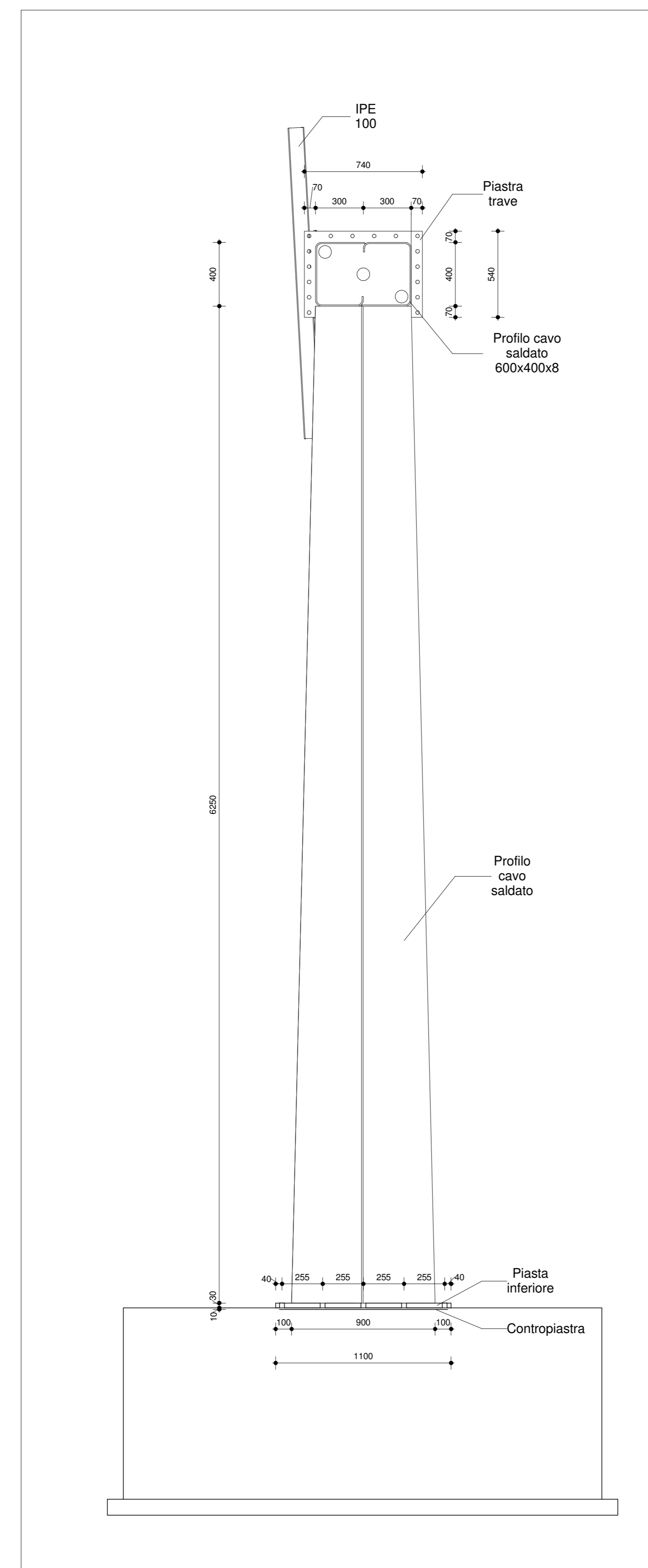
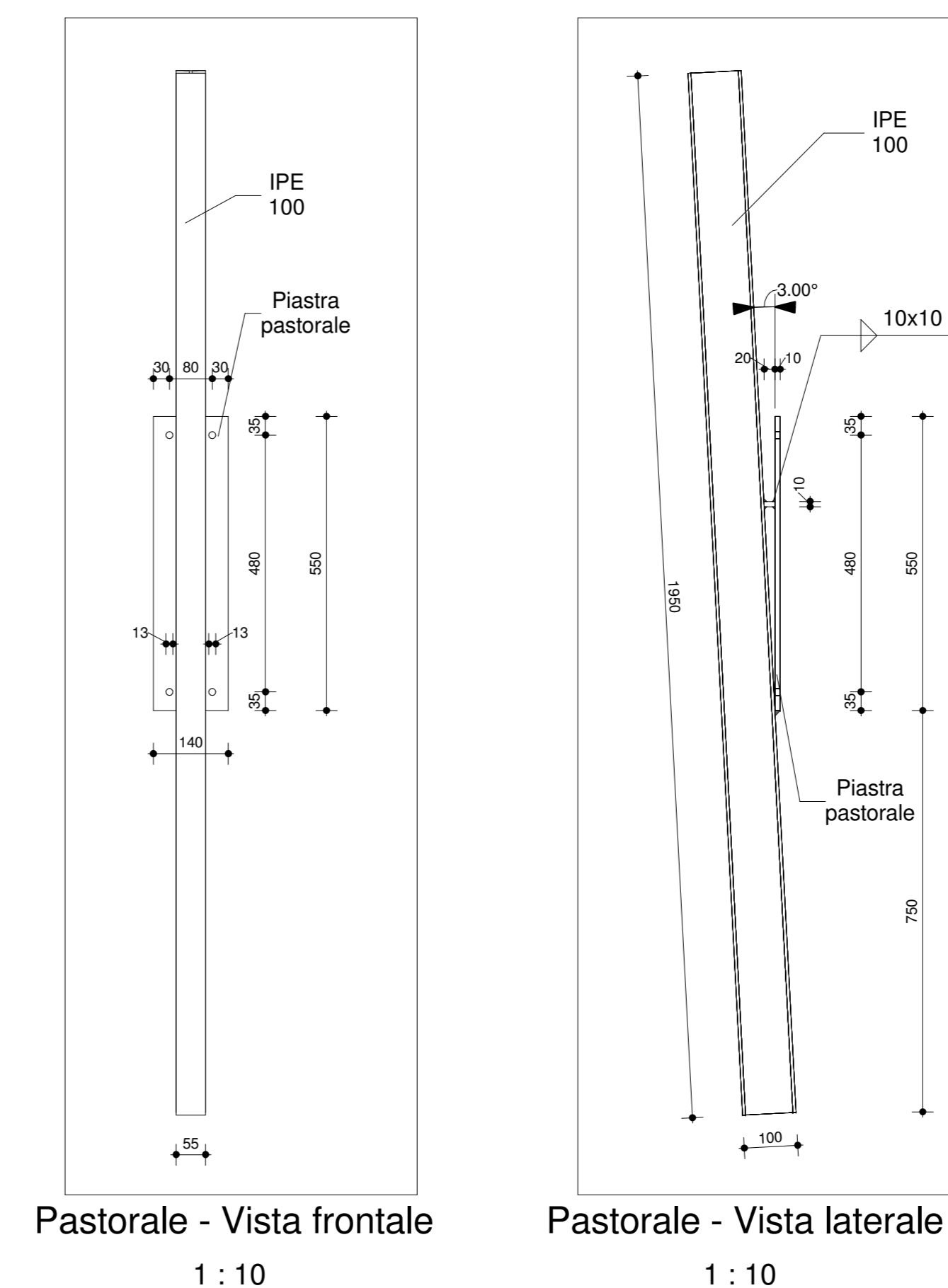


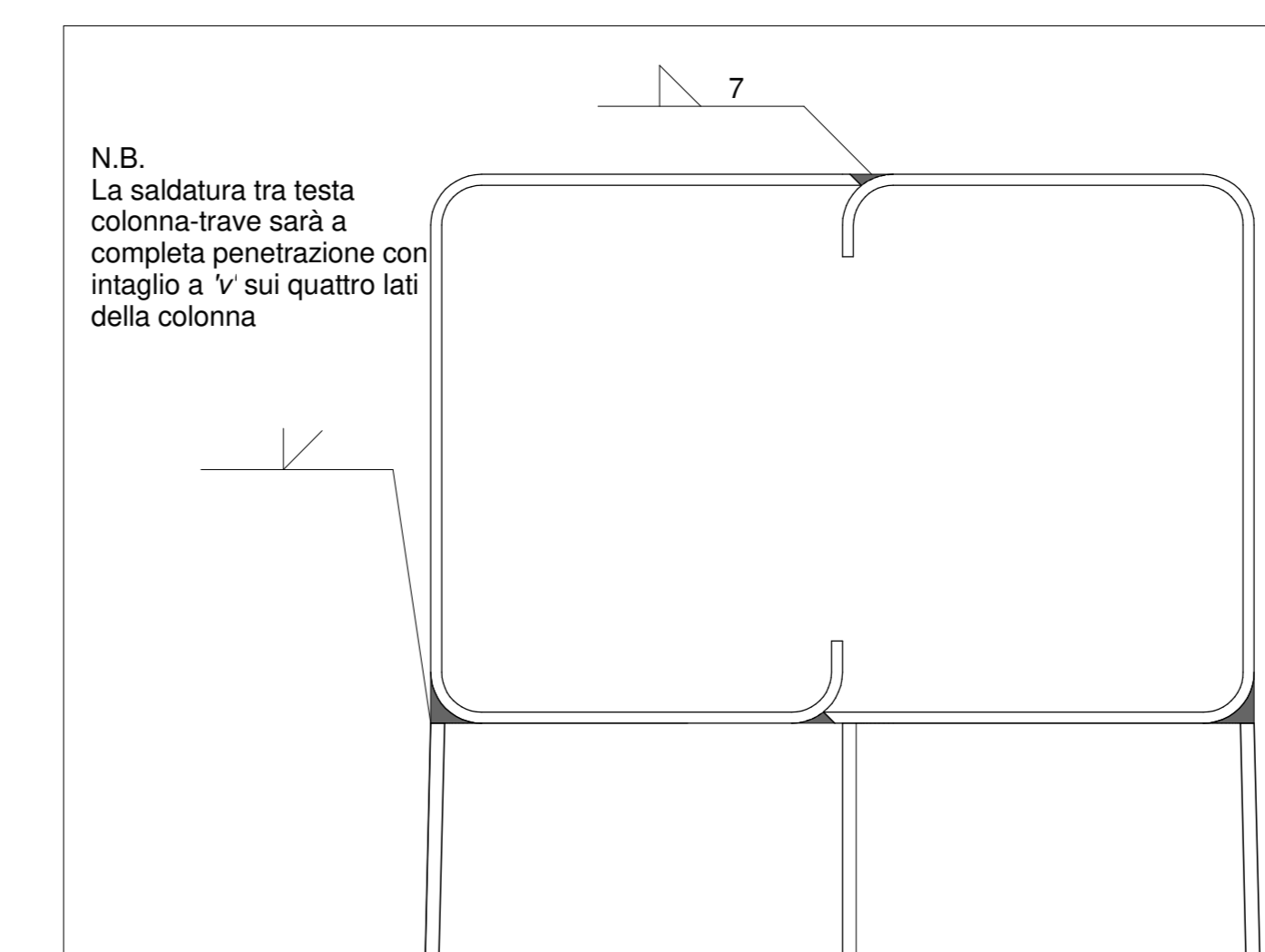
Bandiera - Vista frontale
1 : 20



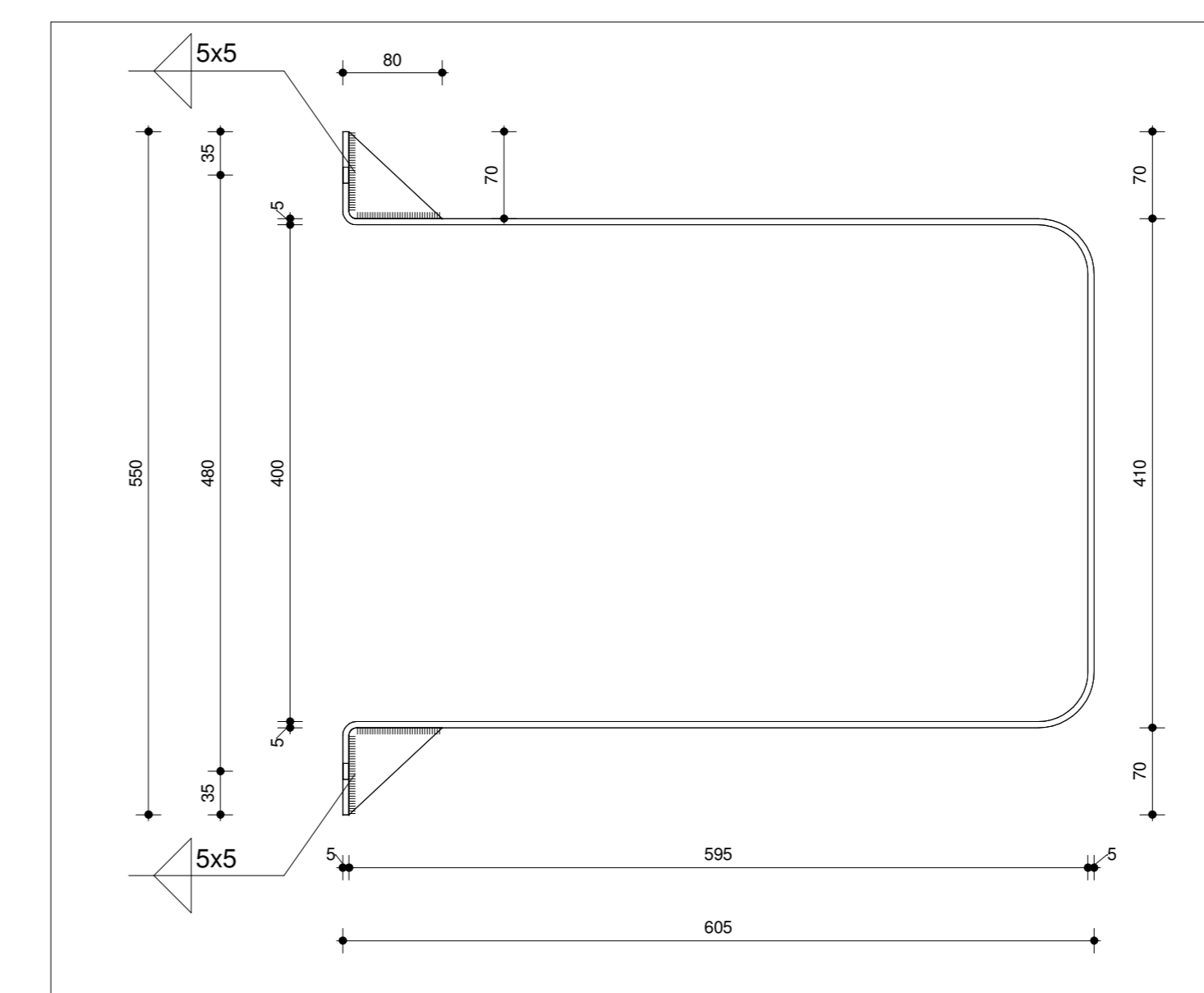
Bandiera - Vista laterale
1 : 20



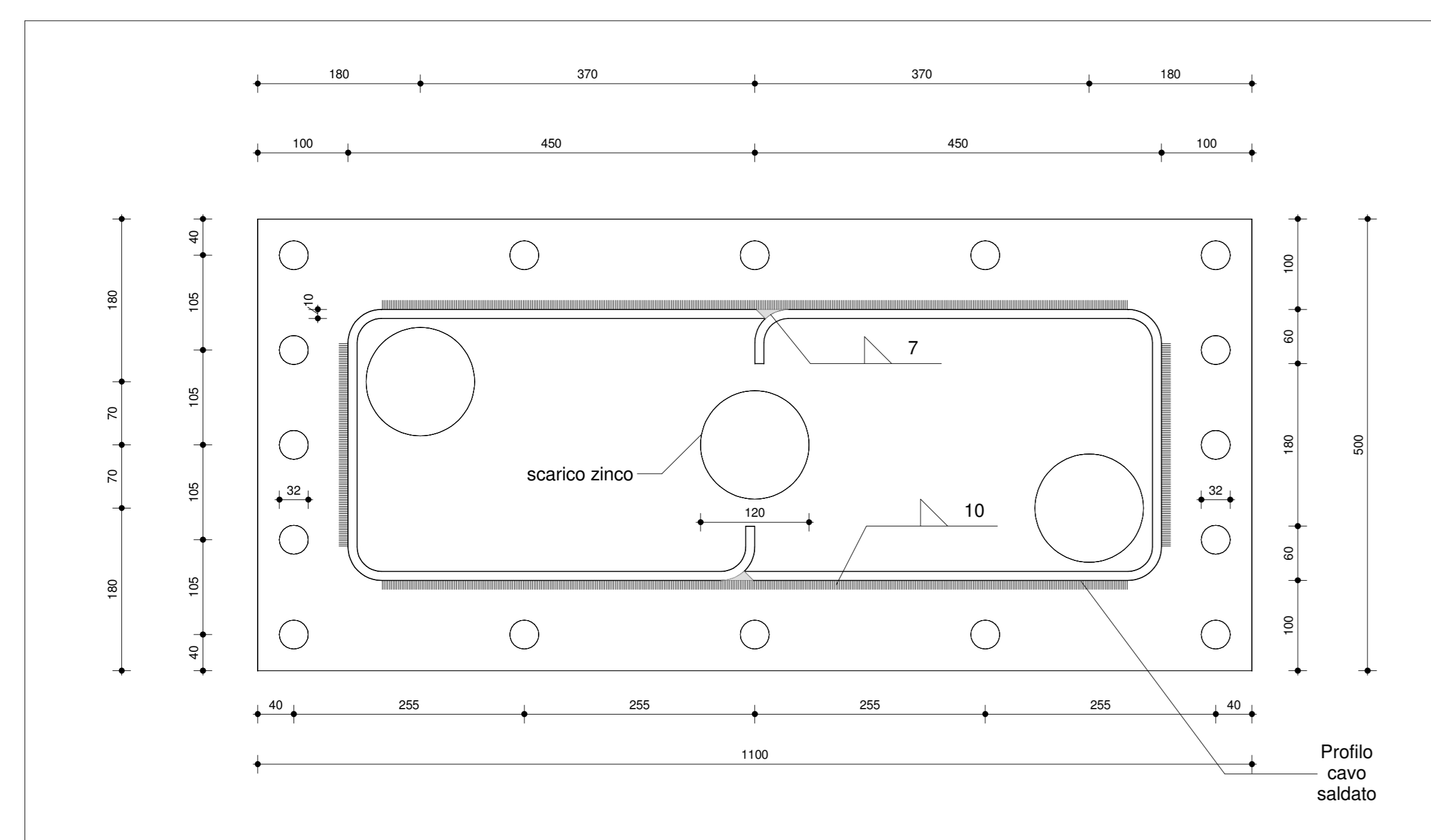
Pastorale - Vista frontale 1 : 10
Pastorale - Vista laterale 1 : 10



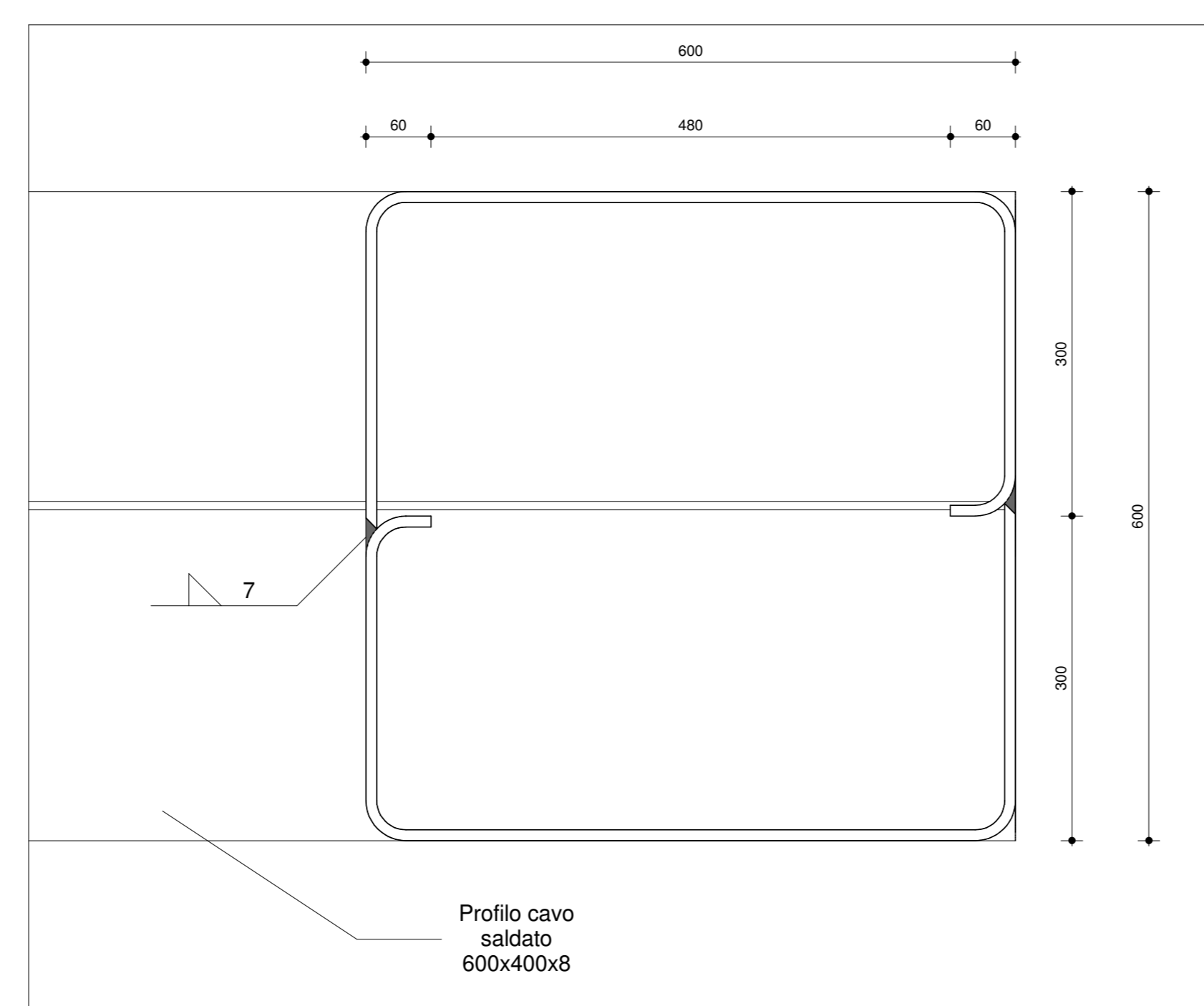
Sezione B-B
1 : 5



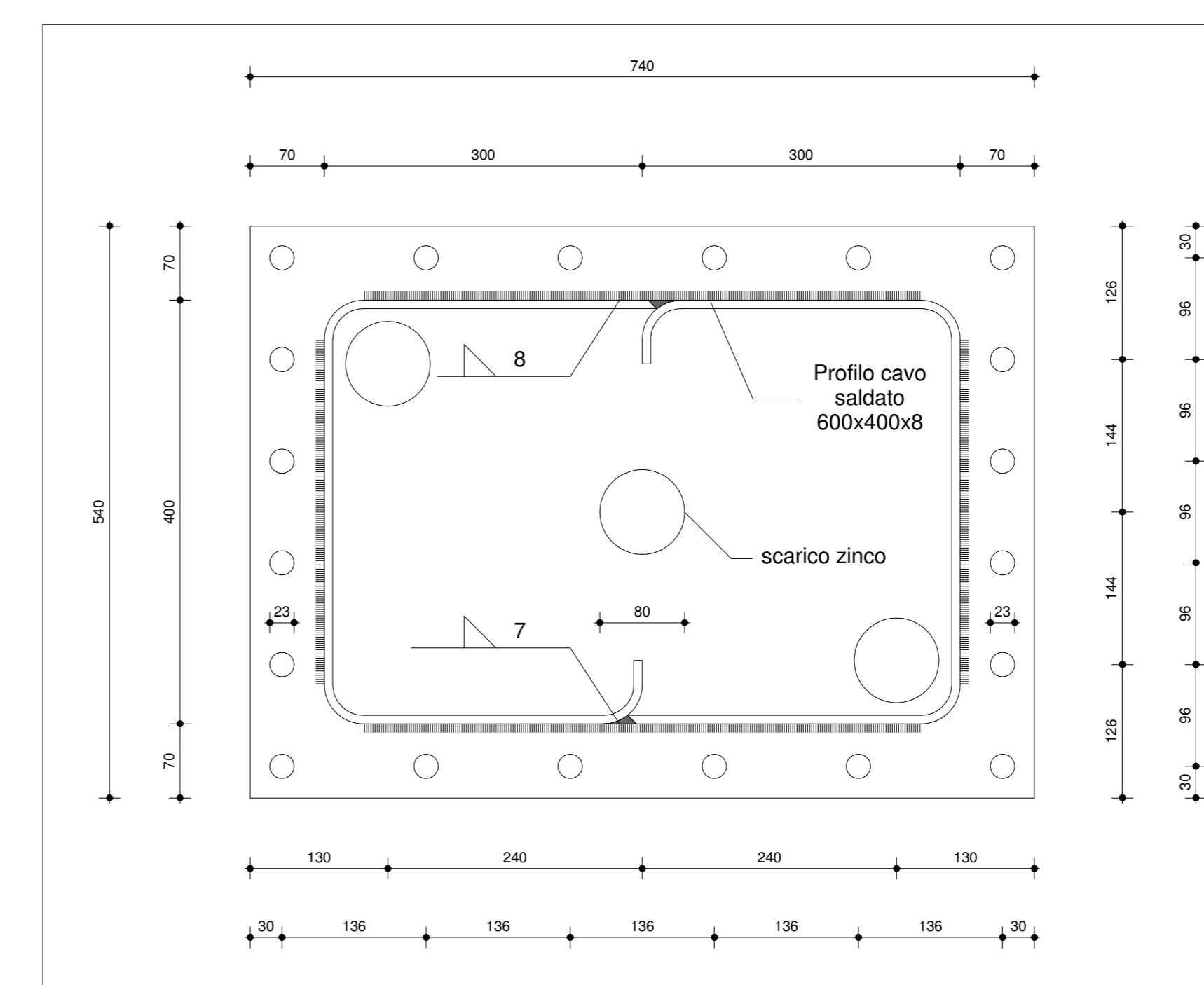
Staffa - Vista laterale
1 : 5



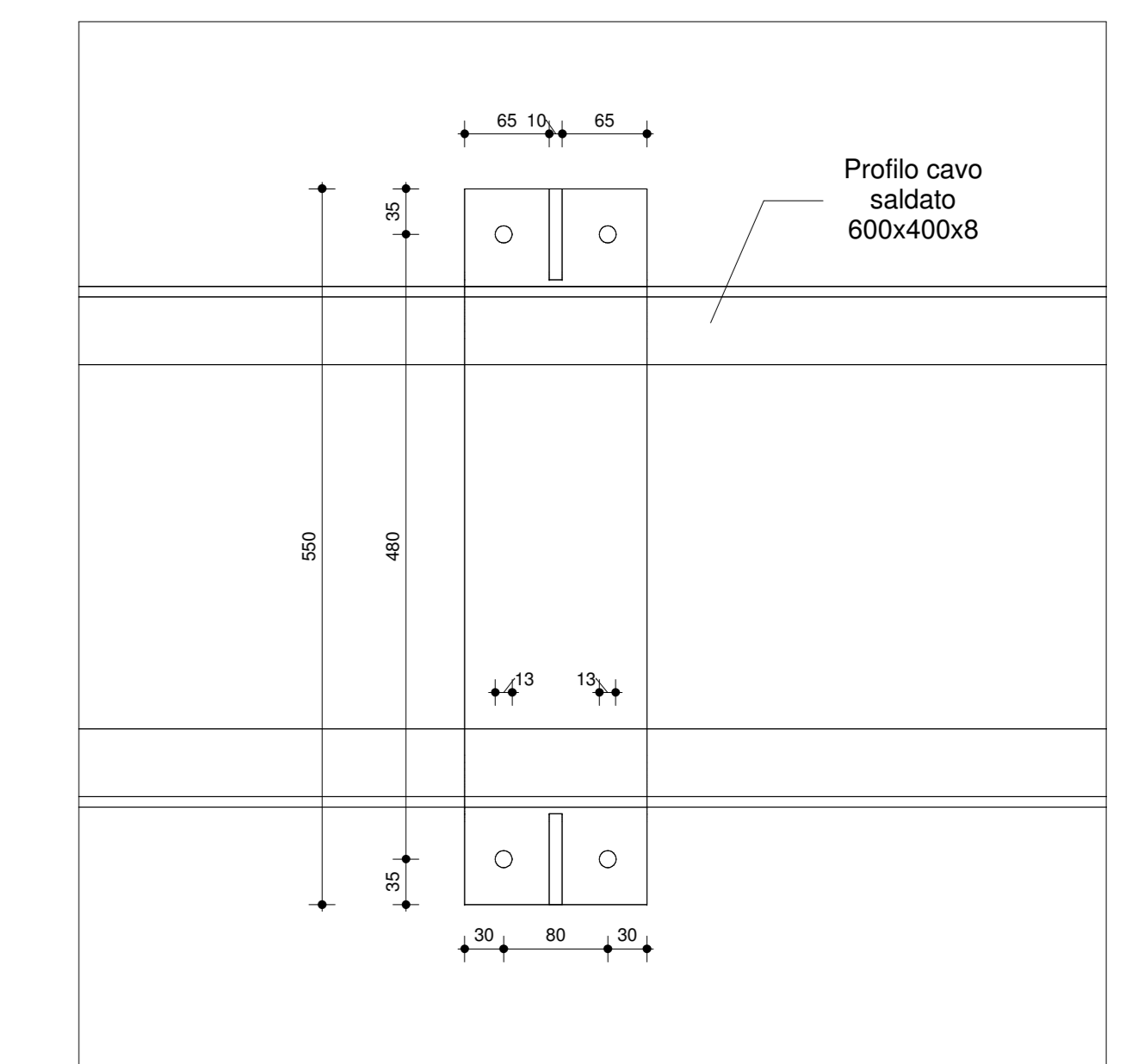
Piastra inferiore
1 : 5



Sezione A-A
1 : 5



Piastra trave
1 : 5



Staffa - Vista frontale
1 : 5

CARATTERISTICHE DEI MATERIALI (UNI EN 206-1 - UNI 11104)	
- GETTO MAGRONE DI REGOLARIZZAZIONE SOTTOFONDAZIONE	calcestruzzo ordinario C12/15 X0
- GETTO PLINTI IN C.A.	calcestruzzo ordinario C25/30 XC2
tipo/caratteristiche	calcestruzzo ordinario C12/15 X0
classe di resistenza	classe di esposizione XC2
classe di esposizione	diam. max inerte 32 mm
rapporto A/C massimo	0.60
min. dosaggio cemento	300 kg/mc
classe di consistenza	S4
- EVENTUALE GETTO DI LIVELLAMENTO PIASTRA DI BASE	betoncino cementizio, premiscelato, reoplastico, colabile a ritiro compensato Rck=45 MPa
tipo/caratteristiche	
resistenza minima	
- ACCIAIO PER BARRE DI ARMATURA	B450C
tipo/caratteristiche	fy=450 MPa
limite di snervamento	fy>540 MPa
limite di rottura	Cnom=Cmin+h=30+5=35 mm
copriferro nominale	
- ACCIAIO PER CARPENTERIA	S275JR (saldabile)
- PROFILI SALDATI CAVI FORMATI A FREDDO UNI EN 10219	CLASSE 8.8 (UNI3740)
- BULLONI - VITI	CLASSE 8 (UNI3740)
- DADI	UNI EN ISO 1461:2009
- ZINCATURA A CALDO	
- SALDATURE	I classe secondo UNI 5132
SALDATURA D'ANGOLO	
SALDATURA TESTA A TESTA	
SALDATURE TESTA A TESTA	
- PIEGATURE E QUOTE FERRI (NTC 2008)	
- TOLLERANZE DIMENSIONALI	dim. nominale ± 5 mm
Tubolari in lamiera piegata	dim. nominale ± 6 mm
carpenteria metallica	dim. nominale ± 10 mm
assemblaggio strutture	
- TOLLERANZE ANGOLARI	dim. nominale ± 10%

TUNNEL EURALPIN LYON TURIN
SITAF pa

NUOVA LINEA TORINO LIONE - NOUVELLE LIGNE LYON TURIN
PARTE COMUNE ITALO-FRANCESE - PARTIE COMMUNE FRANCO-ITALIENNE

LOTTO COSTRUTTIVO 1 / LOT DE CONSTRUCTION 1
CANTIERE OPERATIVO 02C / CHANTIER DE CONSTRUCTION 02C
RILOCALIZZAZIONE DELL'AUTOPORTO DI SUSA
DEPLACEMENT DE L'AUTOPORTO DE SUSE
PROGETTO ESECUTIVO - ETUDES D'EXECUTION
CUP C11J0500030001 - CIG 682325367F

PROGETTO STRADALE
CARPENTERIA BANDIERA TIPOLOGIA A

Indice	Rev.	Data	Modifiche / Note	Elaborato da	Verificato da	Autore per / Autorizzato da
0	01/04/2017		Prima emissione Primo disegno	M. ARTIGLI (MAGNET ENG.)	L. BARBERIS (MAGNET ENG.)	F. DIAMBERA (MAGNET ENG.)
A	31/08/2017		Revisione a seguito commenti TLET Revisione salda su committenza TLET	M. ARTIGLI (MAGNET ENG.)	L. BARBERIS (MAGNET ENG.)	F. DIAMBERA (MAGNET ENG.)
B	30/04/2018		Recupero struttura valutazione RNA Check	M. ARTIGLI (MAGNET ENG.)	L. BARBERIS (MAGNET ENG.)	F. DIAMBERA (MAGNET ENG.)

1 0 2 C C 1 6 1 6 7 N V A 0 R G E G C P L 0 1 4 4 B

PROGETTISTA DESIGNER	L'APPALCATORE/ENTREPRENEUR	IL DIRETTORE DI LAVORO/LE ANTIQUE OUVRIER
MAGNET Ing. Arch. Guido DIAMBERA Aut. N° 0784		