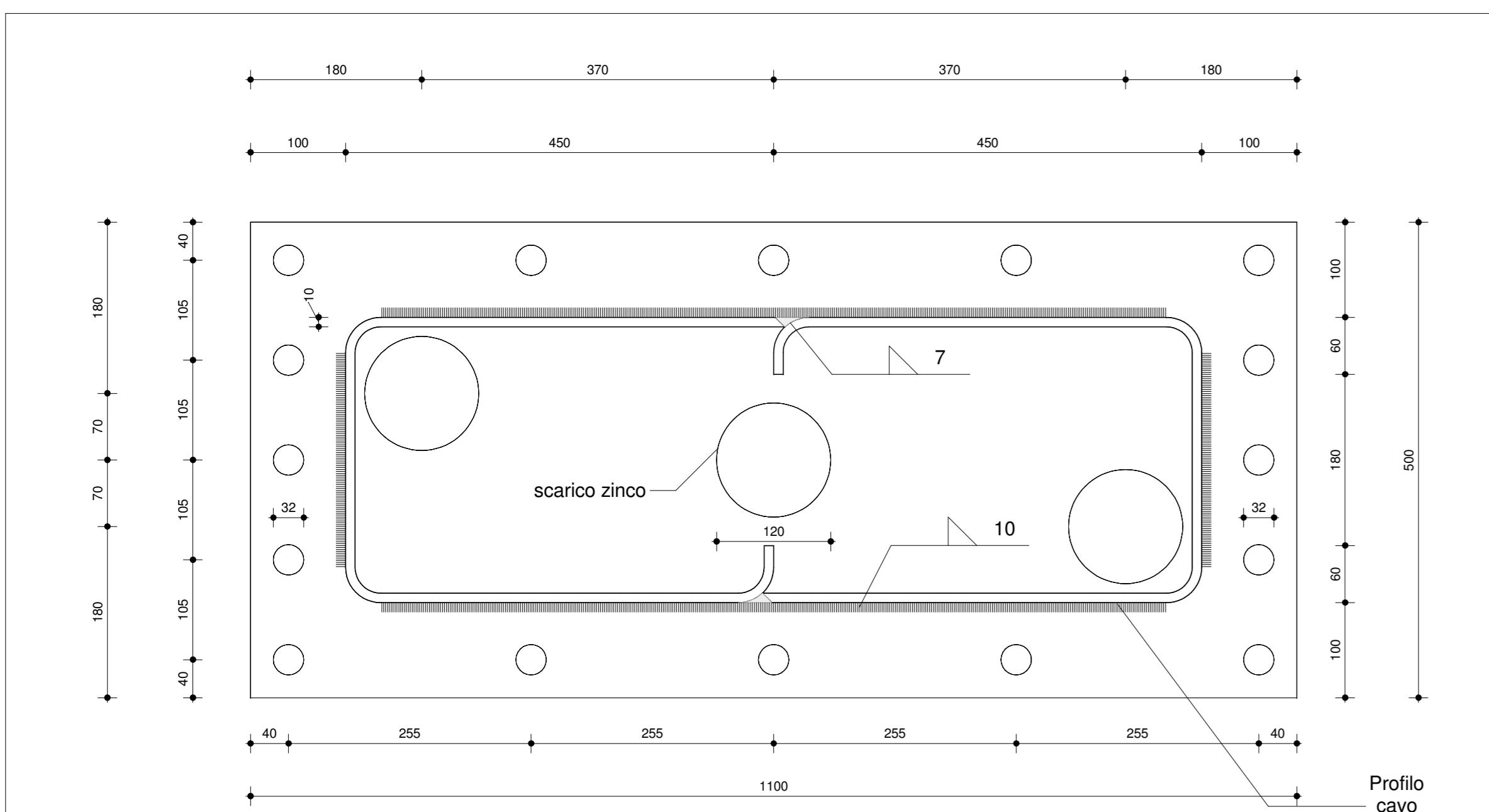
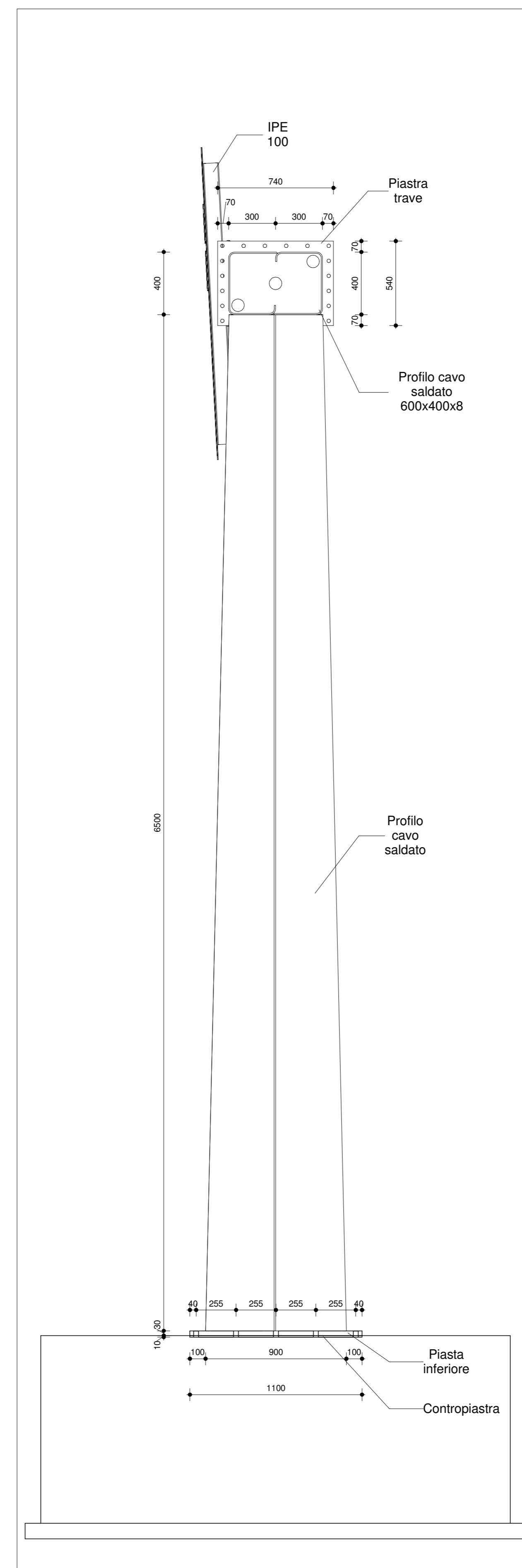


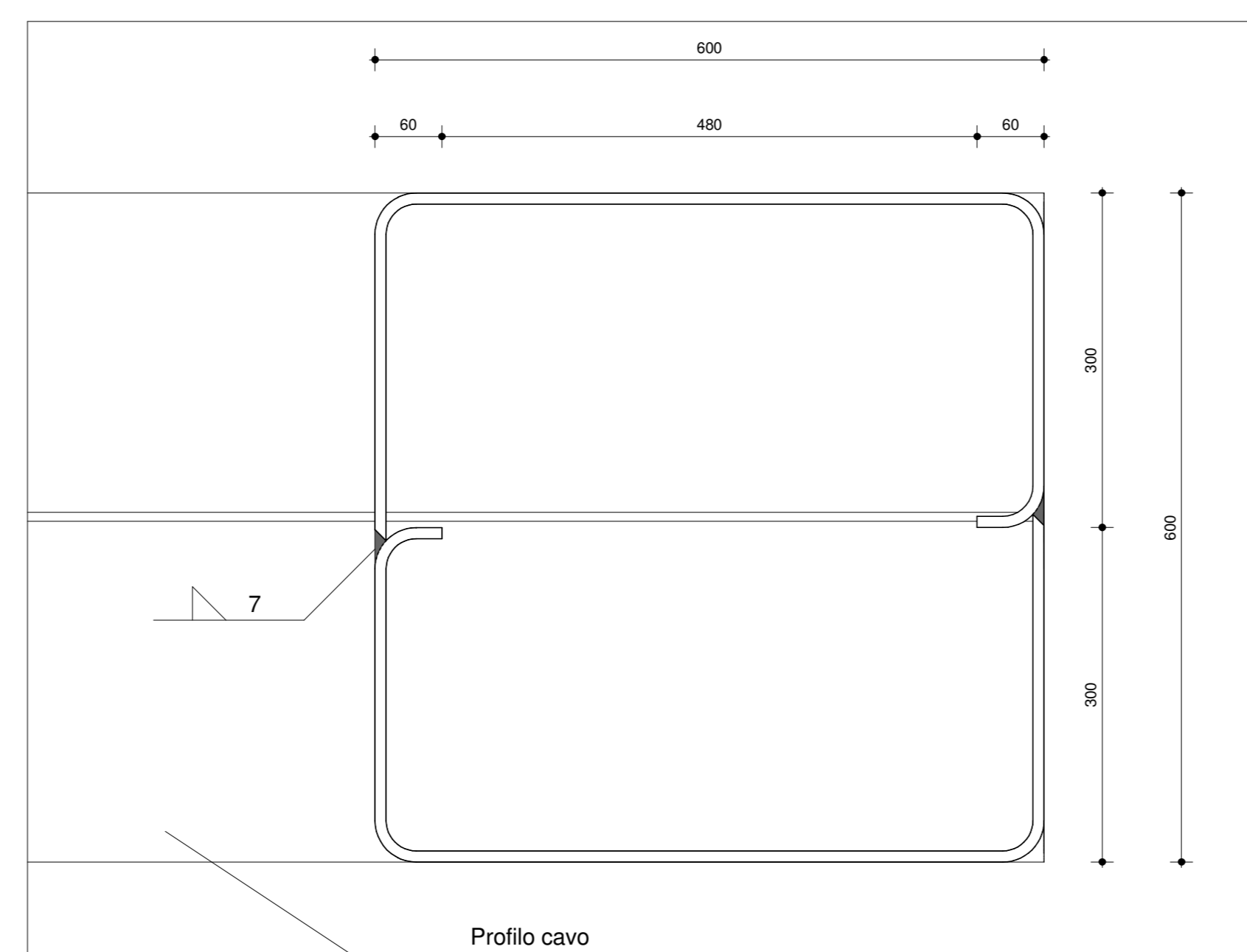
Bandiera - Vista frontale
1 : 20



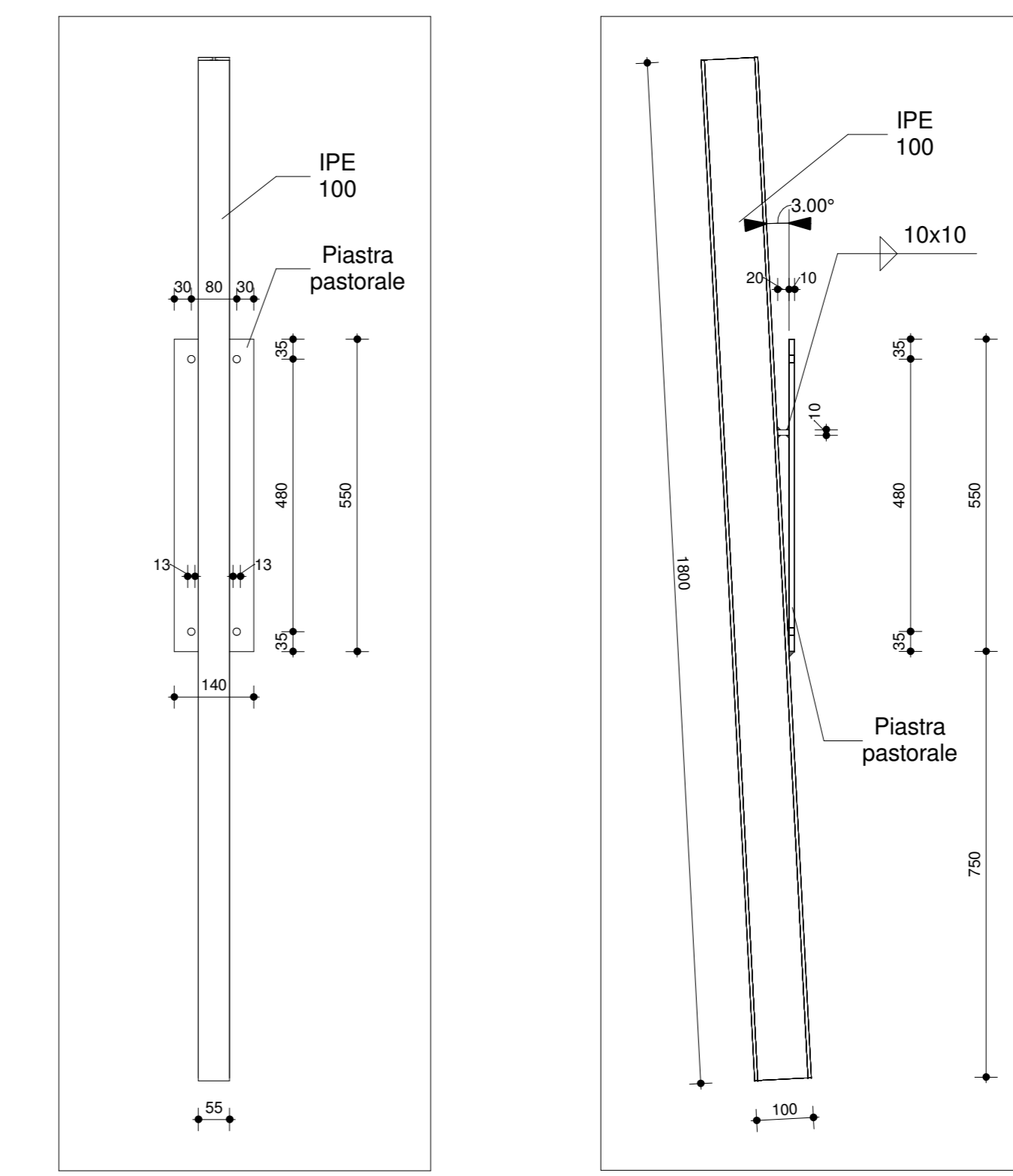
Piastra inferiore
1 : 5



Bandiera - Vista laterale
1 : 20

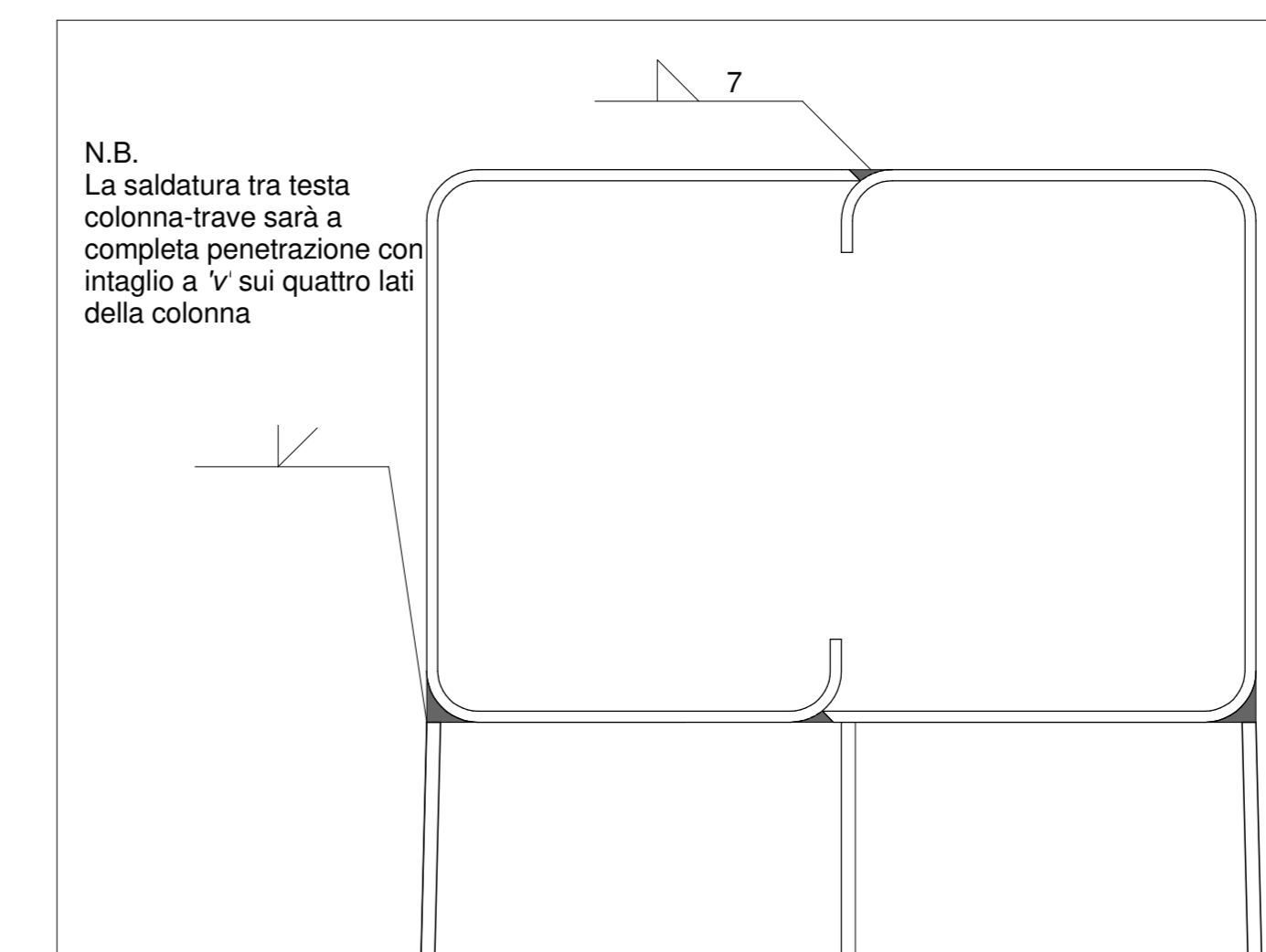


Sezione A-A
1 : 5

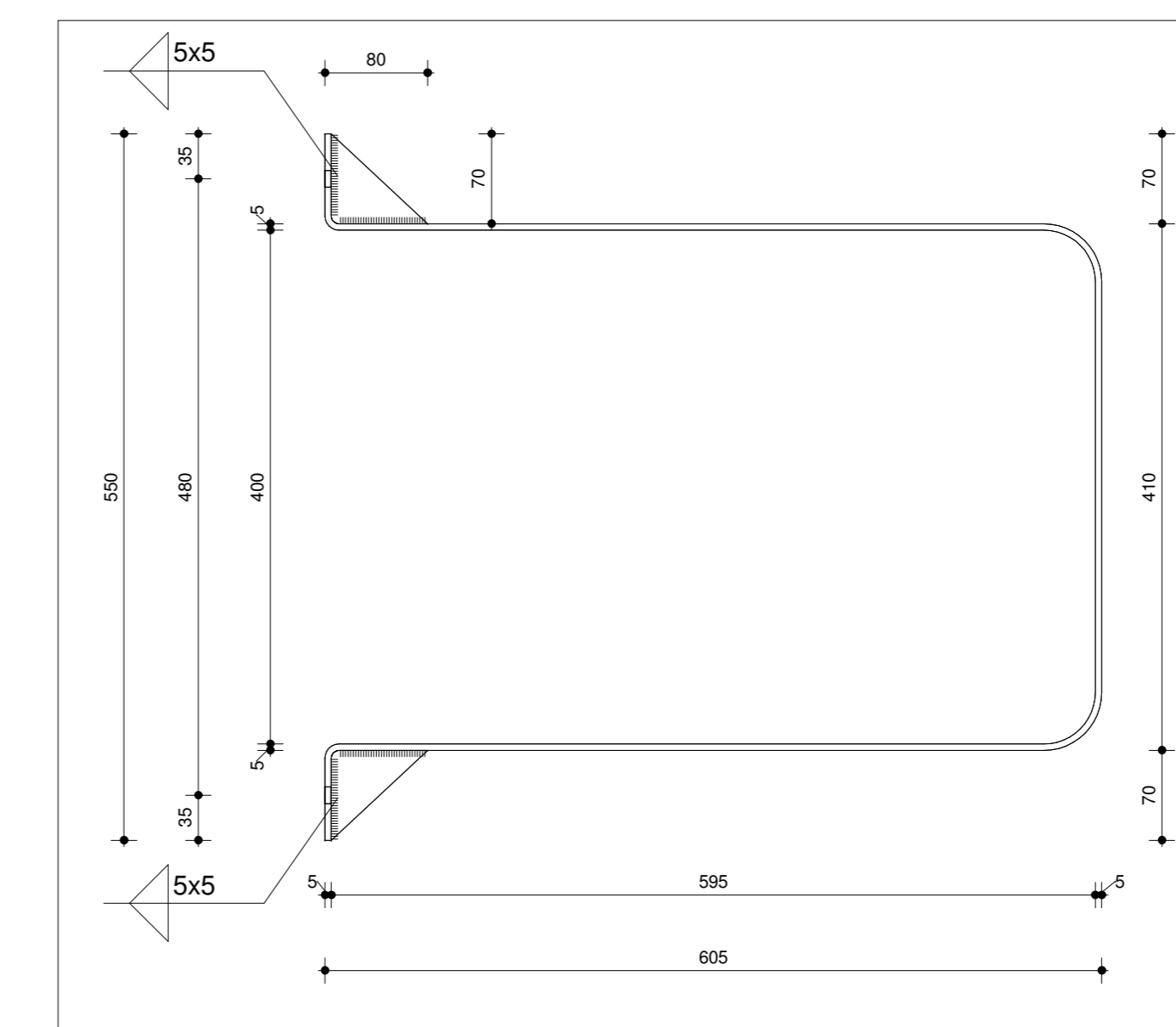


Pastorale - Vista frontale
1 : 10

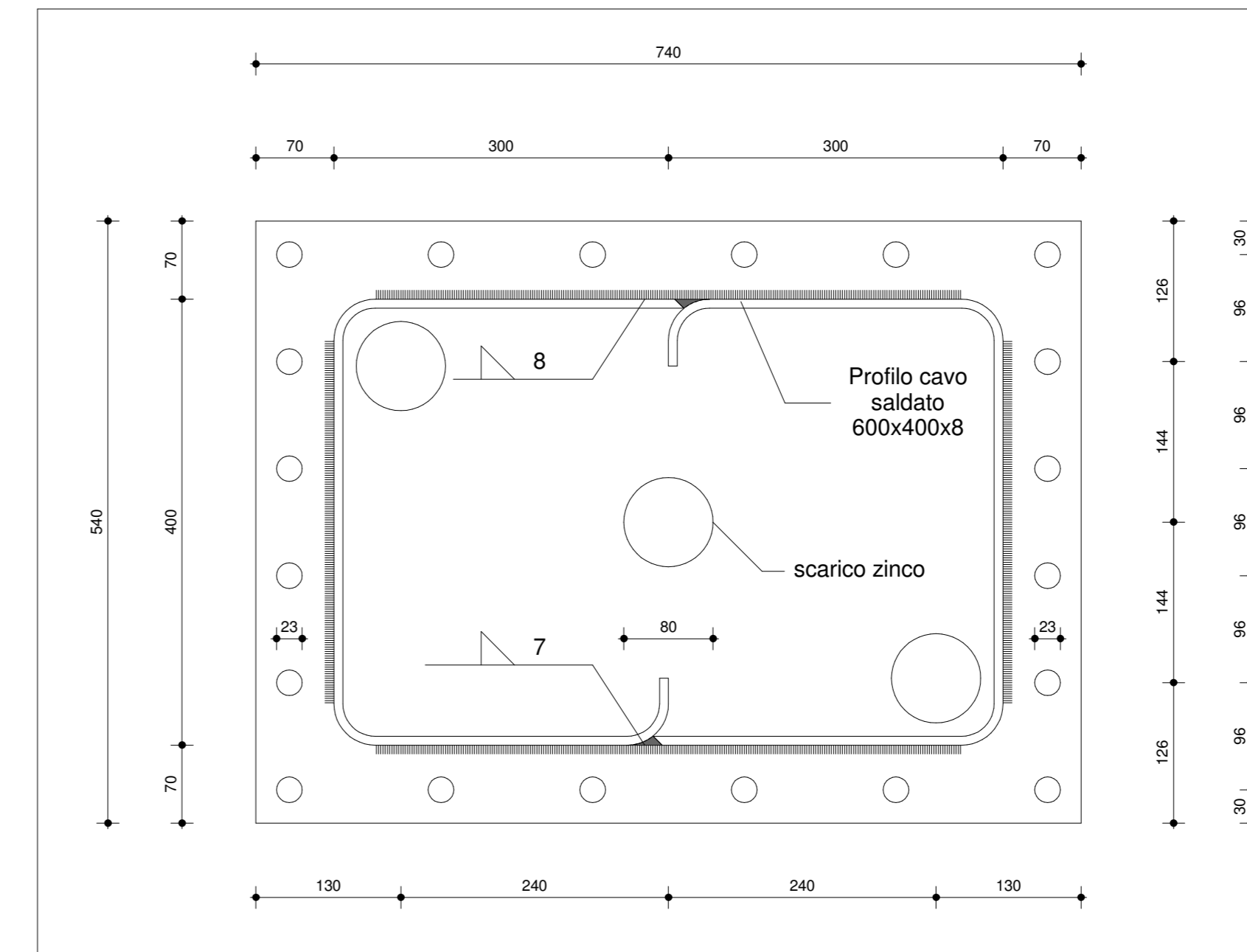
Pastorale - Vista laterale
1 : 10



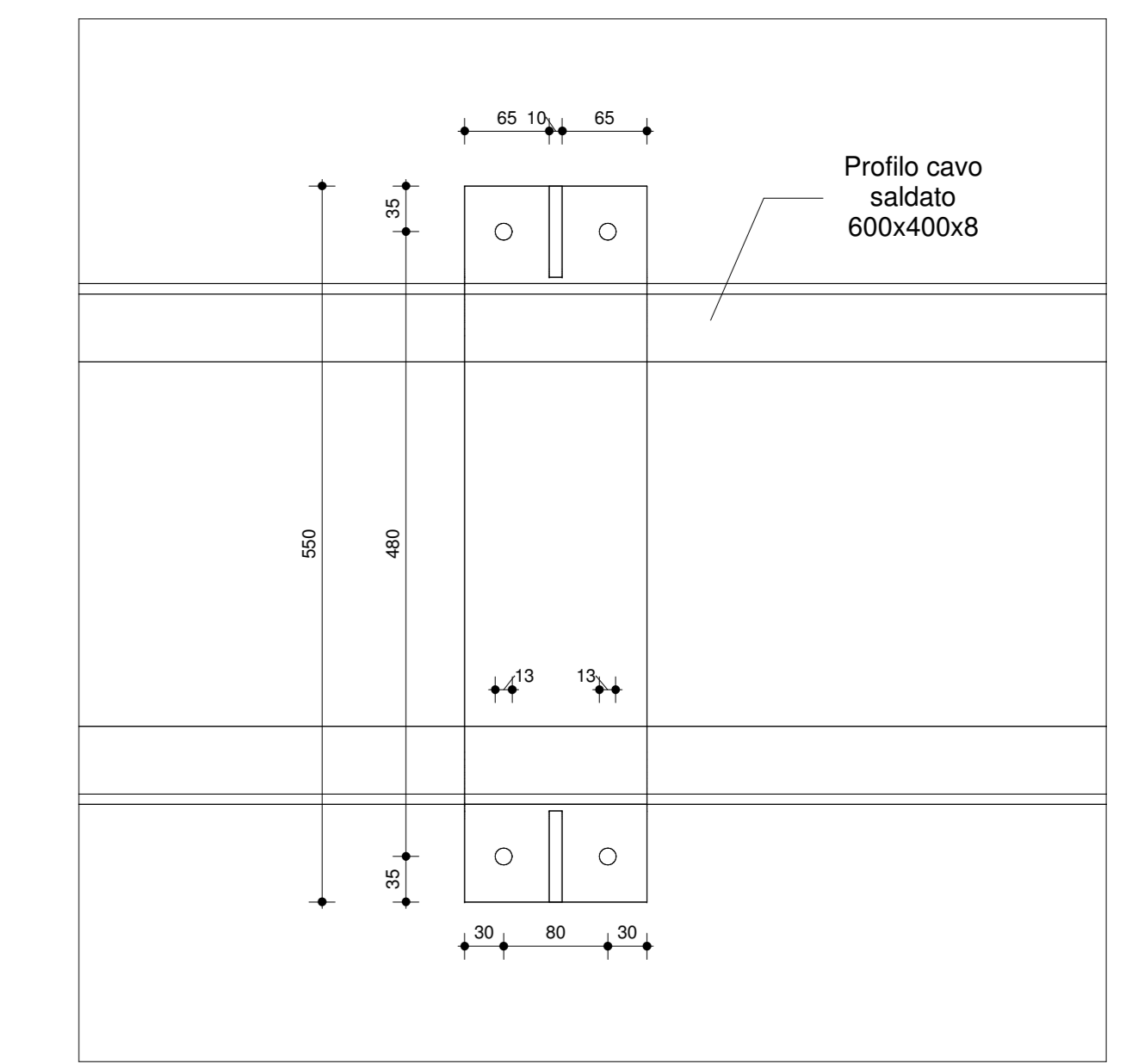
Sezione B-B
1 : 5



Staffa - Vista laterale
1 : 5



Piastra trave
1 : 5



Staffa - Vista frontale
1 : 5

CARATTERISTICHE DEI MATERIALI (UNI EN 206-1 - UNI 11104)	
- GETTO MAGRONE DI REGOLARIZZAZIONE SOTTOFONDAZIONE tipo/caratteristiche calcestruzzo ordinario classe di resistenza C12/15 classe di esposizione X0	
- GETTO PLINTI IN C.A. tipo/caratteristiche calcestruzzo ordinario classe di resistenza C25/30 classe di esposizione XC2 diam. max inerte rapporto A/C massimo min. dosaggio cemento 300 kg/mc S4	
- EVENTUALE GETTO DI LIVELLAMENTO PIASTRA DI BASE tipo/caratteristiche betoncino cementizio, premiscelato, reoplastico, colabile a ritiro compensato Rck=45 MPa	
- ACCIAIO PER BARRE DI ARMATURA tipo/caratteristiche limite di snervamento fy>540 MPa limite di rottura fy>540 MPa copriferro nominale Cnom=Cmin+h-30+5=35 mm	B450C
- ACCIAIO PER CARPENTERIA S275JR (saldabile)	
- PROFILI SALDATI CAVI FORMATI A FREDDO UNI EN 10219	
- BULLONI - VITI CLASSE 8.8 (UNI3740)	
- DADI CLASSE 8 (UNI3740)	
- ZINCATURA A CALDO UNI EN ISO 1461:2009	
- SALDATURE I classe secondo UNI 5132	
SALDATURA D'ANGOLO SALDATURA TESTA A TESTA SALDATURE TESTA A TESTA	
- PIEGATURE E QUOTE FERRI (NTC 2008)	
- TOLLERANZE DIMENSIONALI Tubolari in lamiera piegata carpenteria metallica assemblaggio strutture	dim. nominale ± 5 mm dim. nominale ± 6 mm dim. nominale ± 10 mm
- TOLLERANZE ANGOLARI	dim. nominale ± 10%



NUOVA LINEA TORINO LIONE - NOUVELLE LIGNE LYON TURIN
PARTE COMUNE ITALO-FRANCESE - PARTIE COMMUNE FRANCO-ITALIENNE

LOTTO COSTRUTTIVO 1 / LOT DE CONSTRUCTION 1
CANTIERE OPERATIVO 02C / CHANTIER DE CONSTRUCTION 02C
RILOCALIZZAZIONE DELL'AUTOPORTO DI SUSA
DEPLACEMENT DE L'AUTOPORTO DE SUSE
PROGETTO ESECUTIVO - ETUDES D'EXECUTION
CUP C11J05000030001 - CIG 682325367F

PROGETTO STRADALE
CARPENTERIA BANDIERA TIPOLOGIA B

Indice	Data	Modificata	Modificata	Elaborata per	Completata da	Assistita da
0	30/04/2017	Prima emissione Primo progetto	M. ARTIZZI (MURNET ENG.)	L. BARBERIS (MURNET ENG.)	F. DIAMBERA (MURNET ENG.)	
A	31/08/2017	Revisione e saggi commenti TLET Revisioni saggi sui commenti TLET	M. ARTIZZI (MURNET ENG.)	L. BARBERIS (MURNET ENG.)	F. DIAMBERA (MURNET ENG.)	
B	30/04/2018	Recupero struttura valutazione RNA Check	M. ARTIZZI (MURNET ENG.)	L. BARBERIS (MURNET ENG.)	F. DIAMBERA (MURNET ENG.)	

1 0 2 C C 1 6 1 6 7 N V A 0 R G E G C P L 0 1 4 5 B

PROGETTISTA DESIGNER	L'APPALTATORE/ENTREPRENEUR	IL DIRETTORE DEI LAVORI/LE MAITRE OUVRIER
MURNET Ing. Arch. Carlo DIAMBERETTI Via Po 10 00198 Roma		

