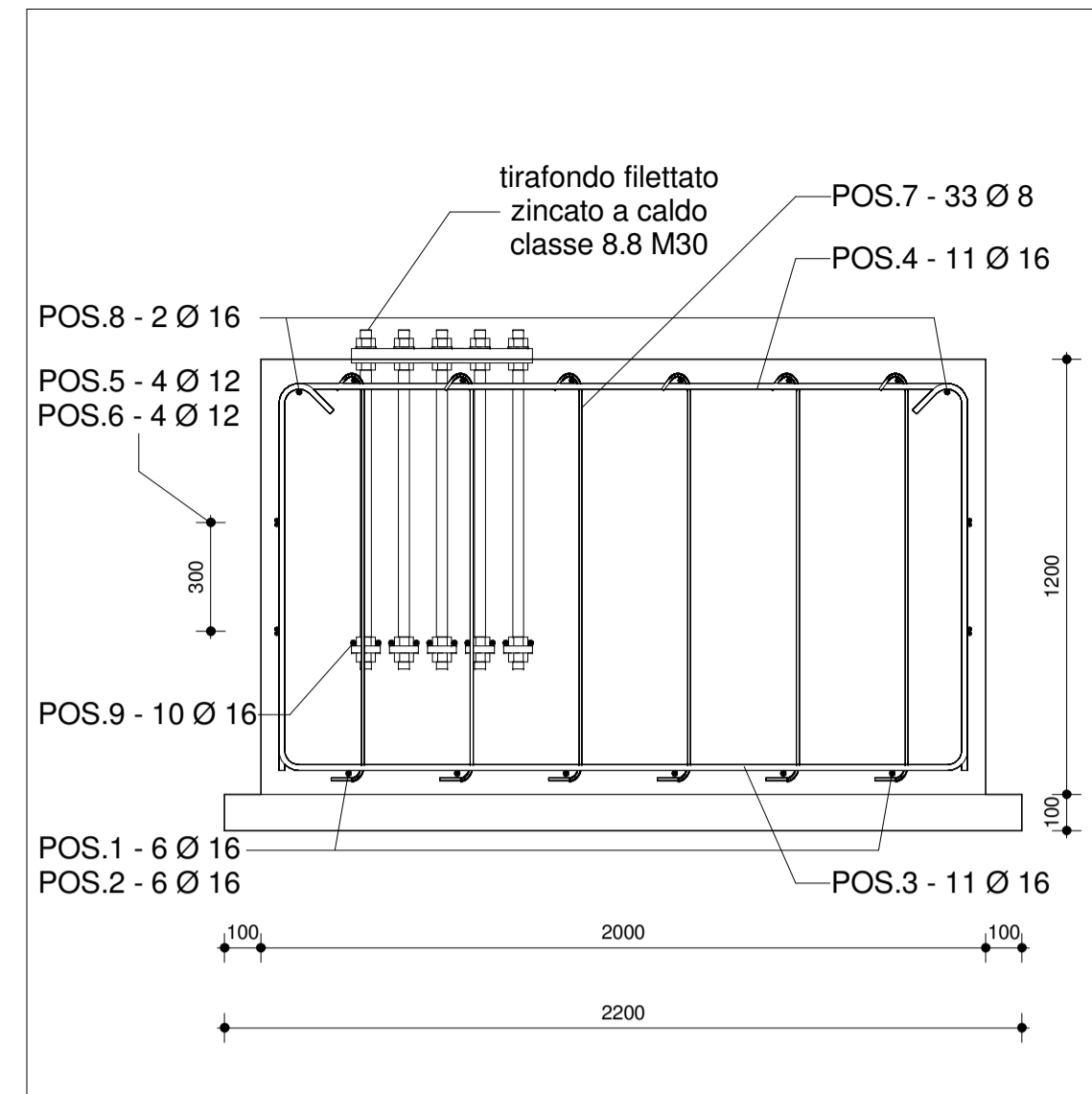


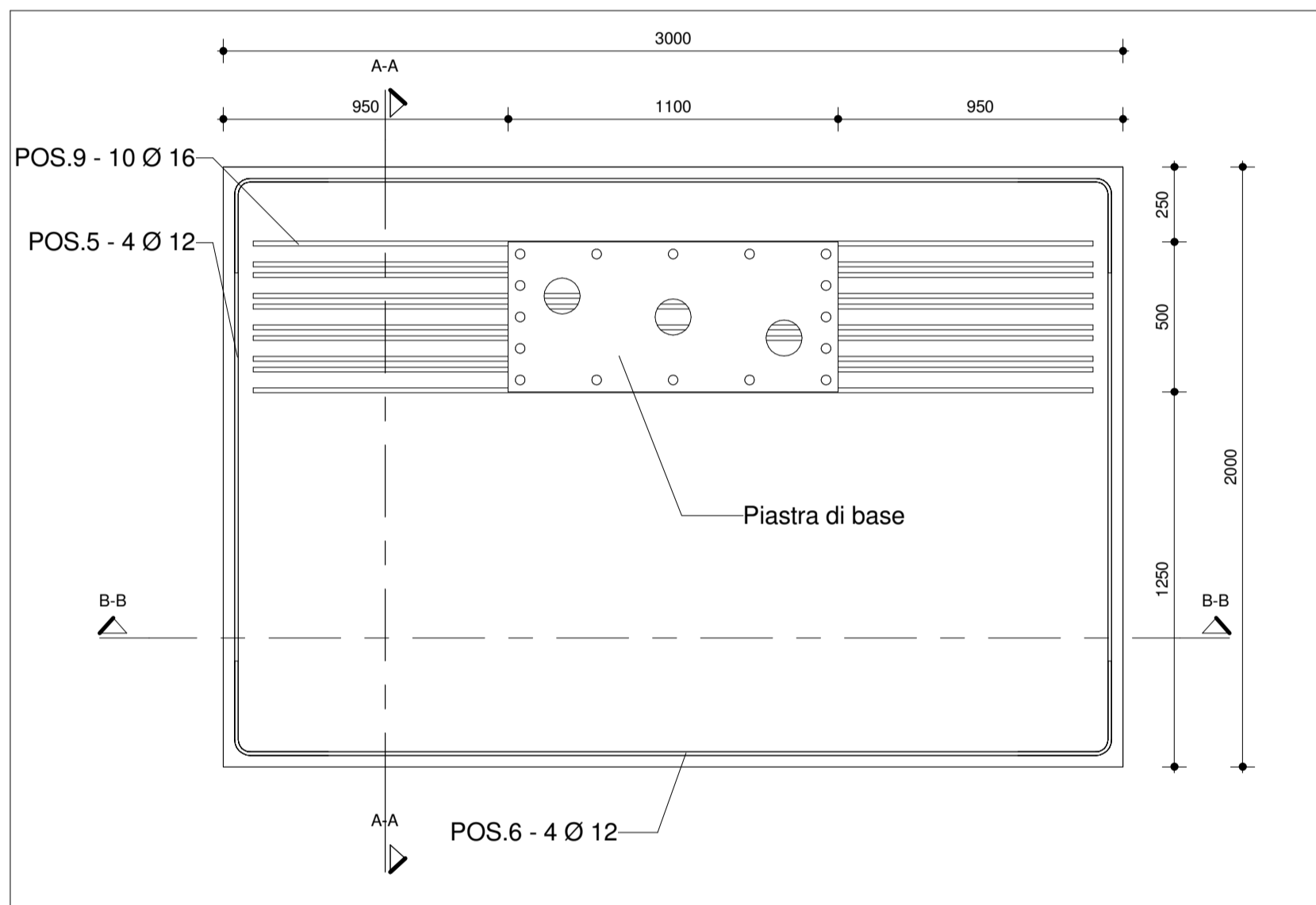
Disposizione armature principali e spilli

1 : 20



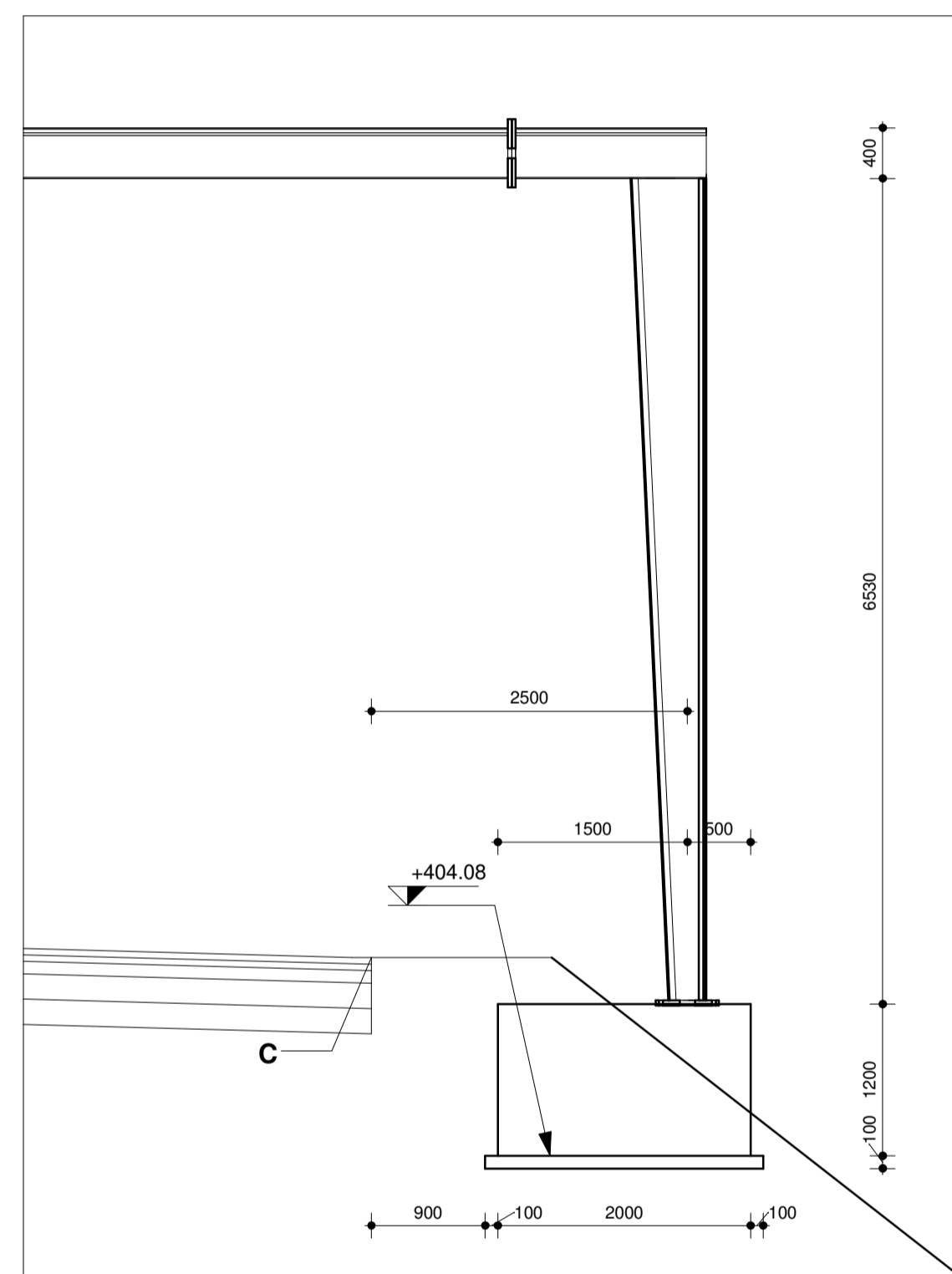
Sezione A-A

1 : 20



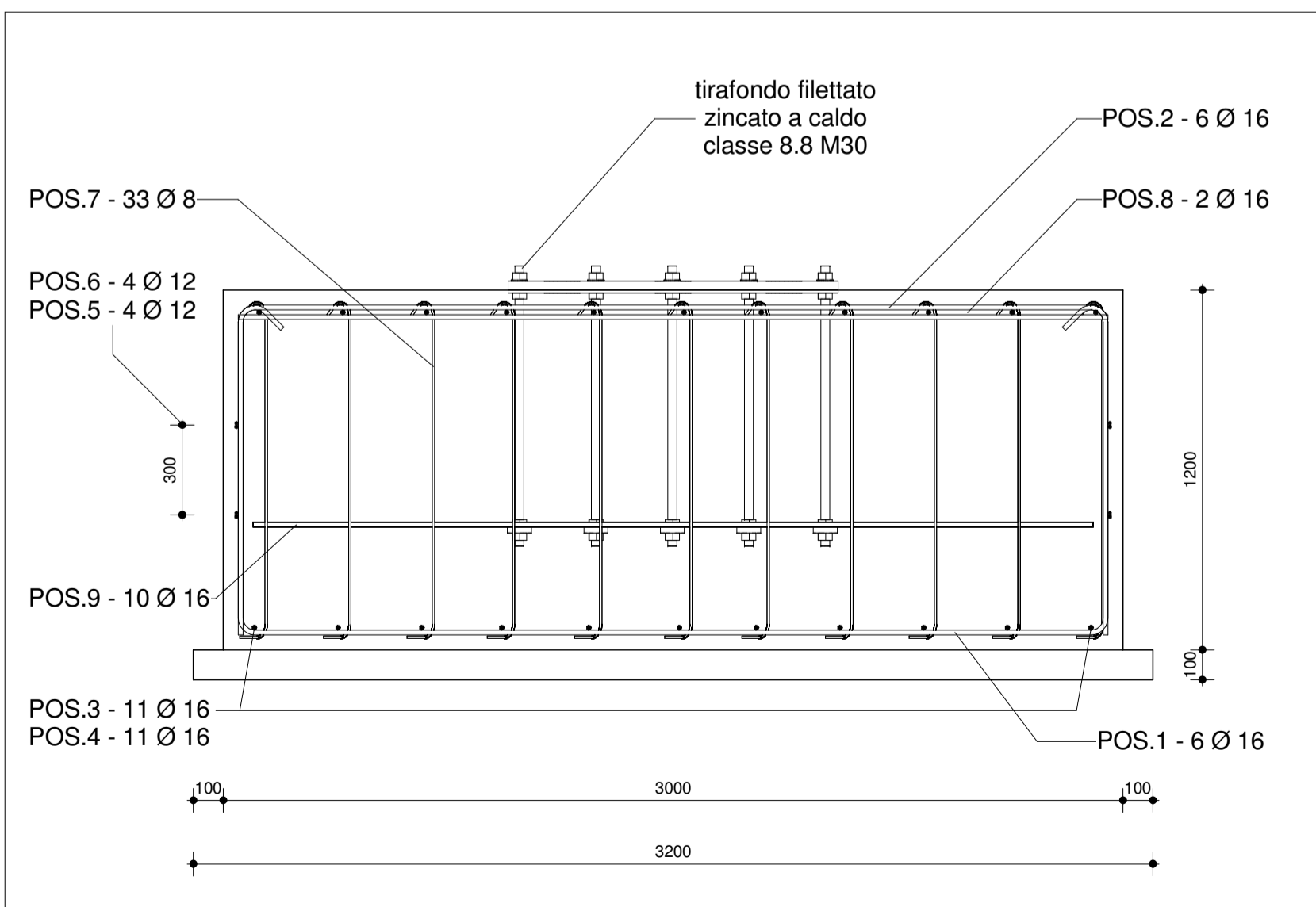
Disposizione armature di parete e di ancoraggio tirafondi

1 : 20



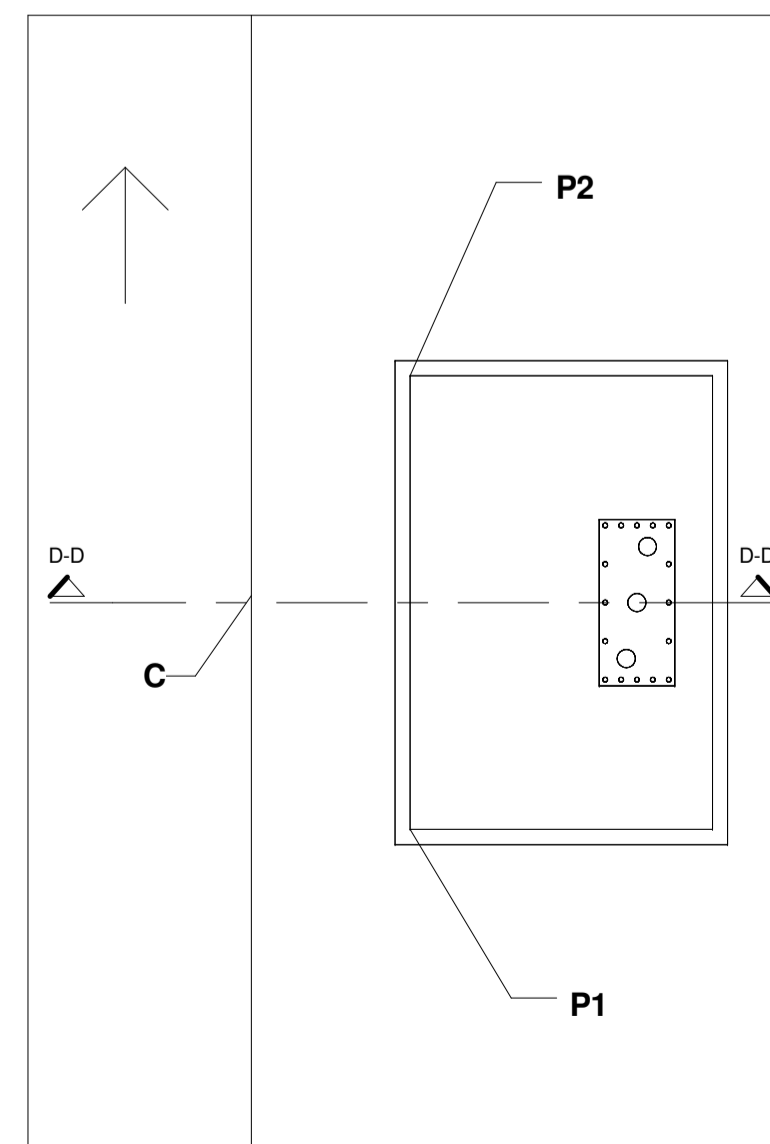
Sezione D-D

1 : 50



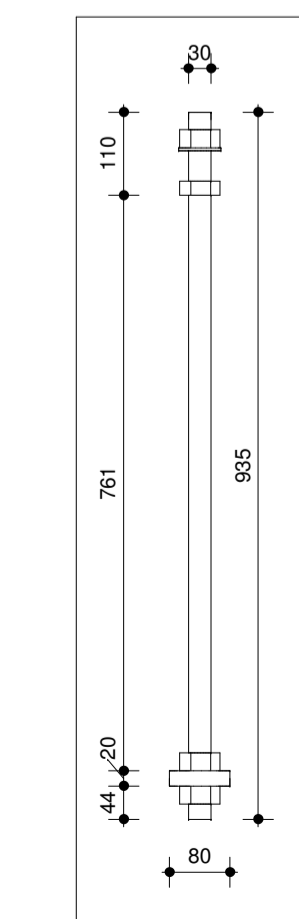
Sezione B-B

1 : 20



Schema posizionamento

1 : 50



Tirafondo M30

1 : 10

Abaco delle armature						
POS.	n.	Ø (mm)	Forma	Lungh. (m)	Peso (kg)	
1	6	16		5.30	50.66	
2	6	16		5.03	47.82	
3	11	16		4.24	73.79	
4	11	16		3.96	69.45	
5	4	12		2.48	8.88	
6	4	12		3.49	12.43	
7	33	8		1.32	17.58	
8	2	16		2.90	9.15	
9	10	16		2.80	44.19	
Tot.					333.96	

Coordinate di riferimento			
Bandiera A			
Riferimento	N	E	Quota (m)
SV21			
C	4998914.44	1358905.4	406.19
P1	4998914.44	1358905.4	405
P2	4998913.45	1358906.24	405
SV28			
C	4998761.7	1359389	403.19
P1	4998760.61	1359392.24	400.77
P2	4998761.57	1359389.4	400.77
Bandiera B			
Riferimento	N	E	Quota (m)
SV41			
C	4998358.28	1359586.2	405.65
P1	4998359.38	1359587.9	404.08
P2	4998359.54	1359584.9	404.08
SV50			
C	4998342.74	1359259.63	406.67
P1	4998341.52	1359258.5	405.15
P2	4998341.35	1359261.5	405.15

CARATTERISTICHE DEI MATERIALI (UNI EN 206-1 - UNI 11104)	
- GETTO MAGRONE DI REGOLARIZZAZIONE SOTTOFONDAZIONE	calcestruzzo ordinario C12/15 X0
- GETTO PLINTI IN C.A.	calcestruzzo ordinario C25/30 XC2 32 mm 0.60 300 kg/mc S4
- EVENTUALE GETTO DI LIVELLAMENTO PIASTRA DI BASE	betoncino cementizio, premiscelato, reoplastico, colabile a ritiro compensato Rck=45 MPa
- ACCIAIO PER BARRE DI ARMATURA	B450C fy>450 MPa fy>540 MPa Cnom=Cmin+h=30+5=35 mm
- ACCIAIO PER CARPENTERIA	S275JR (saldabile)
- PROFILI SALDATI CAVI FORMATI A FREDDO	UNI EN 10219
- BULLONI - VITI	CLASSE 8.8 (UNI3740)
- DADI	CLASSE 8 (UNI3740)
- ZINCATURA A CALDO	UNI EN ISO 1461:2009
- SALDATURE	I classe secondo UNI 5132
SALDATURA D'ANGOLO	
SALDATURA TESTA A TESTA	
SALDATURE TESTA A TESTA	
- PIEGATURE E QUOTE FERRI (NTC 2008)	D = 40 per Ø<16mm 70 per Ø>16mm a ≥ 90 per Ø>16mm
- TOLLERANZE DIMENSIONALI	Tubolari in lamiera piegata dim. nominale ± 5 mm carpenteria metallica dim. nominale ± 6 mm assemblaggio strutture dim. nominale ± 10 mm
- TOLLERANZE ANGOLARI	dim. nominale ± 10%

**NUOVA LINEA TORINO LIONE - NOUVELLE LIGNE LYON TURIN**  
**PARTE COMUNE ITALO-FRANCESE - PARTIE COMMUNE FRANCO-ITALIENNE**

**LOTTO COSTRUTTIVO 1 / LOT DE CONSTRUCTION 1**  
**CANTIERE OPERATIVO 02C / CHANTIER DE CONSTRUCTION 02C**  
**RILOCALIZZAZIONE DELL'AUTOPORTO DI SUSA**  
**DEPLACEMENT DE L'AUTOPORTO DE SUSE**  
**PROGETTO ESECUTIVO - ETUDES D'EXECUTION**  
**CUP C11J05000030001 - CIG 682325367F**

**PROGETTO STRADALE**  
**ARMATURA BANDIERA TIPOLOGIA A E B**

Indice	Data / Data	Modificazioni / Modifiche	Elabi per / Concepito da	Verifica per / Controllato da	Autorsal per / Autorizzato da
0	30/04/2017	Prima emissione Première diffusion	M. ARTIZZU (MUSINET ENG.)	L. BARBERIS (MUSINET ENG.)	F. D'AMBRA (MUSINET ENG.)
A	31/08/2017	Revisione a seguito commenti TELT Révision suite aux commentaires TELT	M. ARTIZZU (MUSINET ENG.)	L. BARBERIS (MUSINET ENG.)	F. D'AMBRA (MUSINET ENG.)
B	30/04/2018	Recupero istruttoria validazione RINA Check	R. BOERO (MUSINET ENG.)	L. BARBERIS (MUSINET ENG.)	L. BARBERIS (MUSINET ENG.)

**1 0 2 C C 1 6 1 6 7 N V A 0 R G**  
Lot. Con. Loc. Con. Cantieri operativi Cantieri di costruzione Contratto/Comm. Operatività/Descr. Tipo/Descr. Part. Part.

**E G C P L 0 1 4 6 B**  
Area Tipo di intervento Oggetto/Descr. Numero di cantieri/Descr. Ind. Part.

**IL PROGETTISTA/LE DESIGNER**  
  
Off. Arch. Corrado GIOVANNETTI  
Albo di Torino  
N° 2736

**L'APPALTATORE/L'ENTREPRENEUR**

**IL DIRETTORE DEI LAVORI/LA MAÎTRE D'ŒUVRE**

COD. FILE: WA0RGEGPL04EB