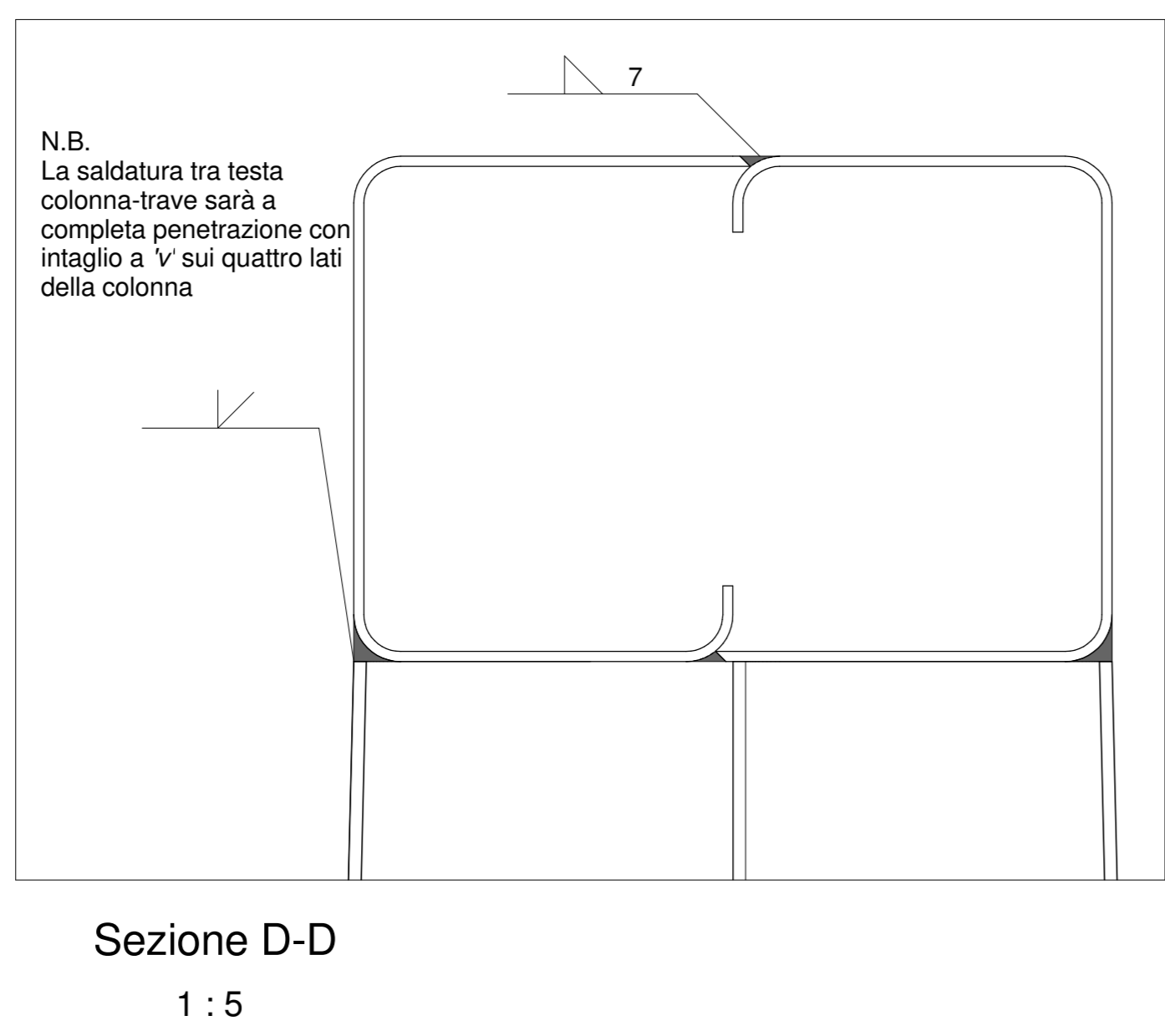
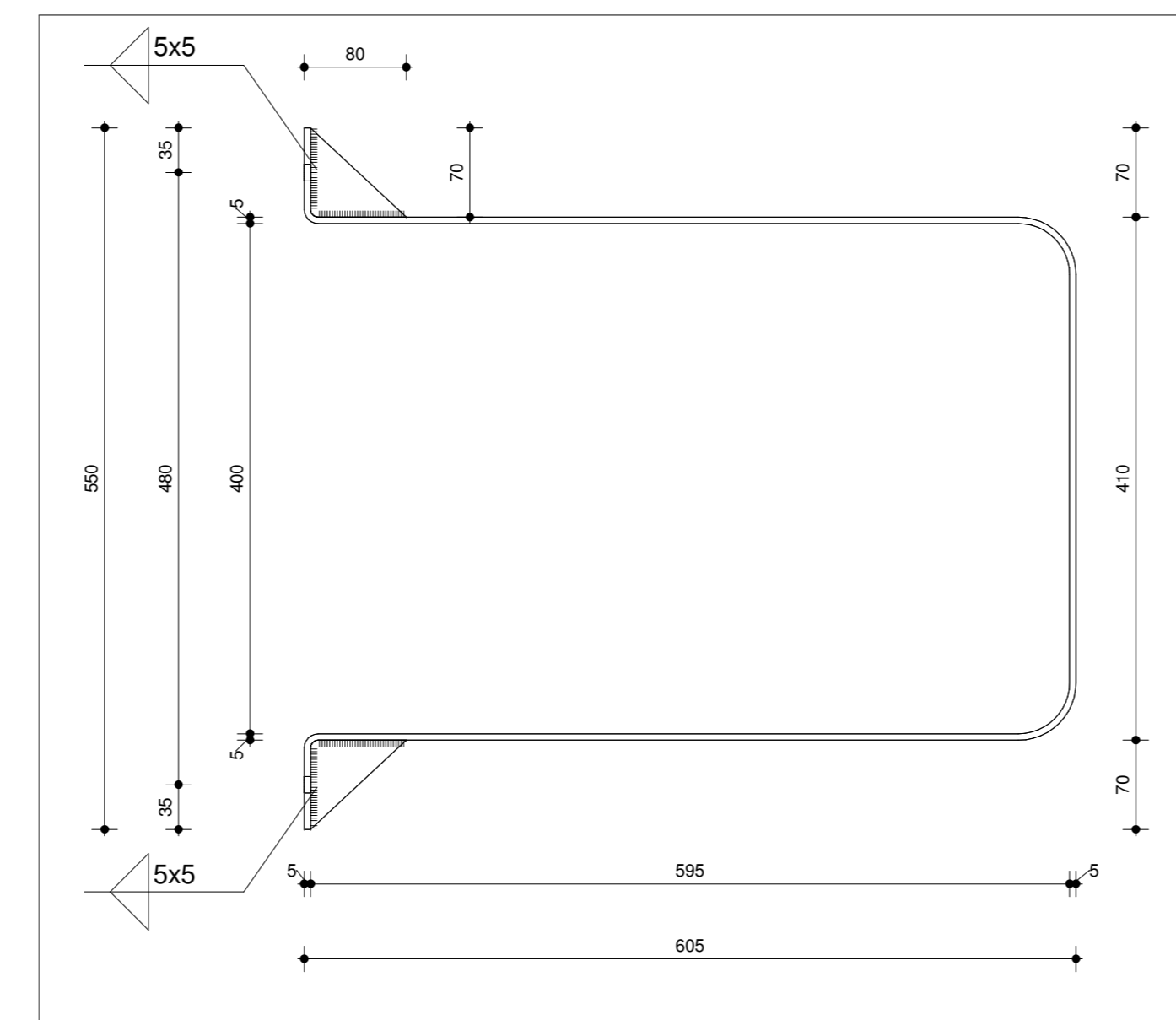


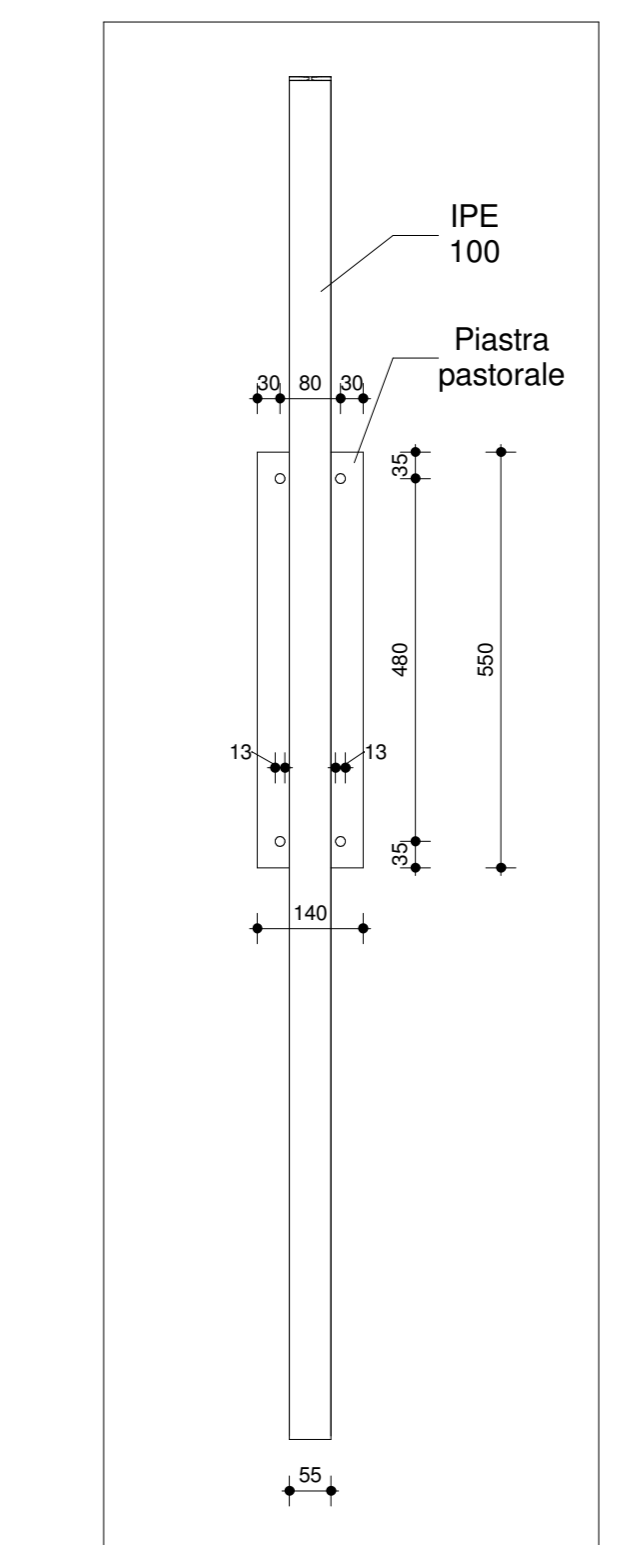
Portale - Vista frontale
1 : 20



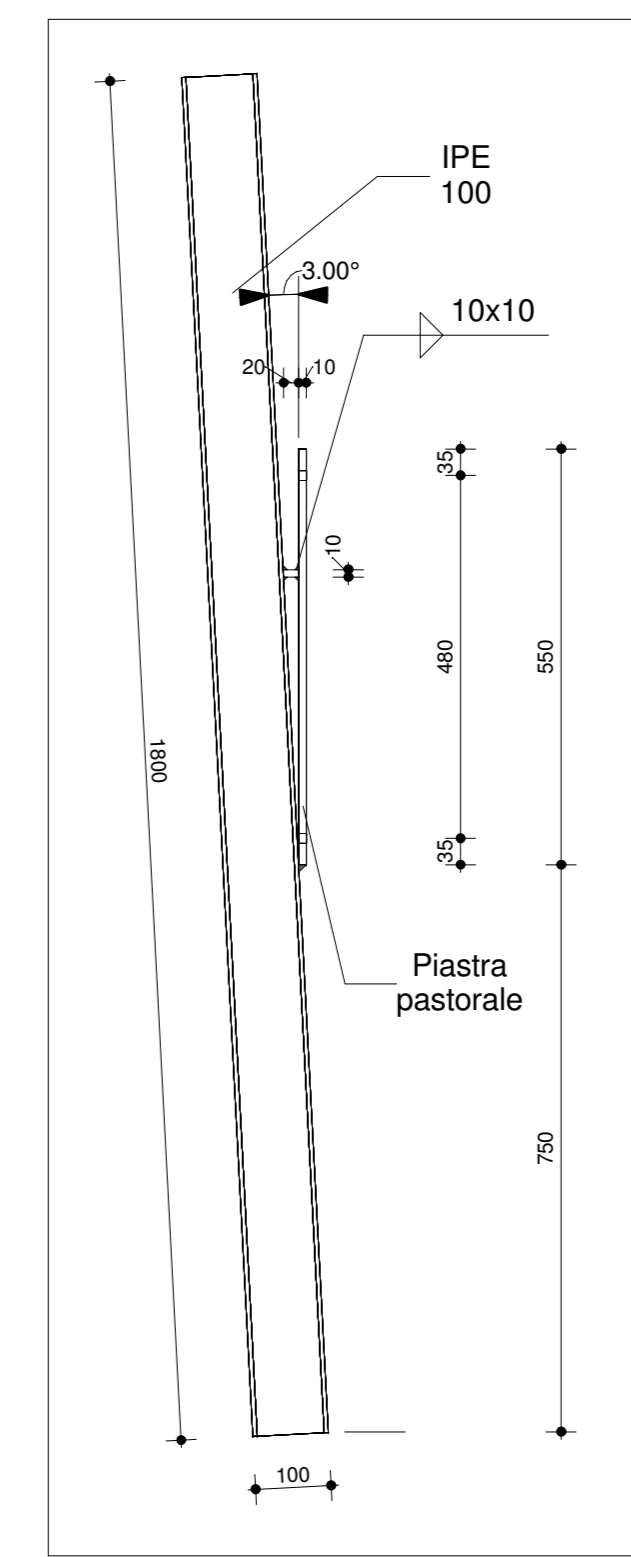
Sezione D-D
1 : 5



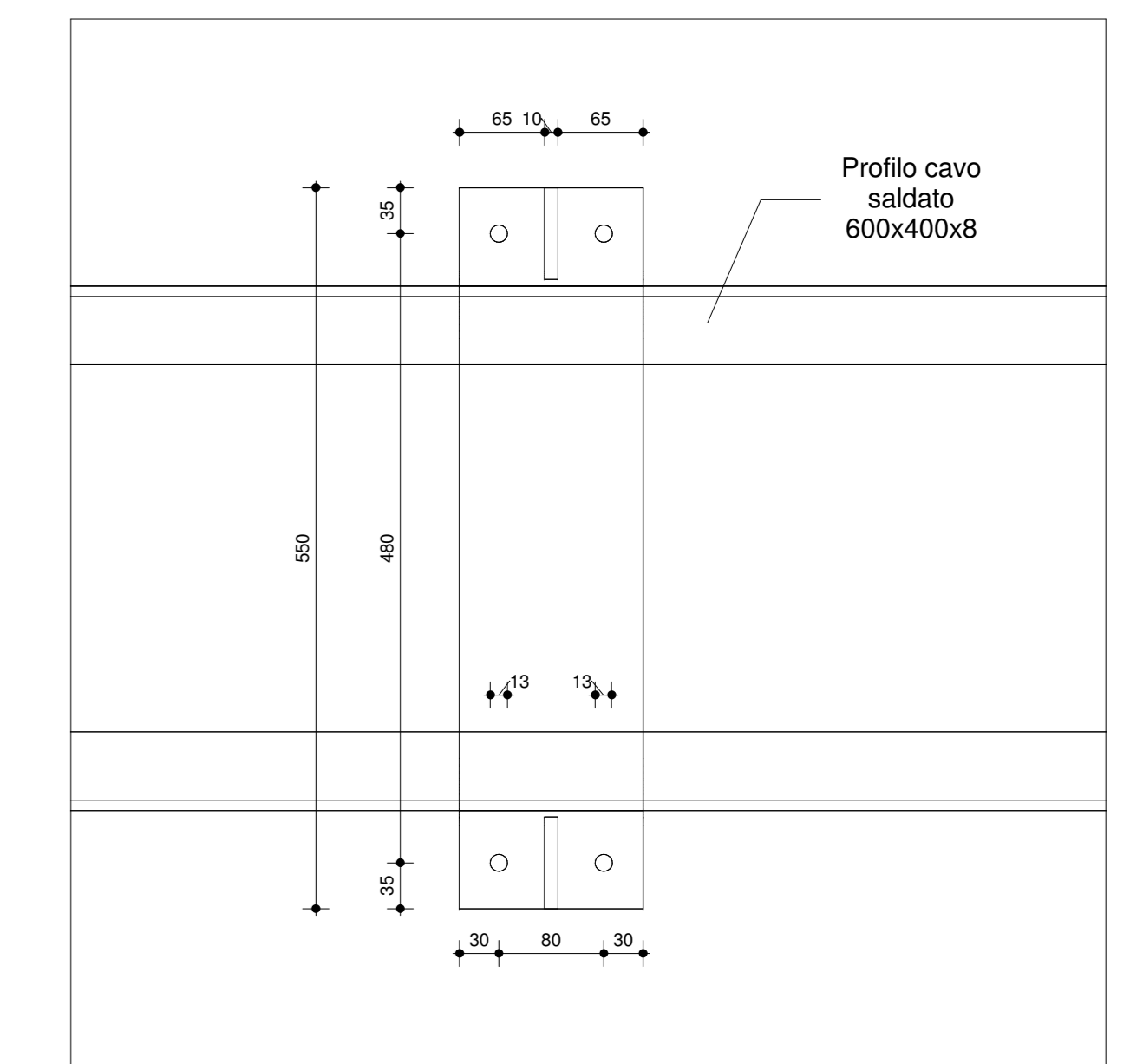
Staffa - Vista laterale
1 : 5



Pastorale - Vista frontale
1 : 10

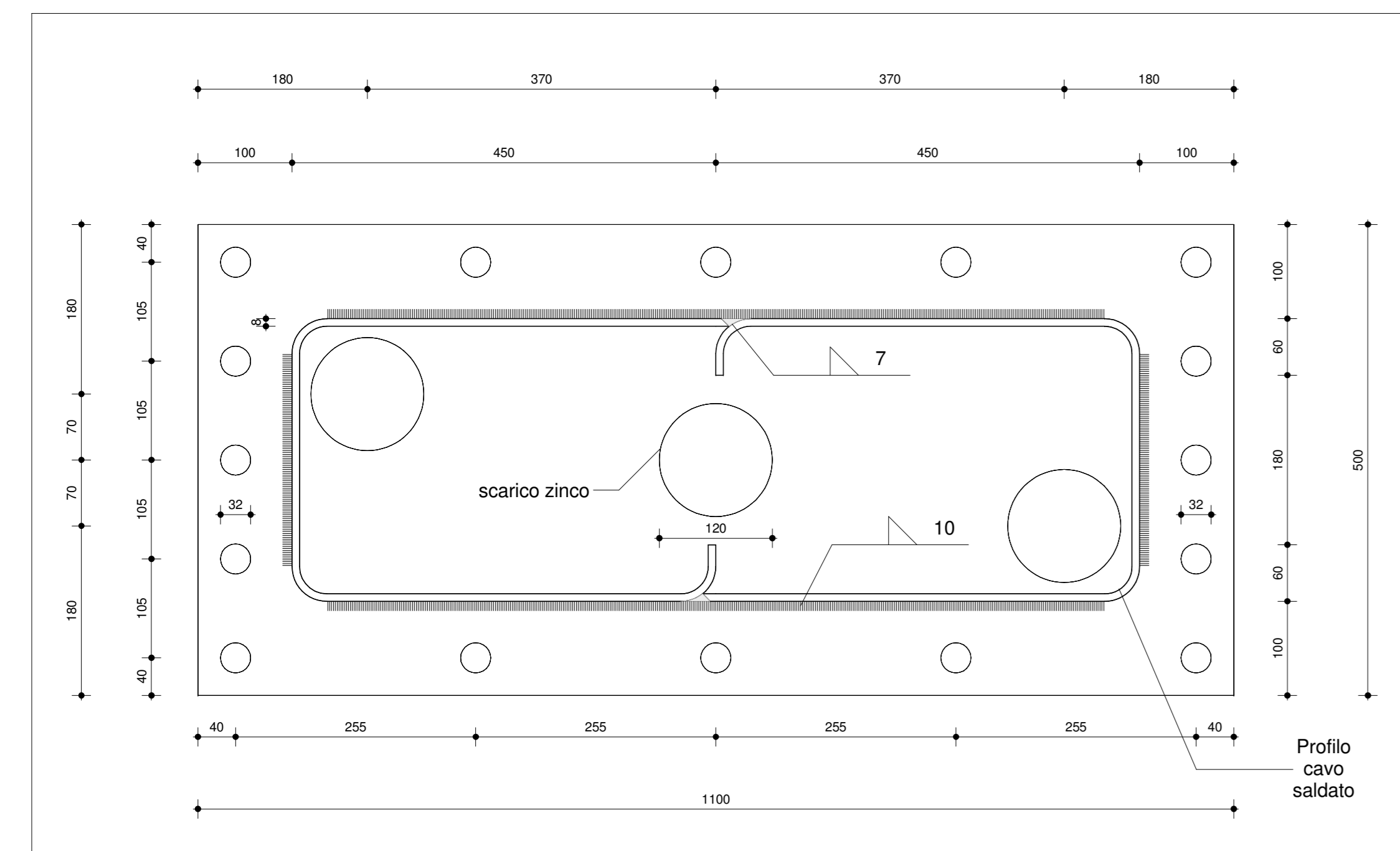


Pastorale - Vista laterale
1 : 10

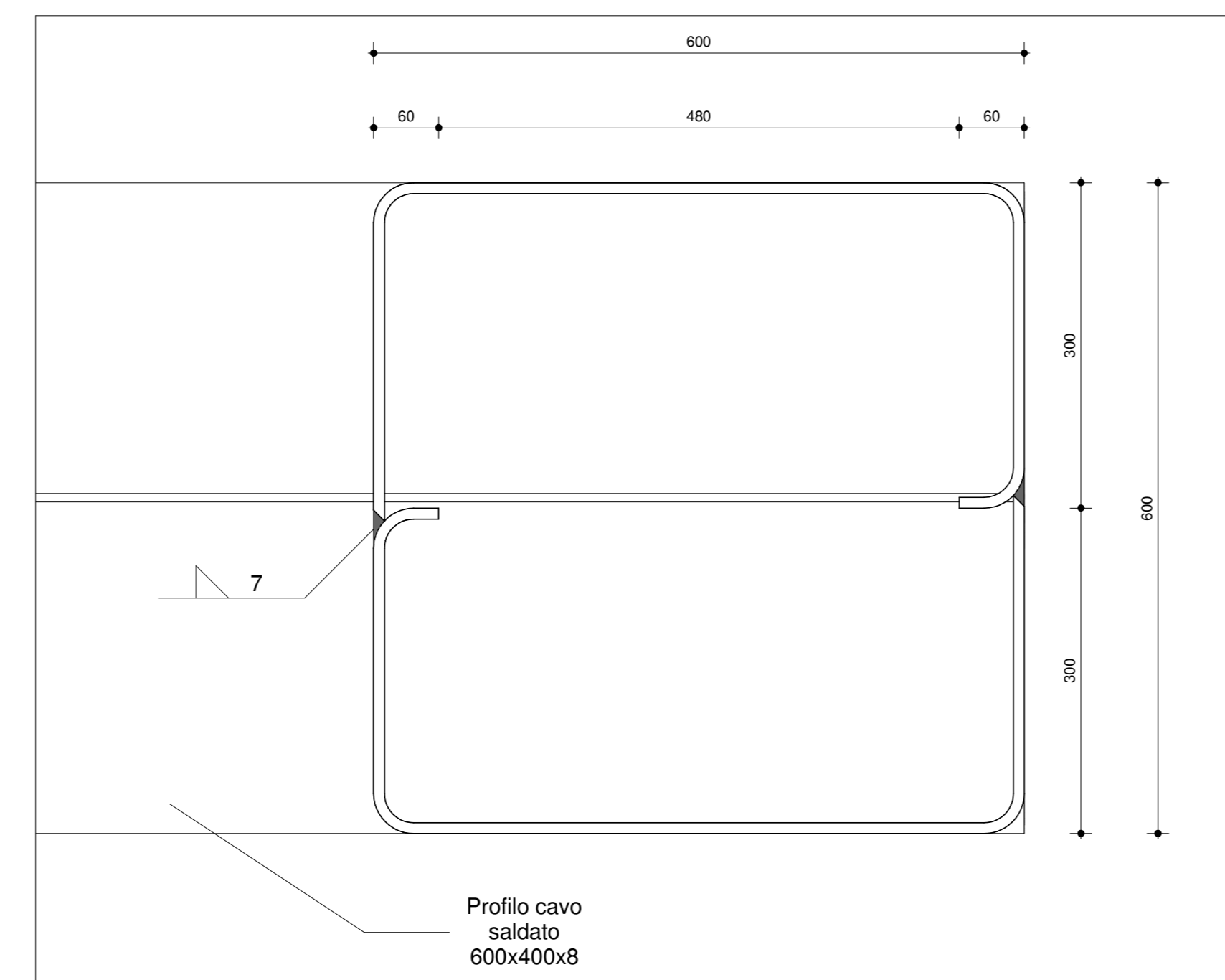


Staffa - Vista frontale
1 : 5

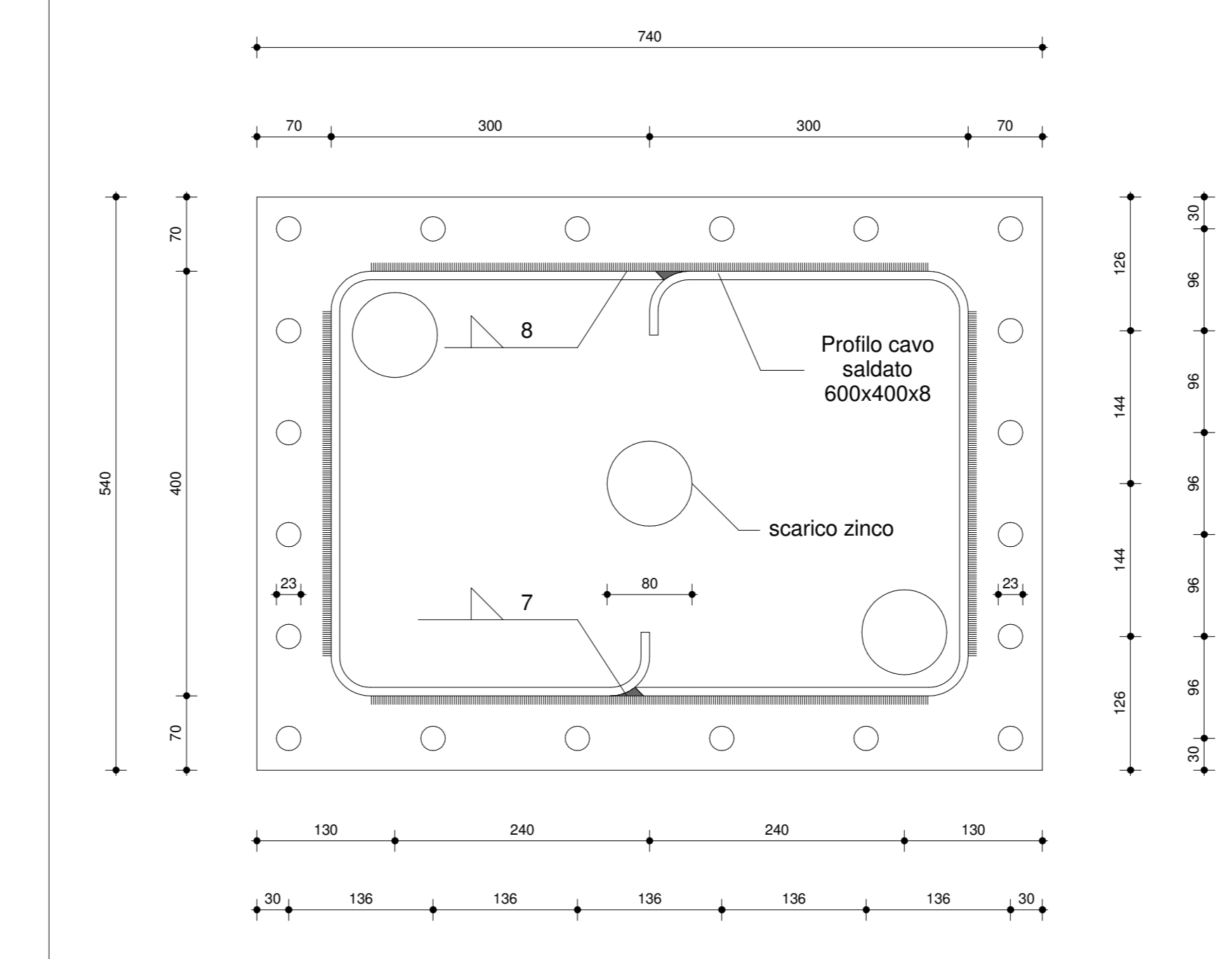
CARATTERISTICHE DEI MATERIALI (UNI EN 206-1 - UNI 11104)	
- GETTO MAGRONE DI REGOLARIZZAZIONE SOTTOFONDAZIONE	calcestruzzo ordinario C12/15 X0
- GETTO PLINTI IN C.A.	calcestruzzo ordinario C25/30 XC2 32 mm rapporto A/C massimo 0.50 300 kg/mc S4
- EVENTUALE GETTO DI LIVELLAMENTO PIASTRA DI BASE	betoncino cementizio, premiscelato, reoplastico, colabile a ritiro compensato Rok=45 MPa
- ACCIAIO PER BARRE DI ARMATURA	B450C fy>450 MPa fy>540 MPa Cnom=Cmin+h/30+5=35 mm
- ACCIAIO PER CARPENTERIA	S275JR (saldabile)
- PROFILI SALDATI CAVI FORMATI A FREDDO	UNI EN 10219
- BULLONI - VITI	CLASSE 8.8 (UNI3740)
- DADI	CLASSE 8 (UNI3740)
- ZINCATURE A CALDO	UNI EN ISO 1461:2009
- SALDATURE	I classe secondo UNI 5132
- PIEGATURE E QUOTE FERRI (NTC 2008)	 D = 40 per Ø=16mm 70 per Ø=18mm a = 70 per Ø=16mm 80 per Ø=18mm
- TOLLERANZE DIMENSIONALI	dim. nominale ± 5 mm dim. nominale ± 6 mm dim. nominale ± 10 mm
- TOLLERANZE ANGOLARI	dim. nominale ± 10%



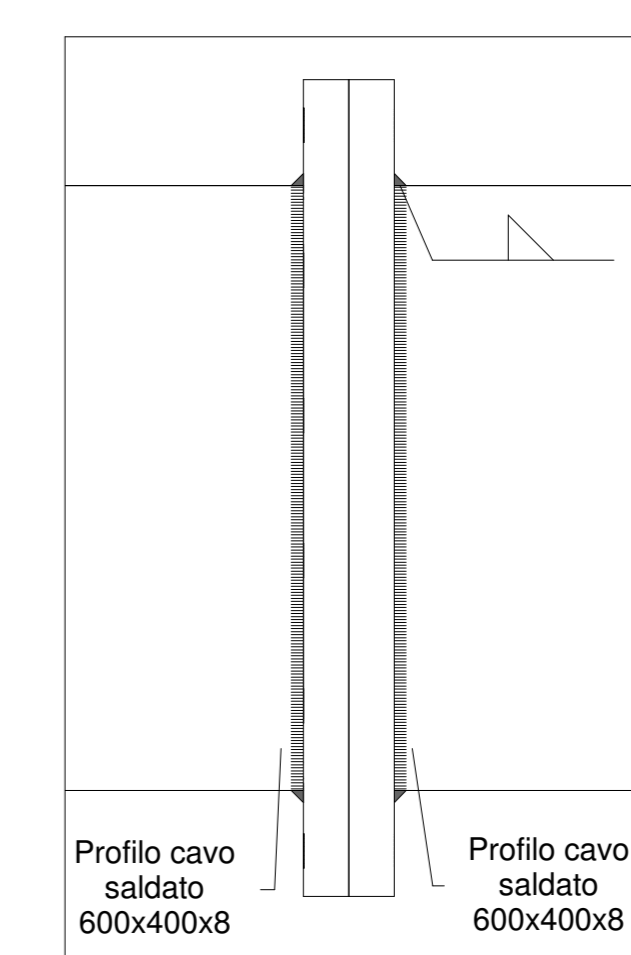
Piastra inferiore
1 : 5



Sezione C-C
1 : 5



Piastra trave
1 : 5



Dettaglio 01
1 : 5

NUOVA LINEA TORINO LIONE - NOUVELLE LIGNE LYON TURIN
PARTIE COMUNE ITALO-FRANCAISE - PARTIE COMMUNE FRANCO-ITALIENNE

LOTTO COSTRUTTIVO 1 / LOT DE CONSTRUCTION 1
CANTIERE OPERATIVO 02C / CHANTIER DE CONSTRUCTION 02C
RILOCALIZZAZIONE DELL'AUTOPORTO DI SUSA
DEPLACEMENT DE L'AUTOPORTO DE SUSE
PROGETTO ESECUTIVO - ETUDES D'EXECUTION
CUP C11J05000030001 - CIG 682325367F

PROGETTO STRADALE
CARPENTERIA PORTALE

Indice	Descr.	Data	Modificatore	Autore	Verificatore	Approvatore
0	Prima emissione	30/04/2017	Primo disegno	M. ARTIZZI (MAGNET ENG.)	L. BARBERIS (MAGNET ENG.)	F. D'AVARNA (MAGNET ENG.)
A	Revisione e saggi commenti TLET	31/08/2017	Revisione saggi su convenzioni TLET	M. ARTIZZI (MAGNET ENG.)	L. BARBERIS (MAGNET ENG.)	F. D'AVARNA (MAGNET ENG.)
B	Recupero struttura valutazione RNA Check	30/04/2018	Recupero struttura	M. ARTIZZI (MAGNET ENG.)	L. BARBERIS (MAGNET ENG.)	F. D'AVARNA (MAGNET ENG.)

1 0 2 C C 1 6 1 6 7 N V A 0 R G **E G C P L 0 1 4 7 B**

SCALA / ECHELLE
Come indicato

IL PROGETTUALE DESIGNER L'APPALTATORE/ENTREPRENEUR IL DIRETTORE DEI LAVORI/LE MAITRE D'OEUVRE