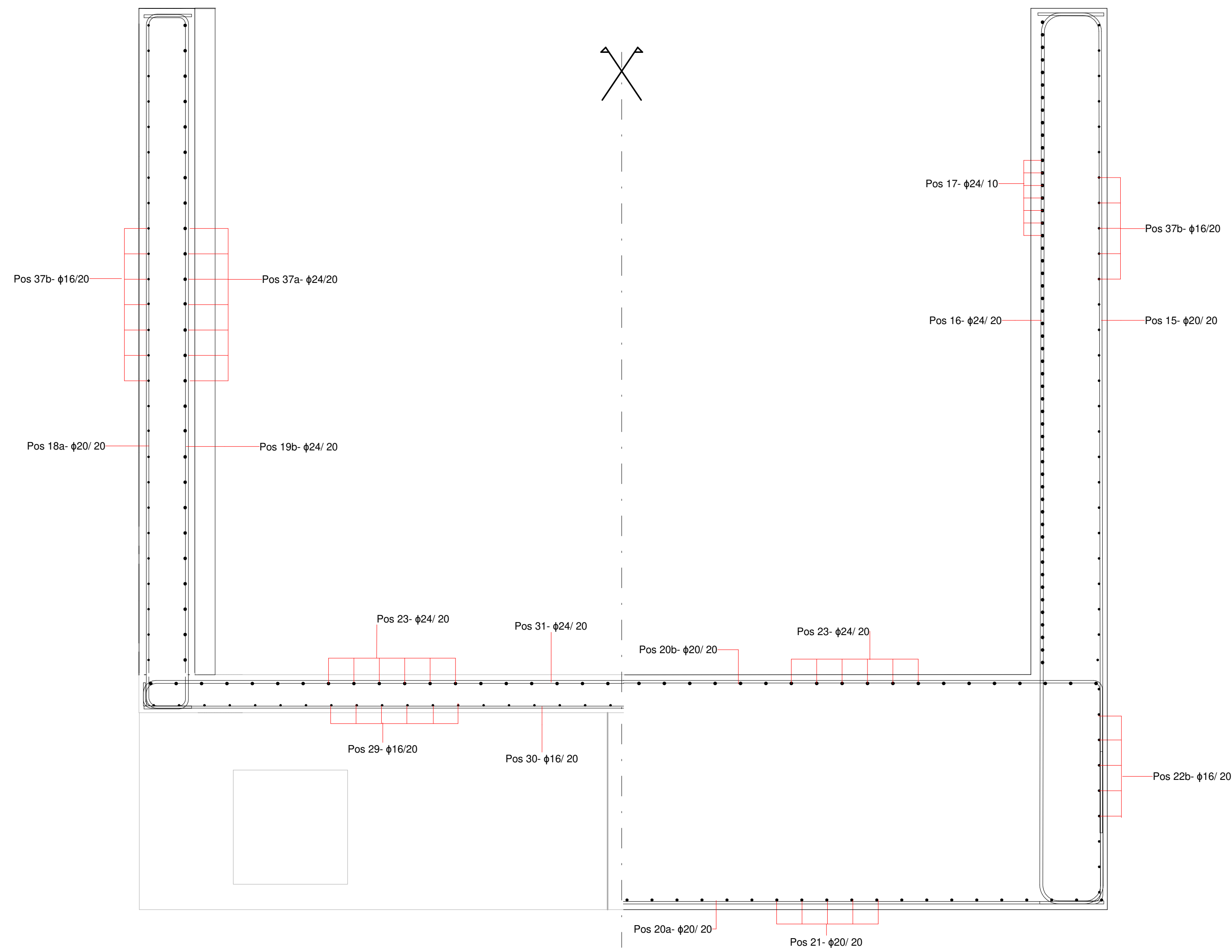
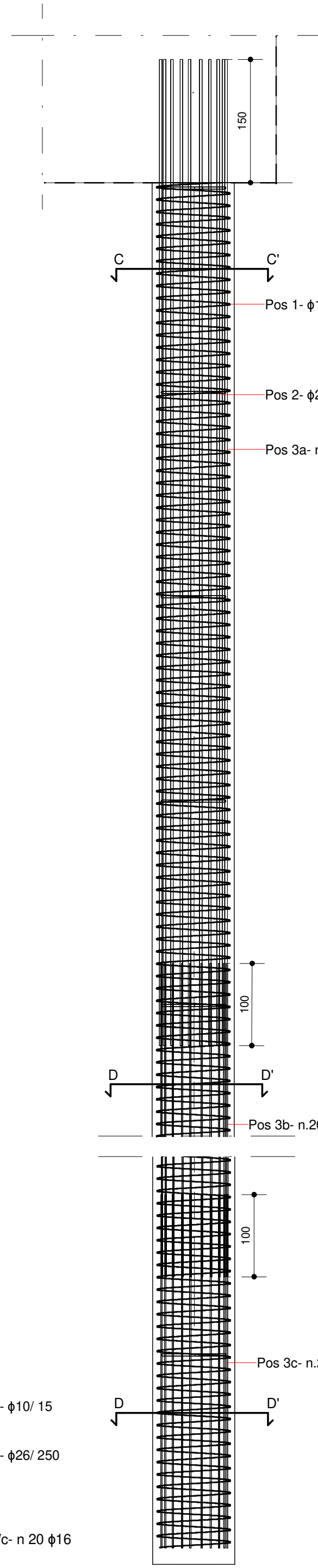


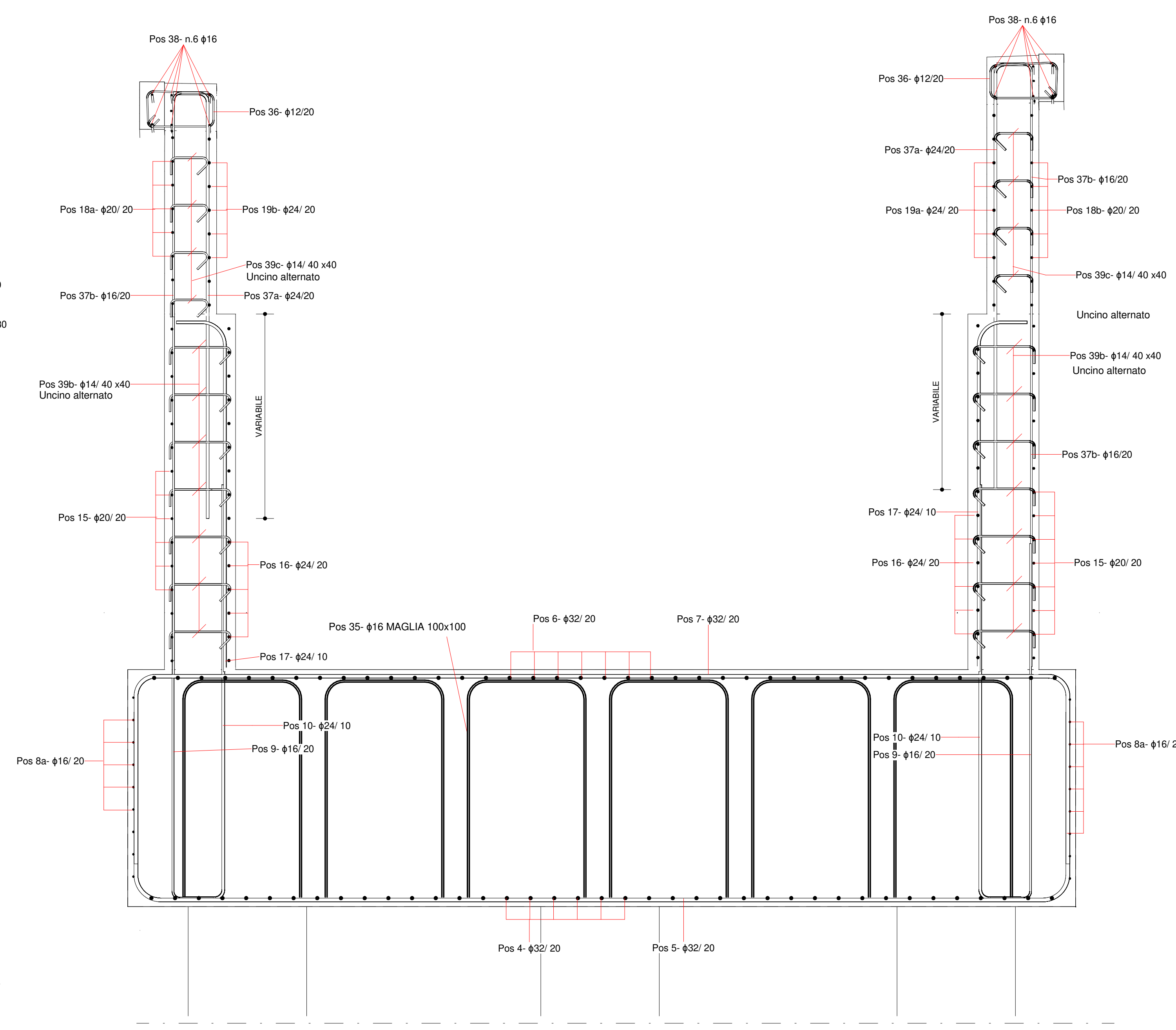
ARMATURA ELEVEZIONE SPALLA  
1/2 PIANTA PARAGHIAIA - 1/2 PIANTA ELEVAZIONE  
SCALA 1:25



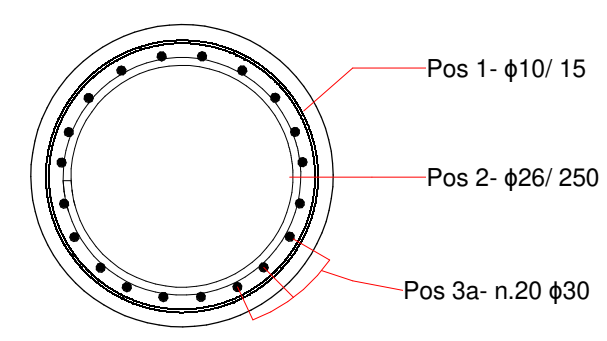
SEZIONE ARMATURA PALO  
SCALA 1:50



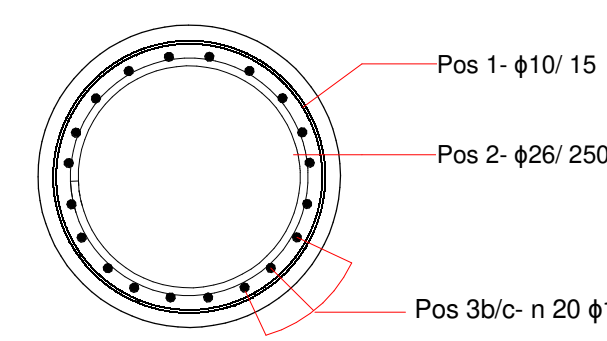
SEZIONE A - A' MURO LATERALE  
SCALA 1:25



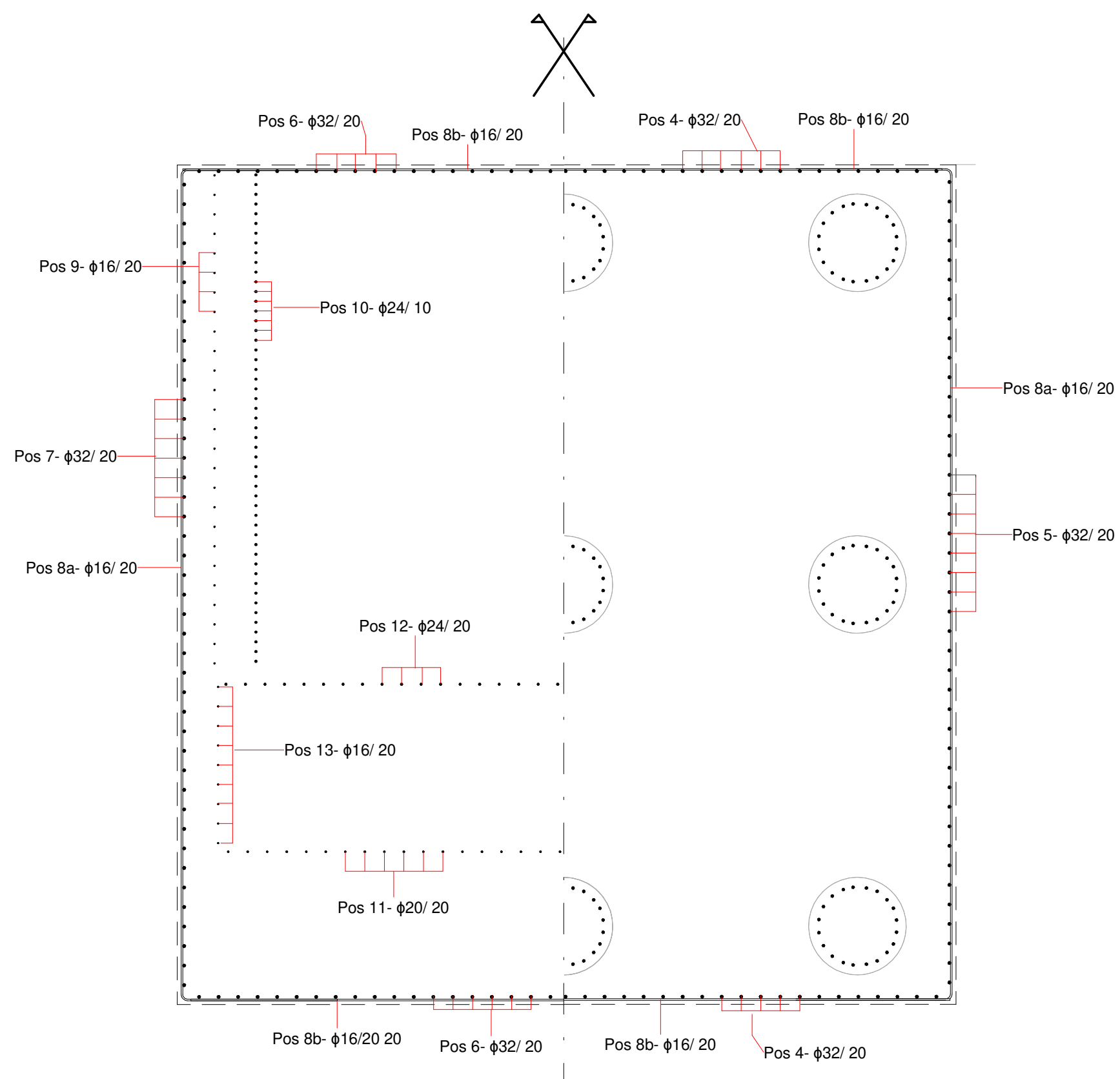
SEZIONE C-C'  
SCALA 1:25



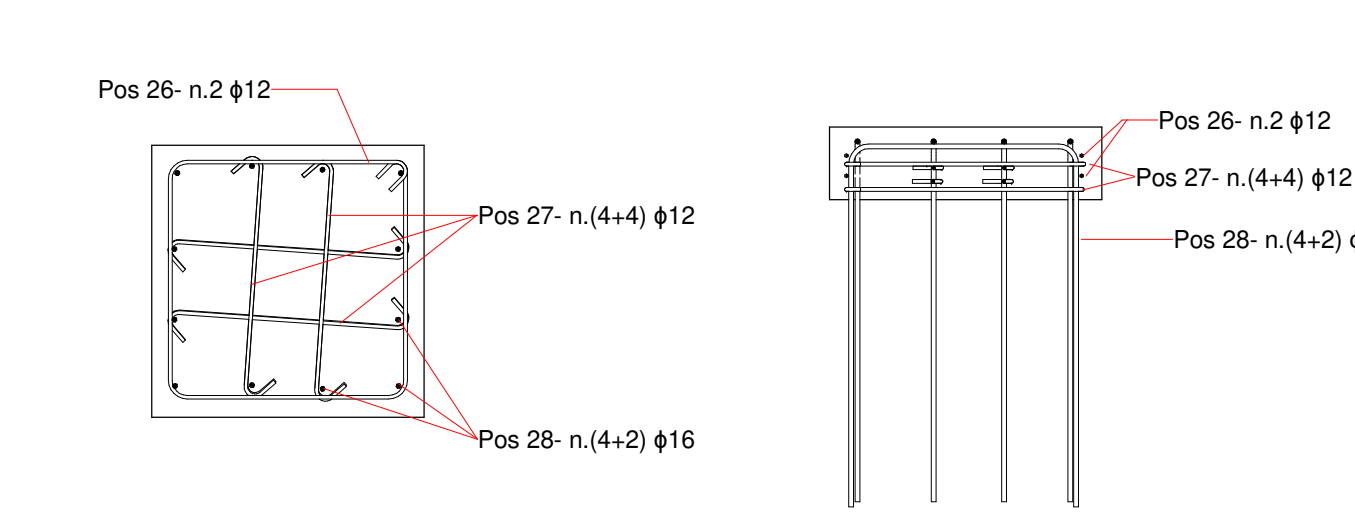
SEZIONE D-D'  
SCALA 1:25



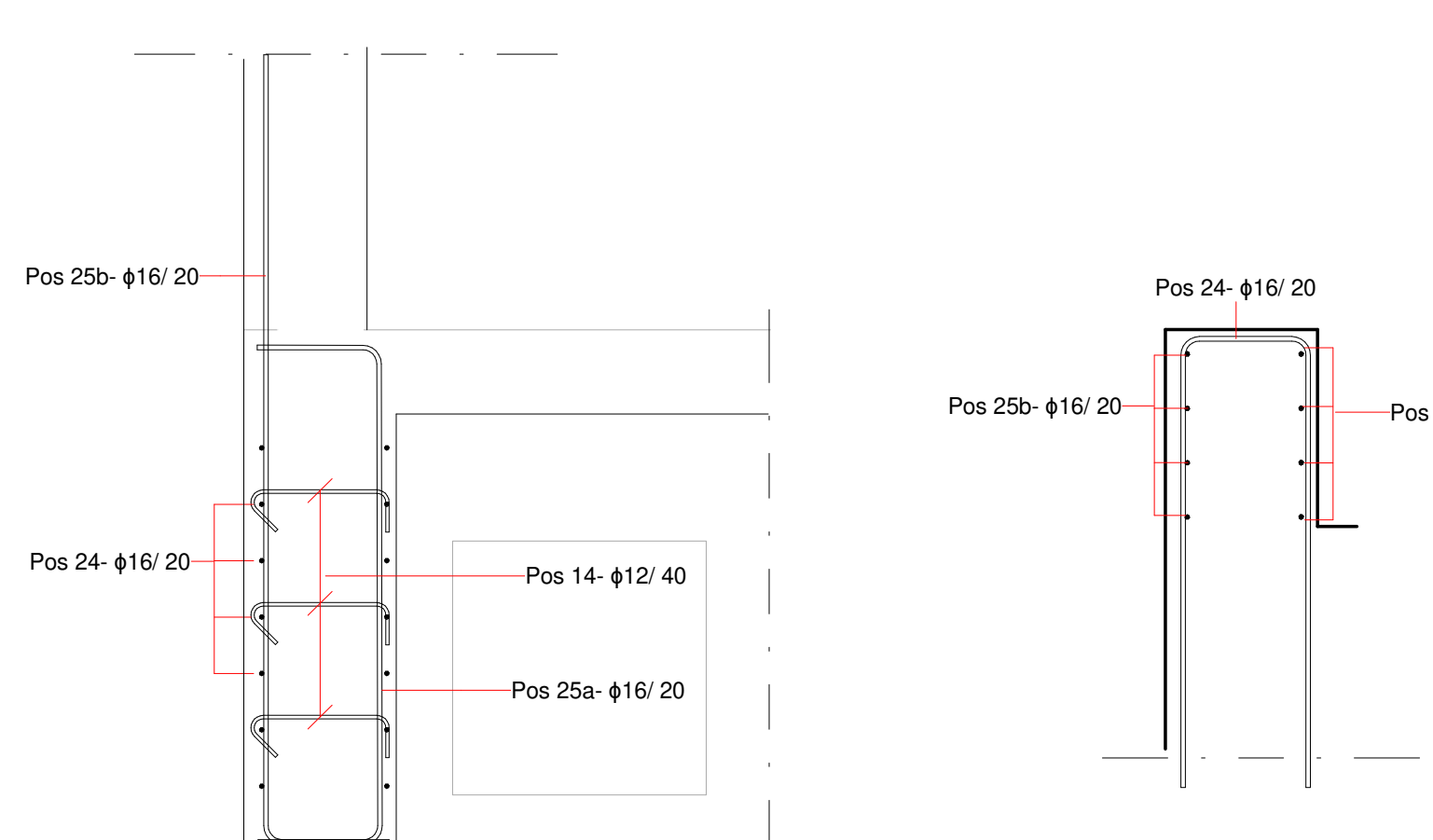
ARMATURA FONDAZIONE SPALLA  
1/2 PIANTA SUPERIORE - 1/2 PIANTA INFERIORE  
SCALA 1:50



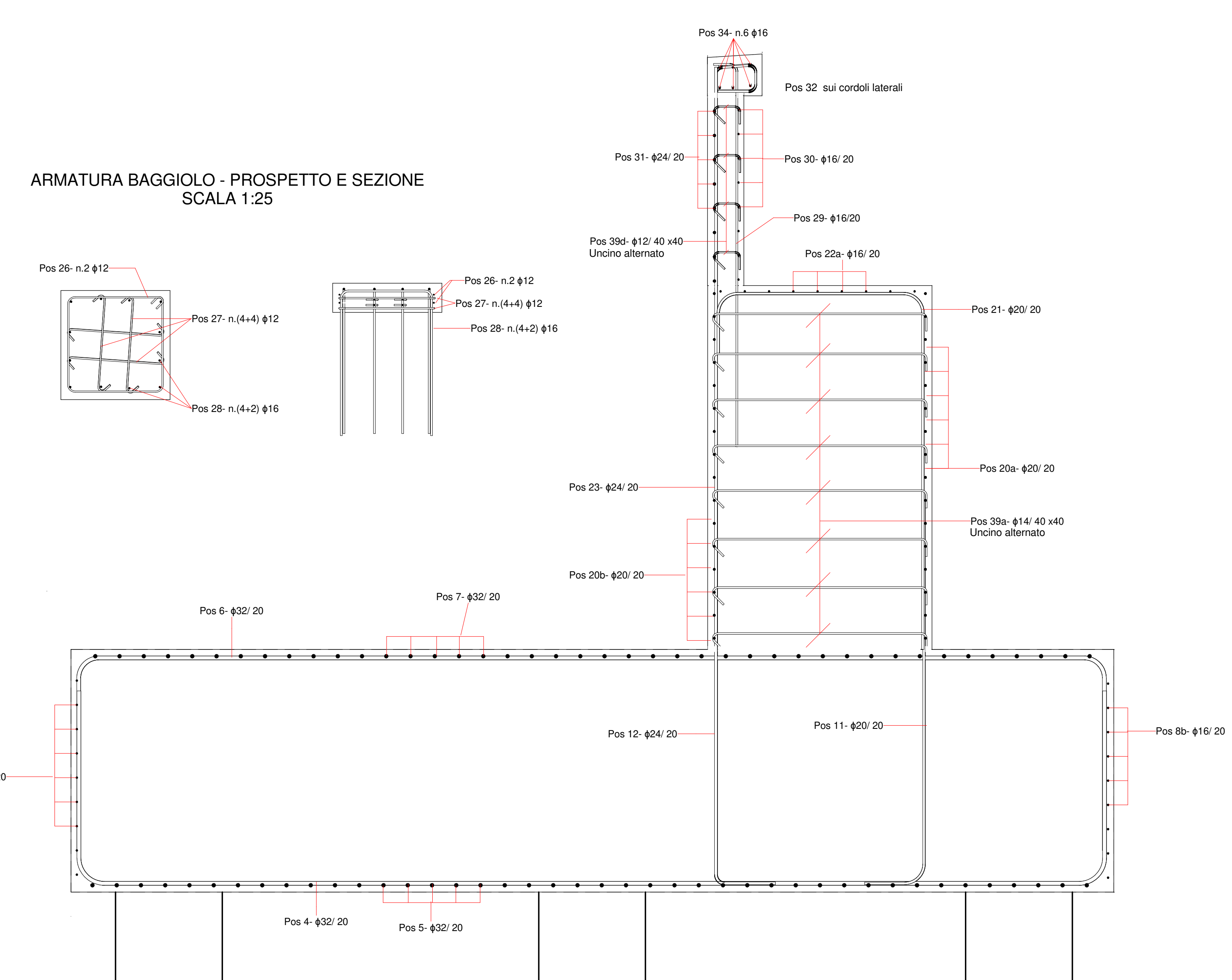
ARMATURA BAGGIOLO - PROSPETTO E SEZIONE  
SCALA 1:25



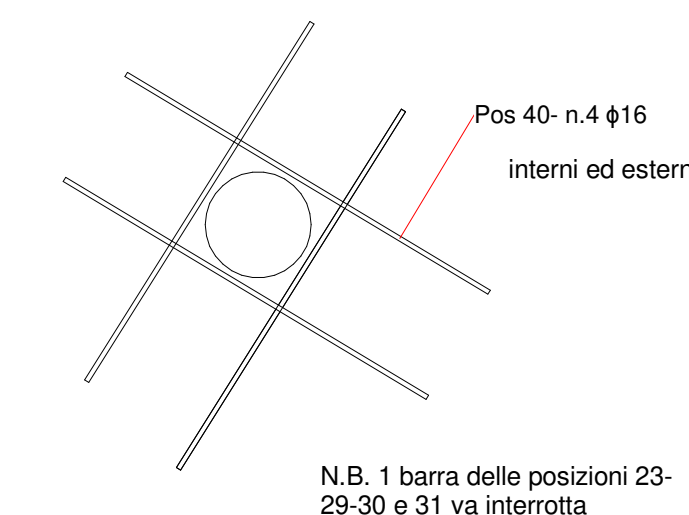
ARMATURA RITEGNO - PROSPETTO E SEZIONE  
SCALA 1:25



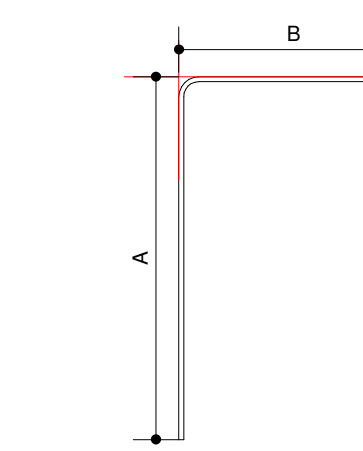
SEZIONE B - B' PARAMENTO VERTICALE  
SCALA 1:25



ARMATURA FORO  
SCALA 1:25



DETTAGLIO QUOTE FERRI



N.B. : TUTTI I PALI SARANNO ATTEZZATI CON 3 TUBI VERTICALI PER L'ESECUZIONE DI PROVE CROSS-HOLE PER LA VALUTAZIONE DELL'INTEGRITA' DEL PALO

CARATTERISTICHE DEI MATERIALI (conformi a D.M. 14.01.2008)

CALCESTRUZZO	CLASSE RESISTENZA	COPRIFERRO (mm)	CLASSE ESPOSIZIONE AMBIENTALE	CLASSE CONSISTENZA SLUMP	RAPPORTO A/C	DIMENSIONE MASSIMA INERTE (mm)
CL5 magra	C18/15	25	KC2	S4	40,60	32
Matto per marciapiedi	C20/15	25	KC2	S4	40,60	32
Traffici pedali	C20/15	35	KC2	S4	40,60	32
Pav. di trazione	C20/15	40	KC2	S4	40,60	32
Fondazioni pilastri	C20/15	40	KC2	S4	40,60	25
Elevatori pilastri	C20/15	40	KC2	S4	40,60	22
Travi e cordoli	C20/15	50	KC2	S4	40,60	22
Solette d'impalcato	C20/15	30	KC2	S4	40,60	22

ACCIAIO PER C.A.	Car. gen.:	sabbiabilità	advezza migliorata	controllo permanente in stabilimento
TIPOLOGIA DEL PRODOTTO	ACCIAIO	Yk (N/mm²)	f <sub>k</sub> (N/mm²)	NOTE
Tondi singoli	S45C	460	460	(1) (2)
Reti elettrosaldate	B450A	460	460	(1) (2)

ACCIAIO DA CARPENTERIA METALLICA	ACCIAIO	Yk (N/mm²)	f <sub>k</sub> (N/mm²)
Acciaio per impalcati	S355 J2	355	355
Acciaio per tralicci e piastre	S355 J2	355	355
Acciaio per cerniere	S355 JR	355	355

BULLONI	UNI EN 1090-3-4	2005	classe 10.9	UNI EN 1090-2
Dati UNI EN 1090-3-4	2005	classe 10.9 <td>UNI EN 1090-2</td> <td></td>	UNI EN 1090-2	
Rosce e piastre UNI EN 1090-2	2005	classe 10.9 <td>UNI EN 1090-2</td> <td></td>	UNI EN 1090-2	

SALDATURE	UNI EN 10025-2	2004	classe S355 J2
Le saldature a completa penetrazione devono osservare le prescrizioni delle norme UNI EN ISO 4063:2001 e UNI EN ISO 15614-1:2005. Le saldature a cordone d'angolo devono essere eseguite con due o più passate a seconda dello spessore di pila, per un minimo di 3 volte lo spessore dell'elemento più sottile collegato dalla saldatura, tranne dove diversamente indicato.			

TRATTAMENTI PROTETTIVI	UNI EN 12944-5	2006	classe di corrosività "CA" e "Aa-Durabile"
per l'acciaio da carpenteria metallica si prevede trattamento di verniciatura secondo uno dei cicli indicati nel prospetto A-4 della UNI 12944-5, per classe di corrosività "CA" e "Aa-Durabile" con strato di finitura effetto acciaio contenente zinco.			

Immagine tipo	Contrassegno tipo	Diametro barra (mm)	A (cm)	B (cm)	C (cm)	D (cm)	Lunghezza barra (cm)	Conteggio ferri	Peso ferro (kg)
	Pos 1	10	15	88			46161	9	2561.42
	Pos 3a	30	1200	0	0	0	1200	180	11985.49
	Pos 3b	16	1200	0	0	0	1200	180	3409.21
	Pos 3c	16	430	0	0	0	430	180	1221.63
	Pos 4	32	160	849	160	0	1145	39	2819.44
	Pos 5	32	160	790	160	0	1085	42	2877.22
	Pos 6	32	160	849	160	0	1149	39	2828.95
	Pos 7	32	160	790	160	0	1089	42	2887.47
	Pos 8a	16	160	852	160		1164	18	330.64
	Pos 8b	16	780	0	0	0	780	18	221.60
	Pos 9	16	300	35	0	0	331	52	271.59
	Pos 10	24	350	35	0	0	380	102	1376.14
	Pos 11	20	324	50	0	0	365	37	333.17
	Pos 12	24	324	50	0	0	369	37	484.73
	Pos 13	16	300	35	0	0	331	18	94.01
	Pos 14	12	49	15	15	0	76	18	12.17
	Pos 15	20	50	702	50	0	786	30	581.82
	Pos 16	24		702		0	785	30	836.26
	Pos 17	24	296	42	0	0	327	104	1209.04
	Pos 18a	20	36	547	36		608	8	119.92
	Pos 18b	20	35	547	35		607	9	134.64
	Pos 19a	24	35	547	35		607	9	193.98
	Pos 19b	24	35	547	35		607	8	172.42
	Pos 20a	20	120	730	120	0	961	16	379.14
	Pos 20b	20	120	730	120	0	961	16	379.14
	Pos 21	20	294	171	50	0	498	37	454.16
	Pos 22a	16	100	730	100	0	921	9	130.88
	Pos 22b	16	290	0	0	0	290	18	82.39
	Pos 23	24	480	0	0	0	480	37	630.70
	Pos 24	16	160	46	160	0	358	16	90.36
	Pos 25a	16	44	177	44		257	8	32.43
	Pos 25b	16	280	44	0	0	320	8	40.39
	Pos 27	12	79	0	0	0	98	16	13.90
	Pos 28	16	120	76	120	0	308	12	58.30
	Pos 29	16	316	20	0	0	332	37	193.83
	Pos 30	16	20	732	20	0	764	8	96.45
	Pos 31	24	20	732	20	0	760	8	215.84
	Pos 32	16	32	38	34	150	243	4	15.32
	Pos 33	16	32	23	34	150	228	33	118.60
	Pos 34	16	20	730	20		762	6	71.94
	Pos 37a	24	360	30	0	0	385	52	710.06
	Pos 37b	16	VAR. 455-514	30	0	0		52	397.56
	Pos 38	16	30	560	30	0	612	12	115.88
	Pos 39a	14	177	15	0	0	204	160	394.28
	Pos 39b	14	52	15	0	0	79	196	186.94
	Pos 39c	14	32	15	0	0	59	112	79.75
	Pos 39d	12	22	15	0	0	49	79	34.49
	Pos 40	16	130	0	0	0	130	16	32.83
	Pos 2	26	81	50			305	90	1142.06
	Pos 26	12	79	79	15		324	4	11.51
	Pos 35	16	30	184	100	0	505	72	573.16
	Pos 36	12	30	54	15	0	180	56	89.51

NOUVA LINEA TORINO LIONE - NOUVELLE LIGNE LYON TURIN  
PARTE COMUNE ITALO-FRANCESE - PARTIE COMMUNE FRANCO-ITALIENNE

LOTTO COSTRUTTIVO 1 / LOT DE CONSTRUCTION 1  
CANTIERE OPERATIVO 02C / CHANTIER DE CONSTRUCTION 02C  
RILocalizzazione DELL'AUTOPORTO DI SUSA  
DEPLACEMENT DE L'AUTOPORTO DE SUSE  
PROGETTO ESECUTIVO - ETUDES D'EXECUTION  
CUP C11J05000030001 - CIG 682325367F

SOVRAPPASSO RAMPA DI INGRESSO  
SPALLA S3 - ARMATURA

Mod.	Den.	Data	Modificata	Validata	Stato per Consenso	Stato per Consenso di	Autore del Documento
0	0004/2017		Prova esecuzione Procedura di lavoro		G. MARTELLUCCI (-)	L. BARBERIS (BARBERIS Eng.)	F. DAMBISA (BARBERIS Eng.)
A	01/06/2017		Revisione a seguito commenti TELT Revisione sulla cura conservativa TELT		G. MARTELLUCCI (-)	L. BARBERIS (BARBERIS Eng.)	F. DAMBISA (BARBERIS Eng.)
B	30/04/2018		Raccoglimento istruzione valutazione RMA Check		P. LESCE (BARBERIS Eng.)	P. DALBOSCO (BARBERIS Eng.)	L. BARBERIS (BARBERIS Eng.)

1 0 2 C C 1 6 1 6 7 N V A O W 4 E G C P L O 2 1 0 B

INTEGRATAZIONE PREVISIONI SPECIALI:  
PROTEZIONE ANTICADUTE  
Dati del progettista: D. M. DEL LUGLIO  
D. M. DEL LUGLIO  
PROGETTISTA

PROGETTISTICO DESIGNER  
Dati del progettista: D. M. DEL LUGLIO  
D. M. DEL LUGLIO  
PROGETTISTA

INFORMATICO/OPERAZIONISTA  
Dati del progettista: D. M. DEL LUGLIO  
D. M. DEL LUGLIO  
PROGETTISTA

DIREZIONE DEI LAVORI  
Dati del progettista: D. M. DEL LUGLIO  
D. M. DEL LUGLIO  
PROGETTISTA

SCALA: EMBELLE

TUNNEL EURALP LION TURIN  
SITAF spa  
EUROPEAN UNION