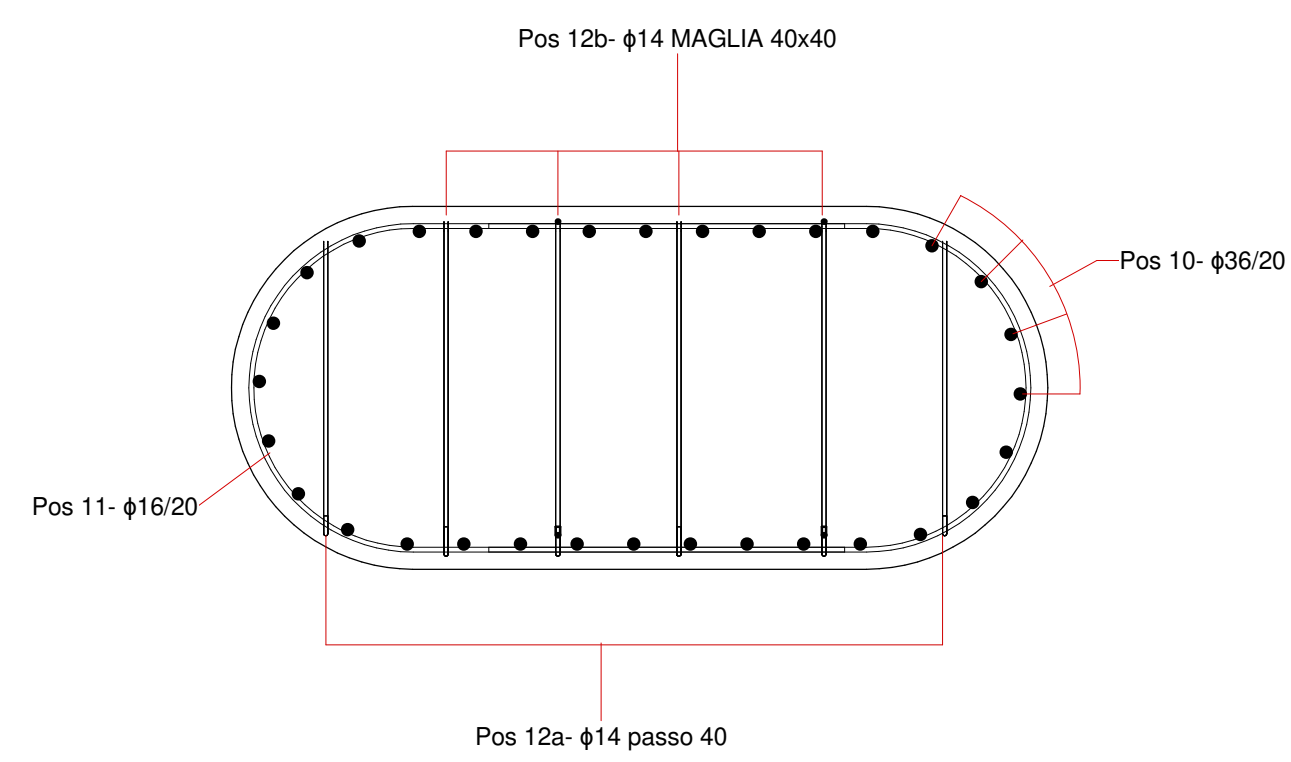


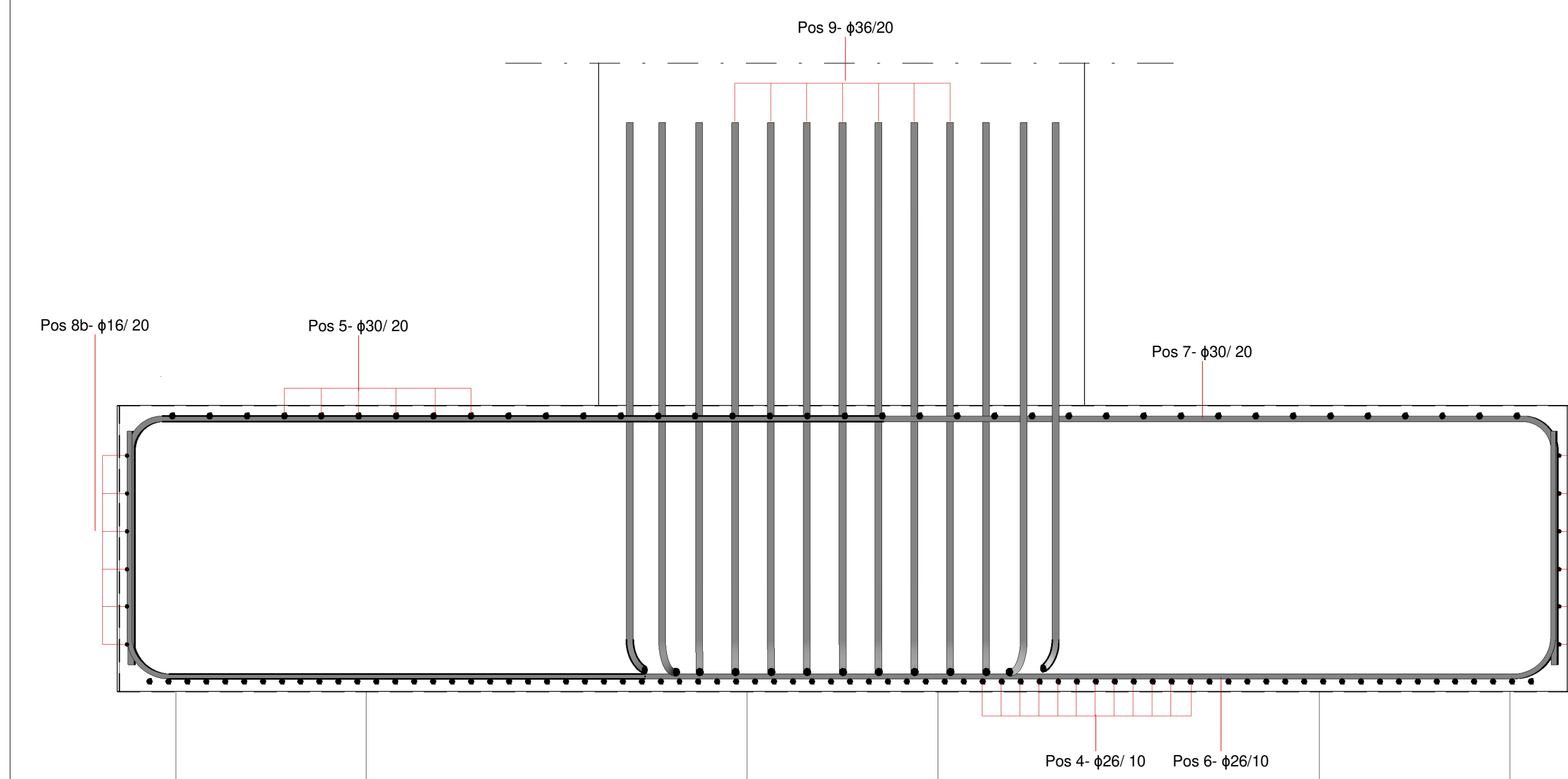
Abaco delle armature Pila Tipo									
Immagine tipo	Contrassegno tipo	Diametro barra (mm)	A (cm)	B (cm)	C (cm)	D (cm)	Lunghezza barra (cm)	Conteggio ferti	Peso (kg)
-A-	Pos 1a	26	1200	0	0		1200	96	4801.30
-A-	Pos 1b	16	1200	0	0		1200	96	1818.24
-A-	Pos 1c	16	380	0	0		380	96	575.78
-A-	Pos 2	10	15	88			46161	6	1707.62
-A- A-K	Pos 4	26	130	449	130		686	75	2143.54
-A- A-K	Pos 5	30	130	450	130		690	37	1415.87
-A- A-K	Pos 6	26	130	749	130		986	45	1849.15
-A- A-K	Pos 7	30	131	749	131		990	22	1208.34
-A- A-K	Pos 8a	16	100	752	100		944	12	178.76
-A- A-K	Pos 8b	16	450	0	0		450	12	85.23
-A- A-K	Pos 9	36	31	290	0		310	32	793.75
-A- A-K	Pos 13a	16	116	112	116		336	47	249.12
-A- A-K	Pos 13b	16	126	112	126		356	47	264.03
-A- A-K	Pos 15	30	95	588	95		752	10	417.38
-A- A-K	Pos 16	30	92	600	92		756	10	419.71
-A- A-K	Pos 18	16	216	72	216		496	18	140.86
-A- A-K	Pos 19	16	550	0	0		550	8	69.45
-A- A-K	Pos 20	12	79	79	79	15	346	4	12.29
-A- A-K	Pos 21	12	82	15	15		101	16	14.37
-A- A-K	Pos 22	16	94	76	94		256	12	48.45
-A- A-K	Pos 24	14	72	15	15		99	44	52.78
-A- A-K	Pos 14	16	120	381	243	125	626	12	118.53
-A- A-K	Pos 17a	16	110	353	225	125	588	4	37.11
-A- A-K	Pos 17b	16	110	323	205	125	558	4	35.21
-A- A-K	Pos 17c	16	110	290	185	125	525	4	33.14
-A- A-K	Pos 17d	16	110	259	165	125	494	4	31.81
-A- A-K	Pos 17e	16	110	227	145	125	462	4	29.16
-A- A-K	Pos 17f	16	110	196	125	125	431	4	27.05
-A- A-K	Pos 17g	16	110	177	113	125	412	4	26.01
-A- A-K	Pos 3	26	82	50			307	60	767.75
-A- A-K	Pos 23	16	30	135	100		430	32	217.13

* PIEGA NEL PIANO ORTOGONALE

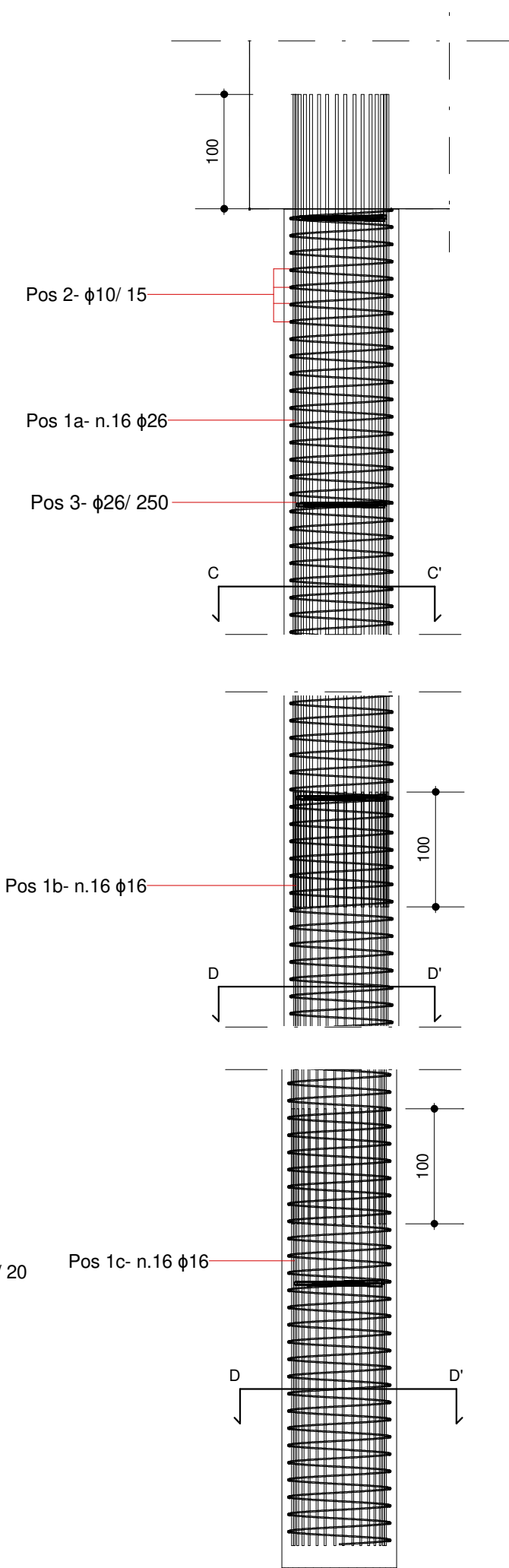
ARMATURA FUSTO - SEZIONE SCALA 1:25



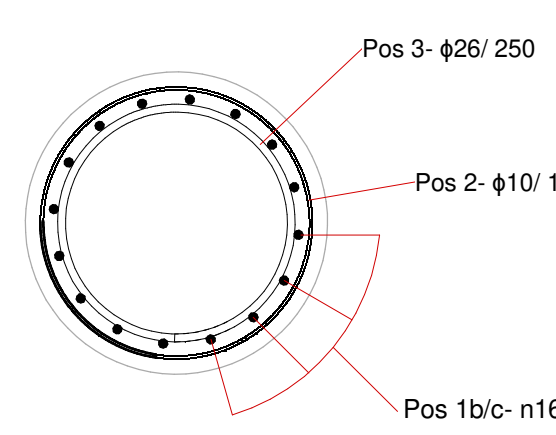
SEZIONE FONDAZIONE - SCALA 1:25



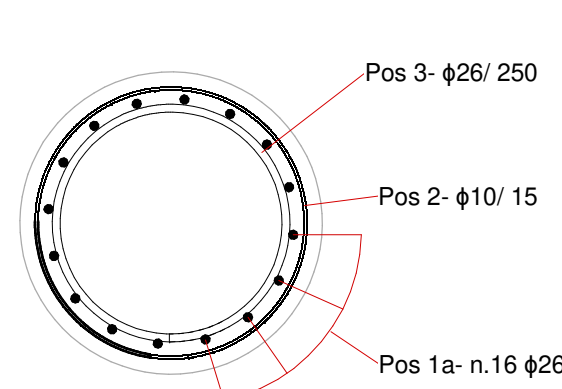
ARMATURA PALO - SEZIONE SCALA 1:50



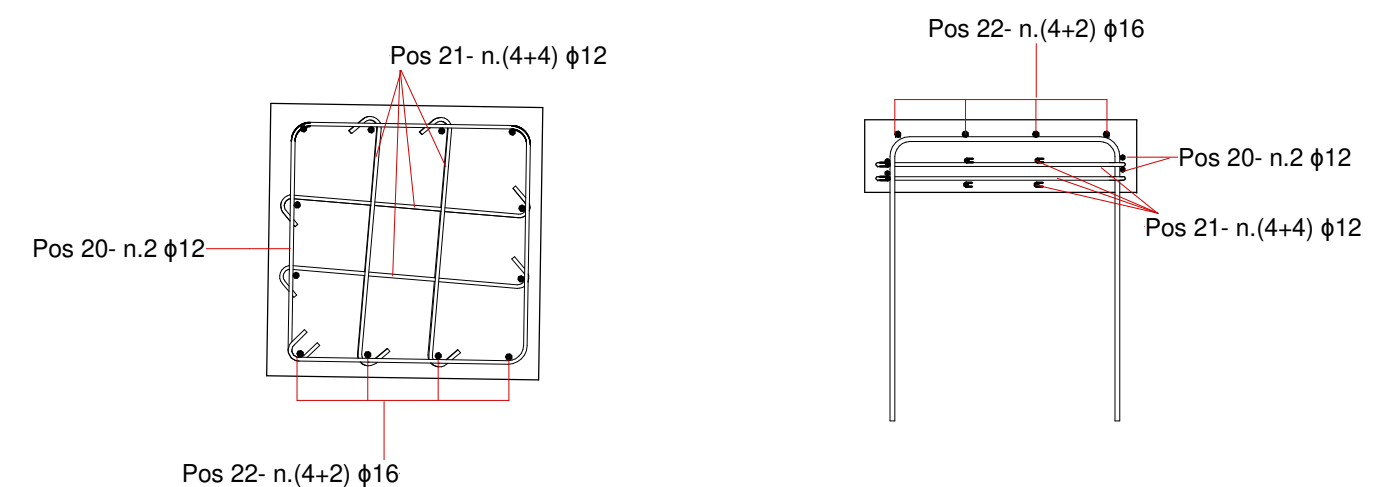
ARMATURA PALO - SEZIONE C-C' SCALA 1:25



ARMATURA PALO - SEZIONE D-D' SCALA 1:25



ARMATURA BAGGIOLO PIANTA E SEZIONE SCALA 1:25



POSIZIONE 10 - φ 36/20 - n° barre 32		B A		Pos. 12a - φ 14(40x40) A=88 B=15		Pos. 12b - φ 14(40x40) A=111 B=15		Pos. 11 - φ 16/20 A=179 B=109 C=53	
N° PILA	H FUSTO cm	A cm	B cm	LUNG. TOT. cm	PESO kg	N°	PESO kg	N°	PESO kg
PILA 1	174	319	30	340	870.45	18	25.46	35	61.73
PILA 2	452	597	30	618	1582.17	46	65.06	92	162.26
PILA 3	580	725	30	746	1909.87	58	82.03	116	204.58
PILA 4	599	744	30	765	1958.51	60	84.86	120	211.64
PILA 5	447	592	30	613	1569.37	44	62.23	90	158.73
PILA 6	223	368	30	389	995.90	22	31.12	44	77.60

NOTA: i diametri e i passi delle armature adottate possono essere modificati in fase di esecuzione, lasciando inalterati i coefficienti di sicurezza garantiti dall'armatura di progetto, previa approvazione della DL

CARATTERISTICHE DEI MATERIALI (conformi a D.M. 14.01.2008)

CALCESTRUZZO		ACCIAIO PER C.A.		ACCIAIO DA CARPENTERIA METALLICA	
CAMPI DI IMPIEGO	CLASSE RESISTENZA	CLASSE COPRIRESISTENZA MINIMO	CLASSE ESPOSIZIONE AMBIENTALE	CLASSE CONSISTENZA SLUMP	RAPPORTO ACQ
LES magro	CD17/19	CS10/10	A	SL100	0.45
Mala per microspalti	CS20/20	CS20/20	B	SL120	0.45
Travi in sola parete	CS20/25	CS20/25	C	SL140	0.45
Pav. di fondazione	CS25/30	CS25/30	D	SL160	0.45
Fondazioni pile/solette	CS35/40	CS35/40	E	SL180	0.45
Fondazioni pile/solette	CS40/45	CS40/45	F	SL200	0.45
Regole e cornici	CS16/18	CS16/18	G	SL80	0.45
Solelle d'impalcato	CS16/18	CS16/18	H	SL80	0.45

NUOVA LINEA TORINO LIONE - NOUVELLE LIGNE LYON TURIN
PARTIE COMUNE ITALO-FRANCESE - PARTIE COMMUNE FRANCO-ITALIENNE
LOTTO COSTRUTTIVO 1 / LOT DE CONSTRUCTION 1
CANTIERE OPERATIVO 02C / CHANTIER DE CONSTRUCTION 02C
RILOCALIZZAZIONE DELL'AUTOPORTO DI SUSÀ
DEPLACEMENT DE L'AUTOPORTO DE SUSÈ
PROGETTO ESECUTIVO - ETUDES D'EXECUTION
CUP C11J0500030001 - CIG 682325367F
SOVRAPPORTE RAMPA DI USCITA
PILA - ARMATURE

Indice	Descr.	Modificato	Validato	Emesso da	Verificato da	Approvato da
0	30/04/2017	Primo iterazione	Primo iterazione	G. MANTUASCHELLI	L. BARBERIS	G. MANTUASCHELLI
1	31/05/2017	Revisione a seguito commenti TEL	Revisione a seguito commenti TEL	G. MANTUASCHELLI	L. BARBERIS	G. MANTUASCHELLI
2	30/04/2018	Finalizzazione struttura	Finalizzazione struttura	G. MANTUASCHELLI	L. BARBERIS	G. MANTUASCHELLI

1 0 2 C C 1 6 1 6 7 N V A O W S

E G C P L 0 3 0 8 B

SCALE: ECHELLE

PROGETTORE/REDAZIONE
 Ing. Arch. Carlo Schenetti
 Via Torino, 77 - 10128 TORINO

LAVORATORE/ENTREPRENEUR
 SITAF spa
 Via Torino, 77 - 10128 TORINO

REDAZIONE/PROGETTORE
 L. BARBERIS
 Via Torino, 77 - 10128 TORINO

VERIFICATORE/PROVERE
 L. BARBERIS
 Via Torino, 77 - 10128 TORINO