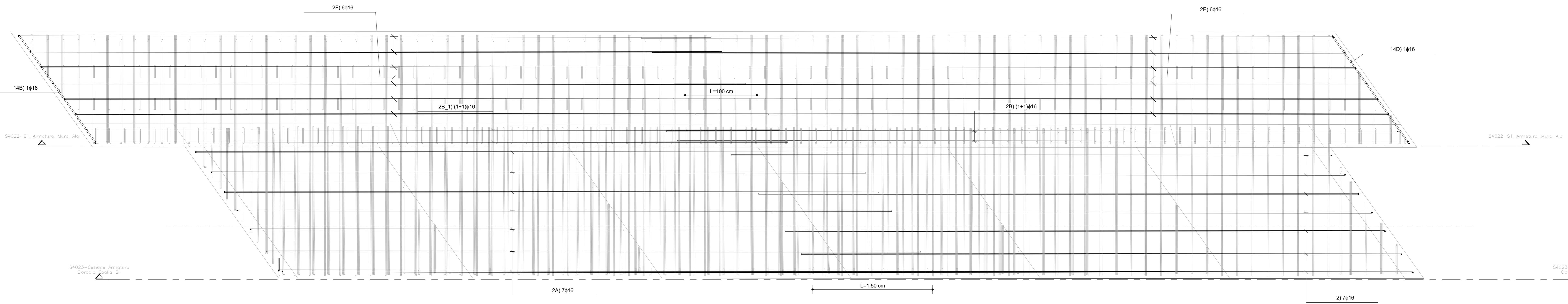
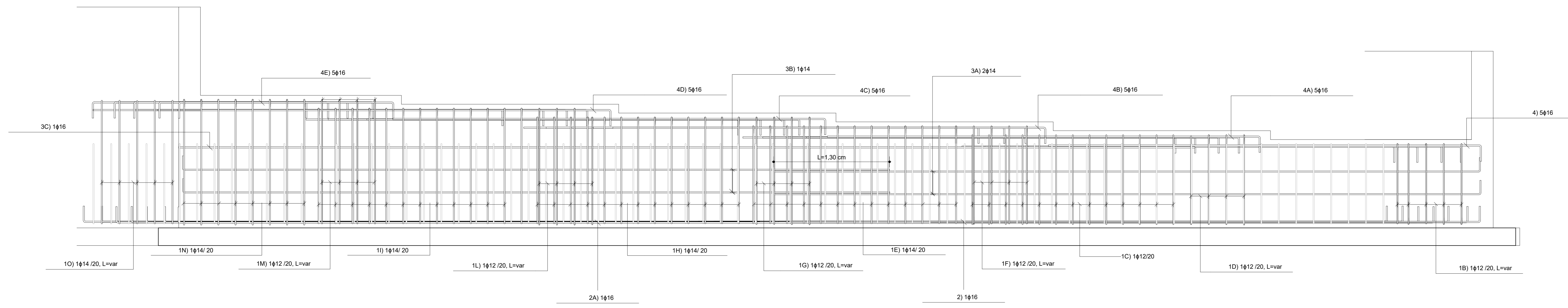


S1011-Spalla_S1-Armatura_Maglia_Inferiore
1 : 20

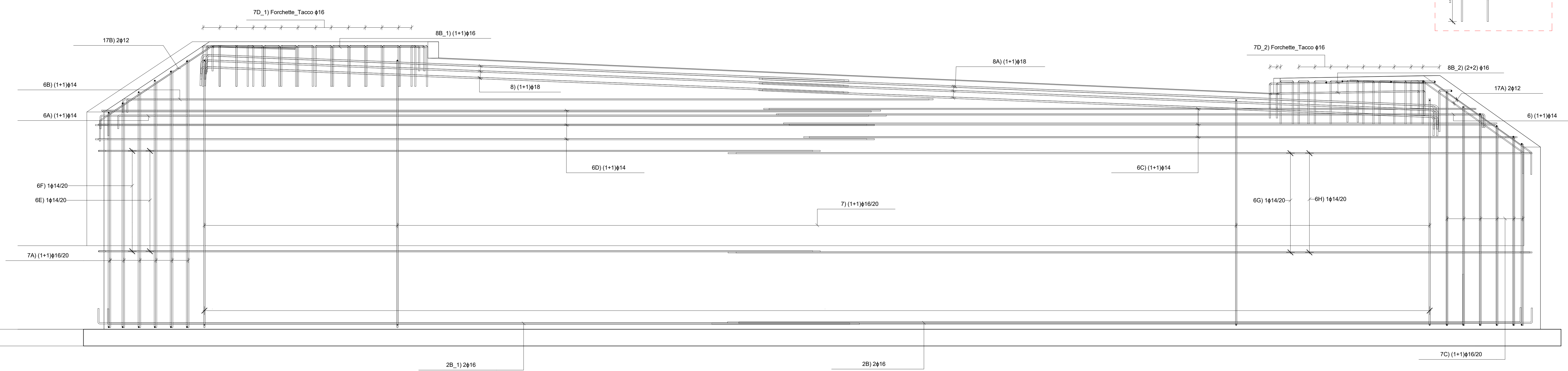
Prevedere ganci ϕ 12/60x60 per sostegno gabbie



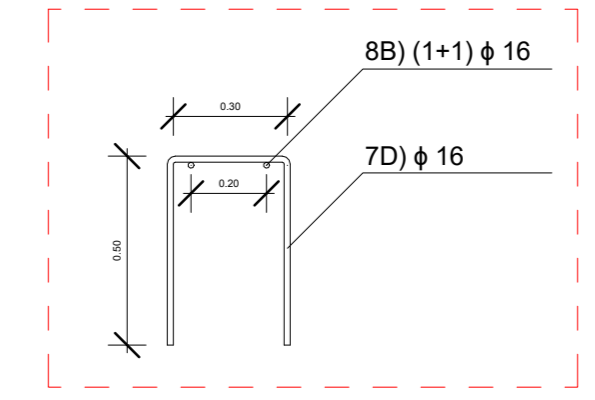
S4023-Sezione Armatura Cordolo Spalla S1
1 : 20



S4022-S1_Armatura_Muro_Ala
1 : 20



DETTAGLIO FORCHETTA



N.B. N° 9 GANCI ϕ 8 / mq nella parete del cordolo spalla

CARATTERISTICHE DEI MATERIALI (conformi a D.M. 14.01.2008)

CALCESTRUZZO									
CAMPO DI IMPIEGO	CLASSE ESPOSIZIONE AMBIENTALE	CLASSE RESISTENZA (N/mm ²)	COPRIFERRO (mm)	NOTE	CAMPO DI IMPIEGO	CLASSE ESPOSIZIONE AMBIENTALE	CLASSE RESISTENZA (N/mm ²)	COPRIFERRO (mm)	NOTE
Magneti		C15/10		Spigoli		XF4, XCA, XCS	C15/10	30	(1)(2)
Perfili e solette	XF2	C25/30	40	Solette		XF2, XCA, XCS	C25/30	40	(1)(2)
Forme e solette	XF2, XCA	C25/30	40	(1)(2) Travi prearmate (precast)		XF2, XCA	C25/30	40	(1)(2)
Elevazioni solette	XF2, XCA	C30/36	45	(1)(2) Travi prearmate (precast)		XF2, XCA	C30/36	45	(1)(2)
Solette in opera	XF2, XCA	C25/30	40						

(1) Spessore di aria 3%, ottenuto da agenti aereanti (2) Spigoli non gelati conforme a UNI EN 12603

ACCIAIO PER C.A.				
TIPOLOGIA DEL PRODOTTO	ACCIAIO	f_y (N/mm ²)	f_t (N/mm ²)	NOTE
Travi e pilastri	S 450	≥ 450	≥ 450	(1)(2)
Reti e solette	S 450A (per ϕ ≤ 12 mm)	≥ 450	≥ 540	(1)(2)

(1) Qualità non garantita per applicazioni con R_{sd} (2) Spessore di aria 3%, ottenuto da agenti aereanti

ACCIAIO DA CARPENTERIA METALLICA				
TIPOLOGIA DEL PRODOTTO	ACCIAIO	f_y (N/mm ²)	f_t (N/mm ²)	NOTE
Travi e solette	S 355 JR	≥ 355	≥ 510	

BULLONI

Viti UNI EN14399-3-4, 2005 classe 10.9 (UNI EN898-1)
Dadi UNI EN14399-3-4, 2005 classe 10 (UNI EN20896-2)
Bulloni e piastre UNI EN14399-3-4, 2005 classe 10 (UNI EN20896-2)
Bulloni e piastre UNI EN14399-3-4, 2005 classe 10 (UNI EN20896-2)
Il diametro dei fori delle lamiere bullonate deve essere uguale al ϕ + 1 mm per ϕ delle bullone < 20mm, ϕ + 2 mm per ϕ delle bullone > 20mm

TUNNEL EURALPIN LYON TURIN

SITAF spa

NUOVA LINEA TORINO LIONE - NOUVELLE LIGNE LYON TURIN
PARTE COMUNE ITALO-FRANCESE - PARTIE COMMUNE FRANCO-ITALIENNE

LOTTO COSTRUTTIVO 1 / LOT DE CONSTRUCTION 1
CANTIERE OPERATIVO 02C / CHANTIER DE CONSTRUCTION 02C
RILOCALIZZAZIONE DELL'AUTOPORTO DI SUSA
DEPLACEMENT DE L'AUTOPORTO DE SUSE
PROGETTO ESECUTIVO - ETUDES D'EXECUTION
CUP C11J05000030001 - CIG 682325367F

OPERE D'ARTE MINORI
PONTE CANALE NIE
Cordolo Spalla S1 - Armatura

Indice	Data	Modifiche / Motivi	Elaborato per / Confezionato da	Verificato per / Controllato da	Assunto per / Autorizzato da
D	30/04/2017	Pianifica diffusi / Firma antiscossa	NARICOLA (SITAF SpA)	L. BARBERIS (SITAF SpA)	F. D'AMBRIO (SITAF SpA)
A	3/06/2017	Revisione a seguito commenti TELL / Revisione della rete carpenteria TELL	NARICOLA (SITAF SpA)	L. BARBERIS (SITAF SpA)	F. D'AMBRIO (SITAF SpA)
B	30/04/2018	Recupero struttura esistente RNA Check	F. LUSIGNI (SITAF SpA)	F. LUSIGNI (SITAF SpA)	L. BARBERIS (SITAF SpA)

1 0 2 C C 1 6 1 6 7 N V A C W 4 E G C P L 0 4 0 8 B

INTENDIMENTO PROIEZIONE SPECIALISTICO:
PROIEZIONE SPECIALISTICO
Del. Ing. FRANCESCO N. DIAS
L. PROGETTUALE DESIGNER: Del. Arch. GIULIO GIOVANNETTI
L'APPALTATORE/ENTREPRENEUR: SITAF SpA
IL DIRETTORE DEL LAVORO/MAITRE D'OUVRAGE: SITAF SpA

SCALA / ECHELLE: 1 : 20

RSD-MUS-OM1-ZZ-DR-S-ES1008

TUNNEL EURALPIN LYON TURIN

SITAF spa

EUROPEAN UNION