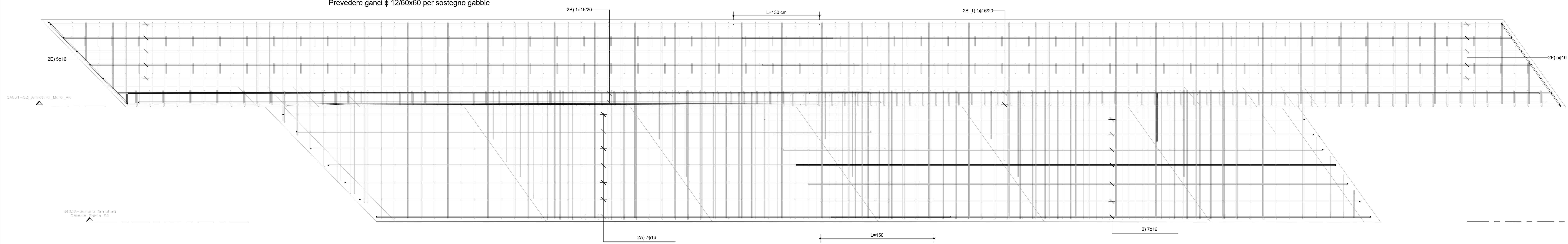
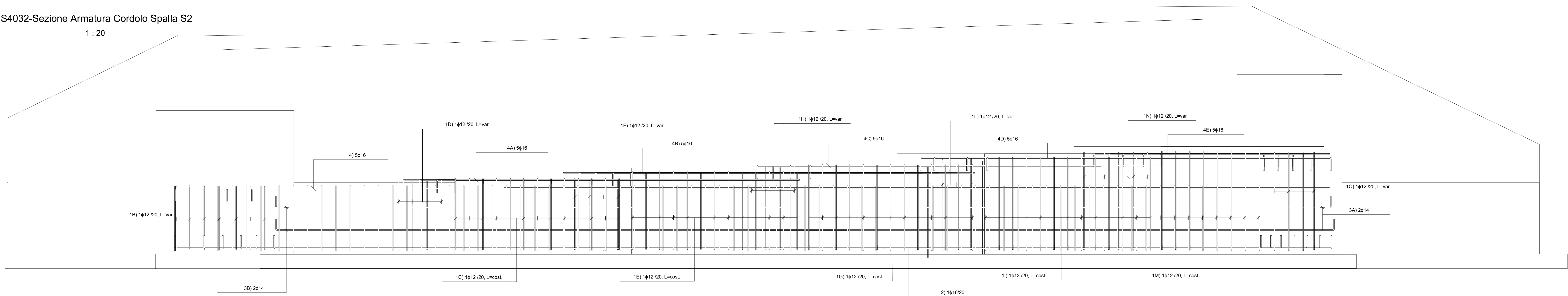


S1014-Spalla\_S2-Armatura\_Maglia\_Inferiore  
1 : 20

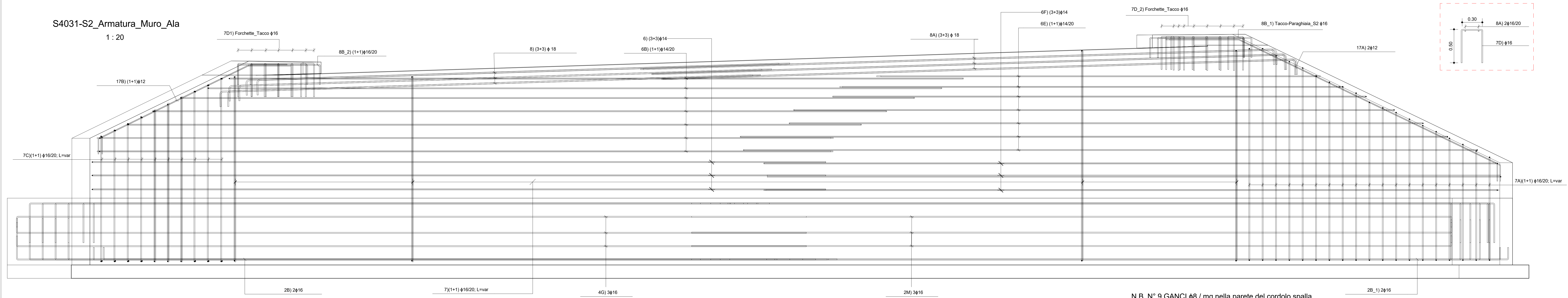
Prevedere ganci  $\phi$  12/60x60 per sostegno gabbie



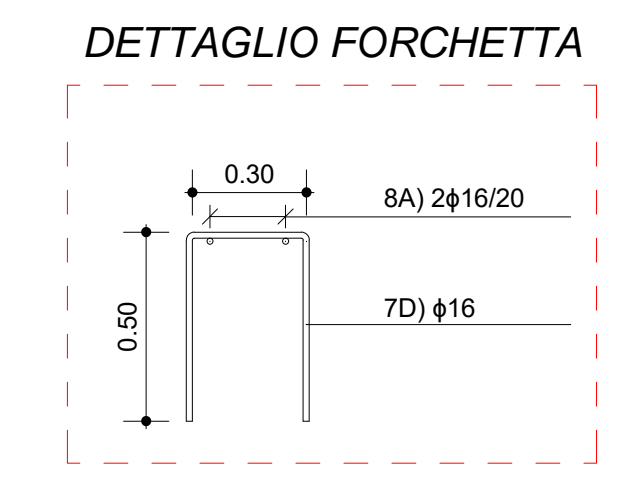
S4032-Sezione Armatura Cordolo Spalla S2  
1 : 20



S4031-S2\_Armatura\_Muro\_Ala  
1 : 20



N.B. N° 9 GANCI  $\phi$ 8 / mq nella parete del cordolo spalla



CARATTERISTICHE DEI MATERIALI (conformi a D.M. 14.01.2008)

CALCESTRUZZO									
CAMPI DI ESPOSIZIONE	CLASSE ESPOSIZIONE AMBIENTALE	CLASSE RESISTENZA (Rck (MPa))	COMPENSO (mm)	COPRIFERRO (mm)	CAMPI DI ESPOSIZIONE	CLASSE ESPOSIZIONE AMBIENTALE	CLASSE RESISTENZA (Rck (MPa))	COMPENSO (mm)	COPRIFERRO (mm)
Muro	XI	C30/37	40	10	Muro	XI	C30/37	40	10
Placche solette	XI	C25/30	40	10	Placche solette	XI	C25/30	40	10
Elementi solette	XI	C25/30	40	10	Elementi solette	XI	C25/30	40	10
Colonne solette	XI	C25/30	40	10	Colonne solette	XI	C25/30	40	10

ACCIAIO PER C.A.					
TIPOLOGIA DEL PRODOTTO	Car. gen. saldatilità, aderenza regionale, controllo permanente in stabilimento	ACCIAIO	f <sub>yk</sub> (N/mm <sup>2</sup> )	R <sub>k</sub> (N/mm <sup>2</sup> )	NOTE
Barre lisce		A242	475	510	1702
Barre a spirale		A242	475	510	1702

ACCIAIO DA CARPENTERIA METALLICA				
TIPOLOGIA DEL PRODOTTO	ACCIAIO	f <sub>yk</sub> (N/mm <sup>2</sup> )	R <sub>k</sub> (N/mm <sup>2</sup> )	NOTE
Travi e pilastri	S235JR	235	275	

BULLONI				
TIPOLOGIA DEL PRODOTTO	ACCIAIO	f <sub>yk</sub> (N/mm <sup>2</sup> )	R <sub>k</sub> (N/mm <sup>2</sup> )	NOTE
Bulloni a testa sferica	A2-70	475	510	

TUNNEL EUROPA LION TURIN

NUOVA LINEA TORINO LIONE - NOUVELLE LIGNE LYON TURIN  
PARTE COMUNE ITALO-FRANCESE - PARTIE COMMUNE FRANCO-ITALIENNE

LOTTO COSTRUTTIVO 1 LOT DE CONSTRUCTION 1  
CANTIERE OPERATIVO 02C CHANTIER DE CONSTRUCTION 02C  
RICALIZZAZIONE DELL'AUTOPORTO DI SUSA  
DEPLACEMENT DE L'AUTOPORTO DE SUSE  
PROGETTO ESECUTIVO - ETUDES D'EXECUTION  
CUP C11J05000030001 - CIG 682325367F

OPERE D'ARTE MINORI  
PONTE CANALE NIE  
Cordolo Spalla S2 - Armatura

Indice	Data	Modifiche	Elaborato	Verificato	Autore
0	30/04/2017	Primo ed. (Disegni) / Prima emissione	N. NIKEDIX (SUSAN) (SUSAN)	L. SABBAGH (MAGNET ENG)	F. CHABRIA (MAGNET ENG)
A	31/08/2017	Revisione su progetto commenti TET / Revisione su progetto commenti TET	N. NIKEDIX (SUSAN) (SUSAN)	L. SABBAGH (MAGNET ENG)	F. CHABRIA (MAGNET ENG)
B	30/04/2018	Modifica su progetto commenti TET / Modifica su progetto commenti TET	F. SABBAGH (MAGNET ENG)	F. SABBAGH (MAGNET ENG)	L. SABBAGH (MAGNET ENG)

1 0 2 C C 1 6 1 6 7 N V A C W 4 E G C P L O 4 1 1 B

ANNO DI PROGETTO: 2017  
SCALE: 1 : 20

CONTRATTO: SUSA  
CANTIERE OPERATIVO 02C  
RICALIZZAZIONE DELL'AUTOPORTO DI SUSA  
DEPLACEMENT DE L'AUTOPORTO DE SUSE  
PROGETTO ESECUTIVO - ETUDES D'EXECUTION  
CUP C11J05000030001 - CIG 682325367F

PROGETTO: SUSA  
CANTIERE OPERATIVO 02C  
RICALIZZAZIONE DELL'AUTOPORTO DI SUSA  
DEPLACEMENT DE L'AUTOPORTO DE SUSE  
PROGETTO ESECUTIVO - ETUDES D'EXECUTION  
CUP C11J05000030001 - CIG 682325367F

PROGETTO: SUSA  
CANTIERE OPERATIVO 02C  
RICALIZZAZIONE DELL'AUTOPORTO DI SUSA  
DEPLACEMENT DE L'AUTOPORTO DE SUSE  
PROGETTO ESECUTIVO - ETUDES D'EXECUTION  
CUP C11J05000030001 - CIG 682325367F

PROGETTO: SUSA  
CANTIERE OPERATIVO 02C  
RICALIZZAZIONE DELL'AUTOPORTO DI SUSA  
DEPLACEMENT DE L'AUTOPORTO DE SUSE  
PROGETTO ESECUTIVO - ETUDES D'EXECUTION  
CUP C11J05000030001 - CIG 682325367F