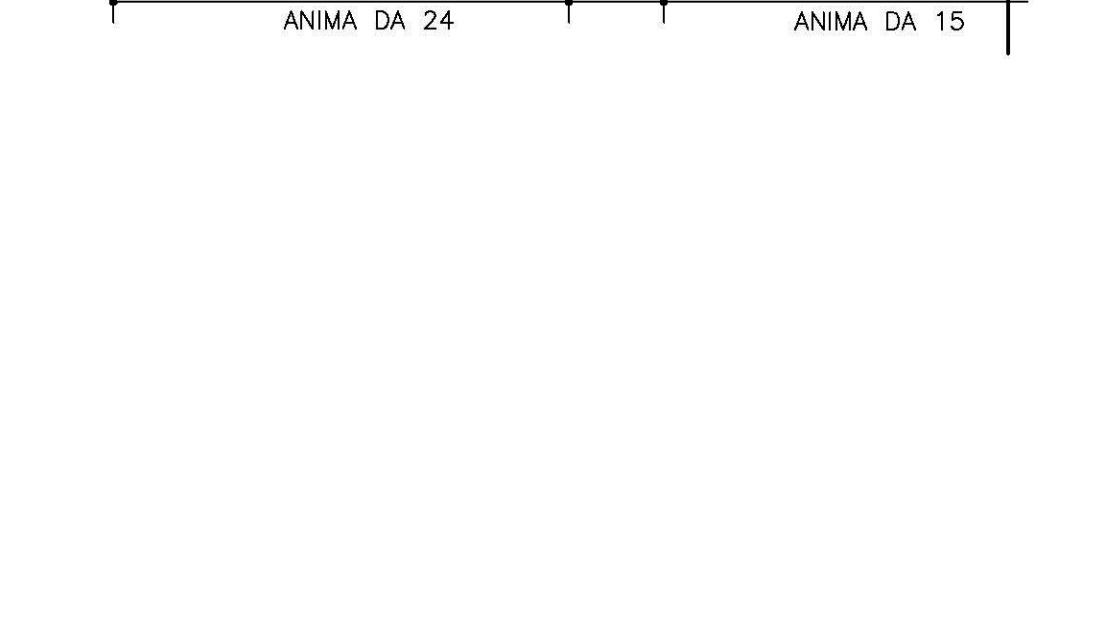
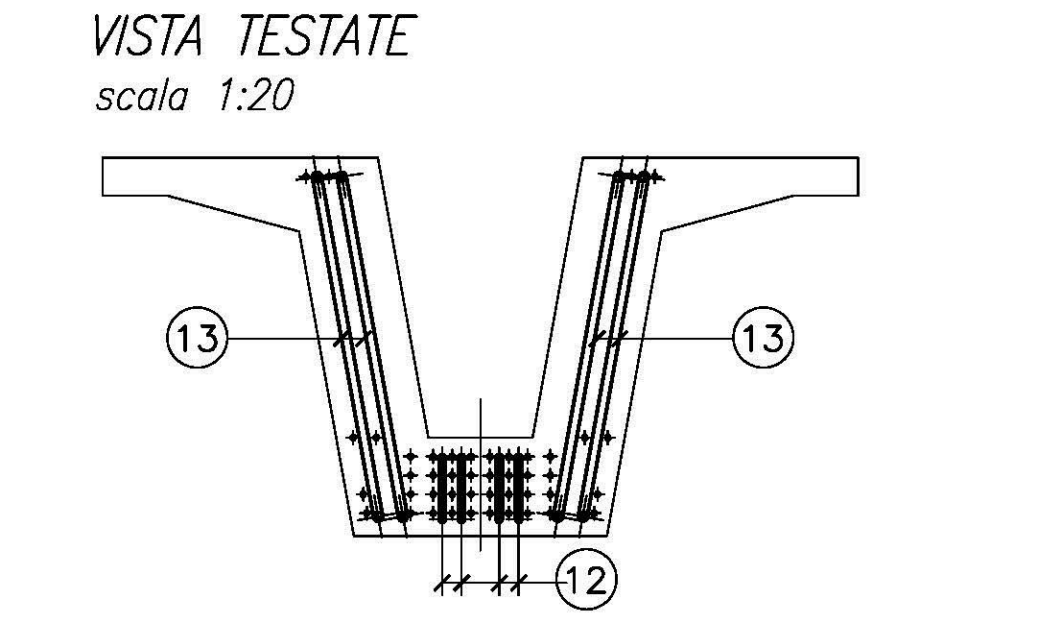
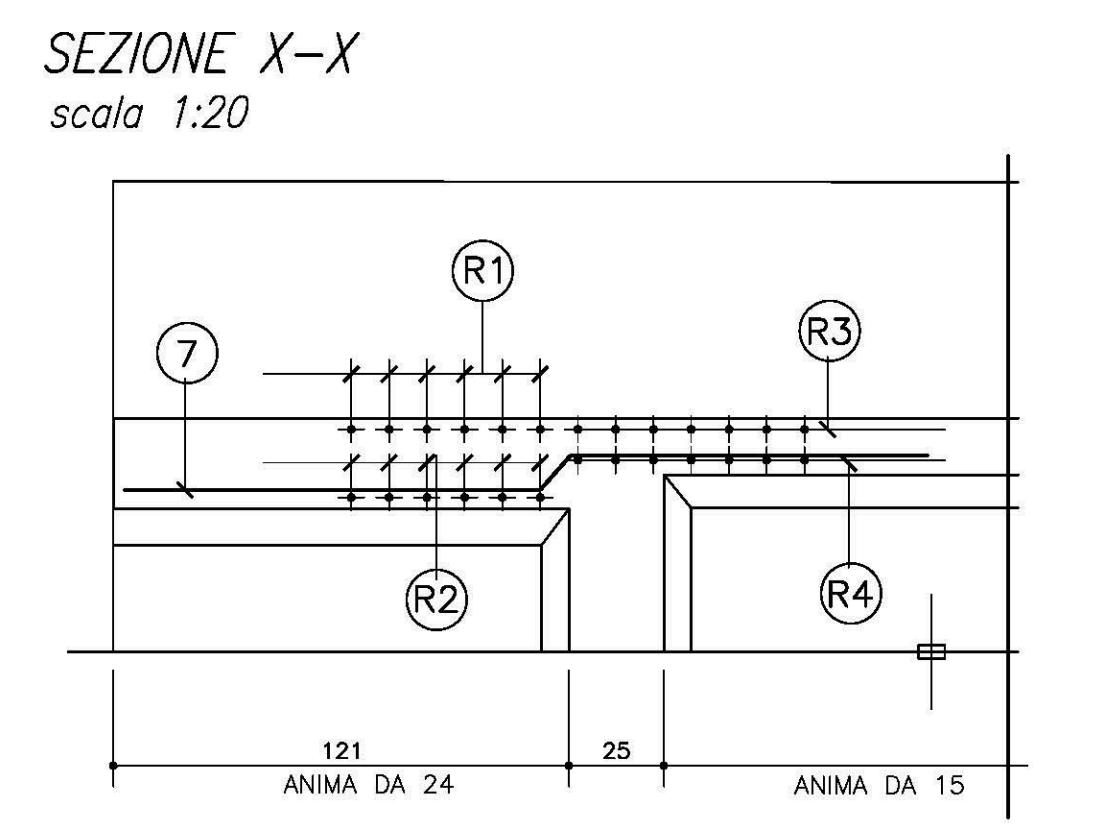
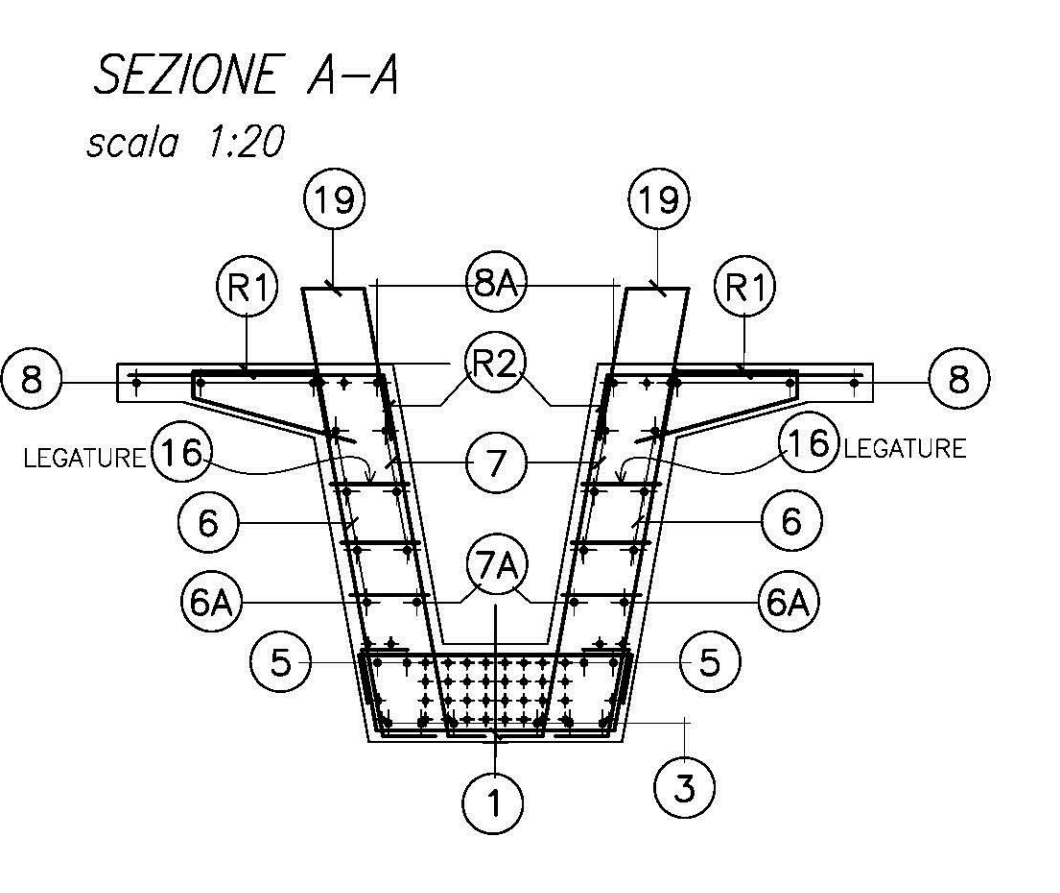
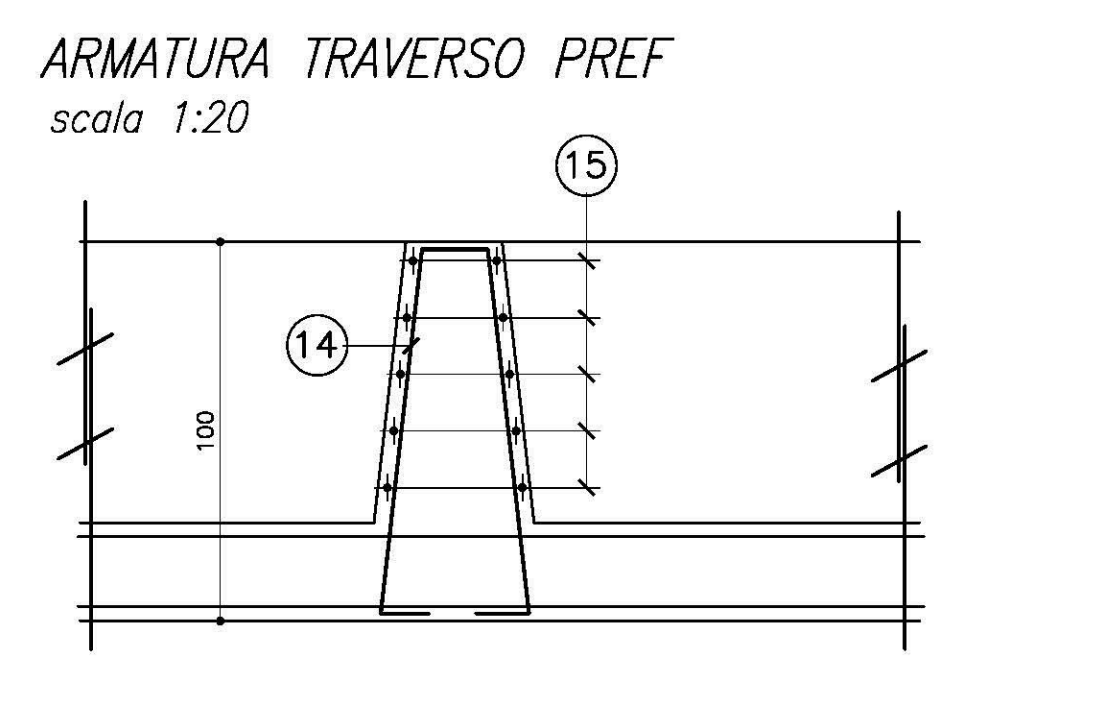
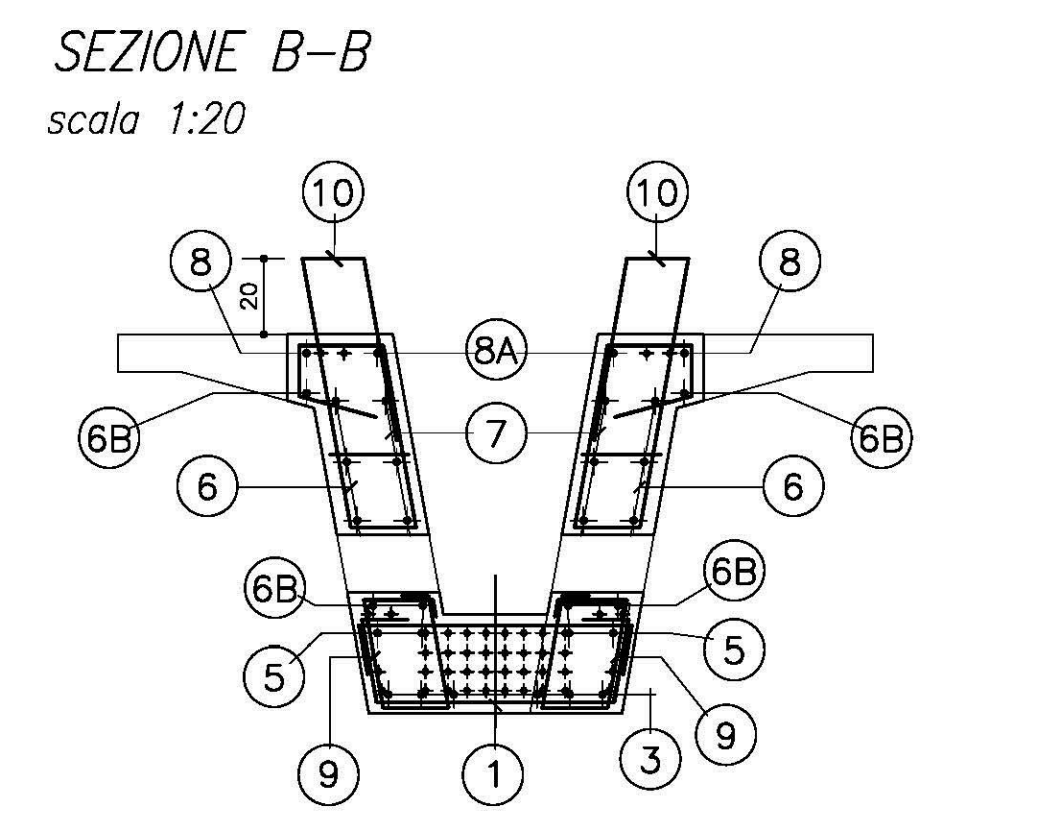


VOLUME TRAVE = 12.95 mc
 PESO = 323.75 kN
 GANGI n°4 PORTATA 150 kN



POSIZIONE	1	2	3	4	5	6	6A	6B	7	7A	8	8A	9	10	11	
Ø (mm)	10	12	10	12	12	26	8	10	10	10	10	16	12	12	12	
N. FERRI	27+27	26	17+17	23+23	27+27	26	17+17	23+23	6	4	4	3+3	1+1	(3+3)*2	(6+6)*2	
PASSO (cm)	1/10	1/20	1/10	1/20	1/10	1/20	1/10	1/20	1/10	1/20	1/10	1/20	1/10	1/20	1/10	
LUNG.(m)	1.26	0.93	12.0+11.45	9.00	12+11.1	12.0+11.2	12.0+9.90	1.40	VAR	VAR	12.0+12.0	1.40	2.50	12.0+9.1	12.0+9.1	
SAGOMA	12 62		12 69		sov. 85cm 1200 1145		900		sov. 50cm 1200 1110		sov. 60cm 1200 1124		sov. 60cm 1200 990		140	
NOTE			IN MEZZERA ALLA TRAVE						VISTA IN PIANTA		VISTA IN PIANTA		SOVRAPPORRE MAGGIORMENTE CORRISPONDENZA TAGLI ALA SUP			
PESO ACCIAIO Kg																

POSIZIONE	12	13	14	15	16	18	19	10	11	12	13	14	15	16	17	18
Ø (mm)	14	24	10	10	8	8	12	10	10	10	10	10	10	12/20	10/20	10/20
N. FERRI	4*2	(2+2)*2	4+4	(5+5)*2	1+1/15	1/80	1/80	1/10	1/20	1.93	1.75	2.32	1.66	2.32	1.66	2.32
PASSO (cm)	—	—	—	—	—	—	—	—	—	—	—	—	—	—	—	—
LUNG.(m)	4.70	4.10	2.27	VAR. I	0.35	0.30	1.00	1.00	1.00	4*1.60	4*1.60	4*2.70	4*2.70	4*4.50	4*2.5	2*5.00
SAGOMA	227 225		65 92		13 263		73 73		19 8		10 8		10 10		41 41	
NOTE			TRASVERSO		TRASVERSO		LEGATURE		LEGATURE							
PESO ACCIAIO Kg																

CARATTERISTICHE DEI MATERIALI (conformi a D.M. 14.01.2008)		ACCIAIO PER C.A.		ACCIAIO PER C.A.P.	
ACCIAIO PER C.A. Car. gen. saltabilità, aderenza migliorata, controllo permanente in stabilimento TIPOLOGIA DEL PRODOTTO: ACCIAIO f _{yk} (N/mm ²): f _{yk} 450 / f _{yk} 540 f _{tk} (N/mm ²): f _{tk} 155 / f _{tk} 155 R _m (N/mm ²): R _m 510 / R _m 510					
ACCIAIO PER C.A.P. Car. gen. saltabilità, aderenza migliorata, controllo permanente in stabilimento TIPOLOGIA DEL PRODOTTO: ACCIAIO f _{yk} (N/mm ²): f _{yk} 450 / f _{yk} 540 f _{tk} (N/mm ²): f _{tk} 155 / f _{tk} 155 R _m (N/mm ²): R _m 510 / R _m 510					
ACCIAIO DA CARPENTERIA METALLICA TIPOLOGIA DEL PRODOTTO: ACCIAIO f _{yk} (N/mm ²): f _{yk} 450 / f _{yk} 540 f _{tk} (N/mm ²): f _{tk} 155 / f _{tk} 155 R _m (N/mm ²): R _m 510 / R _m 510					
BULLONI TIPOLOGIA DEL PRODOTTO: ACCIAIO f _{yk} (N/mm ²): f _{yk} 450 / f _{yk} 540 f _{tk} (N/mm ²): f _{tk} 155 / f _{tk} 155 R _m (N/mm ²): R _m 510 / R _m 510					
TATTAMENTI PROTETTIVI 1. Ripresa della superficie esposta 2. Pulizia e saturazione a frotto con acqua mediana (stratificazione livellata) con successivo trattamento con vernice protettiva trasparente 3. per le superfici delle elevazioni in c.a. si prevede trattamento con vernice protettiva trasparente					

NUOVA LINEA TORINO LIONE - NOUVELLE LIGNE LYON TURIN
 PARTE COMUNE ITALO-FRANCESE - PARTIE COMMUNE FRANCO-ITALIENNE

LOTTO COSTRUTTIVO 1 LOT DE CONSTRUCTION 1
 CANTIERE OPERATIVO 02C / CHANTIER DE CONSTRUCTION 02C
 RILOCALIZZAZIONE DELL'AUTOPORTO DI SUSÀ
 DEPLACEMENT DE L'AUTOPORTO DE SUSSE
 PROGETTO ESECUTIVO - ETUDES D'EXECUTION
 CUP C11J0500030001 - CIG 682325367F

OPERE D'ARTE MINORI
 PONTE CANALE NIE
 Impalcato - Carpenteria e armatura travi C.A.P.

1 0 2 C C 1 6 1 6 7 N V A C W 7 E G C P L 0 4 0 5 B

SCALA / ÉCHELLE