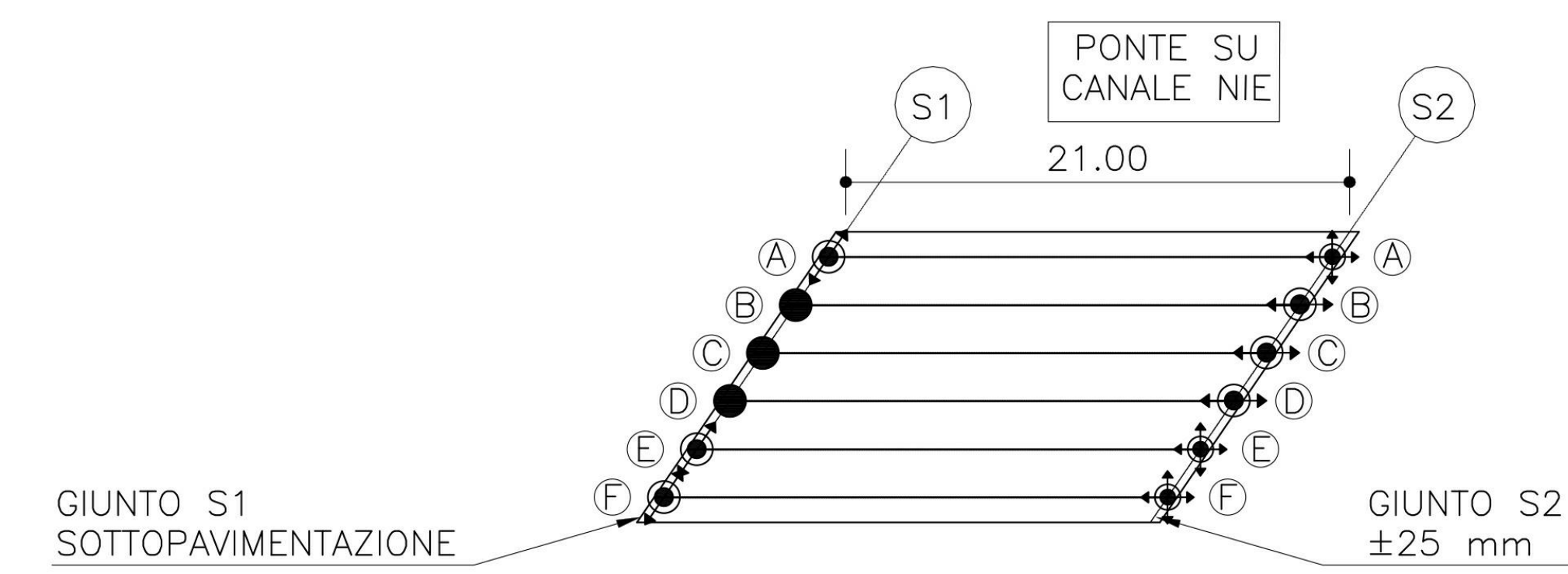


SCHEMA APPOGGI



APPARECCHI DI APPOGGIO

SI PREVEDONO APPARECCHI D'APPOGGIO IN ACCIAIO-TEFLON CON DISCO ELASTOMERICO CONFINATO TIPO "FIP VASOFLO" O EQUIVALENTI

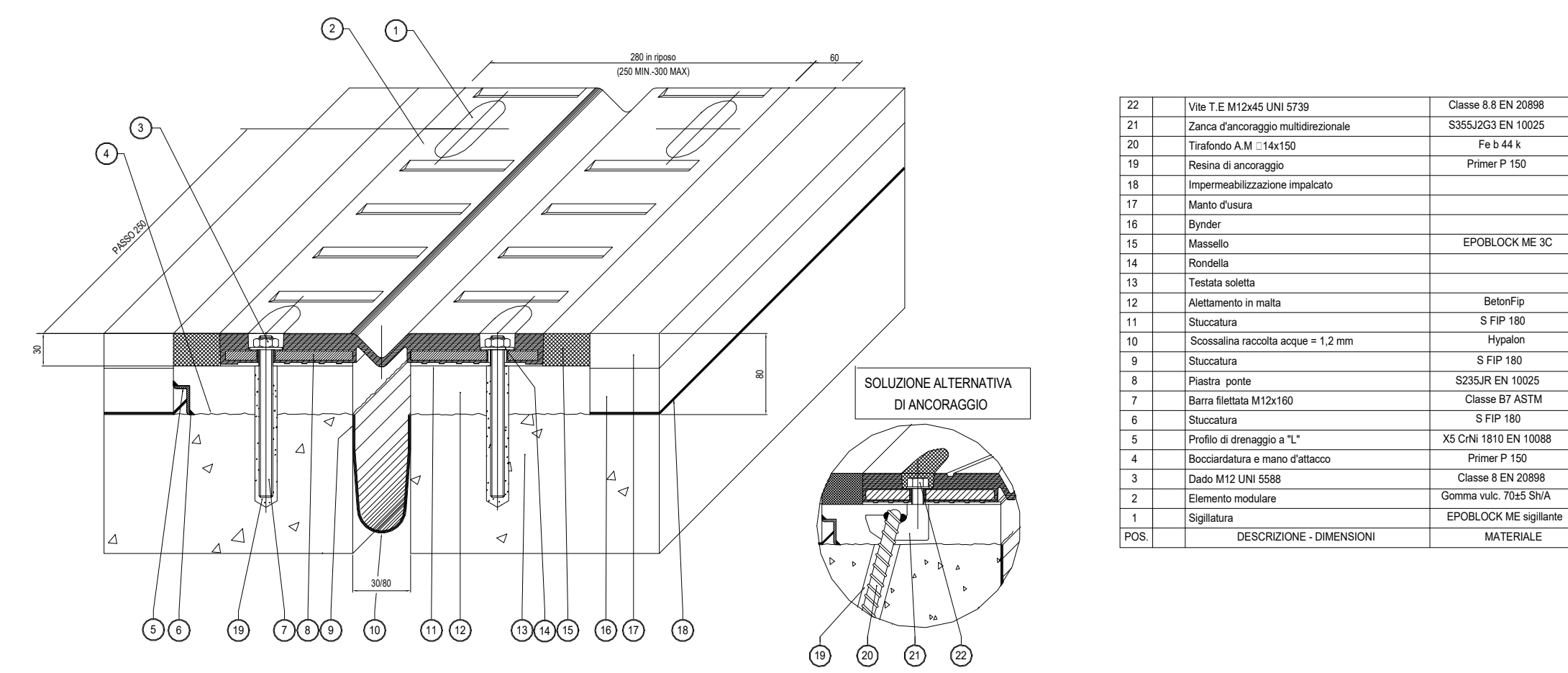
POSIZIONE	TIPOLOGIA APPOGGIO	SIGLA	CARATTERISTICHE					
			N _{max}	H _{t,max}	H _{l,max}	E _{t,max}	E _{l,max}	α _{tot}
S1-A,E,F	UNIDIREZIONALE TRASVERSALE	VU* 300-90/50	3000	-	900	± 25	-	± 0.01
S1-B,C,D	FISSO	VF 300-90	3000	900	900	-	-	± 0.01
S2-A,E,F	MULTIDIREZIONALE	VM 300/100/50	3000	-	-	± 25	± 50	± 0.01
S2-B,C,D	UNIDIREZIONALE LONGITUDINALE	VU 300/100-90	3000	900	-	-	± 50	± 0.01

LEGENDA:

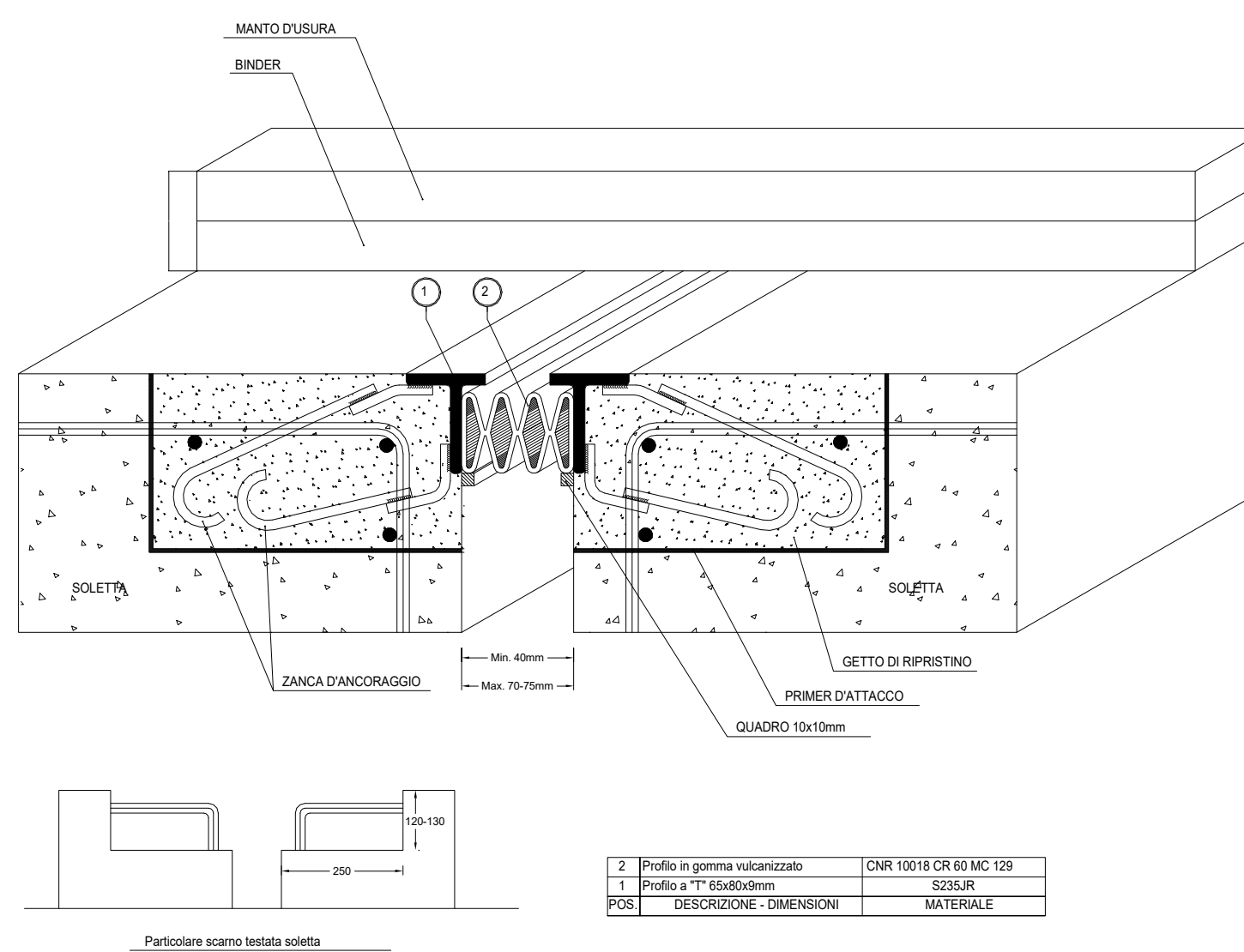
- APP. MULTIDIREZIONALE
- APP. UNIDIREZIONALE TRASV. O LONG.
- APP. FISSO

N = Carico verticale SLU in KN
H_t = Forza trasversale SLU in KN
H_l = Forza longitudinale SLU in KN
E_t = Escursione trasversale in mm
E_l = Escursione longitudinale in mm
α_{tot} = Rotazione in radianti

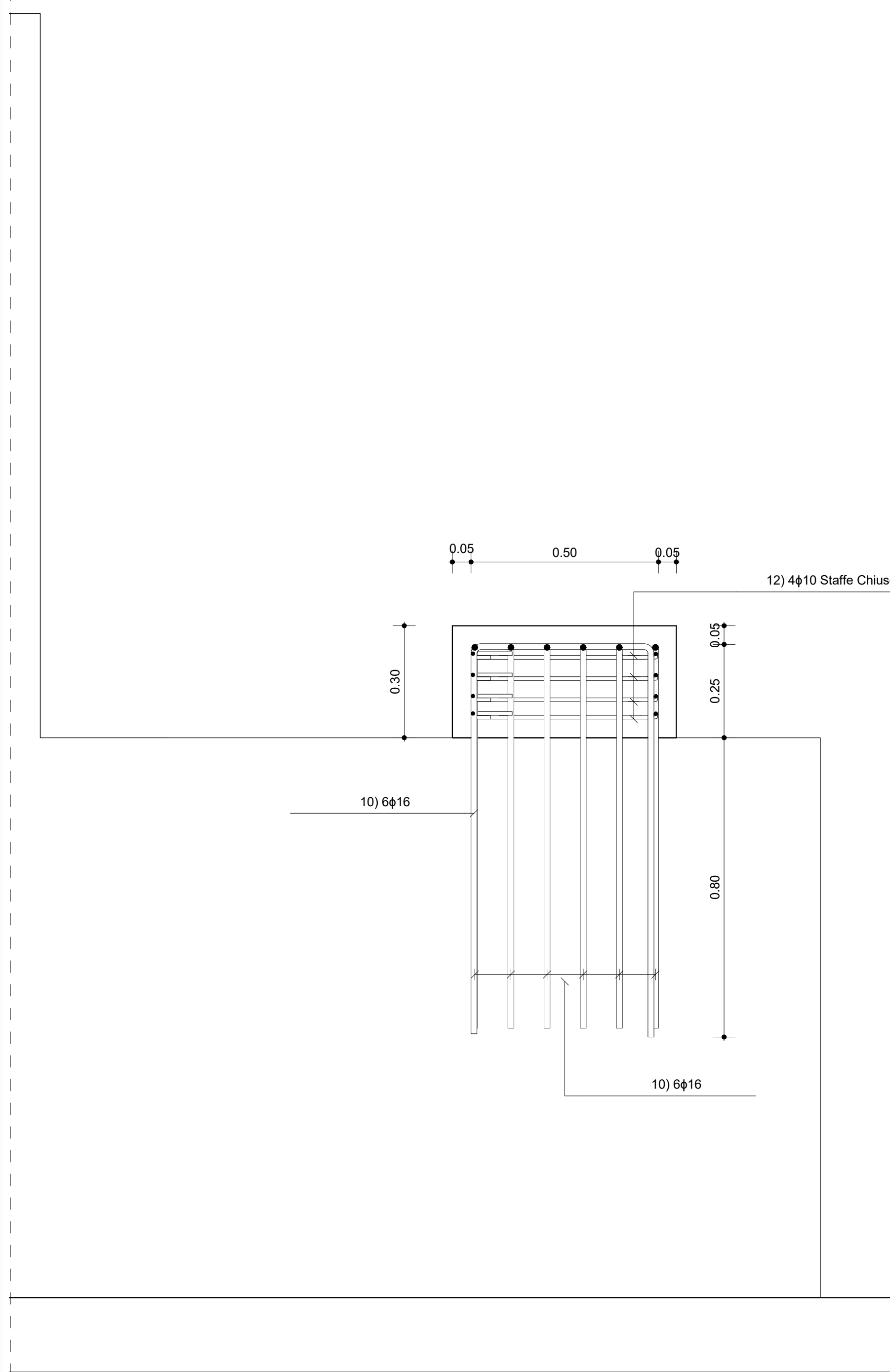
S1016-Spalla_S1-Armatura_Baggioli
1:20



GIUNTO DI DILATAZIONE TIPO FIP-RAN 50S (±25mm) O EQUIVALENTE
1:2



GIUNTO DI SOTTOPAVIMENTAZIONE TIPO FIP-SFE 90/65 O EQUIVALENTE
1:2



S4034-C - Armatura_Baggiolo30x60x60
1:10

CARATTERISTICHE DEI MATERIALI (conformi a D.M. 14.01.2008)

CAMPI DI INFERNO	CLASSE ESPOSIZIONE AMBIENTALE	CLASSE RESISTENZA (Rnk (N/mm²))	COMPENSO	CLASSE ESPOSIZIONE AMBIENTALE	CLASSE RESISTENZA (Rnk (N/mm²))	COMPENSO
Mappa	C1	15	1	C1	15	1
Profilo esterno	C2	20	2	C2	20	2
Profilo interno	C3	25	3	C3	25	3
Elemento di giunzione	C4	30	4	C4	30	4
Elemento di giunzione	C5	35	5	C5	35	5

ACACCIAIO PER C.A. Car. gen. saldati, aderenza regionale, controllo permanente in stabilimento

TIPOLOGIA DEL PRODOTTO	ACCIAIO	f _{yk} (N/mm²)	R _k (N/mm²)	NOTE
Trave	S235JR	235	235	1702
Trave	S275JR	275	275	1702

ACACCIAIO PER C.A.P.

TIPOLOGIA DEL PRODOTTO	ACCIAIO	f _{yk} (N/mm²)	R _k (N/mm²)	NOTE
Trave	S235JR	235	235	1702
Trave	S275JR	275	275	1702

BULLONI

TIPOLOGIA DEL PRODOTTO	ACCIAIO	f _{yk} (N/mm²)	R _k (N/mm²)	NOTE
Bullone	A4-70	700	700	1702
Bullone	A4-70	700	700	1702

TUNNEL EURAFIN L'ON TURIN

NUOVA LINEA TORINO LIONE - NOUVELLE LIGNE LYON TURIN
PARTE COMUNE ITALO-FRANCESE - PARTIE COMMUNE FRANCO-ITALIENNE

LOTTO COSTRUTTIVO 1 LOT DE CONSTRUCTION 1
CANTIERE OPERATIVO 02C CHANTIER DE CONSTRUCTION 02C
RILocalizzazione DELL'AUTOPORTO DI SUSA
DEPLACEMENT DE L'AUTOPORTO DE SUSE
PROGETTO ESECUTIVO - ETUDES D'EXECUTION
CUP C11J05000030001 - CIG 682325367F

OPERE D'ARTE MINORI
PONTE CANALE NIE
Baggioli e Apparecchi di appoggio

Indice	Data	Modifiche	Elaborato da	Verificato da	Autore per l'azienda di
0	30/04/2011	Pratiche di deposito / Prima emissione	S. MARINO (SUSAN MARINO)	L. SABBIS (SABBIS ENG.)	F. CHABRI (SABBIS ENG.)
A	31/08/2011	Revisione ai sensi del D.M. 14.01.2008	S. MARINO (SUSAN MARINO)	L. SABBIS (SABBIS ENG.)	F. CHABRI (SABBIS ENG.)
B	30/04/2014	Revisione ai sensi del D.M. 14.01.2008	S. MARINO (SUSAN MARINO)	L. SABBIS (SABBIS ENG.)	F. CHABRI (SABBIS ENG.)

1 0 2 C C 1 6 1 6 7 N V A C W 7 E G C P L O 4 1 3 B

SCALA / ECHELLE
Come indicato

TUNNEL EURAFIN L'ON TURIN

SITAF spa

EUROPEAN UNION