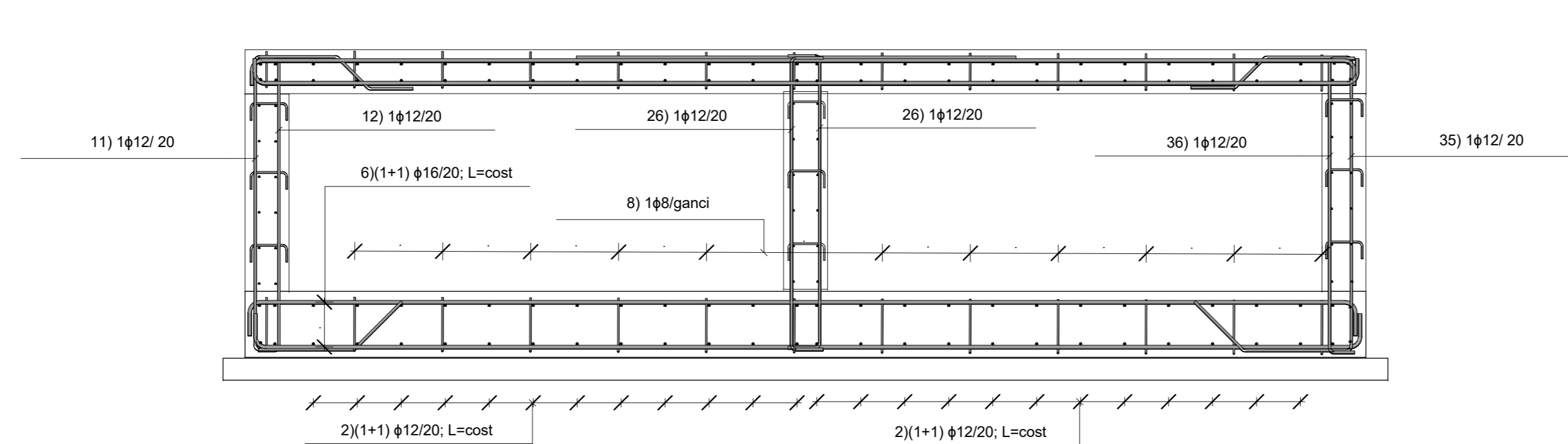


S1036 - T3 - Platea
1 : 100

S1037 - T3_Stato di progetto - Platea_Armatura
1 : 20



S4048 - T3 - Platea_Armatura
1 : 20

Nota: Per tabella ferri, vedi tavole corrispondenti

CARATTERISTICHE DEI MATERIALI (conformi a D.M. 14.01.2008)

CALCESTRUZZO							
CAMPI DI IMPIEGO	CLASSE ESPOSIZIONE AMBIENTALE	CLASSE RESISTENZA (N/mm²)	COPRIFERRO (mm)	NOTE	CAMPI DI IMPIEGO	CLASSE ESPOSIZIONE AMBIENTALE	CLASSE RESISTENZA (N/mm²)
Strutture portanti in opera	M2, XCA	C30/37	40	(102)			
Moduli in opera	M2, XCA	C30/37	40	(102)			
Strutture	C25/30			(102)			
Condotti per barbatelle	M4, XCA, XCB	C20/25	50	(102)			

(1) Valore minimo in caso di riferimento con agente severo (2) Aggregato non gelato conforme a UNI EN 12620

ACCIAIO PER C.A.				
TIPOLOGIA DEL PRODOTTO	Φ	ACCIAIO	f _{yk} (N/mm²)	f _{tdk} (N/mm²)
Travi semplici	8 x 8 x 8 mm 8 x 8 x 12 mm	S 450A	450	450
Reti elettrosaldate	8 x 8 x 12 mm	S 450A (per ø x 12 mm)	450	450

(1) Spessore barre corrose per sottopavimento, con Ø99. (2) Spessore barre corrose per sottopavimento, con Ø99. (3) Spessore barre corrose per sottopavimento, con Ø99.

ACCIAIO DA CARPENTERIA METALLICA				
TIPOLOGIA DEL PRODOTTO	ACCIAIO	f _{yk} (N/mm²)	f _{tdk} (N/mm²)	NOTE
Acciaio a sezione profilata - pannello	S275 JR	275	275	
Acciaio a sezione profilata - profilo di contatto	S275 JR	275	275	

BULLONI
Viti UNI EN14399-3-4, 2005 classe 10.9 (UNI EN898-1)
Cubi UNI EN14399-3-4, 2005 classe 10 (UNI EN20898-2)
Rozzette e piastrelle UNI EN14399-5-6, 2005 acciaio CO UNI EN10083-2, 2008 HRC 32-40 (UNI EN10025-2)
Il diametro del foro della lamina bulloniera deve essere uguale a φ+1mm per φ del bullone < 20mm, φ+1.5mm per φ del bullone > 20mm.

SALDATURE
Le saldature a completa penetrazione devono rispettare le prescrizioni della norma UNI EN ISO 4853:2001 e UNI EN ISO 15614-1:2005. Le saldature a cordone d'angolo devono essere sempre continue ed eseguite con due o più passate a seconda dello spessore di gola, pari ad almeno 0.7 volte lo spessore dell'elemento più sottile collegato alla saldatura, tranne dove diversamente indicato.

TRATTAMENTI PROTETTIVI
1-Ripresca delle superfici esistenti: esecuzione di idroscalfatura o altra idonea procedura per ottenere un supporto idoneo ed esente da parti in distacco, sufficientemente ruvido. Rimozione della ruggine sui ferri armature e trattamento mediante applicazioni di doppio strato di malta cementizia idraulica di compressione. Pulizie e saturazione a rifilto con acqua mediante idrosviluppo (vedi voce di capitolato F.1.1.4). Ripresca del coefficiente mediante l'impianto di malta idraulica monocomponeente, a ritiro compensato e a presa rapida per spessori da 0.3 a 4 cm per strato, applicata a spatola o casuzza. Protezione finale come per raschi (S.2)
2- per le superfici delle elevazioni in cui si prevede trattamento con vernice protettiva trasparente
3- per l'aspetto da carpenteria metallica si prevede zincatura a caldo e verniciatura



NUOVA LINEA TORINO LIONE - NOUVELLE LIGNE LYON TURIN
PARTE COMUNE ITALO-FRANCESE - PARTIE COMMUNE FRANCO-ITALIENNE
LOTTO COSTRUTTIVO 1 / LOT DE CONSTRUCTION 1
CANTIERE OPERATIVO 02C / CHANTIER DE CONSTRUCTION 02C
RILOCALIZZAZIONE DELL'AUTOPORTO DI SUSA
DEPLACEMENT DE L'AUTOPORTO DE SUSE
PROGETTO ESECUTIVO - ETUDES D'EXECUTION
CUP C11J05000030001 - CIG 682325367F

OPERE D'ARTE MINORI
TOMBINO TIPO 3 - N. 126
Armatura platea di fondazione

Indice	Data/Descr.	Modificata/Modifica	Elaborato/Confermato da	Verificato/Controllato da	Assunto/Approvato da
0	30/04/2017	Presentazione definitiva / Presentazione definitiva	ALBERTO DI CARO (ING.)	L. BARBERIS (ING.)	F. DIAMBERIS (ING.)
A	31/08/2017	Revisione a seguito commenti TELT / Revisione a seguito commenti TELT	ALBERTO DI CARO (ING.)	L. BARBERIS (ING.)	F. DIAMBERIS (ING.)
B	30/04/2018	Ricevimento attività validazione RPA Check	F. DECE (ING.)	P. DIAMBERIS (ING.)	L. BARBERIS (ING.)

1 0 2 C C 1 6 1 6 7 N V A O R 3 E G C P L 1 1 0 2 B

INTEGRAZIONE PRESSIONI SPECIALISTE/INTEGRAZIONE SPECIALISTE
Dati: Ing. PIROZZOLLO
Dati: Ing. PIROZZOLLO
Dati: Ing. PIROZZOLLO

IL PROGETTISTA/DESIGNER
Dati: Arch. CARLO GIOVANNETTI
Dati: Arch. CARLO GIOVANNETTI
Dati: Arch. CARLO GIOVANNETTI

L'IMPRESA/LE ENTREPRENEUR
L'IMPRESA/LE ENTREPRENEUR
L'IMPRESA/LE ENTREPRENEUR

SCALA/ECHELLE
Come indicato

