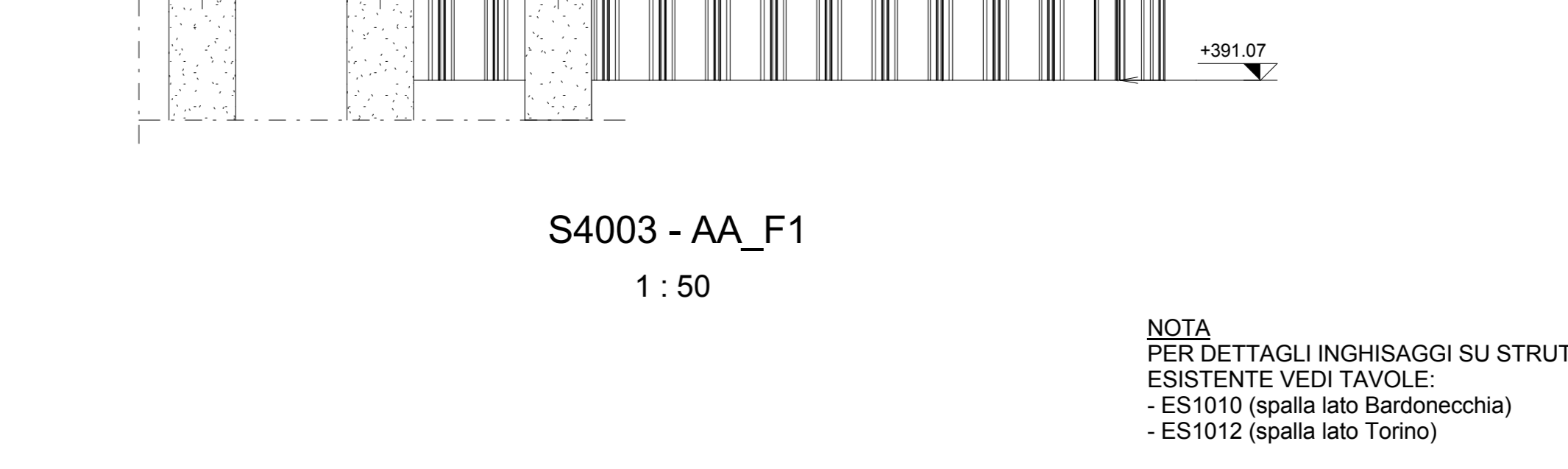
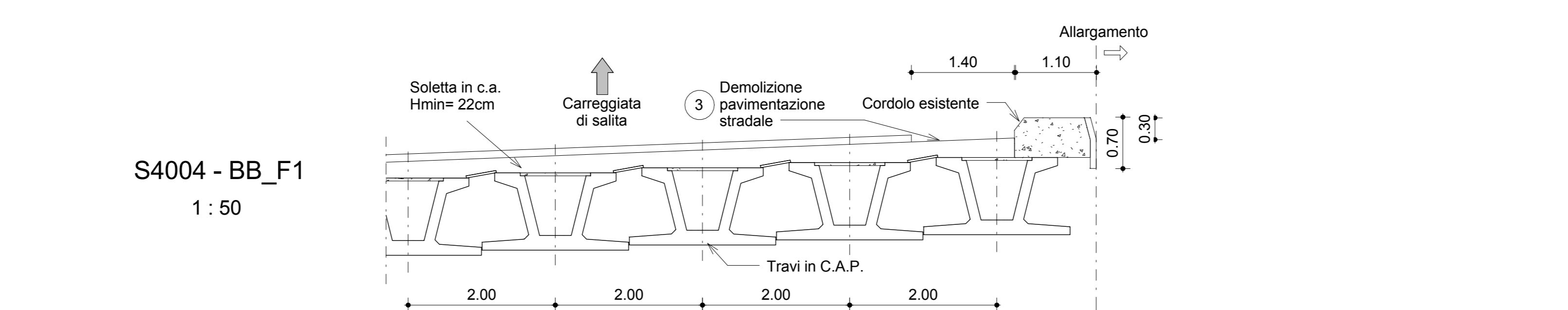
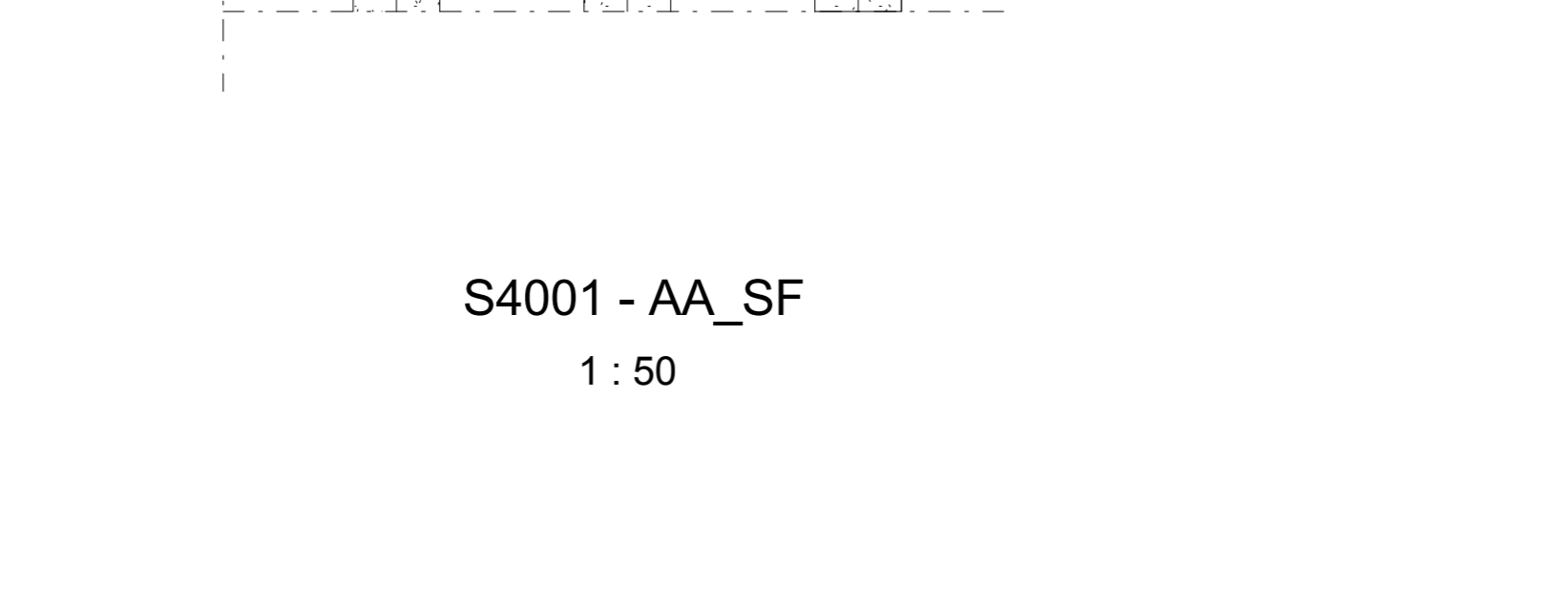
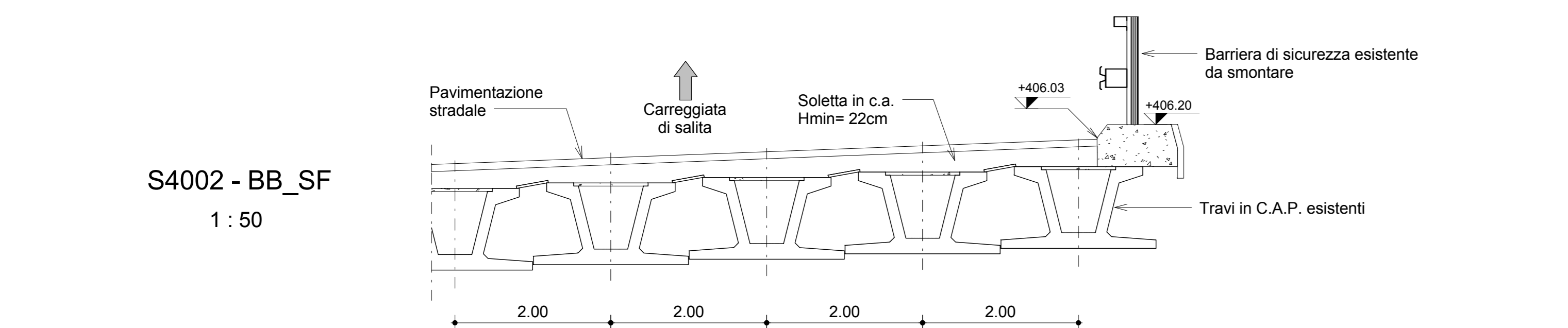
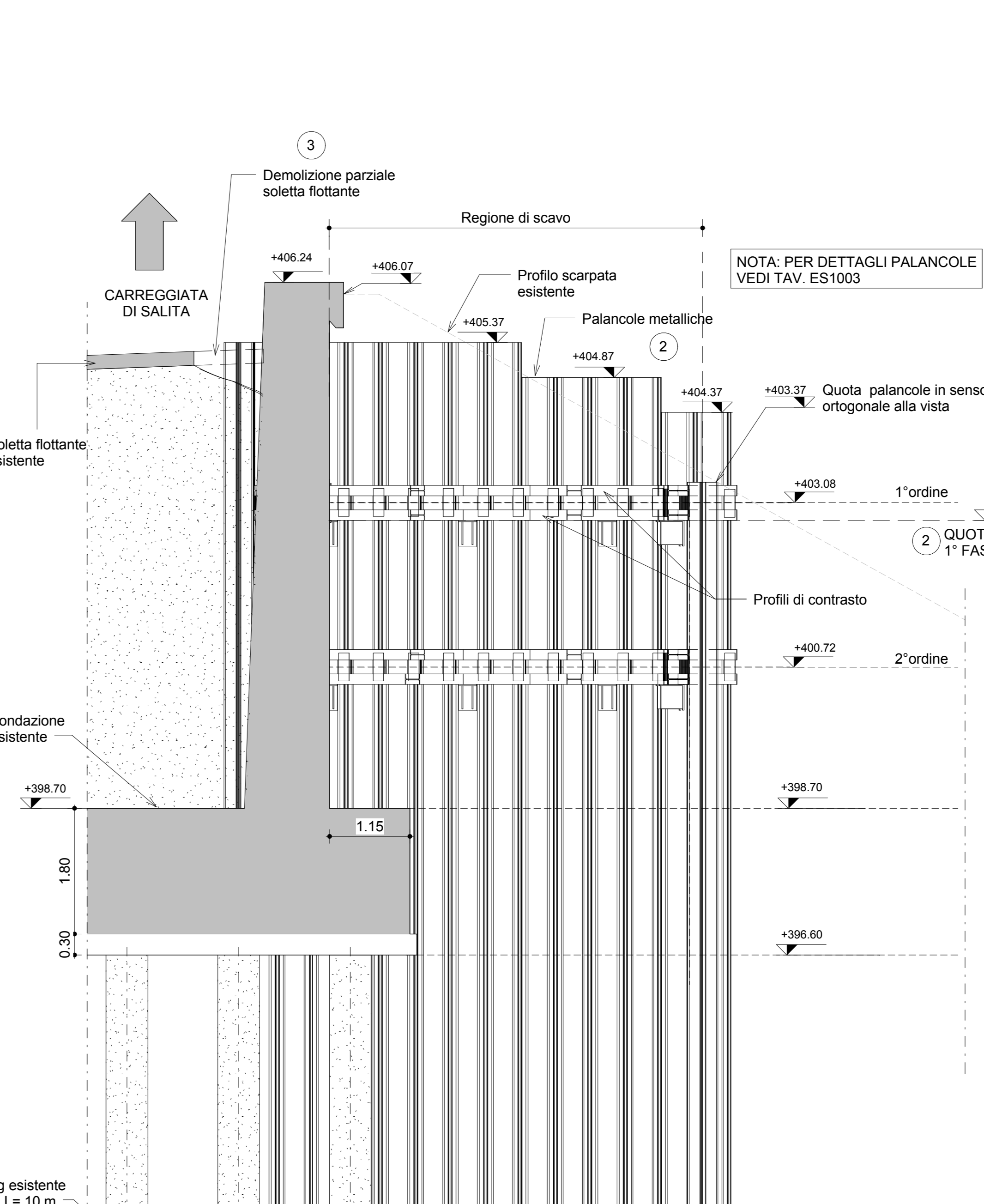
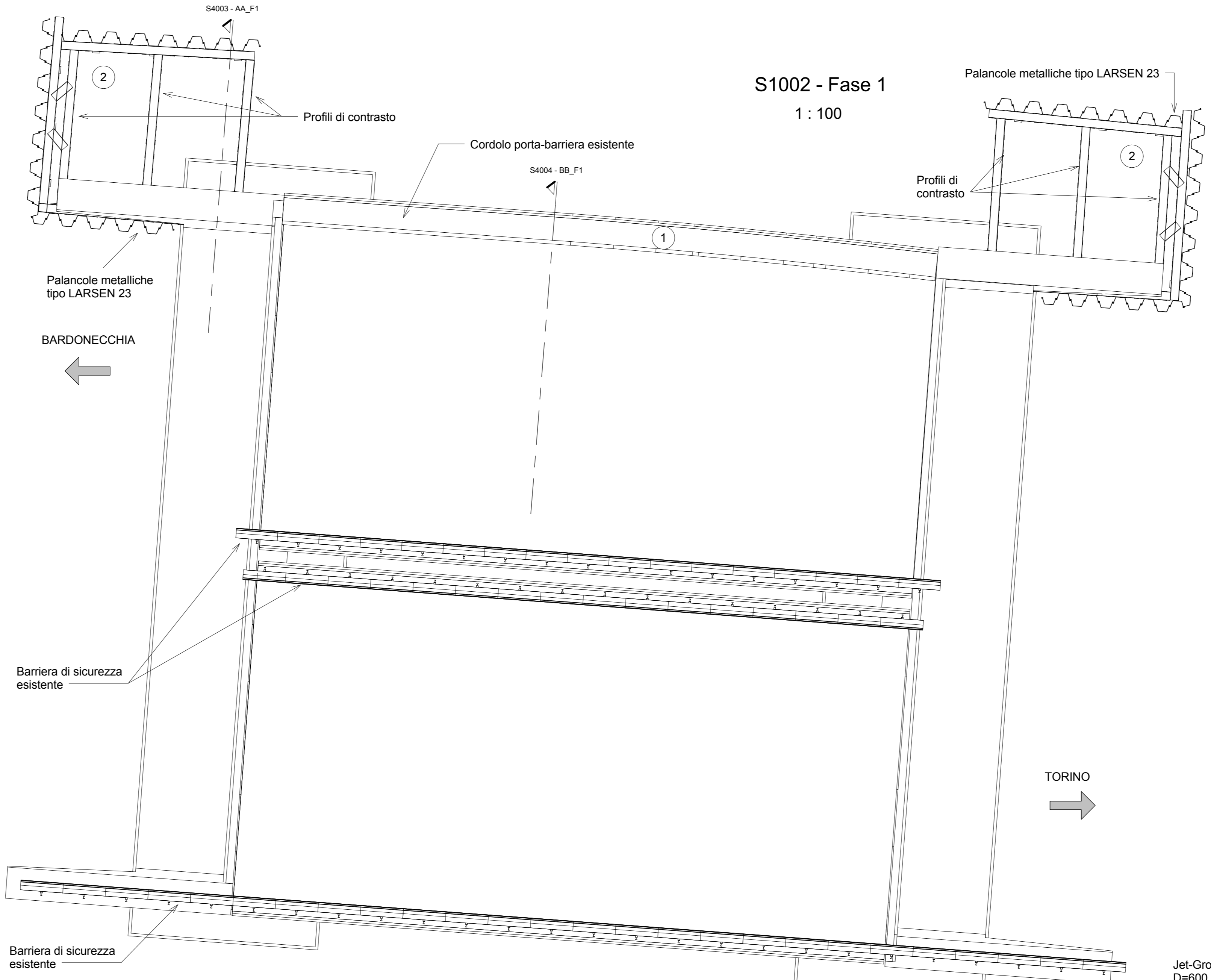
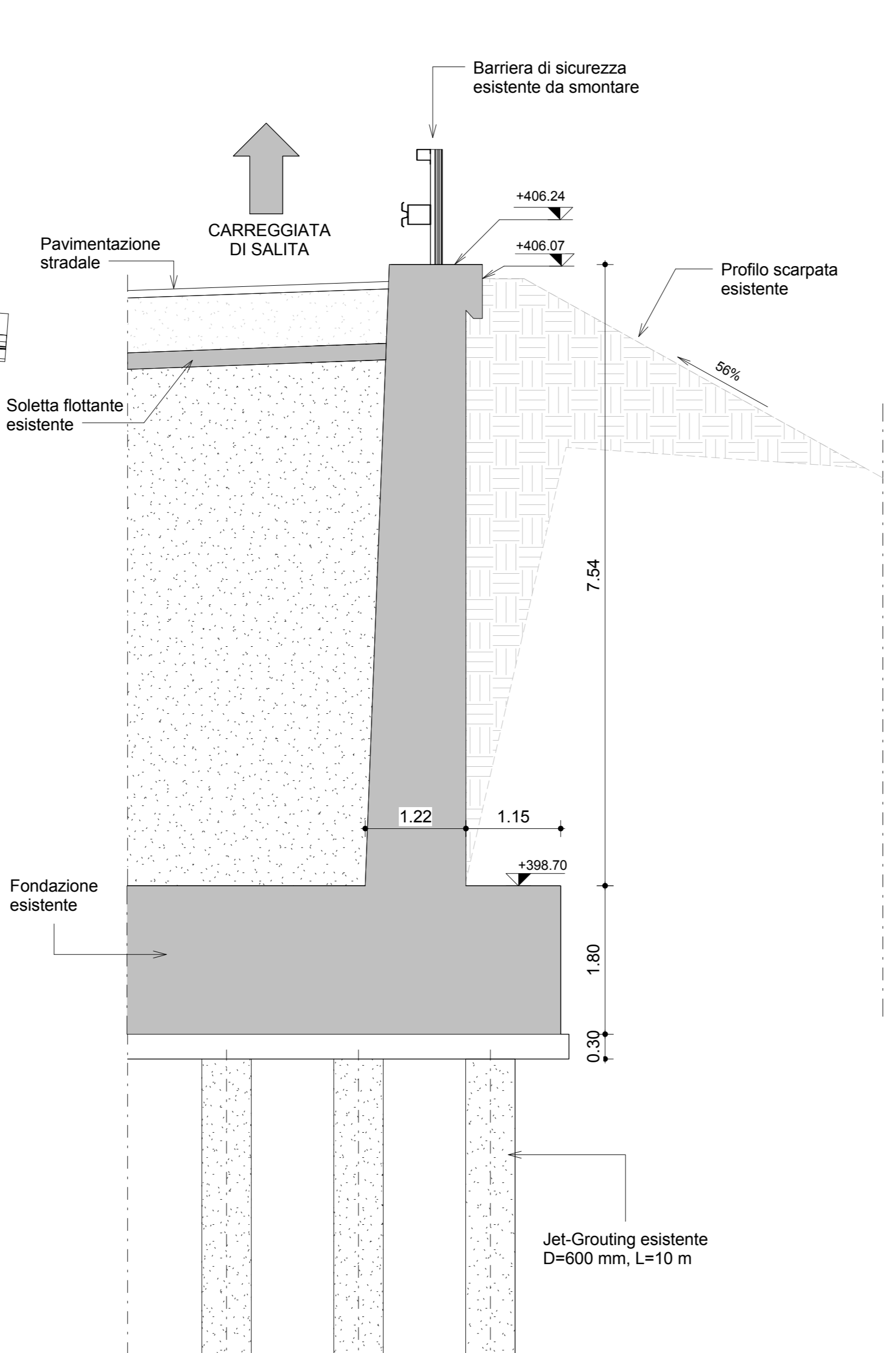
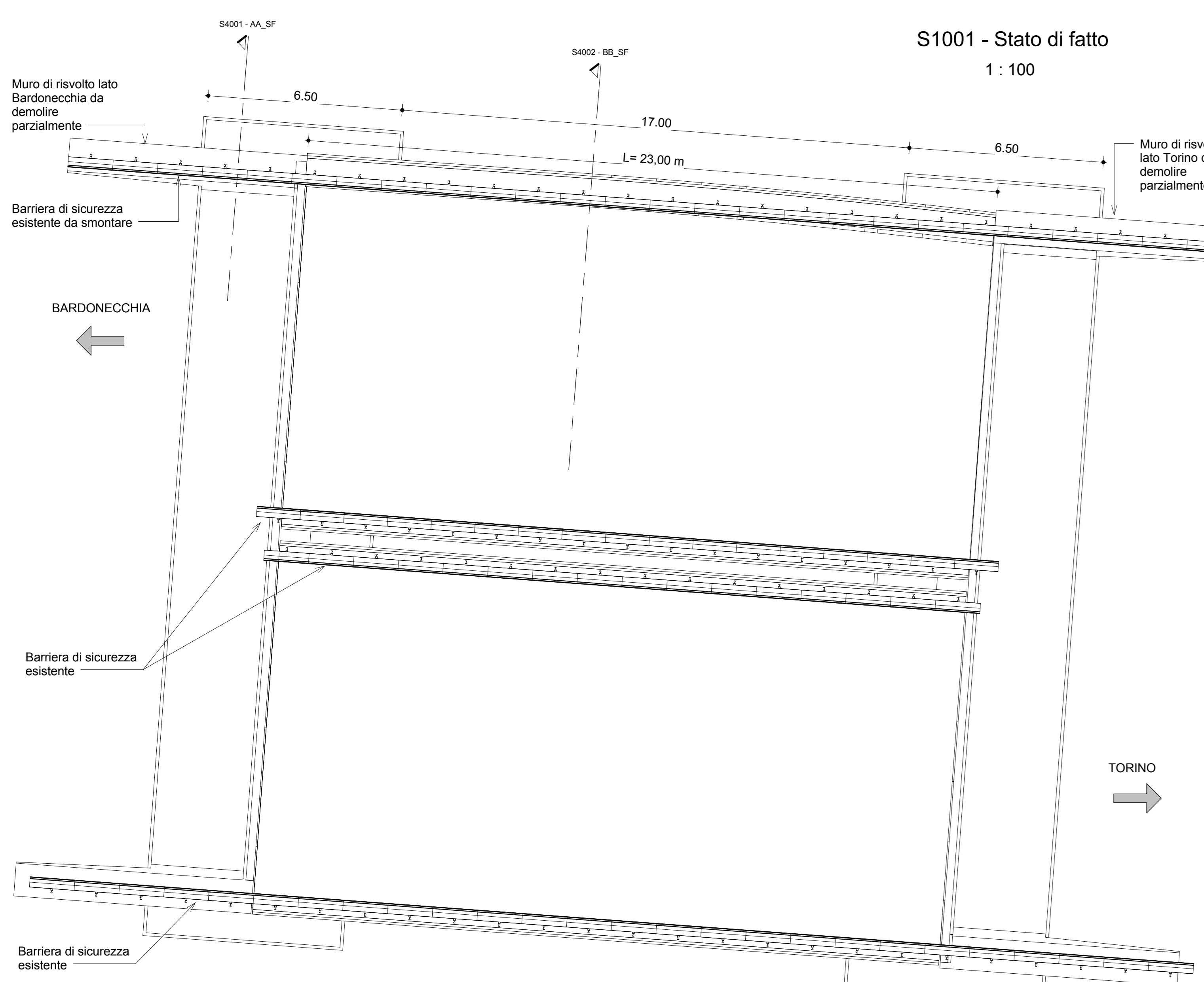


- DESCRIZIONE COMPLETA DELLE FASI**
- FASE 1**
- Smontaggio barriera di sicurezza esistente;
 - Infissione struttura provvisoria realizzata con palancole metalliche, scavo di 1° fase e posizionamento profili di contrasto;
 - Demolizione della pavimentazione stradale;
 - Rimozione della sottopavimentazione fino a quota estradosso soletta flottante;
 - Demolizione parziale soletta flottante.
- FASE 2**
- Scavo di 2° fase e posizionamento dei successivi profili di contrasto;
 - Demolizione parziale del muro di risvolto;
 - Demolizione del cordolo esistente sull'impalcato;
 - Preparazione superfici per: inghisaggi e nuovo getto.
- FASE 3**
- Sbancamento fino a quota fondo scavo;
 - Realizzazione nuova fondazione su micropali con foro Ø250mm. Il collegamento del pilino con la fondazione esistente deve essere effettuato mediante fioretatura di barre inghisate con resina epossidica.
- FASE 4**
- Realizzazione dell'elevazione dell'allargamento. L'operazione deve essere effettuata avendo cura di collegare il paramento alla spalla esistente mediante fioretature di barre con resina epossidica;
 - Riempimento parziale gradonato a tergo del nuovo con cls magro alleggerito;
 - Demolizione del cordolo esistente sull'impalcato;
 - Preparazione superfici per: inghisaggi e nuovo getto.
- FASE 5**
- Realizzazione dell'elevazione dell'allargamento. L'operazione deve essere effettuata avendo cura di collegare il paramento alla spalla esistente mediante fioretature di barre con resina epossidica;
 - Riempimento parziale gradonato a tergo del nuovo con cls magro alleggerito;
 - Demolizione del cordolo esistente sull'impalcato;
 - Preparazione superfici per: inghisaggi e nuovo getto.
- ULTIMA FASE**
- Realizzazione ancoraggi di rinforzo della spalla esistente (tiranti);
 - Realizzazione dell'allargamento dell'impalcato con inghisaggi e getto della nuova soletta.
 - Posizionamento dei dispositivi metallici di ritengo sismico;
 - Rintero e realizzazione strato di base stradale;
 - Realizzazione pavimentazione;
 - Posizionamento nuova barriera di sicurezza;
 - Posizionamento struttura reggi-palo.



CARATTERISTICHE DEI MATERIALI (conformi a D.M. 14.01.2008)

CALCESTRUZZO

CAMPI DI IMPRESO	CLASSE ESPOSIZIONE AMBIENTALE	CLASSE RESISTENZA (f _{ck})	COPRIFERRO (mm)	NOTE	CAMPI DI IMPRESO	CLASSE ESPOSIZIONE AMBIENTALE	CLASSE RESISTENZA (f _{ck})	COPRIFERRO (mm)	NOTE
Maglio	C15	15	40	Reggio e cordolo	SP1	C15	15	40	
Soletta esistente	C15	15	40	Barriera esistente	SP1	C15	15	40	
Fondazione esistente	C15	15	40	Barriera esistente	SP1	C15	15	40	
Muro di risvolto esistente	C15	15	40	Barriera esistente	SP1	C15	15	40	

ACCIAIO PER C.A.

TIPOLOGIA DEL PRODOTTO	ACCIAIO	f _k (N/mm ²)	f _{yk} (N/mm ²)	NOTE
Barra a caldo	B450C	450	450	
Barra laminata	B450C	450	450	

ACCIAIO PER C.A.P.

TIPOLOGIA DEL PRODOTTO	ACCIAIO	f _k (N/mm ²)	f _{yk} (N/mm ²)	NOTE
Barra a caldo	B450C	450	450	
Barra laminata	B450C	450	450	

ACCIAIO DA CARPENTERIA METALLICA

TIPOLOGIA DEL PRODOTTO	ACCIAIO	f _k (N/mm ²)	f _{yk} (N/mm ²)	NOTE
Acciaio a caldo	S235JR	235	235	
Acciaio laminato	S235JR	235	235	
Acciaio per strutture	S235JR	235	235	
Acciaio per strutture	S235JR	235	235	

BULLONI

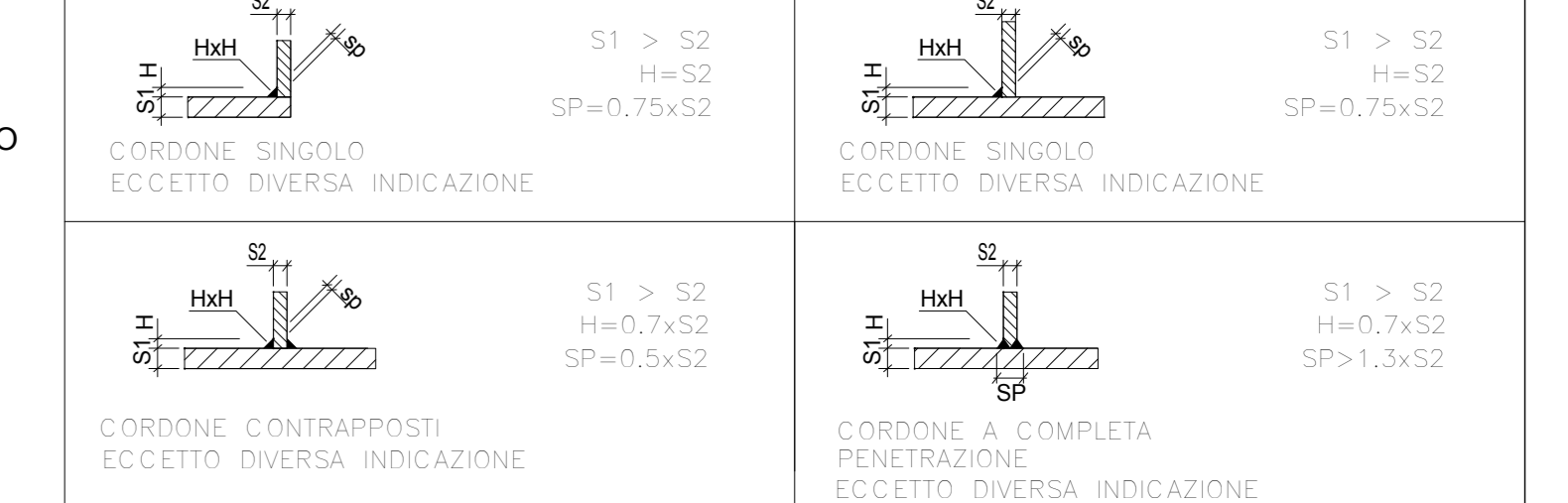
TIPOLOGIA DEL PRODOTTO	ACCIAIO	f _k (N/mm ²)	f _{yk} (N/mm ²)	NOTE
Bullone a caldo	S235JR	235	235	
Bullone laminato	S235JR	235	235	
Bullone per strutture	S235JR	235	235	
Bullone per strutture	S235JR	235	235	

SALDATURE

TIPOLOGIA DEL PRODOTTO	ACCIAIO	f _k (N/mm ²)	f _{yk} (N/mm ²)	NOTE
Saldatura a caldo	S235JR	235	235	
Saldatura laminata	S235JR	235	235	
Saldatura per strutture	S235JR	235	235	
Saldatura per strutture	S235JR	235	235	

TATTAMENTI PROTETTIVI

TIPOLOGIA DEL PRODOTTO	ACCIAIO	f _k (N/mm ²)	f _{yk} (N/mm ²)	NOTE
Trattamento a caldo	S235JR	235	235	
Trattamento laminato	S235JR	235	235	
Trattamento per strutture	S235JR	235	235	
Trattamento per strutture	S235JR	235	235	



NUOVA LINEA TORINO LIONE - NOUVELLE LIGNE LYON TURIN
PARTIE COMUNE ITALO-FRANCESE - PARTIE COMMUNE FRANCO-ITALIENNE
LOTTO COSTRUTTIVO 1 (LOT DE CONSTRUCTION 1)
CANTIERE OPERATIVO 02C / CHANTIER DE CONSTRUCTION 02C
RILOCALIZZAZIONE DELL'AUTOPORTO DI SUSA
DEPLACEMENT DE L'AUTOPORTO DE SUSE
PROGETTO ESECUTIVO - ETUDES D'EXECUTION
CUP C1105000030001 - CIG 682325367F

OPERE D'ARTE MINORI
ADEGUAMENTO OPERA PK 24+358
Fasi di esecuzione SF - F1

DATA	DESCRIZIONE	STATO	CONSTATTO	VERIFICATO	ACCREDITATO
1	30/04/17	Preparazione e messa in opera dell'impalcato	OK	OK	OK
2	30/04/17	Realizzazione e collaudi della struttura in c.a.	OK	OK	OK
3	30/04/17	Realizzazione e collaudi della struttura in c.a.	OK	OK	OK

1 0 2 C C 1 6 1 6 7 0 C A O W G E G C P L 1 2 0 0 B

SCALA I: 1/50

SCALA I: 1/50

SCALA I: 1/50

TURBIL CIRALPH - LYON TURIN

SITAF spa

EUROPEAN UNION