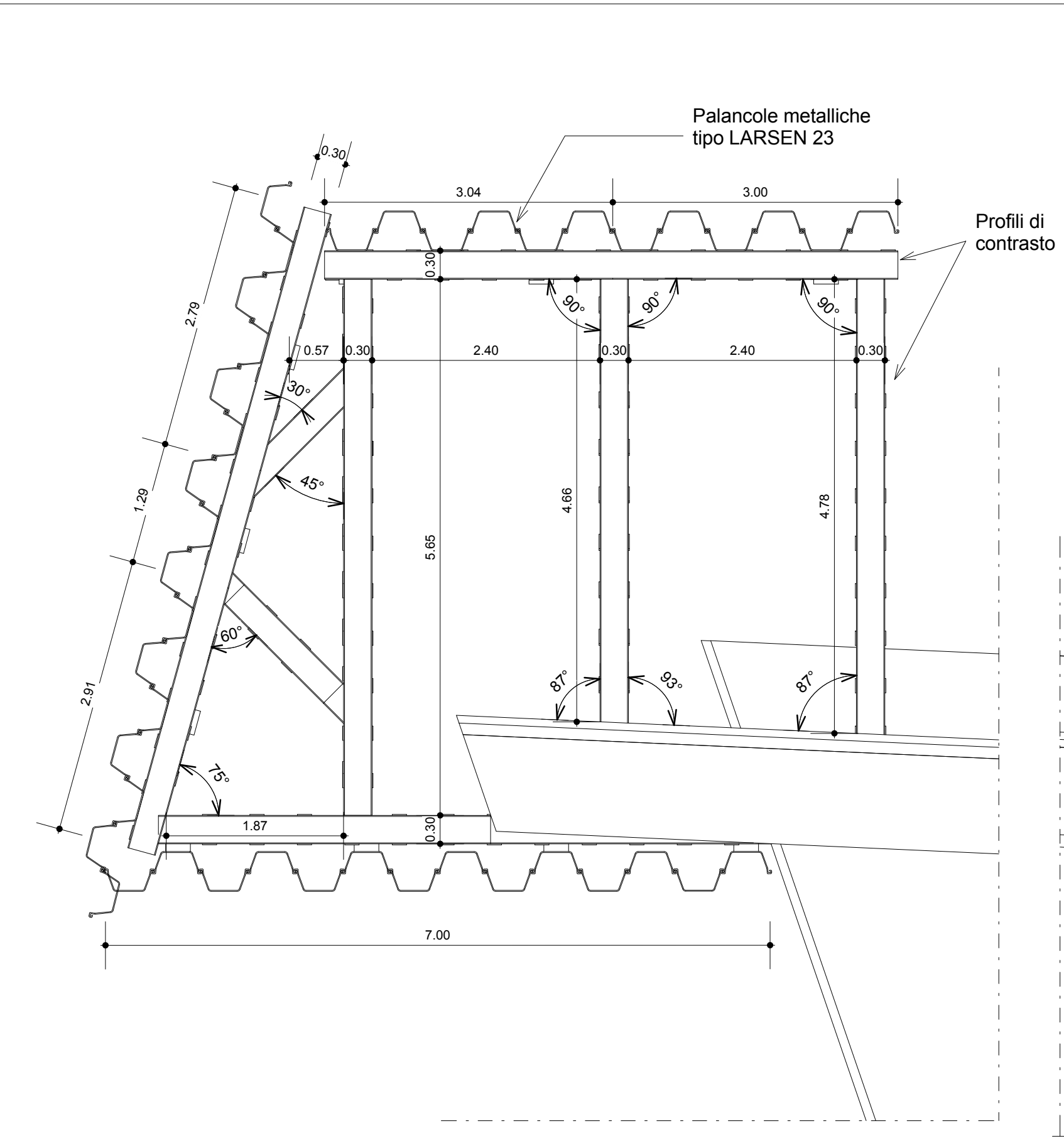
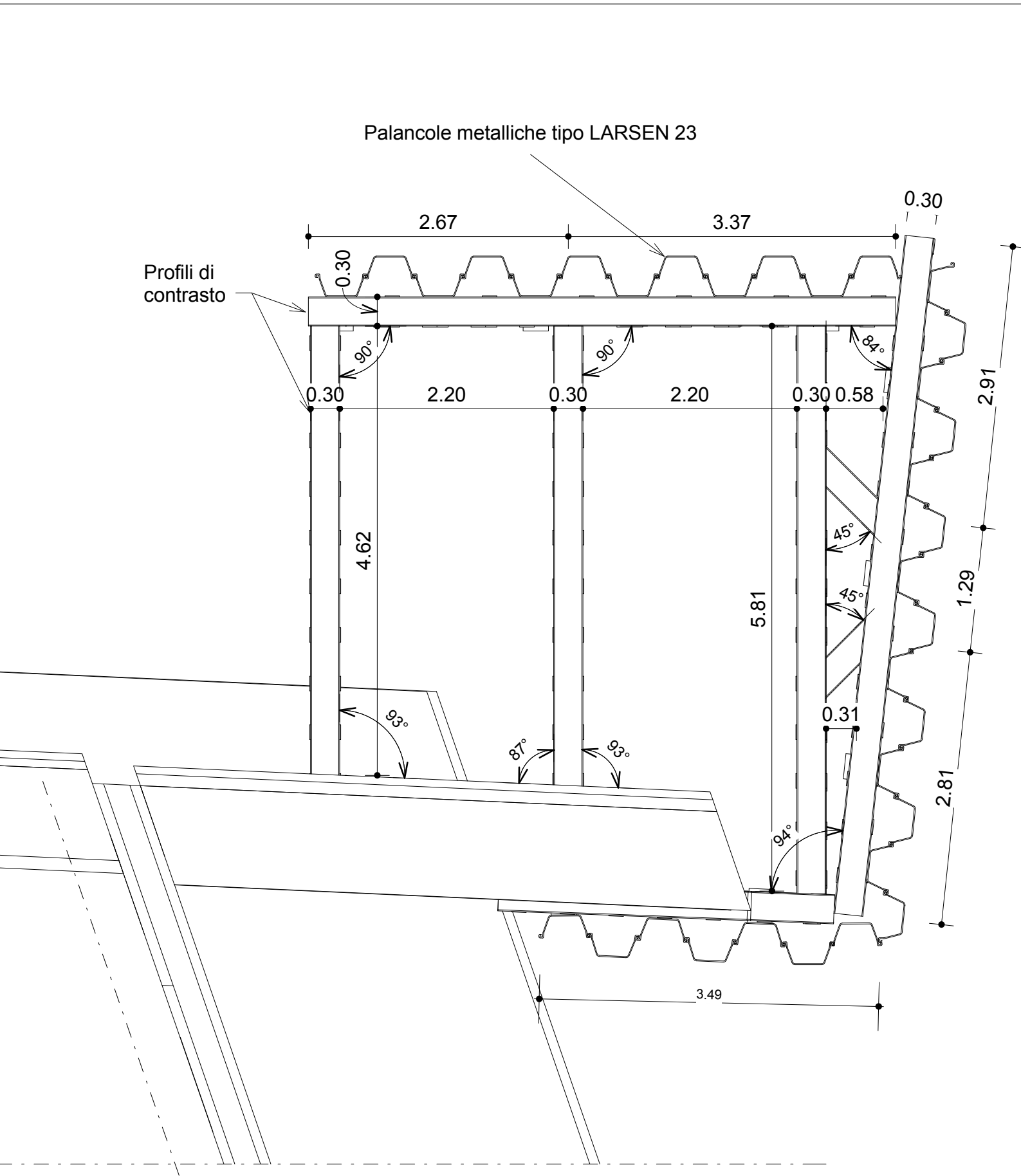


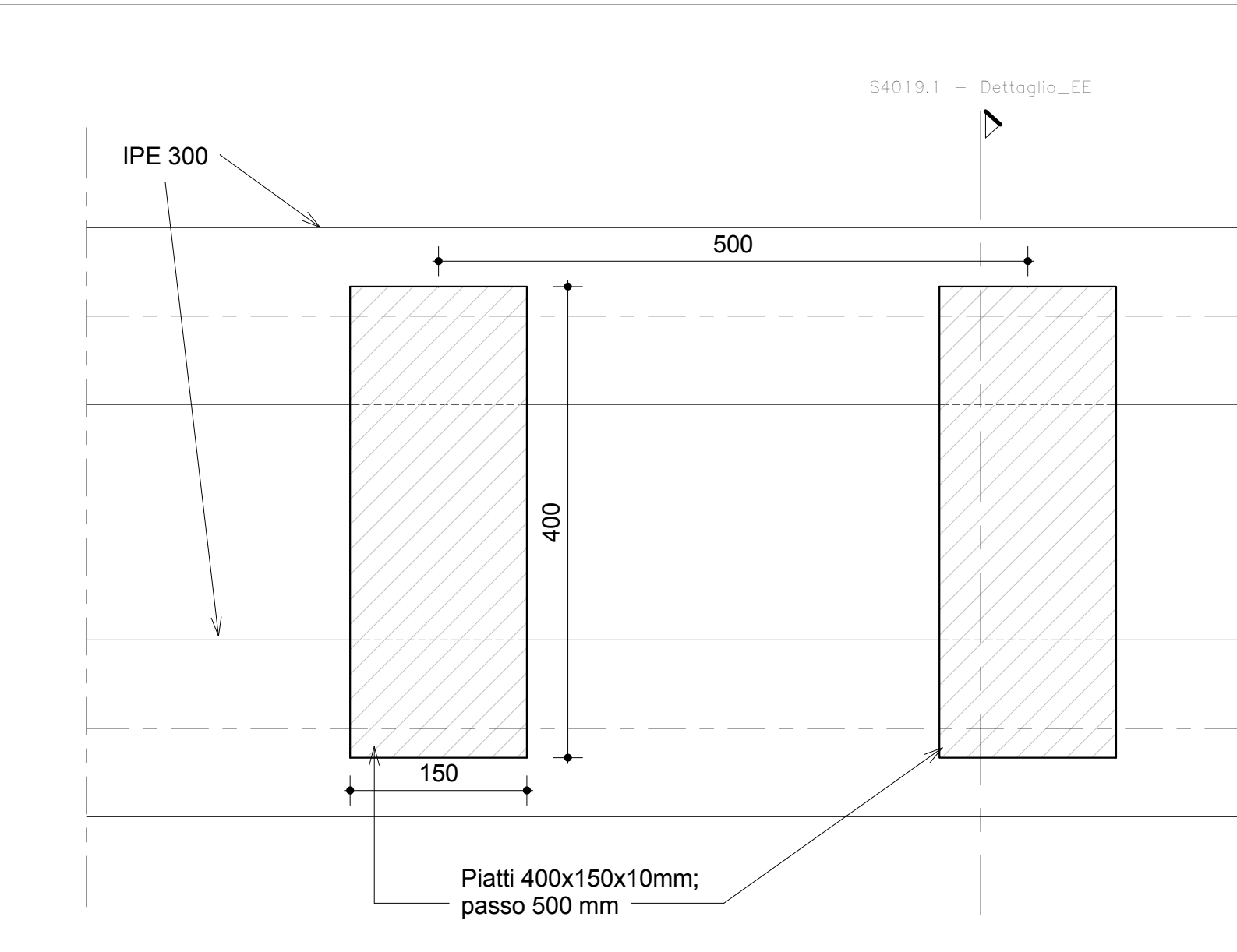
S1009 - Disegno d'insieme opere provvisionali
1 : 100



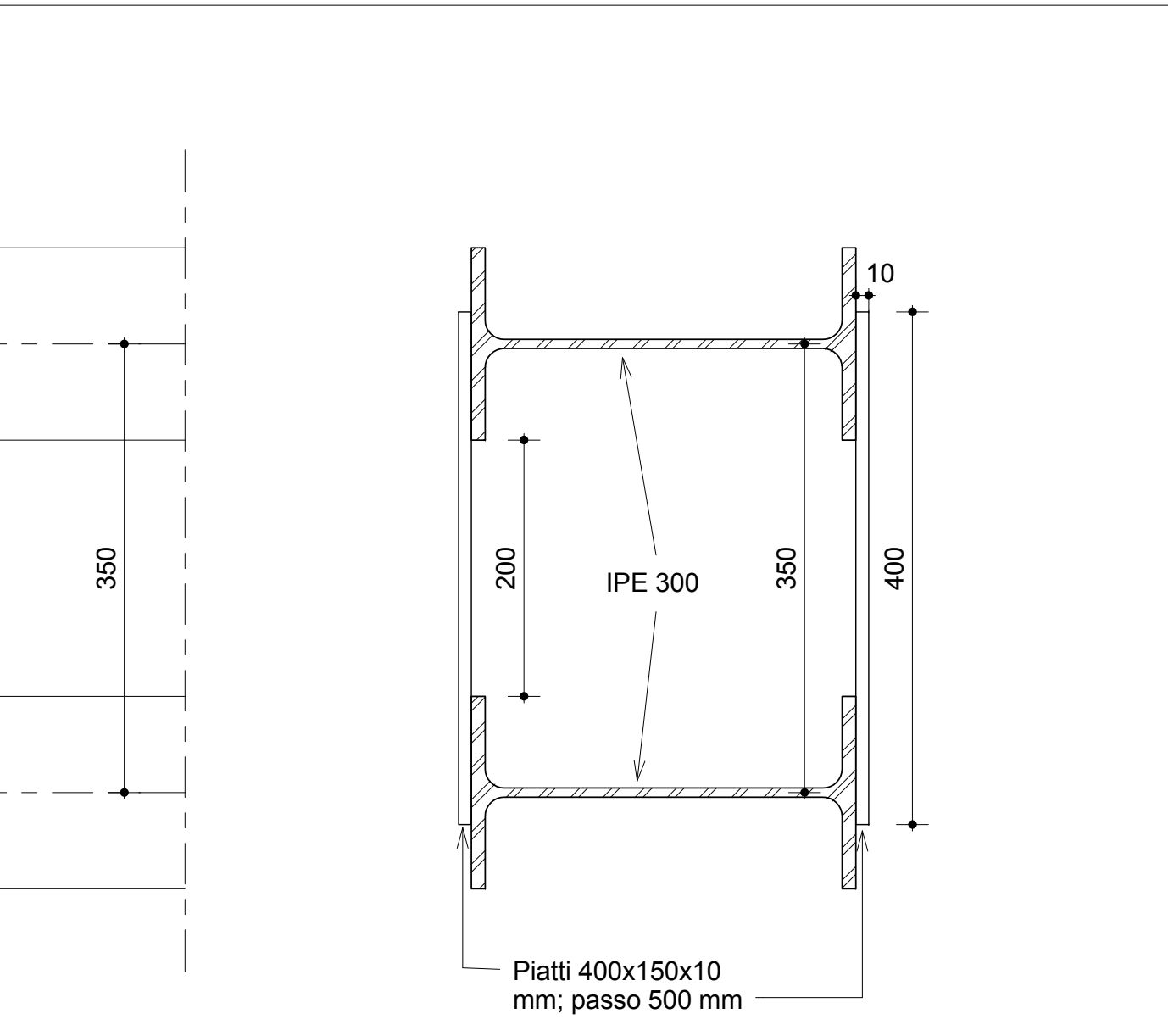
S1010 - Dettaglio opere provvisionali
1 : 50



S1011 - Dettaglio opere provvisionali
1 : 50

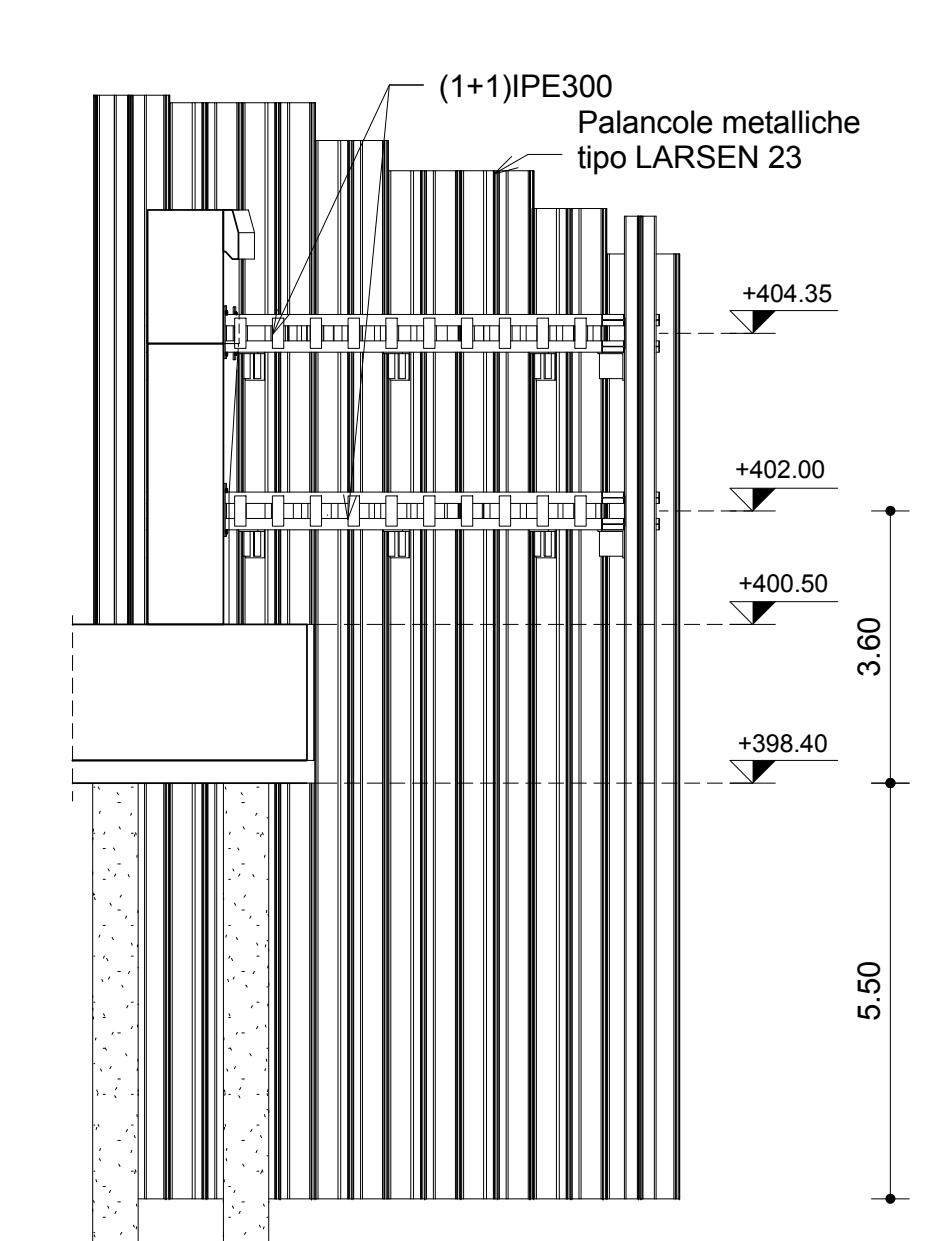


S4019.2 - Dettaglio_DD
1 : 5

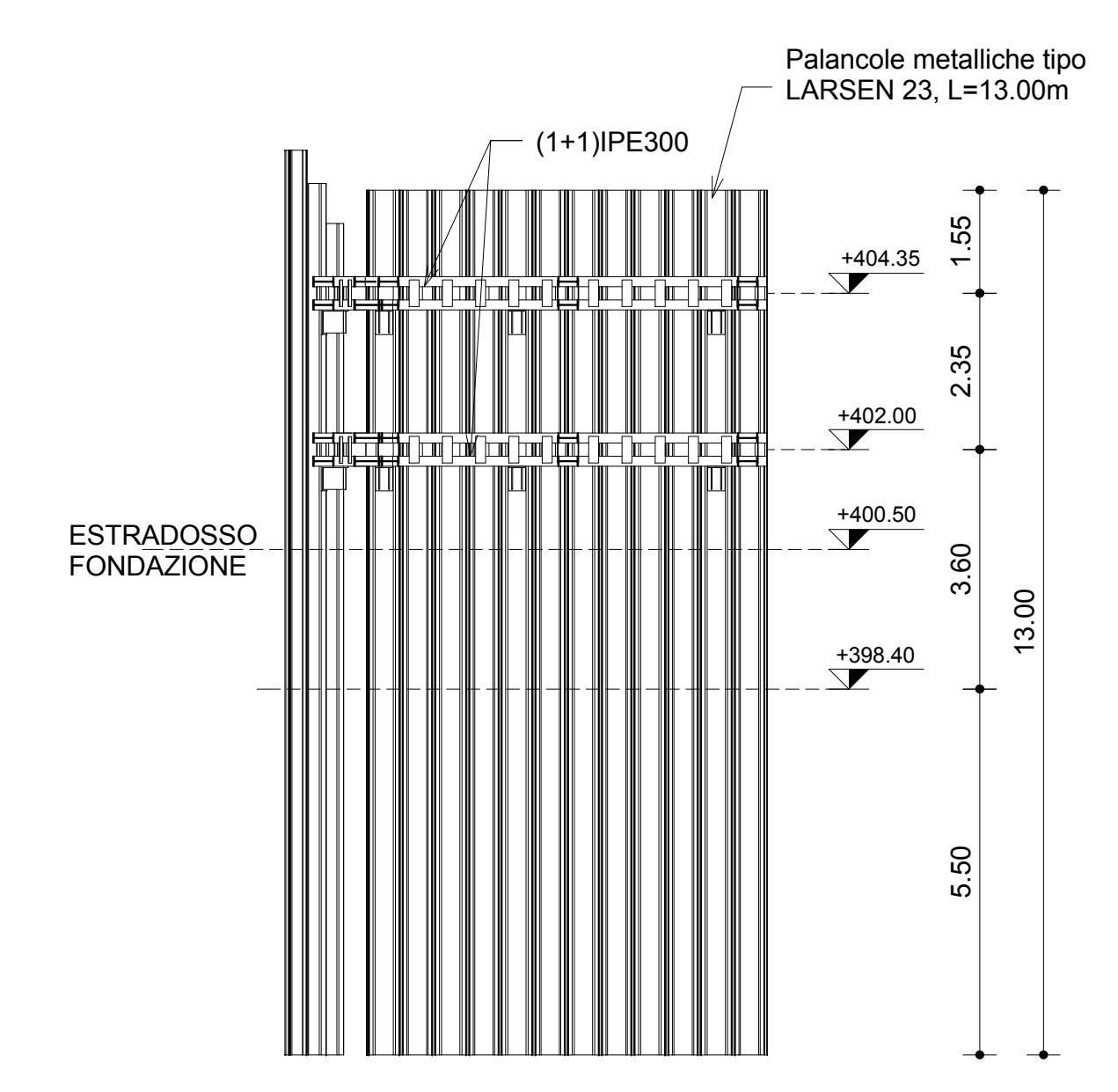


S4019.1 - Dettaglio_EE
1 : 5

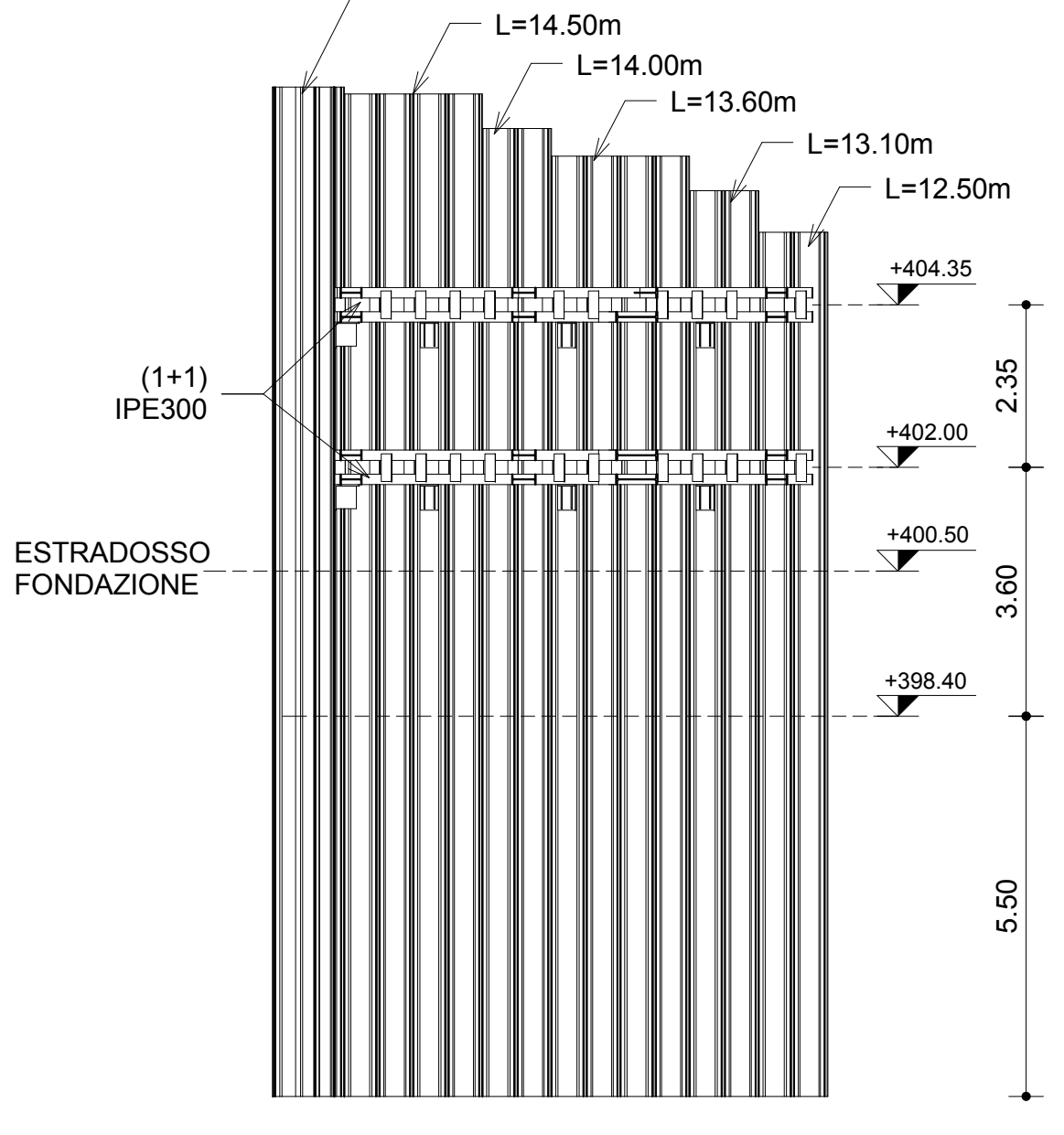
OPERE PROVVISORIALI LATO BARDONECCHIA



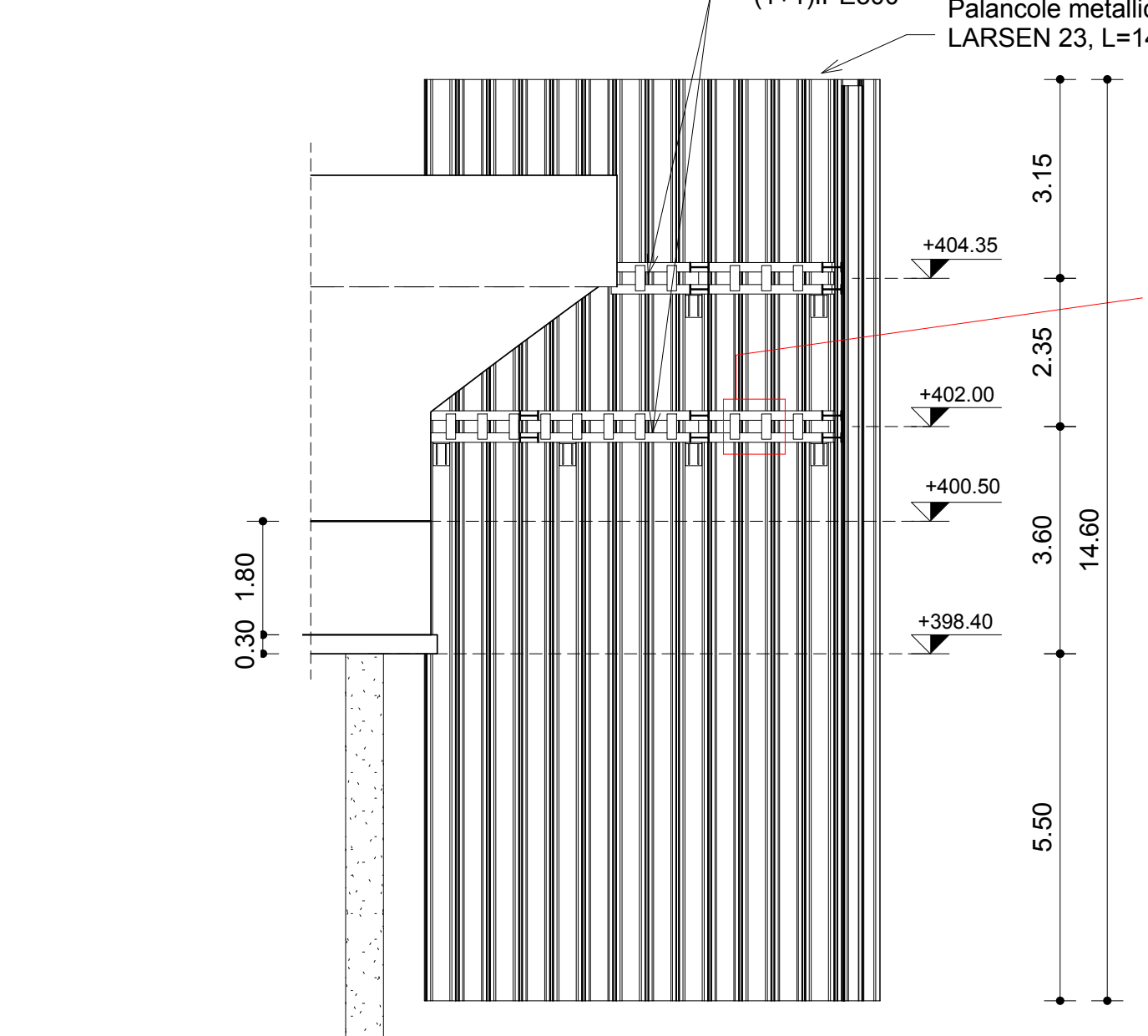
S4013 - AA
1 : 100



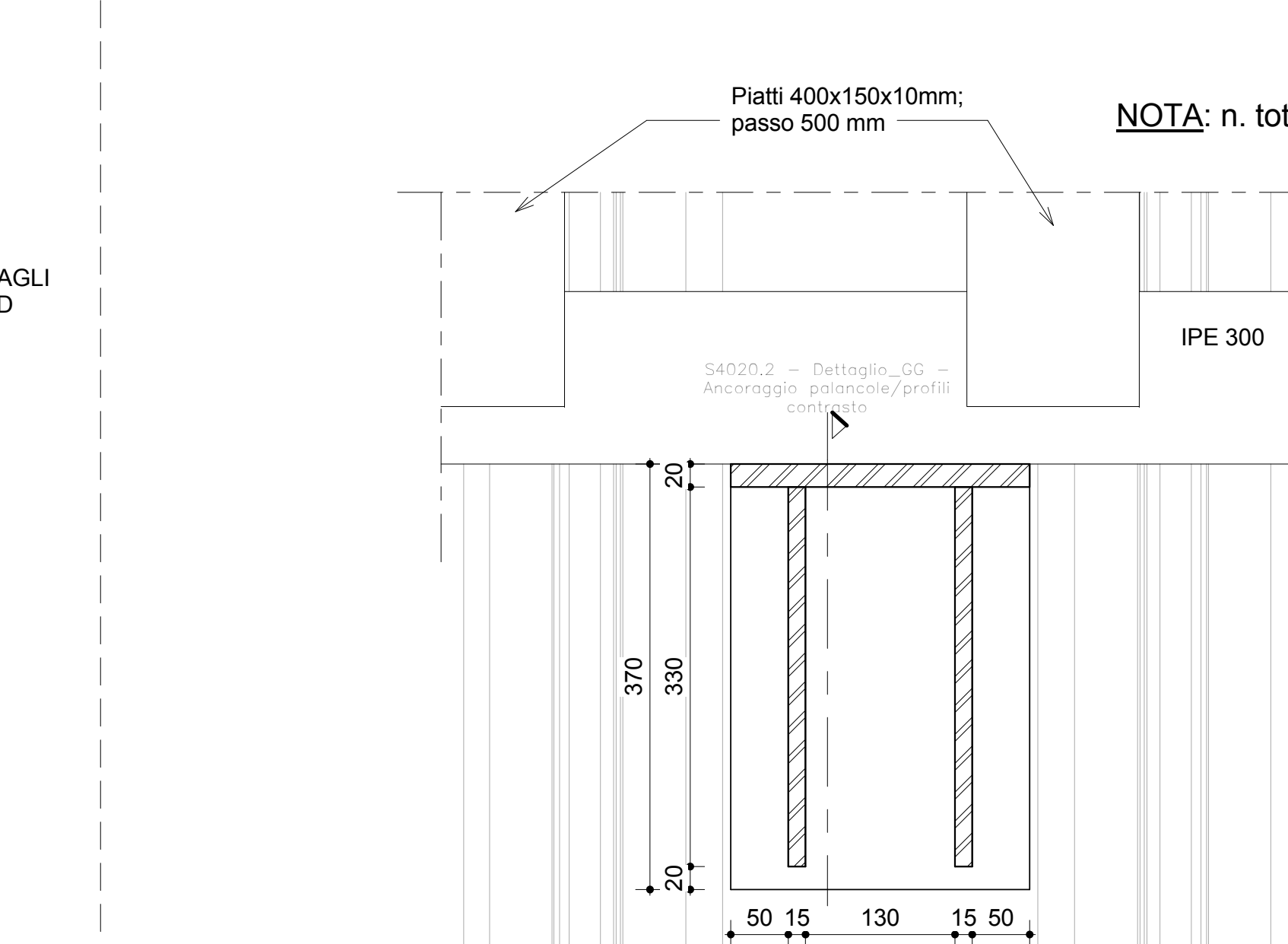
S4014 - BB
1 : 100



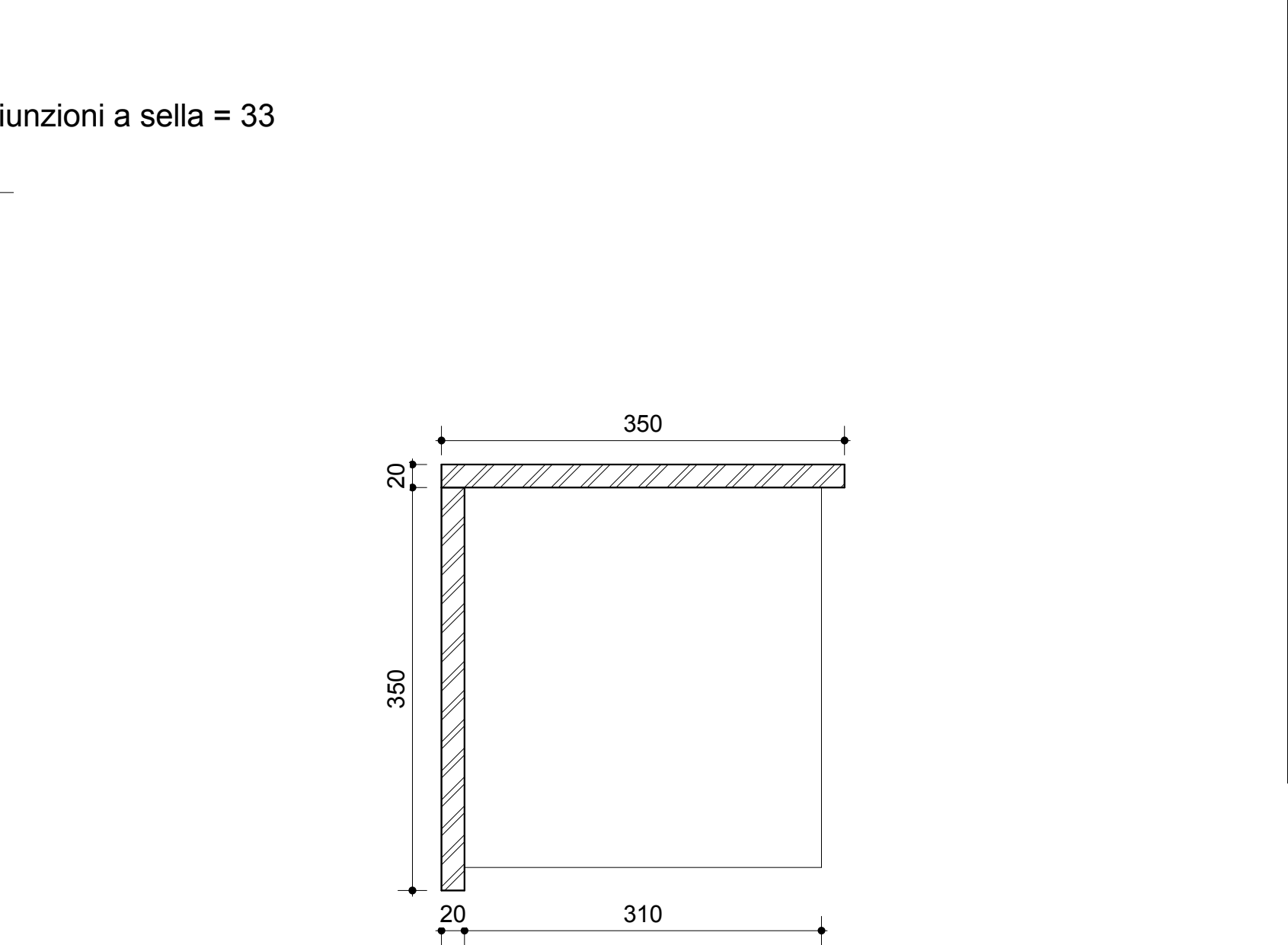
S4015 - CC
1 : 100



S4016 - DD
1 : 100

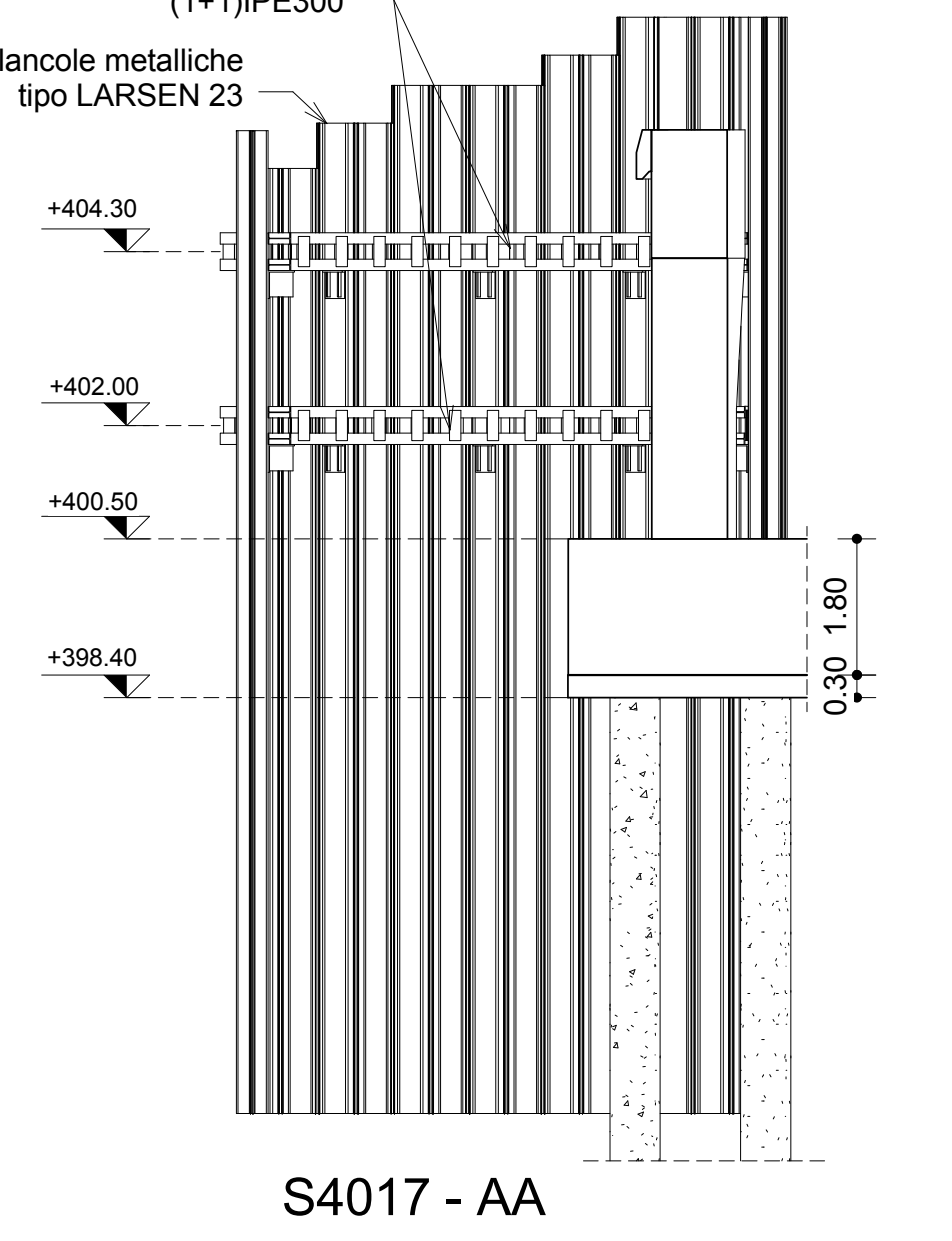


S4020.1 - Dettaglio_FF - Ancoraggio palancole/profilo contrasto
1 : 5

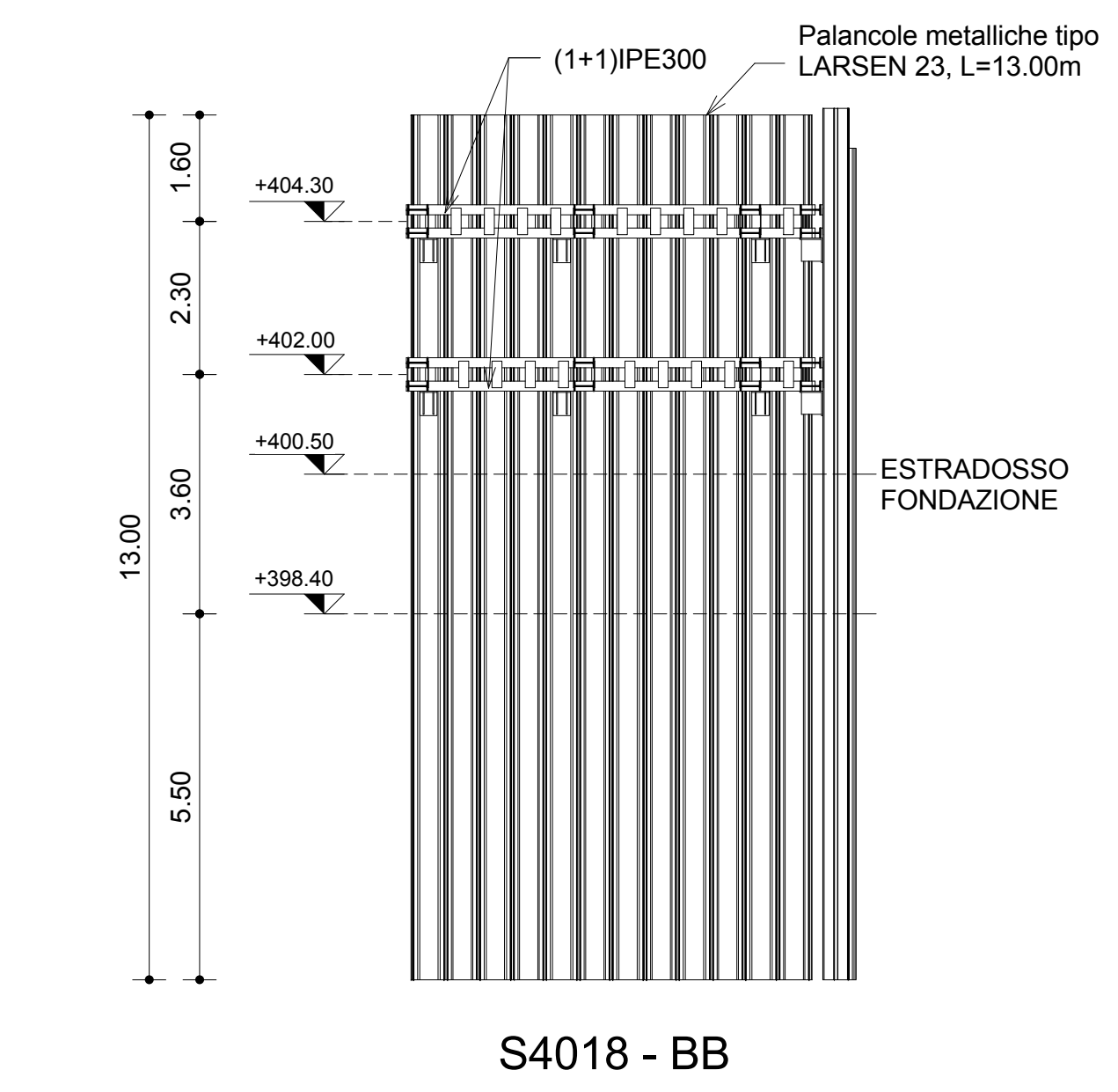


S4020.2 - Dettaglio_GG - Ancoraggio palancole/profilo contrasto
1 : 5

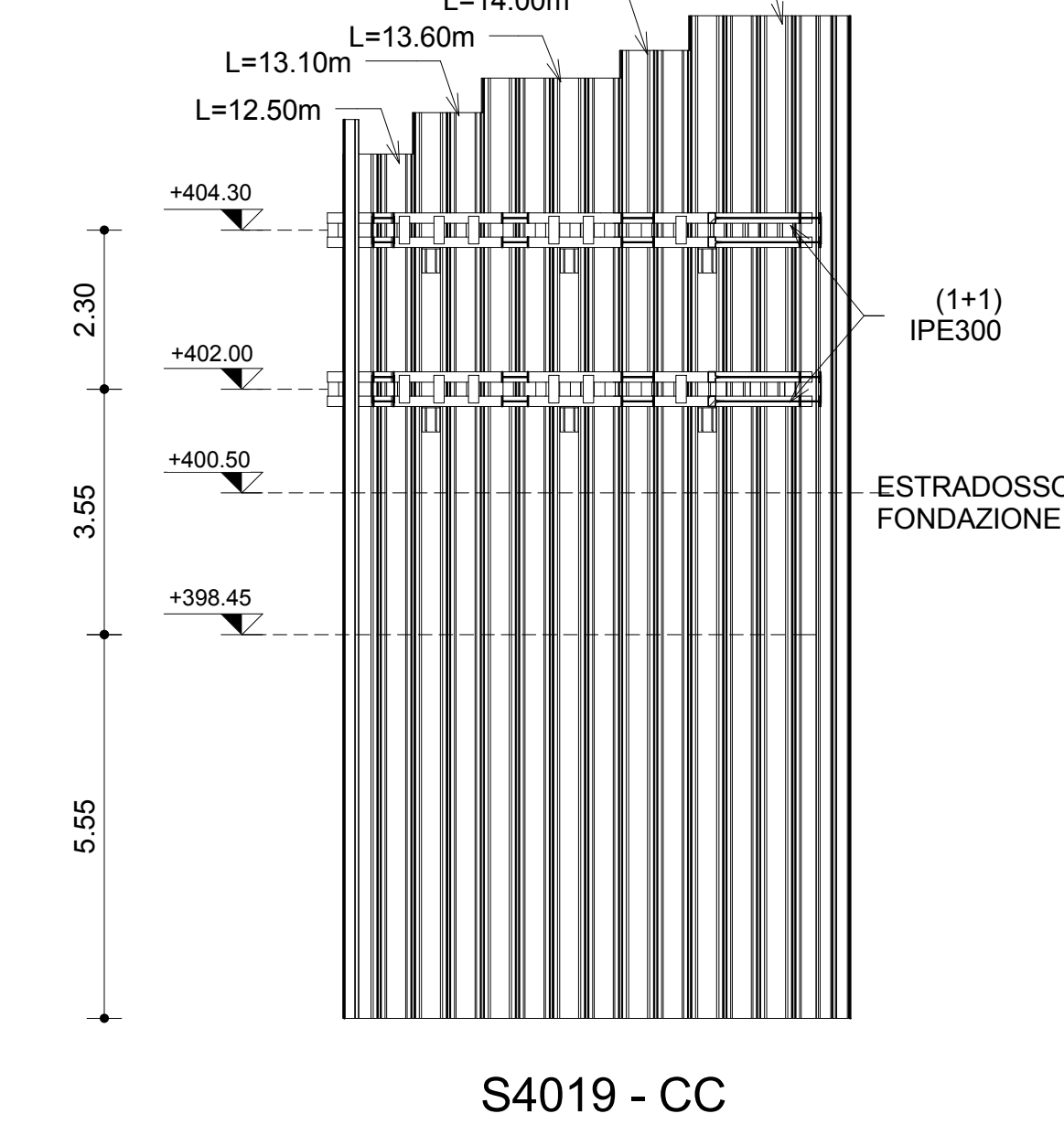
OPERE PROVVISORIALI LATO TORINO



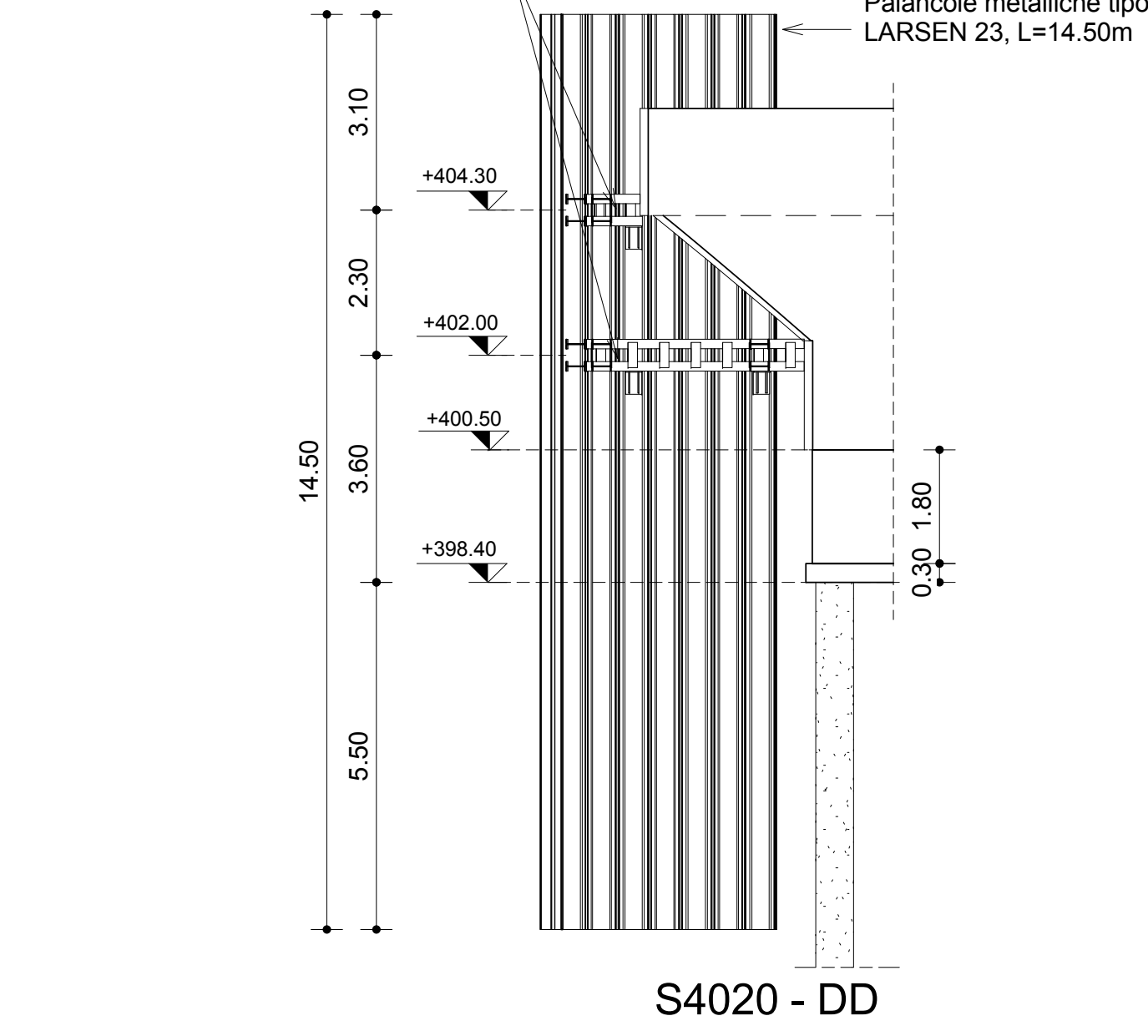
S4017 - AA
1 : 100



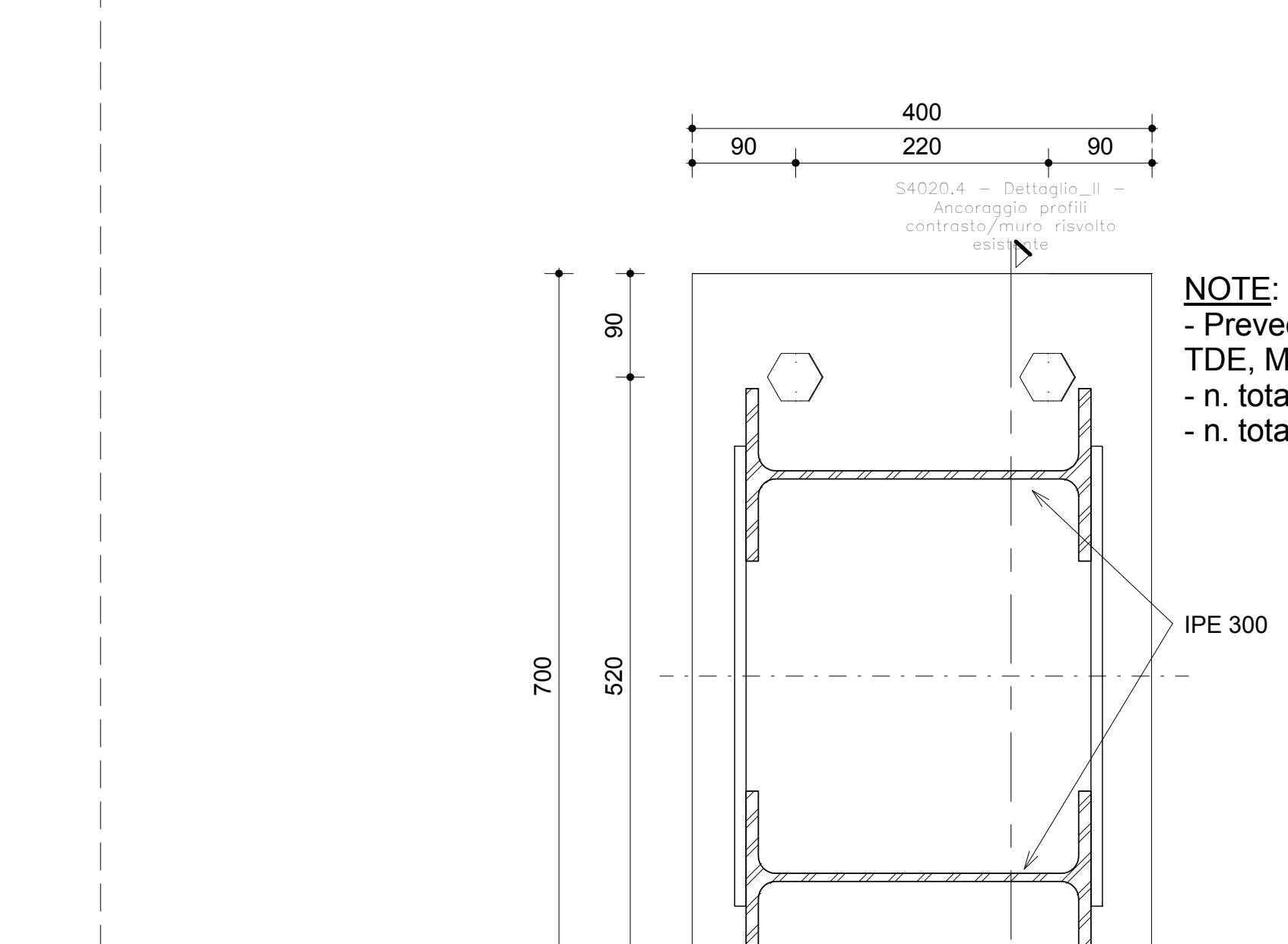
S4018 - BB
1 : 100



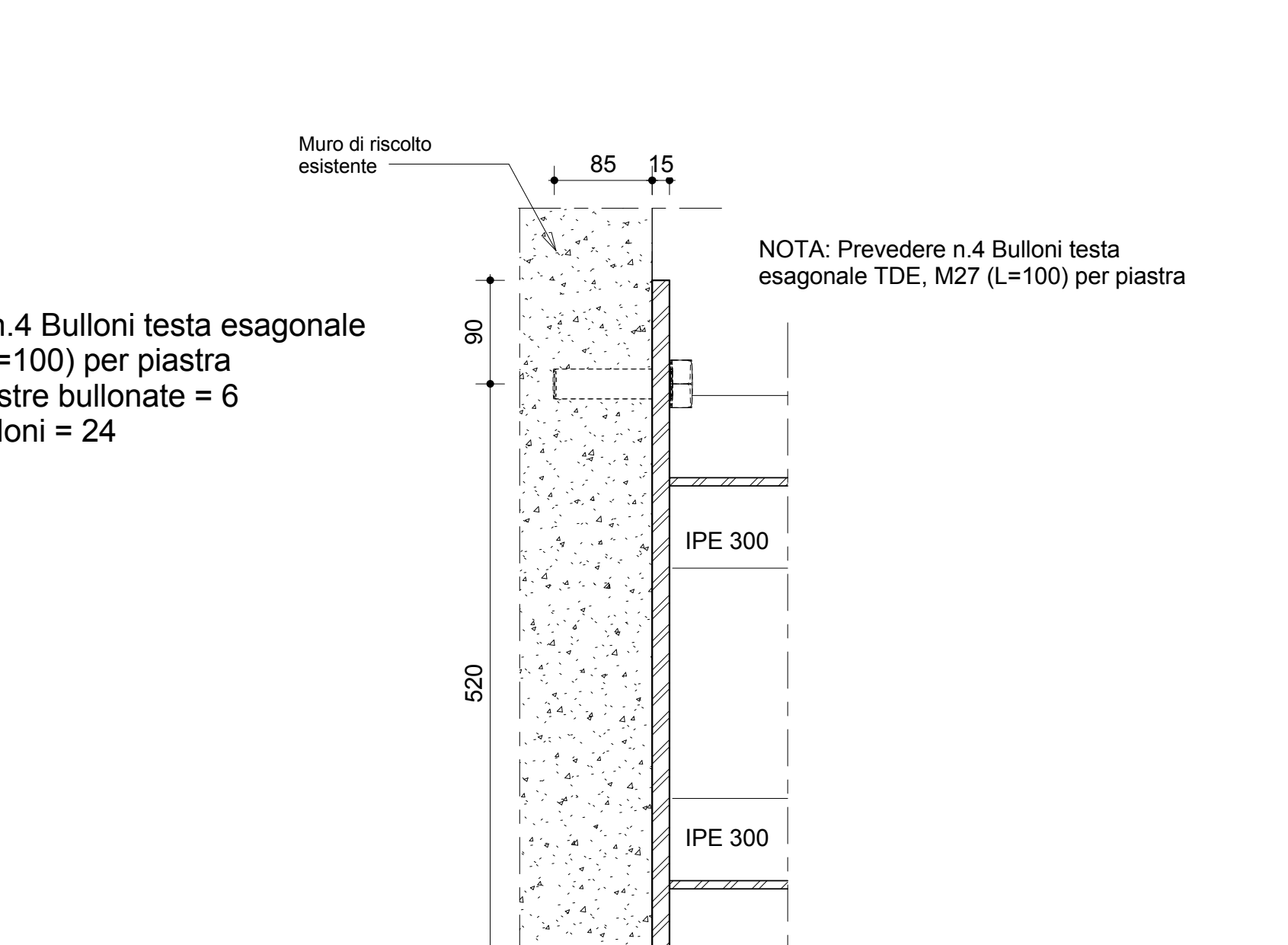
S4019 - CC
1 : 100



S4020 - DD
1 : 100



S4020.3 - Dettaglio_HH - Ancoraggio profili contrasto/muro risolto esistente
1 : 5



S4020.4 - Dettaglio_II - Ancoraggio profili contrasto/muro risolto esistente
1 : 5

CARATTERISTICHE DEI MATERIALI (conformi a D.M. 14.01.2008)

CAMPI DI IMPIEGO	CLASSE ESPANSIONE AMBIENTALE	CLASSE RESISTENZA (R _{ch} (Mpa))	CORRIFERRO (mm)	CLASSE DI IMPIEGO	CLASSE RESISTENZA AMBIENTALE	CLASSE RESISTENZA (R _{ch} (Mpa))	CORRIFERRO (mm)
Struttura	A1	C25/30	10	Struttura	A1	C25/30	10
Struttura	A1	C25/30	10	Struttura	A1	C25/30	10
Struttura	A1	C25/30	10	Struttura	A1	C25/30	10

ACACCIAIO PER C.A. Car. gen.: saldabilità, aderenza migliorata, controllo permanente in stabilimento

TIPOLOGIA DEL PRODOTTO	ACCIAIO	f _{yk} (N/mm ²)	f _{tk} (N/mm ²)	NOTE
Travi	S235	235	195	(1)(2)
Travi	S275	275	225	(1)(2)

ACACCIAIO PER C.A.P. Car. gen.: saldabilità, aderenza migliorata, controllo permanente in stabilimento

TIPOLOGIA DEL PRODOTTO	ACCIAIO	f _{yk} (N/mm ²)	f _{tk} (N/mm ²)	NOTE
Travi	S235	235	195	(1)(2)
Travi	S275	275	225	(1)(2)

ACACCIAIO DA CARPENTERIA METALLICA

TIPOLOGIA DEL PRODOTTO	ACCIAIO	f _{yk} (N/mm ²)	f _{tk} (N/mm ²)	NOTE
Travi	S235	235	195	(1)(2)
Travi	S275	275	225	(1)(2)

BULLONI

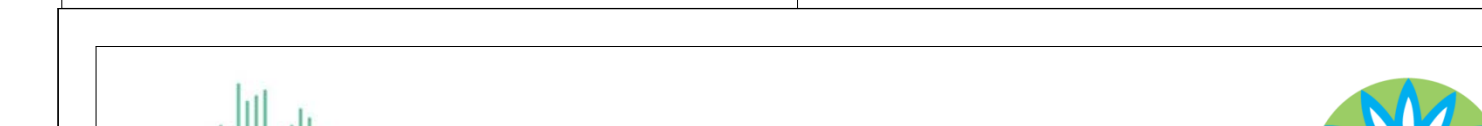
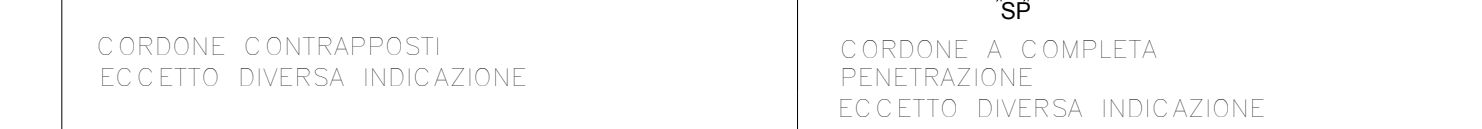
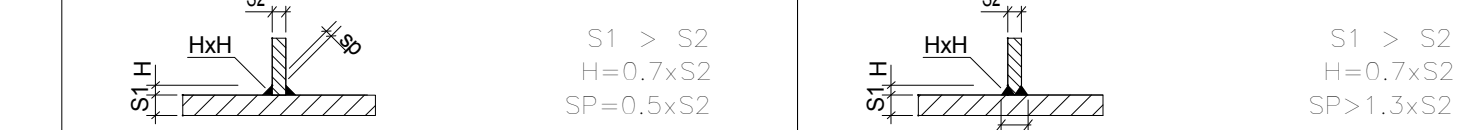
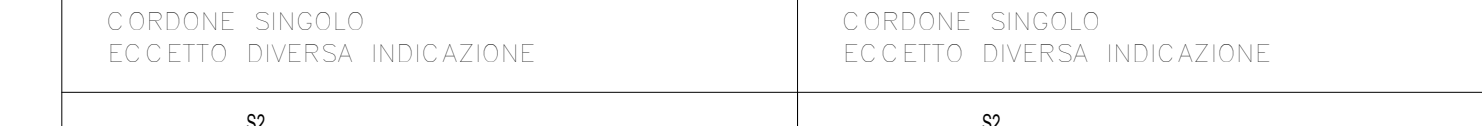
TIPOLOGIA DEL PRODOTTO	ACCIAIO	f _{yk} (N/mm ²)	f _{tk} (N/mm ²)	NOTE
Bulloni	A4-70	700	560	(1)(2)
Bulloni	A4-80	800	640	(1)(2)

SALDATURE

Le saldature a completa penetrazione devono osservare le prescrizioni delle norme UNI EN ISO 4063:2001 e UNI EN ISO 15614-1:2005. Le saldature a cordone d'angolo devono essere sempre continue ed eseguite con il cune più piccolo a seconda dello spessore di gola, pari ad almeno 0,7 volte lo spessore dell'elemento più sottile collegato alla saldatura, tranne dove diversamente indicato.

TRATTAMENTI PROTETTIVI

1. Ripulire dalle superfici ossidanti.
2. Applicare sulla superficie a dipingersi la prima mano di trattamento mediante applicazione di spruzzo aerea di pistola con pistola di compressione.
3. Pulire e sgrassare a rifil con acqua mediante strofinaggio (vedi voce di capitolo 1.1.4).
4. Ripulire con carta vetrata (grana 120) le parti di metallo non protette, in filo compatto e a grana media per spessori da 0,3 a 4 cm per strati, applicata a strati o a pezzi.
5. Proteggere l'opera come per nuovi getti (S.2).
6. Per le superfici delle elevazioni in cui si prevede trattamento con vernice protettiva trasparente.
7. per l'acciaio da carpenteria metallica si prevede protezione a caldo e verniciatura.



NUOVA LINEA TORINO LIONE - NOUVELLE LIGNE LYON TURIN
PARTE COMUNE ITALO-FRANCESE - PARTIE COMMUNE FRANCO-ITALIENNE

LOTTO COSTRUTTIVO 1 LOT DE CONSTRUCTION 1
CANTIERE OPERATIVO 02C CHANTIER DE CONSTRUCTION 02C
RILOCALIZZAZIONE DELL'AUTOPORTO DI SUSA
DEPLACEMENT DE L'AUTOPORTO DE SUSE
PROGETTO ESECUTIVO - ETUDES D'EXECUTION
CUP C11J05000030001 - CIG 682232367F

OPERE D'ARTE MINORI
ADEGUAMENTO OPERA PK 24+497
Opere provvisorie

NO	DATA	REVISIONE	REVISIONE	REVISIONE	REVISIONE
0	30/04/2017	Prima Edizione / Prima emissione	ALVARO DI CARVALHO	L. SABBAGH (ARSET ENG)	F. DAMBA (ARSET ENG)
A	31/05/2017	Risposta a seguito commenti TEL / Risposta alla Aut. Concessionaria	ALVARO DI CARVALHO	L. SABBAGH (ARSET ENG)	F. DAMBA (ARSET ENG)
B	30/04/2018	Regolamento soluzione valutazione RRM Check	ALVARO DI CARVALHO	L. SABBAGH (ARSET ENG)	F. DAMBA (ARSET ENG)

1 0 2 C C 1 6 1 6 7 0 C A 0 W G E G C P L 1 3 0 3 B

REVISIONE INDICAZIONE PREVISIONI: INDICAZIONE PREVISIONI

REVISIONE INDICAZIONE PREVISIONI: INDICAZIONE PREVISIONI

REVISIONE INDICAZIONE PREVISIONI: INDICAZIONE PREVISIONI

REVISIONE INDICAZIONE PREVISIONI: INDICAZIONE PREVISIONI

REVISIONE INDICAZIONE PREVISIONI: INDICAZIONE PREVISIONI

REVISIONE INDICAZIONE PREVISIONI: INDICAZIONE PREVISIONI

REVISIONE INDICAZIONE PREVISIONI: INDICAZIONE PREVISIONI

REVISIONE INDICAZIONE PREVISIONI: INDICAZIONE PREVISIONI

REVISIONE INDICAZIONE PREVISIONI: INDICAZIONE PREVISIONI

REVISIONE INDICAZIONE PREVISIONI: INDICAZIONE PREVISIONI