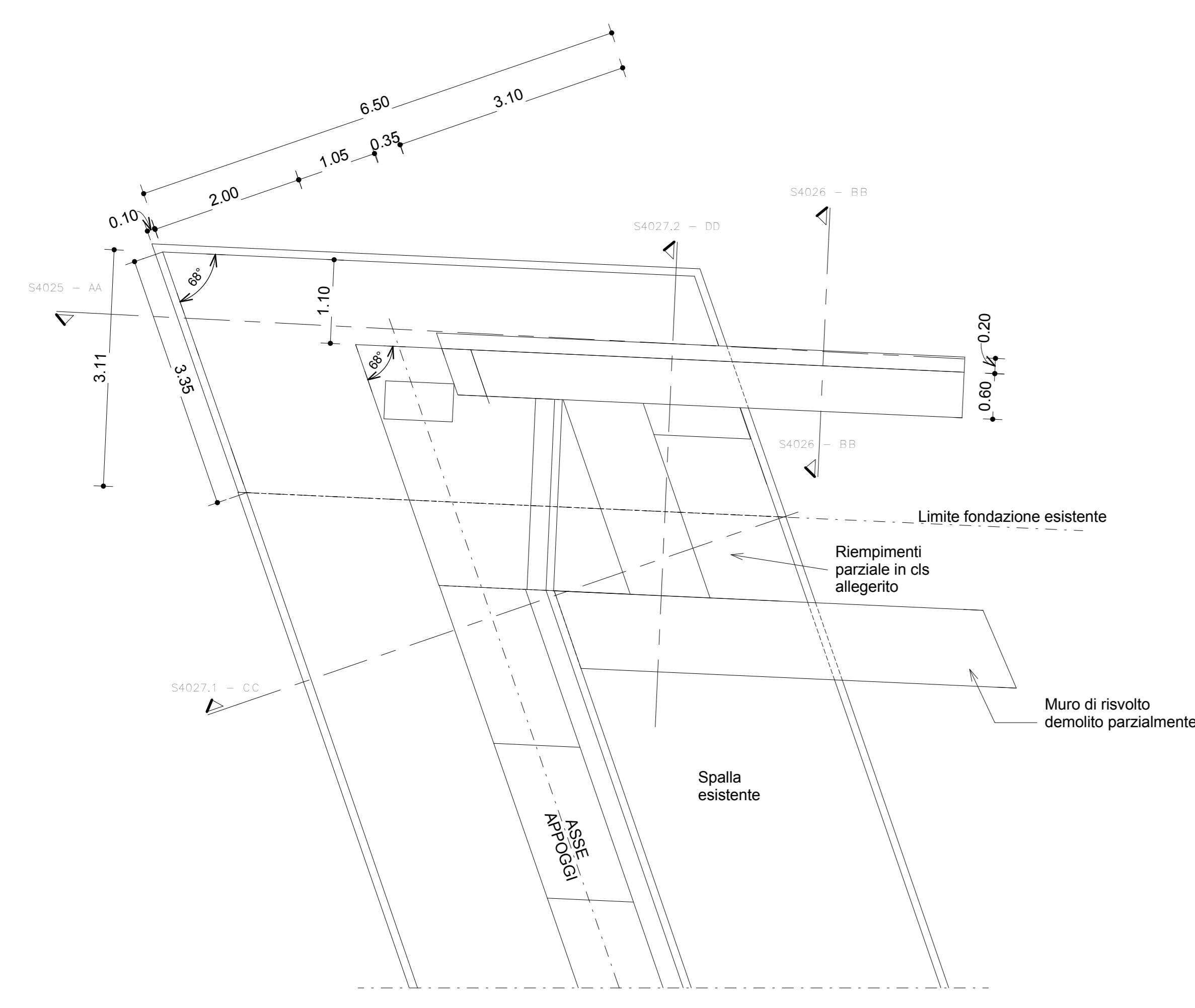
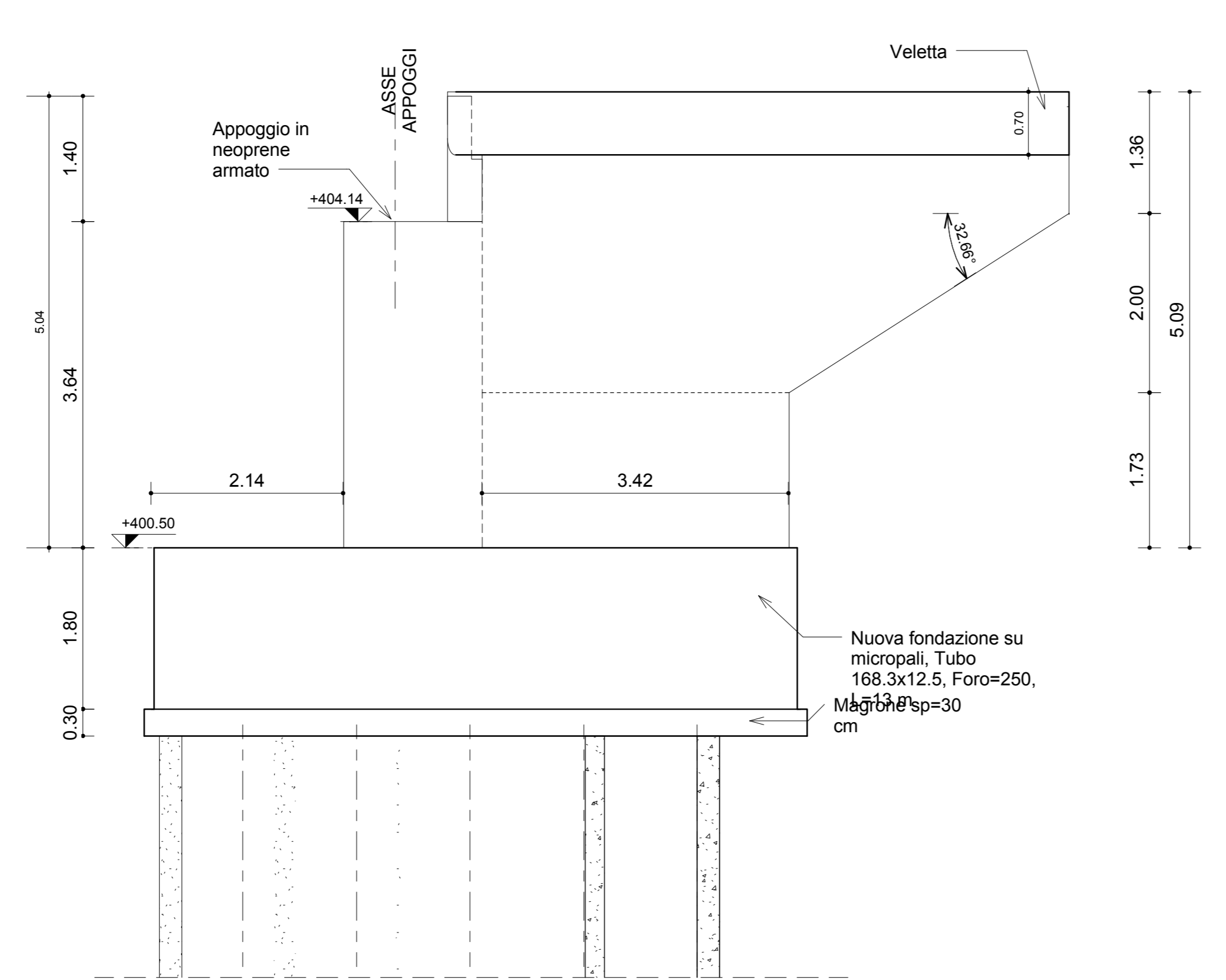


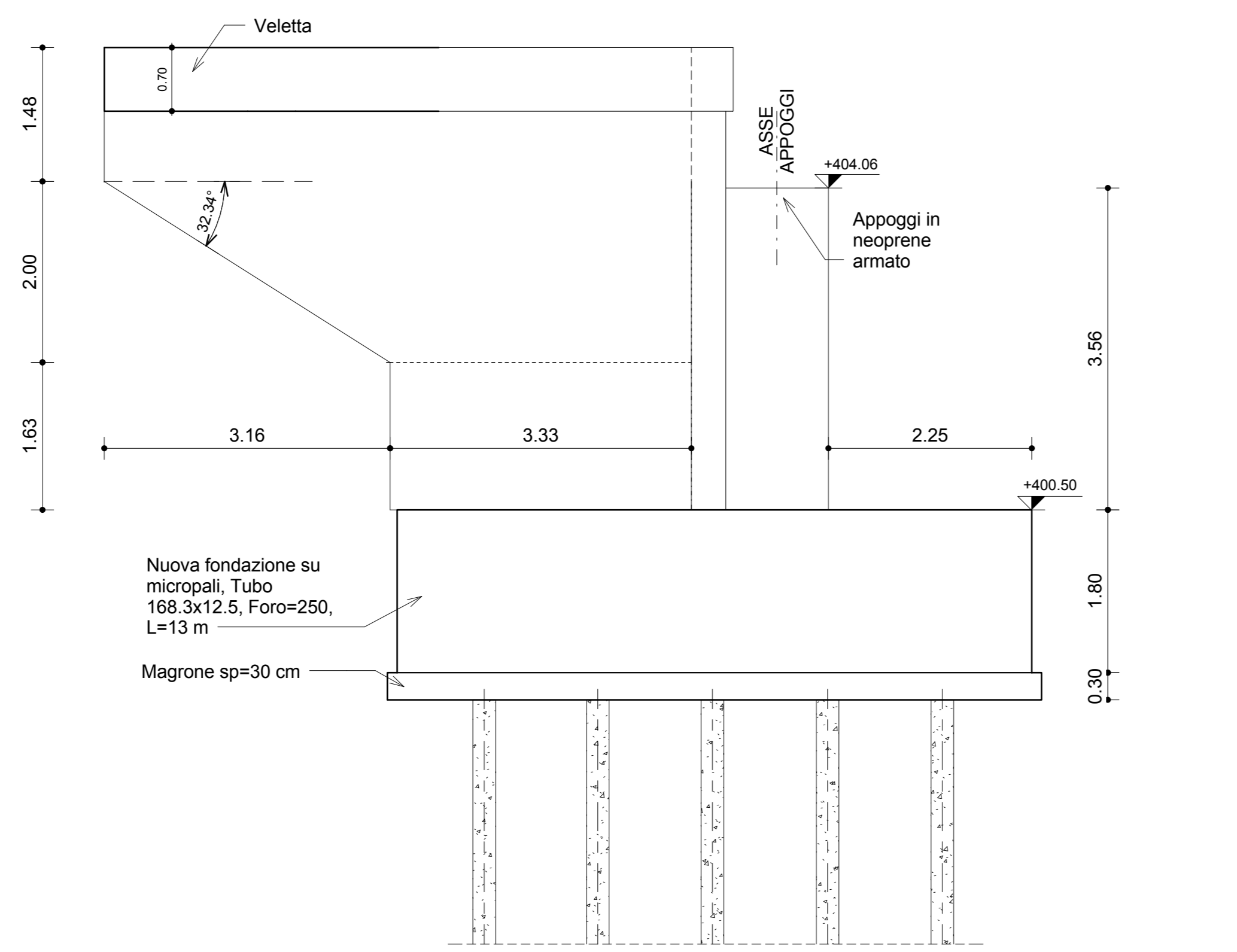
S1015 - Spalla lato Bardonecchia SP
1 : 50



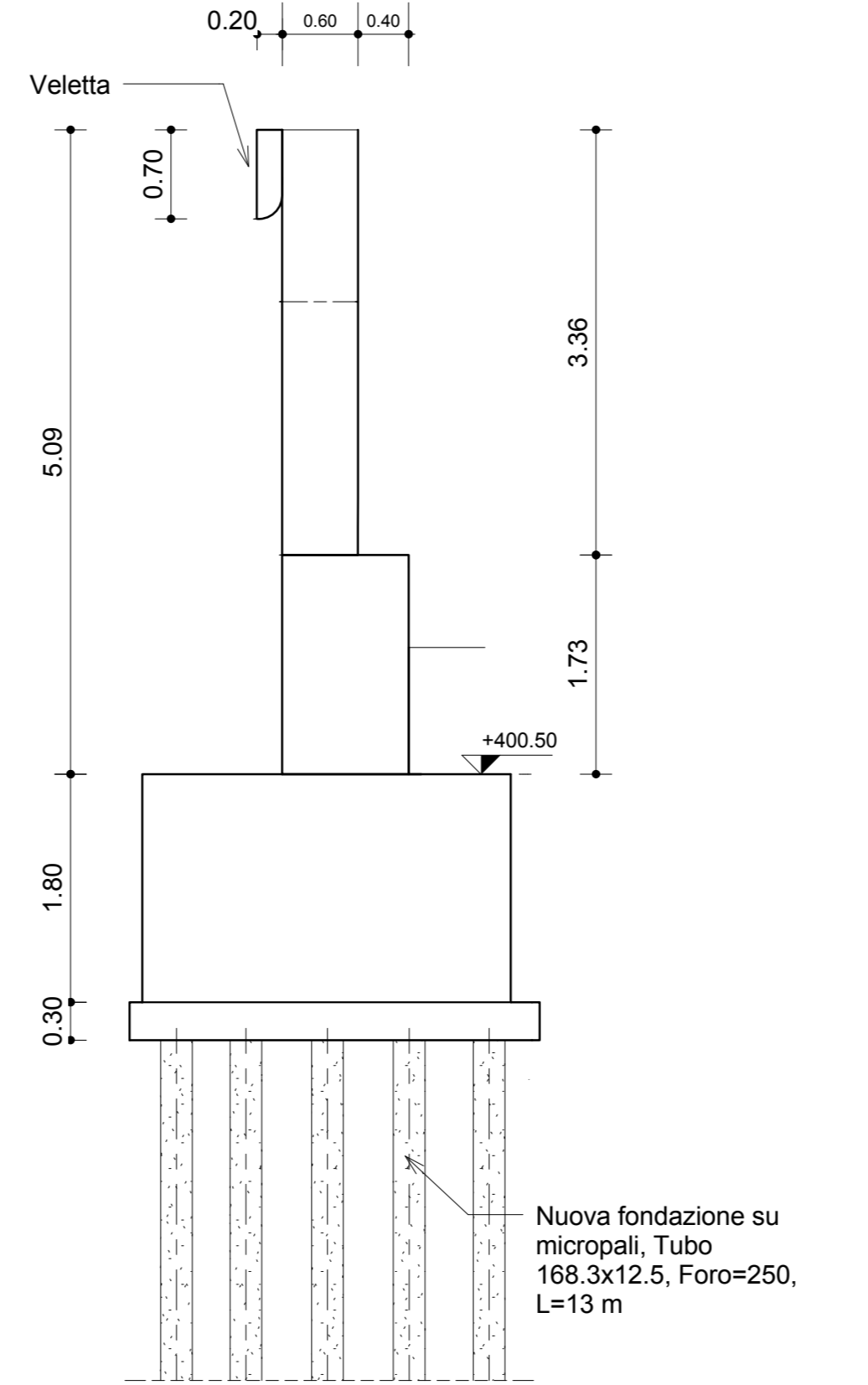
S1016 - Spalla lato Torino SP
1 : 50



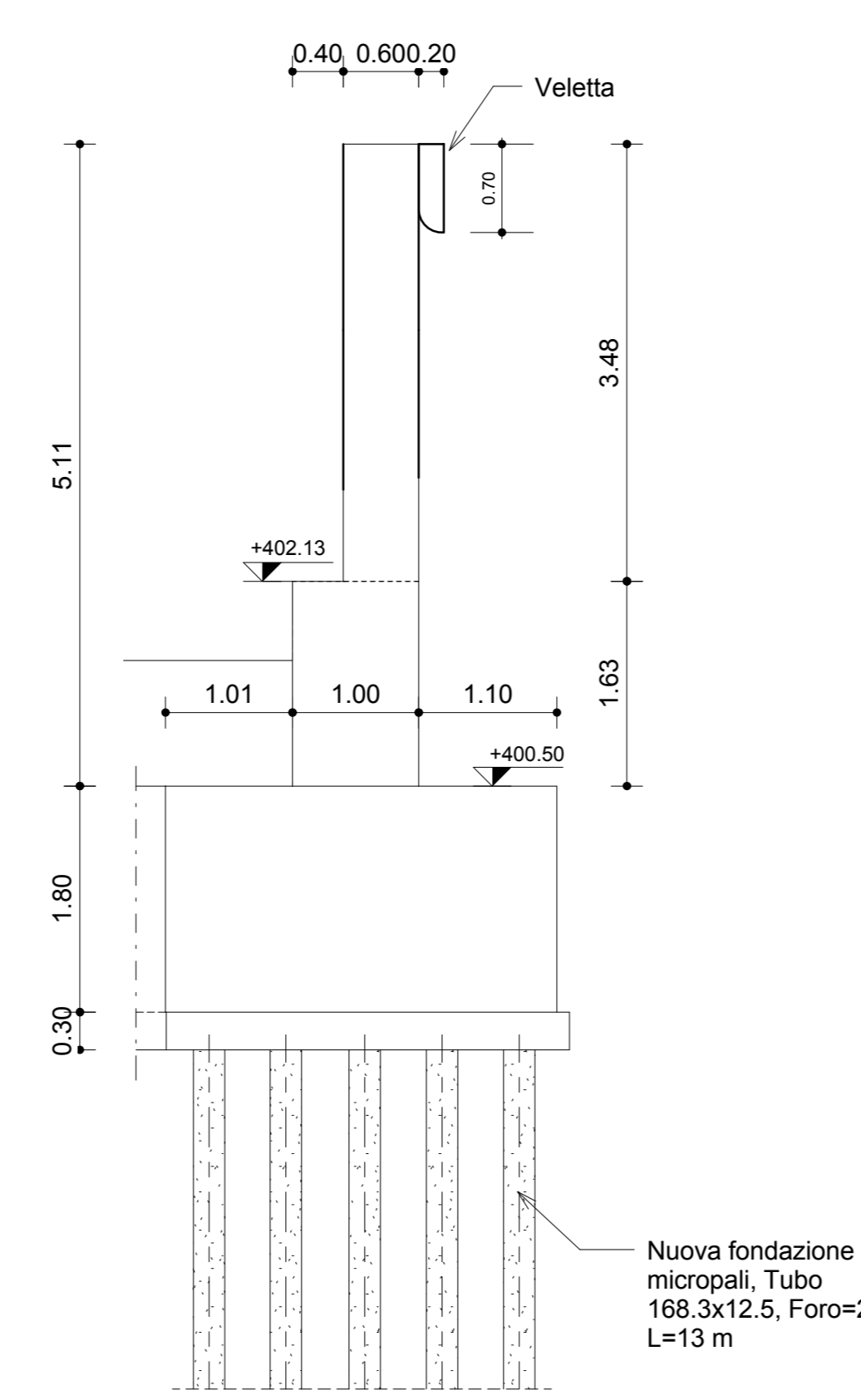
S4022 - AA
1 : 50



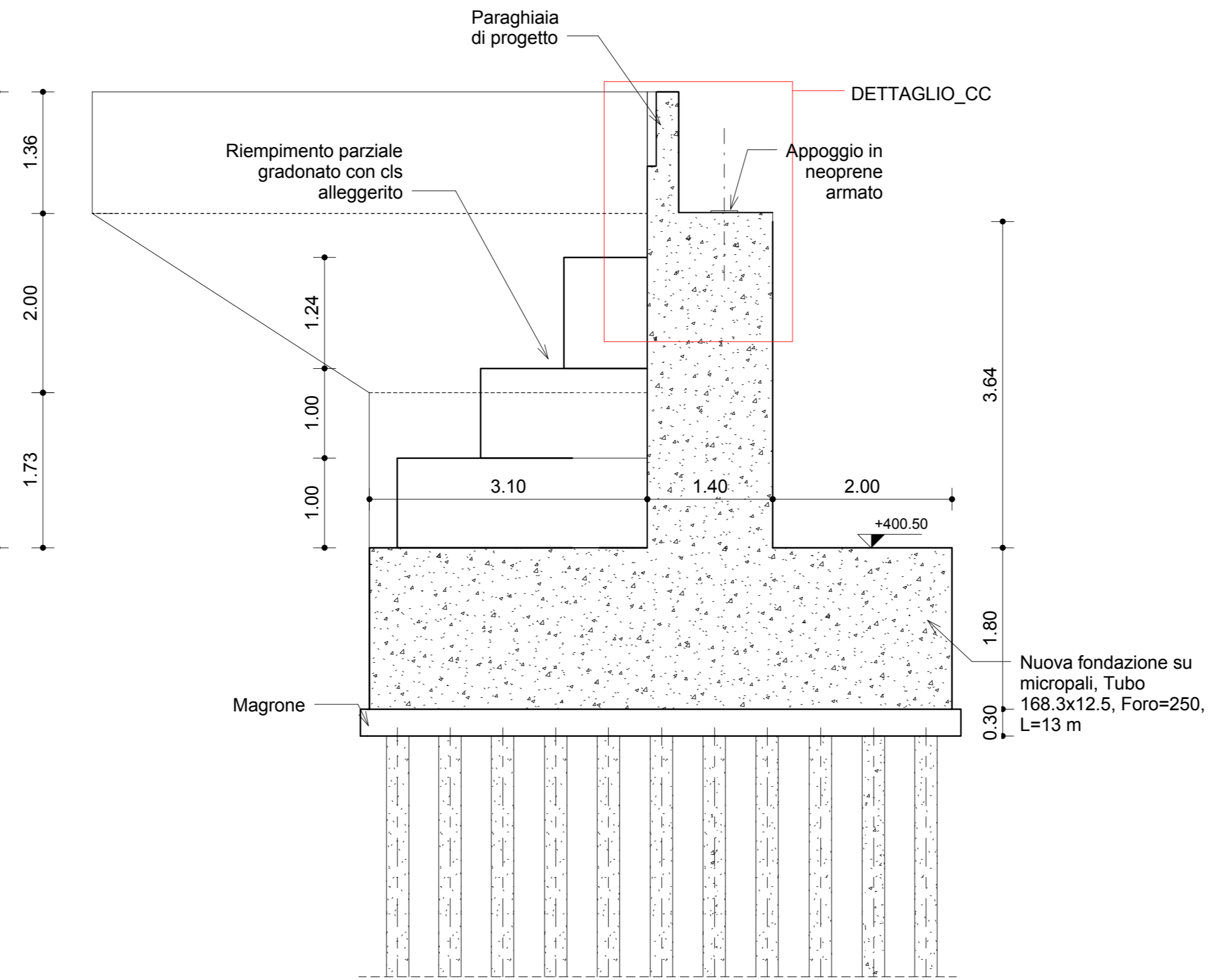
S4025 - AA
1 : 50



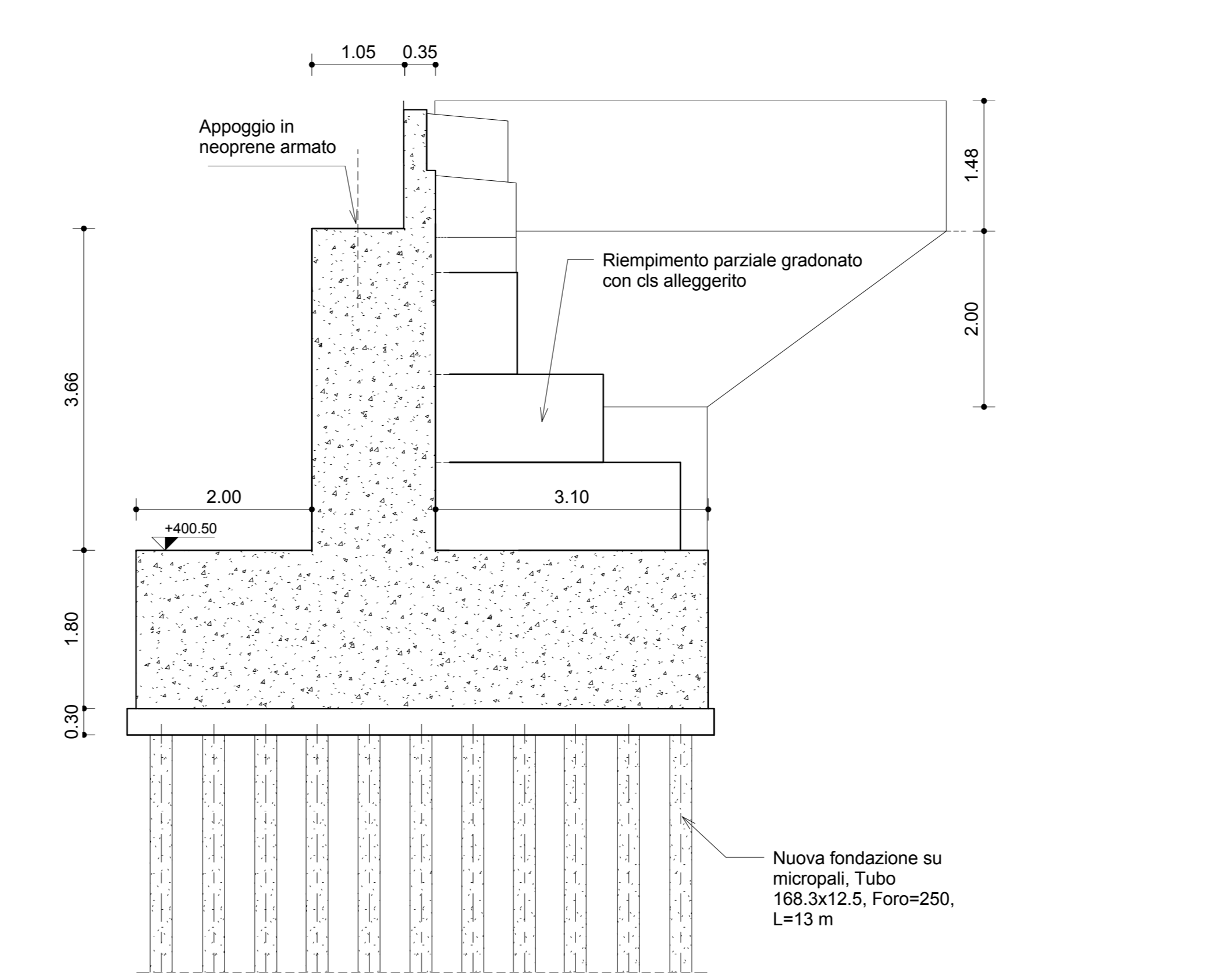
S4023 - BB
1 : 50



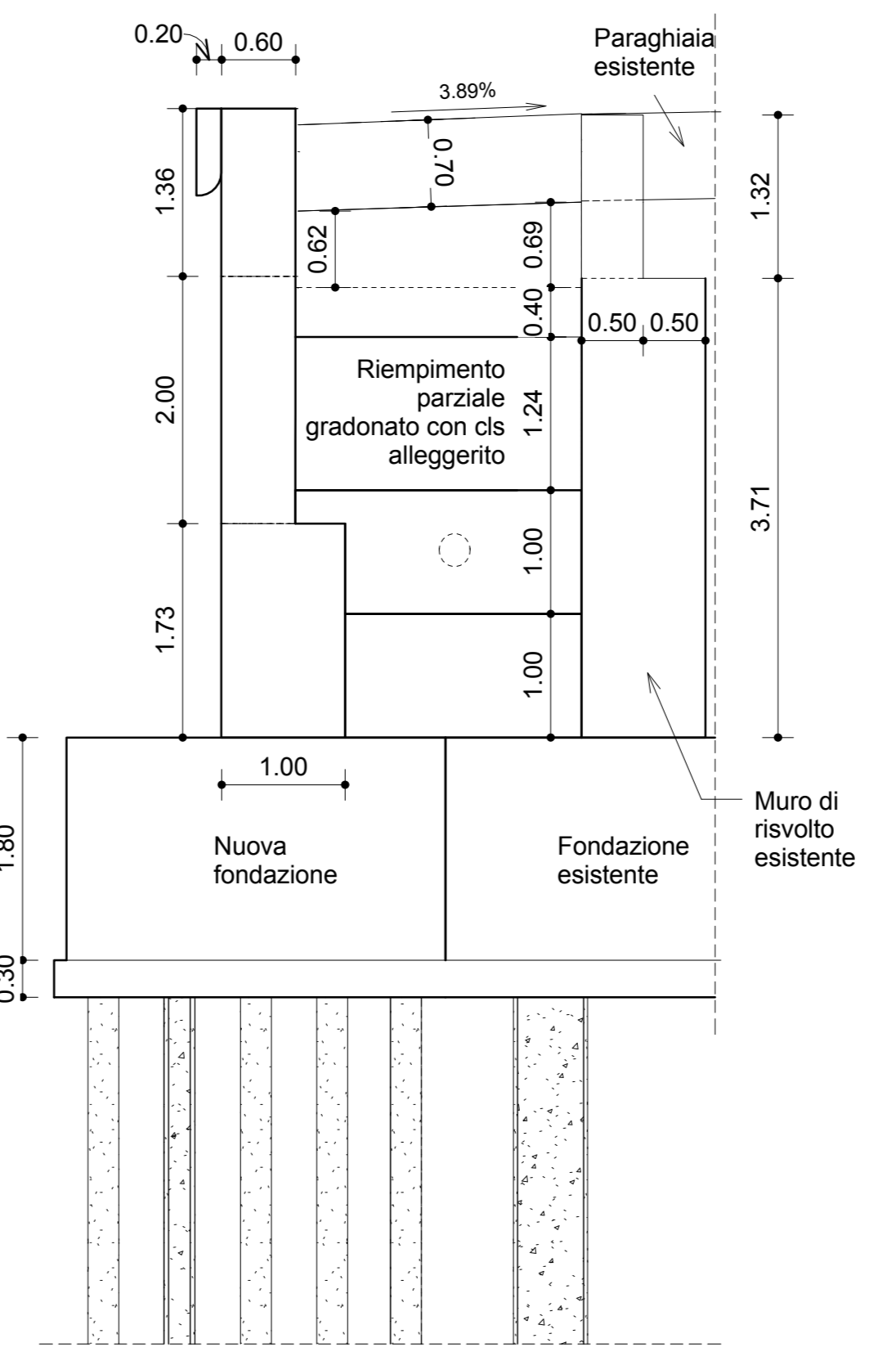
S4026 - BB
1 : 50



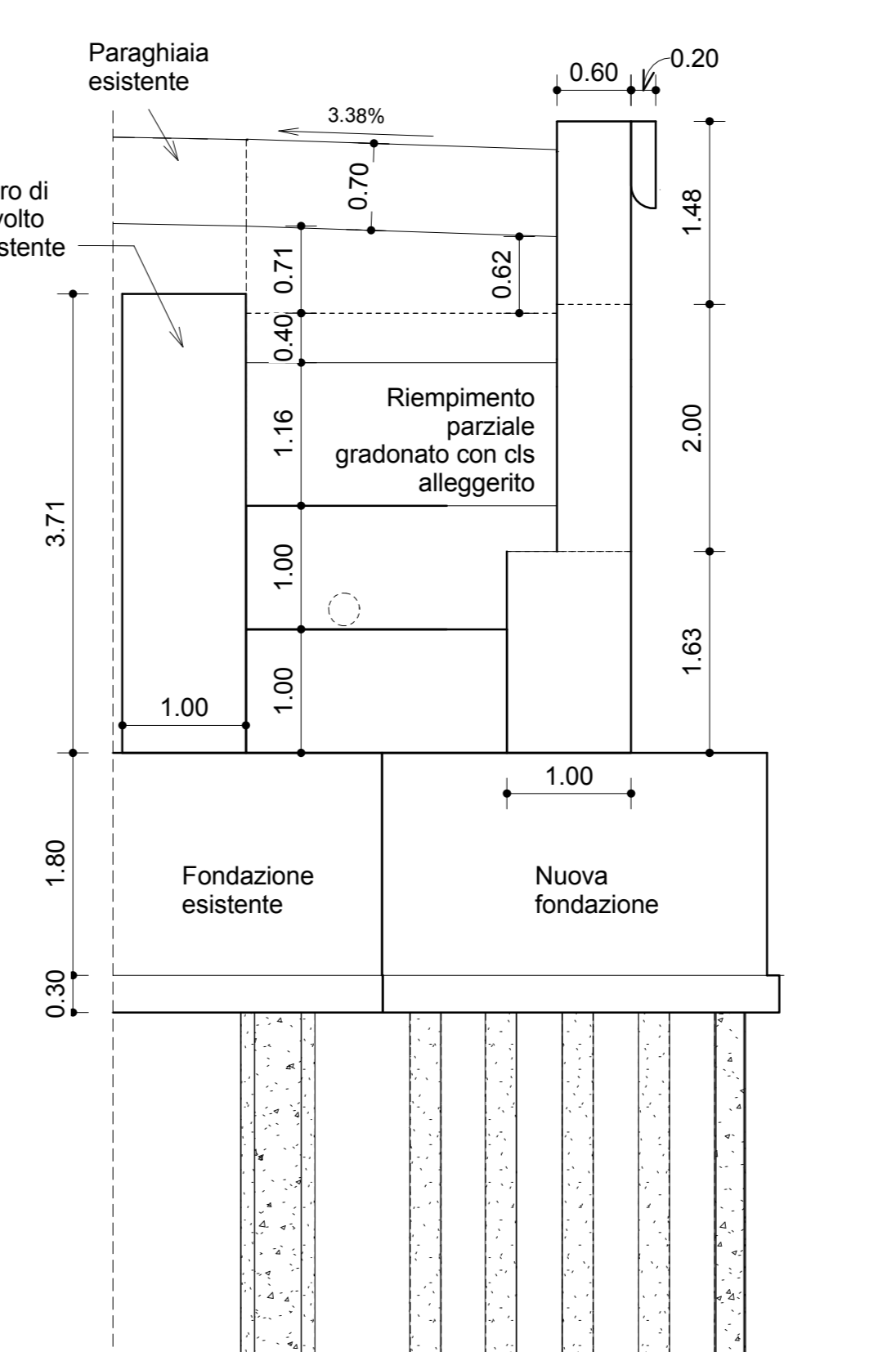
S4024.1 - CC
1 : 50



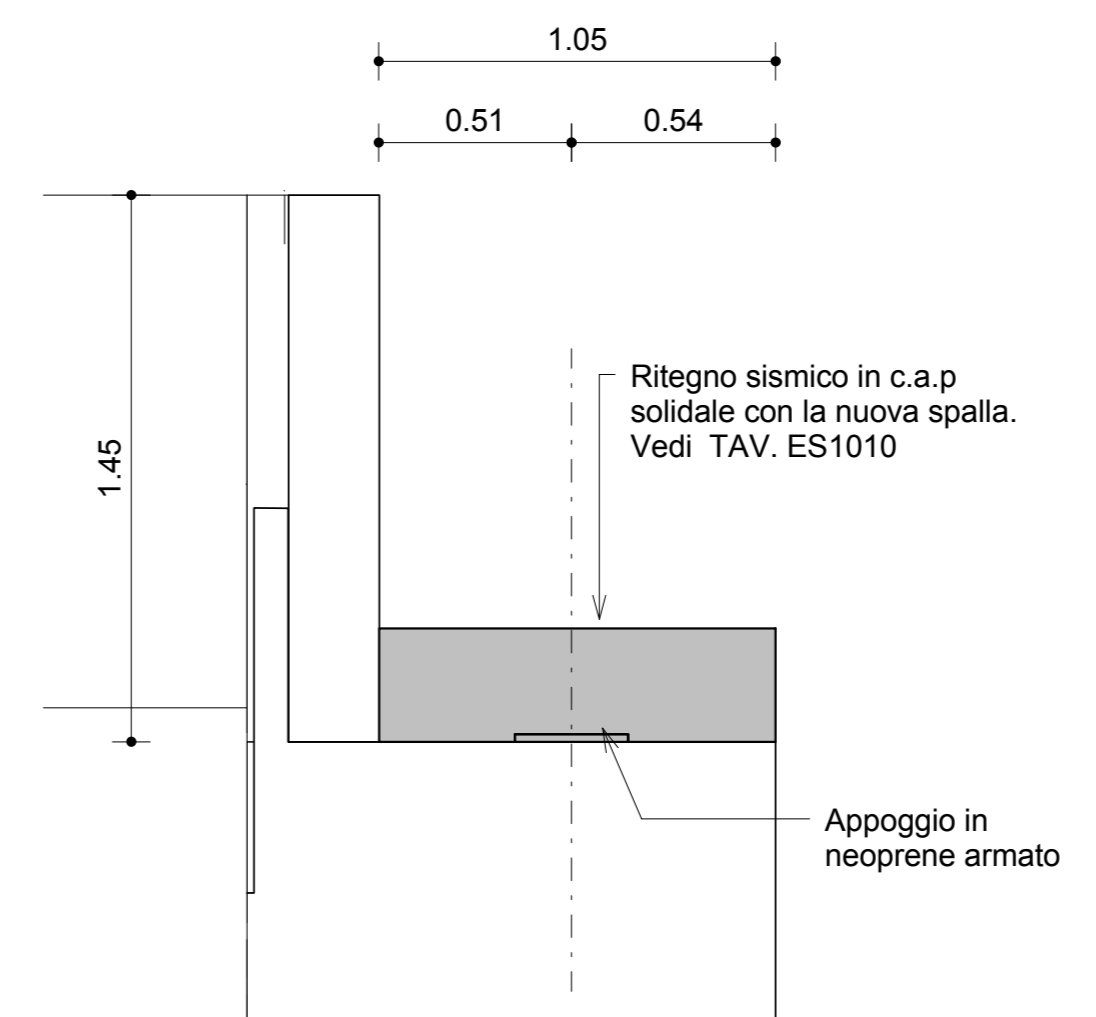
S4027.1 - CC
1 : 50



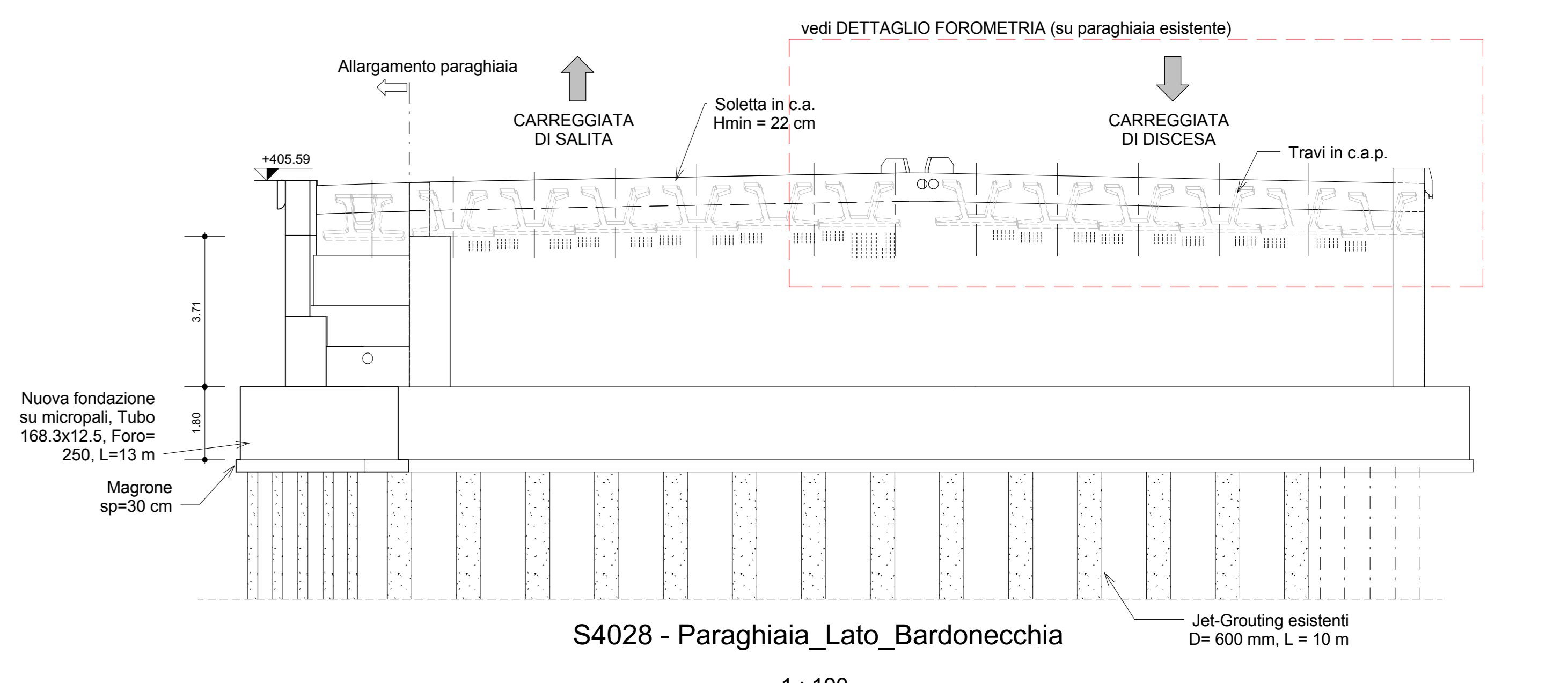
S4024.2 - DD
1 : 50



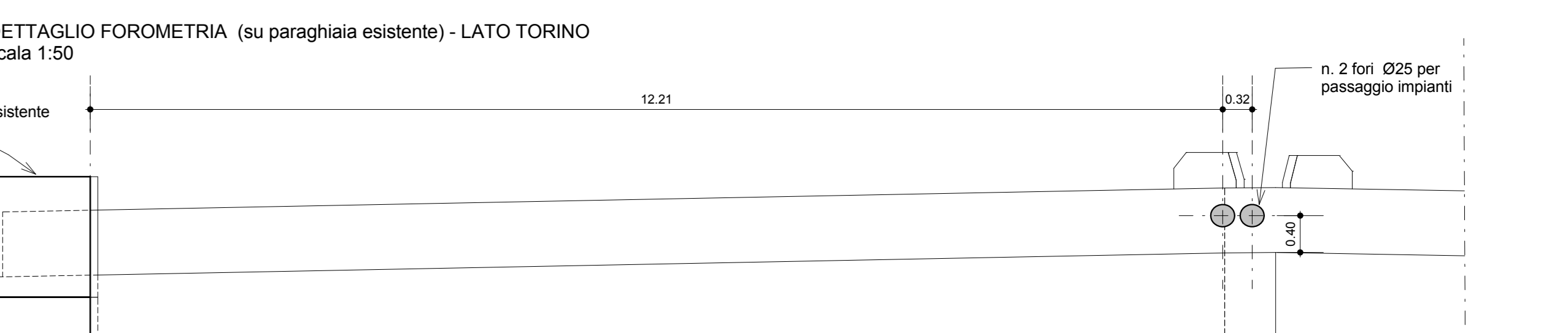
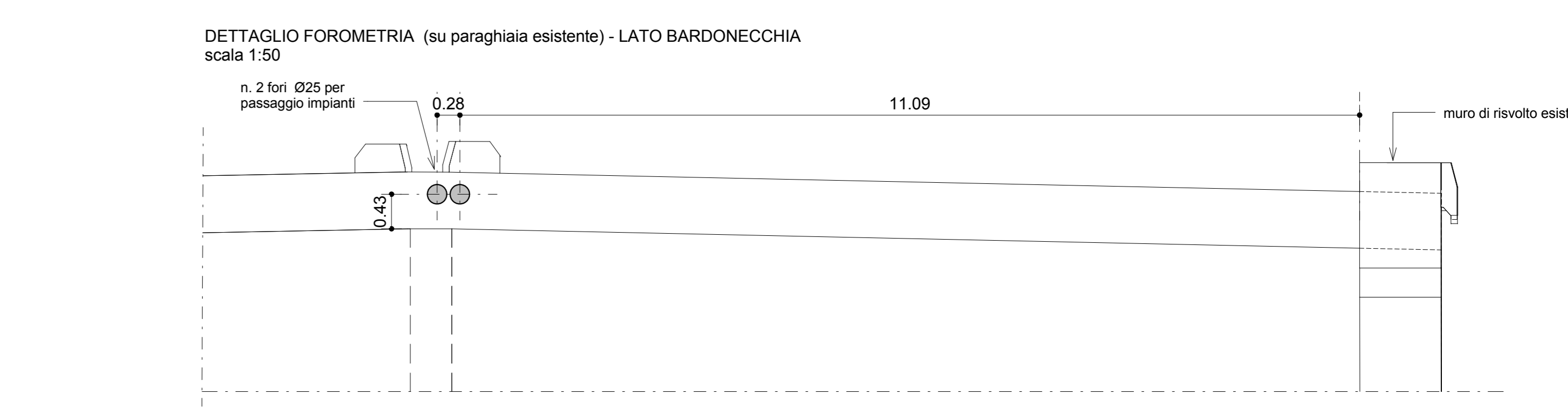
S4027.2 - DD
1 : 50



S4029 - Dettaglio_CC
1 : 20



S4028 - Paraghiaia_Lato_Bardonecchia
1 : 100



CARATTERISTICHE DEI MATERIALI (conformi a D.M. 14.01.2008)

| CAMPIONI PRELEVATI | CLASSE RESISTENZA CARATTERISTICA | CLASSE RESISTENZA MEDIA | CORREFFERENTE | NOTE | CLASSE ESPOSIZIONE AMBIENTALE | CLASSE RESISTENZA MEDIA | CORREFFERENTE | NOTE |
|---------------------------|----------------------------------|-------------------------|---------------|------|-------------------------------|-------------------------|---------------|------|
| Magone | C25/30 | 25 | 1.00 | | EXI | 25 | 1.00 | |
| Malta per intonaci | M20 | 20 | 1.00 | | EXI | 20 | 1.00 | |
| Fondazione spala | C25/30 | 25 | 1.00 | | EXI | 25 | 1.00 | |
| Dispositivi di ancoraggio | A308 | 308 | 1.00 | | EXI | 308 | 1.00 | |
| Altri corredi in acciaio | A308 | 308 | 1.00 | | EXI | 308 | 1.00 | |

ACCIAIO PER C.A.

| TIPOLOGIA DEL PRODOTTO | ACCIAIO | fy (N/mm²) | Rm (N/mm²) | NOTE |
|------------------------|---------|------------|------------|------|
| Tralicci | S 460 Z | 460 | 510 | |
| Reti esecutive | S 460 Z | 460 | 510 | |

ACCIAIO PER C.A.P.

| TIPOLOGIA DEL PRODOTTO | ACCIAIO | fy (N/mm²) | Rm (N/mm²) | NOTE |
|--|---------|------------|------------|------|
| Acciaio ad alto contenuto di manganese | S 460 Z | 460 | 510 | |
| Acciaio ad alto contenuto di manganese | S 460 Z | 460 | 510 | |
| Acciaio ad alto contenuto di manganese | S 460 Z | 460 | 510 | |

BULLONI

| TIPOLOGIA DEL PRODOTTO | ACCIAIO | fy (N/mm²) | Rm (N/mm²) | NOTE |
|--|---------|------------|------------|------|
| Acciaio ad alto contenuto di manganese | S 460 Z | 460 | 510 | |
| Acciaio ad alto contenuto di manganese | S 460 Z | 460 | 510 | |
| Acciaio ad alto contenuto di manganese | S 460 Z | 460 | 510 | |

SALDATURE

La saldatura a c.a.p. deve essere eseguita secondo le norme UNI EN ISO 5827-2:2005 e UNI EN ISO 18114-1:2005. La saldatura a c.a.p. deve essere sempre controllata ed eseguita con il gas e il gas passate a seconda dello spessore di giunto, pari ad almeno 0.7 volte lo spessore dell'elemento più sottile collegato dalla saldatura, ma non deve essere inferiore a 1.0 mm.

TRATTAMENTI PROTETTIVI

1) Ripresa delle superfici essenti: esecuzione di miscelata a 100% di cemento Portland per ottenere un supporto idoneo ed esente da parti di distacco, sull'effettivamente ruvido. Applicazione della rasatura ad 100% di cemento Portland e 10% di acqua, in modo da ottenere una superficie liscia e omogenea. Pulizia e saturazione a fuso con acqua molecolare idrologica (senza roccia di carbonio) F 1.1.4).

CORDONI DI SALDATURA

| CORRONE SINGOLO | ESCEPTE DIVERSA INDICAZIONE |
|-----------------|-----------------------------|
| | |

| CORRONE A COMPLETA PENETRAZIONE | ESCEPTE DIVERSA INDICAZIONE |
|---------------------------------|-----------------------------|
| | |

NUOVA LINEA TORINO LIONE - NOUVELLE LIGNE LYON TURIN
PARTIE COMUNE ITALO-FRANCESE - PARTIE COMMUNE FRANCO-ITALIENNE

LOTTO COSTRUTTIVO 1 LOT DE CONSTRUCTION 1
CANTIERE OPERATIVO 02C / CHANTIER DE CONSTRUCTION 02C
RILOCALIZZAZIONE DELL'AUTOPORTO DI SUSA
DEPLACEMENT DE L'AUTOPORTO DE SUSE
PROGETTO ESECUTIVO - ETUDES D'EXECUTION
CUP C11J0500030001 - CIG 682232367F

OPERE D'ARTE MINORI
ADEGUAMENTO OPERA PK 24+497
Carpenteria muri di risvolto

| DATA | DATA TIT | MODIFICAZIONE | ESATTA/IN COMPLETO | VALORI DI CONTROLLO | NOTE |
|------|------------|---|--------------------|----------------------------|--------------------------|
| 1 | 20/04/2017 | Revisione definitiva / Final revision | | 1. SABBIONI (SABBIONI ENG) | 1. ZAMBONA (ZAMBONI ENG) |
| 2 | 01/06/2017 | Revisione e aggiunte commenti TEL / Revision and comments TEL | | 1. SABBIONI (SABBIONI ENG) | 1. ZAMBONA (ZAMBONI ENG) |
| 3 | 20/04/2017 | Revisione definitiva / Final revision | | 1. SABBIONI (SABBIONI ENG) | 1. ZAMBONA (ZAMBONI ENG) |

1 0 2 C C 1 6 1 6 7 0 C A 0 W G E G C P L 1 3 0 5 B

SCALA I EMBELLE
Come indicato

SIATF spa