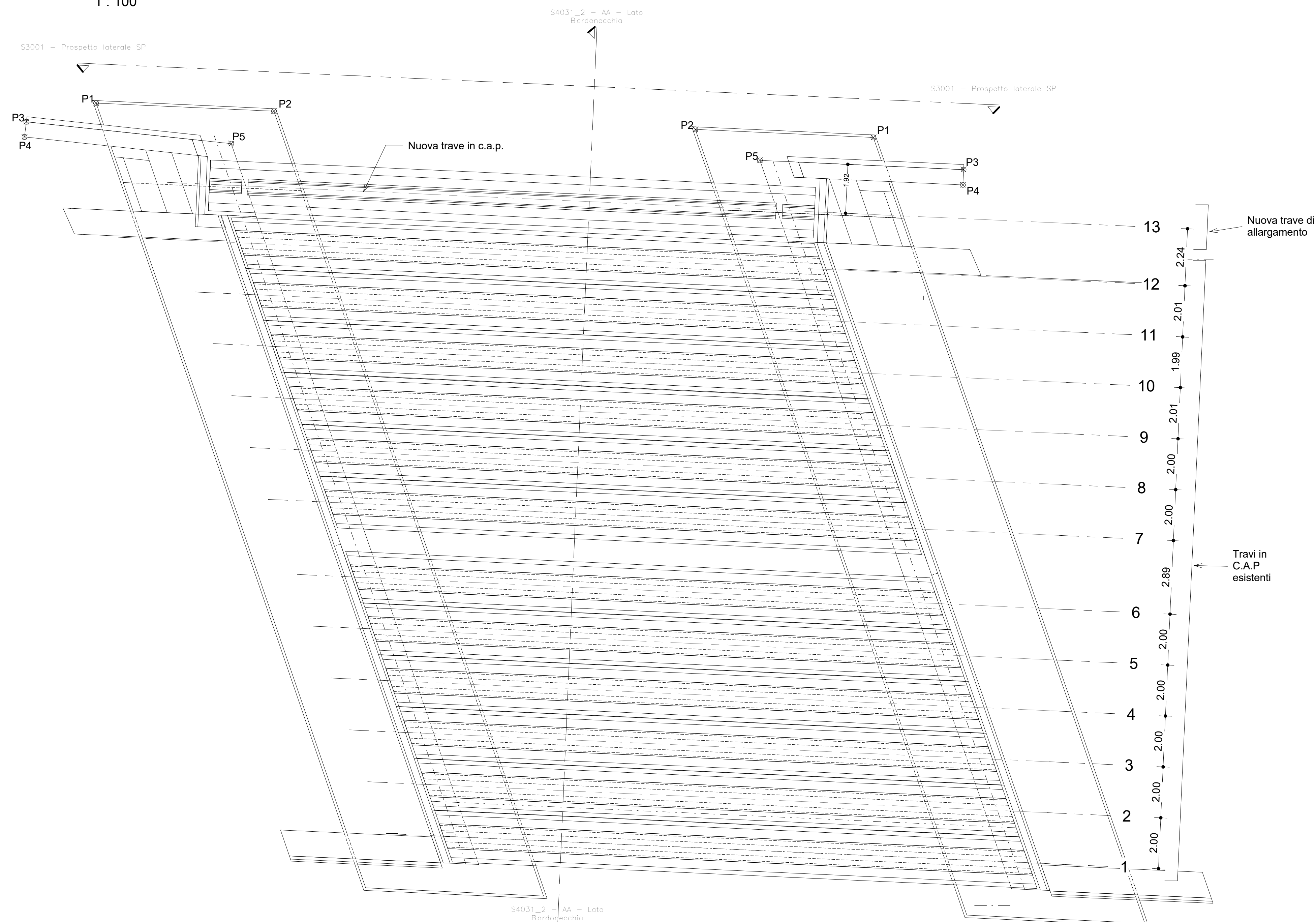


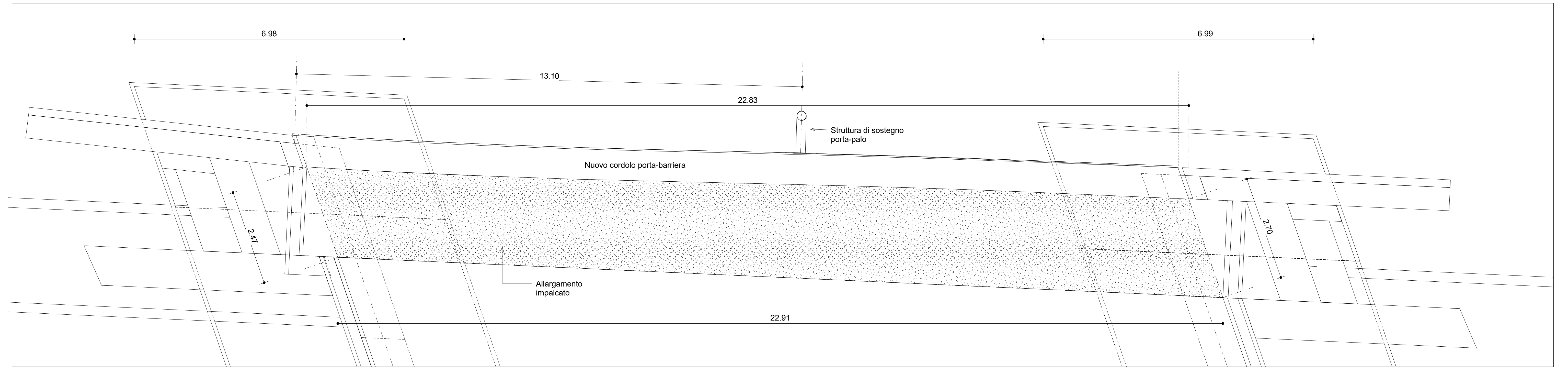
S1017 - Travi scoperte SP

1 : 100



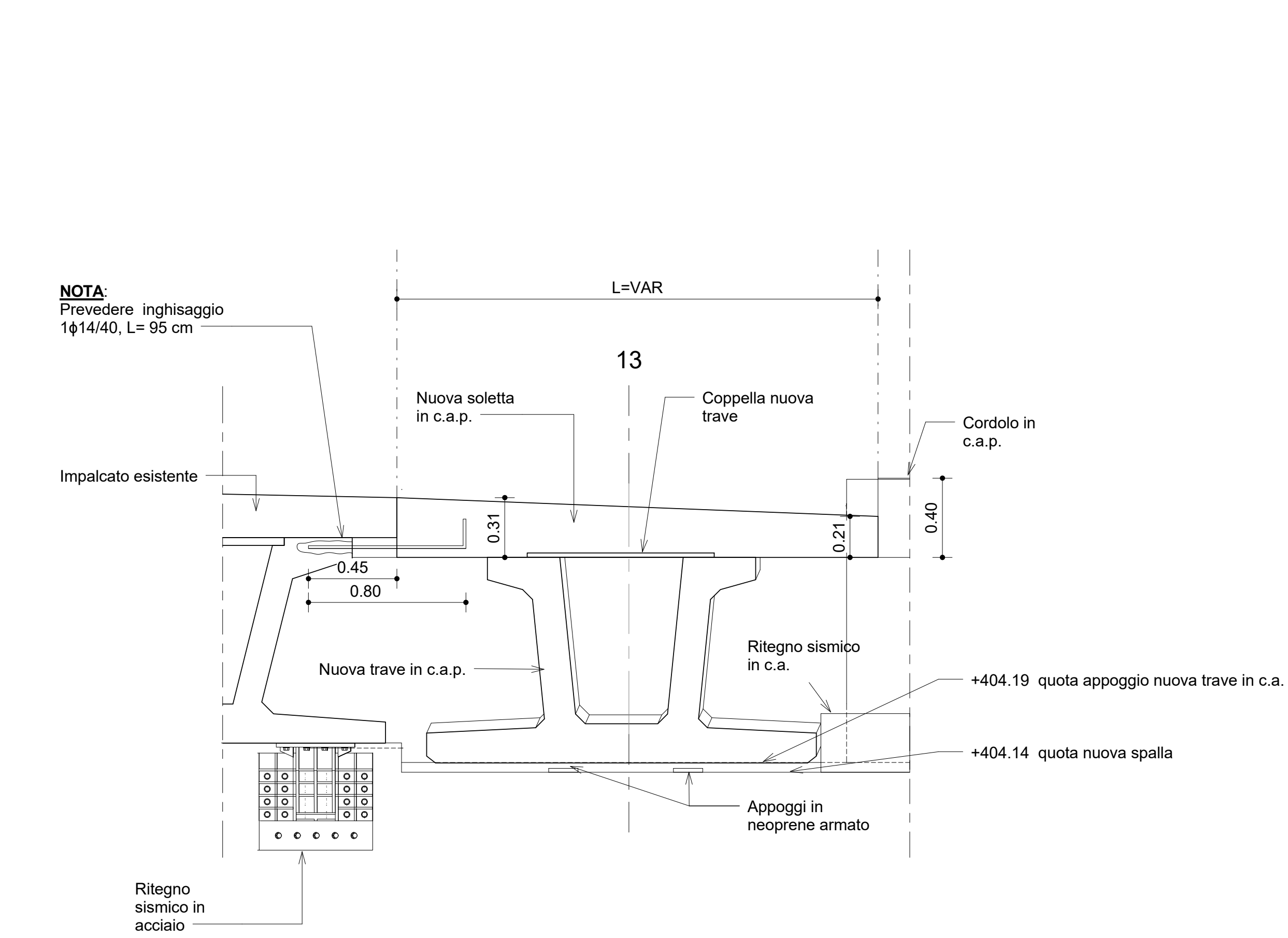
TRACCIAMENTO SPALLE OMS							
Lato Bardonecchia	PUNTO	E	N	Lato Torino	PUNTO	E	N
	P1	1359548.01	4998361.65		P1	1359571.53	4998360.62
	P2	1359544.99	4998361.34		P2	1359578.51	4998360.31
	P3	1359545.27	4998360.92		P3	1359582.06	4998359.04
	P4	1359545.19	4998360.33		P4	1359582.03	4998358.44
	P5	1359563.31	4998360.06		P5	1359574.06	4998359.41

S3001 - Prospetto laterale SP
1 : 100

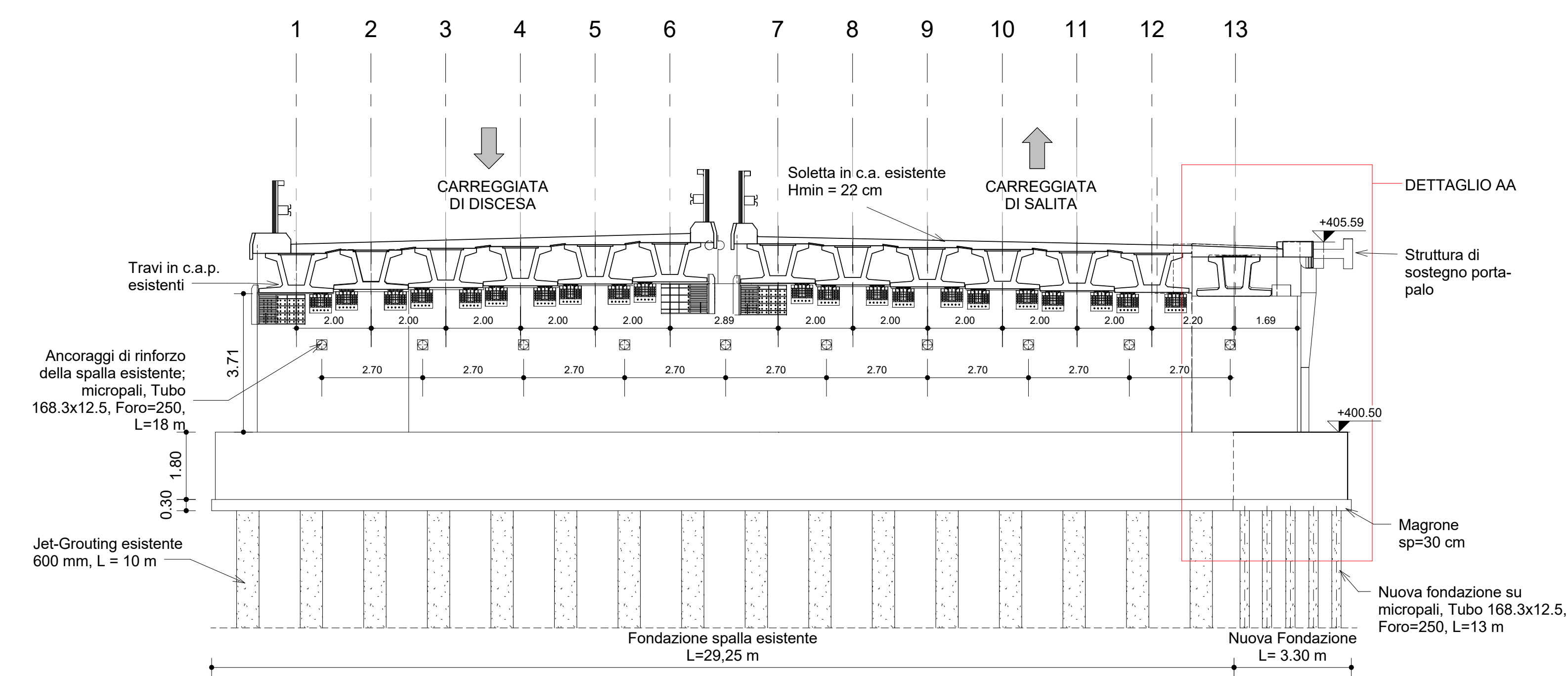


S1018 - Pianta soletta SP

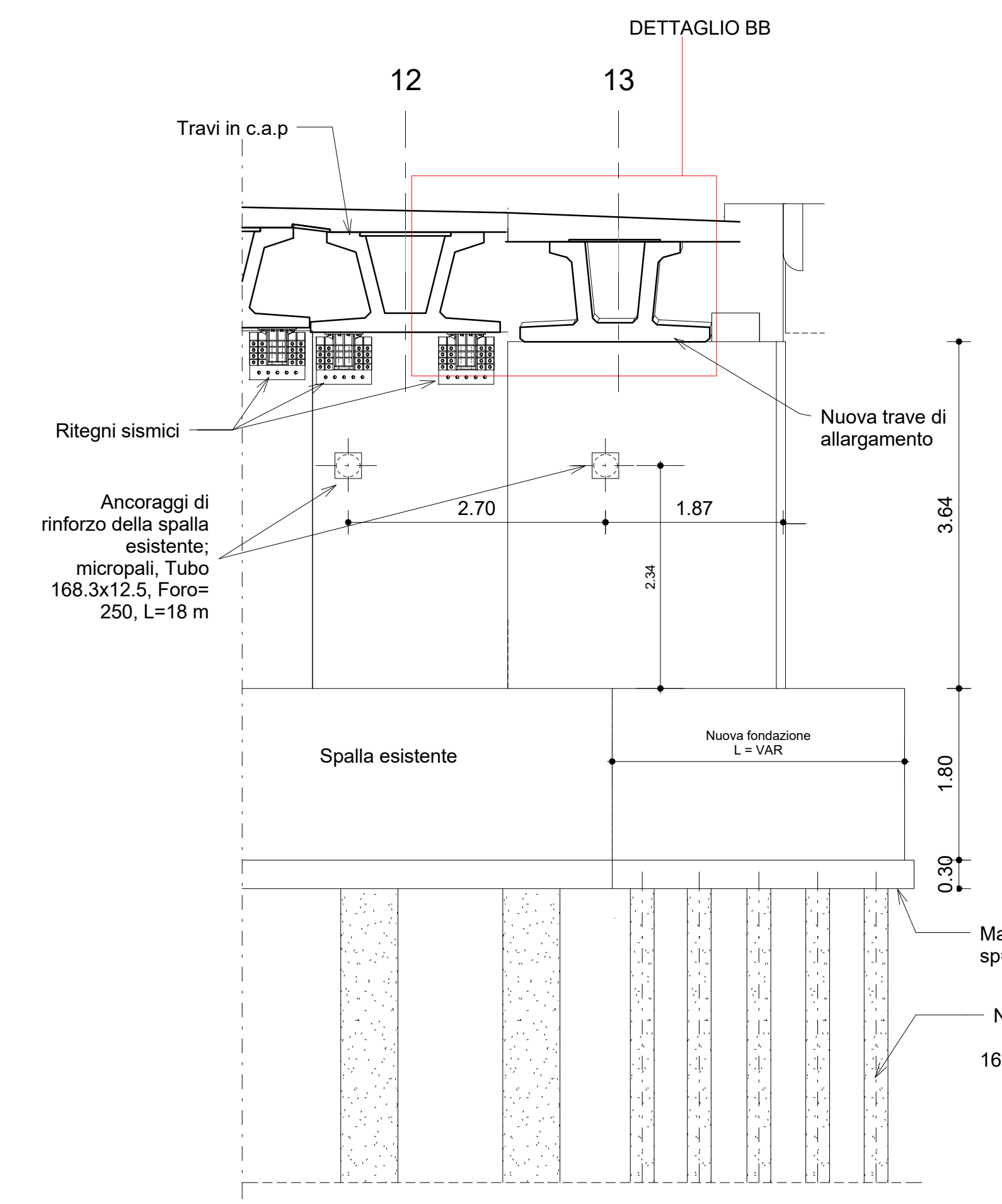
1 : 50



S4030 - Dettaglio_BB
1 : 20



S4031_2 - AA - Lato Bardonecchia
1 : 100



S4032 - Dettaglio_AA
1 : 50

CARATTERISTICHE DEI MATERIALI (conformi a D.M. 14.01.2008)

CALCESTRUZZO							
CAMPI DI IMPIEGO	CLASSE ESPOSIZIONE AMBIENTALE	CLASSE RESISTENZA (Ricc (Mpa))	COPRIFERRO (mm)	CAMPI DI IMPIEGO	CLASSE ESPOSIZIONE AMBIENTALE	CLASSE RESISTENZA (Ricc (Mpa))	COPRIFERRO (mm)
Strutture	A	C30/37	20	Strutture	A	C30/37	20
Strutture in acqua	A	C30/37	20	Strutture in acqua	A	C30/37	20
Strutture in acqua	A	C30/37	20	Strutture in acqua	A	C30/37	20

ACCIAIO PER C.A.			
TIPOLOGIA DEL PRODOTTO	Car. gen. saldaibilità, aderenza migliorata, controllo permanente in stabilimento	fyk (N/mm²)	Rk (N/mm²)
Travi in c.a.	ACCIAIO	≥ 450	≥ 540
Reti di c.a.		≥ 450	≥ 540

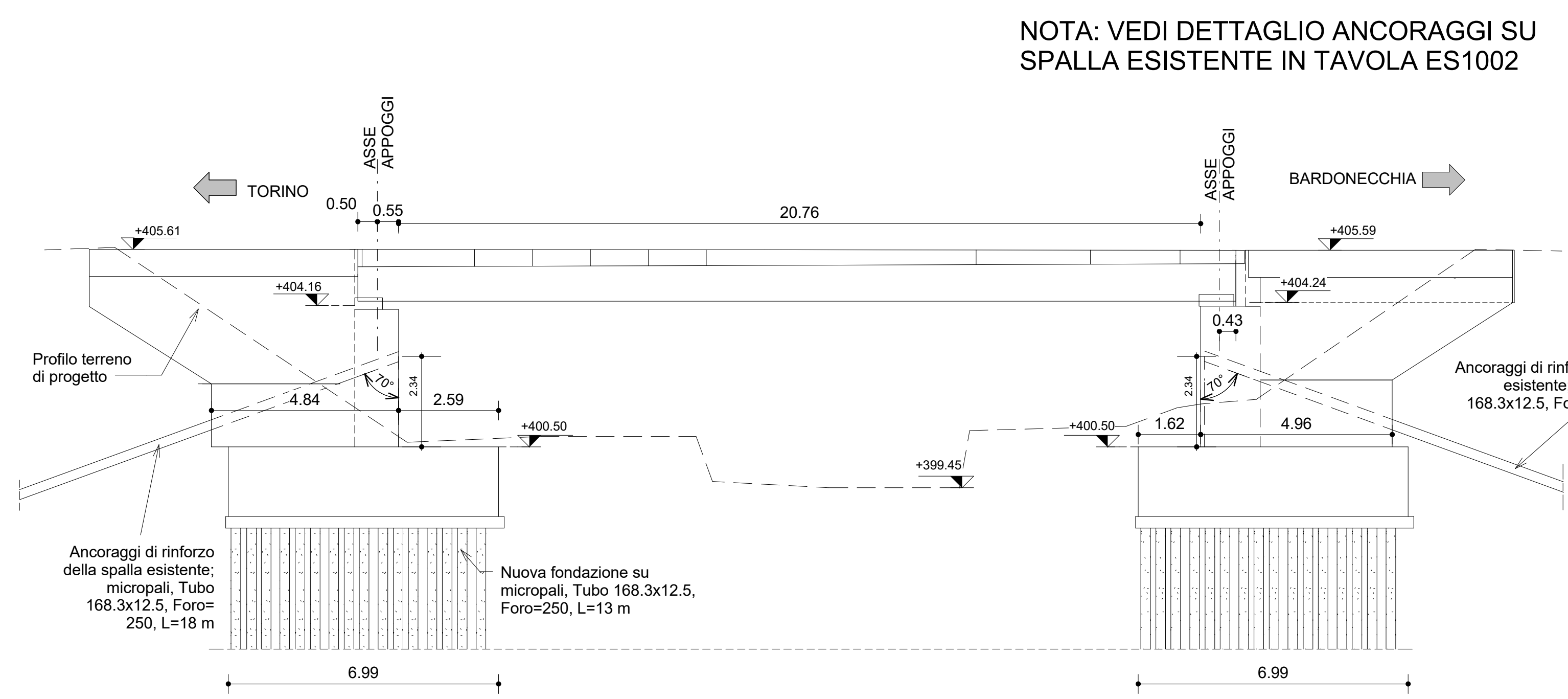
ACCIAIO PER C.A.P.			
TIPOLOGIA DEL PRODOTTO	fyk (N/mm²)	Rk (N/mm²)	NOTE
Travi in c.a.p.	≥ 450	≥ 540	
Reti di c.a.p.	≥ 450	≥ 540	

ACCIAIO DA CARPENTERIA METALLICA			
TIPOLOGIA DEL PRODOTTO	fyk (N/mm²)	Rk (N/mm²)	NOTE
Travi in c.a.p.	≥ 450	≥ 540	
Reti di c.a.p.	≥ 450	≥ 540	

BULLONI			
TIPOLOGIA DEL PRODOTTO	fyk (N/mm²)	Rk (N/mm²)	NOTE
Bulloni	≥ 450	≥ 540	
Travi in c.a.p.	≥ 450	≥ 540	

SALDATURE			
TIPOLOGIA DEL PRODOTTO	fyk (N/mm²)	Rk (N/mm²)	NOTE
Saldature	≥ 450	≥ 540	
Travi in c.a.p.	≥ 450	≥ 540	

CORDONI DI SALDATURA			
TIPOLOGIA DEL PRODOTTO	fyk (N/mm²)	Rk (N/mm²)	NOTE
Cordi singoli	≥ 450	≥ 540	
Cordi contrapposti	≥ 450	≥ 540	



NOTA: VEDI DETTAGLIO ANCORAGGI SU SPALLA ESISTENTE IN TAVOLA ES1002

S3001 - Prospetto laterale SP
1 : 100

NUOVA LINEA TORINO LIONE - NOUVELLE LIGNE LYON TURIN
PARTE COMUNE ITALO-FRANCESE - PARTIE COMMUNE FRANCO-ITALIENNE

LOTTO COSTRUTTIVO 1 LOT DE CONSTRUCTION 1
CANTIERE OPERATIVO 02C CHANTIER DE CONSTRUCTION 02C
RICALCOAZIONE DELL'AUTOPORTO DI SUSA
DEPLACEMENT DE L'AUTOPORTO DE SUSE
PROGETTO ESECUTIVO - ETUDES D'EXECUTION
CUP C11J05000030001 - CIG 682325367F

OPERE D'ARTE MINORI
ADEGUAMENTO OPERA PK 24+497
Carpenteria impalcato allargato

Indice	Data	Modifiche	Elaborato da	Verificato da	Autore
0	30/04/2017	Pratiche definitive / Prima emissione	M. NARDI (SUSANNA)	L. SABBIONI (BUGNET ENG)	F. CHABRIA (BUGNET ENG)
A	31/08/2017	Revisione ai requisiti committenti TETT / Revisioni ai requisiti committenti TETT	M. NARDI (SUSANNA)	L. SABBIONI (BUGNET ENG)	F. CHABRIA (BUGNET ENG)
B	30/04/2018	Modifica di dettaglio / Modifica di dettaglio	F. SABBIONI (BUGNET ENG)	L. SABBIONI (BUGNET ENG)	F. CHABRIA (BUGNET ENG)

1 0 2 C C 1 6 1 6 7 0 C A 0 W G E G C P L 1 3 0 6 B

ANNO DI PROGETTO: 2017
DISEGNO: M. NARDI
VERIFICA: L. SABBIONI
AUTORE: F. CHABRIA

SCALA / ECHELLE
Come indicato