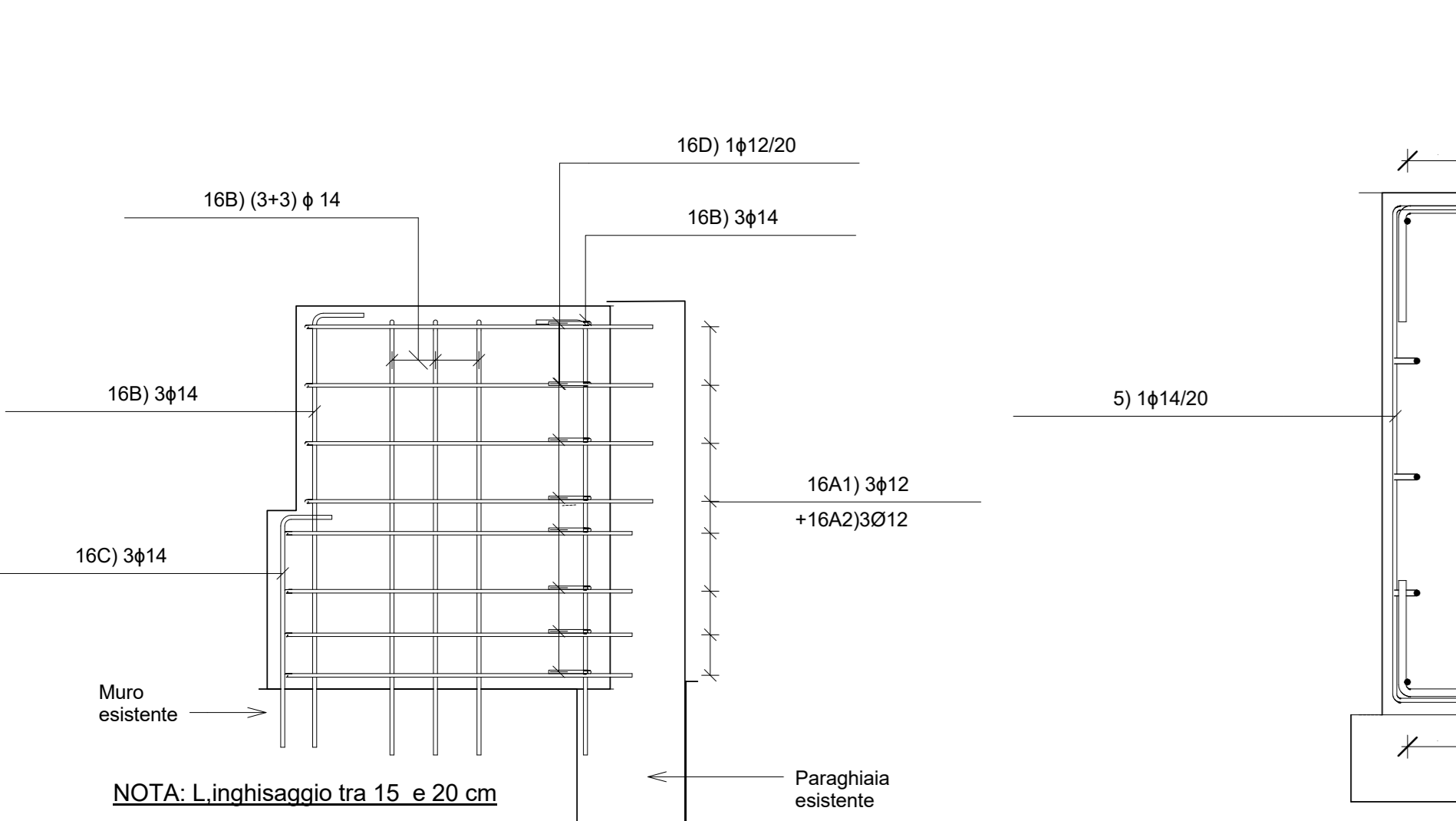
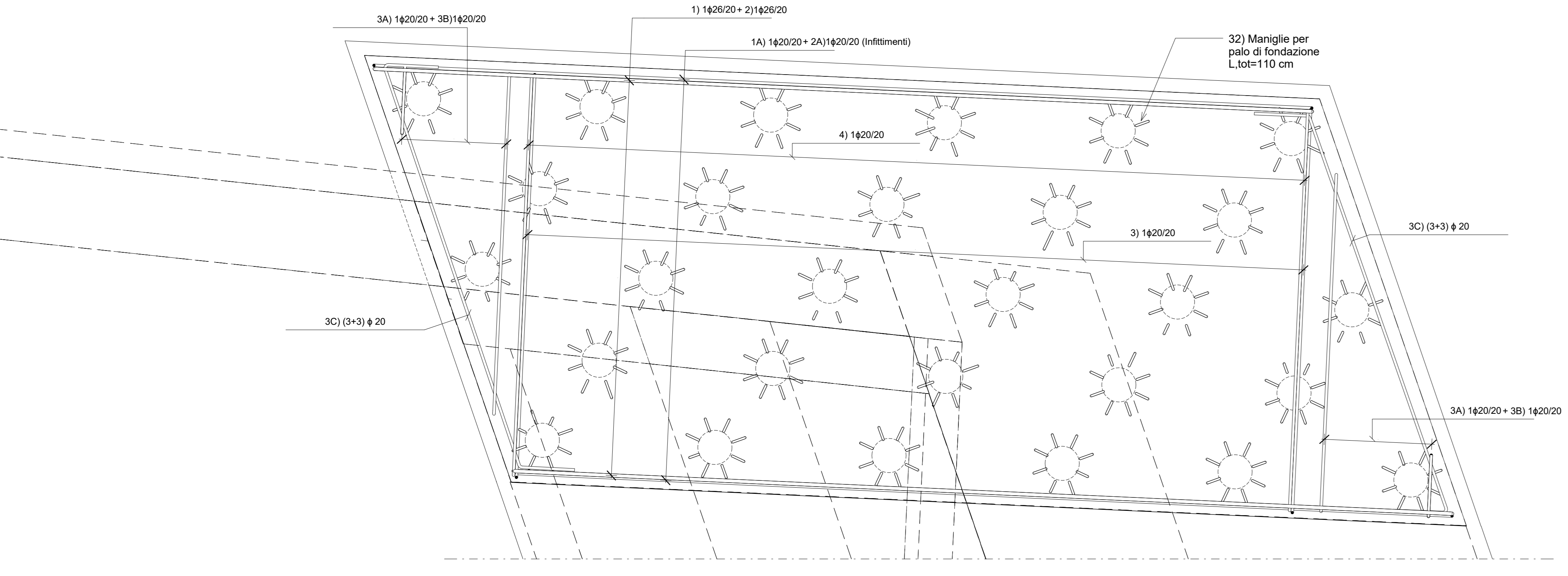


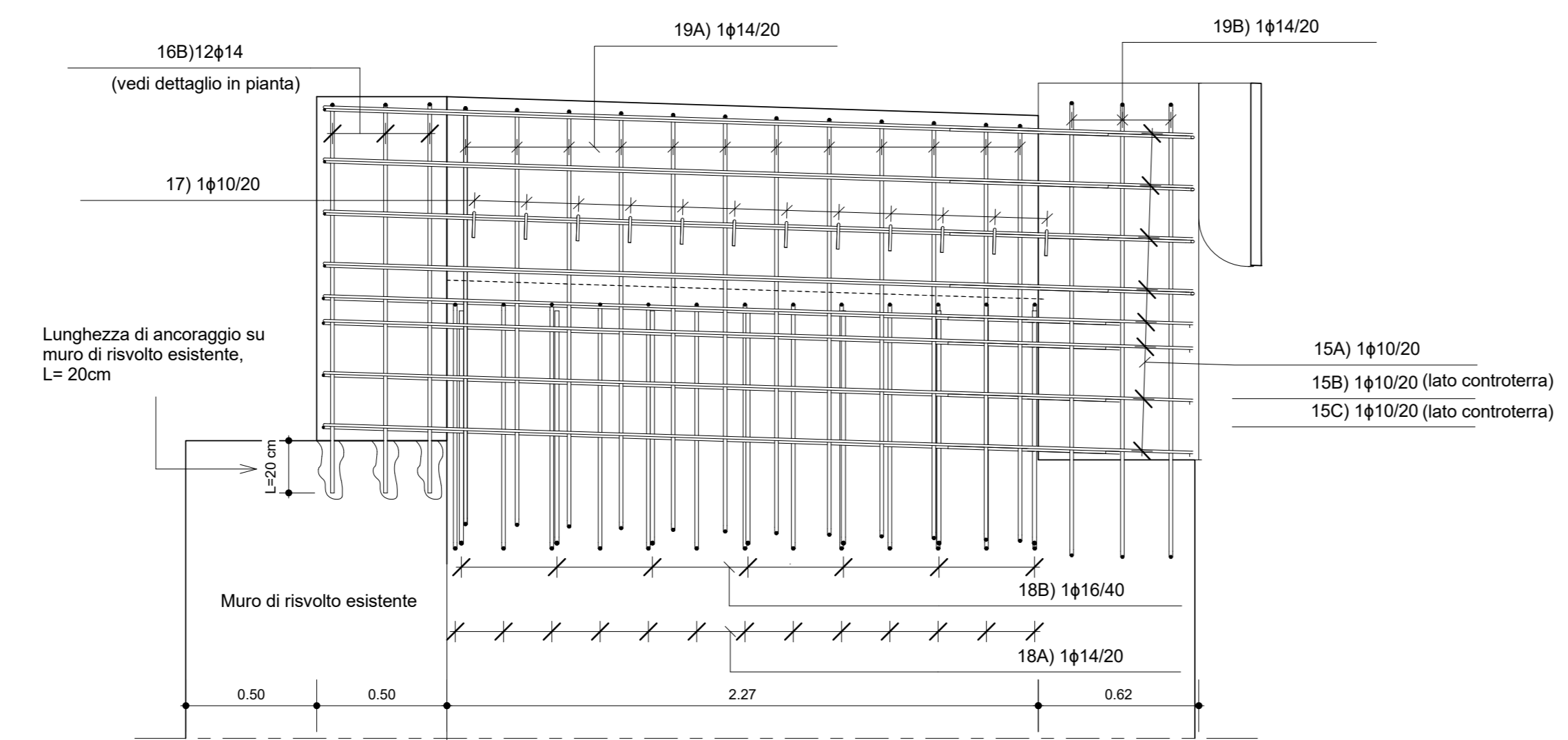
S1021.2 - Spalla lato Bardonecchia - Armatura
1 : 20



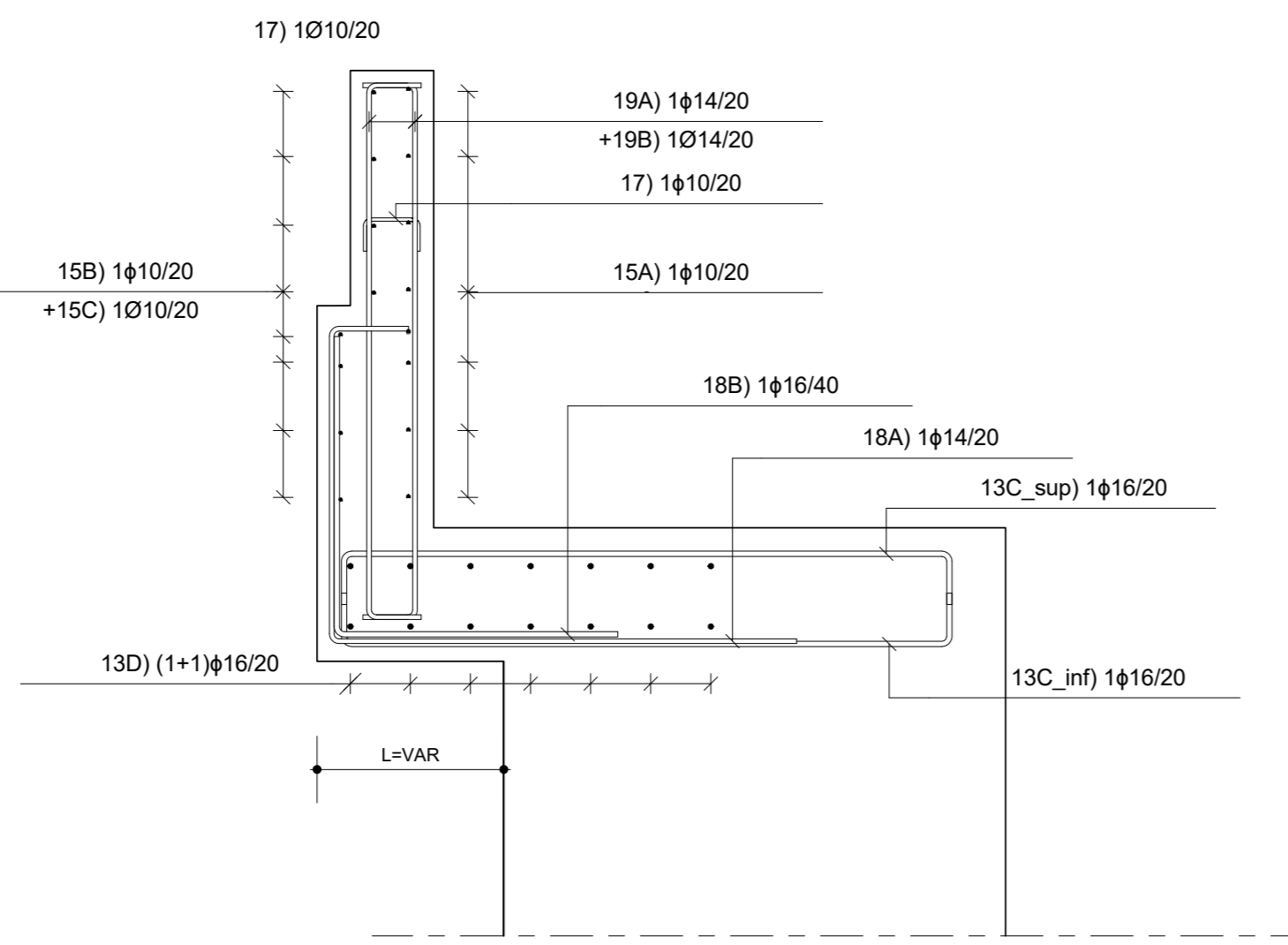
S1021.3 - Spalla lato Bardonecchia - Armatura
1 : 20



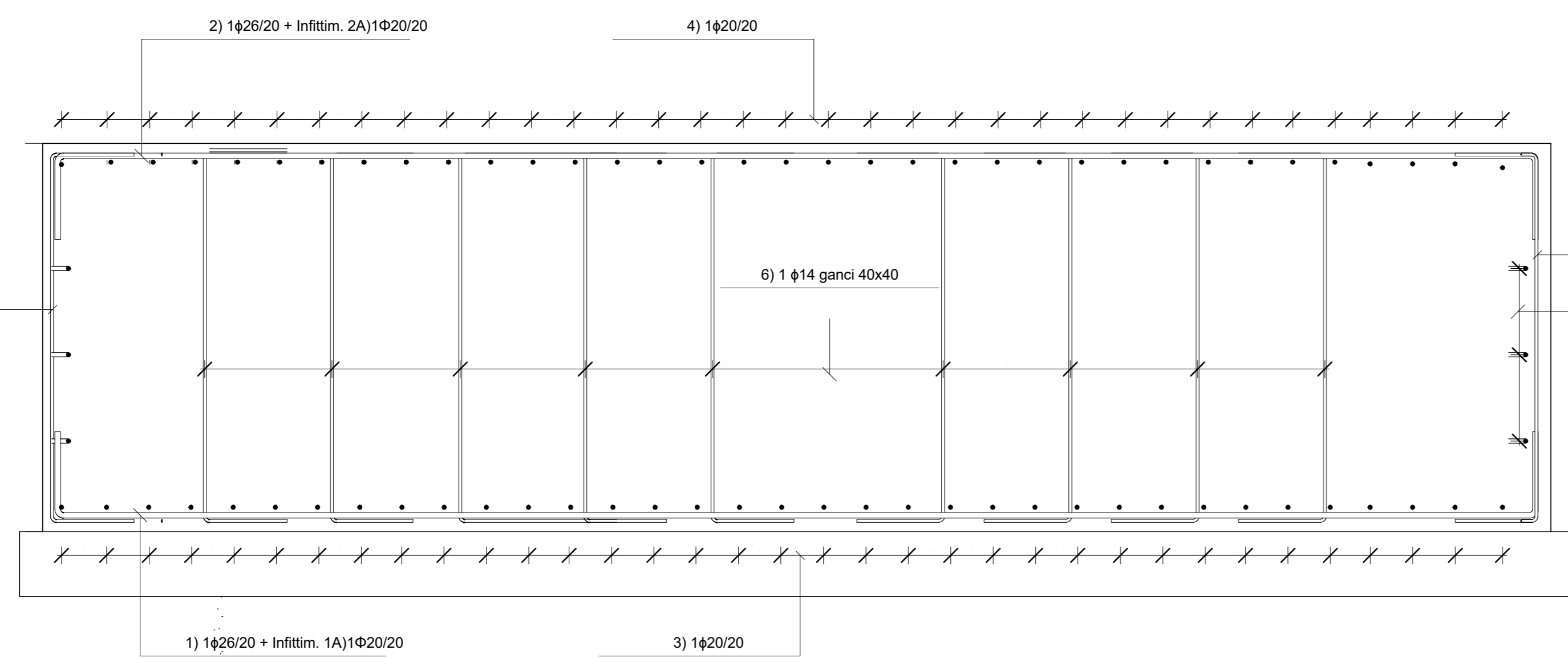
S1024 - Soletta_fondazione-Armatura
1 : 20



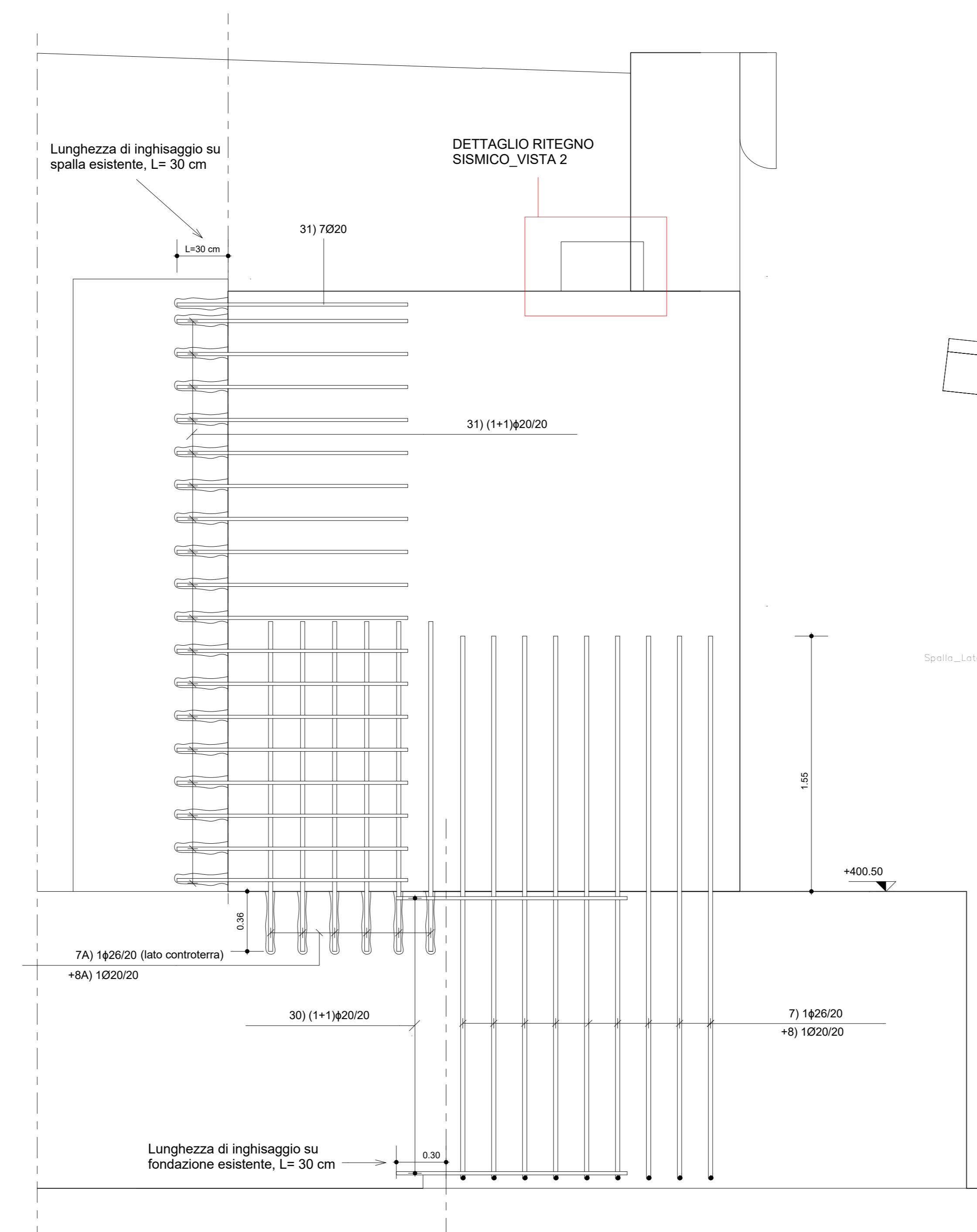
S4036 - Spalla_Lato_Bardonecchia-Armatura
1 : 20



S4036.2 - Spalla_Lato_Bardonecchia-Armatura
1 : 20

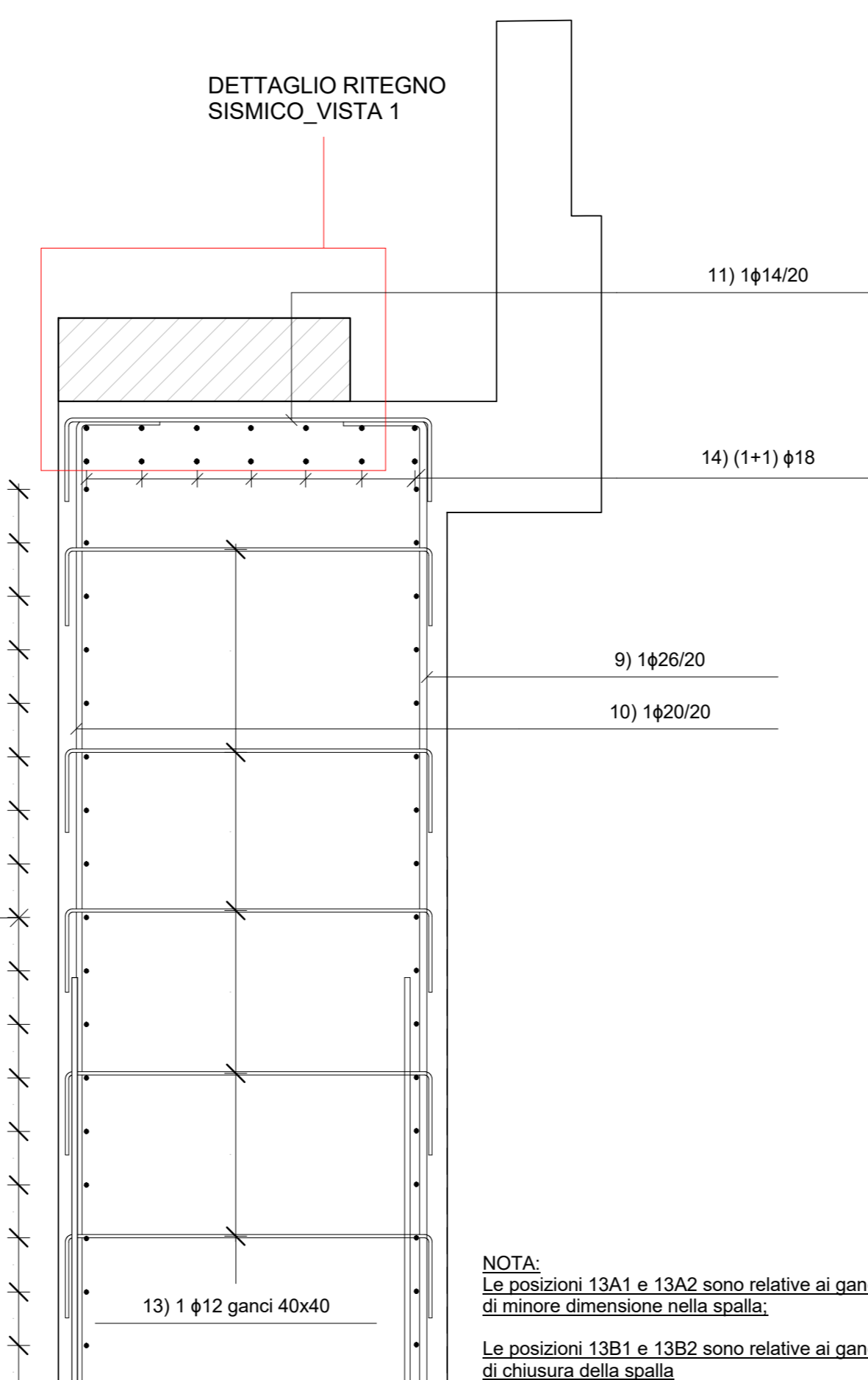


S4037 - Spalla_Lato_Bardonecchia-Armatura_Fondazione
1 : 20

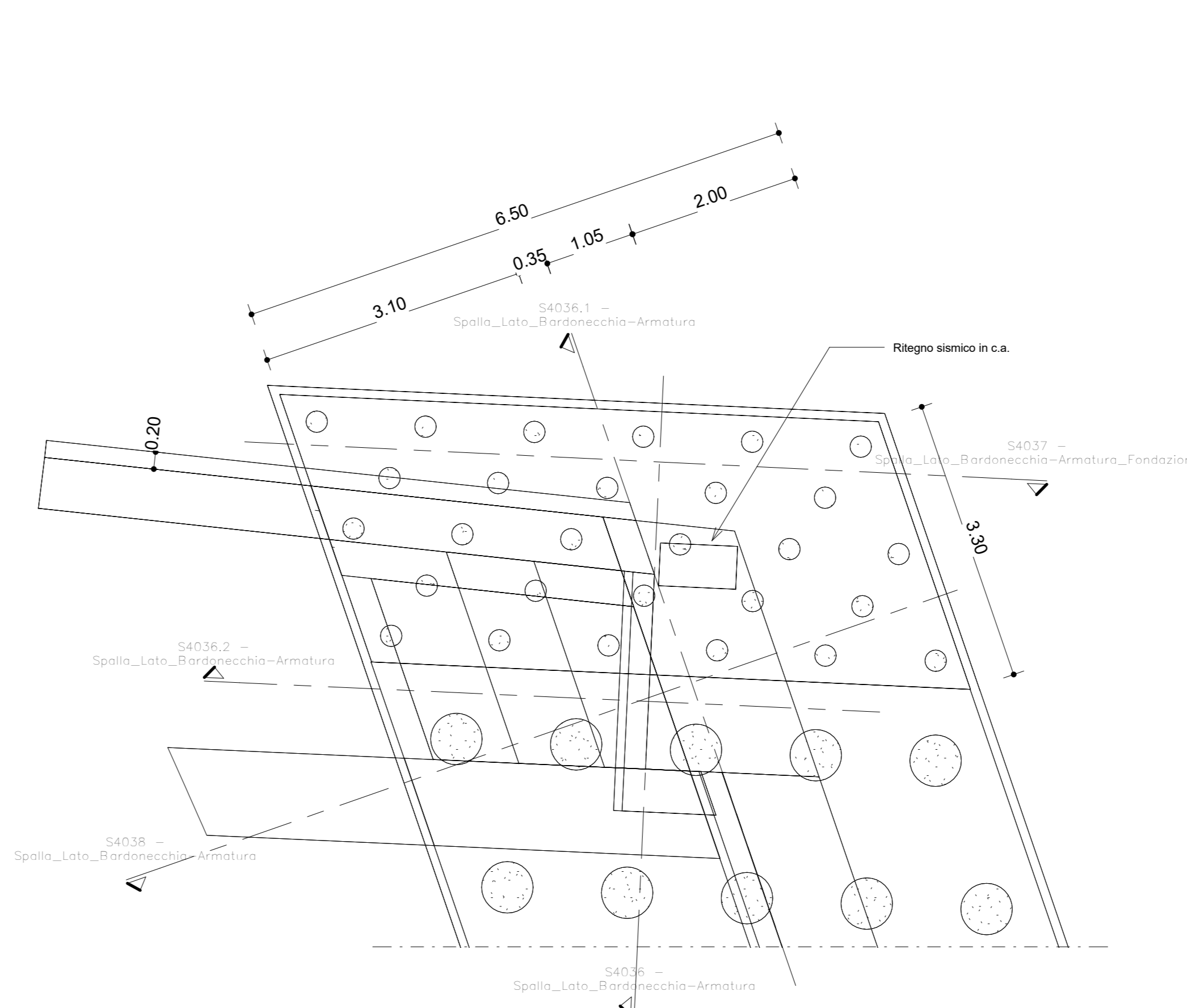


S4038 - Spalla_Lato_Bardonecchia-Armatura
1 : 20

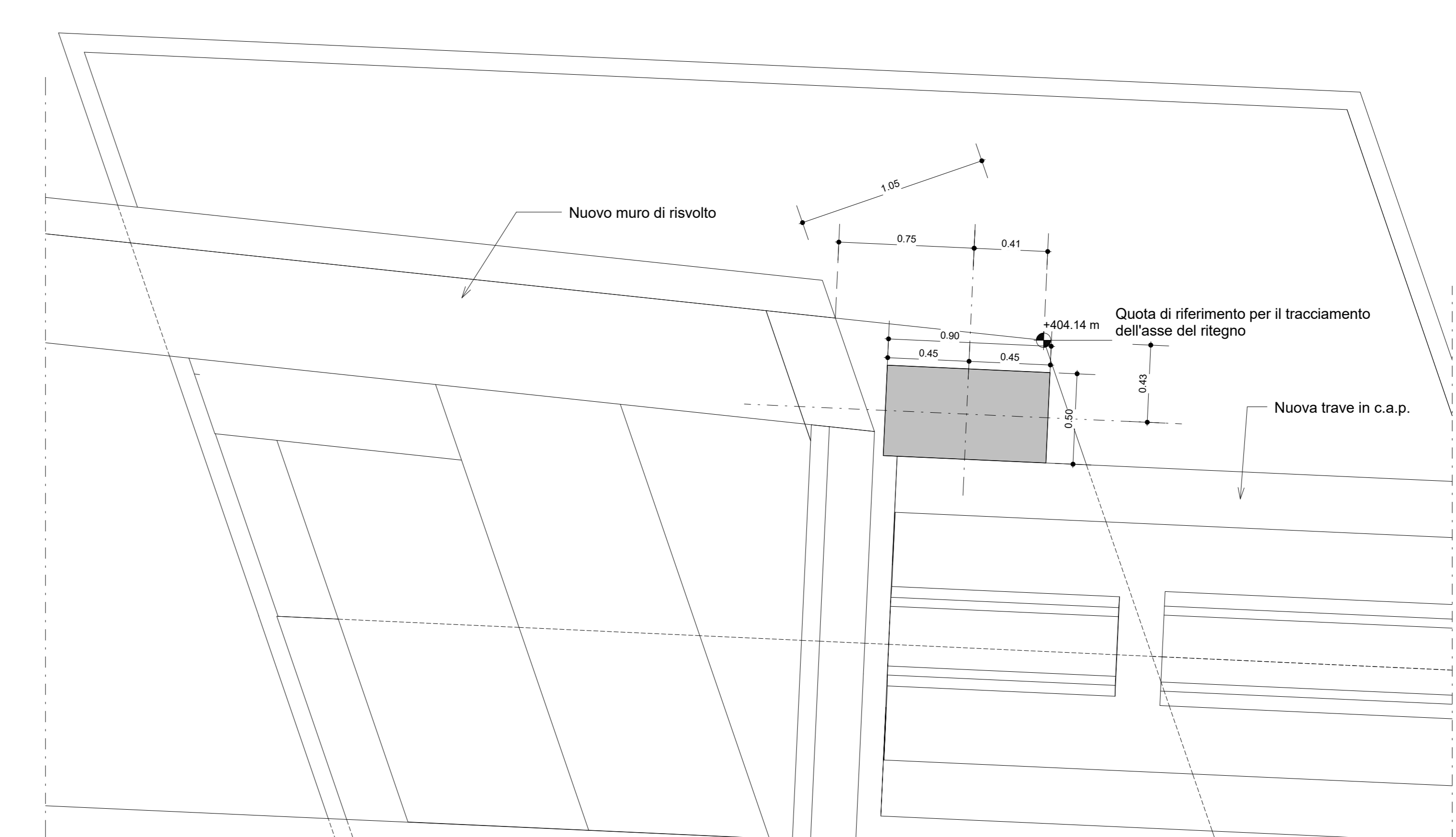
S4036.1 - Spalla_Lato_Bardonecchia-Armatura
1 : 20



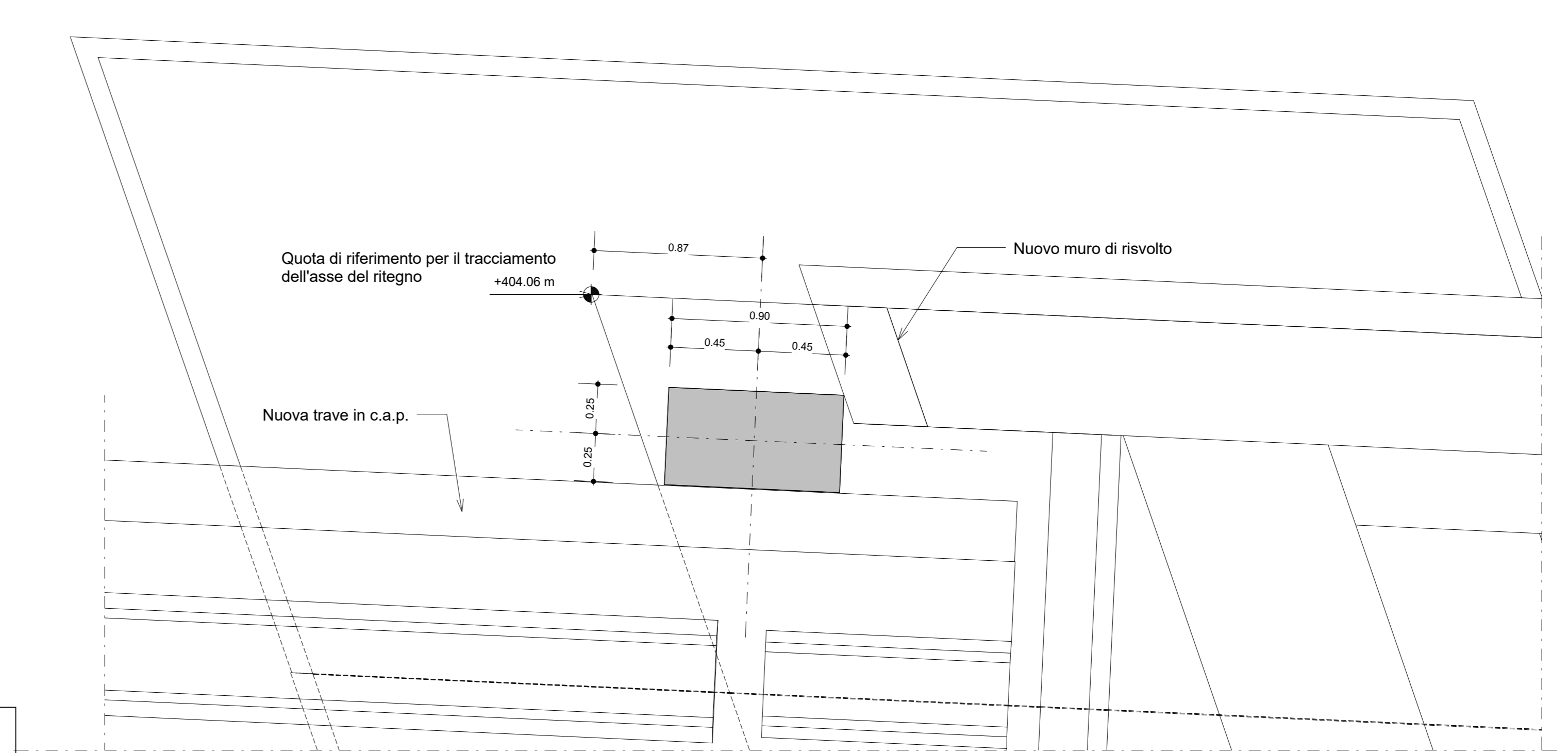
1 : 20



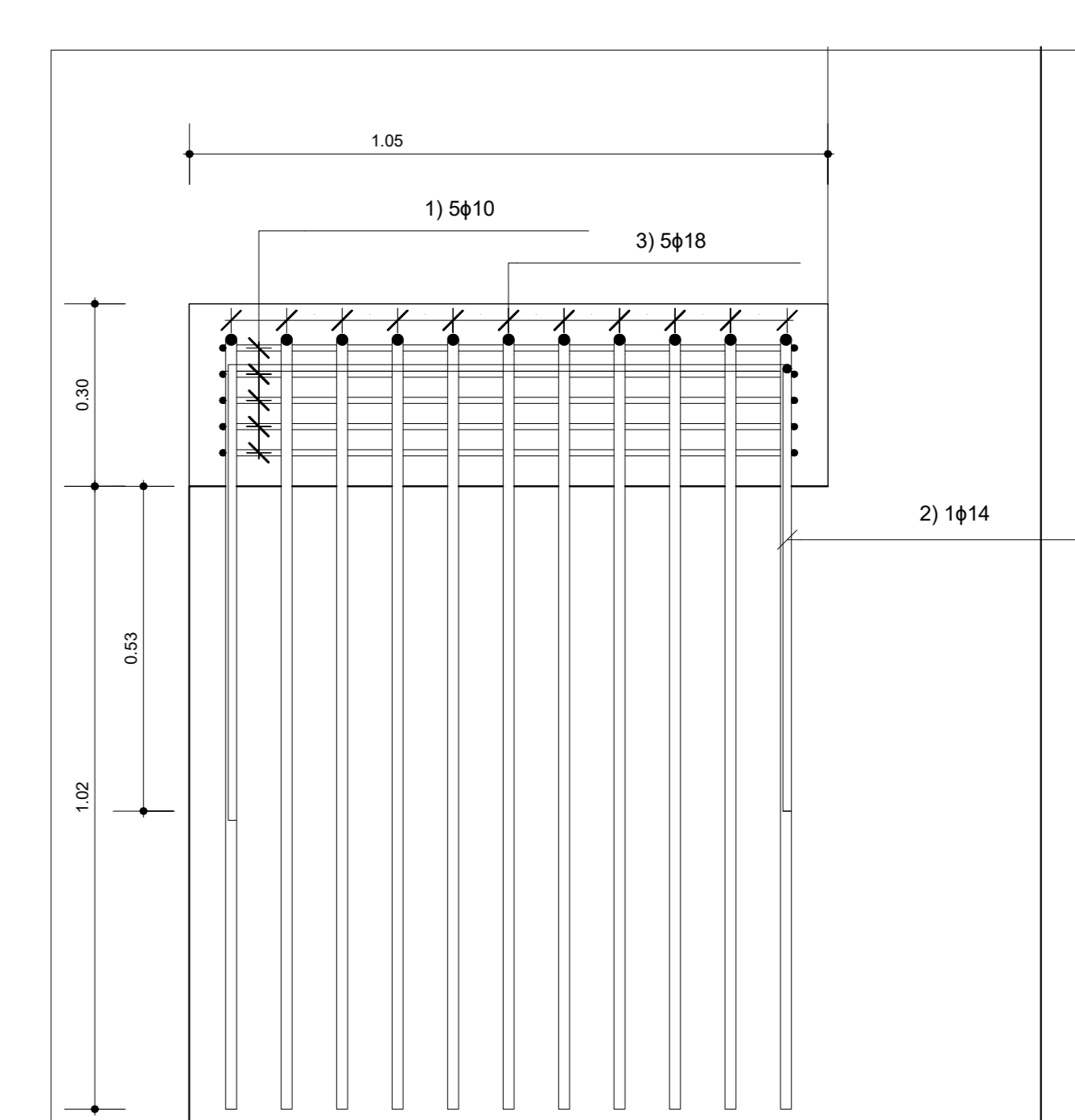
S1021 - Spalla lato Bardonecchia - Armatura
1 : 50



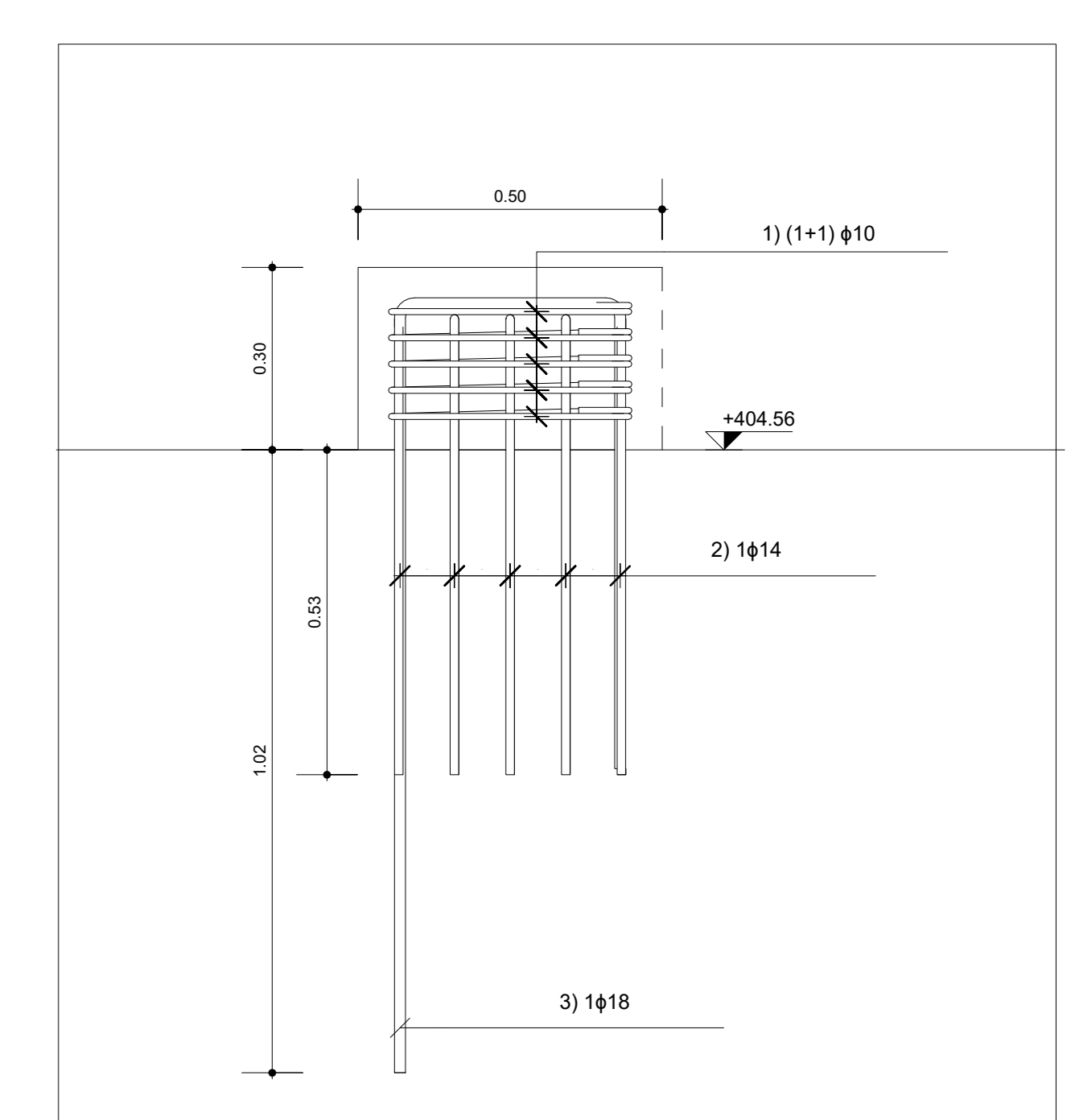
S1022 - Ritegno sismico_Lato Bardonecchia
1 : 20



S1023 - Ritegno sismico_Lato Torino
1 : 20



Dettaglio_ritegno_sismico_vista 1
1 : 10



Dettaglio_ritegno_sismico_vista 2
1 : 10

CARATTERISTICHE DEI MATERIALI (conformi a D.M. 14.01.2008)

CAMPI D'IMPREGNO	CLASSE ESPOSIZIONE AMBIENTALE	CLASSE RESISTENZA	CORRIFERRO (mm)	CAMPI D'IMPREGNO	CLASSE ESPOSIZIONE AMBIENTALE	CLASSE RESISTENZA	CORRIFERRO (mm)
Superfici	XCS	C25/30	Ø10	Superfici	XCS	C25/30	Ø10
Muro di fondazione	XCS	C25/30	Ø10	Muro di fondazione	XCS	C25/30	Ø10
Fondamenta	XCS	C25/30	Ø10	Fondamenta	XCS	C25/30	Ø10
Elementi di collegamento	XCS	C25/30	Ø10	Elementi di collegamento	XCS	C25/30	Ø10
Muro a vista in opera	XCS	C25/30	Ø10	Muro a vista in opera	XCS	C25/30	Ø10

TIPOLOGIA DEL PRODOTTO	ACCIAIO	FA (N/mm²)	Rm (N/mm²)	NOTE
Acciaio per C.A.	S40C	460	540	
Acciaio per C.A.P.	S40C	460	540	

TIPOLOGIA DEL PRODOTTO	ACCIAIO	FA (N/mm²)	Rm (N/mm²)	NOTE
Acciaio da carpenteria metallica	S40C	460	540	

TIPOLOGIA DEL PRODOTTO	ACCIAIO	FA (N/mm²)	Rm (N/mm²)	NOTE
Bulloni	S40C	460	540	

TIPOLOGIA DEL PRODOTTO	ACCIAIO	FA (N/mm²)	Rm (N/mm²)	NOTE
Saldate	S40C	460	540	

TIPOLOGIA DEL PRODOTTO	ACCIAIO	FA (N/mm²)	Rm (N/mm²)	NOTE
Trattamenti protettivi	S40C	460	540	

TIPOLOGIA DEL PRODOTTO	ACCIAIO	FA (N/mm²)	Rm (N/mm²)	NOTE
Corridori di saldatura	S40C	460	540	

NUOVA LINEA TORINO LIONE - NOUVELLE LIGNE LYON TURIN
PARTE COMUNE ITALO-FRANCESE - PARTIE COMMUNE FRANCO-ITALIENNE
LOTTO COSTRUTTIVO 1 / LOT DE CONSTRUCTION 1
CANTIERE OPERATIVO 02C / CHANTIER DE CONSTRUCTION 02C
RILOCALIZZAZIONE DELL'AUTOPORTO DI SUSA
DEPLACEMENT DE L'AUTOPORTO DE SUSE
PROGETTO ESECUTIVO - ETUDES D'EXECUTION
CUP C11J0500030001 - CIG 68232367F
OPERE D'ARTE MINORI
ADEGUAMENTO OPERA PK 24+497
Armatura nuova spalla - Lato Bardonecchia

DATA	DATA DEL PROGETTO	REVISIONE	REVISIONE	REVISIONE	REVISIONE
1	30/06/2011	Progetto definitivo / Plan d'exécution	ALBERTO (DISEGNATORE)	F. DIAMBA (PROGETTISTA)	
2	31/08/2011	Revisione e sviluppo contratto TEL - Revisione Auto del cantiere TEL	ALBERTO (DISEGNATORE)	F. DIAMBA (PROGETTISTA)	
3	30/06/2011	Revisione contratto autovalutazione RMA Check	F. DIAMBA (PROGETTISTA)	F. DIAMBA (PROGETTISTA)	

1 0 2 C C 1 6 1 6 7 0 C A 0 W G **E G C P L 1 3 1 0 B**
SCALA E FIDELITÀ
Come indicato