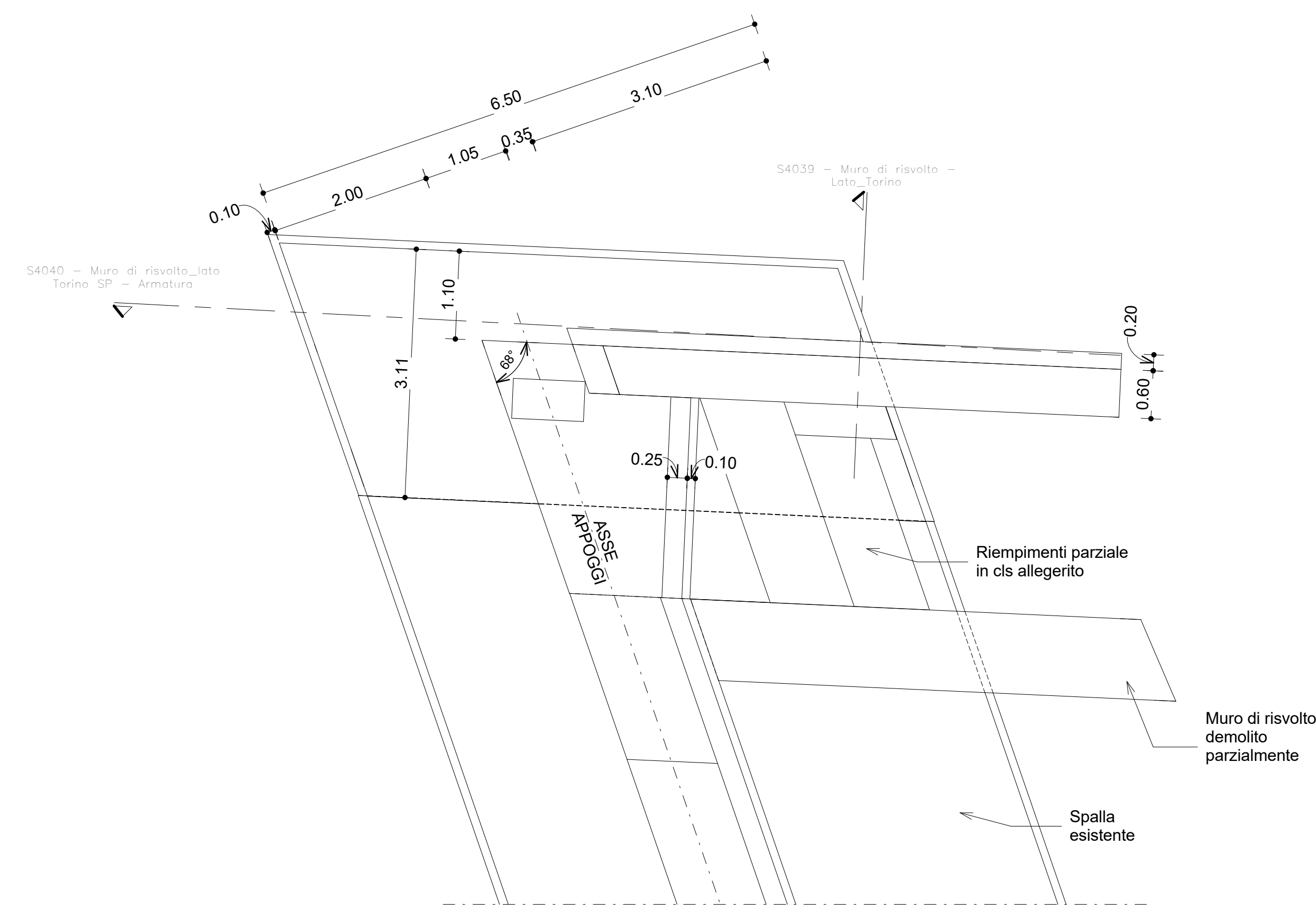


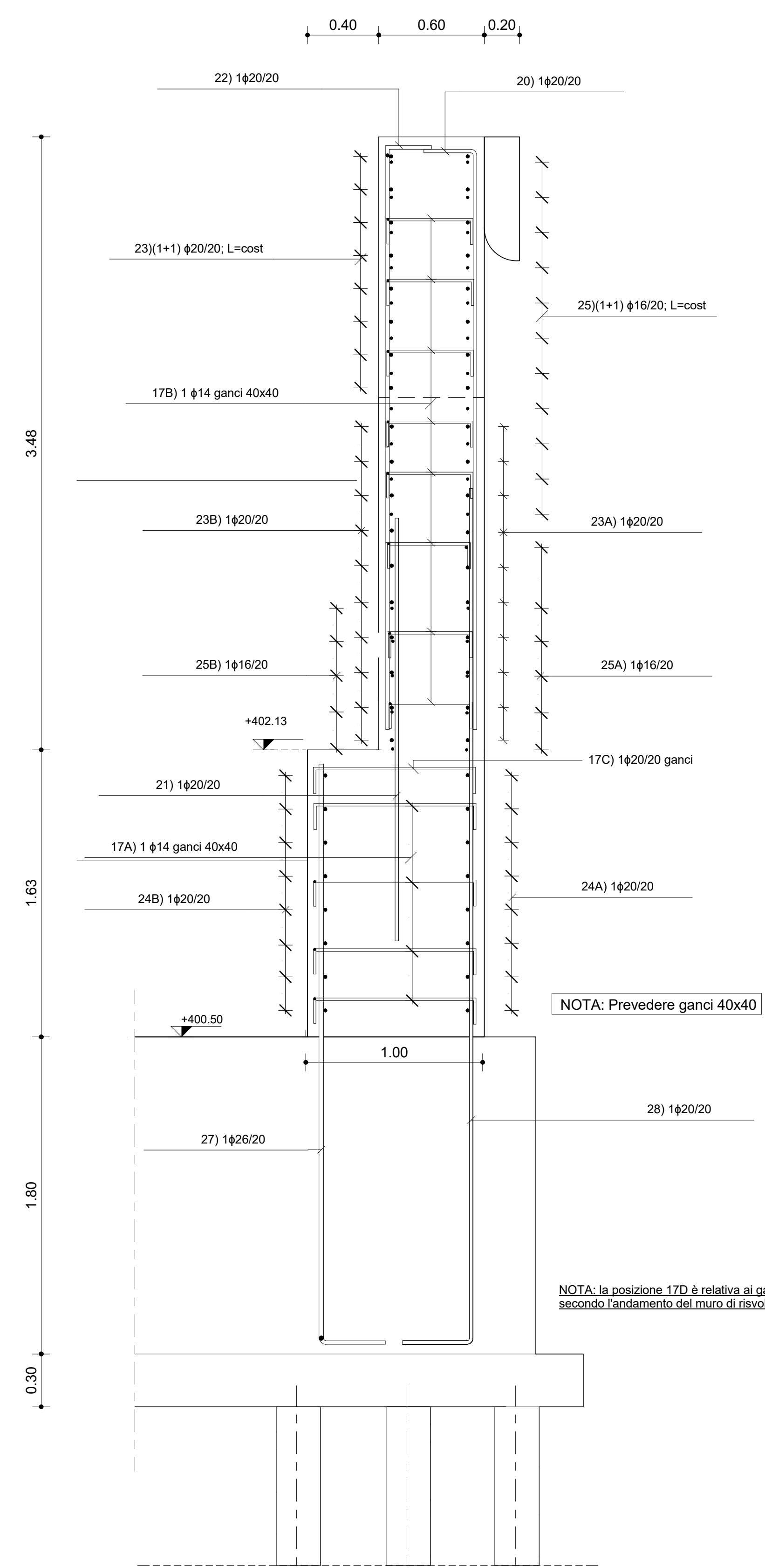
Tabella ferri - Spalla Lato Torino								
Contrassegno	Partizione	Pos.	Commenti	Quantità	φ	Lunghezza effettiva barra	Sagoma	Peso
Spalla-Lato_Torino	Fondazione	1	Ferri_base_orizz	17	26	768 cm		538 kg
Spalla-Lato_Torino	Fondazione	1A	Inffittimenti_orizz	17	20	762 cm		319 kg
Spalla-Lato_Torino	Fondazione	2	Ferri_base_orizz	17	26	768 cm		538 kg
Spalla-Lato_Torino	Fondazione	2A	Inffittimenti_orizz	17	20	762 cm		319 kg
Spalla-Lato_Torino	Fondazione	3	Ferri_base_long_L=cost	30	20	369 cm		273 kg
Spalla-Lato_Torino	Fondazione	3A	Ferri_base_long_L=VAR	10	20	130/320 cm		55 kg
Spalla-Lato_Torino	Fondazione	3B	Ferri_base_long_L=VAR	10	20	130/320 cm		55 kg
Spalla-Lato_Torino	Fondazione	3C	Ferri_base_long_parete	6	20	380 cm		57 kg
Spalla-Lato_Torino	Fondazione	4	Ferri_base_long_L=cost	30	20	368 cm		272 kg
Spalla-Lato_Torino	Fondazione	5	Ganci	18	14	245 cm		53 kg
Spalla-Lato_Torino	Fondazione	6	Ganci	54	14	245 cm		160 kg
Spalla-Lato_Torino	Fondazione	7	Connettori_fondazione_spalla	10	26	366 cm		153 kg
Spalla-Lato_Torino	Fondazione	7A	Connettori_spalla	7	26	185 cm		54 kg
Spalla-Lato_Torino	Fondazione	8	Connettori_fondazione_spalla	10	20	367 cm		90 kg
Spalla-Lato_Torino	Fondazione	8A	Connettori_spalla	6	20	194 cm		29 kg
Spalla-Lato_Torino	Spalla	9	Ferri_base_vert	16	26	379 cm		253 kg
Spalla-Lato_Torino	Spalla	10	Ferri_base_vert	16	20	380 cm		150 kg
Spalla-Lato_Torino	Spalla	11	Ganci_chiusura	14	14	186 cm		31 kg
Spalla-Lato_Torino	Spalla	12	Ferri_base_orizz	36	16	399 cm		227 kg
Spalla-Lato_Torino	Spalla	13	Ganci	40	12	186 cm		66 kg
Spalla-Lato_Torino	Spalla	13A1	Ganci	10	12	146 cm		13 kg
Spalla-Lato_Torino	Spalla	13A2	Ganci	2	12	150 cm		3 kg
Spalla-Lato_Torino	Spalla	13B1	Ganci_chiusura	2	12	190 cm		3 kg
Spalla-Lato_Torino	Spalla	13B2	Ganci_chiusura	16	12	190 cm		26 kg
Spalla-Lato_Torino	Spalla	13C_inf	Ferri_ringrosso_L=VAR	16	16	337/217 cm		59 kg
Spalla-Lato_Torino	Spalla	13C_sup	Ferri_ringrosso_L=VAR	16	16	337/217 cm		58 kg
Spalla-Lato_Torino	Spalla	13D	Ferri_ringrosso	16	16	326 cm		82 kg
Spalla-Lato_Torino	Spalla	14	Tiranti_orizz_sup	14	18	330 cm		100 kg
Spalla-Lato_Torino	Paraghiaia	15	Ferri_base_long	16	10	325 cm		31 kg
Spalla-Lato_Torino	Paraghiaia	17	Ganci	13	10	37 cm		3 kg
Spalla-Lato_Torino	Muro_andatore	17A	Ganci	32	14	80 cm		47 kg
Spalla-Lato_Torino	Muro_andatore	17B	Ganci	100	14	80 cm		96 kg
Spalla-Lato_Torino	Muro_andatore	17C	Ganci	8	20	166 cm		33 kg
Spalla-Lato_Torino	Muro_andatore	17D	Ganci	10	14	130 cm		16 kg
Spalla-Lato_Torino	Paraghiaia	18	Ferri connessione_paraghiaia	17	14	240 cm		49 kg
Spalla-Lato_Torino	Paraghiaia	18A	Inffittim_paraghiaia	13	14	253 cm		40 kg
Spalla-Lato_Torino	Paraghiaia	18B	Inffittim_paraghiaia	7	16	172 cm		19 kg
Spalla-Lato_Torino	Paraghiaia	19	Staffe-paraghiaia	26	14	190 cm		59 kg
Spalla-Lato_Torino	Muro_andatore	20	Ferri_base_vert_L=cost	19	20	356 cm		167 kg
Spalla-Lato_Torino	Muro_andatore	20A	Ferri_base_vert_L=VAR	15	20	160/350 cm		93 kg
Spalla-Lato_Torino	Muro_andatore	21	Inffittimenti_vert	18	20	240 cm		107 kg
Spalla-Lato_Torino	Muro_andatore	22	Ferri_base_vert_L=cost	19	20	356 cm		167 kg
Spalla-Lato_Torino	Muro_andatore	22A	Ferri_base_vert_L=VAR	14	20	160/350 cm		84 kg
Spalla-Lato_Torino	Muro_andatore	23	Ferri_base_orizz_L=cost	16	20	660 cm		281 kg
Spalla-Lato_Torino	Muro_andatore	23A	Ferri_base_orizz_L=VAR	10	20	345/630 cm		119 kg
Spalla-Lato_Torino	Muro_andatore	23B	Ferri_base_orizz_L=VAR	10	20	345/630 cm		119 kg
Spalla-Lato_Torino	Muro_andatore	24	Ferri_base_orizz-L=cost	8	20	358 cm		71 kg
Spalla-Lato_Torino	Muro_andatore	24B	Ferri_base_orizz-L=cost	8	20	358 cm		71 kg
Spalla-Lato_Torino	Muro_andatore	25	Inffittimenti_orizz-L=cost	22	16	580 cm		200 kg
Spalla-Lato_Torino	Muro_andatore	25A	Inffittimenti_orizz-L=VAR	6	16	410/535 cm		44 kg
Spalla-Lato_Torino	Muro_andatore	25B	Inffittimenti_orizz-L=VAR	5	16	410/535 cm		36 kg

Tabella ferri - Spalla Lato Torino								
Contrassegno	Partizione	Pos.	Commenti	Quantità	φ	Lunghezza effettiva barra	Sagoma	Peso
Spalla-Lato_Torino	Connettori	26A	Connettori_paraghiaia-muro_andatore	9	20	240 cm		53 kg
Spalla-Lato_Torino	Connettori	26B	Connettori_spalla-muro_andatore	18	20	341 cm		151 kg
Spalla-Lato_Torino	Connettori	27	Connettori_fondazione_spalla	16	26	366 cm		244 kg
Spalla-Lato_Torino	Connettori	28	Connettori_fondazione-spalla	17	20	523 cm		219 kg
Spalla-Lato_Torino	Connettori	29	Connettori_fondazione-muro_andatore	4	20	523 cm		52 kg
Spalla-Lato_Torino	Connettori	30	Connettori_fondazione	86	20	140 cm		297 kg
Spalla-Lato_Torino	Connettori	31	Connettori_spalla	41	20	140 cm		142 kg
Spalla-Lato_Torino	Fondazione	32	Micropali_maniglie	224	16	110cm		374 kg
Totale generale: 709				1300				7500 kg



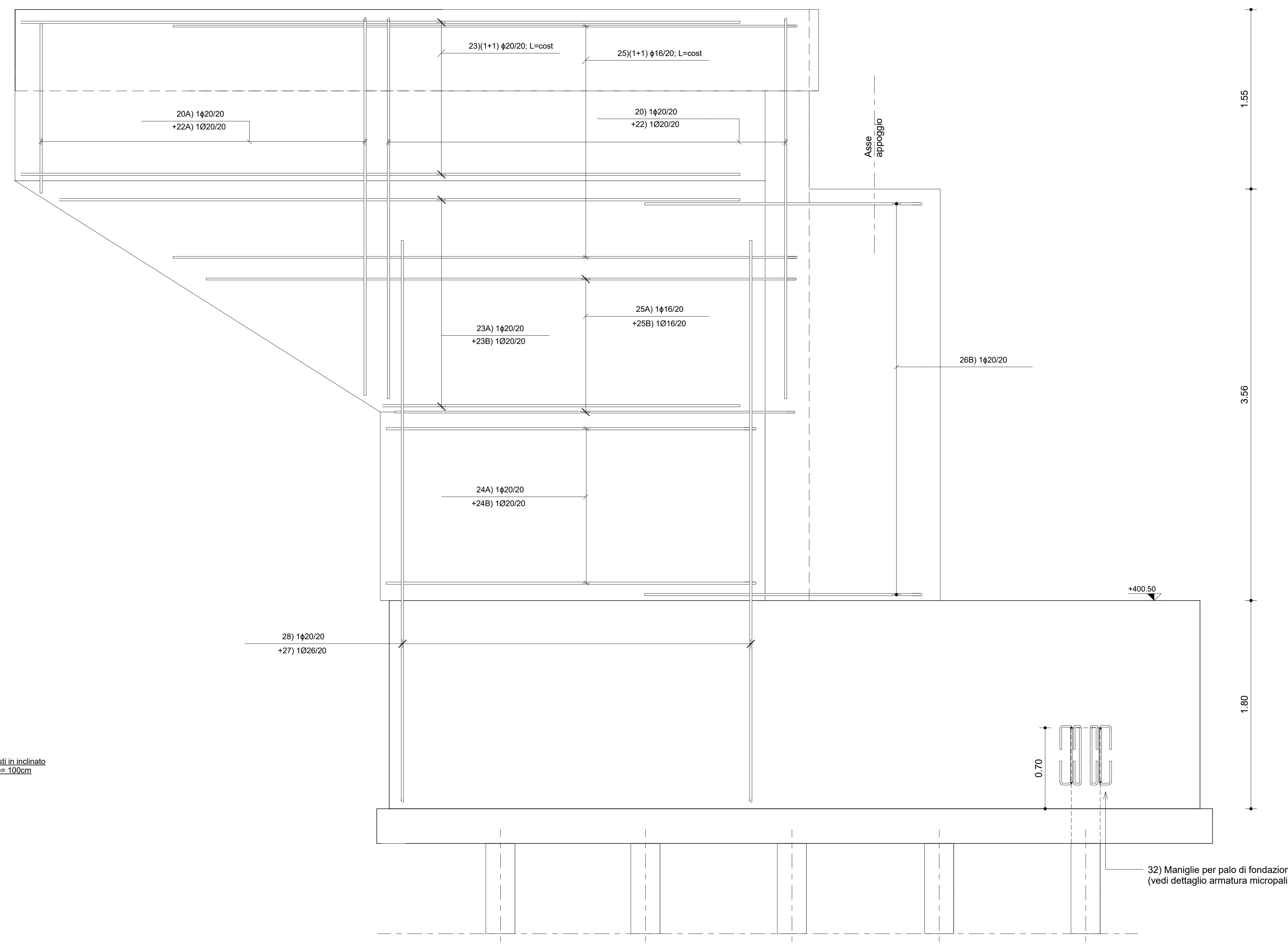
S1025 - Spalla lato Torino SP - Armatura

1 : 50



S4039 - Muro di risvolto - Lato_Torino

1 : 20



S4040 - Muro di risvolto lato Torino SP - Armatura

1 : 20

CARATTERISTICHE DEI MATERIALI (conformi a D.M. 14.01.2008)

CALCESTRUZZO							
CAMPI DI RIFERIMENTO	CLASSE ESPOSIZIONE AMBIENTALE	CLASSE RESISTENZA (Rck [N/mm²])	COMPRESO (fcm [N/mm²])	CLASSE ESPOSIZIONE AMBIENTALE	CLASSE RESISTENZA (Rk [N/mm²])	COMPRESO (fck [N/mm²])	NOTE
Mogesi	C13/15	13	15	C13/15	13	15	
Muro per moltiplo	C20/25	20	25	C20/25	20	25	
Fondazione	C25/30	25	30	C25/30	25	30	
Elementi spalla	C25/30	25	30	C25/30	25	30	
Muro a vista in opera	C25/30	25	30	C25/30	25	30	

ACCIAIO PER C.A.			
TIPOLOGIA DEL PRODOTTO	ACCIAIO	f _{yk} (N/mm²)	f _{tk} (N/mm²)
Tiranti lunghi	A 40	460	460
Barre di armatura	A 24	240	240

ACCIAIO PER C.A.P.			
TIPOLOGIA DEL PRODOTTO	ACCIAIO	f _{yk} (N/mm²)	f _{tk} (N/mm²)
Acciaio per armatura passiva	A 24	240	240
Acciaio per armatura attiva	A 24	240	240

BULLONI			
TIPOLOGIA DEL PRODOTTO	ACCIAIO	f _{yk} (N/mm²)	f _{tk} (N/mm²)
Acciaio per bulloneria	A 40	460	460
Acciaio per bulloneria passiva	A 24	240	240

NUOVA LINEA TORINO LIONE - NOUVELLE LIGNE LYON TURIN
 PARTE COMUNE ITALO-FRANCESE - PARTIE COMMUNE FRANCO-ITALIENNE
 LOTTO COSTRUTTIVO 1 LOT DE CONSTRUCTION 1
 CANTIERE OPERATIVO 02C CHANTIER DE CONSTRUCTION 02C
 RILCIALIZZAZIONE DELL'AUTOPORTO DI SUSÀ
 DEPLACEMENT DE L'AUTOPORTO DE SUSE
 PROGETTO ESECUTIVO - ETUDES D'EXECUTION
 CUP C11J05000030001 - CIG 682325367F

OPERE D'ARTE MINORI
 ADEGUAMENTO OPERA PK 24+497
 Armatura nuova spalla - Lato Torino

Indice	Data	Modifiche	Elaborato da	Verificato da	Autore per l'azienda
0	30/04/2017	Primo disegno / Prima emissione	N. NIKOLAI (SUSANNA)	L. SABBERS (JUGNET ENG)	F. CHABRO (SUSANNA)
A	31/08/2017	Revisione su appunti commenti TET / Revisione sulla armatura TET	N. NIKOLAI (SUSANNA)	L. SABBERS (JUGNET ENG)	F. CHABRO (SUSANNA)
B	30/09/2018	Modifica per adeguamento Norme CEN	F. LUCIC (JUGNET ENG)	F. LUCIC (JUGNET ENG)	L. SABBERS (JUGNET ENG)

1 0 2 C C 1 6 1 6 7 0 C A 0 W G E G C P L 1 3 1 1 B

ANNO DI REALIZZAZIONE: 2017
 AUTORE: N. NIKOLAI (SUSANNA)
 VERIFICATORE: L. SABBERS (JUGNET ENG)
 AUTORE PER L'AZIENDA: F. CHABRO (SUSANNA)

SCALE: Come indicato