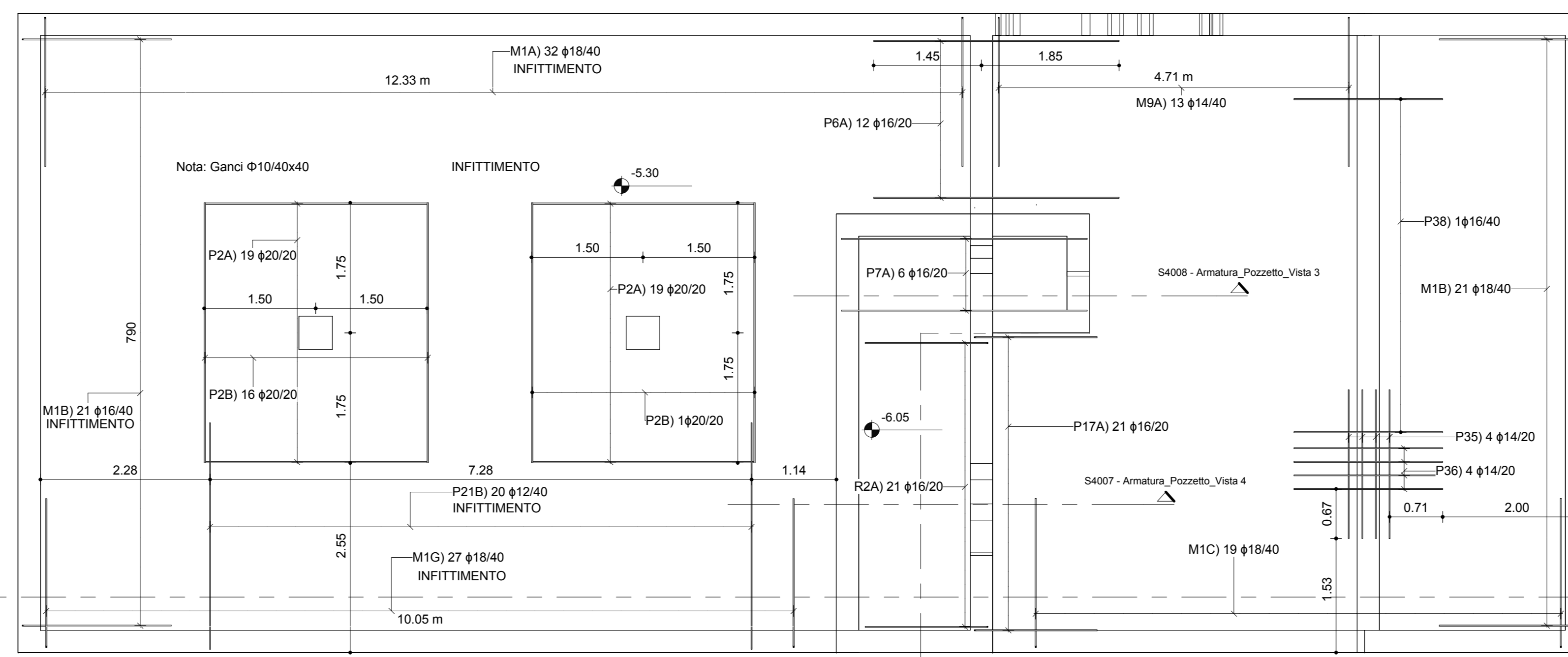


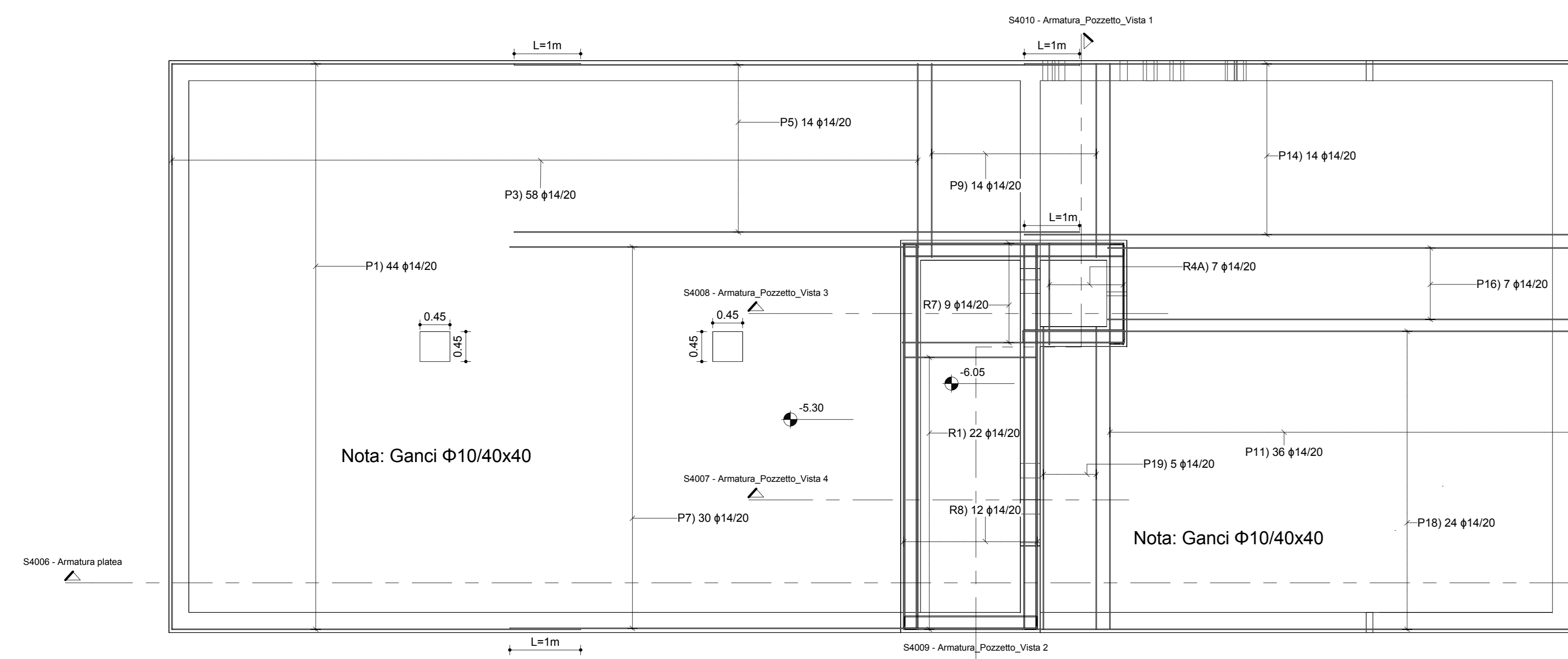
S1007 - Pianta Armatura inferiore platea
1 : 50

PREVEDERE RIPRESE MURI
TAV. IMA2_O_8_E_IM_PL_1405_A



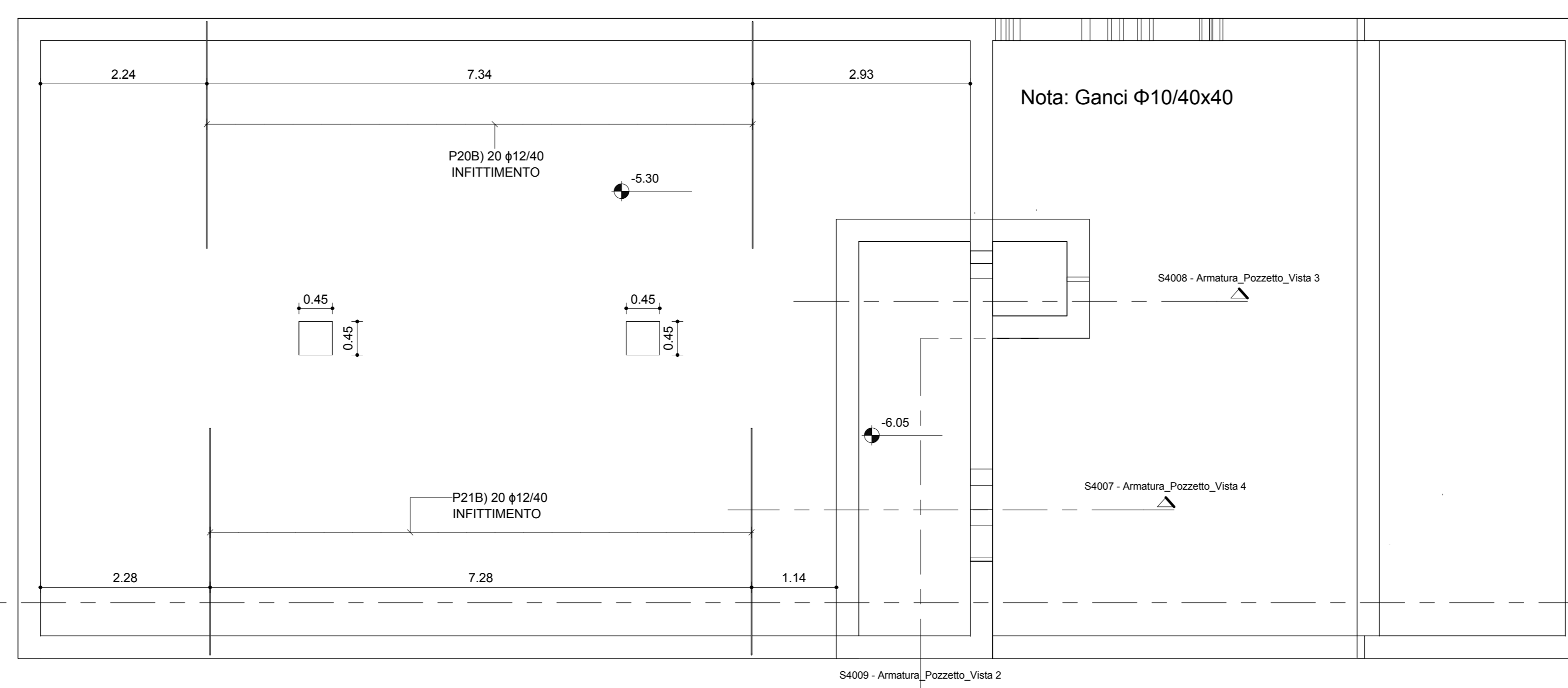
S1008 - Pianta Armatura inferiore platea_infiltrimenti
1 : 50

PREVEDERE RIPRESE MURI
TAV. IMA2_O_8_E_IM_PL_1405_A



S1009 - Pianta Armatura superiore platea
1 : 50

PREVEDERE RIPRESE MURI
TAV. IMA2_O_8_E_IM_PL_1405_A



S1010 - Pianta Armatura superiore platea_infiltrimenti
1 : 50

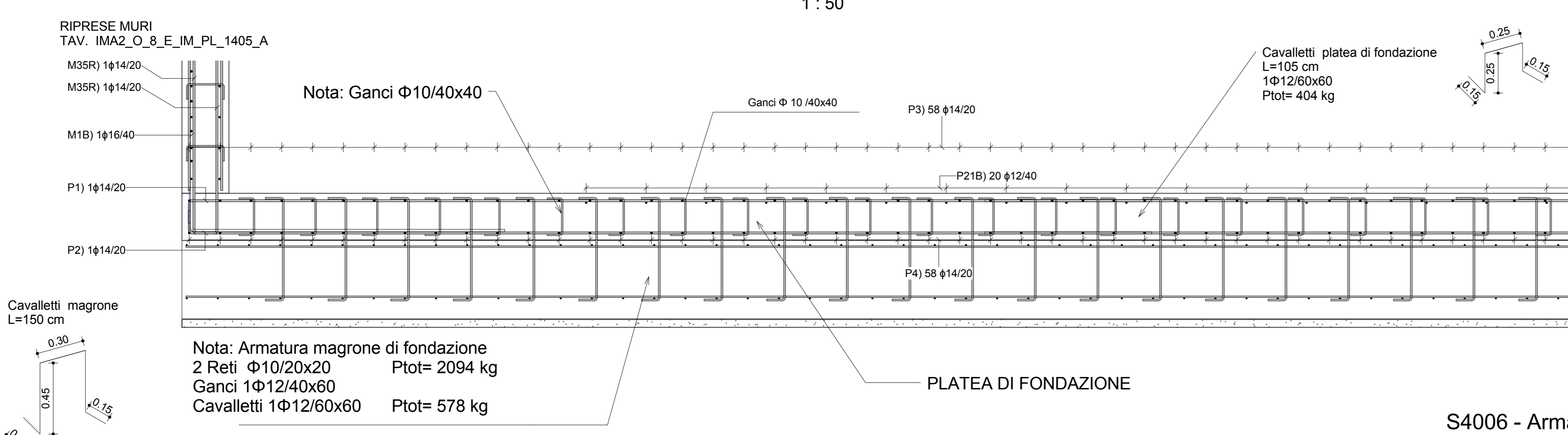
PREVEDERE RIPRESE MURI
TAV. IMA2_O_8_E_IM_PL_1405_A

Abaco delle armature_PLATEA									
Partizione	Posizione	Quantità	Diametro barra	A	B	C	Lunghezza barra	Sagoma	Peso
PLATEA	2	1	14	15	580	15	606 cm		7 kg
PLATEA	3	376	10	0	0	0			2094 kg
PLATEA	M1B	21	18	200	200	0	398 cm		167 kg
PLATEA	M1G	27	18	200	200	0	398 cm		215 kg
PLATEA	P1	44	14	615	15	0	628 cm		334 kg
PLATEA	P2	44	14	615	15	0	628 cm		334 kg
PLATEA	P2A	38	20	300	0	0	300 cm		281 kg
PLATEA	P2B	32	20	350	0	0	350 cm		276 kg
PLATEA	P3	58	14	15	852	15	878 cm		615 kg
PLATEA	P4	58	14	15	852	15	878 cm		615 kg
PLATEA	P5	14	14	850	0	0	850 cm		144 kg
PLATEA	P6	14	14	850	0	0	850 cm		144 kg
PLATEA	P6A	12	16	330	0	0	330 cm		63 kg
PLATEA	P7	30	14	15	615	0	628 cm		228 kg
PLATEA	P7A	6	16	330	0	0	330 cm		31 kg
PLATEA	P8	30	14	15	615	0	628 cm		228 kg
PLATEA	P9	14	14	15	292	15	318 cm		54 kg
PLATEA	P10	14	14	15	292	15	318 cm		54 kg
PLATEA	P11	36	14	15	850	15	876 cm		381 kg
PLATEA	P12	36	14	15	850	15	876 cm		381 kg
PLATEA	P13	14	14	15	825	0	838 cm		142 kg
PLATEA	P14	14	14	15	825	0	838 cm		142 kg
PLATEA	P15	7	14	15	700	15	726 cm		61 kg
PLATEA	P16	7	14	15	700	15	726 cm		61 kg
PLATEA	P17	24	14	15	828	15	854 cm		248 kg
PLATEA	P17A	21	16	165	16	0	179 cm		59 kg
PLATEA	P18	24	14	15	828	15	854 cm		248 kg
PLATEA	P19	5	14	15	455	15	481 cm		29 kg
PLATEA	P20	5	14	15	455	15	481 cm		29 kg
PLATEA	P20B	20	12	15	305	0	318 cm		56 kg

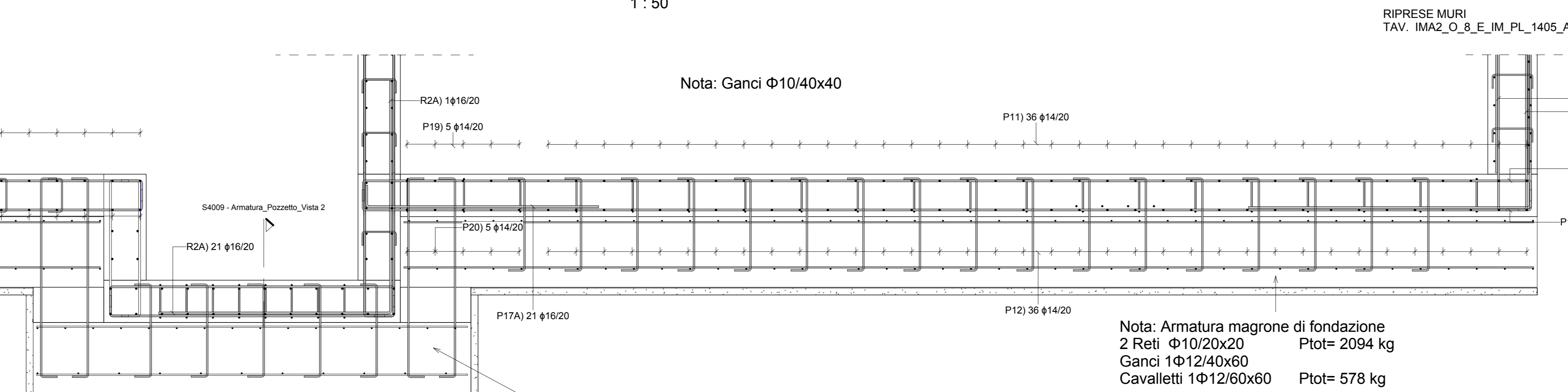
Peso armatura aggiuntiva magrone di fondazione:
- 2 Reti $\Phi 10/20 \times 20$ Ptot= 2094 kg
- Cavalletti L=150 $1\Phi 12/60 \times 60$ Ptot= 578 kg

Abaco delle armature_PLATEA									
Partizione	Posizione	Quantità	Diametro barra	A	B	C	Lunghezza barra	Sagoma	Peso
PLATEA	P21B	20	12	15	305	0	318 cm		56 kg
PLATEA	P35	4	14	200	0	0	200 cm		10 kg
PLATEA	P36	4	14	200	0	0	200 cm		10 kg
PLATEA	P38	13	16	200	0	0	200 cm		41 kg
PLATEA	R1	22	14	15	202	15	228 cm		61 kg
PLATEA	R2	22	14	15	202	15	228 cm		61 kg
PLATEA	R2A	21	16	165	165	0	328 cm		109 kg
PLATEA	R3	30	14	14	97	14	120 cm		43 kg
PLATEA	R4	30	14	14	97	14	120 cm		43 kg
PLATEA	R4A	7	14	15	153	15	179 cm		15 kg
PLATEA	R5	7	14	15	153	15	179 cm		15 kg
PLATEA	R6	9	14	15	334	15	359 cm		39 kg
PLATEA	R7	9	14	15	334	15	359 cm		39 kg
PLATEA	R8	12	14	15	580	15	606 cm		88 kg
PLATEA	R9	12	14	15	580	15	606 cm		88 kg
PLATEA	R10	2	14	15	580	15	606 cm		15 kg
PLATEA	R11	2	14	15	580	15	606 cm		15 kg
PLATEA	R12	4	14	15	580	15	606 cm		29 kg
PLATEA	R13	4	14	15	580	15	606 cm		29 kg
PLATEA	R16	4	14	15	330	15	356 cm		17 kg
PLATEA	R17	4	14	15	330	15	356 cm		17 kg
PLATEA	R18	2	14	15	153	15	179 cm		4 kg
PLATEA	R19	2	14	15	153	15	179 cm		4 kg
PLATEA	R20	7	14	15	100	15	126 cm		11 kg
PLATEA	R21	7	14	15	100	15	126 cm		11 kg
PLATEA	R22	4	14	15	200	15	225 cm		11 kg
PLATEA	S24_GANCI	1674	10	10	24	10	41 cm		421 kg
PLATEA	S25_GANCI	686	12	12	66	12	86 cm		526 kg
PLATEA	S26_GANCI	44	12	12	141	12	161 cm		63 kg
Totale generale:									202 3714

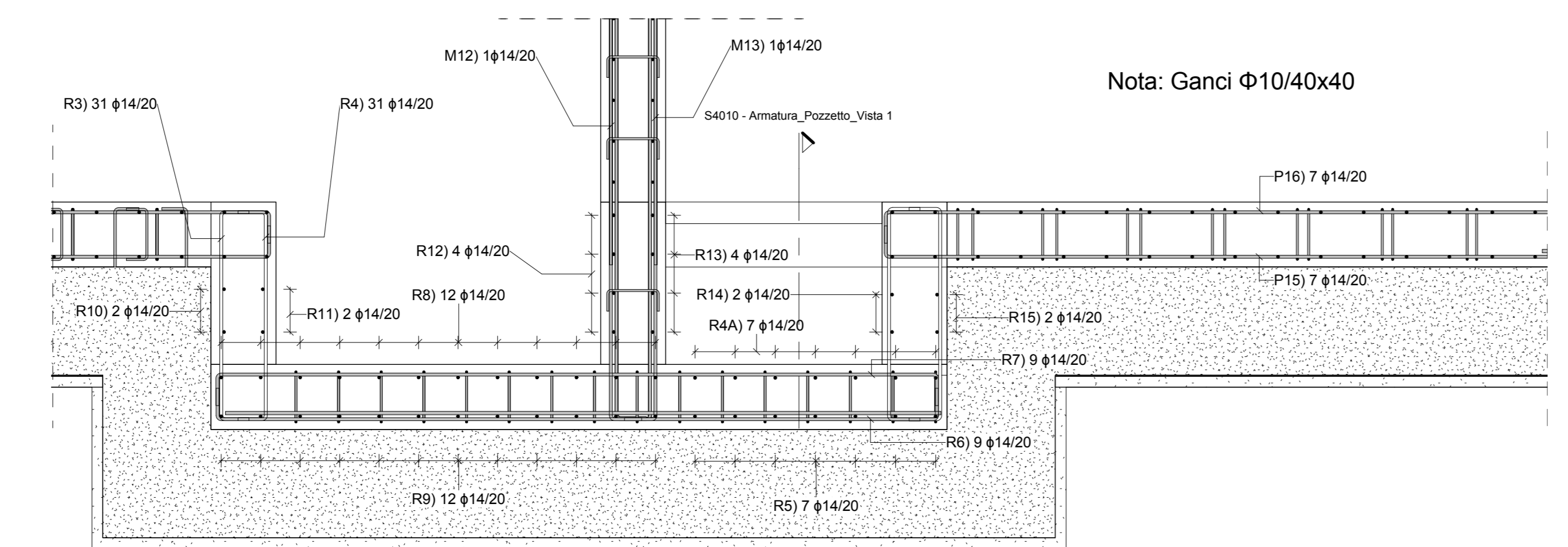
Peso armatura aggiuntiva platea:
- Cavalletti L=105cm $1\Phi 12/60 \times 60$ Ptot= 404 kg



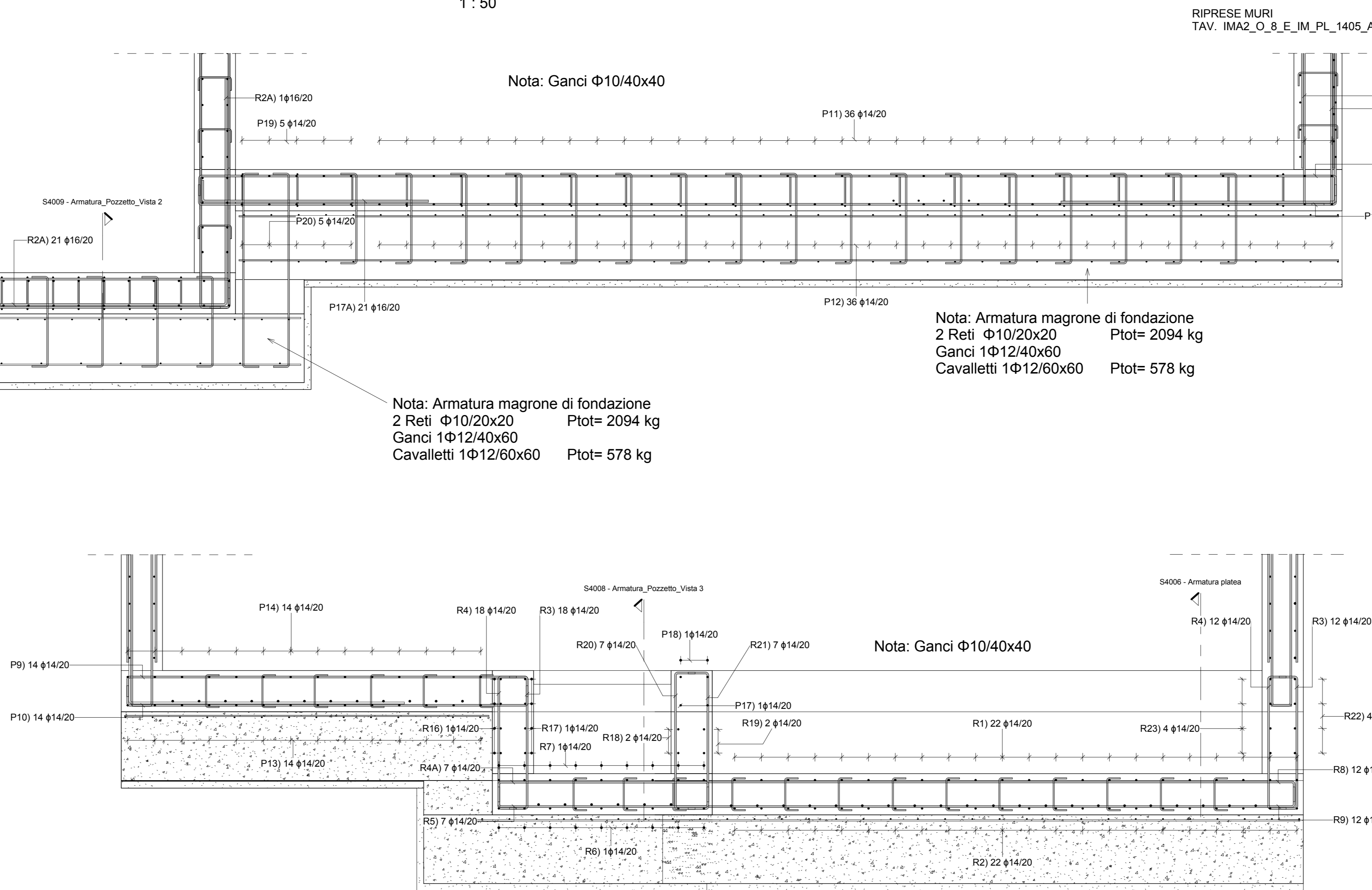
S4006 - Armatura platea
1 : 20



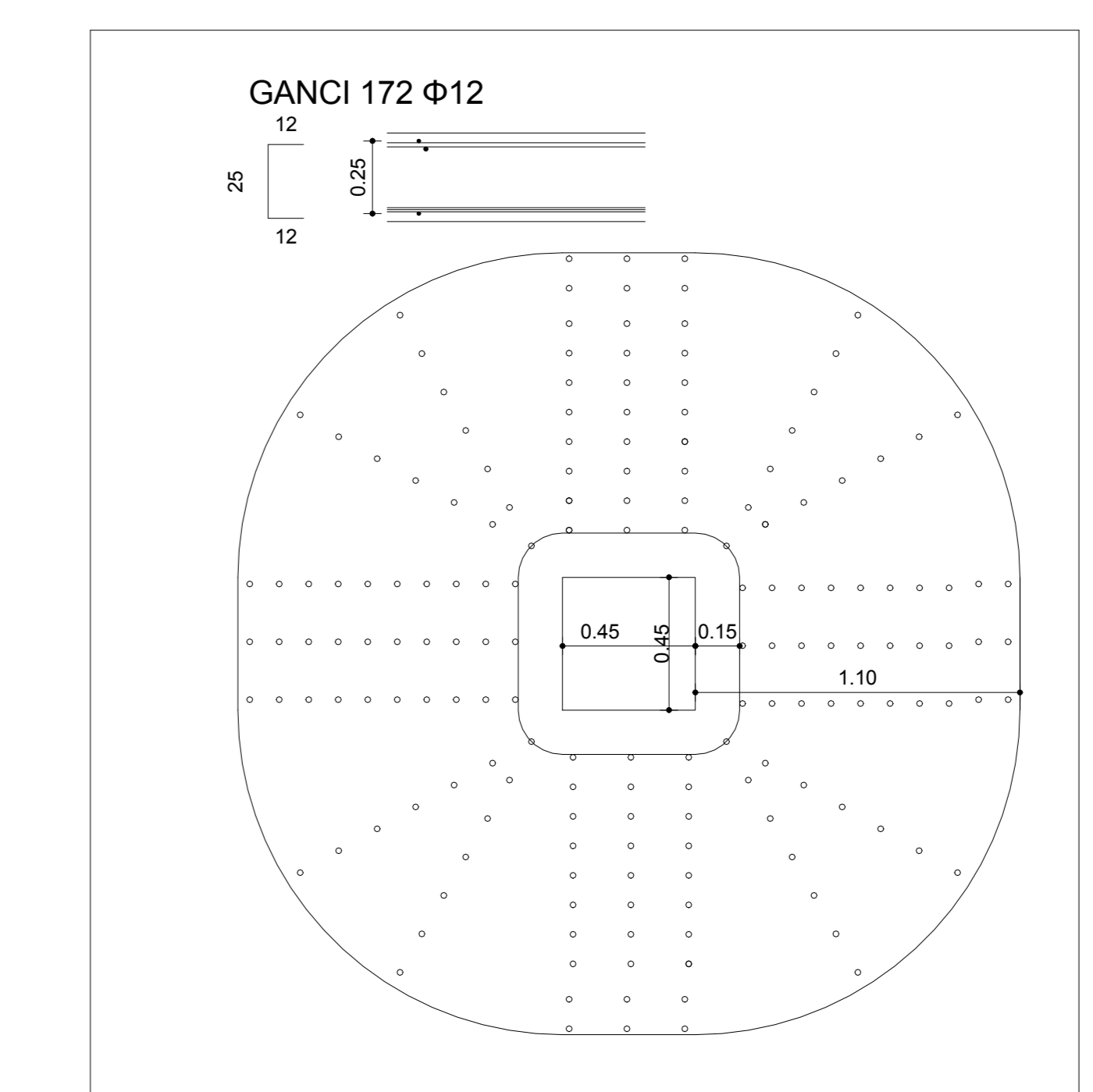
S4007 - Armatura_Pozzetto_Vista 4
1 : 20



S4008 - Armatura_Pozzetto_Vista 3
1 : 20



S4009 - Armatura_Pozzetto_Vista 2
1 : 20



S1050 - Dettaglio armatura punzonamento fondazione
1 : 20

NUOVA LINEA TORINO LIONE - NOUVELLE LIGNE LYON TURIN
PARTE COMUNE ITALO-FRANCESE - PARTIE COMMUNE FRANCO-ITALIENNE
LOTTO COSTRUTTIVO 1 LOT DE CONSTRUCTION 1
CANTIERE OPERATIVO 02C / CHANTIER DE CONSTRUCTION 02C
RILOCALIZZAZIONE DELL'AUTOPORTO DI SUSA
DEPLACEMENT DE L'AUTOPORTO DE SUSE
PROGETTO ESECUTIVO - ETUDES D'EXECUTION
CUP C11J05000030001 - CIG 68232367F

OPERE D'ARTE MINORI
CENTRALE ANTINCENDIO
Armatura platea

DATA	CONTO	MODIFICAZIONE	ESATUATO	VERIFICATO	APPROVATO
1	30/04/2017	Progetto definitivo - Prime esecuzioni	ESATUATO (CONTR. SITO)	VERIFICATO (INGEG. ENO)	APPROVATO (ING. ENO)
A	31/08/2017	Revisione e aggiunti norme N.T.E. - Norme UNI ed. armonizzate T.E.C.	ESATUATO (CONTR. SITO)	VERIFICATO (ING. ENO)	APPROVATO (ING. ENO)
B	30/04/2018	Regolamento di attuazione autorizzazione SIDA Check	ESATUATO (CONTR. SITO)	VERIFICATO (ING. ENO)	APPROVATO (ING. ENO)

1 0 2 C C 1 6 1 6 7 I M A 2 O 8 **E I M P L 1 4 0 4 B**

SCALA E REELLE
Come indicato