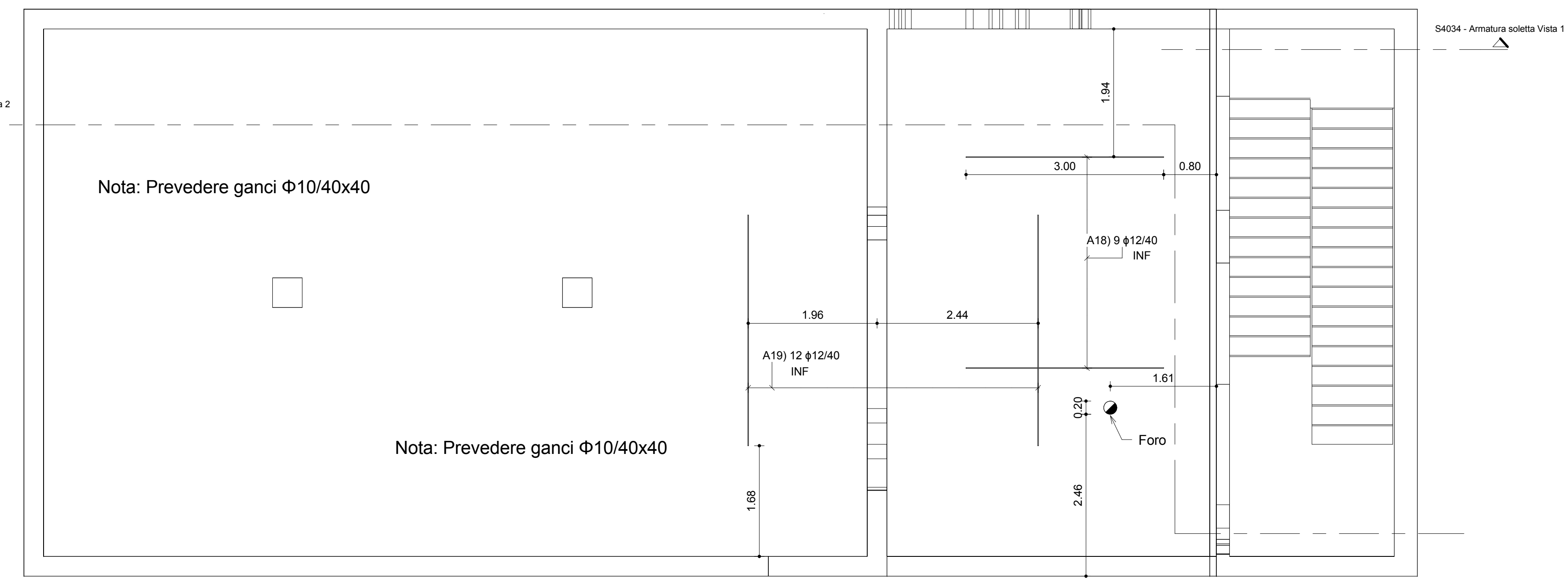
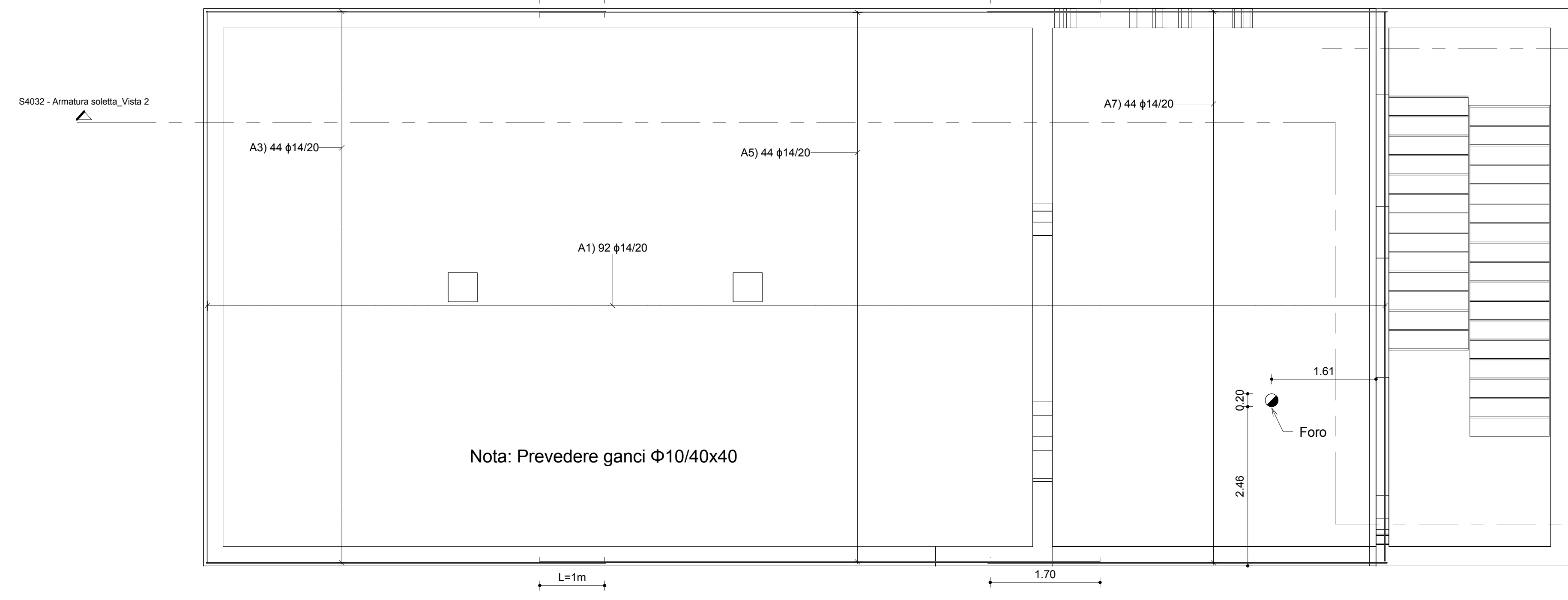


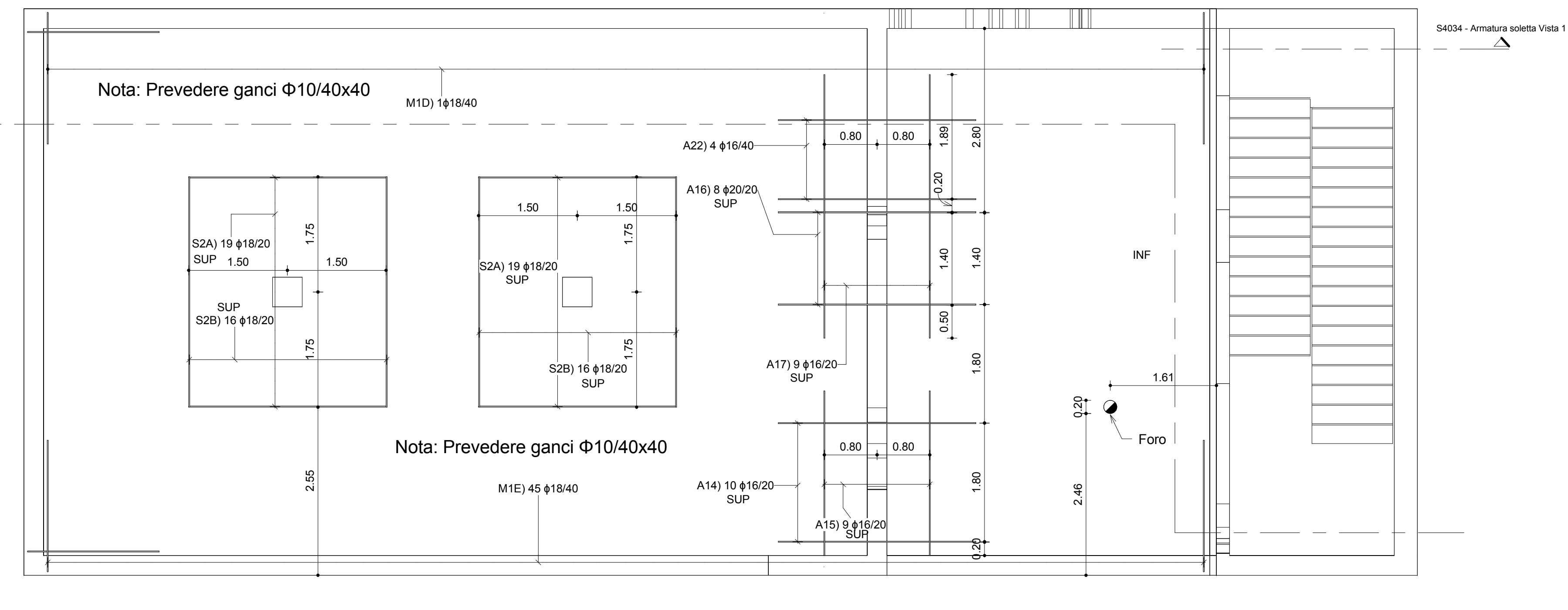
S1013 - Pianta Armatura inferiore soletta
1 : 50



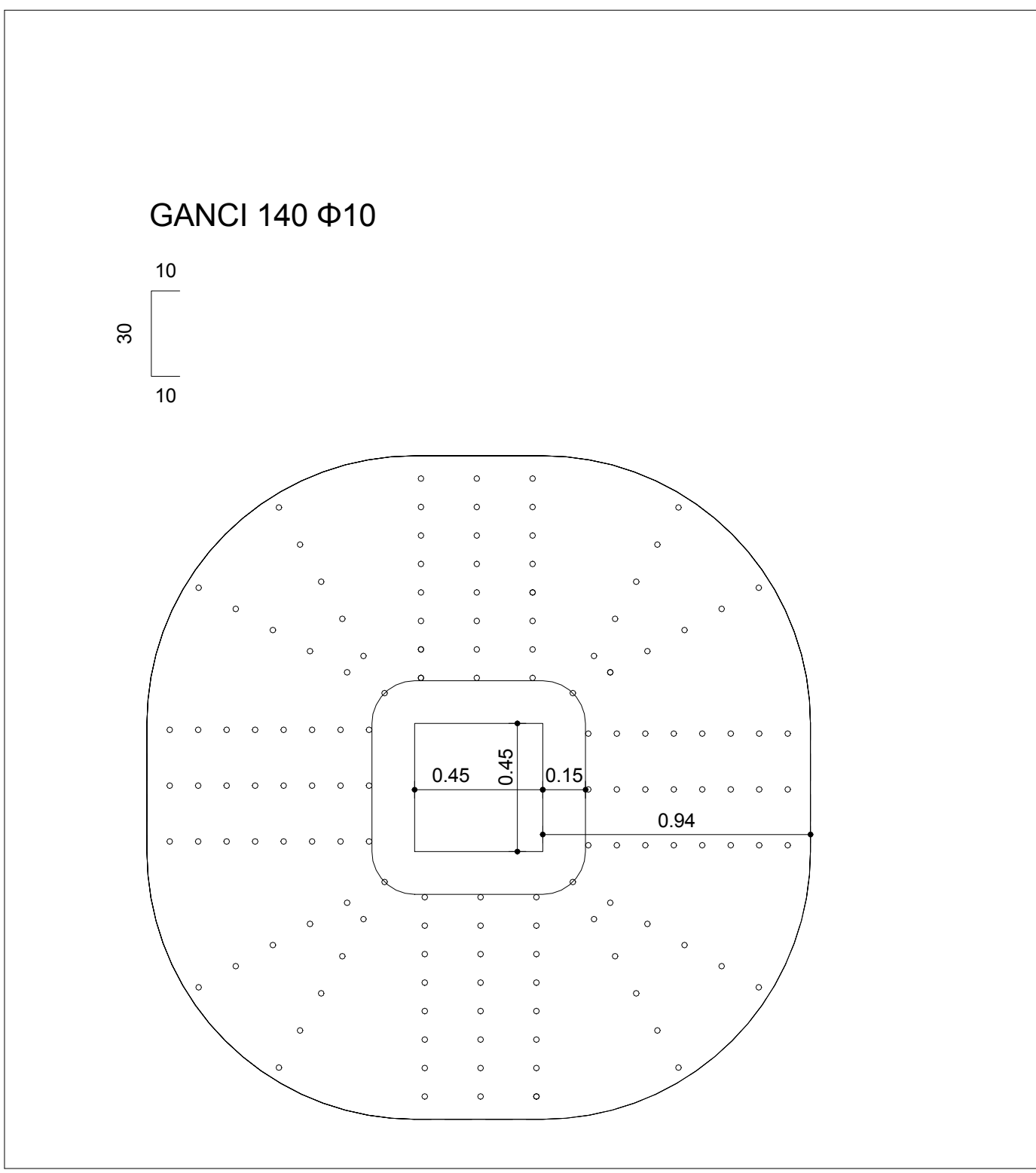
S1014 - Pianta Armatura inferiore soletta_infittimenti
1 : 50



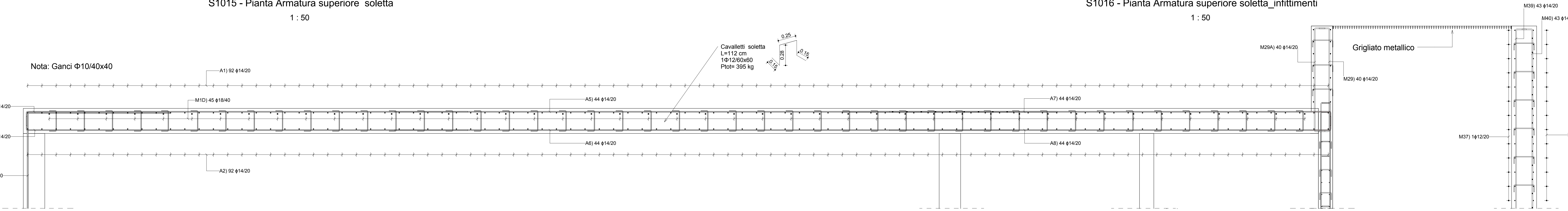
S1015 - Pianta Armatura superiore soletta
1 : 50



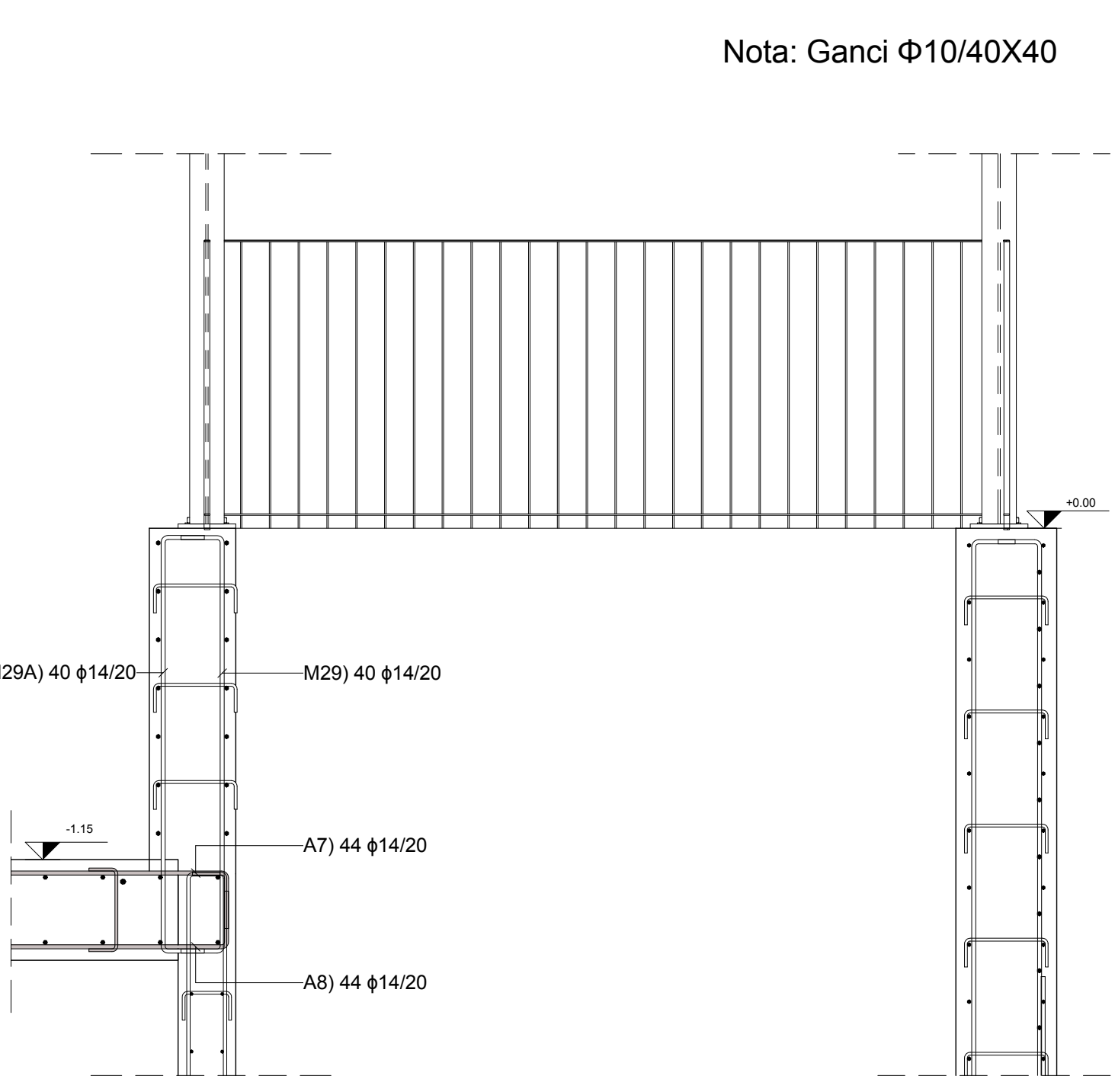
S1016 - Pianta Armatura superiore soletta_infittimenti
1 : 50



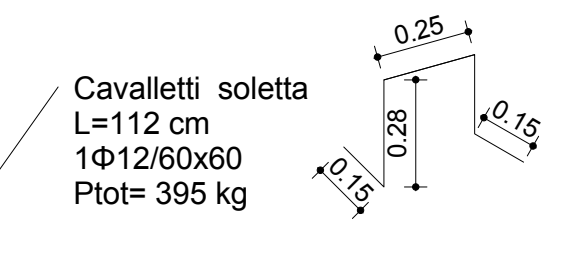
S1051 - Dettaglio armatura punzonamento soletta
1 : 20



S4032 - Armatura soletta_Vista 2
1 : 20



S4034 - Armatura soletta Vista 1
1 : 20



Abaco delle armature_SOILETTA									
Partizione	Posizione	Quantità	Diametro barra	A	B	C	Lunghezza barra	Sagoma	Peso
SOLETTA	A1	92	14	20	849	20	885 cm		984 kg
SOLETTA	A2	92	14	20	849	20	885 cm		984 kg
SOLETTA	A3	44	14	617	20	0	635 cm		338 kg
SOLETTA	A4	44	14	617	20	0	635 cm		338 kg
SOLETTA	A5	44	14	865	0	0	865 cm		460 kg
SOLETTA	A6	44	14	865	0	0	865 cm		460 kg
SOLETTA	A7	44	14	617	20	0	635 cm		338 kg
SOLETTA	A8	44	14	617	20	0	635 cm		338 kg
SOLETTA	A13_GANCI	938	10	10	29	10	46 cm		264 kg
SOLETTA	A14	10	16	300	0	0	300 cm		47 kg
SOLETTA	A15	9	16	250	0	0	250 cm		36 kg

Peso armatura aggiuntiva soletta : Cavalletti soletta L=112 cm 1$\phi 12/60 \times 60$ Plot= 395 kg

Abaco delle armature_SOILETTA									
Partizione	Posizione	Quantità	Diametro barra	A	B	C	Lunghezza barra	Sagoma	Peso
SOLETTA	A16	8	20	300	0	0	300 cm		59 kg
SOLETTA	A17	9	16	400	0	0	400 cm		57 kg
SOLETTA	A18	9	12	300	0	0	300 cm		24 kg
SOLETTA	A19	12	12	350	0	0	350 cm		37 kg
SOLETTA	A22	4	16	300	0	0	300 cm		19 kg
SOLETTA	M1D	45	18	200	200	0	397 cm		357 kg
SOLETTA	M1E	45	18	200	200	0	397 cm		357 kg
SOLETTA	M1F	21	18	200	200	0	397 cm		167 kg
SOLETTA	S2A	38	18	300	0	0	300 cm		228 kg
SOLETTA	S2B	32	18	350	0	0	350 cm		224 kg
67		1628							6113 kg

CARATTERISTICHE DEI MATERIALI (conformi a D.M. 14.01.2008)									
CALCESTRUZZO									
CAMPI DI IMPIEGO	CLASSE ESPOSIZIONE AMBIENTALE	CLASSE RESISTENZA RfK (MPa)	COPRIFERRO (mm)	CLASSE ESPOSIZIONE AMBIENTALE	CLASSE RESISTENZA RfK (MPa)	COPRIFERRO (mm)	CAMPI DI IMPIEGO	CLASSE ESPOSIZIONE AMBIENTALE	CLASSE RESISTENZA RfK (MPa)
Calcestruzzo	C16	16	15	C16	16	15	Calcestruzzo	C16	16

ACCIAIO PER C.A.			
TIPOLOGIA DEL PRODOTTO	ACCIAIO	f _{yk} (N/mm ²)	f _{tk} (N/mm ²)
Travi a sezione rettangolare	S420	420	420
Travi a sezione circolare	S420	420	420

BULLONI			
TIPOLOGIA DEL PRODOTTO	ACCIAIO	f _{yk} (N/mm ²)	f _{tk} (N/mm ²)
Bulloni a testa esagonale	S420	420	420
Bulloni a testa esagonale - profilo a lamina	S275	275	275
Bulloni a testa esagonale - profilo a lamina	S275	275	275

NOUVA LIGNE TORINO LIGNE - NOUVELLE LIGNE L'YON TURIN
PARTE COMUNE ITALO-FRANCOISE - PARTIE COMMUNE FRANCO-ITALIENNE

LOTTO COSTRUTTIVO 1 LOT DE CONSTRUCTION 1
CANTIERE OPERATIVO 02C CHANTIER DE CONSTRUCTION 02C
RICALIZZAZIONE DELL'AUTOPORTO DI SUSAS
DEPLACEMENT DE L'AUTOPORTO DE SUSAS
PROGETTO ESECUTIVO - ETUDES D'EXECUTION
CUP C11J05000030001 - CIG 68232367F

OPERE D'ARTE MINORI
CENTRALE ANTINCENDIO
Armatura soletta

INDA	Del. Del.	Multimedia - WebSite	Dati per Consulti	Verifica - Consulti	Autore per - Autoredita
0	30/04/2017	Progetto Esecutivo / Prima emissione	LA MURRAY (USA) (USA)	LA MURRAY (USA) (USA)	F. DAMBRA (MURRAY ENG)
A	31/05/2017	Revisione a seguito commenti TELI - Revisione sulla A/B con commenti	LA MURRAY (USA) (USA)	LA MURRAY (USA) (USA)	F. DAMBRA (MURRAY ENG)
B	30/04/2018	Manuale di calcolo statico e dinamica NEM Check	FLISCI (MURRAY ENG)	FLISCI (MURRAY ENG)	LA MURRAY (USA) (USA)

1 0 2 C C 1 6 1 6 7 I M A 2 0 8 E I M P L 1 4 0 6 B

REVISIONE INIZIALE/PROVA/PROVA/PROVA/PROVA/PROVA/PROVA
 Con sig. e data
 Con sig. e data

REVISIONE INIZIALE/PROVA/PROVA/PROVA/PROVA/PROVA/PROVA
 Con sig. e data
 Con sig. e data

SCALE E SCHEMI
 Come indicato

LA MURRAY (USA) (USA)
 LA MURRAY (USA) (USA)

LA MURRAY (USA) (USA)
 LA MURRAY (USA) (USA)

LA MURRAY (USA) (USA)
 LA MURRAY (USA) (USA)