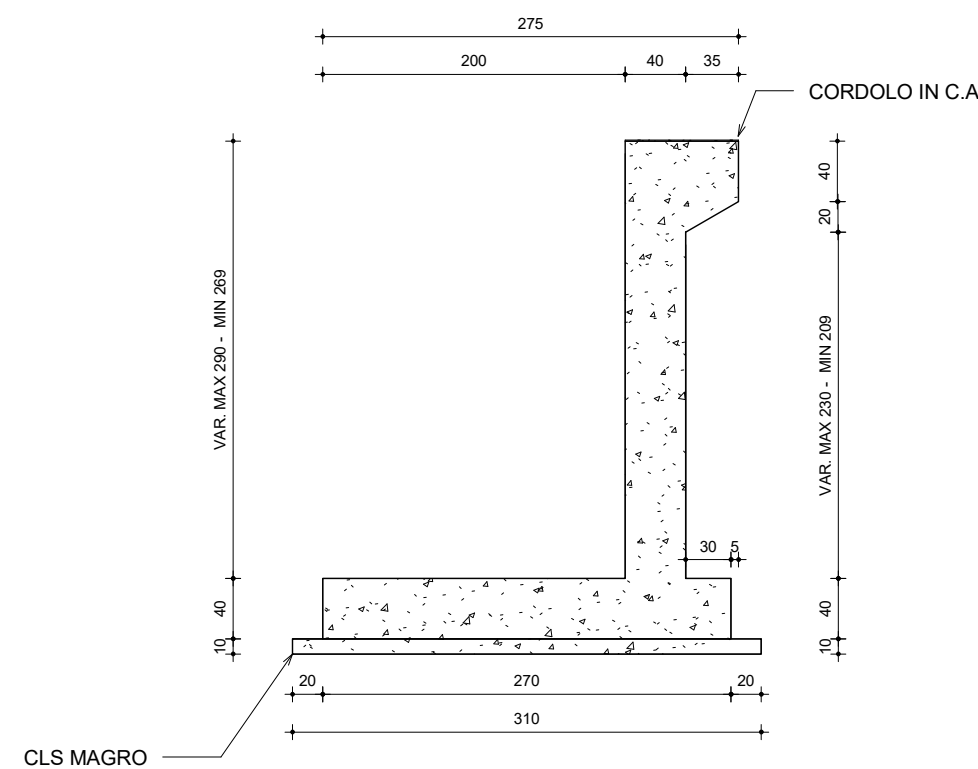


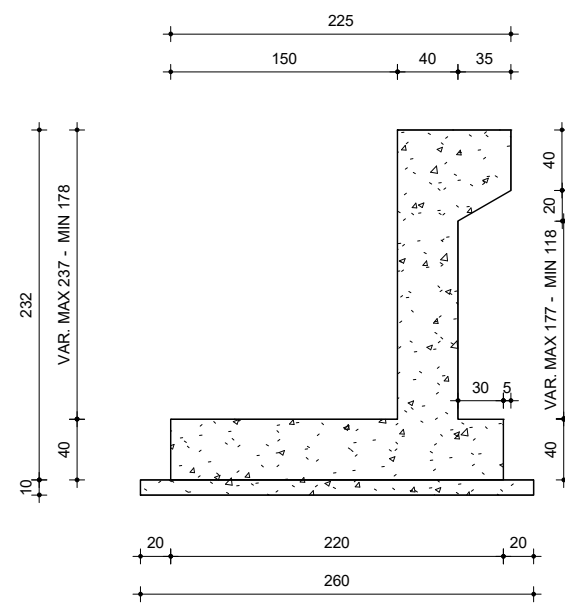
S1006 - Andamento Planimetrico muro rampa di ingresso A32

1 : 100



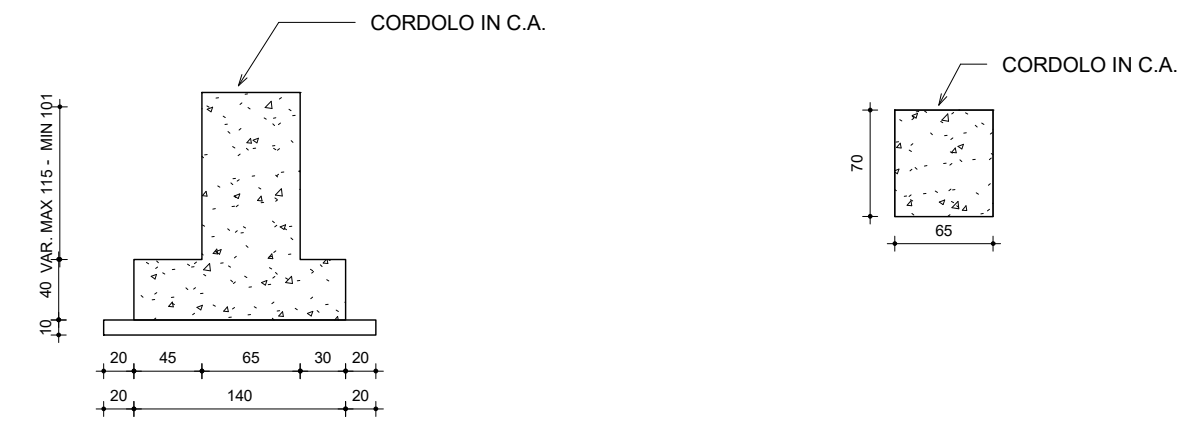
S4007 - TRATTO "G"

1 : 50



S4009 - TRATTO "F"

1 : 50



S4008 - TRATTO "E"

1 : 50

S4007 - TRATTO "D"

1 : 50

CARATTERISTICHE DEI MATERIALI (conformi a D.M. 14.01.2008)

CALCESTRUZZO									
CAMPI DI IMPIEGO	CLASSE ESPOSIZIONE AMBIENTALE	CLASSE RESISTENZA Rck (Mpa)	COPRIFERRO (mm)	NOTE	CAMPI DI IMPIEGO	CLASSE ESPOSIZIONE AMBIENTALE	CLASSE RESISTENZA Rck (Mpa)	COPRIFERRO (mm)	NOTE
Magroni		C12/15			Baglioli	XF4 XC4 XD3	C35/45	50	(1)(2)
Malta per micropali	XC2	C28/35	40	(1)(2)	Muri prefabbricati	XF2 XC2	C28/35	45	(1)(2)
Fondazioni spalle	XC2	C28/35	40	(1)(2)	Solerte	XF2 XC4	C35/45	40	(1)(2)
Muri in opera	XF2	C30/37	45	(1)(2)	Travi precomprese (prelese)	XF2 XC4	Alto scassero C40/50	50	(1)(2)
Cordoli in opera	XF2 XC4	C32/40	40				In esercizio C45/55		

(1) contenuto in aria 3% ottenuto con agente aerante (2) aggregato non gelivo conforme a UNI EN 12620

ACCIAIO PER C.A. Car. gen.: saldabilità, aderenza migliorata, controllo permanente in stabilimento

TIPOLOGIA DEL PRODOTTO	Ø	ACCIAIO	fyk (N/mm <sup>2</sup> )	ftk (N/mm <sup>2</sup> )	NOTE
Tondi singoli	Ø ≤ φ ≤ 40 mm	B 450 c	≥ 450	≥ 540	(1)(2)
Reti elettrosaldate	5 φ 12 mm	B 450A (per φ ≤ 12 mm)			(1)(2)

(1) giunzione barre contenti per sovrapposizione: min 6Ø (2) diametro delle piegature pari a: 4φ per φ < 12mm; 5φ per 12 ≤ φ ≤ 16mm; 8φ per 16 < φ ≤ 25mm; 10φ per 25 < φ ≤ 40mm

ACCIAIO PER C.A.P.

	fp( 0.1)k (N/mm <sup>2</sup> )	ftk (N/mm <sup>2</sup> )	NOTE
(Trefoli a basso rilassamento)	≥ 1667	≥ 1864	Trattamento di stabilizzazione

ACCIAIO DA CARPENTERIA METALLICA

TIPOLOGIA DEL PRODOTTO	ACCIAIO	fyk (N/mm <sup>2</sup> )	ftk (N/mm <sup>2</sup> )	NOTE
Acciaio strutture provvisoriali - palancole	S275 JR	≥ 275	≥ 430	
Acciaio per ritegni	S355 J2	≥ 355	≥ 510	
Acciaio per armatura micropali	S355 H JR	≥ 355	≥ 510	
Acciaio strutture provvisoriali - profili di contrasto	S275 JR	≥ 275	≥ 430	

BULLONI

Viti UNI EN14399-3-4: 2005 classe 10.9 (UNI EN898-1)  
 Dadi UNI EN14399-3-4: 2005 classe 10 (UNI EN20898-2)  
 Rosette e piastrelle UNI EN14399-5-6: 2005 acciaio C50 UNI EN10083-2: 2006 HRC 32-40 (UNI EN10025-2)  
 Il diametro del foro delle lamiera bullonate deve essere uguale a:  
 φ+1mm per φ del bullone < 20mm; φ+1.5mm per φ del bullone > 20mm

SALDATURE

Le saldature a completa penetrazione devono osservare le prescrizioni delle norme UNI EN ISO 4063:2001 e UNI EN ISO 15614-1:2005. Le saldature a cordone d'angolo devono essere sempre continue ed eseguite con due o più passate a seconda dello spessore di gola, pari ad almeno 0.7 volte lo spessore dell'elemento più sottile collegato dalla saldatura, tranne dove diversamente indicato.

TRATTAMENTI PROTETTIVI

- 1-Ripresa delle superfici esistenti: esecuzione di idroscarifica o altra idonea procedura per ottenere un supporto idoneo ed esente da parti in distacco, sufficientemente ruvido. Rimozione della ruggine sui ferri ammorliti e trattamento mediante applicazione di doppia mano di malta cementizia inibitrice di corrosione. Pulizie e saturazione a rifiuto con acqua mediante idrolavaggio (vedi voce di capitolato F.1.1.4). Ripristino del copriferro mediante l'impiego di malta isotropica monocomponente, a ritiro compensato e a presa rapida per spessori da 0,3 a 4 cm per strato, applicata a spatola o cazzuola. Protezione finale come per nuovi getti (§ 2)
- 2- per le superfici delle elevazioni in cls si prevede trattamento con vernice protettiva traspirante
- 3- per l'acciaio da carpenteria metallica si prevede zincatura a caldo e verniciatura



NUOVA LINEA TORINO LIONE - NOUVELLE LIGNE LYON TURIN  
 PARTE COMUNE ITALO-FRANCESE - PARTIE COMMUNE FRANCO-ITALIENNE

LOTTO COSTRUTTIVO 1 / LOT DE CONSTRUCTION 1  
 CANTIERE OPERATIVO 02C / CHANTIER DE CONSTRUCTION 02C  
 RILOCALIZZAZIONE DELL'AUTOPORTO DI SUSA  
 DEPLACEMENT DE L'AUTOPORTO DE SUSE  
 PROGETTO ESECUTIVO - ETUDES D'EXECUTION  
 CUP C11J05000030001 - CIG 682325367F

OPERE D'ARTE MINORI  
 CORDOLI CUSPIDI RAMPE DI SVINCOLO  
 CARREGGIATA A 32 SUD  
 Carpenterie elementi muro rampa di ingresso A32

Indice	Date / Data	Modifications / Modifiche	Etabli par / Concepito da	Vérifié par / Controllato da	Autorisé par / Autorizzato da
0	30/04/2017	Première diffusion / Prima emissione	N.MORDA' (DoMo Studio)	L.BARBERIS (MUSINET Eng.)	F.D'AMBRA (MUSINET Eng.)
A	31/08/2017	Revisione a seguito commenti TELT Révision suite aux commentaires TELT	N.MORDA' (DoMo Studio)	L.BARBERIS (MUSINET Eng.)	F.D'AMBRA (MUSINET Eng.)
B	30/04/2018	Recepimento istruttoria validazione RINA Check	P.LESCÉ (MUSINET ENG.)	P.D'ALOISIO (MUSINET ENG.)	L.BARBERIS (MUSINET ENG.)

1 0 2 C C 1 6 1 6 7 0 C A 0 W G

E G C P L 0 8 3 2 B

Lot Cod. / Lot Cod.	Cantier opérative / Cantier di costruzione	Contratto/Contrat	Opera/Oeuvre	Tratto / Tranche	Parte / Partie	Phase	Type de document	Objet / Objet	Numero documento / Numero de document	Indice

