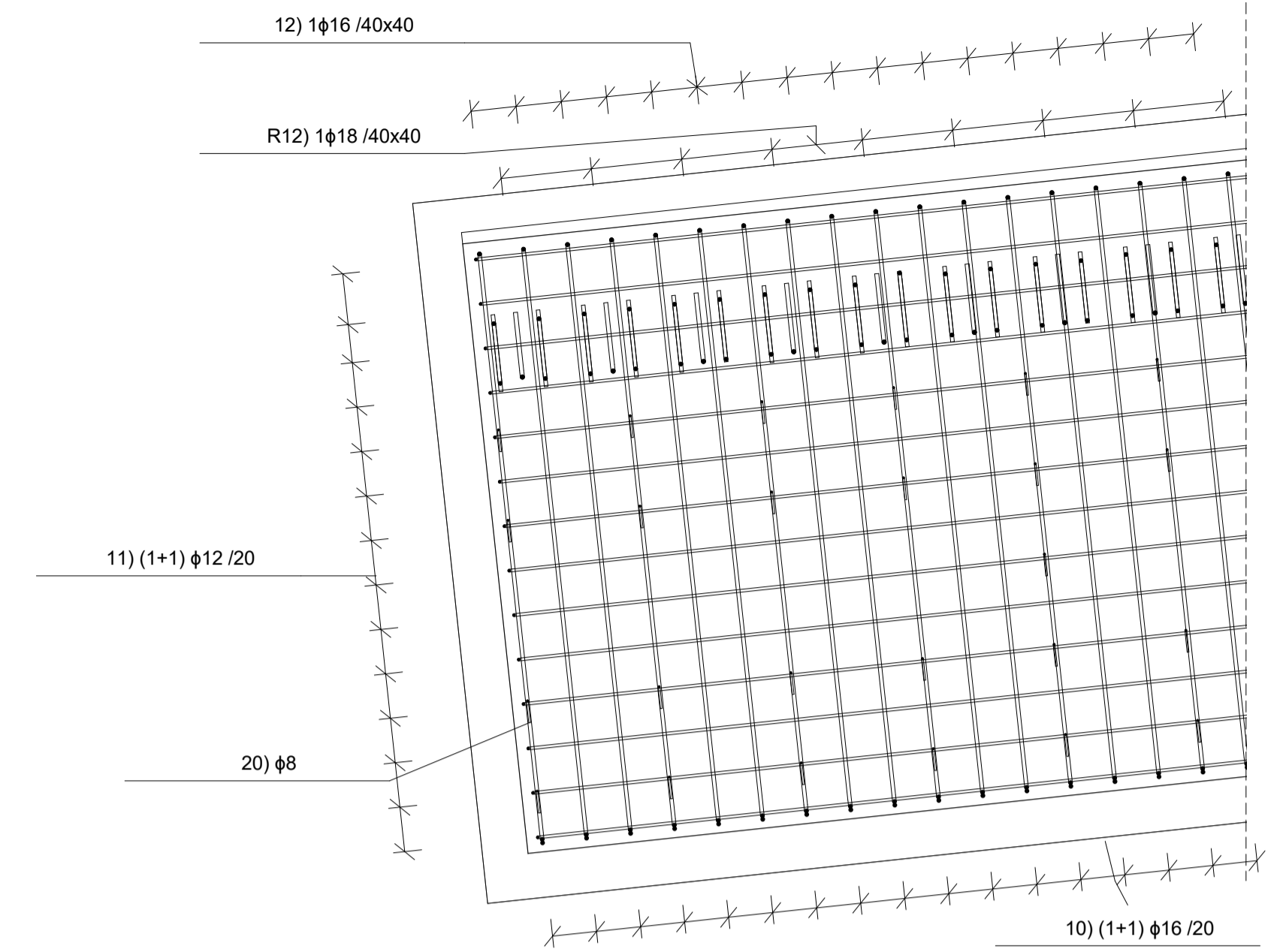
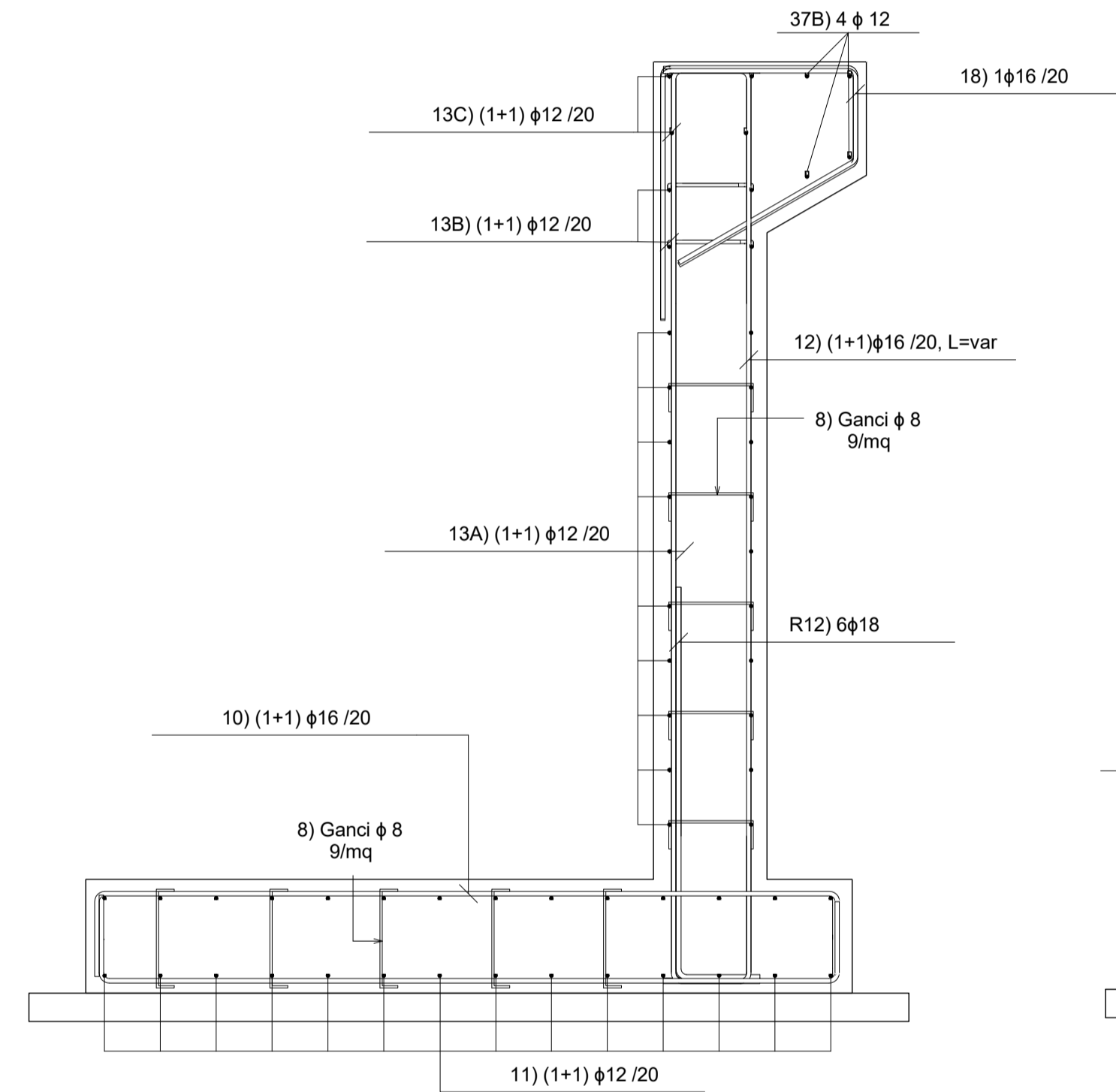


S1007 - Andamento Planimetrico muro rampa di ingresso A32  
1 : 100



S1007 - B - Stralcio pianta armatura  
1 : 25

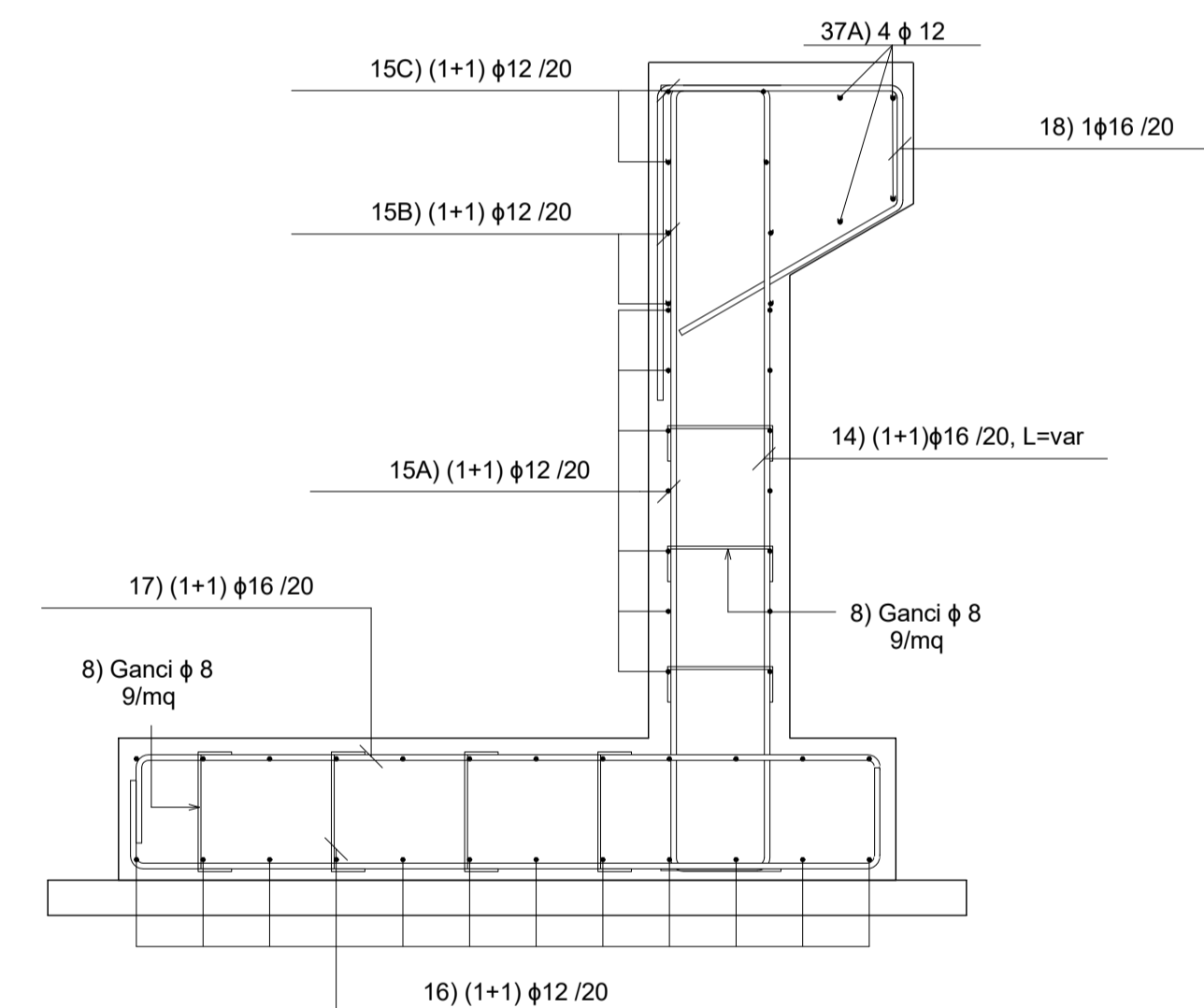
Tabella ferri - Cordolo spalla S1							
Contrassegno	Partizione	Pos.	Commenti	Quantità	φ	Lunghezza effettiva barra	Peso
Arm_SV1	Arm_tratto G	10	Armatura_base-Fondazione	56	16	317 cm	280 kg
Arm_SV1	Arm_tratto G	11	Armatura_base-Fondazione	28	12	555 cm	138 kg
Arm_SV1	Arm_tratto G	12	Armatura_base_verticale	54	16	356 - 379 cm	314 kg
Arm_SV1	Arm_tratto G	13A	Armatura_base_orizzontale	20	12	578 cm	103 kg
Arm_SV1	Arm_tratto G	13B	Armatura_base_orizzontale	4	12	573 cm	20 kg
Arm_SV1	Arm_tratto G	13C	Armatura_base_orizzontale	4	12	545 cm	19 kg
Arm_SV1	Arm_tratto F	14	Armatura_base_verticale	50	16	263 - 285 cm	216 kg
Arm_SV1	Arm_tratto F	15A	Armatura_base_orizzontale	14	12	643 cm	80 kg
Arm_SV1	Arm_tratto F	15B	Armatura_base_orizzontale	4	12	672 cm	24 kg
Arm_SV1	Arm_tratto F	15C	Armatura_base_orizzontale	4	12	653 cm	23 kg
Arm_SV1	Arm_tratto F	16	Armatura_base-Fondazione	24	12	637 cm	136 kg
Arm_SV1	Arm_tratto F	17	Armatura_base-Fondazione	54	16	255 cm	218 kg
Arm_SV1	Arm_tratto F/G	18	Staffe	52	16	260 cm	213 kg
Arm_SV1	Arm_tratto F/G	19	Ganci	86	8	50 cm	16 kg
Arm_SV1	Arm_tratto F/G	20	Ganci	80	8	50 cm	16 kg
Arm_SV1	Arm_tratto E	24	Armatura_base_verticale	44	16	230 - 245 cm	165 kg
Arm_SV1	Arm_tratto E	25A	Armatura_base_orizzontale	2	12	450 cm	8 kg
Arm_SV1	Arm_tratto E	25B	Armatura_base_orizzontale	2	12	555 cm	10 kg
Arm_SV1	Arm_tratto E	26	Armatura_base-Fondazione	12	16	469 cm	89 kg
Arm_SV1	Arm_tratto E	27A	Armatura_base_orizzontale	4	10	547 cm	13 kg
Arm_SV1	Arm_tratto E	27B	Armatura_base_orizzontale	4	10	653 cm	16 kg
Arm_SV1	Arm_tratto E	28	Ganci	26	10	74 cm	12 kg
Arm_SV1	Arm_tratto E	29A	Armatura_base-Fondazione_Sup	23	16	198 cm	72 kg
Arm_SV1	Arm_tratto E	29B	Armatura_base-Fondazione_Inf	23	16	198 cm	72 kg
Arm_SV1	Arm_tratto D	30	Staffe	5	12	258 cm	11 kg
Arm_SV1	Arm_tratto D/E	36	Armatura_base_orizzontale	4	14	213 cm	10 kg
Arm_SV1	Arm_tratto F	37A	Armatura_base_orizzontale	4	12	640 cm	23 kg
Arm_SV1	Arm_tratto G	37B	Armatura_base_orizzontale	4	12	548 cm	19 kg
Arm_SV1	Arm_SV1	R12	Infiltrimenti	13	18	170 cm	43 kg
Arm_SV1	Arm_tratto F	ST1	Staffe chiuse	8	12	196 cm	14 kg
Arm_SV1	Arm_tratto F	ST2	Armatura_base_orizzontale	2	14	158 cm	4 kg
Arm_SV1	Arm_tratto G	ST3	Staffe chiuse	12	12	287 cm	31 kg
Arm_SV1	Arm_tratto G	ST4	Armatura_base_orizzontale	6	16	237 cm	22 kg
Totale generale: 313				732			2451 kg



NOTA: leg. muro e fondazione 1φ8 /40x60

S4007 - ARMATURA\_TRATTO "G"1

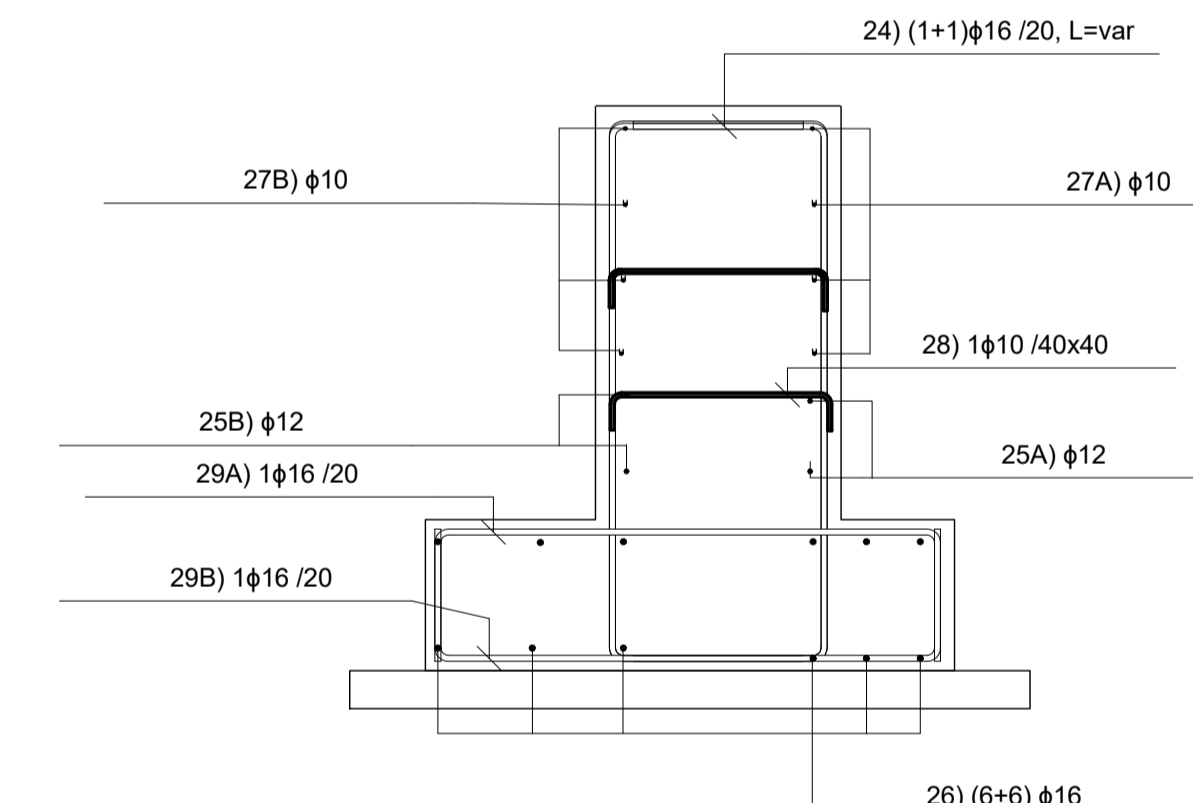
1 : 20



NOTA: leg. muro e fondazione 1φ8 /40x60

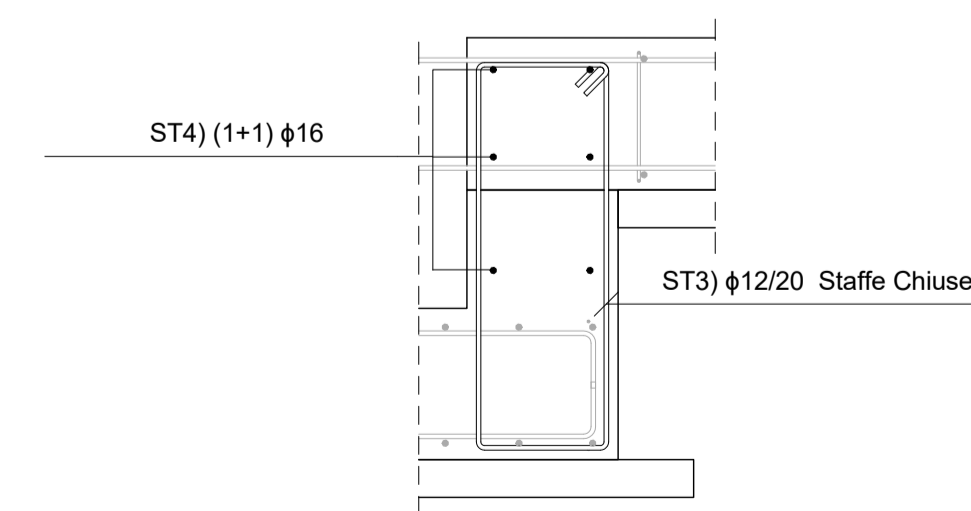
S4009 - ARMATURA\_TRATTO "F"1

1 : 20



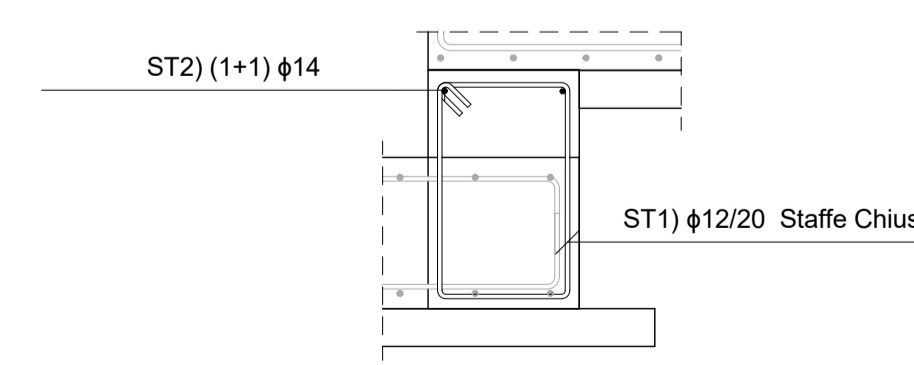
S4008 - ARMATURA\_TRATTO "E"1

1 : 20



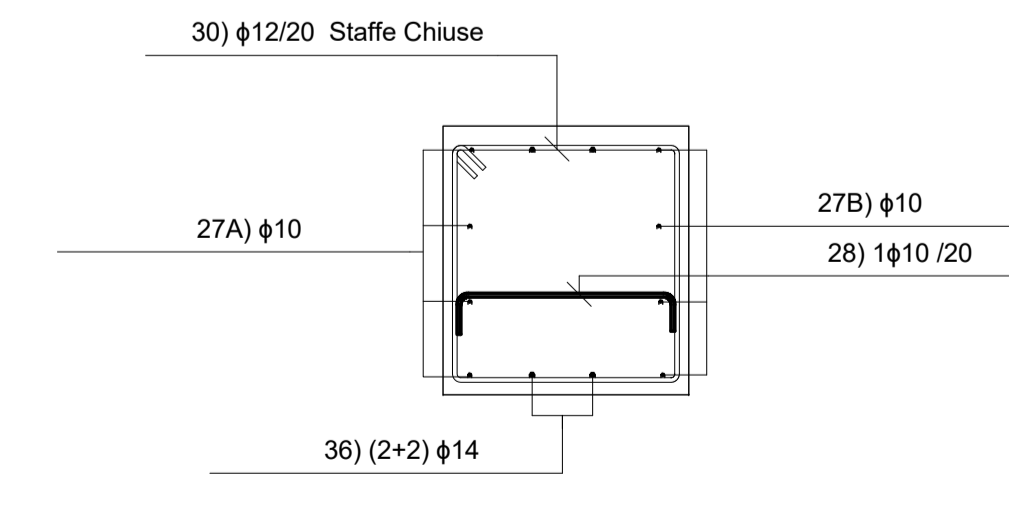
S4009 - ARMATURA\_TRATTO "F/G"

1 : 20



S4009 - ARMATURA\_TRATTO "E/F"

1 : 20



S4007 - ARMATURA\_TRATTO "D"1

1 : 20




**NUOVA LINEA TORINO LIONE - NOUVELLE LIGNE LYON TURIN**  
**PARTE COMUNE ITALO-FRANCESE - PARTIE COMMUNE FRANCO-ITALIENNE**


**LOTTO COSTRUTTIVO 1 / LOT DE CONSTRUCTION 1**  
**CANTIERE OPERATIVO 02C / CHANTIER DE CONSTRUCTION 02C**  
**RILOCALIZZAZIONE DELL'AUTOPORTO DI SUSA**  
**DEPLACEMENT DE L'AUTOPORTO DE SUSE**  
**PROGETTO ESECUTIVO - ETUDES D'EXECUTION**  
**CUP C11J05000030001 - CIG 682325367F**


**OPERE D'ARTE MINORI**  
**CORDOLI CUSPIDI RAMPE DI SVINCOLO CARREGGIATA A 32 SUD**  
**Armature muro rampa di uscita A32**

Indice	Data / Data	Modificazioni / Modifiche	Elaborato per / Concepito da	Verificato per / Controllato da	Autore per / Autorizzato da
O	30/04/2017	Premiessa diffusion / Prima emissione	N.MORDACI (DoMo Studio)	L.BARBERIS (MUSINET Eng.)	F.D'AMBRA (MUSINET Eng.)
A	31/08/2017	Revisione a seguito commenti TELT / Revision suite aux commentaires TELT	N.MORDACI (DoMo Studio)	L.BARBERIS (MUSINET Eng.)	F.D'AMBRA (MUSINET Eng.)
B	30/04/2018	Recupero istruttoria validazione RINA Check	P.LESCIE (MUSINET ENG.)	P.D'ALDISIO (MUSINET ENG.)	L.BARBERIS (MUSINET ENG.)

**1 0 2 C C 1 6 1 6 7 O C A O W G**

**E G C P L 0 8 3 3 B**

INTEGRAZIONE PRESTAZIONI SPECIALISTICO / INTEGRATION SPECIALISTE  

Dir. Ing. PIERALDISIO / Dir. Ing. PIERALDISIO  
Aut. di Torino / Aut. di Torino  
N° 5185 B

L'APPALTAZIONE / L'ENTREPRENEUR  


L'ORETTORE DEI LAVORI / LE MATRE D'OUVRAGE  






1011 via Sesto San Giovanni, Milano (Italia) / 10111 via Sesto San Giovanni, Milano (Italia)  
10111 via Sesto San Giovanni, Milano (Italia) / 10111 via Sesto San Giovanni, Milano (Italia)  
10111 via Sesto San Giovanni, Milano (Italia) / 10111 via Sesto San Giovanni, Milano (Italia)  
10111 via Sesto San Giovanni, Milano (Italia) / 10111 via Sesto San Giovanni, Milano (Italia)