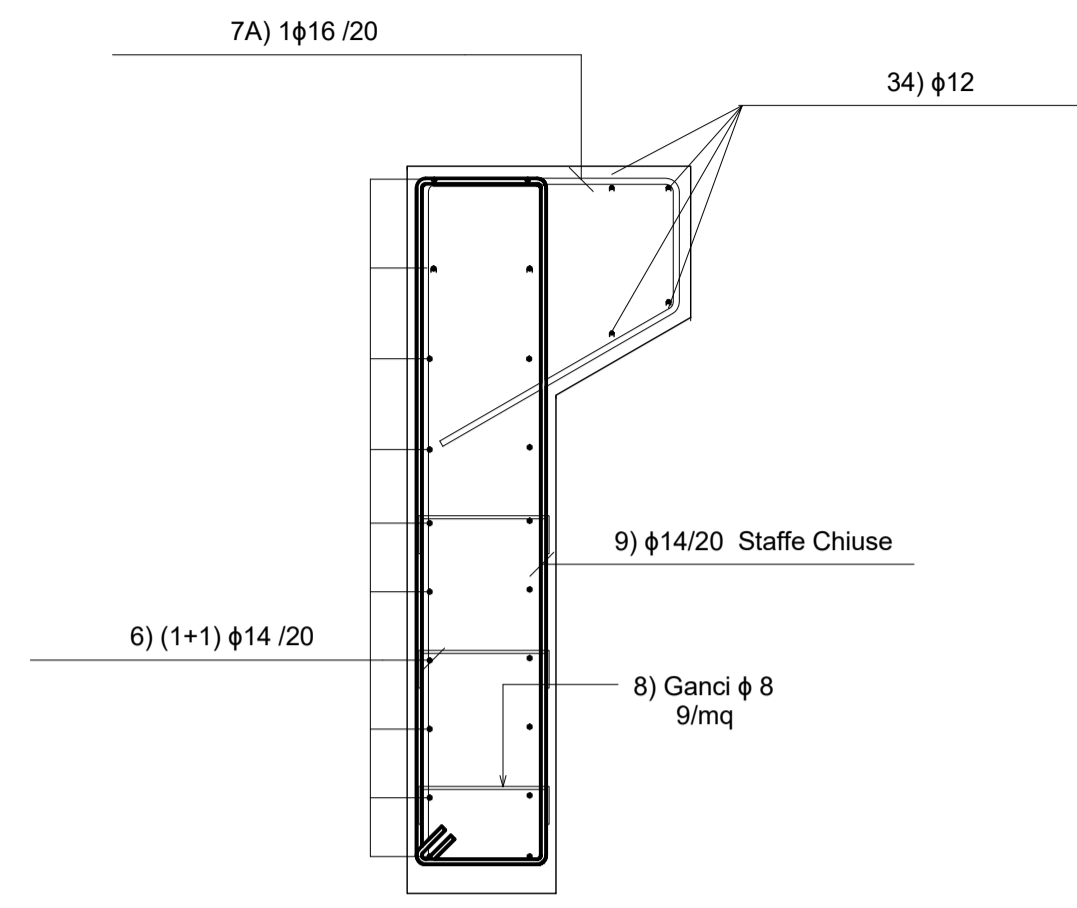


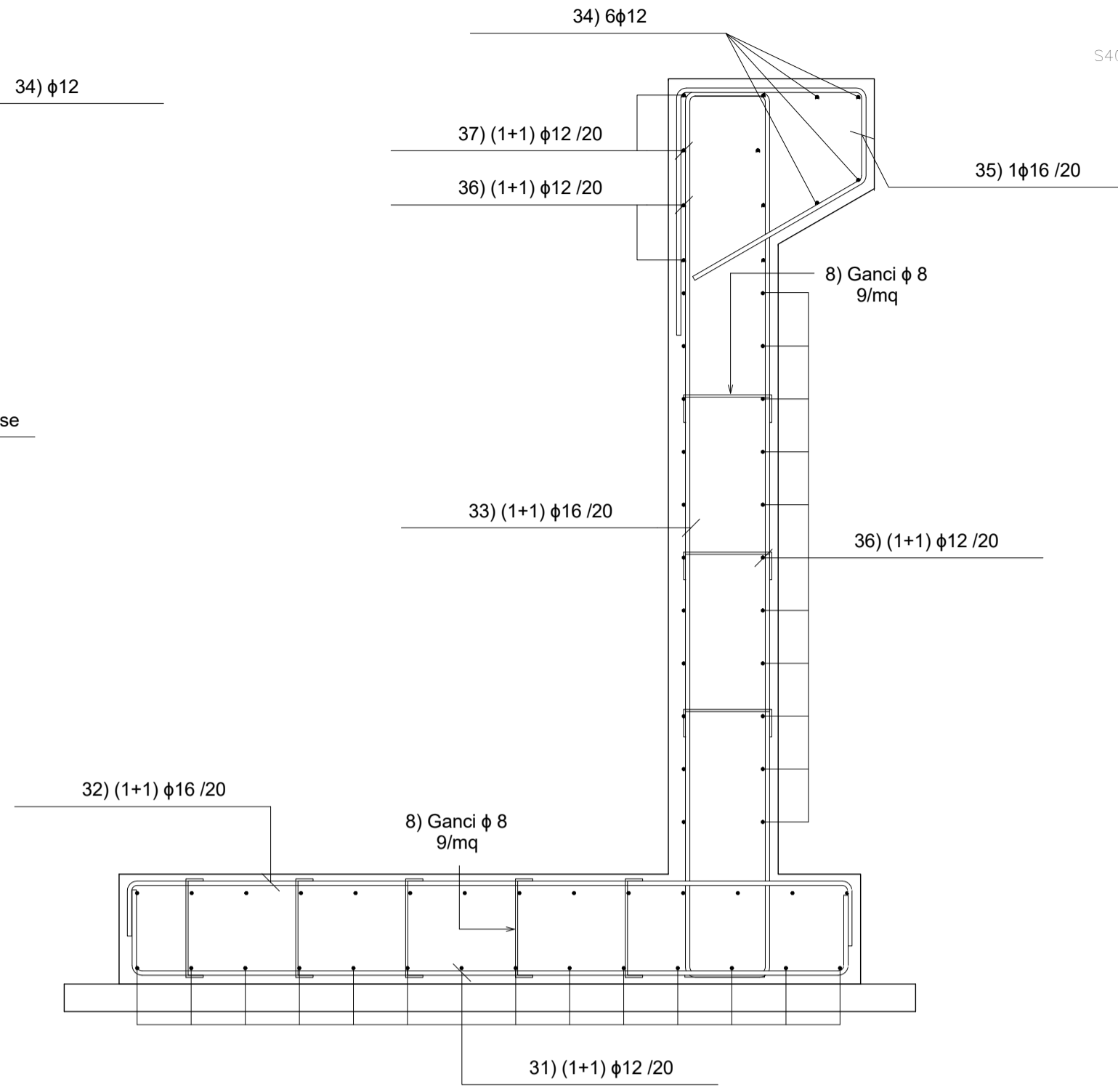
NOTA: leg. muro e fondazione 1φ8 /40x60

**S4006 - ARMATURA\_TRATTO "C"1**  
1 : 20



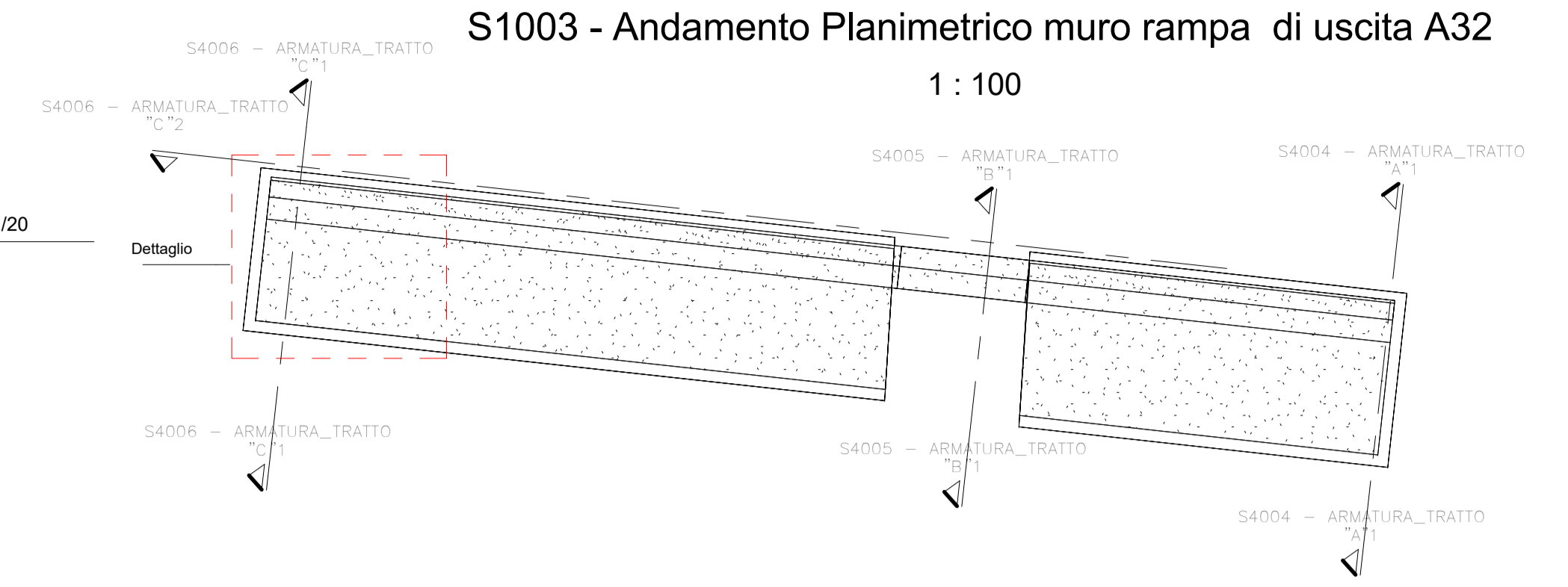
NOTA: leg. muro 1φ8 /40

**S4005 - ARMATURA\_TRATTO "B"1**  
1 : 20

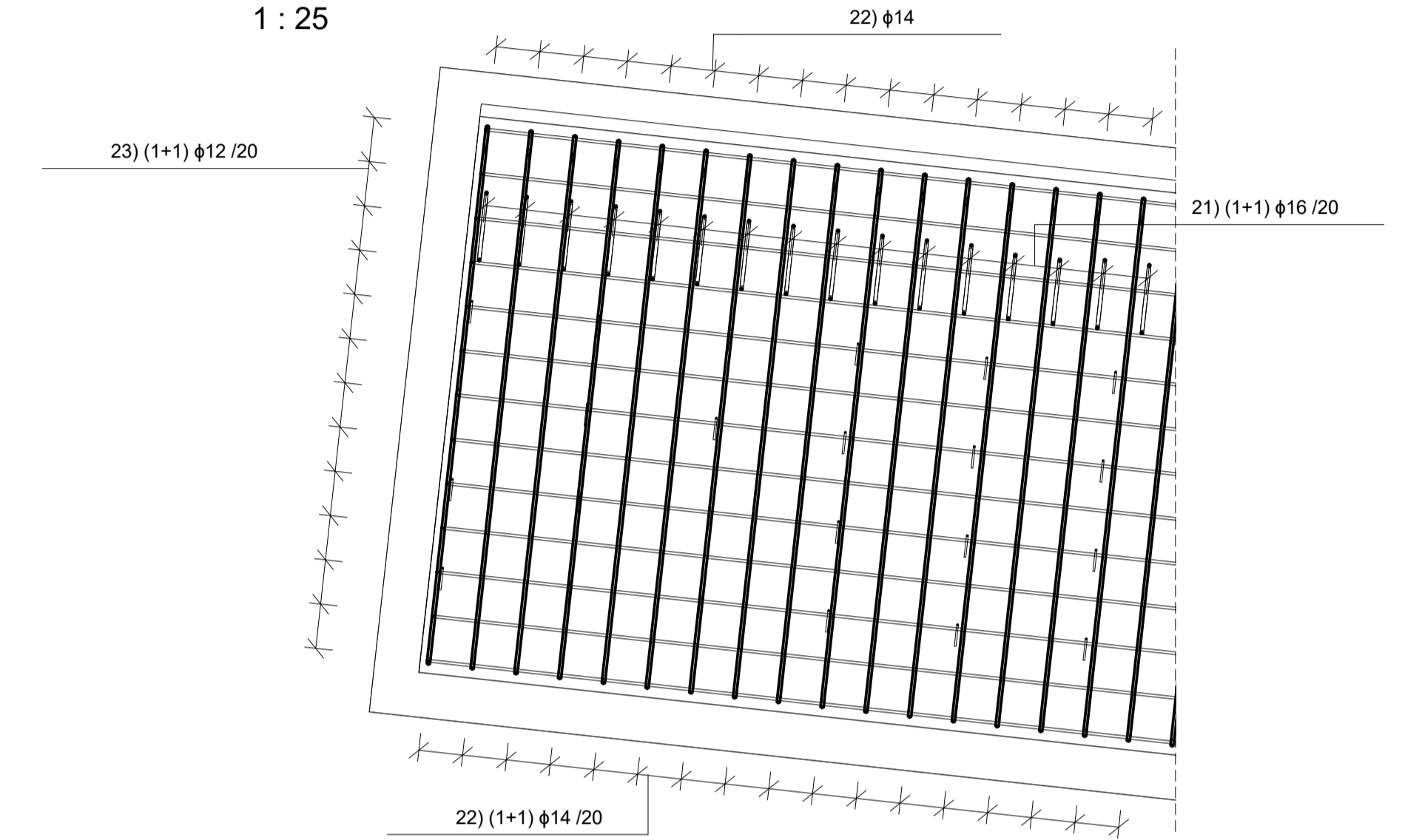


NOTA: leg. muro e fondazione 1φ8 /40x60

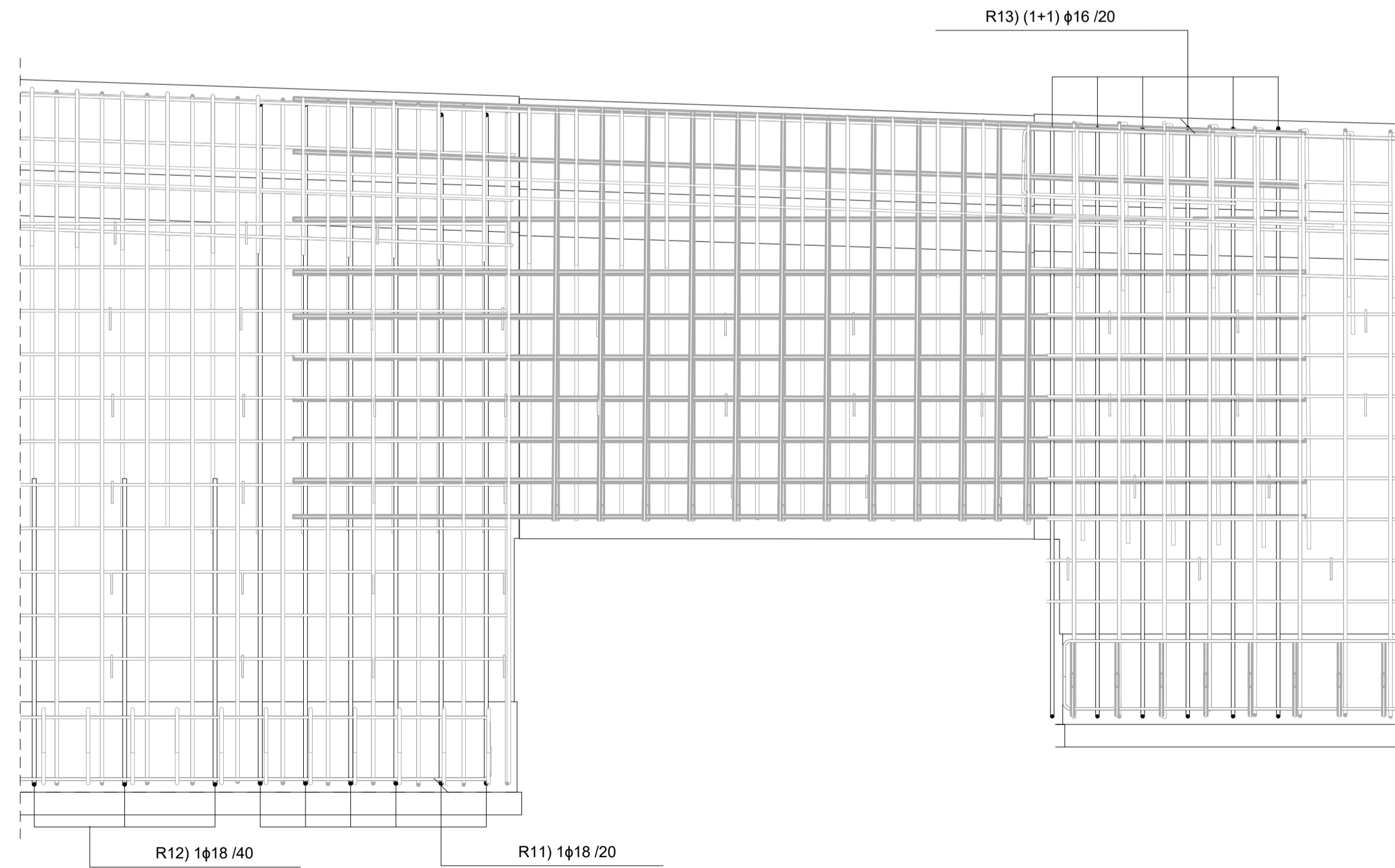
**S4004 - ARMATURA\_TRATTO "A"1**  
1 : 20



**S1003 - B - Stralcio pianta armatura**  
1 : 25



| Tabella ferri - Cordolo spalla S2 |                  |      |                           |            |    |                           |        |                |
|-----------------------------------|------------------|------|---------------------------|------------|----|---------------------------|--------|----------------|
| Contrassegno                      | Partizione       | Pos. | Commenti                  | Quantità   | φ  | Lunghezza effettiva barra | Sagoma | Peso           |
| Arm_SV2                           | Arm_tratto B     | 6    | Armatura_base_orizzontale | 20         | 14 | 448 cm                    |        | 108 kg         |
| Arm_SV2                           | Arm_tratto B     | 7A   | Staffe                    | 25         | 16 | 346 - 363 cm              |        | 140 kg         |
| Arm_SV2                           | Arm_tratto B     | 7B   | Staffe                    | 6          | 16 | 362 cm                    |        | 34 kg          |
| Arm_SV2                           | Arm_tratto A/B/C | 8    | Ganci                     | 279        | 8  | 48 cm                     |        | 53 kg          |
| Arm_SV2                           | Arm_tratto B     | 9    | Staffe chiuse             | 11         | 14 | 435 - 448 cm              |        | 59 kg          |
| Arm_SV2                           | Arm_tratto C     | 10   | Armatura_base_orizzontale | 4          | 12 | 1148 cm                   |        | 41 kg          |
| Arm_SV2                           | Arm_tratto C     | 18   | Armatura_base_orizzontale | 8          | 12 | 1147 cm                   |        | 82 kg          |
| Arm_SV2                           | Arm_tratto C     | 19A  | Armatura_base_orizzontale | 16         | 12 | 680 cm                    |        | 97 kg          |
| Arm_SV2                           | Arm_tratto C     | 19B  | Armatura_base_orizzontale | 14         | 12 | 585 cm                    |        | 73 kg          |
| Arm_SV2                           | Arm_tratto C     | 20   | Staffe                    | 50         | 16 | 266 cm                    |        | 210 kg         |
| Arm_SV2                           | Arm_tratto C     | 21   | Armatura_base_verticale   | 112        | 16 | 288 - 318 cm              |        | 534 kg         |
| Arm_SV2                           | Arm_tratto C     | 22   | Armatura_base-Fondazione  | 114        | 14 | 277 cm                    |        | 382 kg         |
| Arm_SV2                           | Arm_tratto C     | 23   | Armatura_base-Fondazione  | 26         | 12 | 1134 cm                   |        | 262 kg         |
| Arm_SV2                           | Arm_tratto A     | 31   | Armatura_base-Fondazione  | 28         | 12 | 660 cm                    |        | 164 kg         |
| Arm_SV2                           | Arm_tratto A     | 32   | Armatura_base-Fondazione  | 66         | 16 | 315 cm                    |        | 321 kg         |
| Arm_SV2                           | Arm_tratto A     | 33   | Armatura_base_verticale   | 66         | 16 | 350 - 384 cm              |        | 381 kg         |
| Arm_SV2                           | Arm_tratto A/B   | 34   | Armatura_base_orizzontale | 4          | 12 | 977 - 1027 cm             |        | 35 kg          |
| Arm_SV2                           | Arm_tratto A     | 35   | Staffe                    | 19         | 16 | 258 cm                    |        | 77 kg          |
| Arm_SV2                           | Arm_tratto A     | 36   | Armatura_base_orizzontale | 26         | 12 | 667 cm                    |        | 154 kg         |
| Arm_SV2                           | Arm_tratto A     | 37   | Armatura_base_orizzontale | 4          | 12 | 659 cm                    |        | 23 kg          |
| Arm_SV2                           | Arm_tratto A     | R11  | Infilamenti               | 6          | 18 | 340 - 350 cm              |        | 42 kg          |
| Arm_SV2                           | Arm_tratto A     | R12  | Infilamenti               | 13         | 18 | 164 cm                    |        | 42 kg          |
| Arm_SV2                           | Arm_tratto C     | R13  | Infilamenti               | 6          | 16 | 305 cm                    |        | 29 kg          |
| <b>Totale generale:</b>           |                  |      |                           | <b>391</b> |    | <b>923</b>                |        | <b>3344 kg</b> |



**S4006 - ARMATURA\_TRATTO "C"2**  
1 : 20

**NUOVA LINEA TORINO LIONE - NOUVELLE LIGNE LYON TURIN**  
**PORTE COMUNI ITALO-FRANCESE - PARTIE COMMUNE FRANCO-ITALIENNE**

**LOTTO COSTRUTTIVO 1 / LOT DE CONSTRUCTION 1**  
**CANTIERE OPERATIVO 02C / CHANTIER DE CONSTRUCTION 02C**  
**RILOCALIZZAZIONE DELL'AUTOPOSTO DI SUSA**  
**DEPLACEMENT DE L'AUTOPOSTO DE SUSE**  
**PROGETTO ESECUTIVO - ETUDES D'EXECUTION**  
**CUP C11J0500030001 - CIG 682325367F**

**OPERE D'ARTE MINORI**  
**CORDOLI CUSPIDI RAMPE DI SVINCOLO CARREGGIATA A 32 SUD**  
**Armature muro rampa di uscita A32**

| Indice | Data / Data | Modificazioni / Modifiche   | Elab per / Concepito da | Verife per / Controlato da | Autorizz per / Autorizzato da |
|--------|-------------|---|-------------------------|----------------------------|-------------------------------|
| 0      | 30/04/2017  | Prima diffusione / Prima emissione  | N.MORDA' (DoMo Studio)  | L.BARBERIS (MUSNET Eng.)   | F.D'AMBRA (MUSNET Eng.)       |
| A      | 31/08/2017  | Revisione a seguito commenti TELT<br>Revisione sulla base commentari TELT | N.MORDA' (DoMo Studio)  | L.BARBERIS (MUSNET Eng.)   | F.D'AMBRA (MUSNET Eng.)       |
| B      | 30/04/2018  | Recupero istruttoria validazione RINA Check                               | P.LESCHE (MUSNET ENG.)  | P.D'ALOSIO (MUSNET ENG.)   | L.BARBERIS (MUSNET ENG.)      |

1 0 2 C C 1 6 1 6 7 O C A 0 W G

E G C P L 0 8 3 7 B

**SCALA / ECHELLE**  
 Come indicato

INTEGRAZIONE PRESTAZIONI SPECIALISTICHE/  
INTEGRATORI SPECIALISTE:

Dot. Ing. PIER D'ALOSIO  
Albo di Torino  
N° 5153 D

L'APPALTATORE/ENTREPRENEUR

IL DIRETTORE DEI LAVORI LA MATRE D'OEUVRE