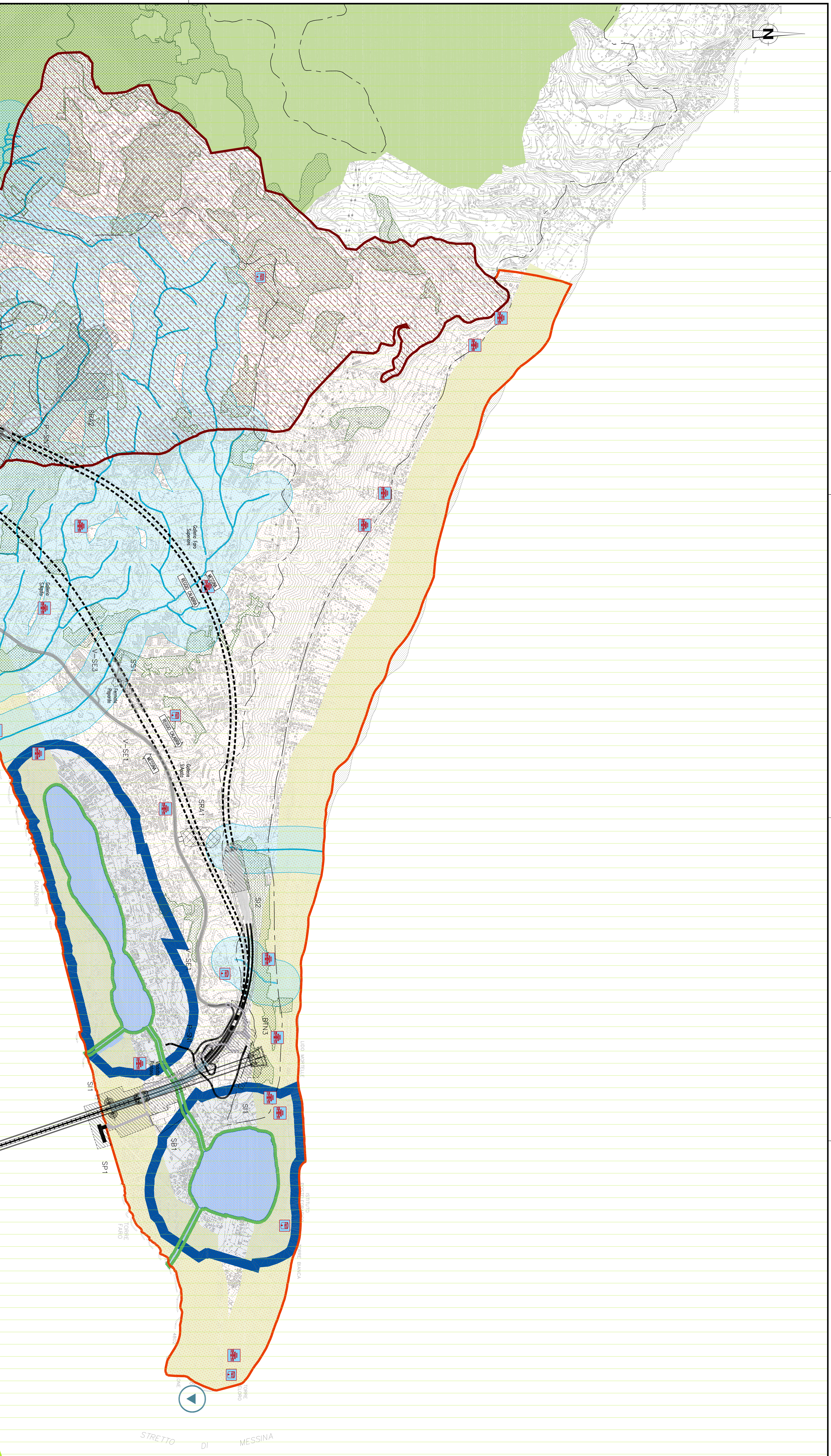


NOTE GENERALI

- AREE PASAGGIATE** ex D.lgs. 47/2004 art. 142
- AREE PROTETTE** ex D.lgs. 47/2004 art. 143 lett. a)
- AREE DI INTERESSE CULTURALE** ex D.lgs. 47/2004 art. 143 lett. b)
- AREE DI INTERESSE PAESAGGISTICO** ex D.lgs. 47/2004 art. 143 lett. c)
- AREE DI INTERESSE AMBIENTALE** ex D.lgs. 47/2004 art. 143 lett. d)
- AREE DI INTERESSE PAESAGGISTICO** ex D.lgs. 47/2004 art. 143 lett. e)
- AREE DI INTERESSE PAESAGGISTICO** ex D.lgs. 47/2004 art. 143 lett. f)
- AREE DI INTERESSE PAESAGGISTICO** ex D.lgs. 47/2004 art. 143 lett. g)
- AREE DI INTERESSE PAESAGGISTICO** ex D.lgs. 47/2004 art. 143 lett. h)
- AREE DI INTERESSE PAESAGGISTICO** ex D.lgs. 47/2004 art. 143 lett. i)
- AREE DI INTERESSE PAESAGGISTICO** ex D.lgs. 47/2004 art. 143 lett. j)
- AREE DI INTERESSE PAESAGGISTICO** ex D.lgs. 47/2004 art. 143 lett. k)
- AREE DI INTERESSE PAESAGGISTICO** ex D.lgs. 47/2004 art. 143 lett. l)
- AREE DI INTERESSE PAESAGGISTICO** ex D.lgs. 47/2004 art. 143 lett. m)
- AREE DI INTERESSE PAESAGGISTICO** ex D.lgs. 47/2004 art. 143 lett. n)
- AREE DI INTERESSE PAESAGGISTICO** ex D.lgs. 47/2004 art. 143 lett. o)
- AREE DI INTERESSE PAESAGGISTICO** ex D.lgs. 47/2004 art. 143 lett. p)
- AREE DI INTERESSE PAESAGGISTICO** ex D.lgs. 47/2004 art. 143 lett. q)
- AREE DI INTERESSE PAESAGGISTICO** ex D.lgs. 47/2004 art. 143 lett. r)
- AREE DI INTERESSE PAESAGGISTICO** ex D.lgs. 47/2004 art. 143 lett. s)
- AREE DI INTERESSE PAESAGGISTICO** ex D.lgs. 47/2004 art. 143 lett. t)
- AREE DI INTERESSE PAESAGGISTICO** ex D.lgs. 47/2004 art. 143 lett. u)
- AREE DI INTERESSE PAESAGGISTICO** ex D.lgs. 47/2004 art. 143 lett. v)
- AREE DI INTERESSE PAESAGGISTICO** ex D.lgs. 47/2004 art. 143 lett. w)
- AREE DI INTERESSE PAESAGGISTICO** ex D.lgs. 47/2004 art. 143 lett. x)
- AREE DI INTERESSE PAESAGGISTICO** ex D.lgs. 47/2004 art. 143 lett. y)
- AREE DI INTERESSE PAESAGGISTICO** ex D.lgs. 47/2004 art. 143 lett. z)



| | |
|---|--|
| PROGETTO STRADALE E FERROVIARIO: | |
| Trincea | Galleggia naturale |
| Rilevato | Aree di sostio |
| Viadotto | SA-RC |
| Imbocco galleria | SA-RC tratto in galleria |
| Galleria artificiale | Progetto ferroviario |
| | Fascio Binario |
| CANTIERIZZAZIONE: | |
| PONTILI SICILIA, SP1 | CAVE DI PRESTIO SICILIA, SC1, SC2, SC3 |
| CANTIERI OPERATIVI SICILIA, SP1, SP2, SP3, SP4, SP5, SP6 | AREE DI RECUPERO E RECUPERO SICILIA, SR1, SR2, SR3, SR4, SR5, SR6 |
| CANTIERI LOGISTICI CALABRIA, SP1 | STAZIONI METROPOLITANE SICILIA, SS1, SS2, SS3 |
| AREE A DISPOSIZIONE CALABRIA, SP1 | VARELLA |
| | PISCE DI CANTIERE |

PONTE SULLO STRETTO DI MESSINA

PROGETTO DEFINITIVO

EUROINIK S.C.A.
IMPRESA S.p.A. Multinazionale
SOCIETA' ITALIANA PER CONDOTTE ERACOLA S.p.A. (Mauritano)
CORPORATIVA MARCONI E SISTEMI S.p.A. (Mauritano)
SHIKAWAKA - HEAVY HEAVY INDUSTRIES CO. LTD. (Mauritano)
A.C.I. S.C.P.A. - CONSORCIO STABILE (Mauritano)

PROGETTO
Dir. Ing. G. Spagnoli
Ing. G. Spagnoli
Ing. P. Marzulli
Oltre 20003
Oltre 15000

IL CONTRATTO GENERALE
SISTEMI DI MESSINA
Societa' a partecipazione paritetica
Dir. Ing. G. Spagnoli
Ing. P. Marzulli

STRETTO DI MESSINA
Amministrazione Regionale
(Dir. P. Cacciari)

GENERALI
AMBIENTE
RELAZIONE PAESAGGISTICA
GENERALI
AM026_F01

INDICE

| | | | |
|-----|-----------|-----|-----------|
| 01 | REDAZIONE | 01 | REDAZIONE |
| 02 | REDAZIONE | 02 | REDAZIONE |
| 03 | REDAZIONE | 03 | REDAZIONE |
| 04 | REDAZIONE | 04 | REDAZIONE |
| 05 | REDAZIONE | 05 | REDAZIONE |
| 06 | REDAZIONE | 06 | REDAZIONE |
| 07 | REDAZIONE | 07 | REDAZIONE |
| 08 | REDAZIONE | 08 | REDAZIONE |
| 09 | REDAZIONE | 09 | REDAZIONE |
| 10 | REDAZIONE | 10 | REDAZIONE |
| 11 | REDAZIONE | 11 | REDAZIONE |
| 12 | REDAZIONE | 12 | REDAZIONE |
| 13 | REDAZIONE | 13 | REDAZIONE |
| 14 | REDAZIONE | 14 | REDAZIONE |
| 15 | REDAZIONE | 15 | REDAZIONE |
| 16 | REDAZIONE | 16 | REDAZIONE |
| 17 | REDAZIONE | 17 | REDAZIONE |
| 18 | REDAZIONE | 18 | REDAZIONE |
| 19 | REDAZIONE | 19 | REDAZIONE |
| 20 | REDAZIONE | 20 | REDAZIONE |
| 21 | REDAZIONE | 21 | REDAZIONE |
| 22 | REDAZIONE | 22 | REDAZIONE |
| 23 | REDAZIONE | 23 | REDAZIONE |
| 24 | REDAZIONE | 24 | REDAZIONE |
| 25 | REDAZIONE | 25 | REDAZIONE |
| 26 | REDAZIONE | 26 | REDAZIONE |
| 27 | REDAZIONE | 27 | REDAZIONE |
| 28 | REDAZIONE | 28 | REDAZIONE |
| 29 | REDAZIONE | 29 | REDAZIONE |
| 30 | REDAZIONE | 30 | REDAZIONE |
| 31 | REDAZIONE | 31 | REDAZIONE |
| 32 | REDAZIONE | 32 | REDAZIONE |
| 33 | REDAZIONE | 33 | REDAZIONE |
| 34 | REDAZIONE | 34 | REDAZIONE |
| 35 | REDAZIONE | 35 | REDAZIONE |
| 36 | REDAZIONE | 36 | REDAZIONE |
| 37 | REDAZIONE | 37 | REDAZIONE |
| 38 | REDAZIONE | 38 | REDAZIONE |
| 39 | REDAZIONE | 39 | REDAZIONE |
| 40 | REDAZIONE | 40 | REDAZIONE |
| 41 | REDAZIONE | 41 | REDAZIONE |
| 42 | REDAZIONE | 42 | REDAZIONE |
| 43 | REDAZIONE | 43 | REDAZIONE |
| 44 | REDAZIONE | 44 | REDAZIONE |
| 45 | REDAZIONE | 45 | REDAZIONE |
| 46 | REDAZIONE | 46 | REDAZIONE |
| 47 | REDAZIONE | 47 | REDAZIONE |
| 48 | REDAZIONE | 48 | REDAZIONE |
| 49 | REDAZIONE | 49 | REDAZIONE |
| 50 | REDAZIONE | 50 | REDAZIONE |
| 51 | REDAZIONE | 51 | REDAZIONE |
| 52 | REDAZIONE | 52 | REDAZIONE |
| 53 | REDAZIONE | 53 | REDAZIONE |
| 54 | REDAZIONE | 54 | REDAZIONE |
| 55 | REDAZIONE | 55 | REDAZIONE |
| 56 | REDAZIONE | 56 | REDAZIONE |
| 57 | REDAZIONE | 57 | REDAZIONE |
| 58 | REDAZIONE | 58 | REDAZIONE |
| 59 | REDAZIONE | 59 | REDAZIONE |
| 60 | REDAZIONE | 60 | REDAZIONE |
| 61 | REDAZIONE | 61 | REDAZIONE |
| 62 | REDAZIONE | 62 | REDAZIONE |
| 63 | REDAZIONE | 63 | REDAZIONE |
| 64 | REDAZIONE | 64 | REDAZIONE |
| 65 | REDAZIONE | 65 | REDAZIONE |
| 66 | REDAZIONE | 66 | REDAZIONE |
| 67 | REDAZIONE | 67 | REDAZIONE |
| 68 | REDAZIONE | 68 | REDAZIONE |
| 69 | REDAZIONE | 69 | REDAZIONE |
| 70 | REDAZIONE | 70 | REDAZIONE |
| 71 | REDAZIONE | 71 | REDAZIONE |
| 72 | REDAZIONE | 72 | REDAZIONE |
| 73 | REDAZIONE | 73 | REDAZIONE |
| 74 | REDAZIONE | 74 | REDAZIONE |
| 75 | REDAZIONE | 75 | REDAZIONE |
| 76 | REDAZIONE | 76 | REDAZIONE |
| 77 | REDAZIONE | 77 | REDAZIONE |
| 78 | REDAZIONE | 78 | REDAZIONE |
| 79 | REDAZIONE | 79 | REDAZIONE |
| 80 | REDAZIONE | 80 | REDAZIONE |
| 81 | REDAZIONE | 81 | REDAZIONE |
| 82 | REDAZIONE | 82 | REDAZIONE |
| 83 | REDAZIONE | 83 | REDAZIONE |
| 84 | REDAZIONE | 84 | REDAZIONE |
| 85 | REDAZIONE | 85 | REDAZIONE |
| 86 | REDAZIONE | 86 | REDAZIONE |
| 87 | REDAZIONE | 87 | REDAZIONE |
| 88 | REDAZIONE | 88 | REDAZIONE |
| 89 | REDAZIONE | 89 | REDAZIONE |
| 90 | REDAZIONE | 90 | REDAZIONE |
| 91 | REDAZIONE | 91 | REDAZIONE |
| 92 | REDAZIONE | 92 | REDAZIONE |
| 93 | REDAZIONE | 93 | REDAZIONE |
| 94 | REDAZIONE | 94 | REDAZIONE |
| 95 | REDAZIONE | 95 | REDAZIONE |
| 96 | REDAZIONE | 96 | REDAZIONE |
| 97 | REDAZIONE | 97 | REDAZIONE |
| 98 | REDAZIONE | 98 | REDAZIONE |
| 99 | REDAZIONE | 99 | REDAZIONE |
| 100 | REDAZIONE | 100 | REDAZIONE |

