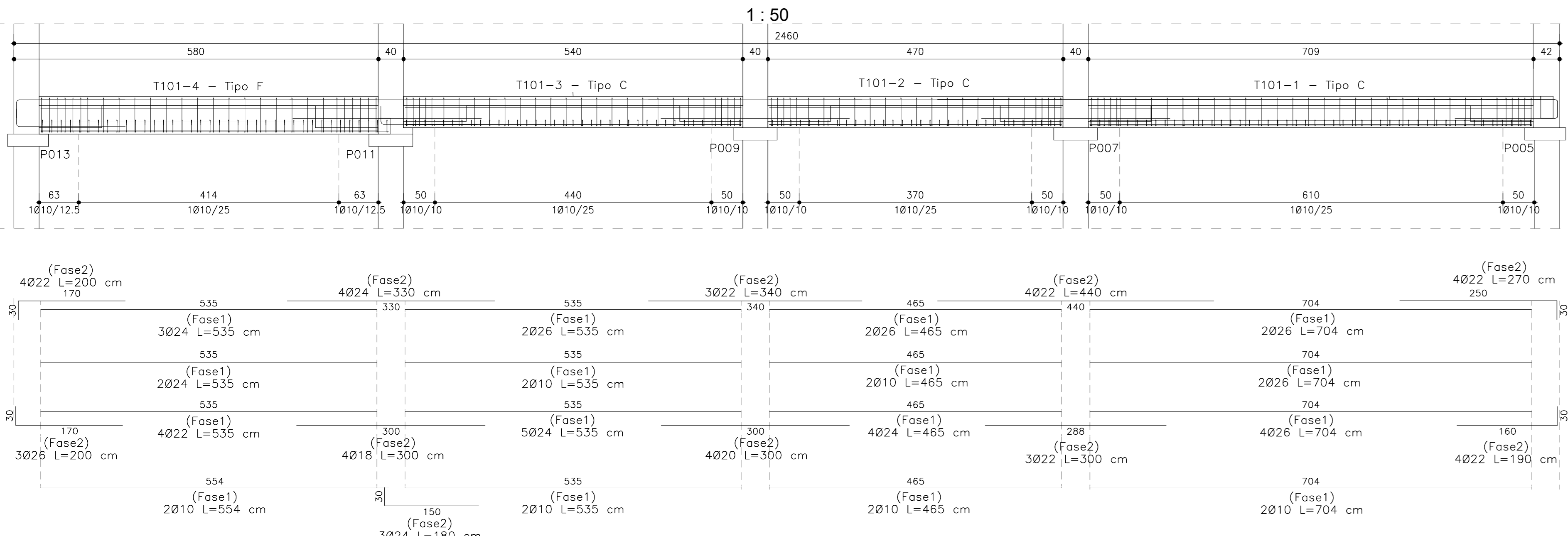
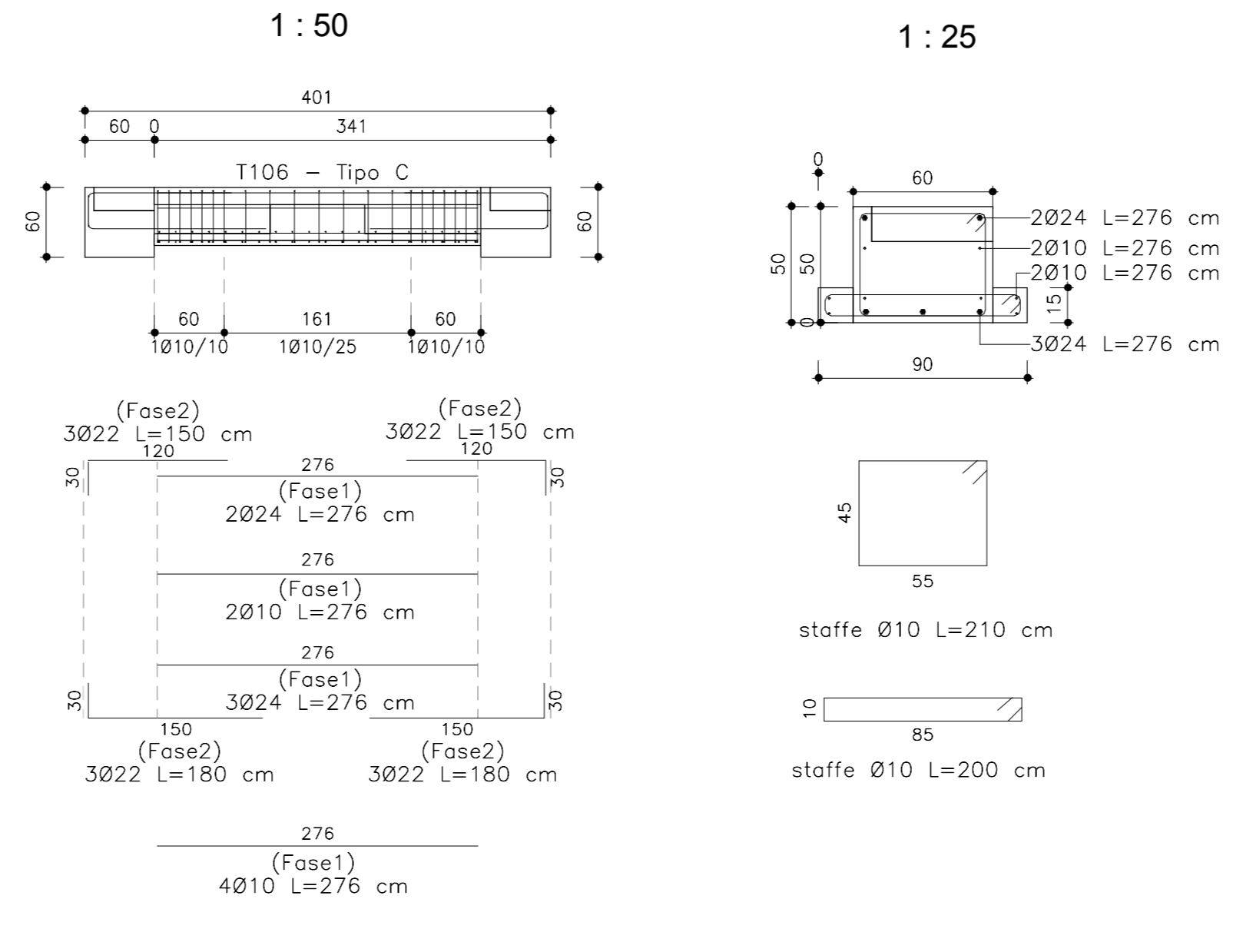


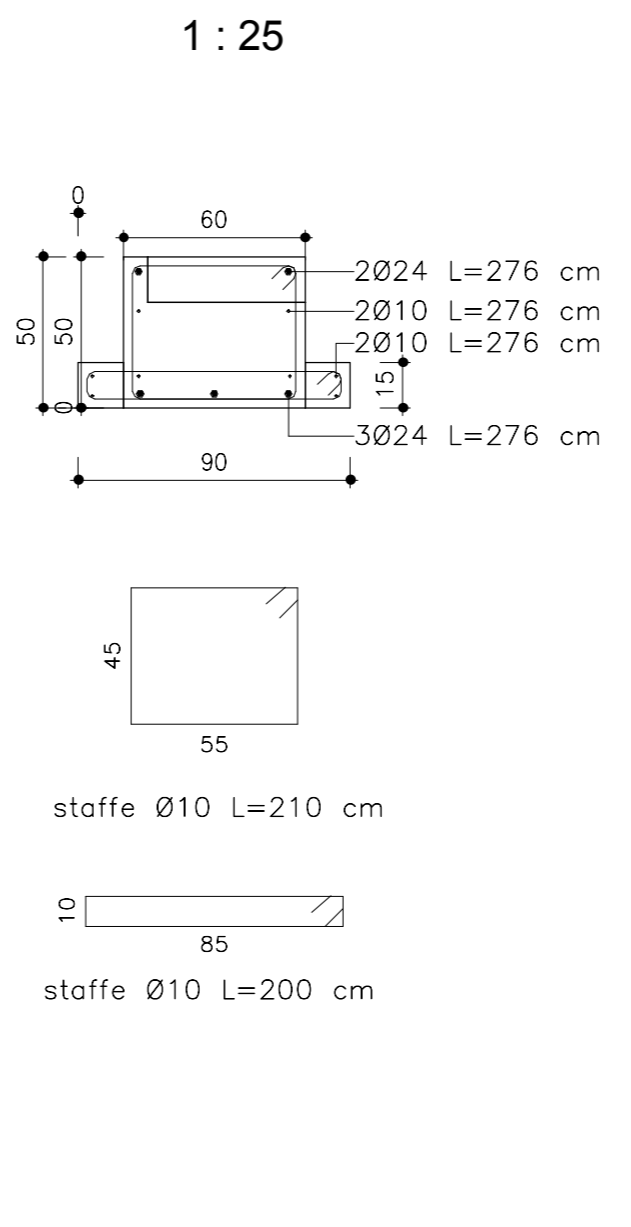
Sezione Longitudinale T101



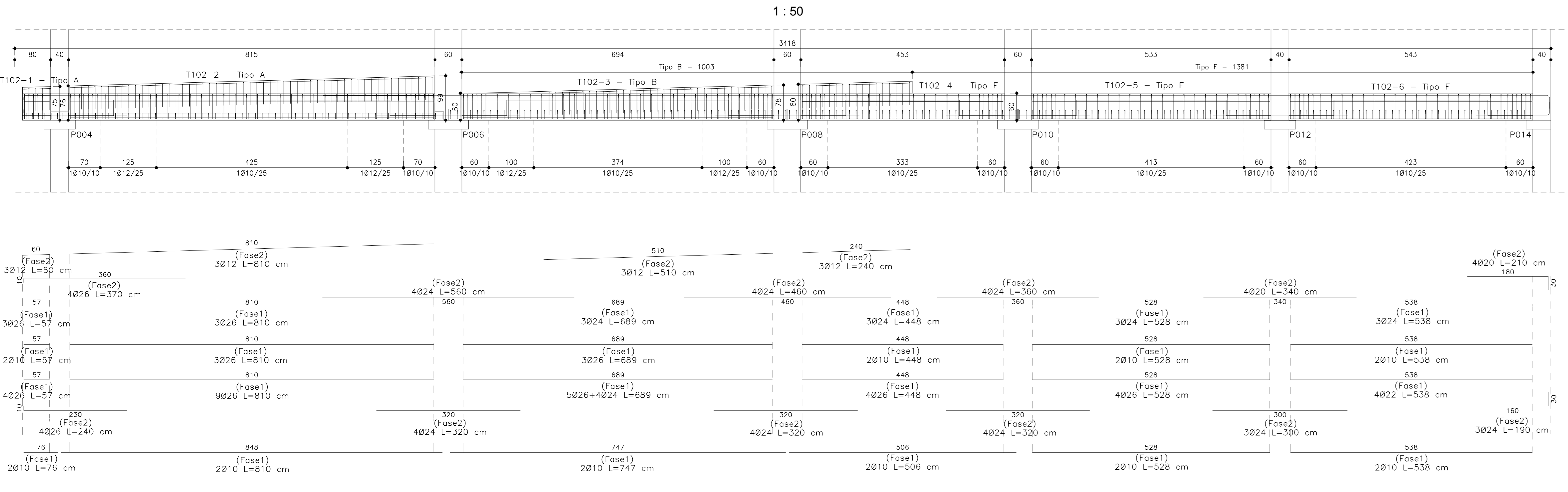
Sezione Longitudinale T106



Trave Tipo C



Sezione Longitudinale T102



Abaco delle armature delle travi prefabbricate T101

Contrassegno	Forma	Diametro barra	Quantità	Lunghezza barra	Lunghezza totale barre	Peso per unità di lunghezza	Peso totale	Volume armatura (mc)
(Fase1)								
(Fase1)	1	10 mm	5,465 cm	23,25 m	0,62 kgf/m	0,14 kN	0,002	
(Fase1)	1	10 mm	6,535 cm	32,10 m	0,62 kgf/m	0,20 kN	0,003	
(Fase1)	1	10 mm	2,554 cm	11,08 m	0,62 kgf/m	0,07 kN	0,001	
(Fase1)	1	10 mm	3,704 cm	21,11 m	0,62 kgf/m	0,13 kN	0,002	
(Fase1)	1	22 mm	4,535 cm	21,40 m	2,98 kgf/m	0,63 kN	0,008	
(Fase1)	1	24 mm	4,465 cm	18,60 m	3,55 kgf/m	0,65 kN	0,008	
(Fase1)	1	24 mm	10,535 cm	53,50 m	3,55 kgf/m	1,86 kN	0,024	
(Fase1)	1	26 mm	2,465 cm	9,30 m	4,17 kgf/m	0,38 kN	0,005	
(Fase1)	1	26 mm	3,535 cm	16,70 m	4,17 kgf/m	0,44 kN	0,006	
(Fase1)	1	26 mm	10,704 cm	70,35 m	4,17 kgf/m	2,88 kN	0,037	
(Fase1)	4	10 mm	117,170 cm	198,39 m	0,62 kgf/m	1,21 kN	0,016	
(Fase1)	4	10 mm	38,190 cm	72,03 m	0,62 kgf/m	0,44 kN	0,006	
(Fase1)	4	10 mm	88,210 cm	184,41 m	0,62 kgf/m	1,12 kN	0,014	
(Fase1)	4	10 mm	26,230 cm	64,28 m	0,62 kgf/m	0,39 kN	0,005	
(Fase2)								
(Fase2)	1	18 mm	4,300 cm	12,00 m	2,00 kgf/m	0,24 kN	0,003	
(Fase2)	1	20 mm	3,300 cm	9,00 m	2,47 kgf/m	0,22 kN	0,003	
(Fase2)	1	22 mm	3,500 cm	9,00 m	2,98 kgf/m	0,26 kN	0,003	
(Fase2)	1	22 mm	3,340 cm	10,20 m	2,98 kgf/m	0,30 kN	0,004	
(Fase2)	1	22 mm	4,440 cm	17,60 m	2,98 kgf/m	0,51 kN	0,007	
(Fase2)	1	24 mm	4,330 cm	13,20 m	3,55 kgf/m	0,51 kN	0,006	
(Fase2)	2	22 mm	4,190 cm	7,60 m	2,98 kgf/m	0,22 kN	0,003	
(Fase2)	2	22 mm	4,200 cm	8,00 m	2,98 kgf/m	0,23 kN	0,003	
(Fase2)	2	22 mm	4,270 cm	10,80 m	2,98 kgf/m	0,32 kN	0,004	
(Fase2)	2	24 mm	3,180 cm	5,41 m	3,55 kgf/m	0,19 kN	0,002	
(Fase2)	2	26 mm	3,200 cm	6,00 m	4,17 kgf/m	0,25 kN	0,003	
Totale generale			358	899,31 m		13,25 kN		0,178

Abaco delle armature delle travi prefabbricate T102

Contrassegno	Forma	Diametro barra	Quantità	Lunghezza barra	Lunghezza totale barre	Peso per unità di lunghezza	Peso totale	Volume armatura (mc)
(Fase1)								
(Fase1)	1	10 mm	3,57 cm	1,72 m	0,62 kgf/m	0,01 kN	0	
(Fase1)	1	10 mm	2,76 cm	1,53 m	0,62 kgf/m	0,01 kN	0	
(Fase1)	1	10 mm	3,448 cm	13,48 m	0,62 kgf/m	0,08 kN	0,006	
(Fase1)	1	10 mm	2,506 cm	10,12 m	0,62 kgf/m	0,06 kN	0,001	
(Fase1)	1	10 mm	5,528 cm	26,41 m	0,62 kgf/m	0,16 kN	0,002	
(Fase1)	1	10 mm	5,538 cm	26,88 m	0,62 kgf/m	0,16 kN	0,002	
(Fase1)	1	10 mm	1,689 cm	0,89 m	0,62 kgf/m	0,04 kN	0,001	
(Fase1)	1	10 mm	2,747 cm	14,95 m	0,62 kgf/m	0,09 kN	0,001	
(Fase1)	1	10 mm	1,810 cm	8,10 m	0,62 kgf/m	0,05 kN	0,001	
(Fase1)	1	10 mm	2,848 cm	16,96 m	0,62 kgf/m	0,10 kN	0,001	
(Fase1)	1	22 mm	4,538 cm	21,51 m	2,98 kgf/m	0,63 kN	0,008	
(Fase1)	1	24 mm	3,448 cm	13,44 m	3,55 kgf/m	0,47 kN	0,006	
(Fase1)	1	24 mm	3,528 cm	18,85 m	3,55 kgf/m	0,55 kN	0,007	
(Fase1)	1	24 mm	3,538 cm	16,13 m	3,55 kgf/m	0,56 kN	0,007	
(Fase1)	1	24 mm	7,689 cm	48,25 m	3,55 kgf/m	1,68 kN	0,022	
(Fase1)	1	26 mm	2,757 cm	1,92 m	4,17 kgf/m	0,16 kN	0,002	
(Fase1)	1	26 mm	4,448 cm	17,92 m	4,17 kgf/m	0,73 kN	0,011	
(Fase1)	1	26 mm	4,528 cm	21,13 m	4,17 kgf/m	0,86 kN	0,011	
(Fase1)	1	26 mm	8,689 cm	55,14 m	4,17 kgf/m	2,25 kN	0,029	
(Fase1)	1	26 mm	15,810 cm	121,49 m	4,17 kgf/m	4,97 kN	0,065	
(Fase1)	4	10 mm	64,178 cm	113,64 m	0,62 kgf/m	0,69 kN	0,009	
(Fase1)	4	10 mm	160,190 cm	303,30 m	0,62 kgf/m	1,84 kN	0,024	
(Fase1)	4	10 mm	157,230 cm	360,41 m	0,62 kgf/m	2,19 kN	0,028	
(Fase1)	4	12 mm	10,230 cm	23,01 m	0,89 kgf/m	0,20 kN	0,003	
(Fase2)								
(Fase2)	1	12 mm	3,160 cm	1,80 m	0,89 kgf/m	0,02 kN	0	
(Fase2)	1	12 mm	3,240 cm	7,20 m	0,89 kgf/m	0,06 kN	0,001	
(Fase2)	1	12 mm	3,510 cm	15,30 m	0,89 kgf/m	0,13 kN	0,002	
(Fase2)	1	12 mm	24,31 cm	24,31 m	0,89 kgf/m	0,21 kN	0,003	
(Fase2)	1	20 mm	4,540 cm	13,60 m	2,47 kgf/m	0,53 kN	0,004	
(Fase2)	1	24 mm	3,300 cm	9,00 m	3,55 kgf/m	0,31 kN	0,004	
(Fase2)	1	24 mm	8,320 cm	26,60 m	3,55 kgf/m	0,89 kN	0,012	
(Fase2)	1	24 mm	4,360 cm	14,40 m	3,55 kgf/m	0,50 kN	0,007	
(Fase2)	1	24 mm	4,200 cm	18,00 m	3,55 kgf/m	0,64 kN	0,008	
(Fase2)	1	24 mm	4,560 cm	22,40 m	3,55 kgf/m	0,78 kN	0,01	
(Fase2)	1	26 mm	4,320 cm	12,80 m	4,17 kgf/m	0,52 kN	0,007	
(Fase2)	2	20 mm	4,210 cm	8,41 m	2,47 kgf/m	0,20 kN	0,003	
(Fase2)	2	24 mm	3,190 cm	5,71 m	3,55 kgf/m	0,20 kN	0,003	
(Fase2)	2	26 mm	4,240 cm	8,60 m	4,17 kgf/m	0,38 kN	0,004	
(Fase2)	2	26 mm	4,370 cm	14,80 m	4,17 kgf/m	0,61 kN	0,008	
(Fase2)	3	10 mm	1,140 cm	1,40 m	0,62 kgf/m	0,01 kN	0	
(Fase2)	3	10 mm	110,150 cm	165,00 m	0,62 kgf/m	1,00 kN	0,013	
Totale generale			644	1.631,96 m		25,39 kN		0,329

Contrassegno	Forma	Diametro barra	Quantità	Lunghezza barra	Lunghezza totale barre	Peso per unità di lunghezza	Peso totale	Volume armatura (mc)
(Fase1)								
(Fase1)	1	10 mm	2,791 cm	15,83 m	0,62 kgf/m	0,10 kN	0,001	
(Fase1)	1	24 mm	8,791 cm	63,32 m	3,55 kgf/m	2,20 kN	0,029	
(Fase1)	4	10 mm	36,170 cm	64,43 m	0,62 kgf/m	0,39 kN	0,005	
(Fase2)								
(Fase2)	2	24 mm	6,200 cm	12,02 m	3,55 kgf/m	0,42 kN	0,005	
(Fase2)	2	24 mm	6,300 cm	18,02 m	3,55 kgf/m	0,63 kN	0,008	
Totale generale			60	173,63 m		3,74 kN		0,049

Abaco delle armature delle travi prefabbricate T103

Contrassegno	Forma	Diametro barra	Quantità	Lunghezza barra	Lunghezza totale barre	Peso per unità di lunghezza	Peso totale	Volume armatura (mc)
(Fase1)								
(Fase1)	1	10 mm	2,791 cm	15,83 m	0,62 kgf/m	0,10 kN	0,001	
(Fase1)	1	24 mm	8,791 cm	63,32 m	3,55 kgf/m	2,20 kN	0,029	
(Fase1)	4	10 mm	36,170 cm	64,43 m	0,62 kgf/m	0,39 kN	0,005	
(Fase2)								
(Fase2)	2	24 mm	6,200 cm	12,02 m	3,55 kgf/m	0,42 kN	0,005	
(Fase2)	2	24 mm	6,300 cm	18,02 m	3,55 kgf/m	0,63 kN	0,008	
Totale generale			60	173,63 m		3,74 kN		0,049

Abaco delle armature delle travi prefabbricate T104

Contrassegno	Forma	Diametro barra	Quantità	Lunghezza barra	Lunghezza totale barre	Peso per unità di lunghezza	Peso totale	Volume armatura (mc)
(Fase1)								
(Fase1)	1	10 mm	2,984 cm	19,68 m	0,62 kgf/m	0,12 kN	0,002	
(Fase1)	1	24 mm	3,984 cm	29,52 m	3,55 kgf/m	1,03 kN	0,013	
(Fase1)	1	26 mm	3,984 cm	29,52 m	4,17 kgf/m	1,21 kN	0,016	
(Fase1)	4	10 mm	53,230 cm	121,67 m	0,62 kgf/m	0,74 kN	0,01	
(Fase2)								
(Fase2)	2	24 mm	6,340 cm	20,42 m	3,55 kgf/m	0,71 kN	0,009	
(Fase2)	2	26 mm	6,220 cm	13,17 m	4,17 kgf/m	0,54 kN	0,007	
Totale generale			73	233,98 m		4,34 kN		0,056

Abaco delle armature delle travi prefabbricate T105

Contrassegno	Forma	Diametro barra	Quantità	Lunghezza barra	Lunghezza totale barre	Peso per unità di lunghezza	Peso totale	Volume armatura (mc)
(Fase1)								
(Fase1)	1	10 mm	2,1021 cm	20,41 m	0,62 kgf/m	0,12 kN	0,002	
(Fase1)	1	24 mm	3,1021 cm	30,62 m	3,55 kgf/m	1,07 kN	0,014	
(Fase1)	1	26 mm	5,1021 cm	51,03 m	4,17 kgf/m	2,09 kN	0,027	
(Fase1)	4	10 mm	50,230 cm	114,78 m	0,62 kgf/m	0,70 kN	0,009	
(Fase2)								
(Fase2)	2	26 mm	10,210 cm	20,96 m	4,17 kgf/m	0,86 kN	0,011	
(Fase2)	2	26 mm	10,360 cm	35,01 m	4,17 kgf/m	1,47 kN	0,019	
Totale generale			80	273,81 m		6,30 kN		0,082

Abaco delle armature delle travi prefabbricate T106

Contrassegno	Forma	Diametro barra	Quantità	Lunghezza barra	Lunghezza totale barre	Peso per unità di lunghezza	Peso totale	Volume armatura (mc)
(Fase1)								
(Fase1)	1	10 mm	8,276 cm	22,08 m	0,62 kgf/m	0,13 kN	0,002	
(Fase1)	1	24 mm	5,276 cm	13,80 m	3,55 kgf/m	0,48 kN	0,006	
(Fase1)	4	10 mm	20,200 cm	39,91 m	0,62 kgf/m	0,24 kN	0,003	
(Fase1)	4	10 mm	21,210 cm	44,01 m	0,62 kgf/m	0,27 kN	0,003	
(Fase2)								
(Fase2)	2	22 mm	6,150 cm	9,02 m	2,98 kgf/m	0,26 kN	0,003	
(Fase2)	2	22 mm	6,180 cm	10,80 m	2,98 kgf/m	0,32 kN	0,004	
Totale generale			66	139,62 m		1,70 kN		0,022

Pianta Travi SL1