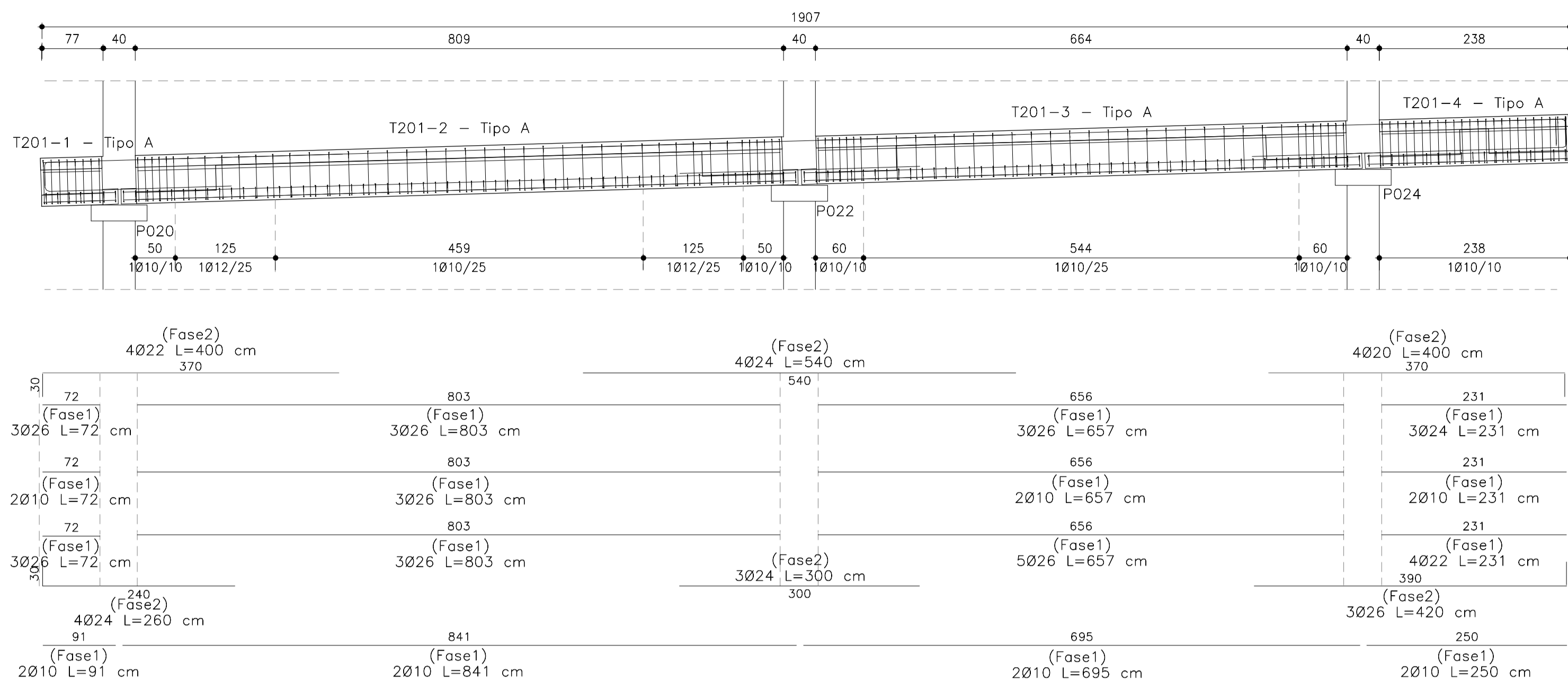


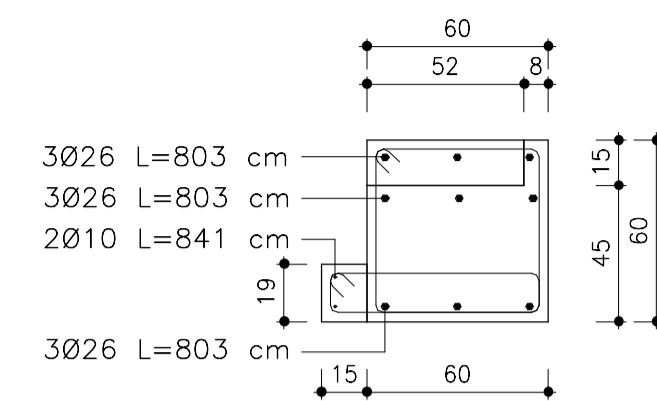
### Sezione Longitudinale T201

1 : 50



### Trave Tipo A

1 : 25



ABACO FORME ARMATURA - TRAVI PREFABBRICATE - 1  
Immagine della forma Forma

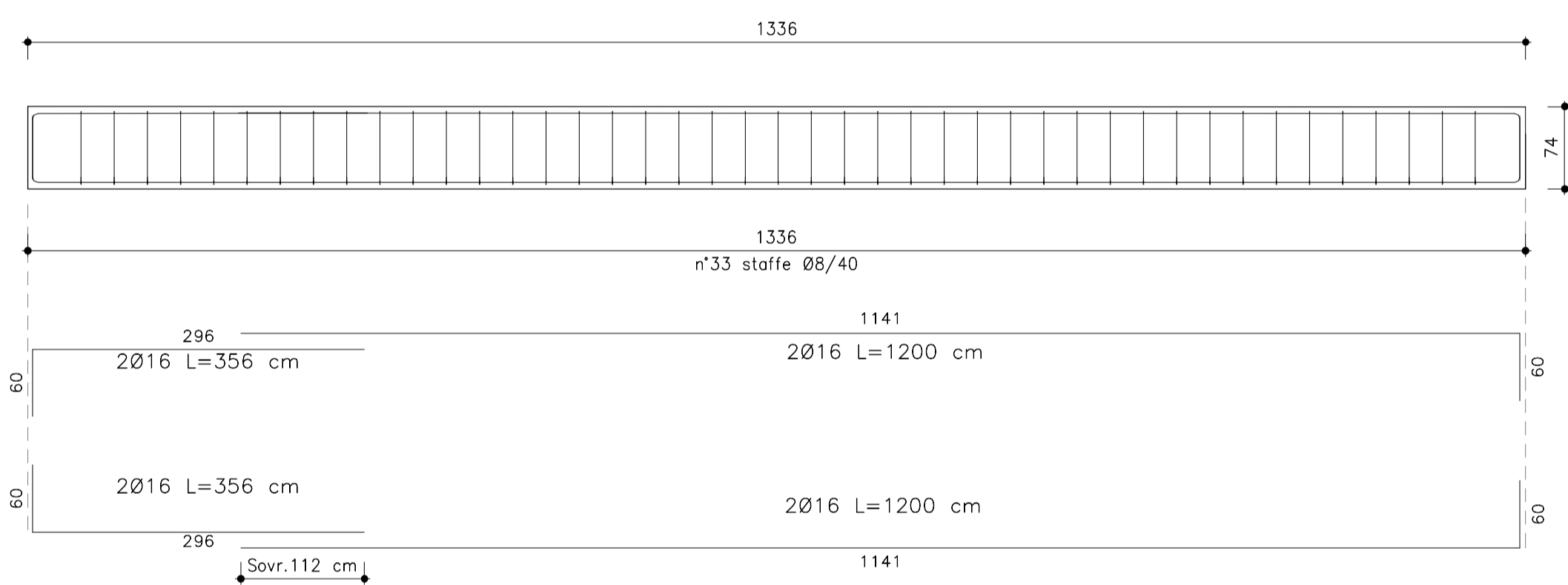
1	
2	
4	

staffe Ø10 L=230 cm

staffe Ø10 L=178 cm

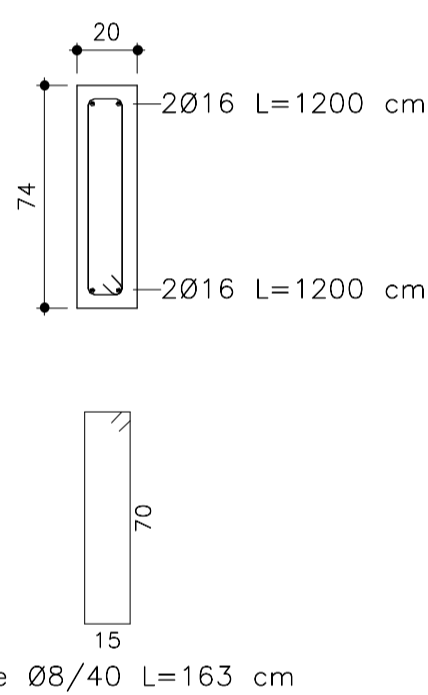
### Sezione Longitudinale T202

1 : 50



### Sezione Trasversale

1 : 25

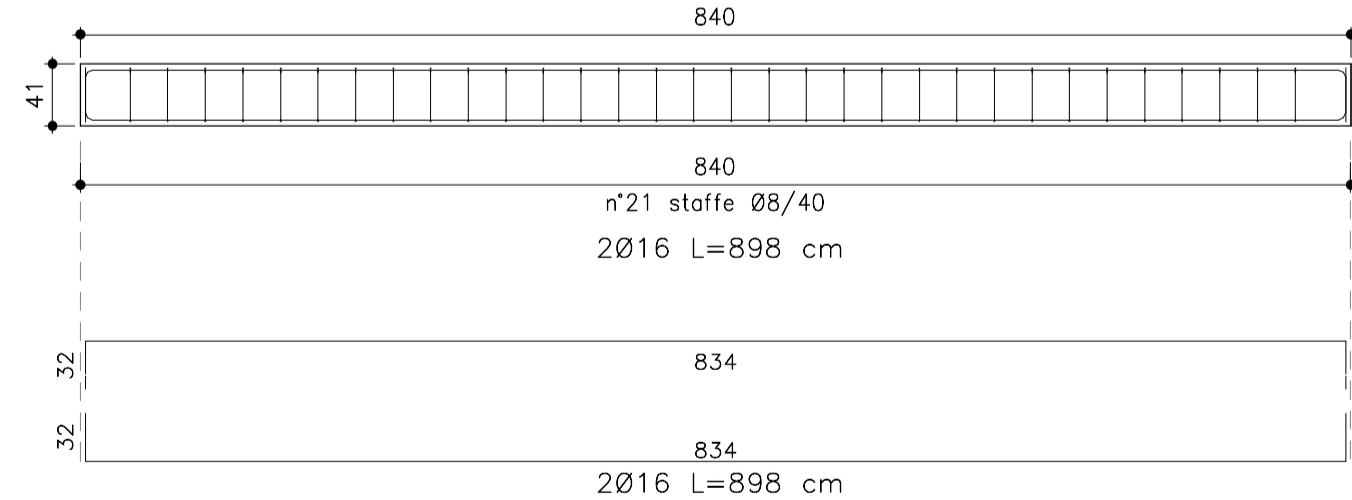


Abaco delle armature delle travi prefabbricate T201

Contrassegno	Forma	Diametr o barra	Quantità	Lunghezza a barra	Lunghezza totale barre	Peso per unità di lunghezza	Peso totale	Volume armatura (mc)
(Fase1)	1	10 mm	3	72 cm	2,15 m	0,62 kgf/m	0,01 kN	0
(Fase1)	1	10 mm	2	91 cm	1,81 m	0,62 kgf/m	0,01 kN	0
(Fase1)	1	10 mm	3	231 cm	6,94 m	0,62 kgf/m	0,04 kN	0,001
(Fase1)	1	10 mm	2	250 cm	5,00 m	0,62 kgf/m	0,03 kN	0
(Fase1)	1	10 mm	2	657 cm	13,14 m	0,62 kgf/m	0,08 kN	0,001
(Fase1)	1	10 mm	3	695 cm	20,85 m	0,62 kgf/m	0,13 kN	0,002
(Fase1)	1	10 mm	1	840 cm	8,40 m	0,62 kgf/m	0,05 kN	0,001
(Fase1)	1	10 mm	1	841 cm	8,41 m	0,62 kgf/m	0,05 kN	0,001
(Fase1)	1	22 mm	4	231 cm	9,25 m	2,98 kgf/m	0,27 kN	0,004
(Fase1)	1	24 mm	3	231 cm	6,94 m	3,55 kgf/m	0,24 kN	0,003
(Fase1)	1	26 mm	6	72 cm	4,29 m	4,17 kgf/m	0,18 kN	0,002
(Fase1)	1	26 mm	8	657 cm	52,56 m	4,17 kgf/m	2,15 kN	0,028
(Fase1)	1	26 mm	9	803 cm	72,23 m	4,17 kgf/m	2,95 kN	0,038
(Fase1)	4	10 mm	130	178 cm	230,83 m	0,62 kgf/m	1,40 kN	0,018
(Fase1)	4	10 mm	98	230 cm	224,97 m	0,62 kgf/m	1,37 kN	0,018
(Fase1)	4	12 mm	12	230 cm	27,63 m	0,89 kgf/m	0,24 kN	0,003
(Fase2)	1	24 mm	3	300 cm	9,00 m	3,55 kgf/m	0,31 kN	0,004
(Fase2)	1	24 mm	4	540 cm	21,60 m	3,55 kgf/m	0,75 kN	0,01
(Fase2)	2	20 mm	4	400 cm	16,00 m	2,47 kgf/m	0,39 kN	0,005
(Fase2)	2	22 mm	4	400 cm	16,00 m	2,98 kgf/m	0,47 kN	0,006
(Fase2)	2	24 mm	4	260 cm	10,39 m	3,55 kgf/m	0,36 kN	0,005
(Fase2)	2	26 mm	3	420 cm	12,59 m	4,17 kgf/m	0,51 kN	0,007
Totale generale			309		780,97 m		12,01 kN	0,156

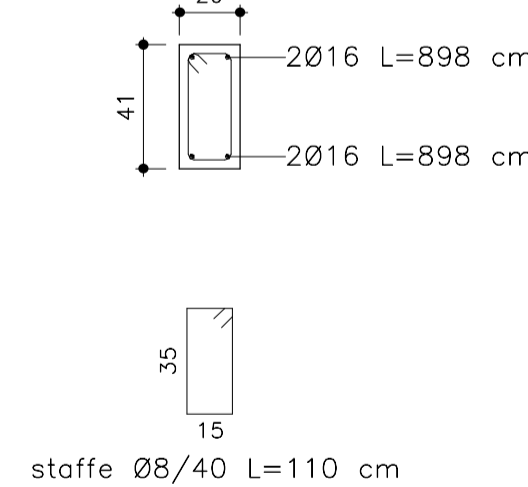
### Sezione Longitudinale T203

1 : 50



### Sezione Trasversale

1 : 25



### ARMATURA A CORREDO DEL SOLAIO

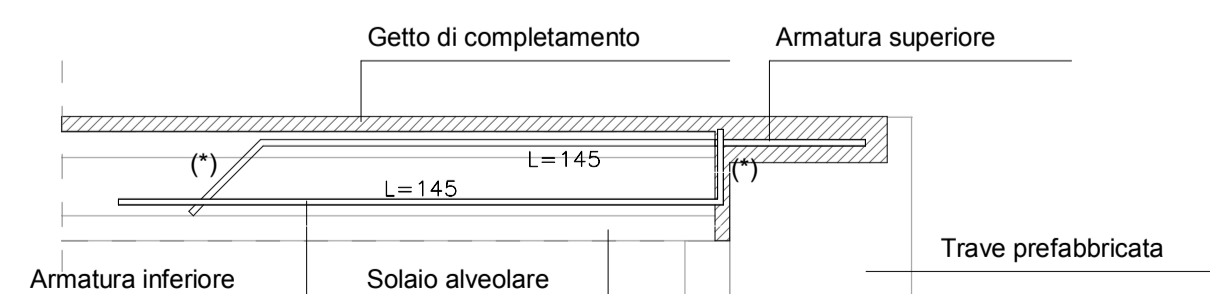
CORPO	Sp. Solaio (cm)	Armatura Inferiore	Armatura Superiore	incidenza lastra (Kg/mq)
ovest	30+5	2Ø12	2Ø12	1,40
est copertura	36+5	2Ø14	2Ø14	1,42
est copertura	30+5	2Ø12	2Ø12	1,40

### NOTE GENERALI

- Armatura riferita ad una lastra di larghezza 120 cm.
- Sarà cura del prefabbricatore verificare le armature qui indicate.
- L'armatura è inserita in appositi scassi presenti nelle lastre e tra lastra e lastra

### SOLAIO - Tipologico armatura integrativa agli appoggi

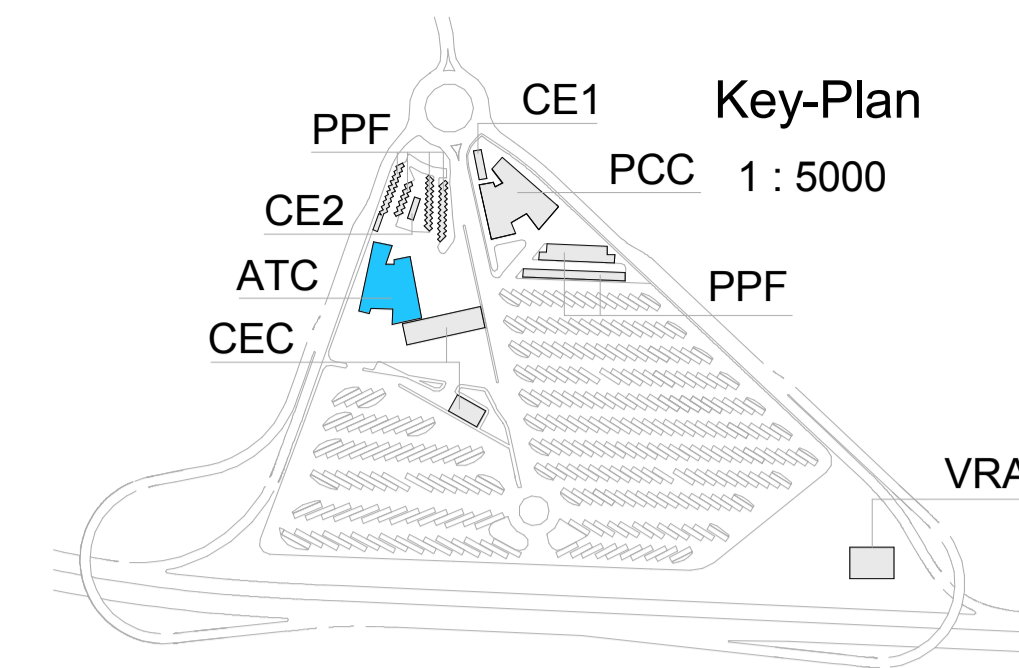
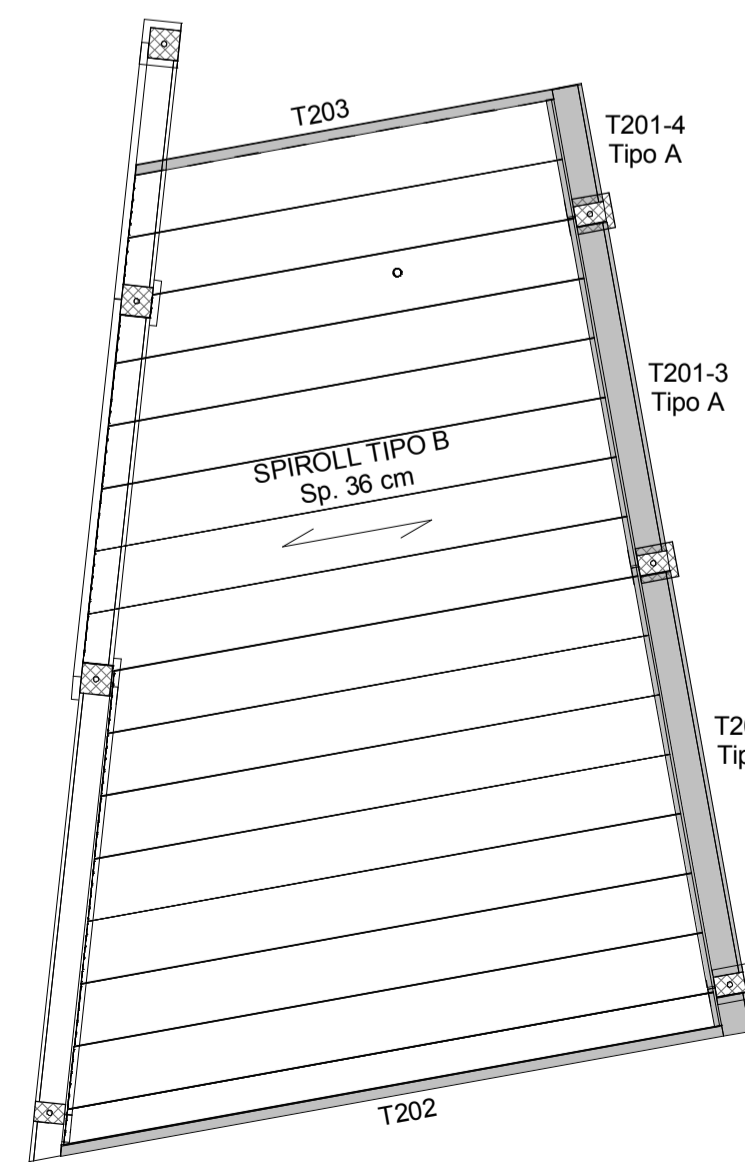
1 : 25



(\*) Pieghi in funzione dello spessore del solaio

### Pianta Travi SL2

1 : 150



### TABELLA MATERIALI

ELEMENTO STRUTTURALE	CLASSE CLS	R ck, min. N/mmq	CLASSE DI ESPOSIZ.	COPRIFERRO (mm)	DIAM. MAX INERTI (mm)	RAPP. A/C	CLASSE DI CONSIST.
SOTTOFONDAZIONI	C12/15	15	-	-	-	-	-
FONDAZIONI	C28/35	35	XC2	40	32	0,60	S4
ELEMENTI PREFABBRICATI	C45/55	55	XC1	25	15	0,60	S4
GETTI INTEGRATIVI OPERE IN ELEVAZIONE	C28/35	35	XC1	40	22	0,60	S4
GETTI INTEGRATIVI COPERTURA	C45/55	55	XC1	25	15	0,60	S4

### ACCIAIO PER C.A.

- IN BARRE B450 C CONTROLLATO IN STABILIMENTO
- R.E.S CLASSE B 450 C

### ACCIAIO PER CARPENTERIA METALLICA

- ACCIAIO TIPO S235J0
- LIMITE DI SNERVAMENTO fy > 235 N/mmq
- LIMITE DI ROTTURA Ft > 360 N/mmq

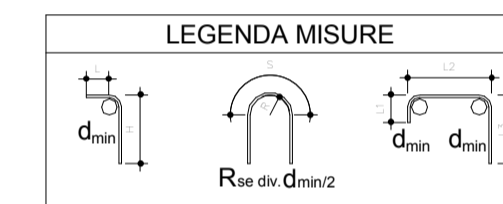
### UNIONI

- BULLONI AD ALTA RESISTENZA CLASSE 8.8
- DOVE NON DIVERSAMENTE SPECIFICATO LE SALDATURE SONO DA INTENDERSI A COMPLETA PENETRAZIONE
- I MATERIALI E I COPRIFERRI INDICATI IN TABELLA SODDISFANO, DOVE NECESSARIO, I REQUISITI DI RESISTENZA AL FUOCO. LA CUI VERIFICA E' RIPORTATA NELLE RISPETTIVE RELAZIONI DI CALCOLO

### NOTE GENERALI

- TUTTE LE MISURE SONO ESPRESSE IN CENTIMETRI
- TUTTI GLI ANGOLI SONO ESPRESSE IN GRADI DECIMALI
- DOVE NON DIVERSAMENTE SPECIFICATO SOVRAPPORZIONE MINIMA DELLE BARRE PARI A 70 diam.
- DOVE NON SPECIFICATO, SI PRESCRIVONO I SEGUENTI DIAMETRI MINIMI DI PIEGATURA:

Diam. BARRA	DIAMETRO MINIMO DI PIEGATURA
>16mm	7 diam.
<16mm	4 diam.



- LE DIMENSIONI INDICATE PER LA SAGOMA DELLE ARMATURE SONO RIFERITE ALL'ASSE BARRA



### NUOVA LINEA TORINO LIONE - NOUVELLE LIGNE LYON TURIN PARTE COMUNE ITALO-FRANCESE - PARTIE COMMUNE FRANCO-ITALIENNE

LOTTO COSTRUTTIVO 1 / LOT DE CONSTRUCTION 1  
CANTIERE OPERATIVO 02C / CHANTIER DE CONSTRUCTION 02C  
RICOLLOCAZIONE DELL'AUTOPORTO DI SUSA  
DEPLACEMENT DE L'AUTOPORTO DE SUSE  
PROGETTO ESECUTIVO - ETUDES D'EXECUTION  
CUP C11J05000030001 - CIG 682325367F

### FABBRICATI

ATC - STAZIONE DI SERVIZIO E AREA CARBURANTI  
Carpenteria e armatura travi prefabbricate - Tav.2

Indice	Data / Data	Modificazioni / Modifiche	Elabi per / Concepito da	Verife per / Controllato da	Autore per / Autorizzato da
0	30/04/2017	Prima emissione Premiere diffusion	C. PROCOPIO ( )	L. BARBERIS (MUSINET Eng.)	F. D'AMBRA (MUSINET Eng.)
A	31/08/2017	Revisione a seguito commenti Revisions suite aux commentaires TELT	C. PROCOPIO ( )	L. BARBERIS (MUSINET Eng.)	F. D'AMBRA (MUSINET Eng.)
B	30/04/2018	Recupero istruttoria validazione RINA Check	F. LESCE (MUSINET ENG.)	F. D'ALOSIO (MUSINET ENG.)	L. BARBERIS (MUSINET ENG.)

1 0 2 C C 1 6 1 6 7 F A A 1 0 4 EST PL 1 6 1 9 B

INTEGRAZIONE PRESTAZIONI SPECIALISTICHE / INTEGRATION SPECIALISTE

SCALA / ECHELLE

IL PROGETTISTA DESIGNER: MUSINET

L'APPALTA TORE / ENTREPRENEUR: MUSINET

IL DIRETTORE DEI LAVORI LE MÂTRE D'ŒUVRE: MUSINET

