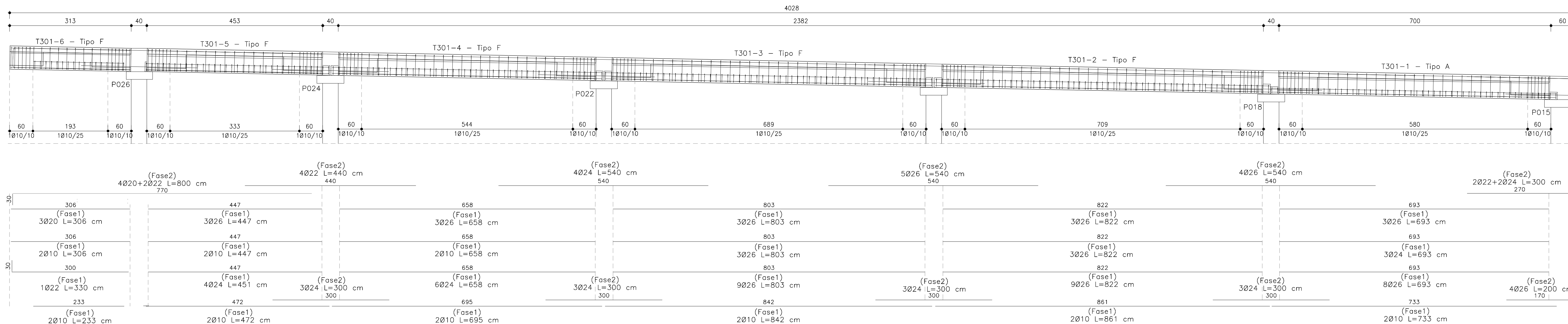


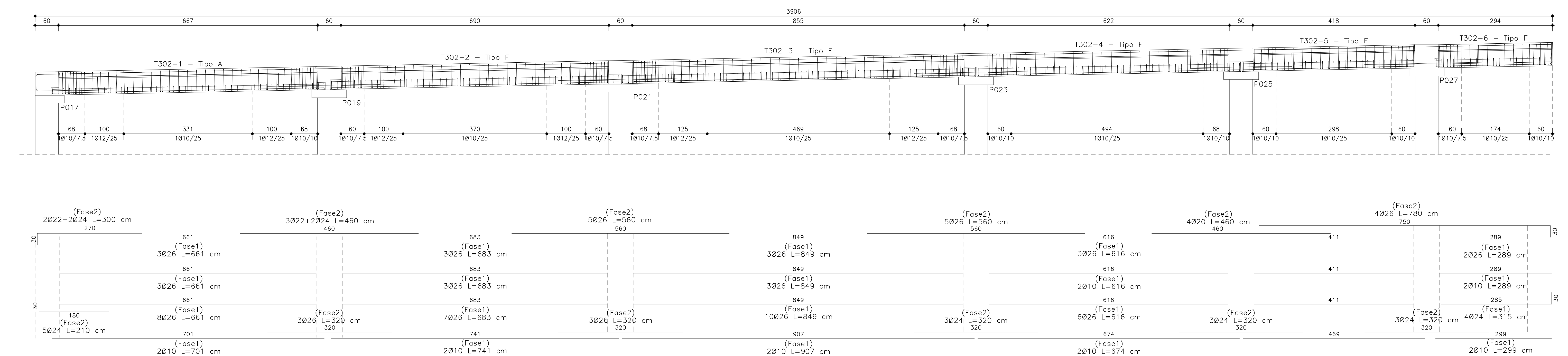
Sezione Longitudinale T301

1 : 50



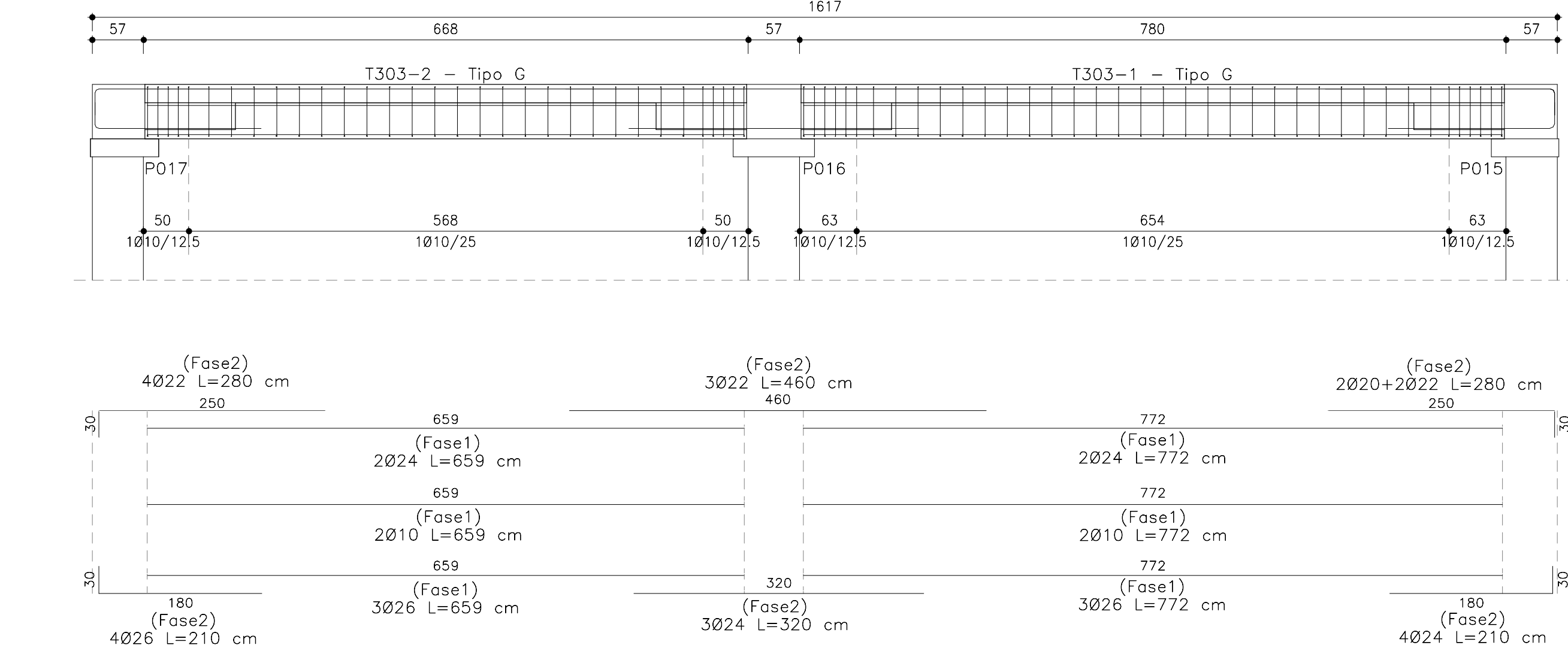
Sezione Longitudinale T302

1 : 50



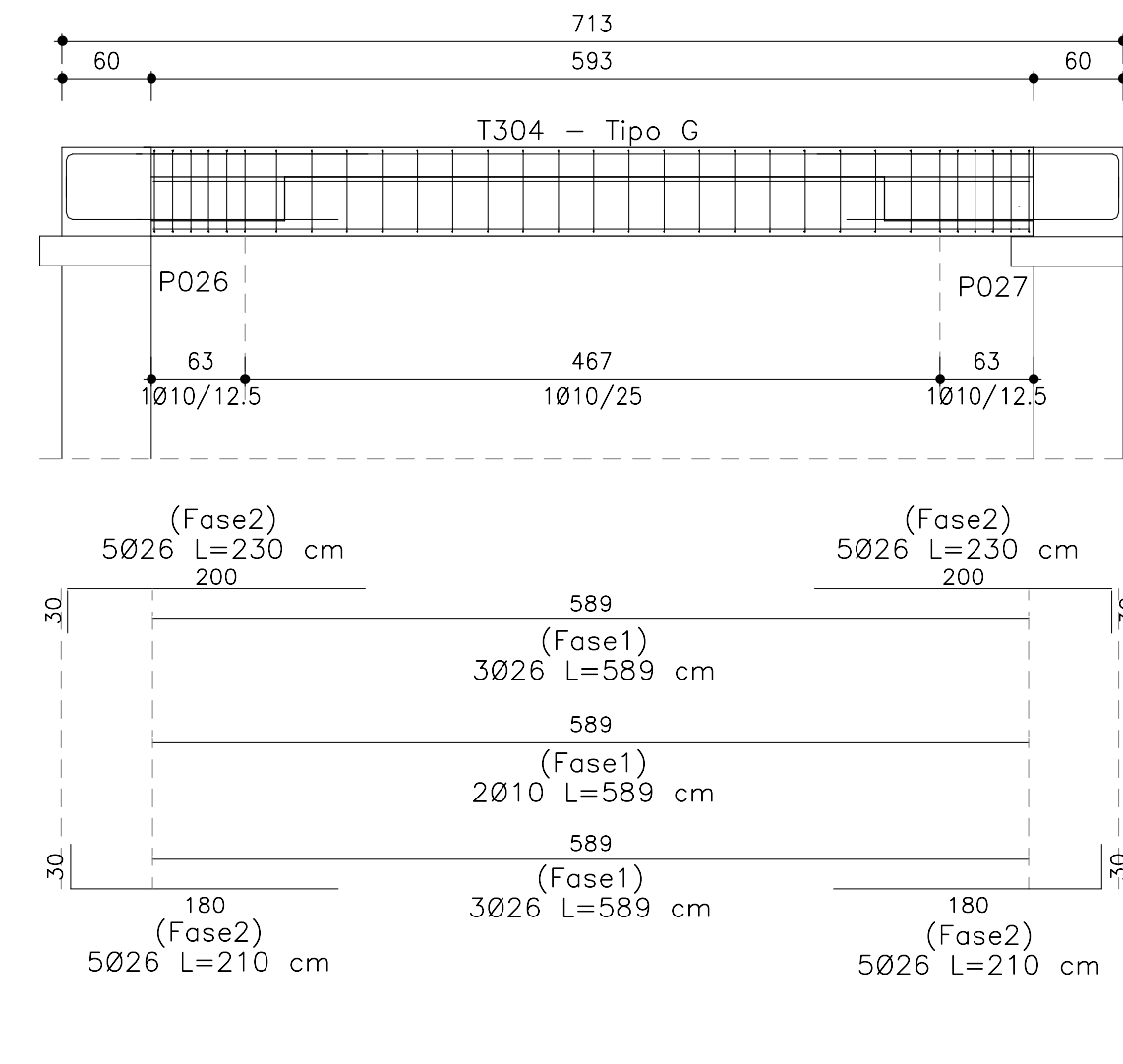
Sezione Longitudinale T303

1 : 50



Sezione Longitudinale T304

1 : 50



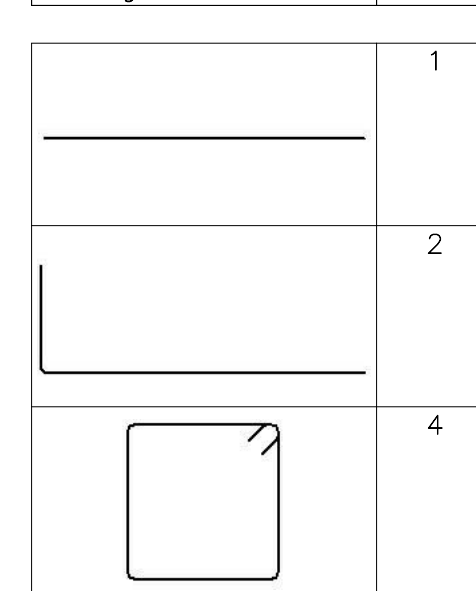
Abaco delle armature delle travi prefabbricate T303

Table with 7 columns: Contrassegno, Forma, Diametro barra, Quantità, Lunghezza barra, Lunghezza totale barre, Peso per unità di lunghezza, Peso totale, Volume armatura (mc).

Abaco delle armature delle travi prefabbricate T304

Table with 7 columns: Contrassegno, Forma, Diametro barra, Quantità, Lunghezza barra, Lunghezza totale barre, Peso per unità di lunghezza, Peso totale, Volume armatura (mc).

ABACO FORME ARMATURA - TRAVI PREFABBRICATE - 1



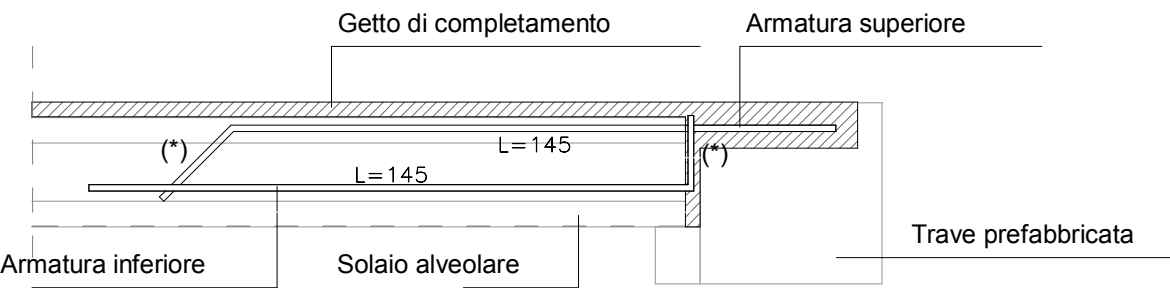
ARMATURA A CORREDO DEL SOLAIO

Table with 4 columns: CORPO, Sp. Solaio (cm), Armatura Inferiore, Armatura Superiore, Incidenza lastra (kg/mq).

NOTE GENERALI: - Armatura riferita ad una lastra di larghezza 120 cm. - Sarà cura del prefabbricatore verificare le armature qui indicate. - L'armatura è inserita in appositi scassi presenti nelle lastre e tra lastra e lastra.

SOLAIO - Tipologico armatura integrativa agli appoggi

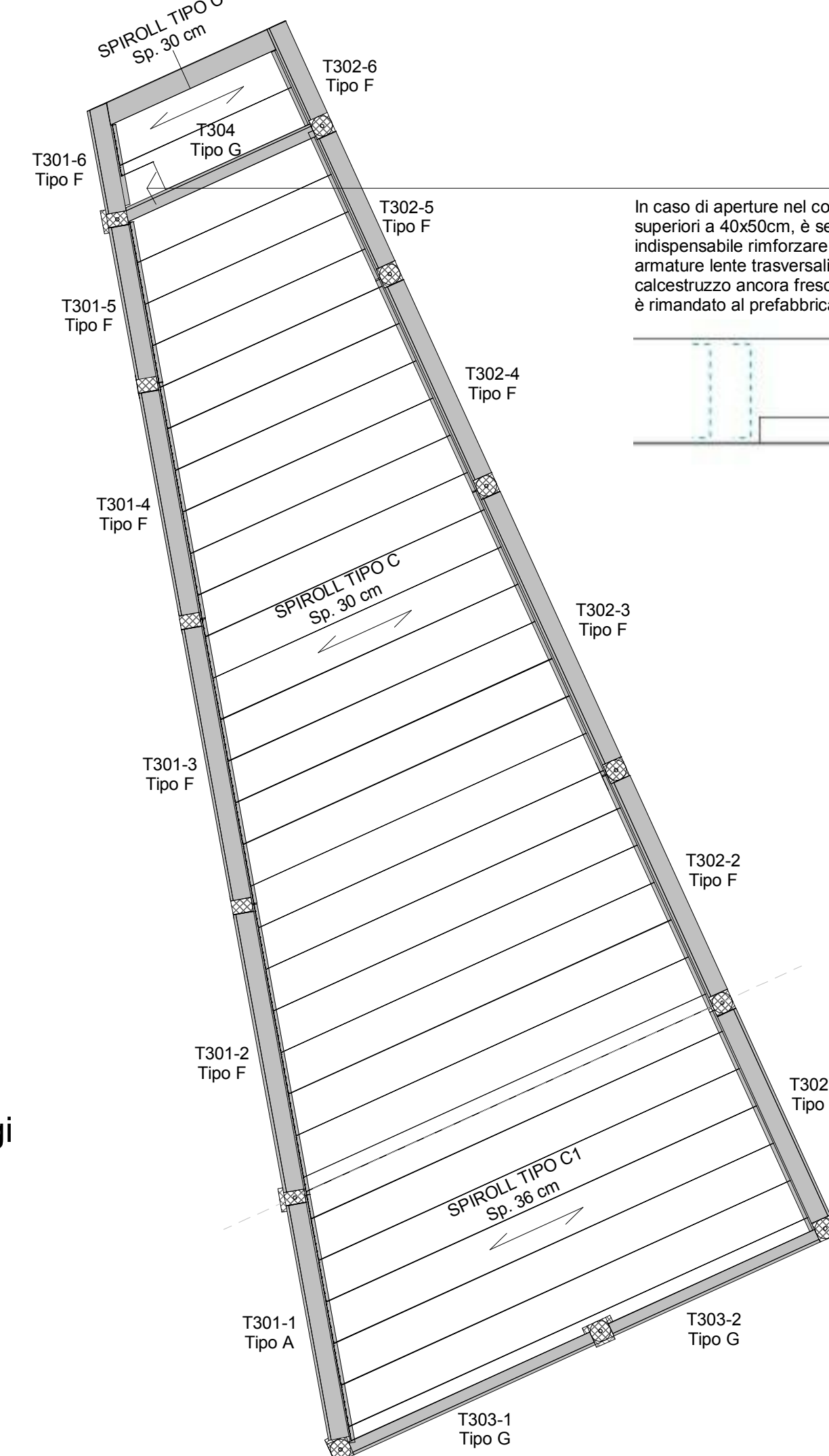
1 : 25



(\*) Pieghi in funzione dello spessore del solaio

Pianta Travi SL3

1 : 150



In caso di aperture nel corpo della lastra superiori a 40x30cm, è sempre indispensabile rinforzare la lastra con armature lente trasversali annarrate nel calcestruzzo ancora fresco. Il cui calcolo è rimandato al prefabbricatore.

Key-Plan

1 : 5000

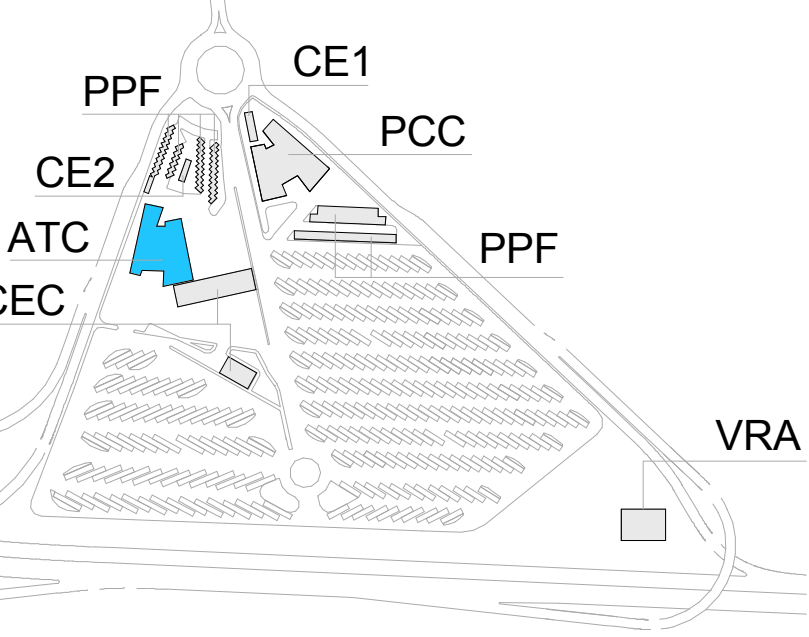


TABELLA MATERIALI

Table with 5 columns: ELEMENTO STRUTTURALE, CLASSE R (ok, mm), CLASSE DI COPRIFERRO (CLS), DIAM. MAX (mm), RAPP. INERTI (mm), CLASSE DI CONSIST.

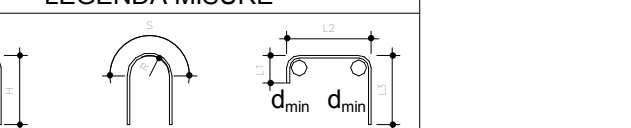
ACCIAIO PER C.A.

ACCIAIO PER CARPENTERIA METALLICA: - ACCIAIO TIPO S235JR - R.E.S CLASSE B 450 C - LIMITE DI SNERVAMENTO fy > 235 N/mmq - LIMITE DI ROTTURAZIONE Ft > 360 N/mmq

NOTE GENERALI

- TUTTE LE MISURE SONO ESPRESSE IN CENTIMETRI - TUTTI GLI ANGOLI SONO ESPRESSE IN GRADI DECIMALI - DOVE NON DIVERSAMENTE SPECIFICATO SOVRAPPORREMO MINIMA DELLE BARRE PARI A 70 diam.

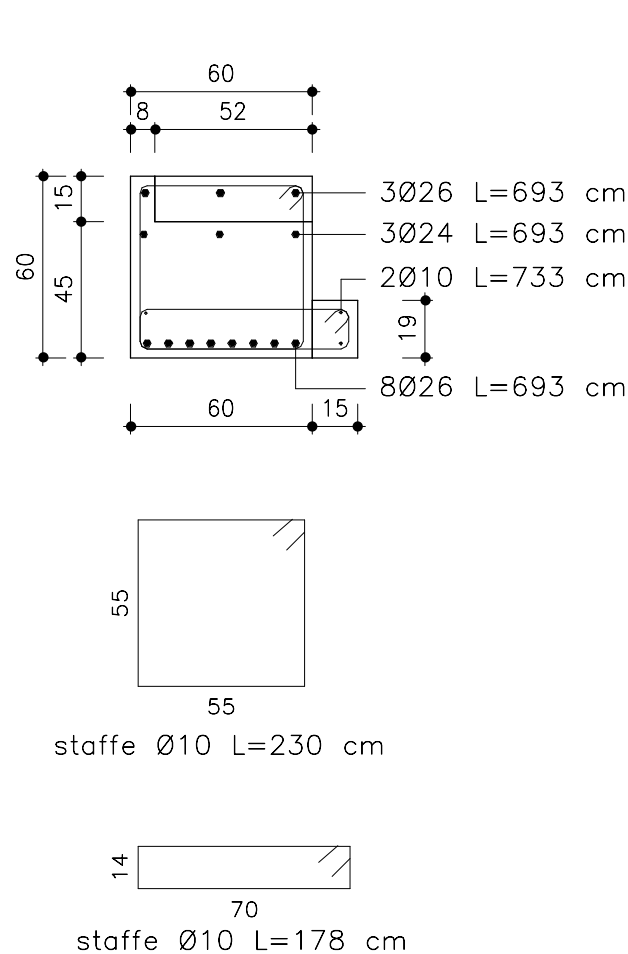
Table with 2 columns: Diam. BARRA, DIAMETRO MINIMO DI PIEGATURA.



- LE DIMENSIONI INDICATE PER LA SAGOMA DELLE ARMATURE SONO RIFERITE ALL'ASSE BARRA

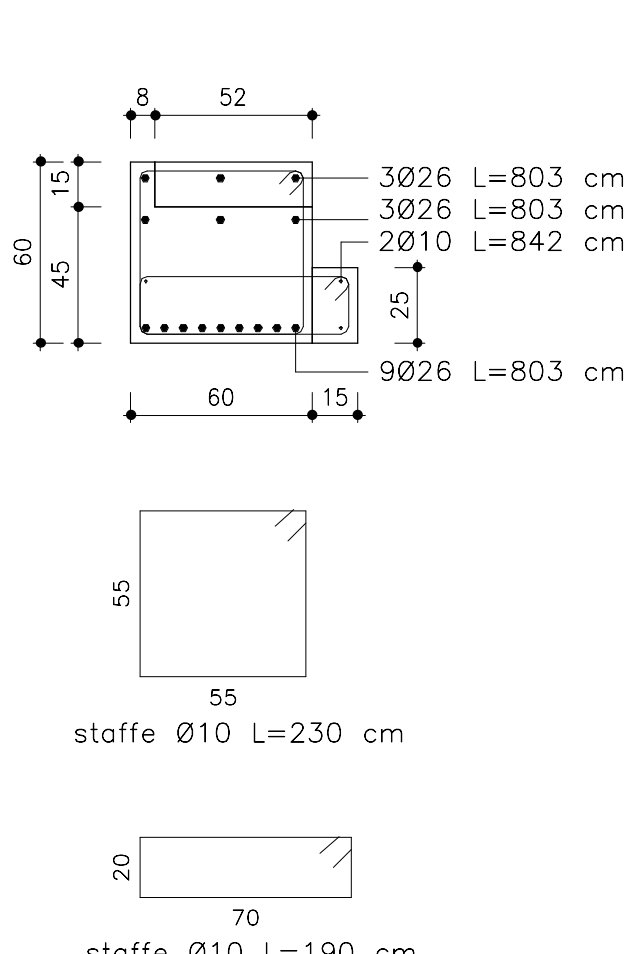
Trave Tipo A

1 : 25



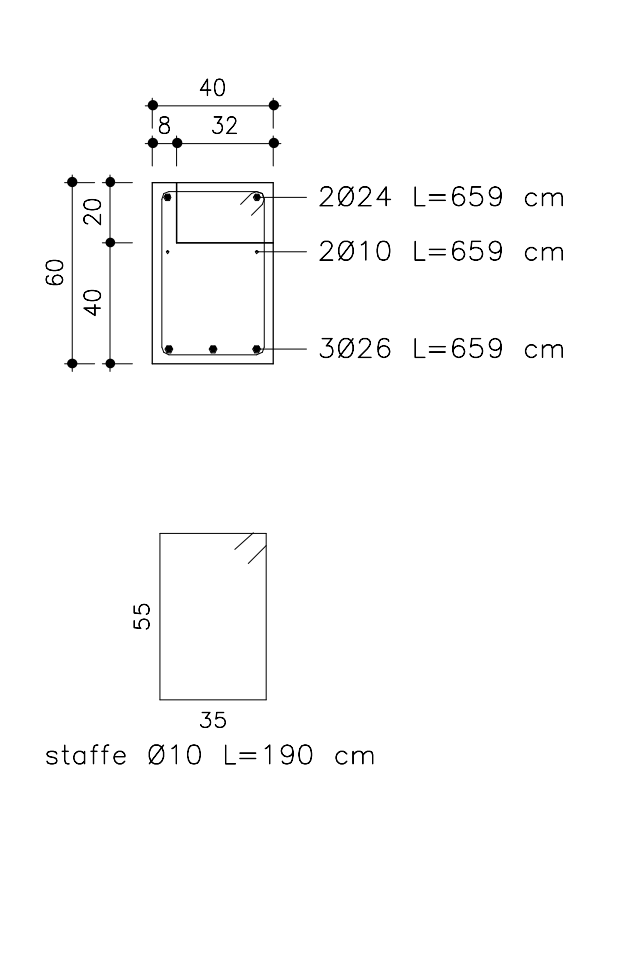
Trave Tipo F

1 : 25



Trave Tipo G

1 : 25



Abaco delle armature delle travi prefabbricate T301

Table with 7 columns: Contrassegno, Forma, Diametro barra, Quantità, Lunghezza barra, Lunghezza totale barre, Peso per unità di lunghezza, Peso totale, Volume armatura (mc).

Abaco delle armature delle travi prefabbricate T302

Table with 7 columns: Contrassegno, Forma, Diametro barra, Quantità, Lunghezza barra, Lunghezza totale barre, Peso per unità di lunghezza, Peso totale, Volume armatura (mc).

Table with 7 columns: Contrassegno, Forma, Diametro barra, Quantità, Lunghezza barra, Lunghezza totale barre, Peso per unità di lunghezza, Peso totale, Volume armatura (mc).



NUOVA LINEA TORINO LIONE - NOUVELLE LIGNE LYON TURIN PARTIE COMUNE ITALO-FRANCESE - PARTIE COMMUNE FRANCO-ITALIENNE

LOTTO COSTRUTTIVO 1 LOT DE CONSTRUCTION 1 CANTIERE OPERATIVO 02C / CHANTIER DE CONSTRUCTION 02C RICOLOCAMENTO DELL'AUTOPORTO DI SUSÀ DEPLACEMENT DE L'AUTOPORTO DE SUSE

PROGETTO ESECUTIVO - ETUDES D'EXECUTION CUP C11J05000030001 - CGI 682325367F

FABBRICATI ATC - STAZIONE DI SERVIZIO E AREA CARBURANTI Carpenteria e armatura travi prefabbricate - Tav.3

Table with 5 columns: Modificata/Iniziale, Data, Descrizione, Data, Descrizione.

Table with 5 columns: Modificata/Iniziale, Data, Descrizione, Data, Descrizione.

Table with 5 columns: Modificata/Iniziale, Data, Descrizione, Data, Descrizione.

Table with 5 columns: Modificata/Iniziale, Data, Descrizione, Data, Descrizione.

