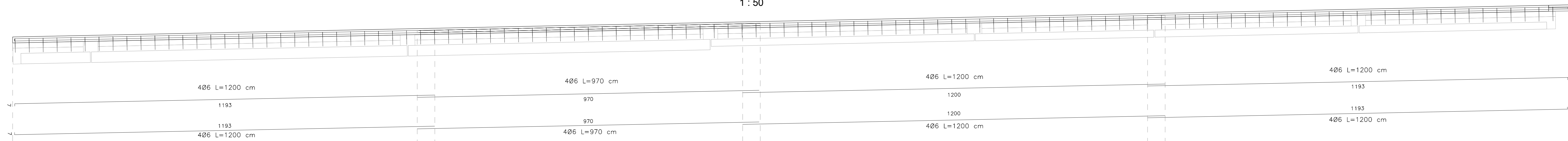
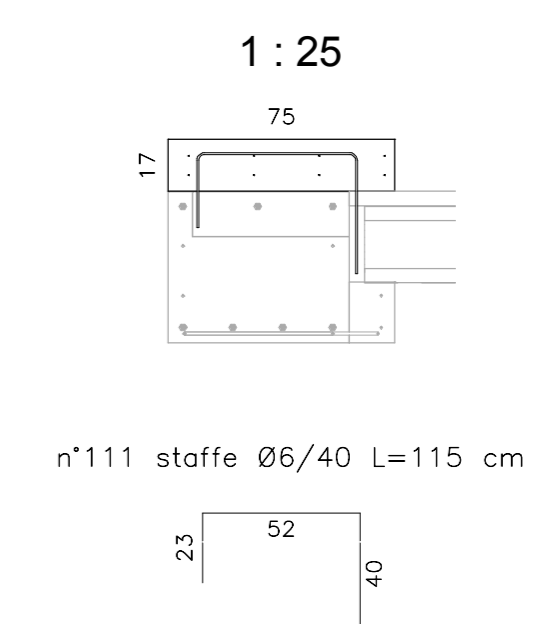


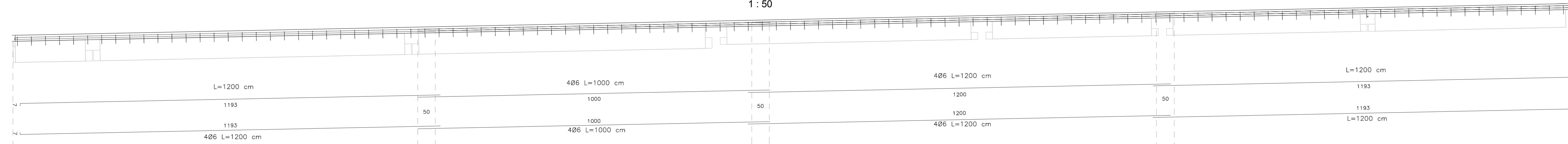
CORDOLO 1 - Sezione longitudinale
1 : 50



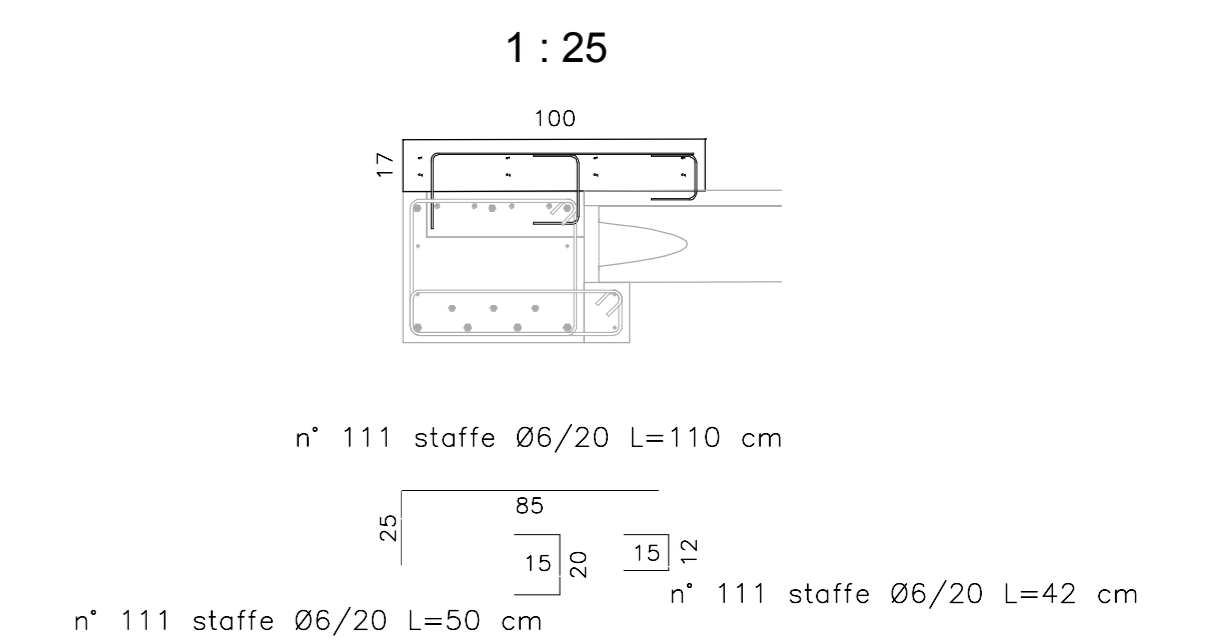
Sezione trasversale
1 : 25



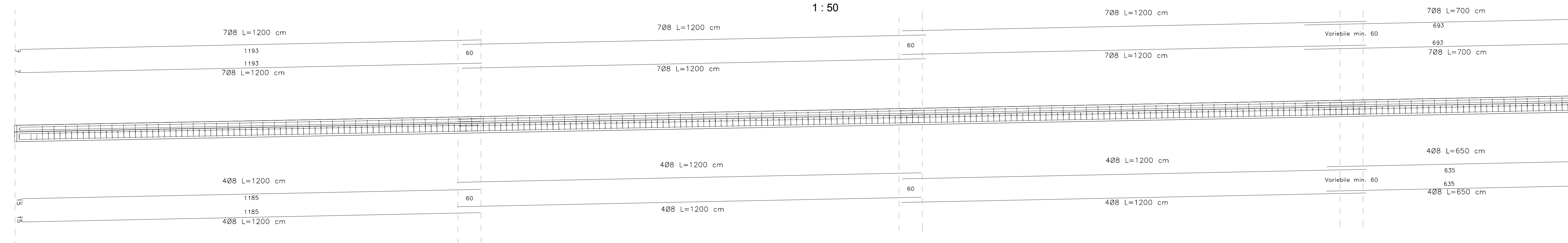
CORDOLO 2 - Sezione longitudinale
1 : 50



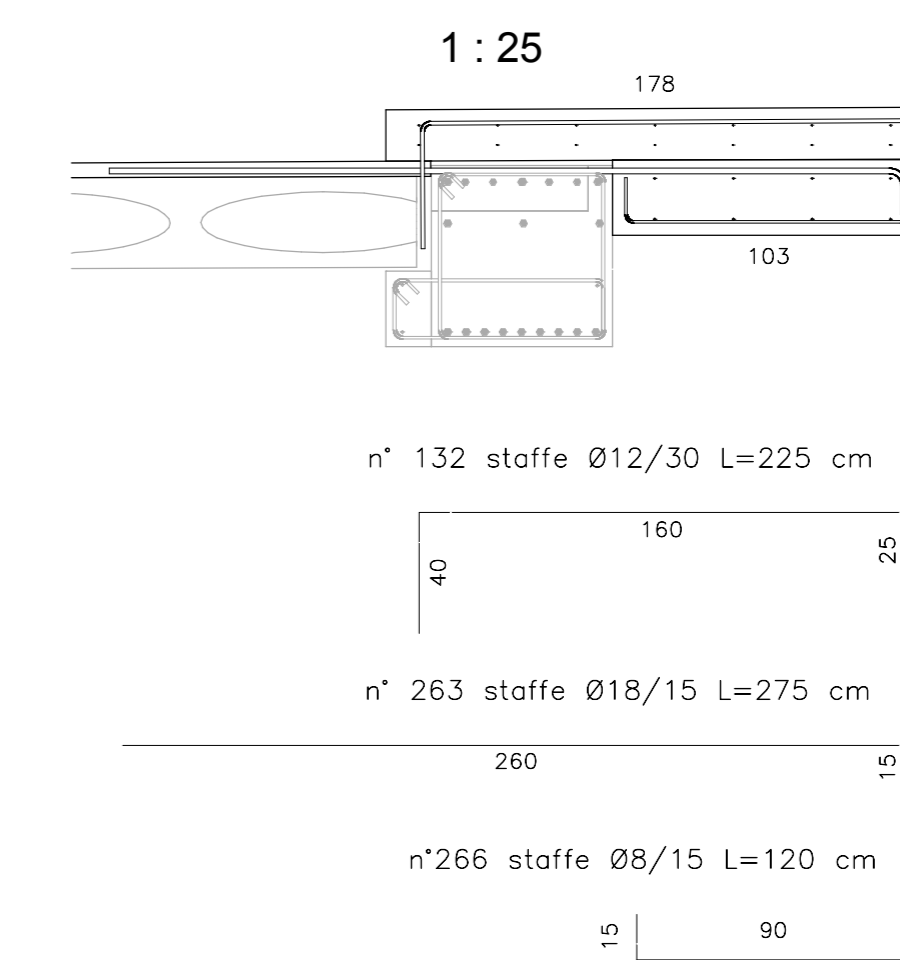
Sezione trasversale
1 : 25



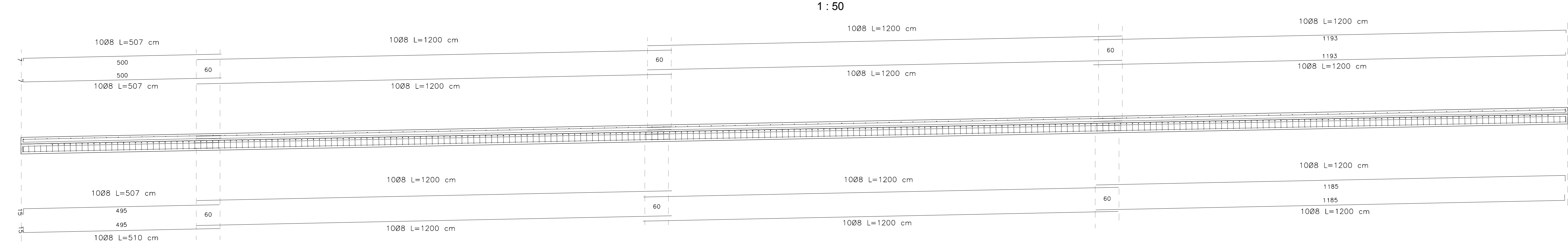
CORDOLO 5 - Sezione longitudinale
1 : 50



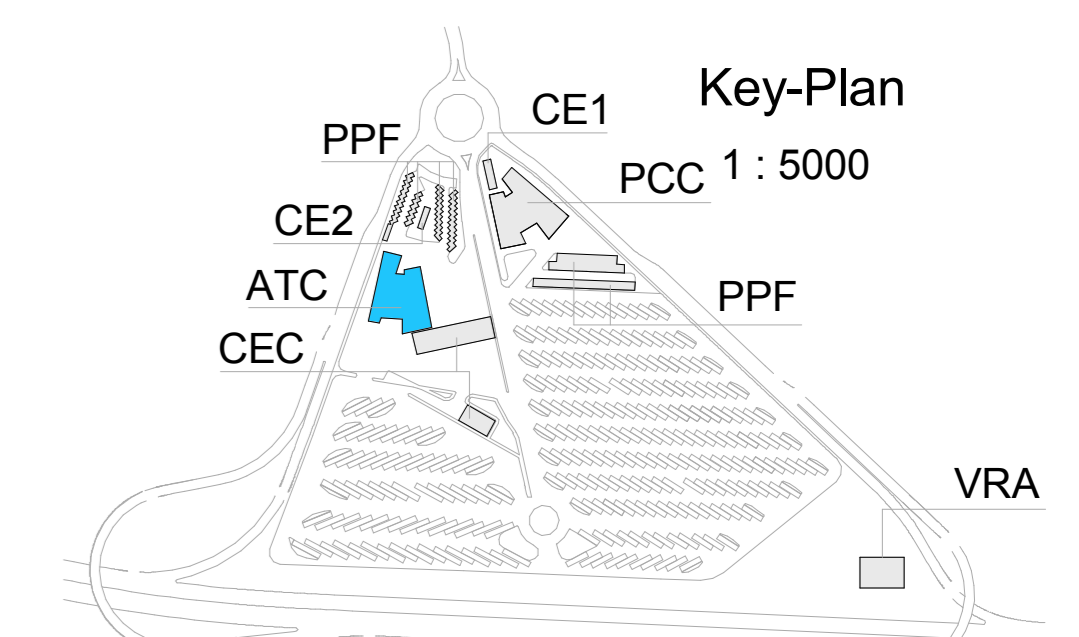
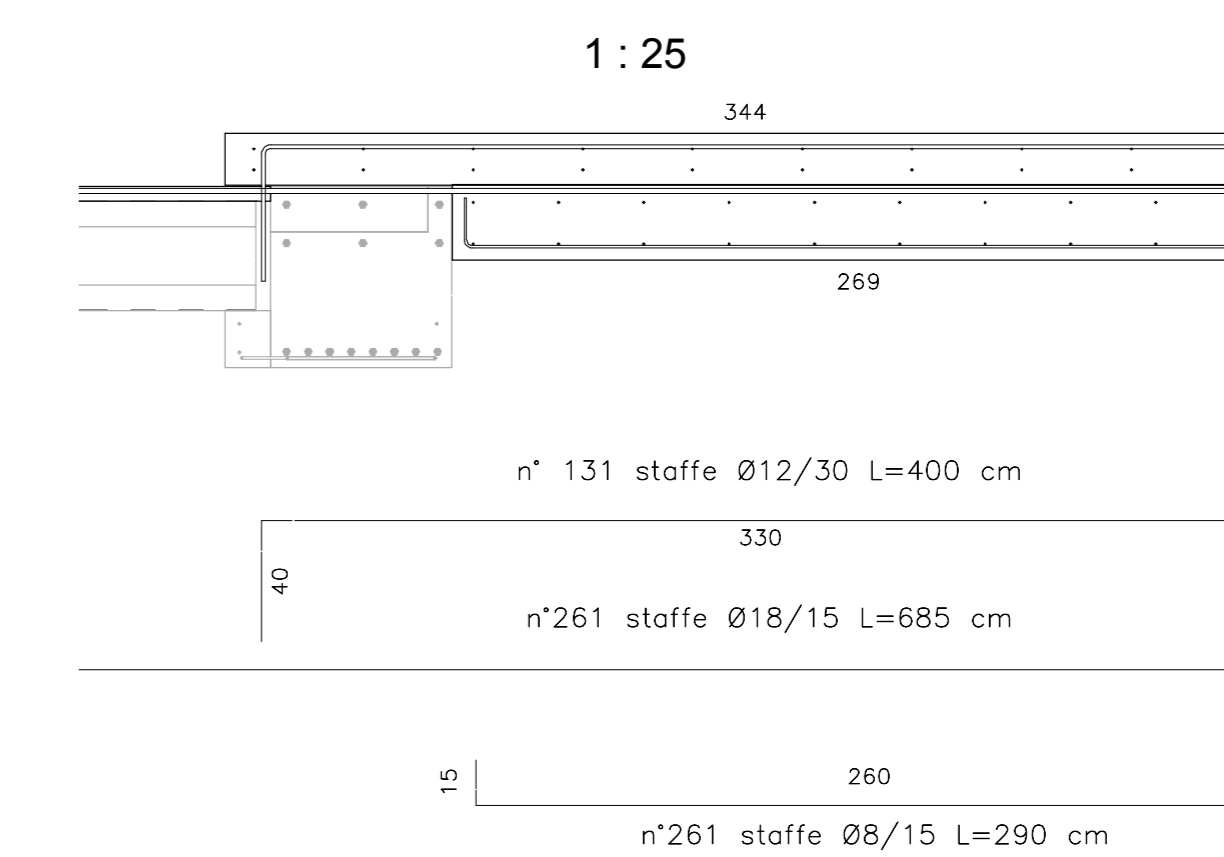
Sezione trasversale
1 : 25



CORDOLO 6 - Sezione longitudinale
1 : 50



Sezione trasversale
1 : 25



Abaco delle armature travi CORTE tetto

Forma	Diametro barra	Quantità	Lunghezza barra	Lunghezza totale barre	Peso per unità di lunghezza	Peso totale	Volume armatura (mc)
CORDOLO 3							
2	6 mm	18,35	cm	6,31 m	0,22 kgf/m	0,01 kN	0,003
3	14 mm	4,560	cm	22,40 m	1,21 kgf/m	0,27 kN	0,004
3	14 mm	4,630	cm	23,19 m	1,21 kgf/m	0,30 kN	0,004
3	6 mm	4,670	cm	26,80 m	0,22 kgf/m	0,06 kN	0,001
4	6 mm	29,169	cm	49,00 m	0,22 kgf/m	0,11 kN	0,001
CORDOLO 4							
3	6 mm	4,1140	cm	45,61 m	0,22 kgf/m	0,10 kN	0,001
4	6 mm	27,140	cm	37,73 m	0,22 kgf/m	0,06 kN	0,001
CORDOLO 7							
3	16 mm	8,600	cm	48,03 m	1,58 kgf/m	0,74 kN	0,01
3	6 mm	7,1020	cm	71,41 m	0,22 kgf/m	0,15 kN	0,002
4	6 mm	13,220	cm	28,57 m	0,22 kgf/m	0,06 kN	0,001
4	6 mm	26,125	cm	32,50 m	0,22 kgf/m	0,07 kN	0,001
CORDOLO 8							
2	6 mm	4,850	cm	34,00 m	0,22 kgf/m	0,07 kN	0,001
2	6 mm	4,1200	cm	48,00 m	0,22 kgf/m	0,10 kN	0,001
2	6 mm	51,70	cm	35,49 m	0,22 kgf/m	0,06 kN	0,001
4	6 mm	51,130	cm	66,32 m	0,22 kgf/m	0,14 kN	0,002

ABACO FORME ARMATURA

Immagine della forma	Forma
	1
	2
	3
	4

Pianta Travi copertura
1 : 500

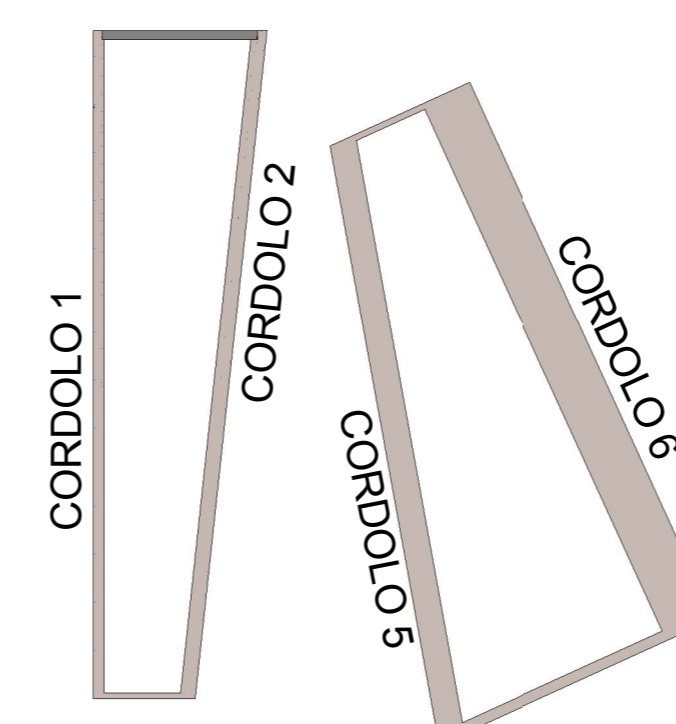


TABELLA MATERIALI

ELEMENTO STRUTTURALE	CLASSE C.L.S.	R ok, min N/mm²	CLASSE DI ESPOSIZ.	CLASSE DI COPRIFERRO (mm)	DIAM. MAX INERTI (mm)	RAPP. A/C	CLASSE DI CONSIST.
SOTTOFONDAZIONI	C12/15	15	-	-	-	-	-
FONDAZIONI	C28/35	35	XC2	40	32	0,60	S4
ELEMENTI PREFABBRICATI	C45/55	55	XC1	25	15	0,60	S4
GETTI INTEGRATIVI OPERE IN ELEVAZIONE	C28/35	35	XC1	40	22	0,60	S4
GETTI INTEGRATIVI COPERTURA	C45/55	55	XC1	25	15	0,60	S4

ACCIAIO PER C.A.
- IN BARRE B450 C CONTROLLATO IN STABILIMENTO
- R.E.S. CLASSE B 450 C

ACCIAIO PER CARPENTERIA METALLICA
- ACCIAIO TIPO S235J0
- LIMITE DI SNERVAMENTO fy >= 235 N/mm²
- LIMITE DI ROTTURA Ft >= 360 N/mm²

UNIONI
- BULLONI AD ALTA RESISTENZA CLASSE 8.8
- DOVE NON DIVERSAMENTE SPECIFICATO LE SALDATURE SONO DA INTENDERSI A COMPLETA PENETRAZIONE
- MATERIALI E I COPRIFERRO INDICATI IN TABELLA SODDISFANO, DOVE NECESSARIO, I REQUISITI DI RESISTENZA AL FUOCO, LA CUI VERIFICA E' RIPORTATA NELLE RISPETTIVE RELAZIONI DI CALCOLO

NOTE GENERALI

- TUTTE LE MISURE SONO ESPRESSE IN CENTIMETRI
- TUTTI GLI ANGOLI SONO ESPRESSE IN GRADI DECIMALI
- DOVE NON DIVERSAMENTE SPECIFICATO SOVRAPPORZIONE MINIMA DELLE BARRE PARI A 70 diam.
- DOVE NON DIVERSAMENTE SPECIFICATO SOVRAPPORZIONE MINIMA DELLE BARRE PARI A 70 diam.
- DOVE NON SPECIFICATO, SI PRESCRIVONO I SEGUENTI DIAMETRI MINIMI DI PIEGATURA:

Diam. BARRA	DIAMETRO MINIMO DI PIEGATURA
>16mm	7 diam.
<16mm	4 diam.

LEGGENDA MISURE

LE DIMENSIONI INDICATE PER LA SAGOMA DELLE ARMATURE SONO RIFERITE ALL'ASSE BARRA

TUNNEL EURALPIN LYON TURIN

SIATF

NUOVA LINEA TORINO LIONE - NOUVELLE LIGNE LYON TURIN
PARTE COMUNE ITALO-FRANCESE - PARTIE COMMUNE FRANCO-ITALIENNE

LOTTO COSTRUTTIVO 1 LOT DE CONSTRUCTION 1
CANTIERE OPERATIVO 02C / CHANTIER DE CONSTRUCTION 02C
RICOLLOCAZIONE DELL'AUTOPORTO DI SUSA
DEPLACEMENT DE L'AUTOPORTO DE SUSE
PROGETTO ESECUTIVO - ETUDES D'EXECUTION
CUP C11J05000030001 - CIG 682325367F

FABBRICATI
ATC - STAZIONE DI SERVIZIO E AREA CARBURANTI
Carpenteria e armatura cordoli di copertura - Tav. 1

MESS	Descrizione	Modificata	Elaborata da	Verificata da	Autore
0	30/04/2017	Plano emissione, Prelievo struttura	C. PROCOPIO	L. BASSERES (MAGNET ENG)	F. DIABBERA (MAGNET ENG)
A	31/06/2017	Revisione e seguito commenti TELL	C. PROCOPIO	L. BASSERES (MAGNET ENG)	F. DIABBERA (MAGNET ENG)
B	30/04/2018	Ricostruzione istruzione abaco RMA Check	P. LESCE (MAGNET ENG)	F. DIABBERA (MAGNET ENG)	L. BASSERES (MAGNET ENG)

1 0 2 C C 1 6 1 6 7 F A A 1 0 5

EST PL 1 6 2 3 B

INDICAZIONE PRODOTTORE SPECIALISTICO: SIATF

PRODOTTORE DESIGNER: SIATF

L'APPALTATORE/ENTREPRENEUR: SIATF

IL DIRETTORE DI LAVORO/LE METRE OUVRIER: SIATF

SCALA / ECHELLE: Come indicato

TUNNEL EURALPIN LYON TURIN

SIATF

EUROPEAN UNION