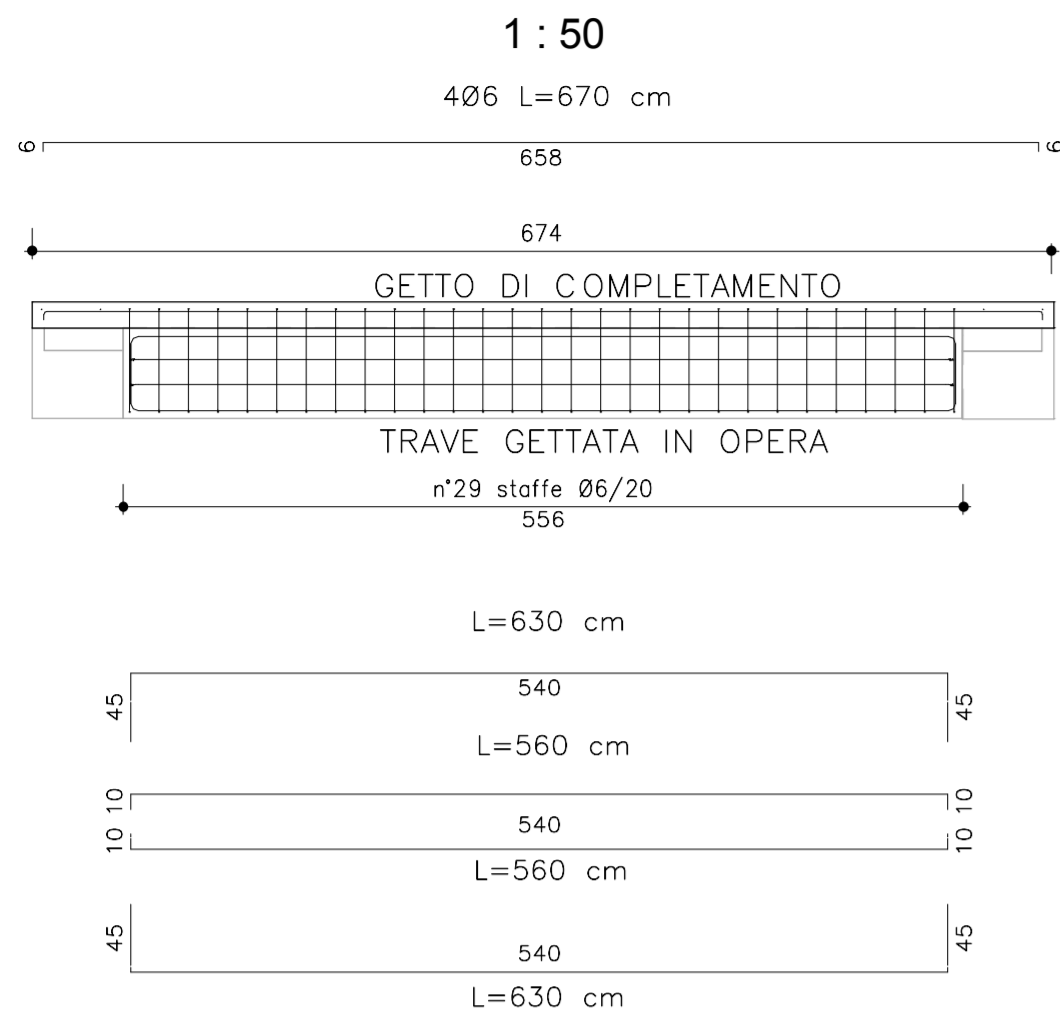
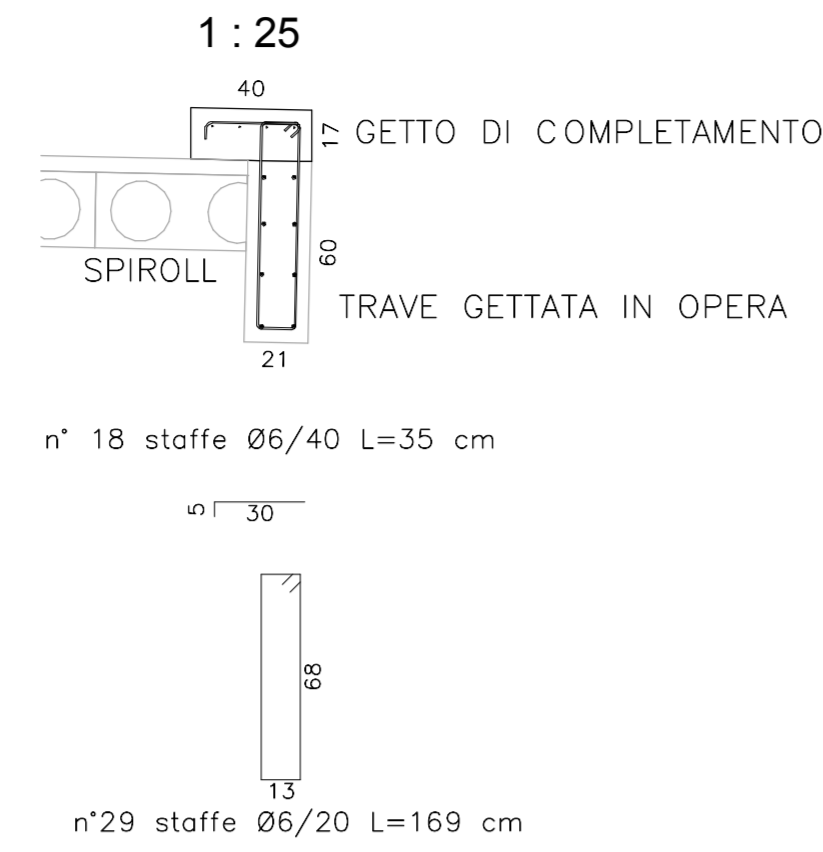


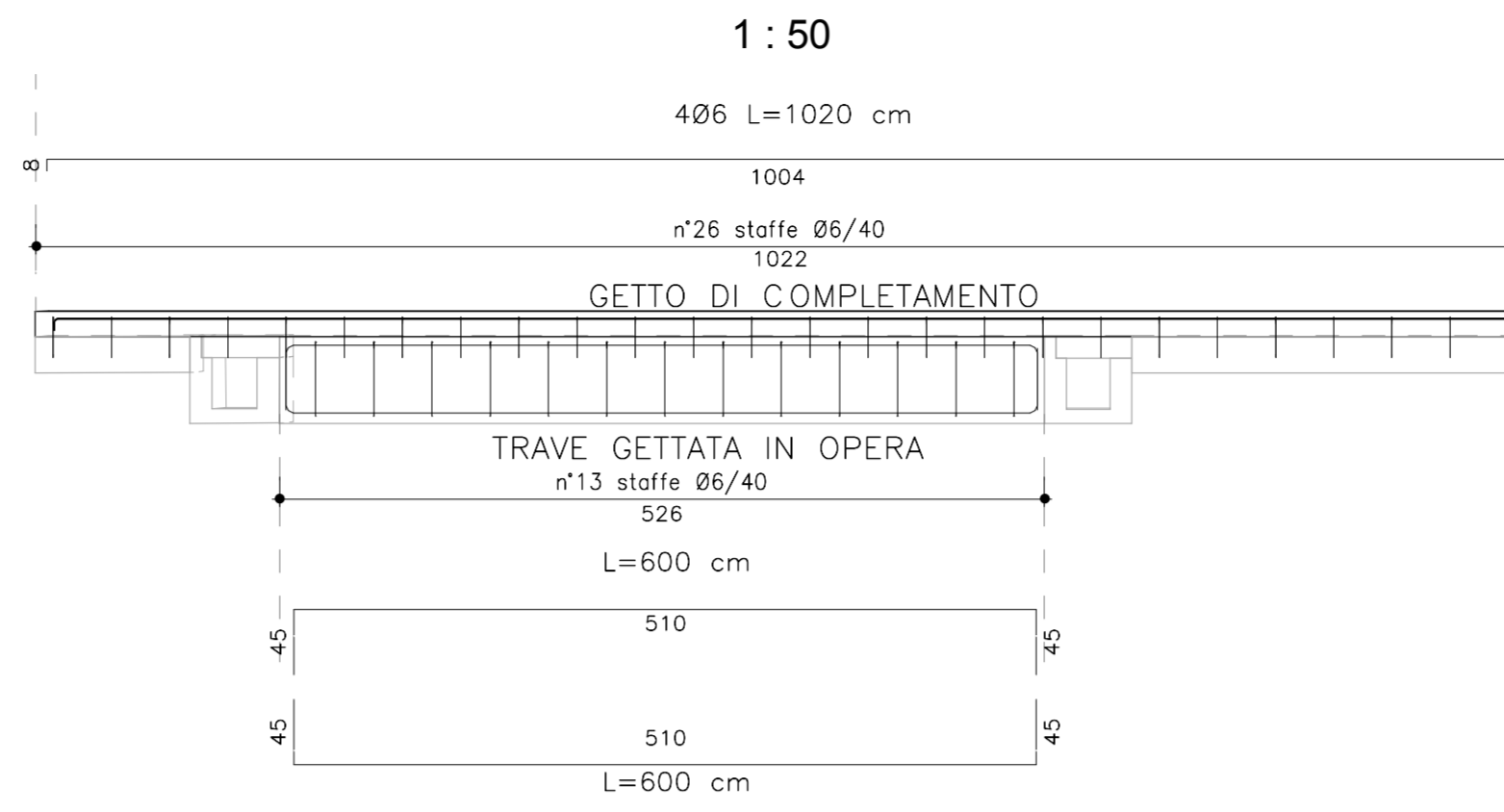
**CORDOLO 3 - Sezione longitudinale**



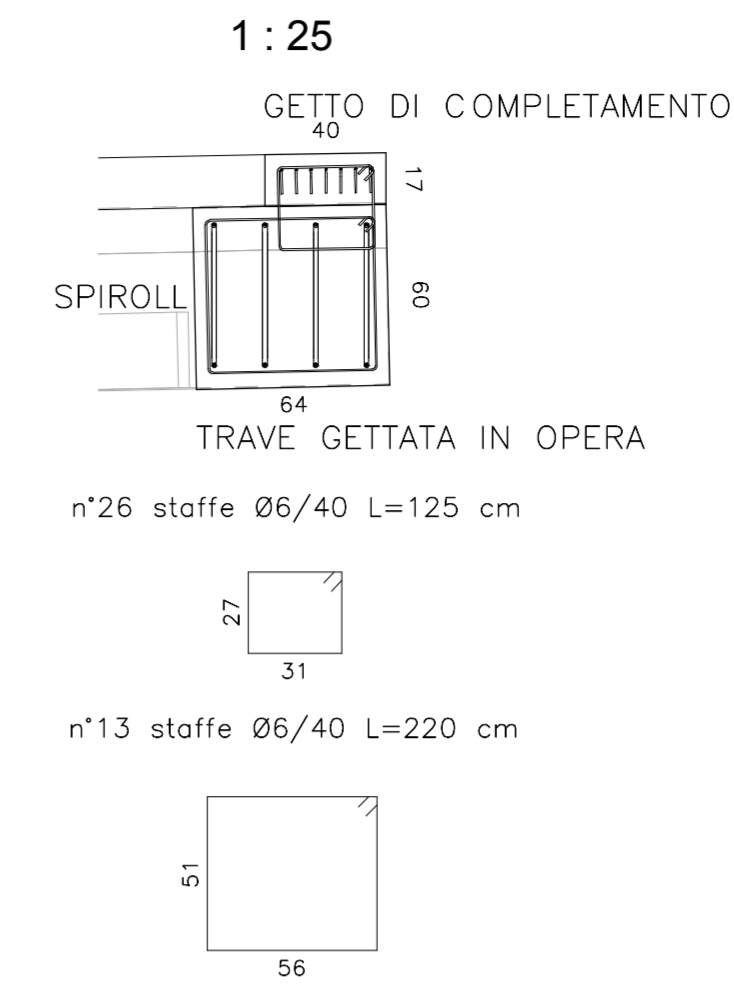
**Sezione trasversale**



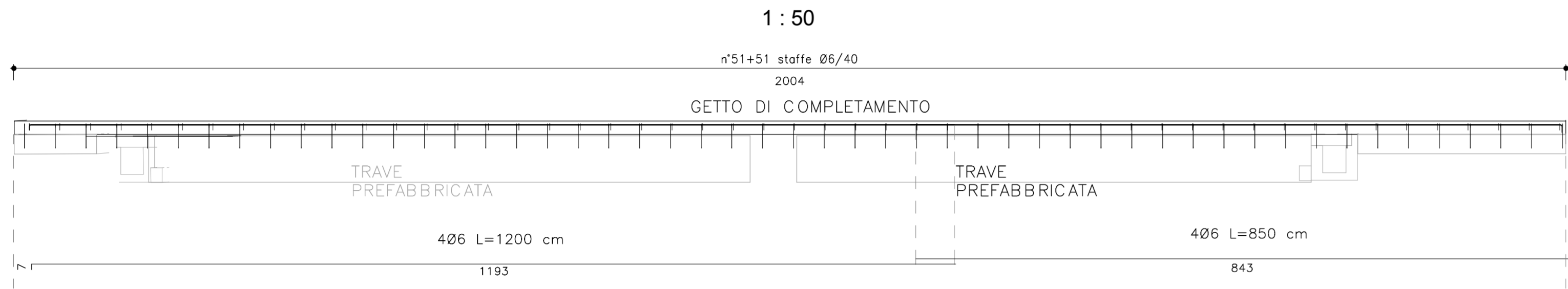
**CORDOLO 6 - Sezione longitudinale**



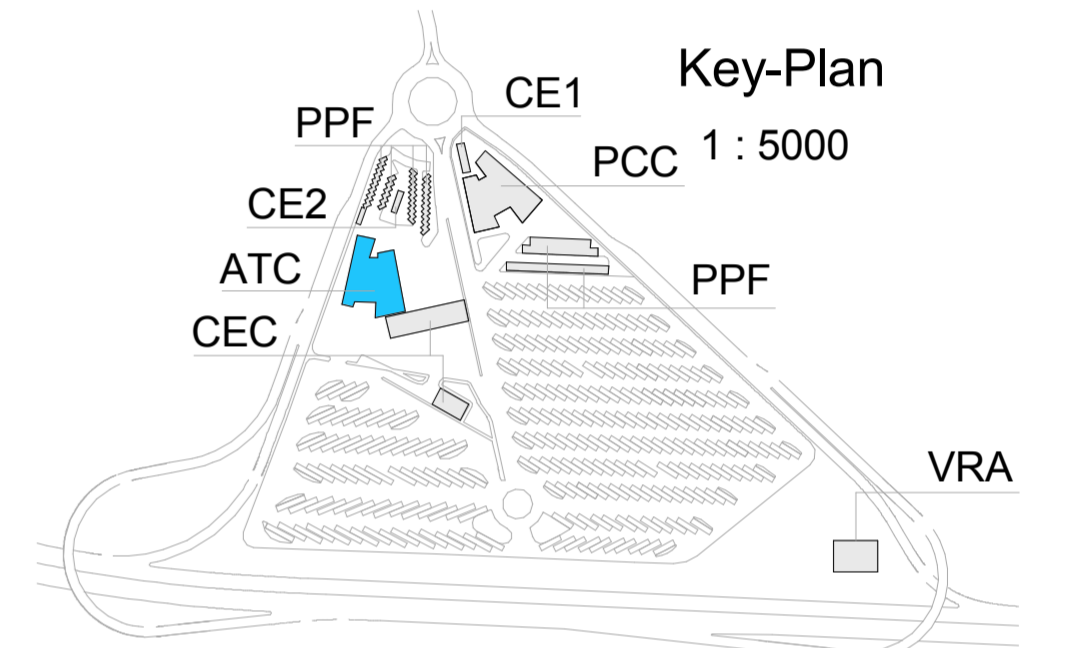
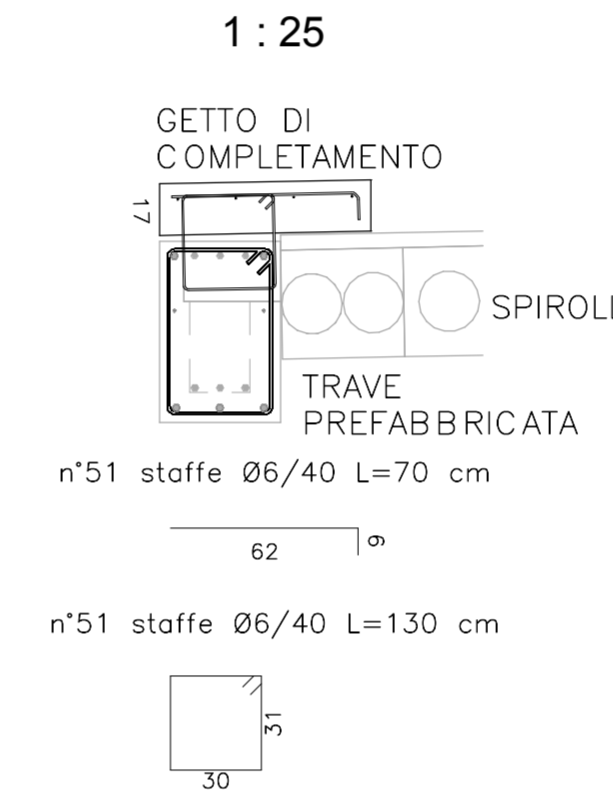
**Sezione trasversale**



**CORDOLO 8 - Sezione longitudinale**



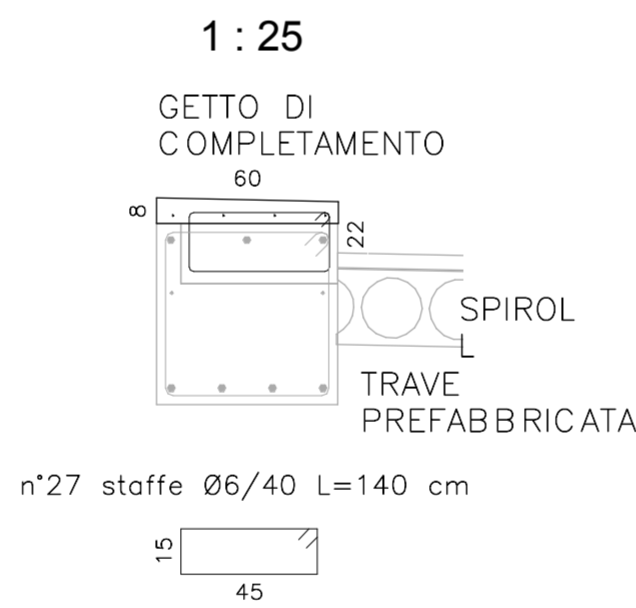
**Sezione Trasversale**



**CORDOLO 4 - Sezione longitudinale**

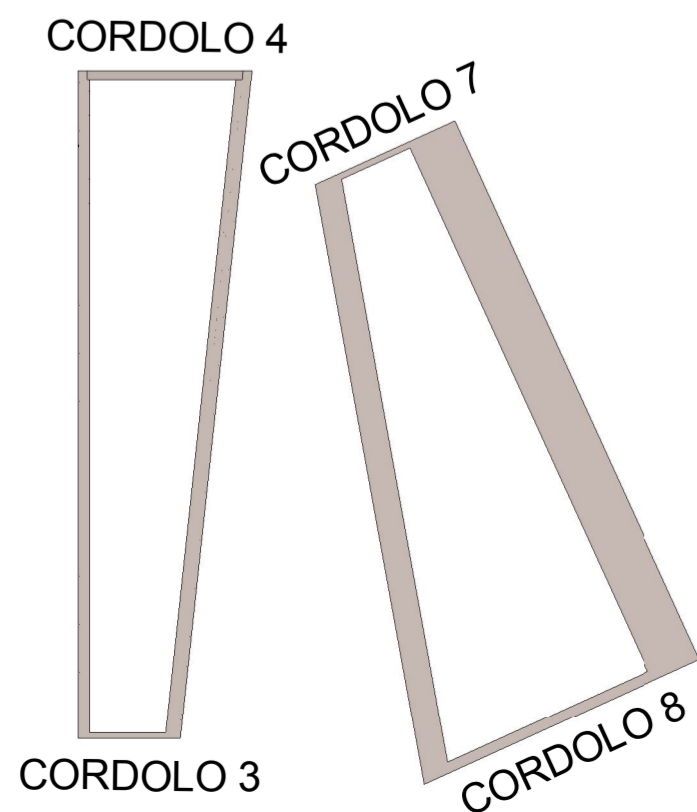


**Sezione trasversale**



**Pianta Travi copertura**

1 : 50



ABACO FORME ARMATURA	Forma
Immagine della forma	1
	2
	3
	4

Abaco delle armature travi CORTE tetto						
Forma	Diametro barra	Quantità	Lunghezza barra	Lunghezza totale barre	Peso per unità di lunghezza	Peso totale
<b>CORDOLO 3</b>						
2	6 mm	18	35 cm	6,31 m	0,22 kgf/m	0,01 kN
3	14 mm	4	560 cm	22,40 m	1,21 kgf/m	0,27 kN
3	14 mm	4	630 cm	25,19 m	1,21 kgf/m	0,30 kN
3	6 mm	4	670 cm	26,80 m	0,22 kgf/m	0,06 kN
4	6 mm	29	169 cm	49,00 m	0,22 kgf/m	0,11 kN
<b>CORDOLO 4</b>						
3	6 mm	4	1140 cm	45,61 m	0,22 kgf/m	0,10 kN
4	6 mm	27	140 cm	37,73 m	0,22 kgf/m	0,08 kN
<b>CORDOLO 7</b>						
3	16 mm	8	600 cm	48,03 m	1,58 kgf/m	0,74 kN
3	6 mm	7	1020 cm	71,41 m	0,22 kgf/m	0,15 kN
4	6 mm	13	220 cm	28,57 m	0,22 kgf/m	0,06 kN
4	6 mm	26	125 cm	32,50 m	0,22 kgf/m	0,07 kN
<b>CORDOLO 8</b>						
2	6 mm	4	850 cm	34,00 m	0,22 kgf/m	0,07 kN
2	6 mm	4	1200 cm	48,00 m	0,22 kgf/m	0,10 kN
2	6 mm	5	170 cm	35,49 m	0,22 kgf/m	0,08 kN
4	6 mm	5	130 cm	66,32 m	0,22 kgf/m	0,14 kN

**TABELLA MATERIALI**

ELEMENTO STRUTTURALE	CLASSE CLS	R	ck, min. N/mm <sup>2</sup>	CLASSE DI ESPOSIZ.	COPRIFERRO (mm)	DIAM. MAX INERTI (mm)	RAPP. A/C	CLASSE DI CONSIST.
SOTTOFONDAZIONI	C12/15	15	-	-	-	-	-	-
FONDAZIONI	C28/35	35	XC2	40	32	0,60	S4	
ELEMENTI PREFABBRICATI	C45/55	55	XC1	25	15	0,60	S4	
GETTI INTEGRATIVI OPERE IN ELEVAZIONE	C28/35	35	XC1	40	22	0,60	S4	
GETTI INTEGRATIVI COPERTURA	C45/55	55	XC1	25	15	0,60	S4	

**ACCIAIO PER C.A.**  
 - IN BARRE B450 C CONTROLLATO IN STABILIMENTO  
 - R.E.S CLASSE B 450 C

**ACCIAIO PER CARPENTERIA METALLICA**  
 - ACCIAIO TIPO S235J0  
 - LIMITE DI SNERVAMENTO fy > 235 N/mm<sup>2</sup>  
 - LIMITE DI ROTTURA Ft > 360 N/mm<sup>2</sup>

**UNIONI**  
 - BULLONI AD ALTA RESISTENZA CLASSE 8.8  
 - DOVE NON DIVERSAMENTE SPECIFICATO LE SALDATURE SONO DA INTENDERSI A COMPLETA PENETRAZIONE  
 I MATERIALI E I COPRIFERRI INDICATI IN TABELLA SODDISFANO, DOVE NECESSARIO, I REQUISITI DI RESISTENZA AL FUOCO. LA CUI VERIFICA E' RIPORTATA NELLE RISPETTIVE RELAZIONI DI CALCOLO

**NOTE GENERALI**

- TUTTE LE MISURE SONO ESPRESSE IN CENTIMETRI  
 - TUTTI GLI ANGOLI SONO ESPRESSE IN GRADI DECIMALI  
 - DOVE NON DIVERSAMENTE SPECIFICATO SOVRAPPORZIONE MINIMA DELLE BARRE PARI A 70 DIAM.  
 - DOVE NON SPECIFICATO, SI PRESCRIVONO I SEGUENTI DIAMETRI MINIMI DI PIEGATURA:

Diam. BARRA	DIAMETRO MINIMO DI PIEGATURA
>16mm	7 diam.
<16mm	4 diam.

**LEGENDA MISURE**

- LE DIMENSIONI INDICATE PER LA SAGOMA DELLE ARMATURE SONO RIFERITE ALL'ASSE BARRA

**NUOVA LINEA TORINO LIONE - NOUVELLE LIGNE LYON TURIN**  
**PORTE COMUNE ITALO-FRANCESE - PARTIE COMMUNE FRANCO-ITALIENNE**

**LOTTO COSTRUTTIVO 1 / LOT DE CONSTRUCTION 1**  
**CANTIERE OPERATIVO 02C / CHANTIER DE CONSTRUCTION 02C**  
**RICOLLOCAZIONE DELL'AUTOPORTO DI SUSA**  
**DEPLACEMENT DE L'AUTOPORTO DE SUSE**  
**PROGETTO ESECUTIVO - ETUDES D'EXECUTION**  
**CUP C11J05000030001 - CIG 682325367F**

**FABBRICATI**  
**ATC - STAZIONE DI SERVIZIO E AREA CARBURANTI**  
**Carpenteria e armatura cordoli di copertura - Tav.2**

Indice	Data / Data	Modificazioni / Modifiche	Elaborato per / Concepto da	Verificato per / Controllato da	Autore per / Autorizzato da
0	30/04/2017	Prima emissione Première diffusion	C. PROCOPIO (-)	L. BARBERIS (MUSINET Eng.)	F. D'AMBRA (MUSINET Eng.)
A	31/08/2017	Revisione a seguito commenti TELT Révision suite aux commentaires TELT	C. PROCOPIO (-)	L. BARBERIS (MUSINET Eng.)	F. D'AMBRA (MUSINET Eng.)
B	30/04/2018	Recupero istruttoria validazione RNA Check	P. LESCE (MUSINET Eng.)	P. D'ALDOSSO (MUSINET Eng.)	L. BARBERIS (MUSINET Eng.)

**1 0 2 C C 1 6 1 6 7 F A A 1 0 5**     **E S T P L 1 6 2 4 B**

INTEGRAZIONE PRESTAZIONI SPECIALISTICHE/ INTEGRATION SPECIALISTE  Dott. Ing. Paolo D'ALDOSSO Ab. di Torino N° 5185 S	IL PROGETTISTA DESIGNER  Dott. Arch. Corrado GIOVANNETTI N° 4756	L'APPALTAIORE/ENTREPRENEUR IL DIRETTORE DEI LAVORI/MATRE D'OUVRE
---	---	---

**SCALA / ECHELLE**

COI FILE: PAAT 02ESTPL1624B