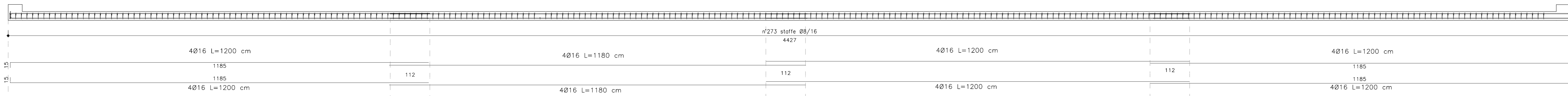


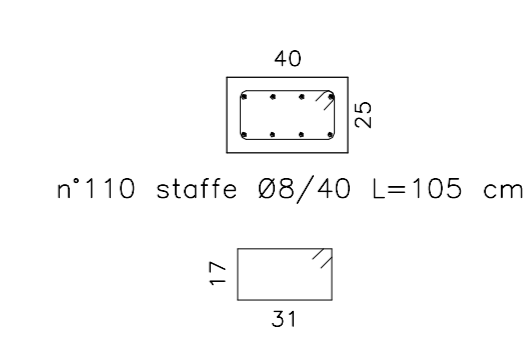
CORDOLO 12 - Sezione longitudinale

1 : 50



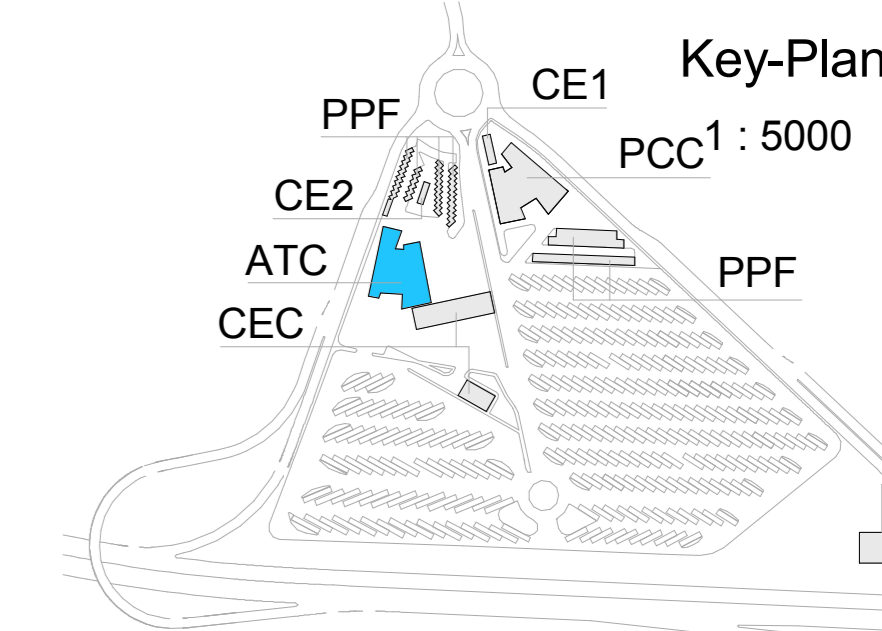
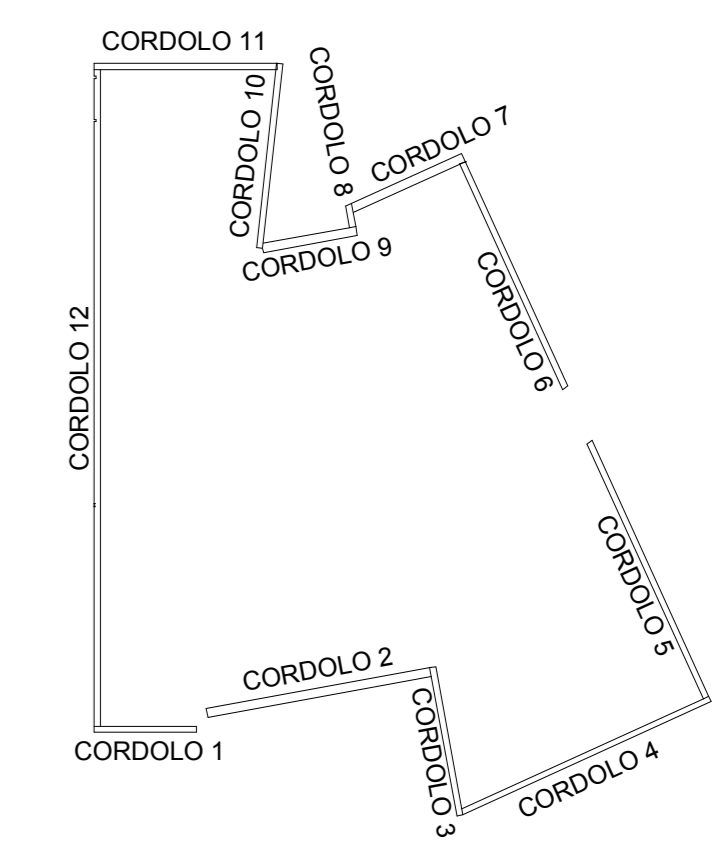
Sezione trasversale

1 : 25



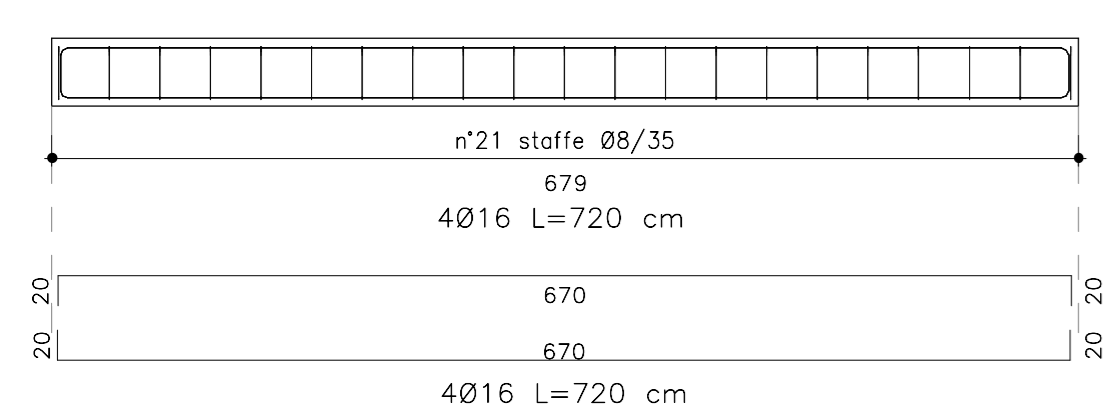
pianta livello L1_schema Cordoli

1 : 500



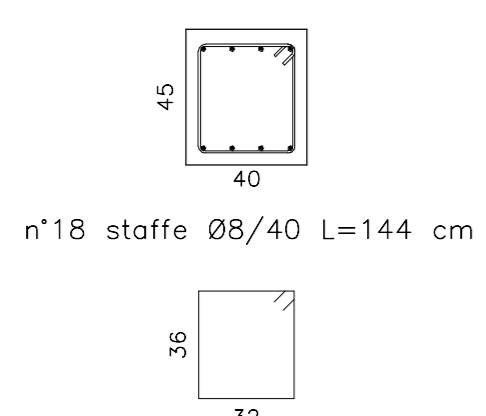
CORDOLO 1 - Sezione longitudinale

1 : 50



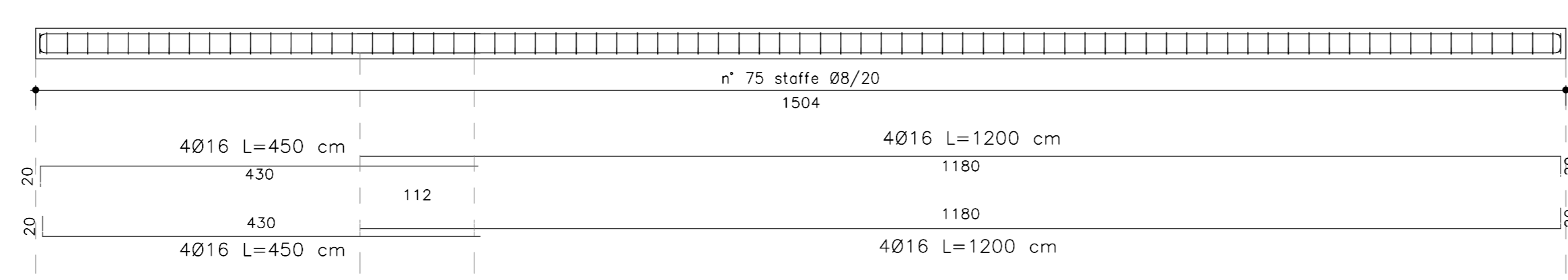
Sezione trasversale

1 : 25



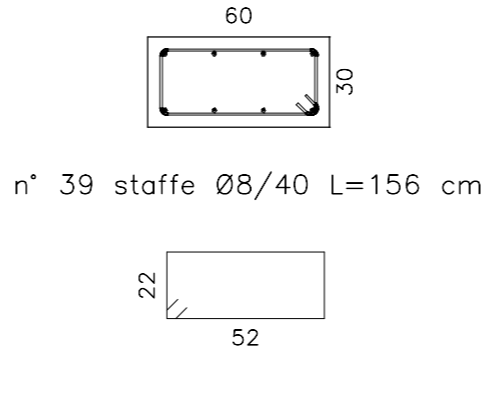
CORDOLO 2 - Sezione longitudinale

1 : 50



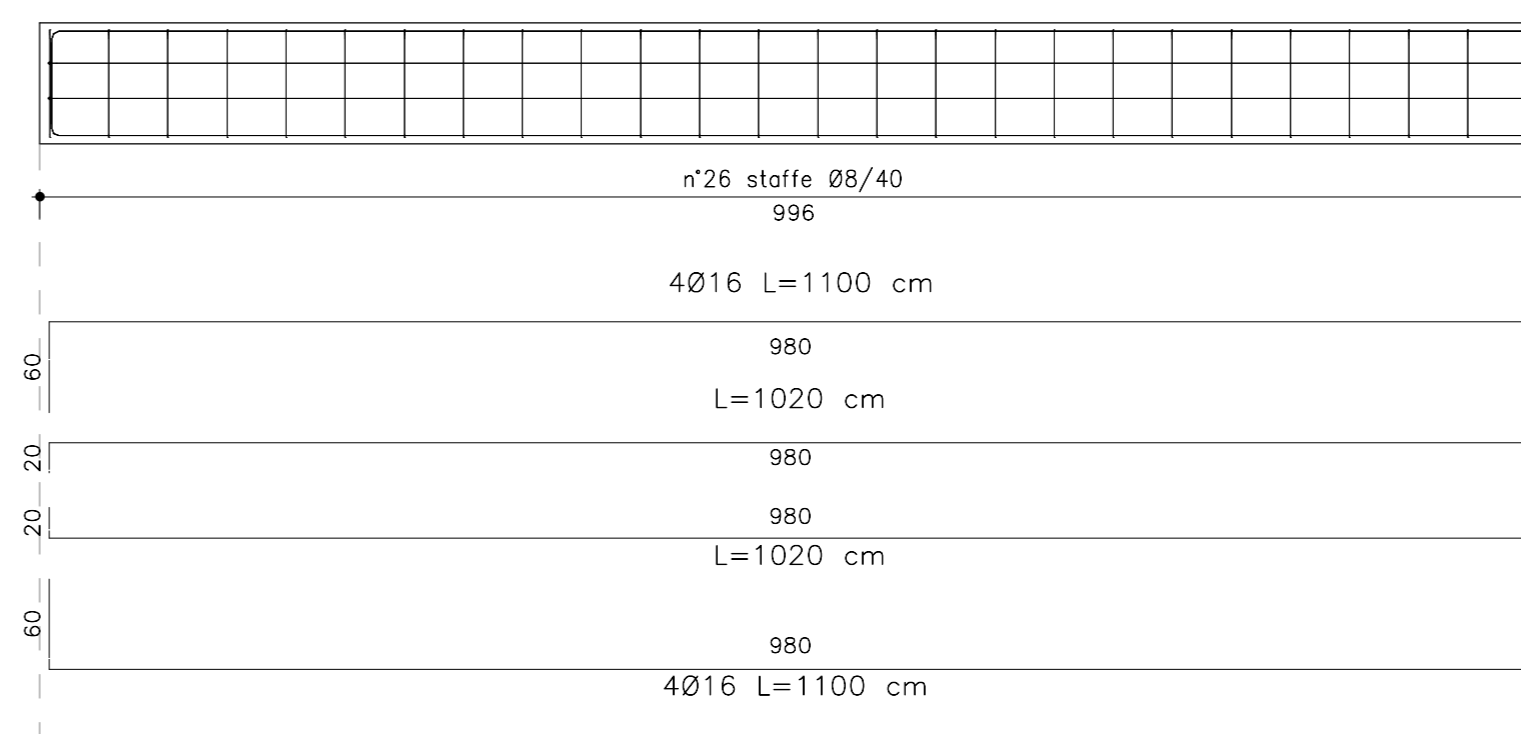
Sezione trasversale

1 : 25



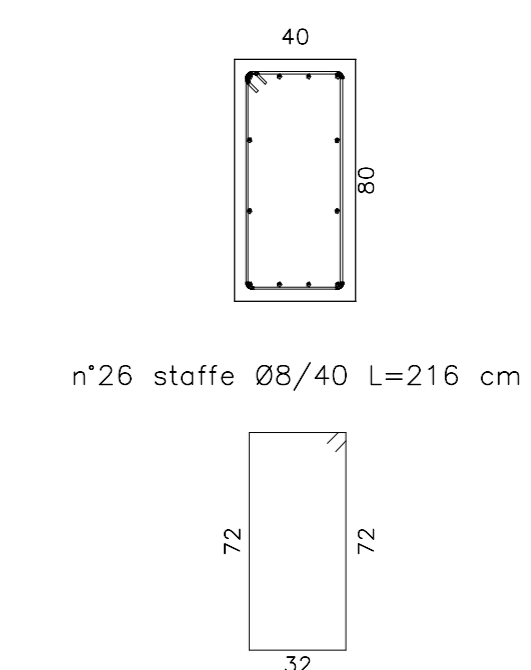
CORDOLO 3 - Sezione longitudinale

1 : 50



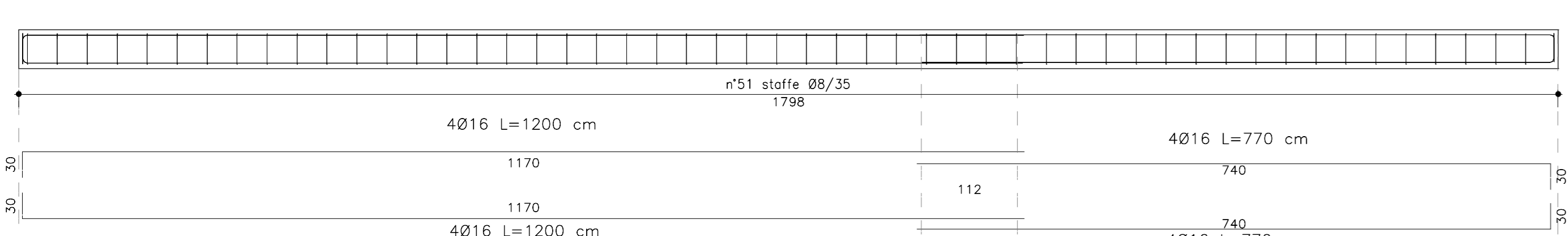
Sezione trasversale

1 : 25



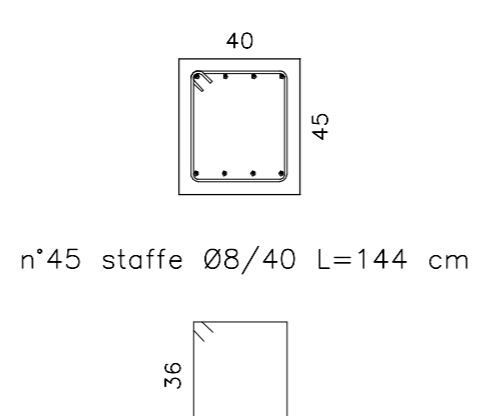
CORDOLO 4 - Sezione longitudinale

1 : 50



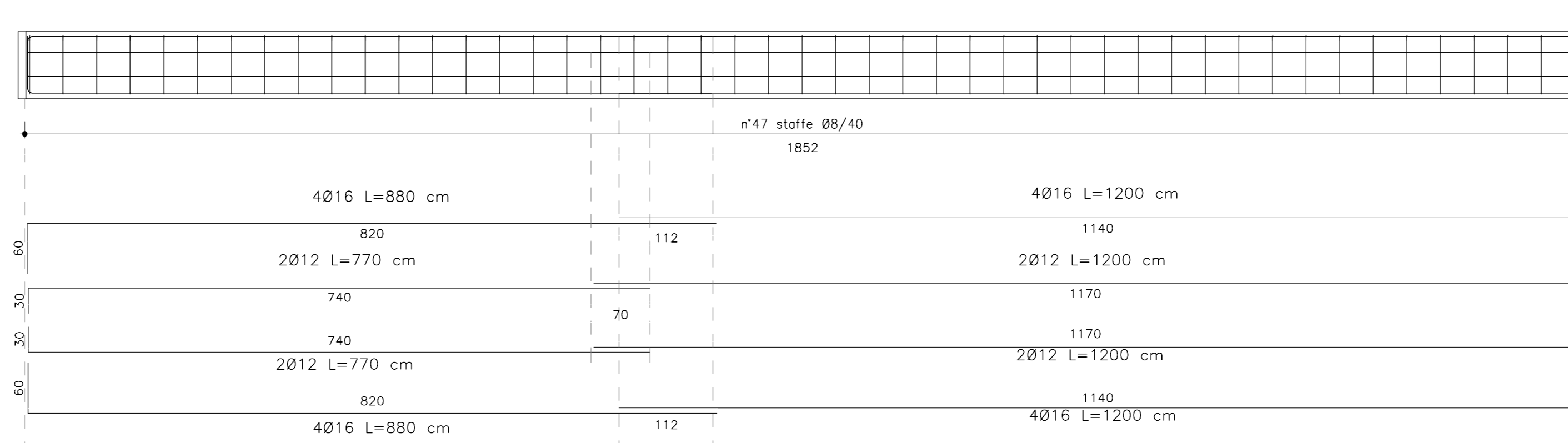
Sezione trasversale

1 : 25



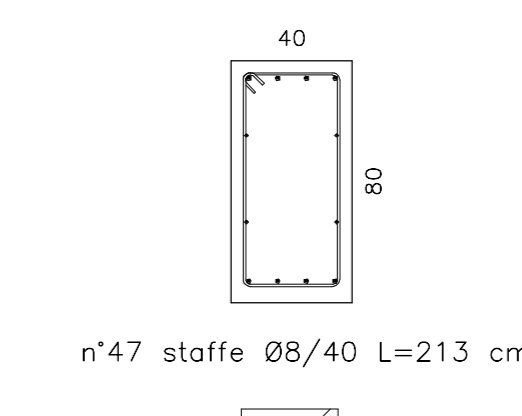
CORDOLO 5 - Sezione longitudinale

1 : 50



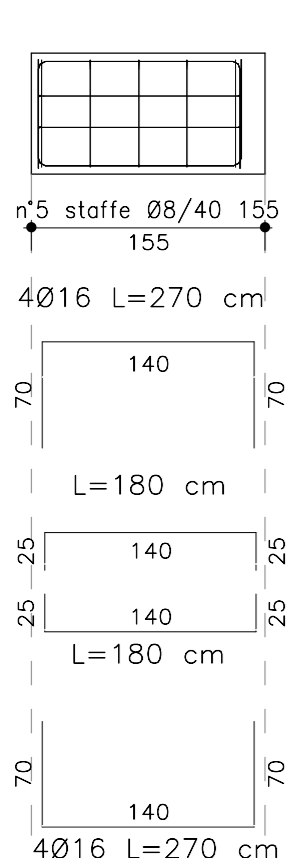
Sezione trasversale

1 : 25



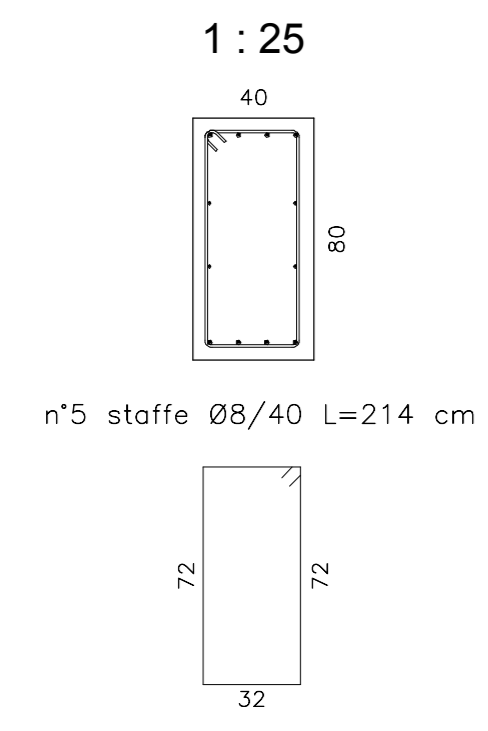
CORDOLO 8 - Sezione longitudinale

1 : 50



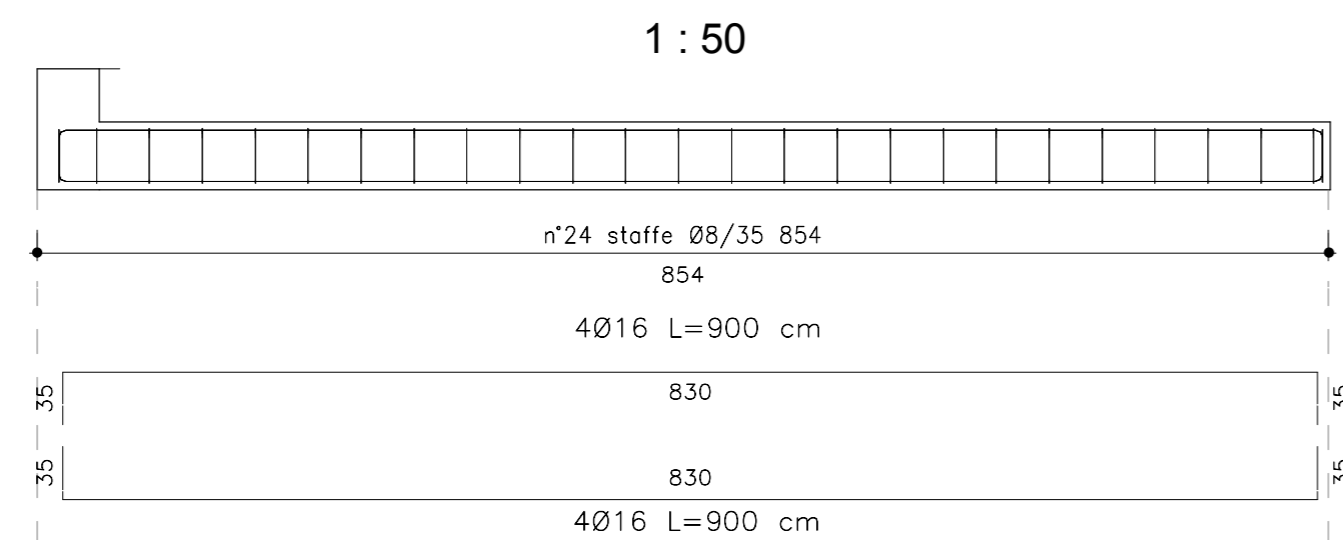
Sezione trasversale

1 : 25



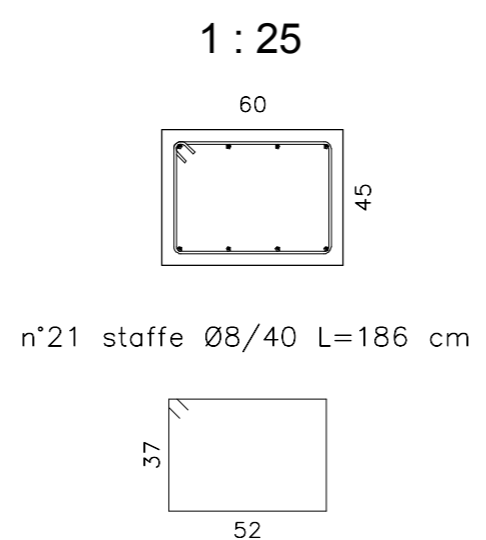
CORDOLO 7 - Sezione longitudinale

1 : 50



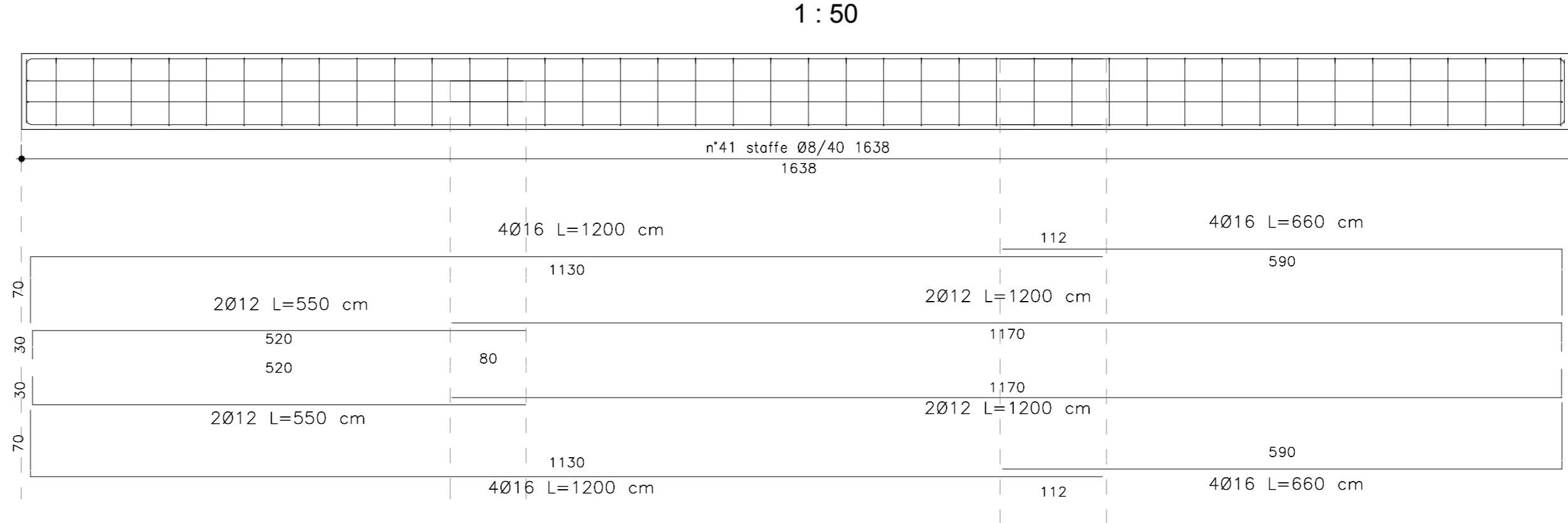
Sezione trasversale

1 : 25



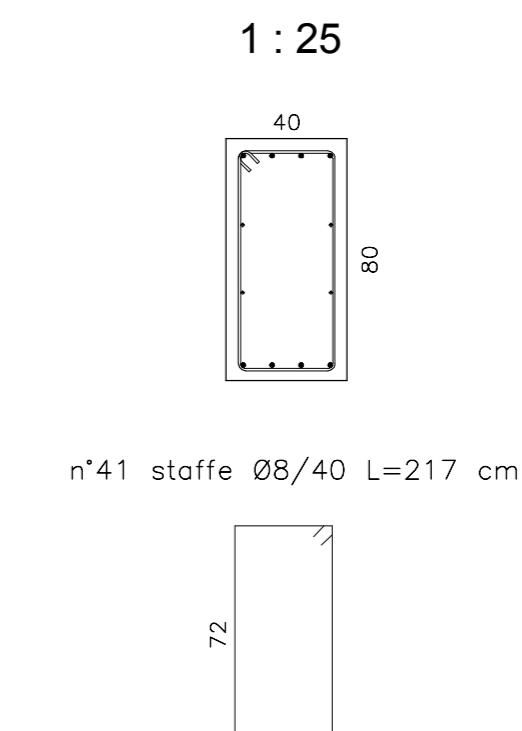
CORDOLO 6 - Sezione longitudinale

1 : 50



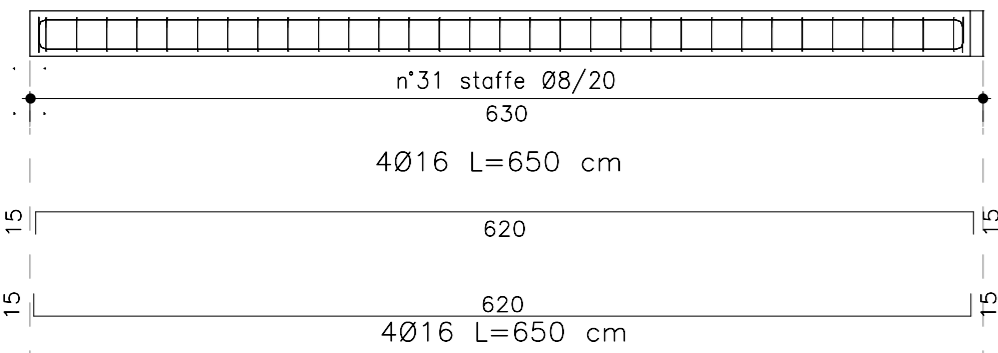
Sezione trasversale

1 : 25



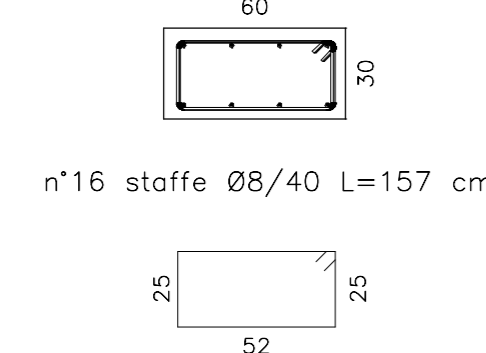
CORDOLO 9 - Sezione longitudinale

1 : 50



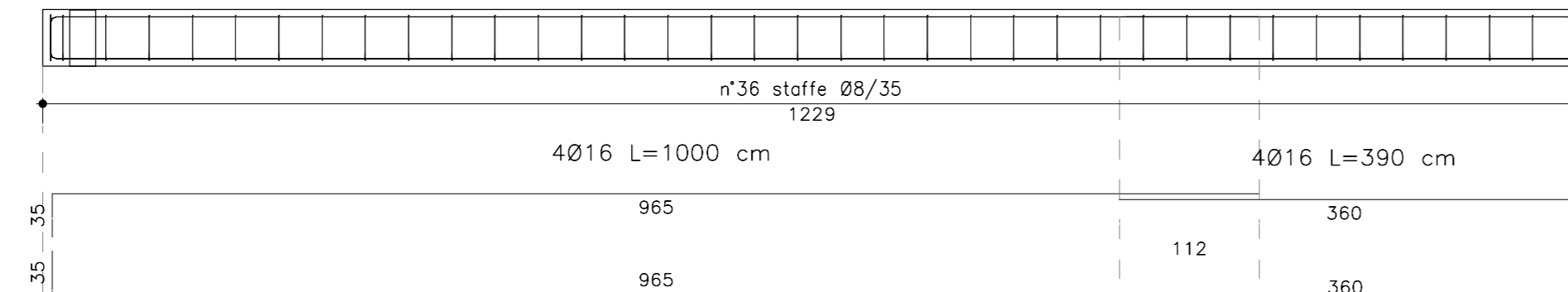
Sezione trasversale

1 : 25



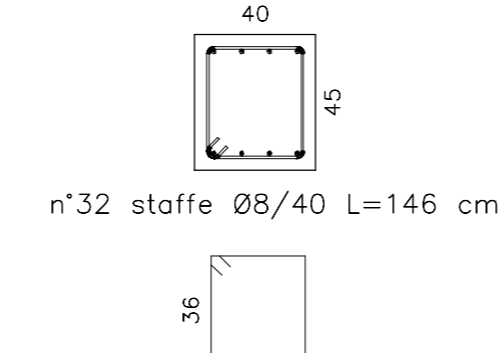
CORDOLO 10 - Sezione longitudinale

1 : 50



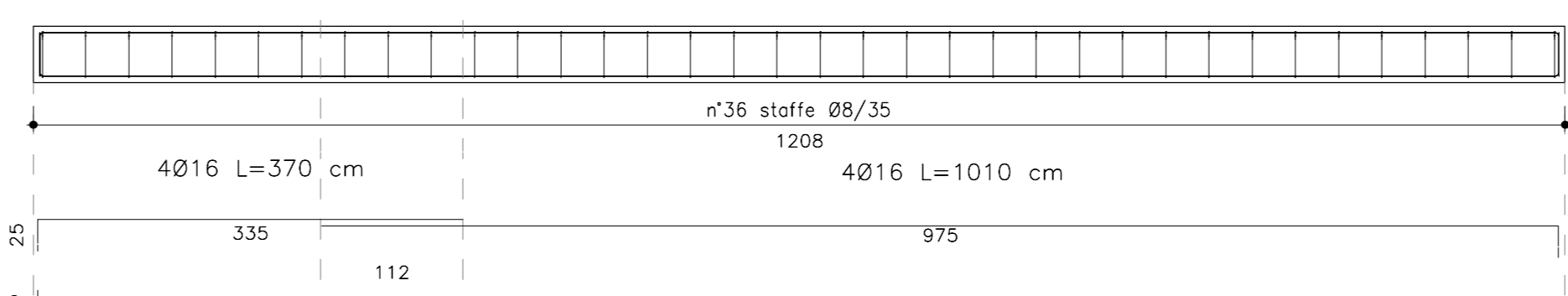
Sezione trasversale

1 : 25



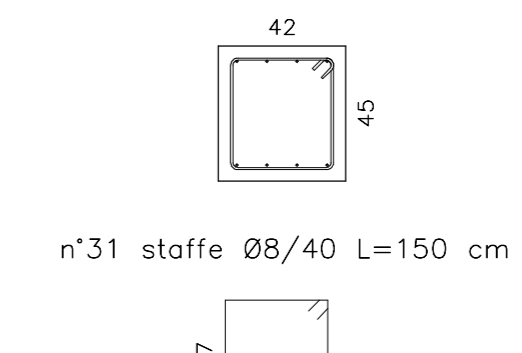
CORDOLO 11 - Sezione longitudinale

1 : 50



Sezione trasversale

1 : 25



Forma	Diametro barra	Quantità	Lunghezza barra	Lunghezza totale barre	Peso per unità di lunghezza	Peso totale	Volume armatura (mc)
CORDOLO 1							
3	16 mm	8	720 cm	57,60 m	1,58 kgf/m	0,89 kN	0,012
4	8 mm	21	144 cm	30,17 m	0,40 kgf/m	0,12 kN	0,002
CORDOLO 2							
2	16 mm	8	450 cm	36,00 m	1,58 kgf/m	0,56 kN	0,007
2	16 mm	8	1200 cm	96,00 m	1,58 kgf/m	1,49 kN	0,019
4	8 mm	75	156 cm	116,71 m	0,40 kgf/m	0,46 kN	0,006
CORDOLO 3							
3	16 mm	4	1020 cm	40,80 m	1,58 kgf/m	0,63 kN	0,008
3	16 mm	4	1100 cm	44,00 m	1,58 kgf/m	0,68 kN	0,009
3	16 mm	4	1100 cm	44,01 m	1,58 kgf/m	0,68 kN	0,009
4	8 mm	26	216 cm	56,12 m	0,40 kgf/m	0,22 kN	0,003

Forma	Diametro barra	Quantità	Lunghezza barra	Lunghezza totale barre	Peso per unità di lunghezza	Peso totale	Volume armatura (mc)
CORDOLO 4							
2	16 mm	8	770 cm	61,60 m	1,58 kgf/m	0,95 kN	0,012
2	16 mm	8	1200 cm	96,00 m	1,58 kgf/m	1,49 kN	0,019
4	8 mm	51	144 cm	73,57 m	0,40 kgf/m	0,29 kN	0,004
CORDOLO 5							
2	12 mm	4	770 cm	30,82 m	0,89 kgf/m	0,27 kN	0,003
2	12 mm	4	1200 cm	48,01 m	0,89 kgf/m	0,42 kN	0,005
2	16 mm	8	880 cm	70,40 m	1,58 kgf/m	1,09 kN	0,014
2	16 mm	8	1200 cm	96,00 m	1,58 kgf/m	1,49 kN	0,019
4	8 mm	47	213 cm	100,04 m	0,40 kgf/m	0,39 kN	0,005
CORDOLO 6							
2	12 mm	4	550 cm	22,00 m	0,89 kgf/m	0,19 kN	0,002
2	12 mm	4	1200 cm	48,00 m	0,89 kgf/m	0,42 kN	0,005
2	16 mm	8	660 cm	52,80 m	1,58 kgf/m	0,82 kN	0,011
2	16 mm	8	1200 cm	96,00 m	1,58 kgf/m	1,49 kN	0,019
4	8 mm	41	217 cm	88,98 m	0,40 kgf/m	0,35 kN	0,004

Forma	Diametro barra	Quantità	Lunghezza barra	Lunghezza totale barre	Peso per unità di lunghezza	Peso totale	Volume armatura (mc)
CORDOLO 7							
3	12 mm	8	900 cm	72,00 m	1,58 kgf/m	1,12 kN	0,014
4	8 mm	24	186 cm	44,59 m	0,40 kgf/m	0,17 kN	0,002
CORDOLO 8							
3	12 mm	2	180 cm	3,60 m	0,89 kgf/m	0,03 kN	0
3	12 mm	2	180 cm	3,61 m	0,89 kgf/m	0,03 kN	0
3	16 mm	4	270 cm	10,80 m	1,58 kgf/m	0,17 kN	0,002
3	16 mm	4	270 cm	10,81 m	1,58 kgf/m	0,17 kN	0,002
4	8 mm	5	214 cm	10,68 m	0,40 kgf/m	0,04 kN	0,001
CORDOLO 9							
3	16 mm	4	650 cm	26,00 m	1,58 kgf/m	0,40 kN	0,005
3	16 mm	4	650 cm	26,02 m	1,58 kgf/m	0,40 kN	0,005

Forma	Diametro barra	Quantità	Lunghezza barra	Lunghezza totale barre	Peso per unità di lunghezza	Peso totale	Volume armatura (mc)
CORDOLO 10							
4	8 mm	31	157 cm	48,78 m	0,40 kgf/m	0,19 kN	0,002
CORDOLO 11							
2	16 mm	8	390 cm	31,20 m	1,58 kgf/m	0,48 kN	0,006
2	16 mm	8	1000 cm	80,00 m	1,58 kgf/m	1,24 kN	0,016
4	8 mm	36	146 cm	52,39 m	0,40 kgf/m	0,21 kN	0,003
CORDOLO 12							
1	16 mm	8	1180 cm	94,40 m	1,58 kgf/m	1,46 kN	0,019
1	16 mm	8	1200 cm	96,00 m	1,58 kgf/m	1,49 kN	0,019
2	16 mm	8	1200 cm	96,00 m	1,58 kgf/m	1,49 kN	0,019
2	16 mm	8	1200 cm	96,00 m	1,58 kgf/m	1,49 kN	0,019
2	16 mm	4	1100 cm	44,01 m	1,58 kgf/m	0,68 kN	0,009
4	8 mm	27	105 cm	28,71 m	0,40 kgf/m	1,13 kN	0,014
Totale generale:							
			858	2.659,84 m		27,74 kN	0,359

ELEMENTO STRUTTURALE	CLASSE	R ca. N/mmq	CLASSE DI COPRIFERRO ESPOSIZ.	DIAM. MAX INERTI (mm)	RAPP. A/C	CLASSE DI CONSIST.
SOTTOPONDAZIONI	C12/15	15	-	40	32	S4
FONDAZIONI	C28/35	35	XC2	40	25	S4
ELEMENTI PREFABBRICATI	C45/55	55	XC1	25	15	S4
GETTI INTEGRATIVI OPERE IN ELEVAZIONE	C28/35	35	XC1	40	22	S4
GETTI INTEGRATIVI COPERTURA	C45/55	55	XC1	25	15	S4

ACCIAIO PER C.A.
- IN BARRE B450 C CONTROLLATO IN STABILIMENTO
- R.E.S. CLASSE B 450 C

ACCIAIO PER CARPENTERIA METALLICA
- ACCIAIO TIPO S235J0
- LIMITE DI SNERVAMENTO Ft > 235 N/mmq
- LIMITE DI ROTTURAZIONE Ft > 360 N/mmq

UNIONI
- BULLONI AD ALTA RESISTENZA CLASSE 8.8
- DOVE NON DIVERSAMENTE SPECIFICATO LE SALDATURE SONO DA INTENDERSI A COMPLETA PENETRAZIONE
- I MATERIALI E I COPRIFERRI INDICATI IN TABELLA SODDISFANO, DOVE NECESSARIO, I REQUISITI DI RESISTENZA AL FUOCO LA CUI VERIFICA E' RIPORTATA NELLE RISPETTIVE RELAZIONI DI CALCOLO

NOTE GENERALI
- TUTTE LE MISURE SONO ESPRESSE IN CENTIMETRI
- TUTTI GLI ANGOLI SONO ESPRESSE IN GRADI DECIMALI
- DOVE NON DIVERSAMENTE SPECIFICATO SOVRAPPORZIONE MINIMA DELLE BARRE PARI A 70 diam.
- DOVE NON SPECIFICATO, SI PRESCRIVONO I SEGUENTI DIAMETRI MINIMI DI PIEGATURA:

Diam. BARRA	DIAMETRO MINIMO DI PIEGATURA
> 16mm	7 diam.
< 16mm	4 diam.

- LE DIMENSIONI INDICATE PER LA SAGOMA DELLE ARMATURE SONO RIFERITE ALL'ASSE BARRA

TUNNEL EURALPIN LYON TURIN

NUOVA LINEA TORINO LIONE - NOUVELLE LIGNE LYON TURIN
PARTE COMUNE ITALO-FRANCESE - PARTIE COMMUNE FRANCO-ITALIENNE

LOTTO COSTRUTTIVO 1 LOT DE CONSTRUCTION 1
CANTIERE OPERATIVO 02C / CHANTIER DE CONSTRUCTION 02C
RICOLLOCAZIONE DELL'AUTOPORTO DI SUSA
DEPLACEMENT DE L'AUTOPORTE DE SUSE
PROGETTO ESECUTIVO - ETUDES D'EXECUTION
CUP C11J05000030001 - CIG 682325367F

FABBRICATI
ATC - STAZIONE DI SERVIZIO E AREA CARBURANTI
Carpenteria e armatura cordoli di base delle pareti curve

MESS	DATA	Modificazioni / Note	Emisi per / Constatato da	Veri per / Constatato da	Assenti per / Autorizzato da
0	30/06/2017	Piano emissione, Planifieri strutture	C. PROCOLO (0)	L. BAZZANO (INGEGNERE)	F. DIABBERA (INGEGNERE)
A	31/06/2017	Revisione e aggiunte commenti "TELT" Relazione sulla sicurezza "TELT"	C. PROCOLO (0)	L. BAZZANO (INGEGNERE)	F. DIABBERA (INGEGNERE)
B	30/06/2018	Ricevimento istruzione abbassata RNA Check	P. LESCE (INGEGNERE)	F. DIABBERA (INGEGNERE)	L. BAZZANO (INGEGNERE)

1 0 2 C C 1 6 1 6 7 F A A 1 0 5 EST PL 1 6 2 5 B

INDICAZIONE PRELIMINARE SPECIALISTICA: PROIEZIONE STRUTTURALE

Scala: 1/2000

SCALA / ECHELLE: Come indicato

IL PROGETTISTA / DESIGNER: LUPATTAZZO & ASSOCIATI

IL DIRETTORE DI LAVORO / MAÎTRE D'ŒUVRE: LUPATTAZZO & ASSOCIATI

TUNNEL EURALPIN LYON TURIN

SIATF