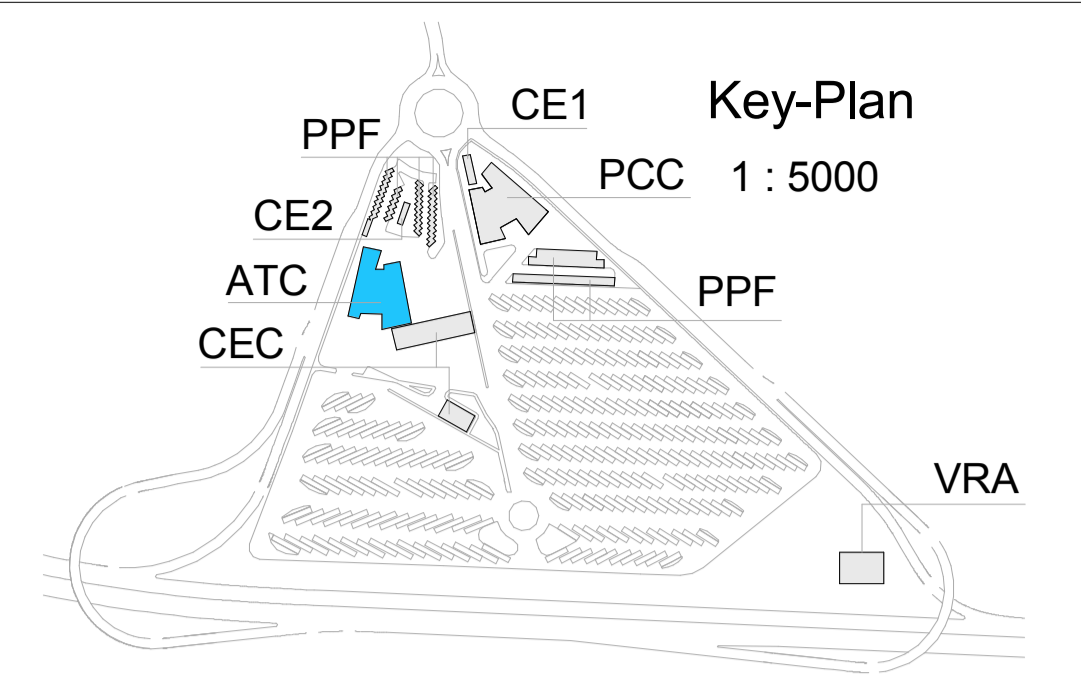
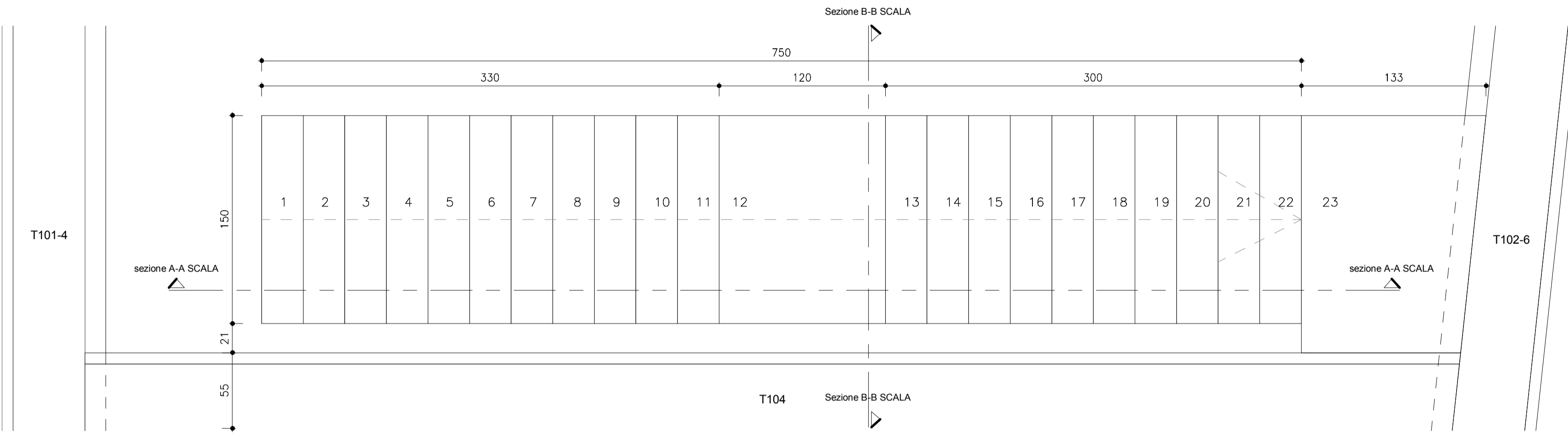


Abaco delle armature della Scala					
Diametro barra	Quantità	Lunghezza totale barre	Peso per unità di lunghezza	Peso totale	Volume armatura (mc)
10 mm	3	4,35 m	0,62 kgf/m	0,03 kN	0
10 mm	4	5,80 m	0,62 kgf/m	0,04 kN	0
12 mm	9	35,97 m	0,89 kgf/m	0,31 kN	0,004
10 mm	15	21,60 m	0,62 kgf/m	0,13 kN	0,002
10 mm	16	23,04 m	0,62 kgf/m	0,14 kN	0,002
10 mm	17	24,48 m	0,62 kgf/m	0,15 kN	0,002
10 mm	18	25,92 m	0,62 kgf/m	0,16 kN	0,002
12 mm	18	54,01 m	0,89 kgf/m	0,47 kN	0,006
12 mm	18	73,12 m	0,89 kgf/m	0,64 kN	0,008
12 mm	18	81,00 m	0,89 kgf/m	0,71 kN	0,009
12 mm	9	62,99 m	0,89 kgf/m	0,55 kN	0,007
145	145	412,29 m		3,32 kN	0,043

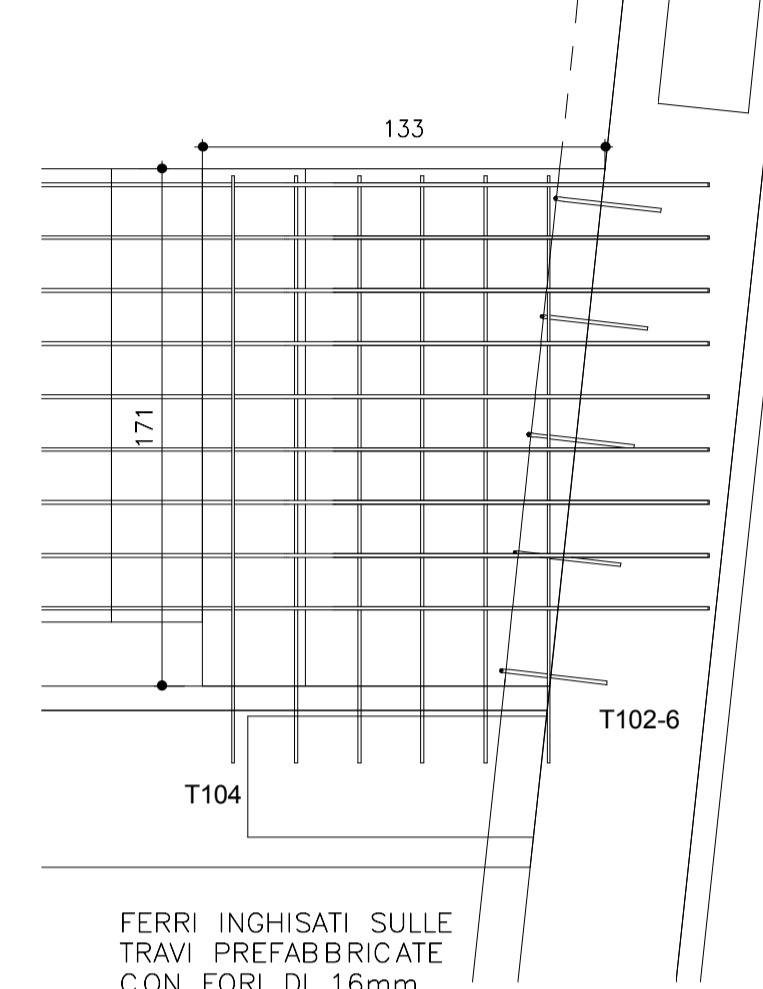
Abaco delle armature sotto di sostegno della Scala					
Diametro barra	Quantità	Lunghezza totale barre	Peso per unità di lunghezza	Peso totale	Volume armatura (mc)
12 mm	18	66,46 m	0,89 kgf/m	0,58 kN	0,008
12 mm	12	22,54 m	0,89 kgf/m	0,20 kN	0,003
13 mm	12	22,32 m	1,21 kgf/m	0,26 kN	0,003
42	42	111,31 m		1,04 kN	0,013



Pianta scala  
1 : 25



Inghisaggio  
1 : 25

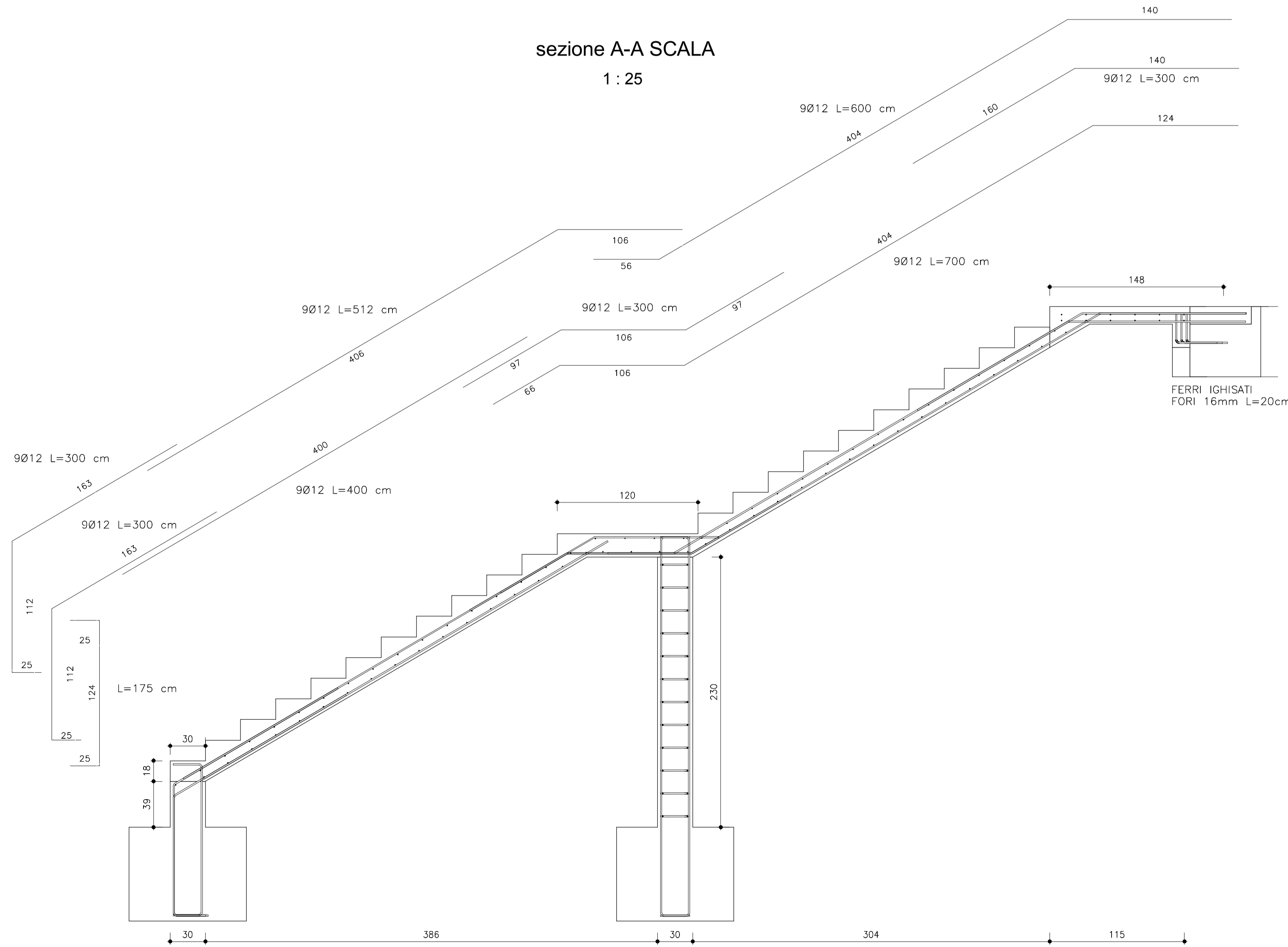


FERRI INGHISATI SULLE TRAVI PREFABBRICATE CON FORI DI 16mm PROFONDI 20cm

REQUISITI PRESTAZIONALI MINIMI DELLA RESINA PER INGHISAGGIO

- Resistenza a compressione caratteristica minima a 28g	55 MPa
- Dimensione minima dell'aggregato	2,5 mm
- Adesione su CLS	> 2 MPa
- Modulo elastico a compressione	27 GPa

sezione A-A SCALA  
1 : 25



Sezione B-B SCALA  
1 : 25

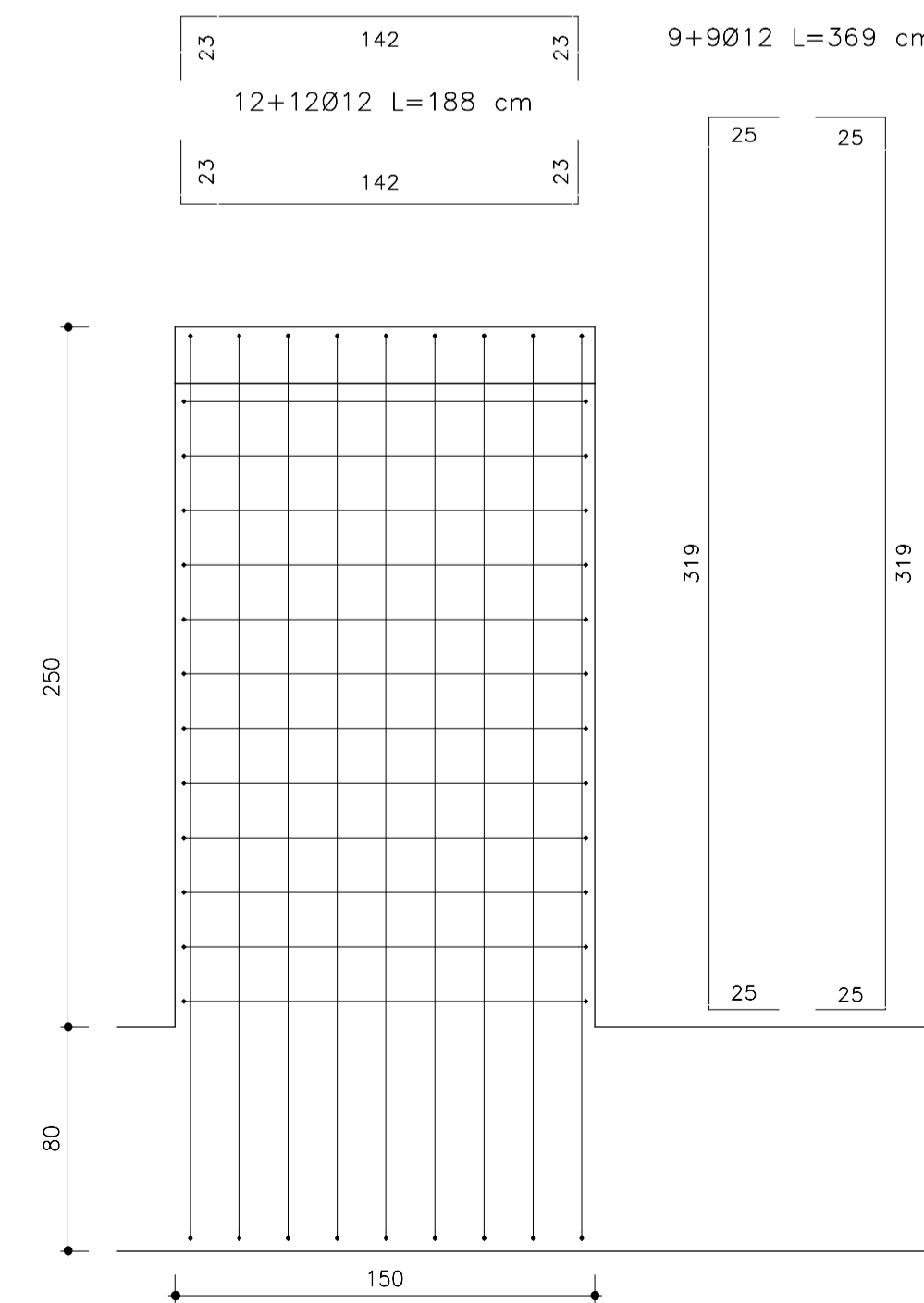


TABELLA MATERIALI

ELEMENTO STRUTTURALE	CLASSE CLS	R ck, min N/mm²	CLASSE DI ESPOSIZ.	CLASSE DI COPRIFERRO (mm)	DIAM. MAX INERTI (mm)	RAPP. A/C	CLASSE DI CONSIST.
SOTTOFONDAZIONI	C12/15	15	-	-	-	-	-
FONDAZIONI	C28/35	35	XC2	40	32	0.60	S4
ELEMENTI PREFABBRICATI	C45/55	55	XC1	25	15	0.60	S4
GETTI INTEGRATIVI OPERE IN ELEVAZIONE	C28/35	35	XC1	40	22	0.60	S4
GETTI INTEGRATIVI COPERTURA	C45/55	55	XC1	25	15	0.60	S4

**ACCIAIO PER C.A.**  
- IN BARRE B450 C CONTROLLATO IN STABILIMENTO  
- R.E.S CLASSE B 450 C

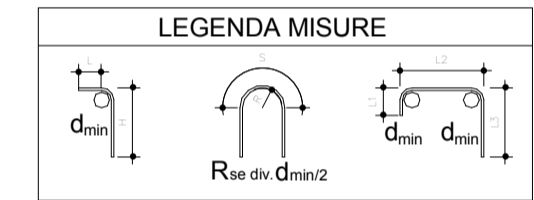
**ACCIAIO PER CARPENTERIA METALLICA**  
- ACCIAIO TIPO S235J0  
- LIMITE DI SNERVAMENTO fy > 235 N/mm²  
- LIMITE DI ROTTURA Ft > 360 N/mm²

**UNIONI**  
- BULLONI AD ALTA RESISTENZA CLASSE 8.8  
- DOVE NON DIVERSAMENTE SPECIFICATO LE SALDATURE SONO DA INTENDERSI A COMPLETA PENETRAZIONE I MATERIALI E I COPRIFERRI INDICATI IN TABELLA SODDISFANO, DOVE NECESSARIO, I REQUISITI DI RESISTENZA AL FUOCO. LA CUI VERIFICA E' RIPORTATA NELLE RISPETTIVE RELAZIONI DI CALCOLO

NOTE GENERALI

- TUTTE LE MISURE SONO ESPRESSE IN CENTIMETRI
- TUTTI GLI ANGOLI SONO ESPRESSE IN GRADI DECIMALI
- DOVE NON DIVERSAMENTE SPECIFICATO SOVRAPPOSIZIONE MINIMA DELLE BARRE PARI A 70 diam.
- DOVE NON SPECIFICATO, SI PRESCRIVONO I SEGUENTI DIAMETRI MINIMI DI PIEGATURA:

Diam. BARRA	DIAMETRO MINIMO DI PIEGATURA
>16mm	7 diam.
<16mm	4 diam.



- LE DIMENSIONI INDICATE PER LA SAGOMA DELLE ARMATURE SONO RIFERITE ALL'ASSE BARRA



NUOVA LINEA TORINO LIONE - NOUVELLE LIGNE LYON TURIN  
PARTE COMUNE ITALO-FRANCESE - PARTIE COMMUNE FRANCO-ITALIENNE

LOTTO COSTRUTTIVO 1 / LOT DE CONSTRUCTION 1  
CANTIERE OPERATIVO 02C / CHANTIER DE CONSTRUCTION 02C  
RICOLLOCAZIONE DELL'AUTOPORTO DI SUSA  
DEPLACEMENT DE L'AUTOPORTO DE SUSE  
PROGETTO ESECUTIVO - ETUDES D'EXECUTION  
CUP C11J05000030001 - CIG 682325367F

FABBRICATI

ATC - STAZIONE DI SERVIZIO E AREA CARBURANTI  
Carpenteria e armatura scala

Indice	Data / Data	Modificazioni / Modifiche	Elaborato per / Concepito da	Verificato per / Controllato da	Autore per / Autorizzato da
0	30/04/2017	Prima emissione Première diffusion	C. PROCOPIO (-)	L. BARBERIS (MUSINET Eng.)	F. D'AMBRA (MUSINET Eng.)
A	31/08/2017	Revisione a seguito commenti TELT Révision suite aux commentaires TELT	C. PROCOPIO (-)	L. BARBERIS (MUSINET Eng.)	F. D'AMBRA (MUSINET Eng.)
B	30/04/2018	Recupero istruttoria validazione RINA Check	P. LESCE (MUSINET Eng.)	F. D'ALOSIO (MUSINET Eng.)	L. BARBERIS (MUSINET Eng.)

1	0	2	C	C	1	6	1	6	7	F	A	A	1	0	5
EST PL 16 2 6 B															

INTEGRAZIONE PRESTAZIONI SPECIALISTICHE/  
INTEGRATION SPECIALISTE

Ing. Piers D'ALOSIO  
Albo di Torino  
N° 5183 B

IL PROGETTISTALE DESIGNER

Ing. Corrado GIOVANNETTI  
Albo di Torino  
N° 2736

L'APPALTATORE/ENTREPRENEUR

IL DIRETTORE DEI LAVORI/MATRE D'OUVRIE

