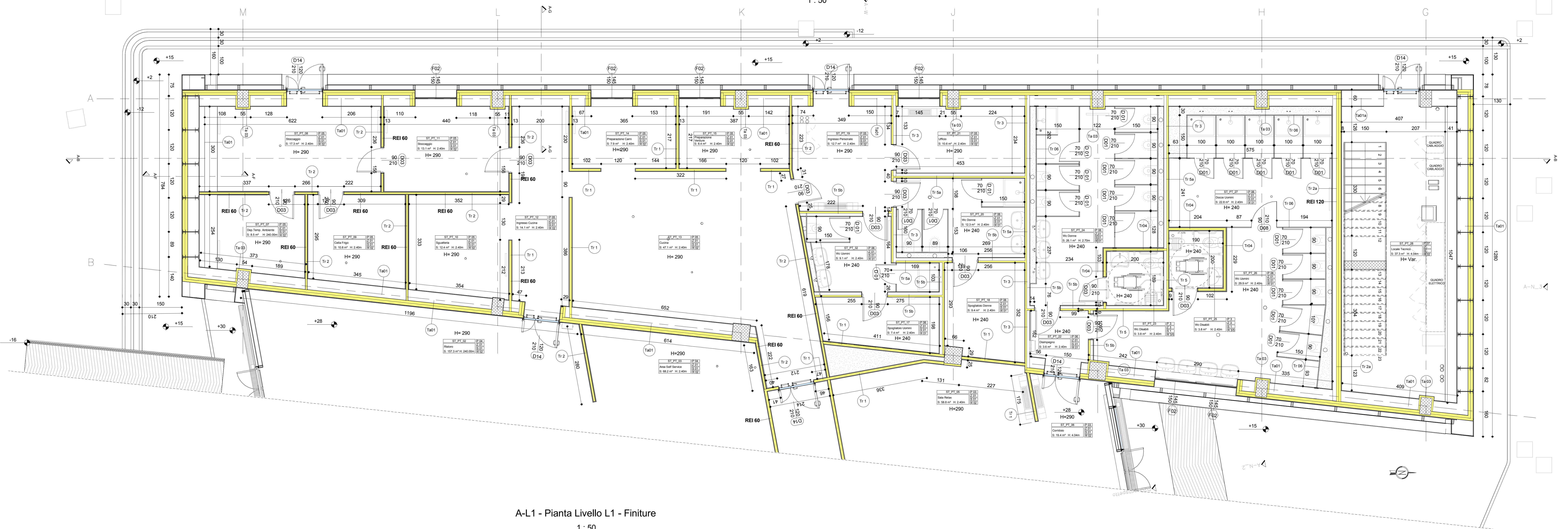


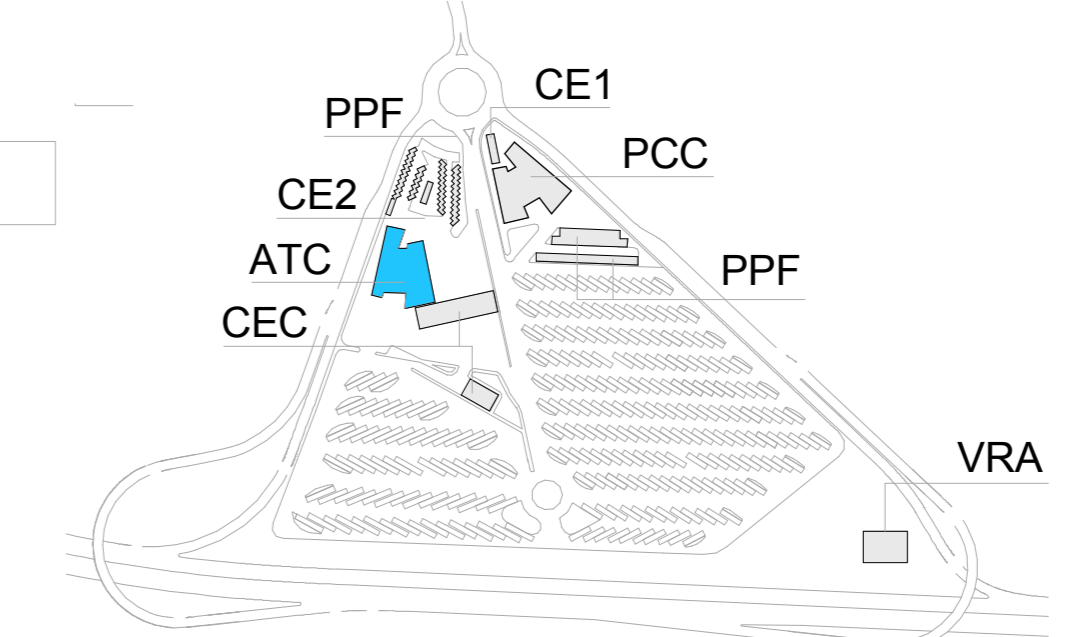
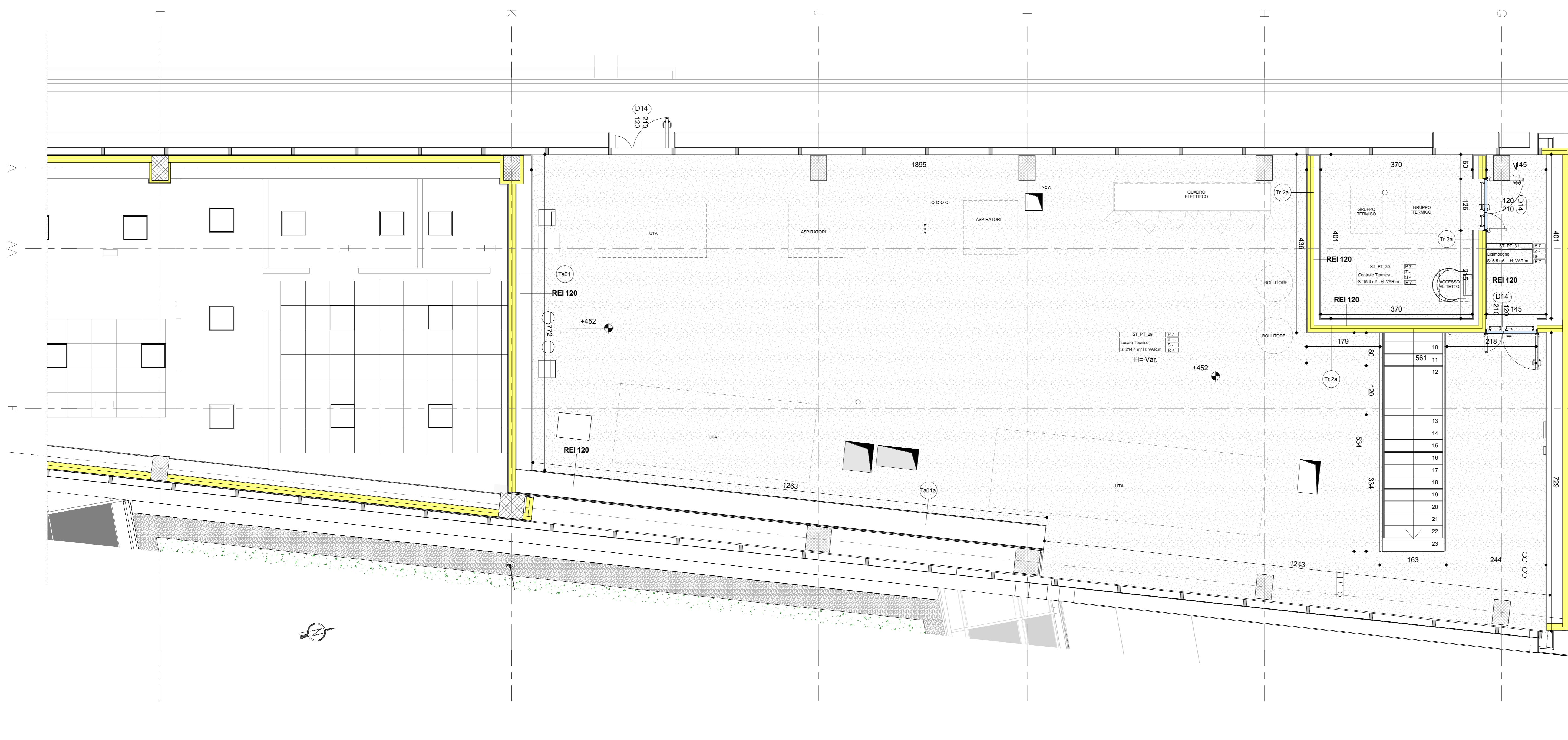
A-L0 - Pianta Piano Terra - Finiture

1 : 50



A-L1 - Pianta Livello L1 - Finiture

1 : 50



Key-Plan
1 : 5000

TAVOLE DI RIFERIMENTO

Planta finiture locali L0-Tav. 1	1_02C_C16167_FAA1_0_6_E_ST_PL_1604_B
Prospetti Est e Ovest	1_02C_C16167_FAA1_0_6_E_ST_PL_1607_B
Prospetti Nord e Sud	1_02C_C16167_FAA1_0_6_E_ST_PL_1608_B
Sezioni	1_02C_C16167_FAA1_0_6_E_ST_PL_1609_B
Particolari costruttivi	1_02C_C16167_FAA1_0_7_E_ST_PL_1631_0
Dettagli involucri e partizioni	1_02C_C16167_FAA1_0_4_E_ST_PL_1632_0

ABACO DELLE FINITURE

P01	Pavimentazione per esterni tipo PIETRA DI VAL S. GIUSEPPE, Sp. 20mm, 40X120
P02	Pavimentazione per interni bianco lucido, Sp. 10.5mm, 60X60
P03	Pavimentazione per interni sabbia, Sp. 10.5mm, 60X60
P04	Pavimentazione per interni grigio medio, Sp. 10.5mm, 60X60
P05	Pavimentazione per interni granito grigio chiaro, Sp. 8.5mm, 30X30
P06	Pavimentazione per interni grigio medio, Sp. 10.5mm, 30X60
P07	Pavimentazione a spolvero di quarzo vitreosa
Z01	Zoccolino in Gres fine porcellanato
S01	Controsoffitto in pannelli fonoassorbenti forati (3/12 P16) con struttura a scomparsa 60x60cm
R01	Rivestimento per interni grigio medio, Sp. 10.5mm, 30X60
R02	Finitura superfacciale RASATURA
D01	Porta in laminato ad anta unica 75x210cm
D03	Porta in legno ad anta unica 90x210cm
D08	Porta in vetro ad anta unica 90x210cm
D14	Porta opaca a doppia anta a battente di tipo REI 120 provvista di maniglione antipanico 120x210cm
D20	Porta in vetroplex a doppia anta a battente di tipo REI 120 provvista di maniglione antipanico 150x270cm
D21	Porta in vetro a doppia anta a battente di tipo REI 120 provvista di maniglione antipanico 120x210cm

NUOVA LINEA TORINO LIONE - NOUVELLE LIGNE LYON TURIN
PARTE COMUNE ITALO-FRANCESE - PARTIE COMMUNE FRANCO-ITALIENNE
LOTTO COSTRUTTIVO 1 LOT DE CONSTRUCTION 1
CANTIERE OPERATIVO 02C / CHANTIER COMMUNE CONSTRUCTION 02C
RILOCALIZZAZIONE DELL'AUTOPORTO DI SUSA
DEPLACEMENT DE L'AUTOPORT DE SUSE
PROGETTO ESECUTIVO - ETUDES D'EXECUTION
CUP C11J05000030001 - CIG 682325367F

FABBRICATI
ATC - STAZIONE DI SERVIZIO E AREA CARBURANTI
Pianta finiture locali livello L0 - Tav. 2

MESSI	DATA	MODIFICAZIONE / NOTE	ELABORATO DA	VERIFICATO DA	APPROVATO DA
0	30/04/2017	Prima emissione Preliminare all'Aut	C. PROCOPIO (I)	L. BARDESSA (INGENIERE ENG)	F. DIAMBERA (INGENIERE ENG)
A	31/05/2017	Revisione a seguito commenti TET1	C. PROCOPIO (I)	L. BARDESSA (INGENIERE ENG)	F. DIAMBERA (INGENIERE ENG)
B	30/04/2018	Recupero struttura utilizzando RPAI Check	C. PROCOPIO (I)	L. BARDESSA (INGENIERE ENG)	F. DIAMBERA (INGENIERE ENG)

1 0 2 C C 1 6 1 6 7 F A A 1 0 6 **E S T P L 1 6 0 5 B**

SCALA / ECHELLE

IL PROGETTISTA E DESIGNER: **STAF spa**
 Via S. Maria Maddalena, 10 - 10121 TORINO - Tel. 011/412000000 - Fax 011/412000001
 Pagine Web: www.staf.it - www.staf.com

L'APPALCATORE E IMPRESE APPALTATRICI: **STAF spa**
 Via S. Maria Maddalena, 10 - 10121 TORINO - Tel. 011/412000000 - Fax 011/412000001
 Pagine Web: www.staf.it - www.staf.com

IL DIRETTORE DELL'OPERA E IL SUO CAPO: **STAF spa**
 Via S. Maria Maddalena, 10 - 10121 TORINO - Tel. 011/412000000 - Fax 011/412000001
 Pagine Web: www.staf.it - www.staf.com