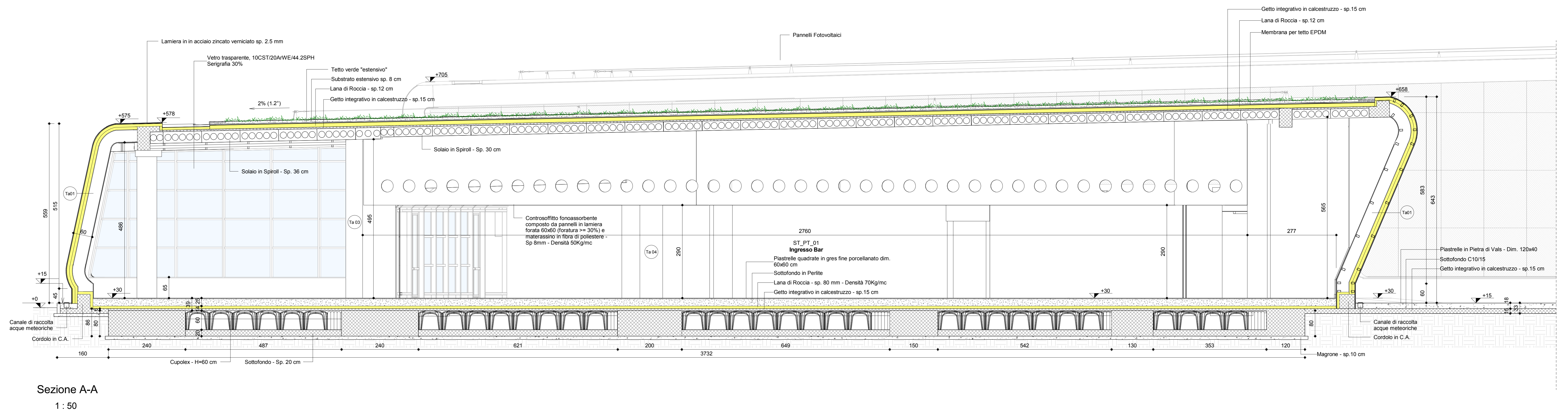
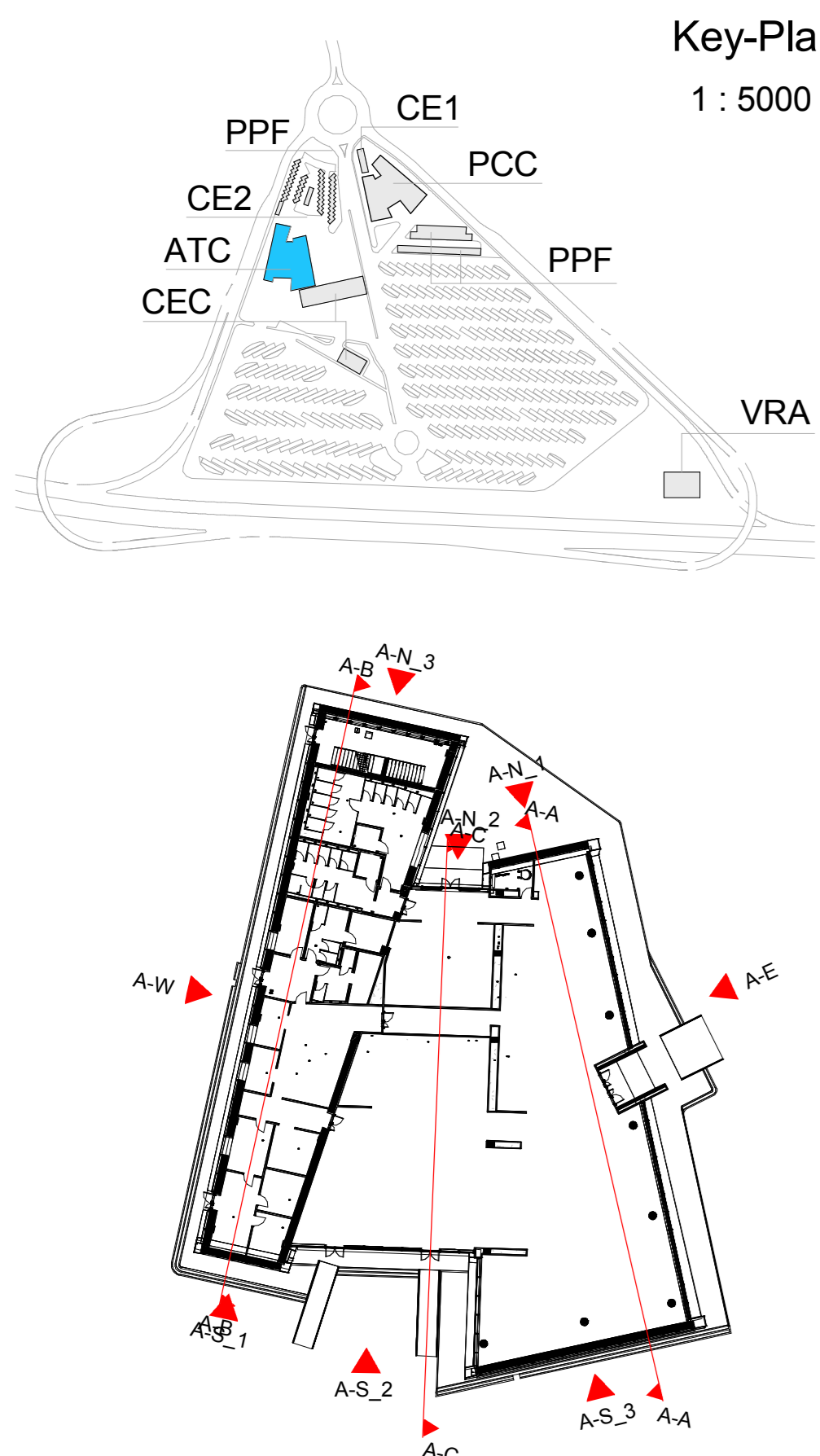
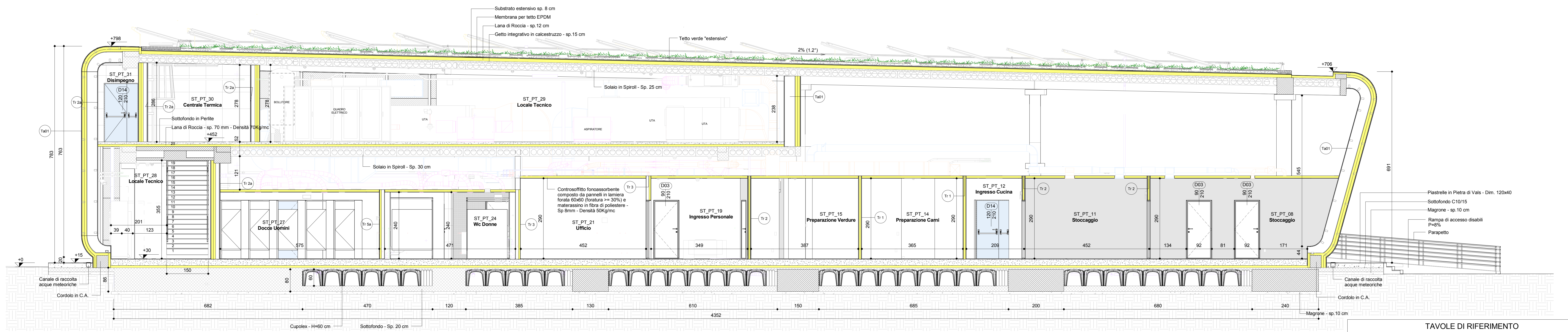


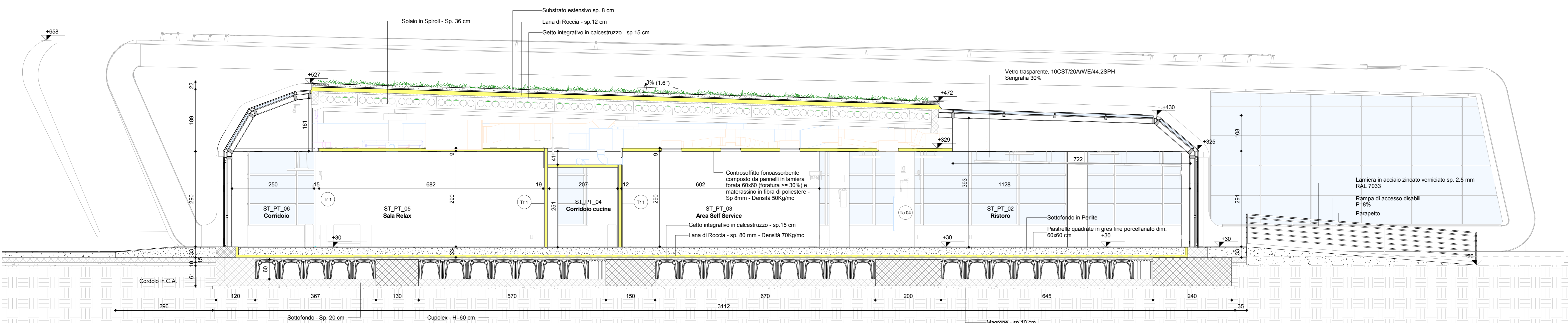
Key-Plan
1 : 5000



Sezione A-A
1 : 50





Sezione A-B
1 : 50



Sezione A-C
1 : 50

TAVOLE DI RIFERIMENTO

Particolari costruttivi	1_02C_C16167_FAA1_O_7_E_ST_PL_1631_0
Dettagli involucri e partizioni	1_02C_C16167_FAA1_O_4_E_ST_PL_1632_0

NUOVA LINEA TORINO LIONE - NOUVELLE LIGNE LYON TURIN
PARTE COMUNE ITALO-FRANCESE - PARTIE COMMUNE FRANCO-ITALIENNE

LOTTO COSTRUTTIVO 1 LOT DE CONSTRUCTION 1
CANTIERE OPERATIVO 02C / CHANTIER DE CONSTRUCTION 02C
RILOCALIZZAZIONE DELL'AUTOPORTO DI SUSA
DEPLACEMENT DE L'AUTOPORTO DE SUSE
PROGETTO ESECUTIVO - ETUDES D'EXECUTION
CUP C11J05000030001 - CIG 682325367F


FABBRICATI
ATC - STAZIONE DI SERVIZIO E AREA CARBURANTI
Sezioni

MEMO	DATA	MODIFICAZIONE	ELABORATO DA	VERIFICATO DA	APPROVATO DA
0	30/04/2017	Prima emissione Preliminare d'Intesa	C. PROCOPO (IT)	L. BARBERISSE (FRANCE ENG)	F. DIAMBERA (FRANCE ENG)
A	31/05/2017	Revisione a seguito commenti TET - Progetto sulle sue coordinate: S11	C. PROCOPO (IT)	L. BARBERISSE (FRANCE ENG)	F. DIAMBERA (FRANCE ENG)
B	30/04/2018	Ricevimento istruttoria valutazione RPA Check	C. PROCOPO (IT)	L. BARBERISSE (FRANCE ENG)	F. DIAMBERA (FRANCE ENG)

1 0 2 C C 1 6 1 6 7 F A A 1 0 G **E S T P L 1 6 0 9 B**

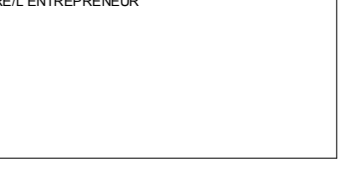
SCALA / ECHELLE

IL PROGETTISTA E DESIGNER




Dr. Ann. CIVILIS DOMENETTI
Aut. N. 2726

L'APPALTAZIONE D'IMPRESA



IL DIRETTORE DI LAVORO INTERO OBIETTO



COD. FILE: FAAC02SPTA_1633