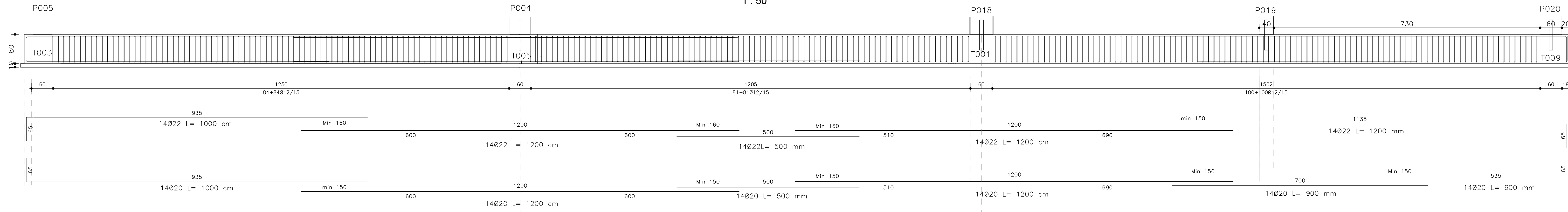


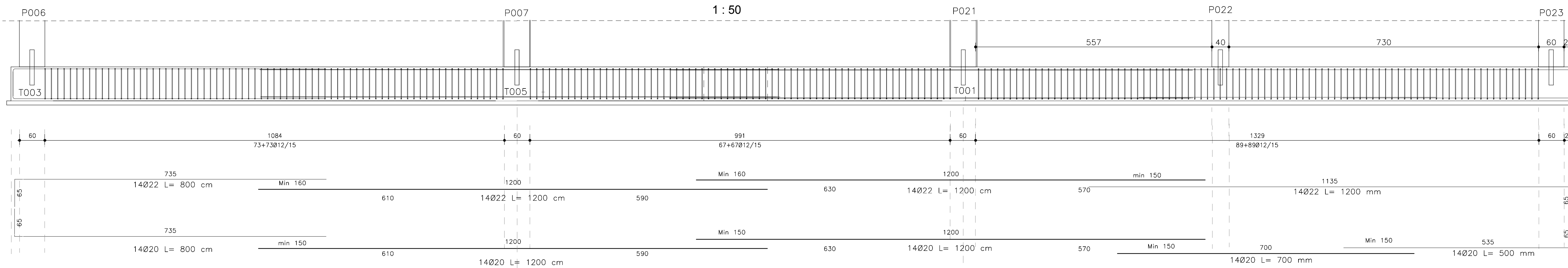
Sezione longitudinale T008 - T010

1 : 50



Sezione longitudinale T011-T012

1 : 50



T011
1 : 50

Abaco delle armature delle travi di fondazione TF008-TF010

Forma	Diamentro barra	Quantità	Lunghezza barra	Lunghezza	Peso per unità di lunghezza	Peso totale	Volume armatura (mc)
2	20 mm	14	900 cm	126,00 m	2,466 kgf/m	3,05 kN	0,04
2	22 mm	14	1000 cm	140,00 m	2,984 kgf/m	4,10 kN	0,053
5	12 mm	84	300 cm	252,00 m	0,888 kgf/m	2,19 kN	0,029
5	12 mm	84	535 cm	449,40 m	0,888 kgf/m	3,91 kN	0,051
6	20 mm	14	1200 cm	168,00 m	2,466 kgf/m	4,06 kN	0,053
6	22 mm	14	1200 cm	168,00 m	2,984 kgf/m	4,92 kN	0,064
1	20 mm	14	500 cm	70,00 m	2,466 kgf/m	1,89 kN	0,022
1	22 mm	14	500 cm	70,00 m	2,984 kgf/m	2,05 kN	0,027
5	12 mm	81	300 cm	243,00 m	0,888 kgf/m	2,12 kN	0,027
5	12 mm	81	535 cm	433,35 m	0,888 kgf/m	3,77 kN	0,049
1	18 mm	14	600 cm	84,00 m	2,000 kgf/m	1,65 kN	0,021
2	18 mm	14	1200 cm	168,00 m	2,000 kgf/m	3,30 kN	0,043
2	20 mm	14	600 cm	84,00 m	2,466 kgf/m	2,03 kN	0,026
5	12 mm	100	300 cm	300,00 m	0,888 kgf/m	2,61 kN	0,034
5	12 mm	100	535 cm	535,00 m	0,888 kgf/m	4,66 kN	0,061
Totale generale:			656	3.290,75 m		46,11 kN	0,599

Abaco delle armature delle travi di fondazione TF011-TF012

Forma	Diamentro barra	Quantità	Lunghezza barra	Lunghezza	Peso per unità di lunghezza	Peso totale	Volume armatura (mc)
2	18 mm	14	800 cm	112,00 m	2,000 kgf/m	2,20 kN	0,029
2	22 mm	14	800 cm	112,00 m	2,984 kgf/m	3,28 kN	0,043
5	12 mm	73	300 cm	219,00 m	0,888 kgf/m	1,91 kN	0,025
5	12 mm	73	535 cm	390,55 m	0,888 kgf/m	3,40 kN	0,044
6	20 mm	14	1200 cm	168,00 m	2,466 kgf/m	4,06 kN	0,053
6	22 mm	14	1200 cm	168,00 m	2,984 kgf/m	4,92 kN	0,064
5	12 mm	67	300 cm	201,00 m	0,888 kgf/m	1,75 kN	0,023
5	12 mm	67	535 cm	358,45 m	0,888 kgf/m	3,12 kN	0,041
6	22 mm	28	1200 cm	336,00 m	2,984 kgf/m	9,83 kN	0,128
1	18 mm	14	700 cm	98,00 m	2,000 kgf/m	1,92 kN	0,025
2	18 mm	14	600 cm	84,00 m	2,000 kgf/m	1,65 kN	0,021
2	18 mm	14	1200 cm	168,00 m	2,000 kgf/m	3,30 kN	0,043
5	12 mm	89	300 cm	267,00 m	0,888 kgf/m	2,33 kN	0,03
5	12 mm	89	535 cm	476,15 m	0,888 kgf/m	4,15 kN	0,054
Totale generale:			584	3.158,15 m		47,80 kN	0,621

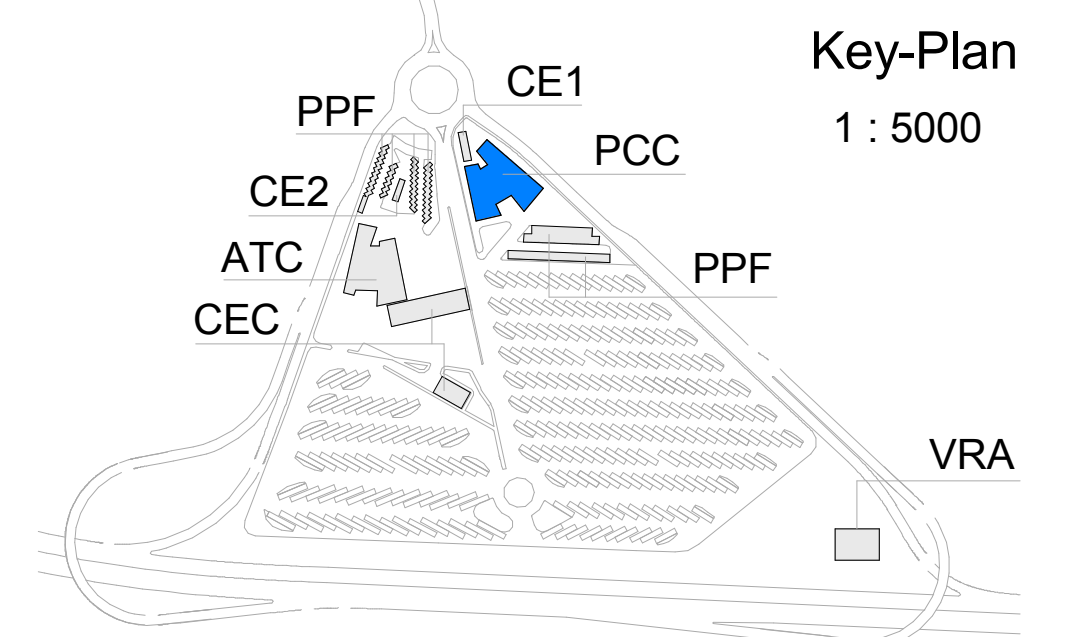
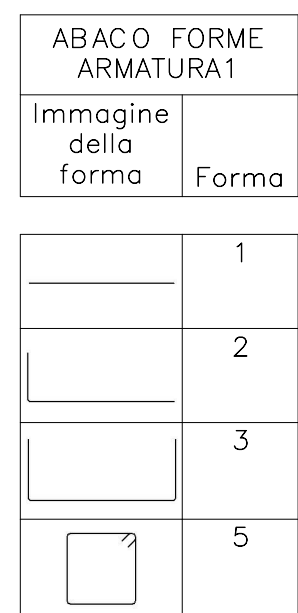


TABELLA MATERIALI

ELEMENTO STRUTTURALE	CLASSE CLS	R _{ck} (N/mm²)	ESPOSIZIONE	CLASSE DI COPRIFERRO (mm)	DIAM. MAX. INERTI (mm)	RAPP. ANC.	CLASSE DI CONSIST.
SOTTOFONDAZIONI	C12/15	15	-	-	-	-	-
FONDAZIONI	C28/35	35	XC2	40	32	0,60	S4
ELEMENTI PREFABBRICATI	C45/55	55	XC1	25	15	0,60	S4
GETTI INTEGRATIVI OPERE IN ELEVAZIONE	C28/35	35	XC1	40	22	0,60	S4
GETTI INTEGRATIVI COPERTURA	C45/55	55	XC1	25	15	0,60	S4

ACCIAIO PER C.A.
- IN BARRE B450 C CONTROLLATO IN STABILIMENTO
- R.E.S. CLASSE B 450 C

ACCIAIO PER CARPENTERIA METALLICA
- ACCIAIO TIPO S235J0
- LIMITE DI SNERVAMENTO f_y > 235 N/mm²
- LIMITE DI ROTTURA F_t > 360 N/mm²

UNIONI
- BULLONI AD ALTA RESISTENZA CLASSE 8.8
- DOVE NON DIVERSAMENTE SPECIFICATO LE SALDATURE SONO DA INTENDERSI A COMPLETA PENETRAZIONE
I MATERIALI E I COPRIFERRO INDICATI IN TABELLA SODDISFANO, DOVE NECESSARIO, I REQUISITI DI RESISTENZA AL FUOCO. LA CUI VERIFICA E' RIPORTATA NELLE RISPETTIVE RELAZIONI DI CALCOLO

NOTE GENERALI

- TUTTE LE MISURE SONO ESPRESSE IN CENTIMETRI
- TUTTI GLI ANGOLI SONO ESPRESSE IN GRADI DECIMALI
- DOVE NON DIVERSAMENTE SPECIFICATO SOVRAPPORZIONE MINIMA DELLE BARRE PARI A 7 diam.
- DOVE NON SPECIFICATO, SI PRESCRIVONO I SEGUENTI DIAMETRI MINIMI DI PIEGATURA:

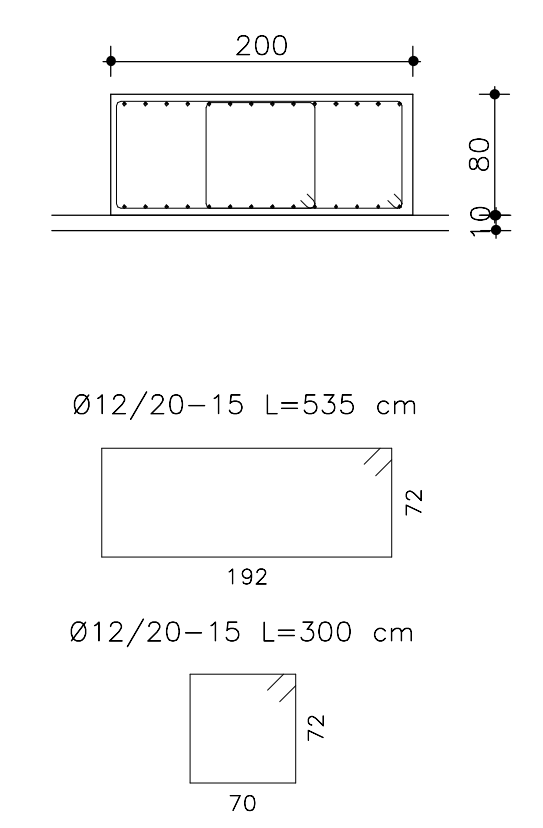
DIAM. BARRA	DIAMETRO MINIMO DI PIEGATURA
>16mm	7 diam.
<16mm	4 diam.

LEGGENDA MISURE

- LE DIMENSIONI INDICATE PER LA SAGOMA DELLE ARMATURE SONO RIFERITE ALL'ASSE BARRA

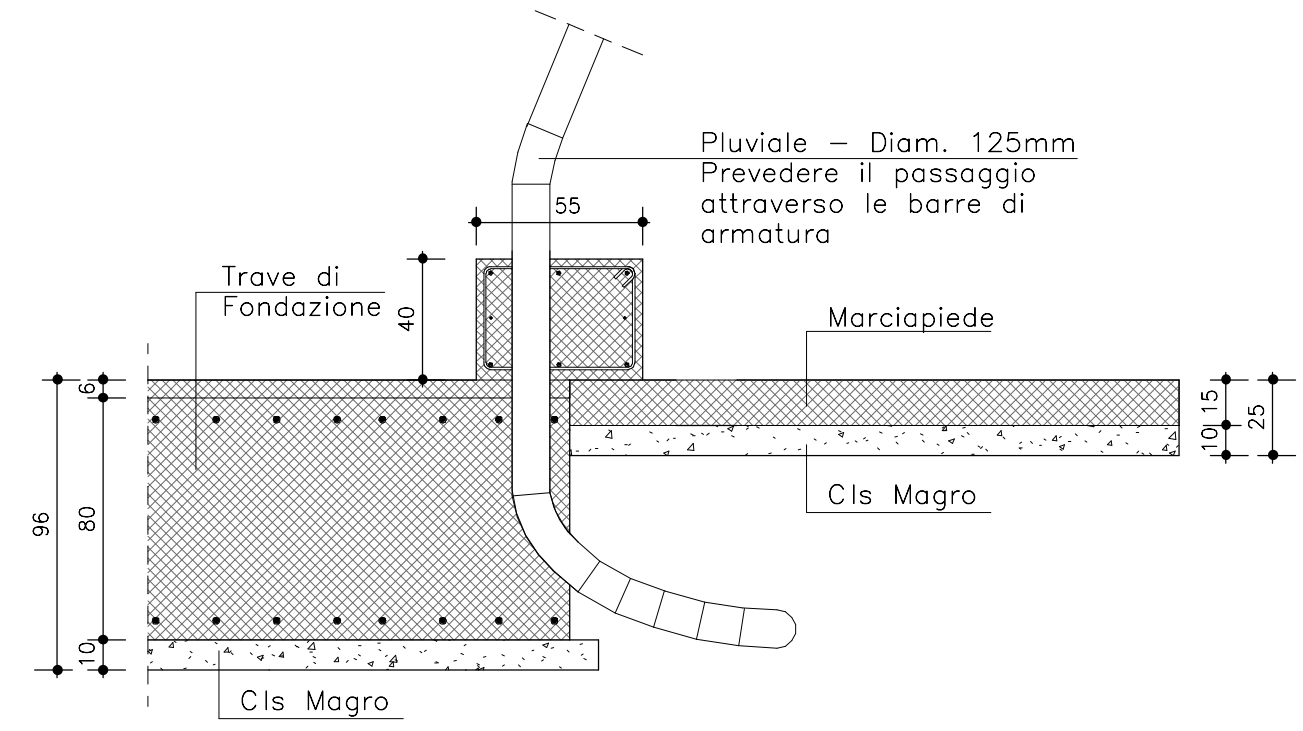
Sezione trasv. T008-1/2-T010-T011-1/2-T012

1 : 50



S-Dettaglio Canali di Gronda

1 : 25



TUNNEL EURALPIN LYON TURIN

SIATF pa

NUOVA LINEA TORINO LIONE - NOUVELLE LIGNE LYON TURIN
PARTE COMUNE ITALO-FRANCESE - PARTIE COMMUNE FRANCO-ITALIENNE

LOTTO COSTRUTTIVO 1 LOT DE CONSTRUCTION 1
CHANTIER OPERATIVO 02C / CHANTIER DE CONSTRUCTION 02C
RILOCALIZZAZIONE DELL'AUTOPORTO DI SUSA
DEPLACEMENT DE L'AUTOPORTO DE SUSE
PROGETTO ESECUTIVO - ETUDES D'EXECUTION
CUP C11J05000030001 - CIG 682325367F

FABBRICATI
PCC - POSTO CONTROLLO CENTRALIZZATO
Carpenteria e armatura travi di fondazione - Tav.3

MEMO	DATA	MODIFICAZIONE	ESITATO	VERIFICATO	APPROVATO
0	30/04/2017	Prima emissione Preliminare d'Ufficio	C. PROCCOPO (IT)	L. BARBERIS (FRANCESE ENG)	F. DIAMBERA (FRANCESE ENG)
A	31/08/2017	Revisione a seguito commenti TET1. Revisione sulla sua conformazione TET1	C. PROCCOPO (IT)	L. BARBERIS (FRANCESE ENG)	F. DIAMBERA (FRANCESE ENG)
B	30/04/2018	Ricepimento istruttoria valutazione RPA Check	F. LEBESE (FRANCESE ENG)	F. DIAMBERA (FRANCESE ENG)	L. BARBERIS (FRANCESE ENG)

1 0 2 C C 1 6 1 6 7 F A A 2 0 2

EST PL 1 6 7 4 B

INTEGRAZIONE PROIEZIONE SPECIALISTICO/INFORMATICA SPECIFICHE

DEL. DEL. PROCCOPO
N. 20/18

SCALA / ECHELLE

IL PROGETTISTA E DESIGNER

DEL. ARCH. CIVILIS DOMENICHI
N. 2/17A

L'APPALTATORE E IMPRENDITORE

IL DIRETTORE DI LAVORO E SUPERVISORE

TUNNEL EURALPIN LYON TURIN

SIATF pa

EUROPEAN UNION

FILE: PIANO 02 E STA PLI 018