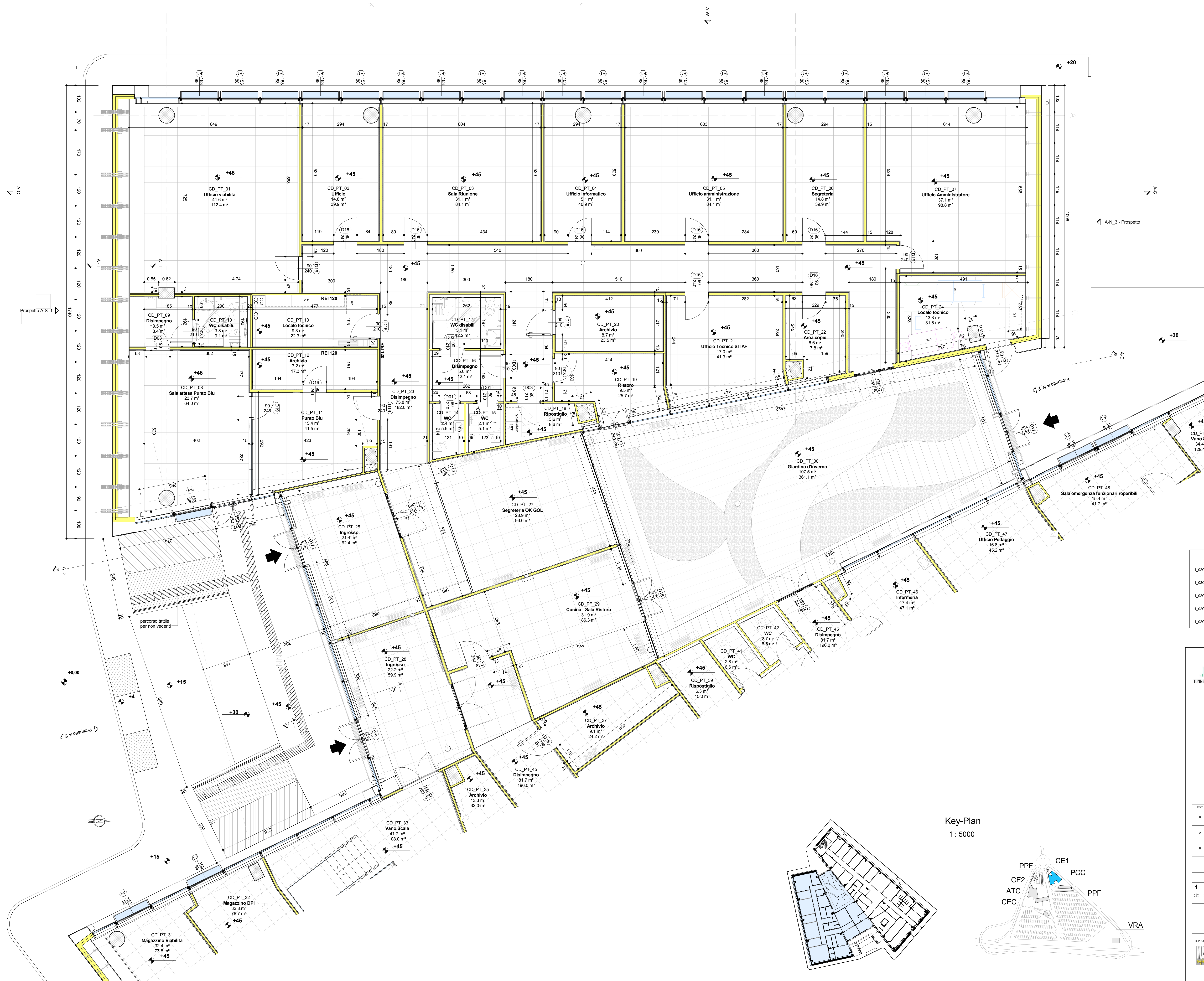


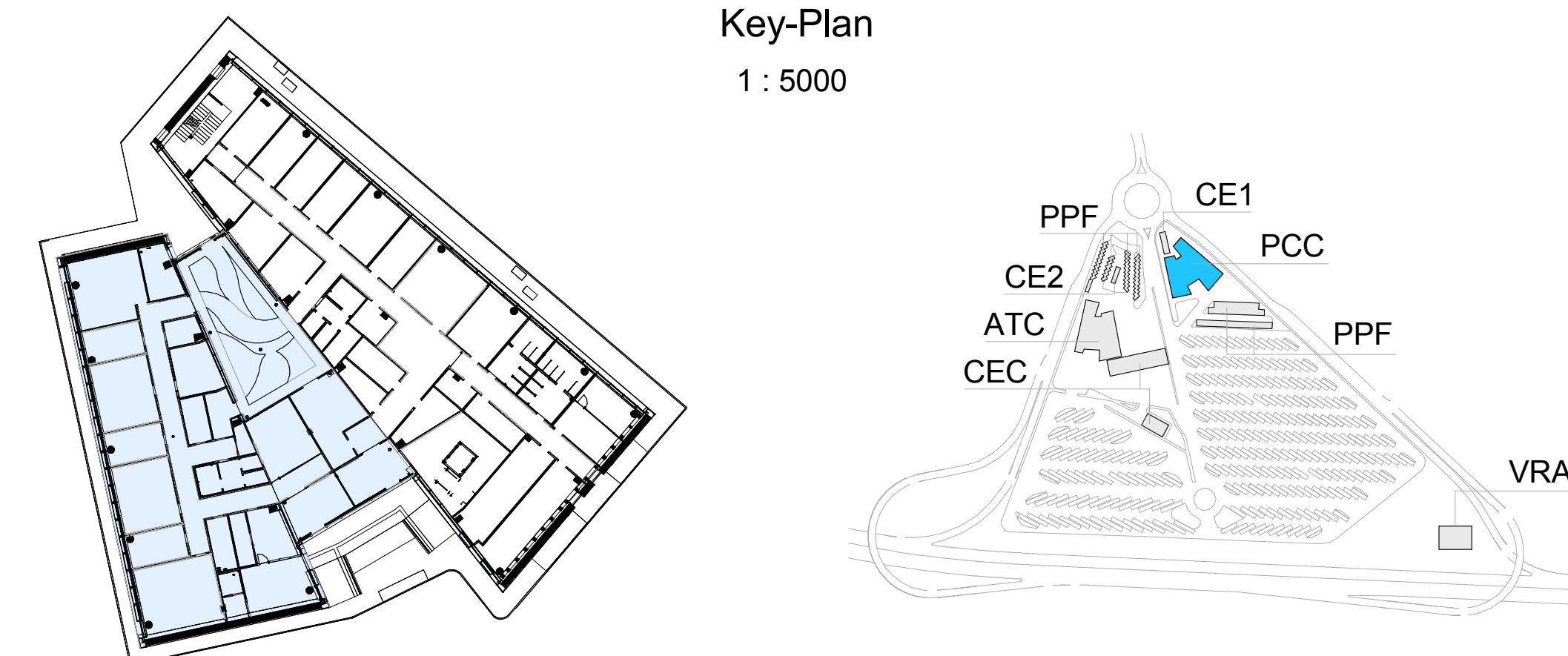
A-L0 Pianta Piano Terra  
1 : 50



ABACO DEI SERRAMENTI	
D01	Porta in laminato ad anta unica 85x210cm
D03	Porta in legno ad anta unica 80x210cm
D09	Porta in vetro a doppia anta 120x210cm
D11	Porta in vetro ad anta unica 70x210cm
D14	Porta in vetroscopata a doppia anta di tipo REI 120 provvista di maniglione antipanco 120x210cm
D15	Porta in legno a battente singolo di tipo REI 120 provvista di maniglione antipanco 80x210cm
D16	Porta in vetro serigrafata ad anta unica 80x240cm
D17	Porta in vetroscopata a doppia anta a battente provvista di maniglione antipanco 150x250cm (per pareti vetrate)
D18	Porta in vetroscopata a doppia anta a battente provvista di maniglione antipanco 180x250cm
D19	Porta in vetro ad anta unica 90x240cm (per pareti vetrate)
D25	Porta in vetroscopata a doppia anta di tipo REI 120 provvista di maniglione antipanco 150x250cm
F01	Fiancetta 80x130cm

TAVOLE DI RIFERIMENTO	
1_S2C_C16167_FAA2_O_A_E_ST_PL_1697_0	Partizioni costruttive
1_S2C_C16167_FAA2_O_A_E_ST_PL_1698_0	Dettagli involucri e partizioni
1_S2C_C16167_FAA2_O_A_E_ST_PL_1699_0	Abaco serramenti - Tav. 1
1_S2C_C16167_FAA2_O_A_E_ST_PL_1700_0	Abaco serramenti - Tav. 2
1_S2C_C16167_FAA2_O_A_E_ST_PL_1701_0	Abaco porte

Key-Plan  
1 : 5000



NUOVA LINEA TORINO LIONE - NOUVELLE LIGNE LYON TURIN  
PARTE COMUNE ITALO-FRANCESE - PARTIE COMMUNE FRANCO-ITALIENNE

LOTTO COSTRUTTIVO 1 LOT DE CONSTRUCTION 1  
CANTIERE OPERATIVO 02C / CHANTIER DE CONSTRUCTION 02C  
RILOCALIZZAZIONE DELL'AUTOPORTO DI SUSA  
DEPLACEMENT DE L'AUTOPORTO DE SUSE  
PROGETTO ESECUTIVO - ETUDES D'EXECUTION  
CUP C11J05000030001 - CIG 68232567F

FABBRICATI  
PCC - POSTO CONTROLLO CENTRALIZZATO  
Pianta quotata Livello L0 - Tav. 1

MEMO	DATA	MODIFICAZIONE	REDAZIONE	VERIFICA	APPROVAZIONE
0	30/04/2017	Prima emissione Preliminare d'Atto	C. PROCOPIO (C)	L. BARBERIS (INGENET ENG)	F. DIAMBERA (INGENET ENG)
A	31/05/2017	Revisione a seguito commenti TET1 Principi sulle aree costruttive: D01	C. PROCOPIO (C)	L. BARBERIS (INGENET ENG)	F. DIAMBERA (INGENET ENG)
B	30/04/2018	Ricepimento struttura edilizia RPA Check	C. PROCOPIO (C)	L. BARBERIS (INGENET ENG)	F. DIAMBERA (INGENET ENG)

1 0 2 C C 1 6 1 6 7 F A A 2 0 4 EST PL 1 6 5 5 B

SCALA / ECHELLE	
Come indicato	

IL PROGETTISTA E DESIGNER  
L'APPALTATORE E IMPRESENDITORE  
IL DIRETTORE DEL LAVORO INTERIO E QUADRO

