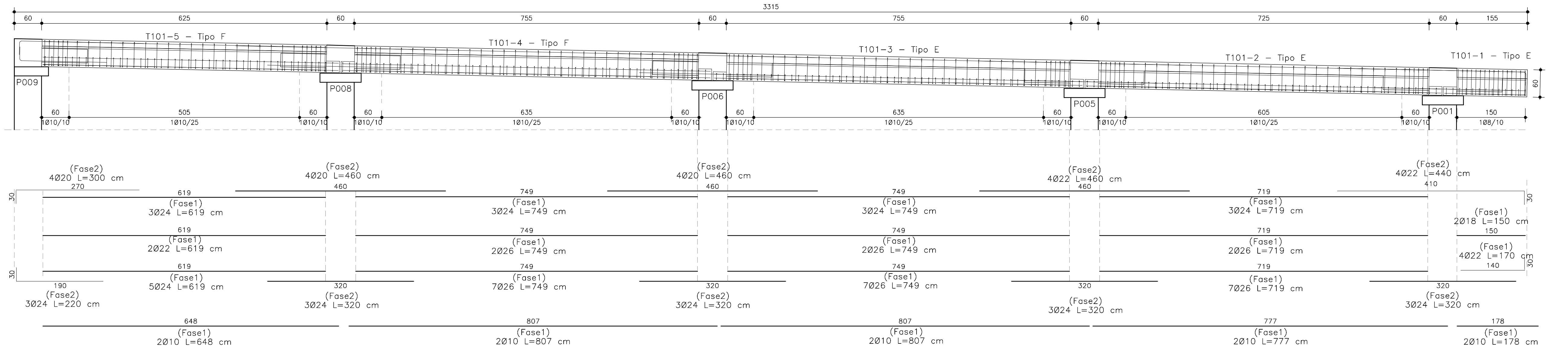


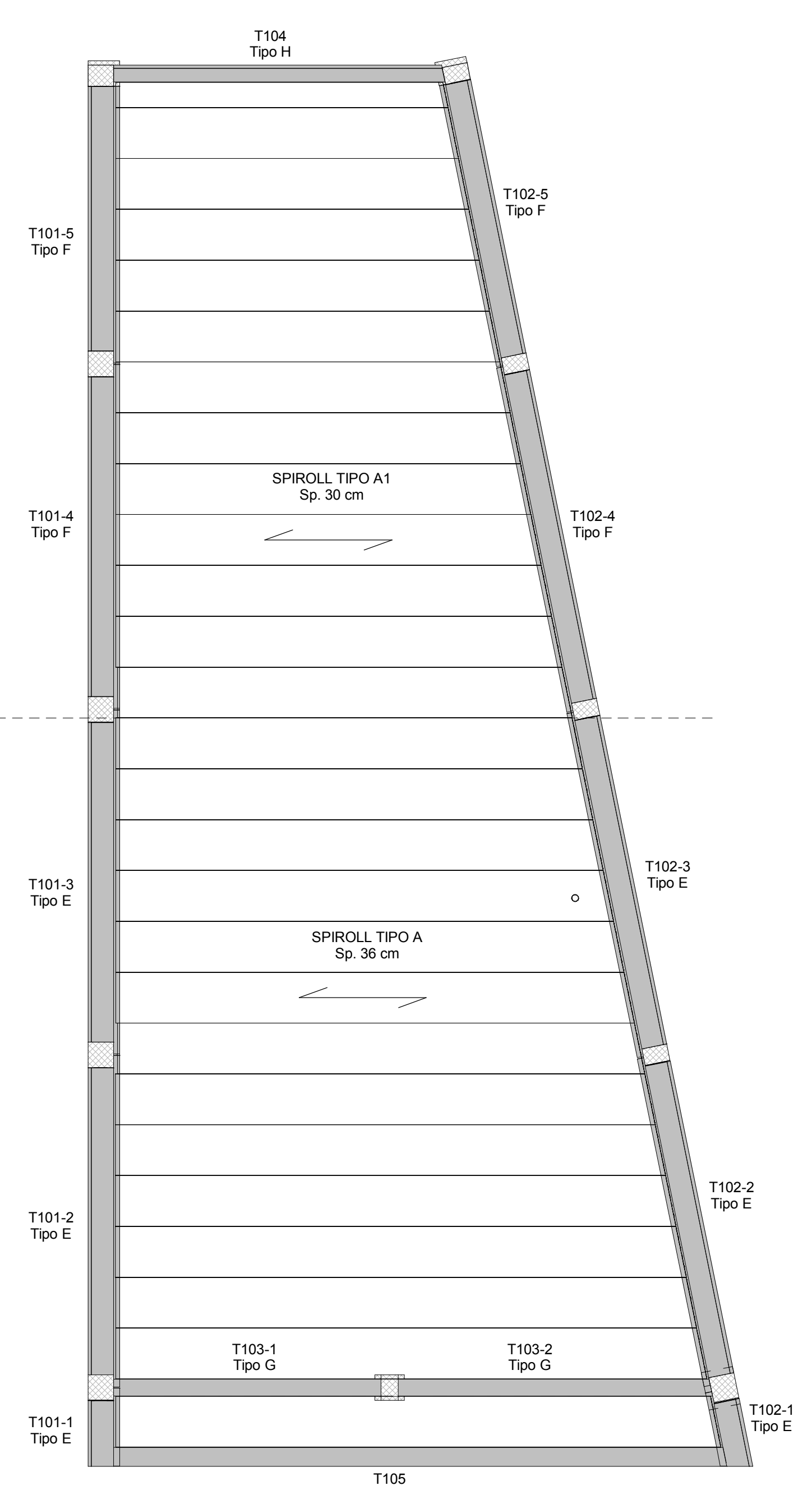
Sezione Longitudinale T101

1 : 50



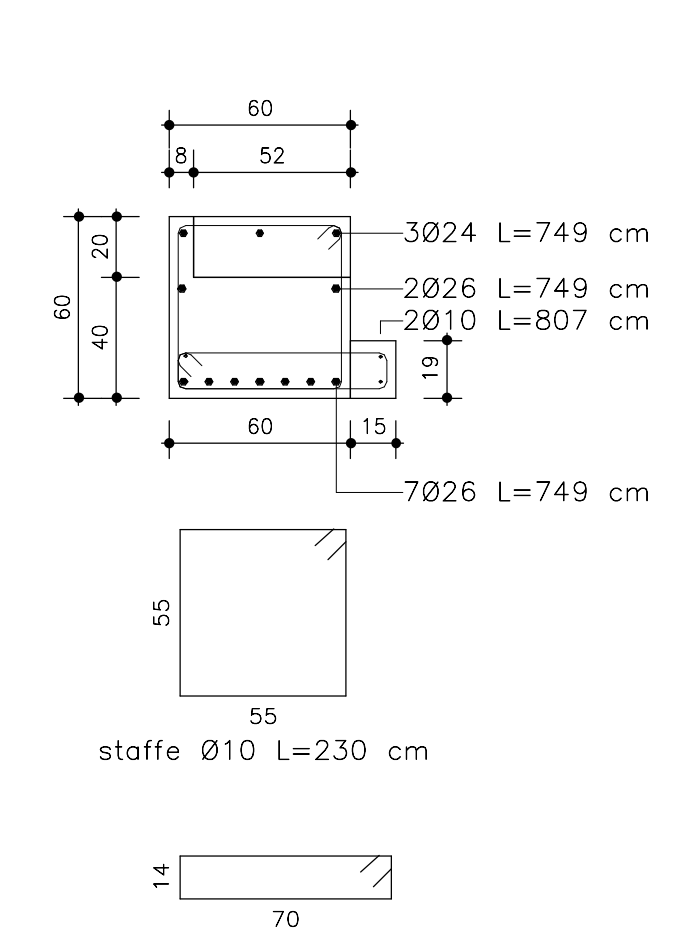
Pianta Travi SL1

1 : 100



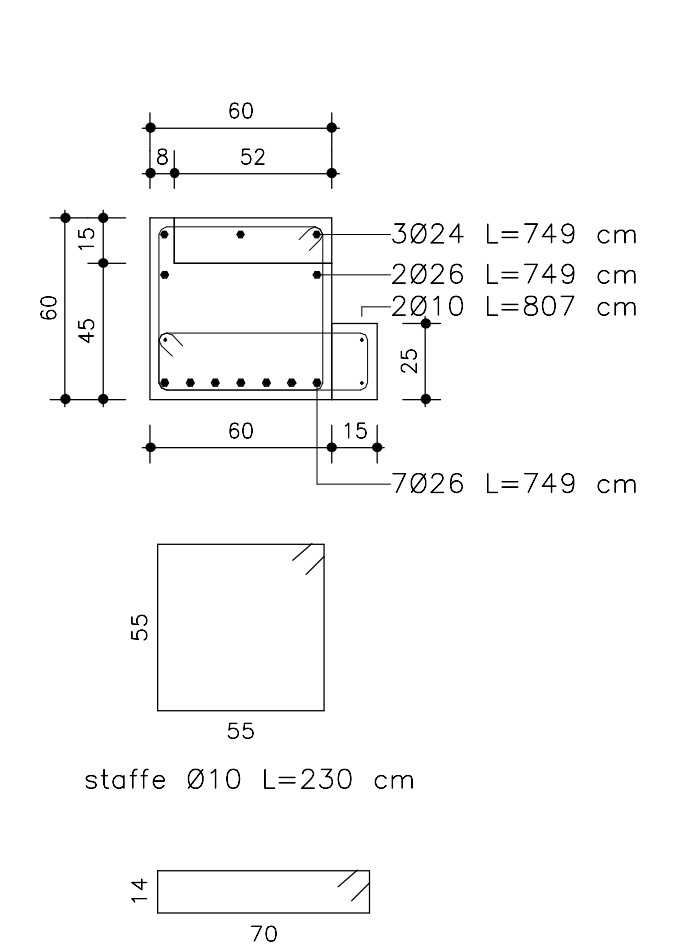
Trave Tipo E

1 : 25



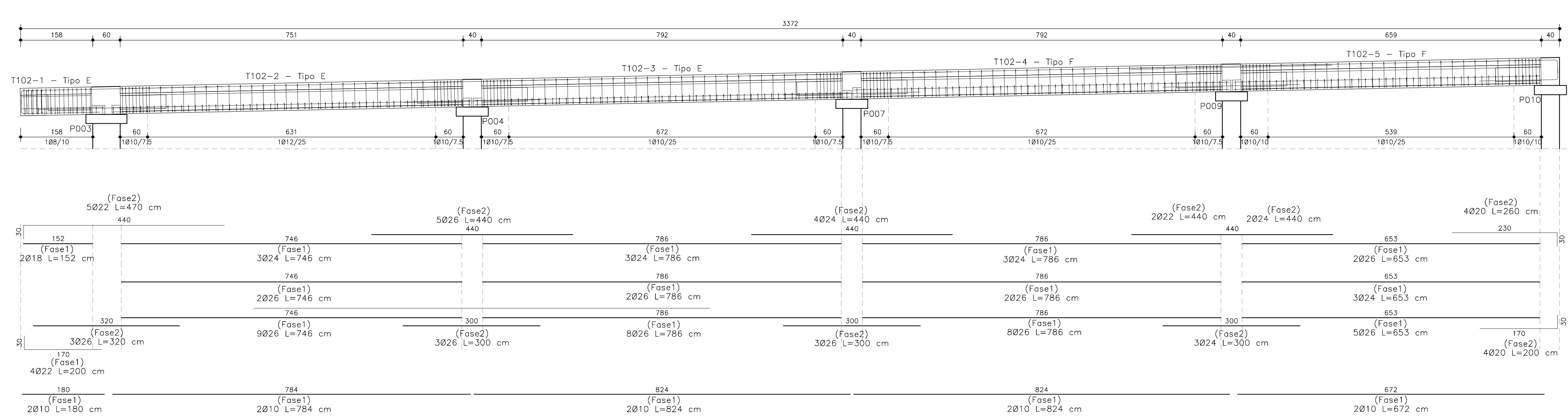
Trave Tipo F

1 : 25



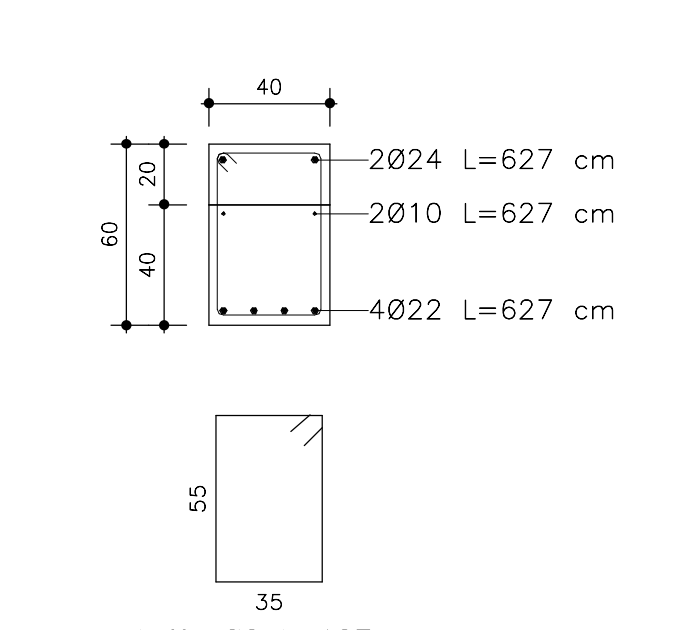
Sezione Longitudinale T102

1 : 50



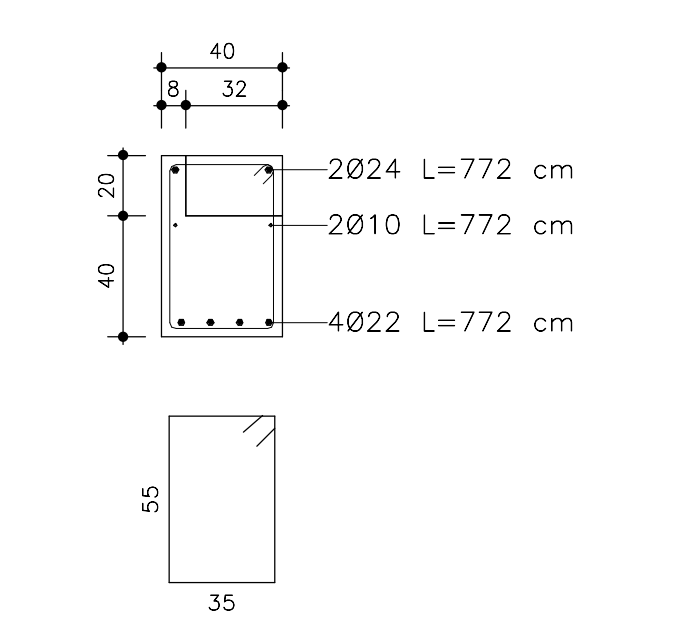
Trave Tipo G

1 : 25



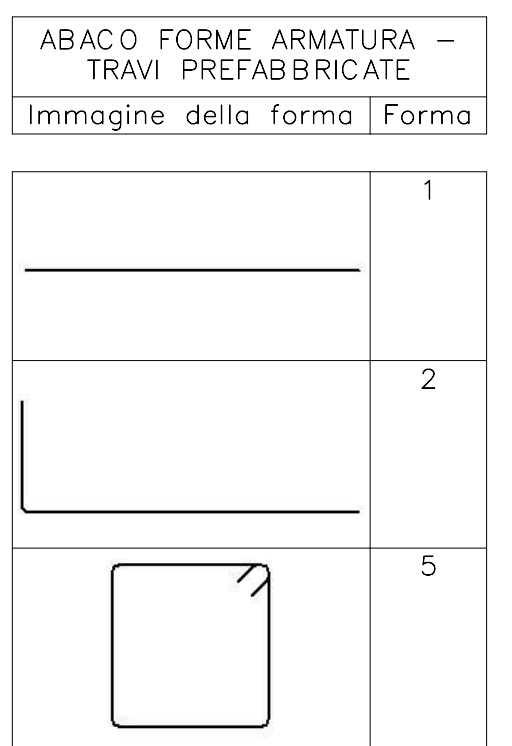
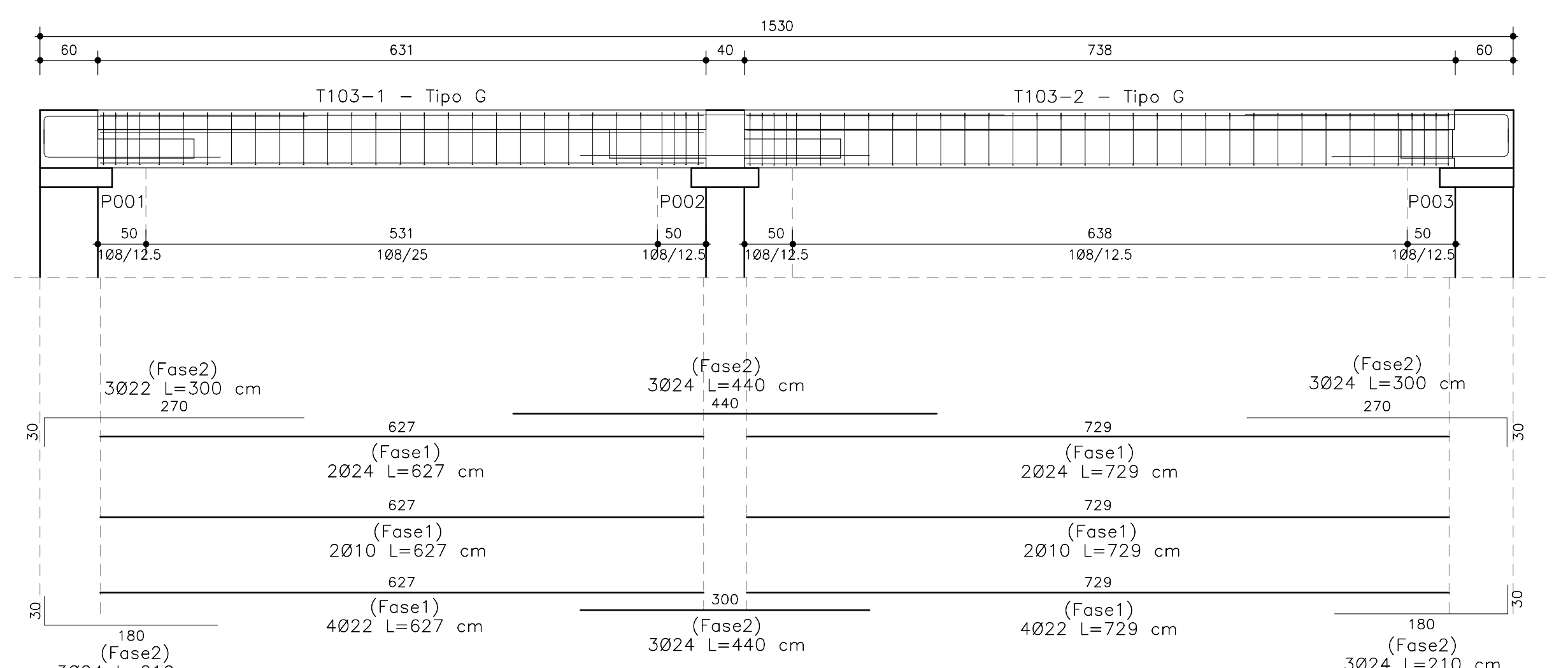
Trave Tipo H

1 : 25



Sezione Longitudinale T103

1 : 50



Abaco delle armature delle travi prefabbricate - T101

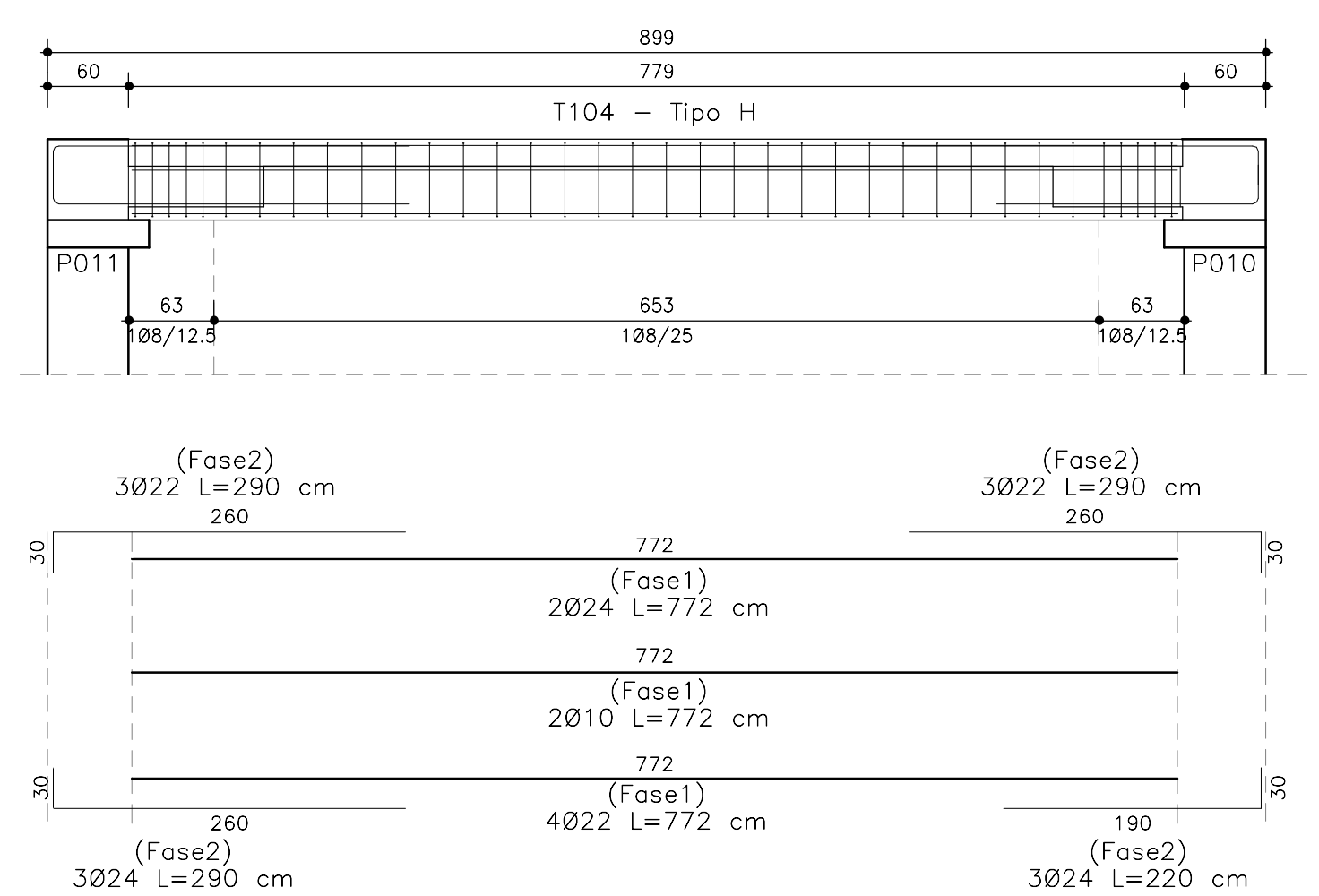
Table with 7 columns: Contrassegno, Forma, Diametro barra, Quantita', Lunghezza barra, Lunghezza totale barre, Peso per unita' di lunghezza, Peso totale, Volume armatura (mc).

Abaco delle armature delle travi prefabbricate - T102

Table with 7 columns: Contrassegno, Forma, Diametro barra, Quantita', Lunghezza barra, Lunghezza totale barre, Peso per unita' di lunghezza, Peso totale, Volume armatura (mc).

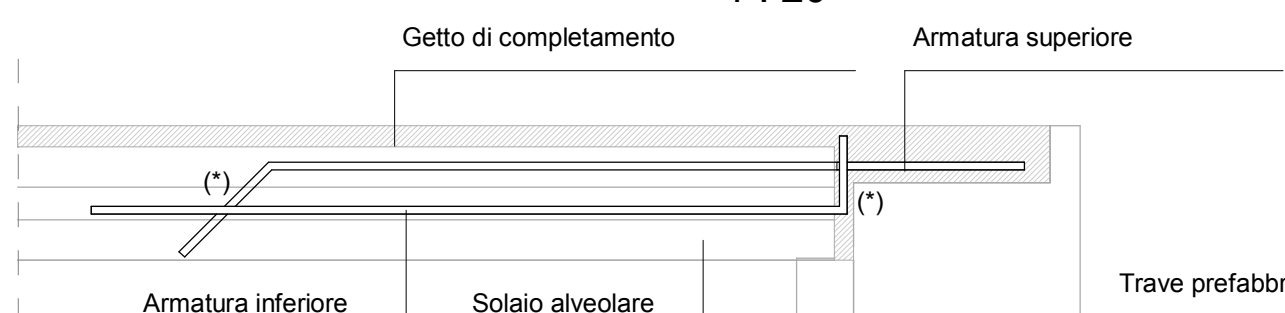
Sezione Longitudinale T104

1 : 50



SOLAIO - Tipologico armatura integrativa agli appoggi

1 : 20



Pieghe in funzione dello spessore del solaio

ARMATURA A CORREDO DEL SOLAIO

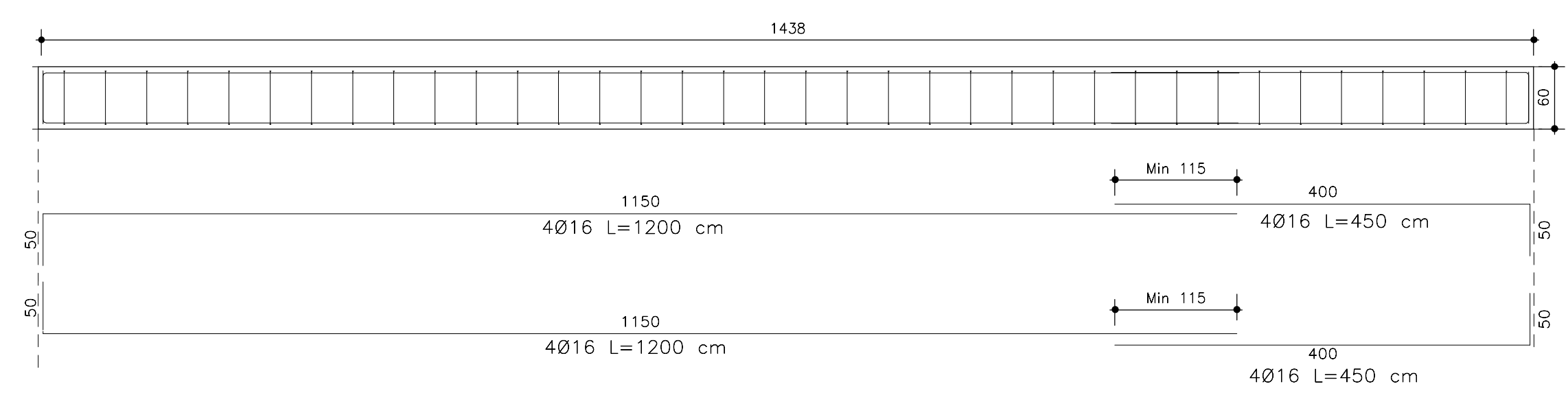
Table with 4 columns: CORPO, Sp. Solaio (cm), Armatura Inferiore, Armatura Superiore, Incidenza lastra (Kg/m).

NOTE GENERALI

Armatura riferita ad una lastra di larghezza 120 cm. Sarà cura del prefabbricatore verificare le armature qui indicate. L'armatura è inserita in appositi scassi presenti nelle lastre e tra lastra e lastra.

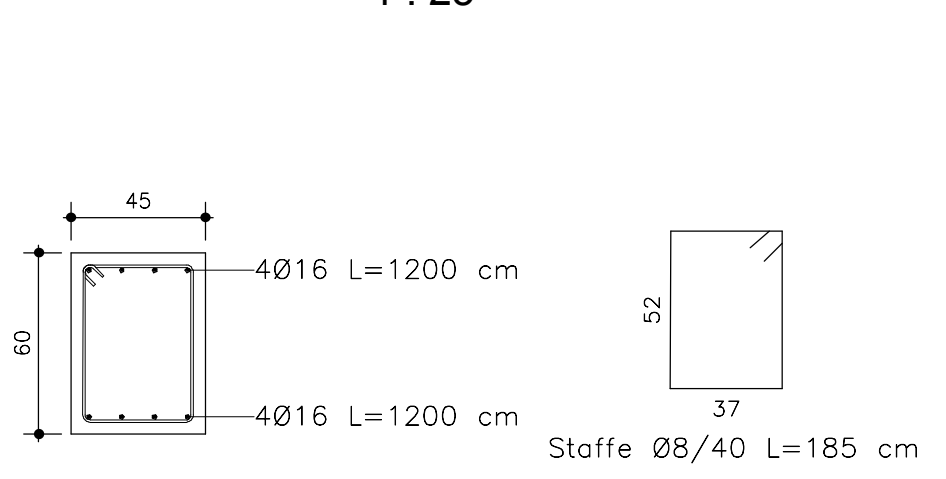
Sezione Longitudinale T105 - Gettata in opera

1 : 50



Sez. Trasversale T105

1 : 25



Abaco delle armature delle travi prefabbricate - T103

Table with 7 columns: Contrassegno, Forma, Diametro barra, Quantita', Lunghezza barra, Lunghezza totale barre, Peso per unita' di lunghezza, Peso totale, Volume armatura (mc).

Abaco delle armature delle travi prefabbricate - T104

Table with 7 columns: Contrassegno, Forma, Diametro barra, Quantita', Lunghezza barra, Lunghezza totale barre, Peso per unita' di lunghezza, Peso totale, Volume armatura (mc).

Abaco delle armature delle travi - T105

Table with 6 columns: Forma, Diametro barra, Quantita', Lunghezza barra, Lunghezza totale barre, Peso per unita' di lunghezza, Peso totale, Volume armatura (mc).

Abaco delle armature delle travi prefabbricate - T105

Table with 7 columns: Contrassegno, Forma, Diametro barra, Quantita', Lunghezza barra, Lunghezza totale barre, Peso per unita' di lunghezza, Peso totale, Volume armatura (mc).

Abaco delle armature delle travi prefabbricate - T106

Table with 7 columns: Contrassegno, Forma, Diametro barra, Quantita', Lunghezza barra, Lunghezza totale barre, Peso per unita' di lunghezza, Peso totale, Volume armatura (mc).

Abaco delle armature delle travi prefabbricate - T107

Table with 7 columns: Contrassegno, Forma, Diametro barra, Quantita', Lunghezza barra, Lunghezza totale barre, Peso per unita' di lunghezza, Peso totale, Volume armatura (mc).

Abaco delle armature delle travi prefabbricate - T108

Table with 7 columns: Contrassegno, Forma, Diametro barra, Quantita', Lunghezza barra, Lunghezza totale barre, Peso per unita' di lunghezza, Peso totale, Volume armatura (mc).

TABELLA MATERIALI

Table with 5 columns: ELEMENTO STRUTTURALE, CLASSE R, CLASSE DI COPRIFERRO, DIAM. MAX, RAPP, CLASSE DI SOTTOFONDAZIONI, FONDAZIONI, ELEMENTI PREFABBRICATI, GETTI INTEGRATIVI OPERE IN ELEVAZIONE, GETTI INTEGRATIVI COPERTURA.

ACCIAIO PER C.A. - IN BARRE B450 C CONTROLLATO IN STABILIMENTO - R E S CLASSE B 450 C. ACCIAIO PER CARPENTERIA METALLICA - ACCIAIO TIPO S235J0 - LIMITE DI SNERVAMENTO fy > 235 N/mmq - LIMITE DI ROTTURAZIONE Ft > 360 N/mmq.

NOTE GENERALI

TUTTE LE MISURE SONO ESPRESSE IN CENTIMETRI. TUTTI GLI ANGOLI SONO ESPRESSE IN GRADI DECIMALI. DOVE NON DIVERSAMENTE SPECIFICATO SOVRAPPORZIONE MINIMA DELLE BARRE PARI A 70 DIAM.

LEGENDA MISURE



LE DIMENSIONI INDICATE PER LA SAGOMA DELLE ARMATURE SONO RIFERITE ALL'ASSE BARRA.

NUOVA LINEA TORINO LIONE - NOUVELLE LIGNE LYON TURIN

PARTIE COMUNE ITALO-FRANCESE - PARTIE COMMUNE FRANCO-ITALIENNE

LOTTO COSTRUTTIVO 1 LOT DE CONSTRUCTION 1

CANTIERE OPERATIVO 02C/ CHANTIER DE CONSTRUCTION 02C

RILOCALIZZAZIONE DELL'AUTOPORTO DI SUSE

DEPLACEMENT DE L'AUTOPORTE DE SUSE

PROGETTO ESECUTIVO - ETUDES D'EXECUTION

CUP C11J05000030001 - CIG 682325367F

FABBRICATI

PCC - POSTO CONTROLLO CENTRALIZZATO

Carpenteria e Armatura Travi Prefabbricate - Tav. 1

Table with 6 columns: MESS, DATA, Modificatore, Note, Data per Controllo, Data per Controllo, Data per Controllo.

1 0 2 C C 1 6 1 6 7 F A I 2 0 4

E S T P L 1 6 7 6 B

Table with 2 columns: DESCRIZIONE PRESTAZIONI SPECIALISTICHE, SCALA / ECHELLE.

Table with 2 columns: PROGETTISTA E DESIGNER, L'APPALTATORE E L'OPERAZIONE.

Table with 2 columns: DATA DEL CALCOLO, IL DIRETTORE DI LAVORO INTERO O QUO.



Key-Plan

1 : 5000

