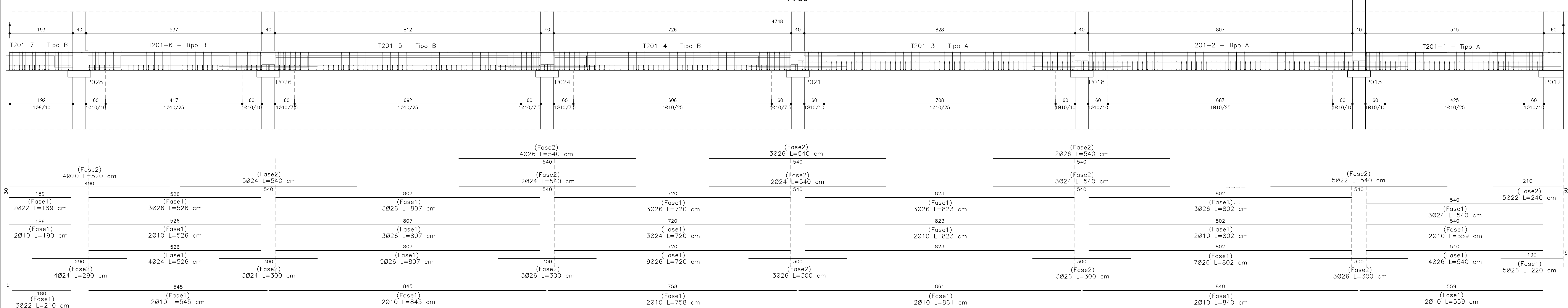


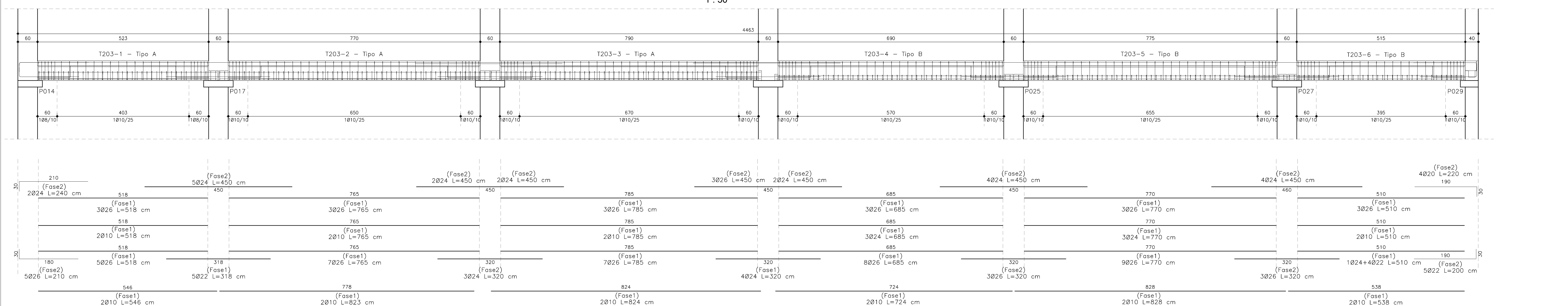
Sezione Longitudinale T201

1:50



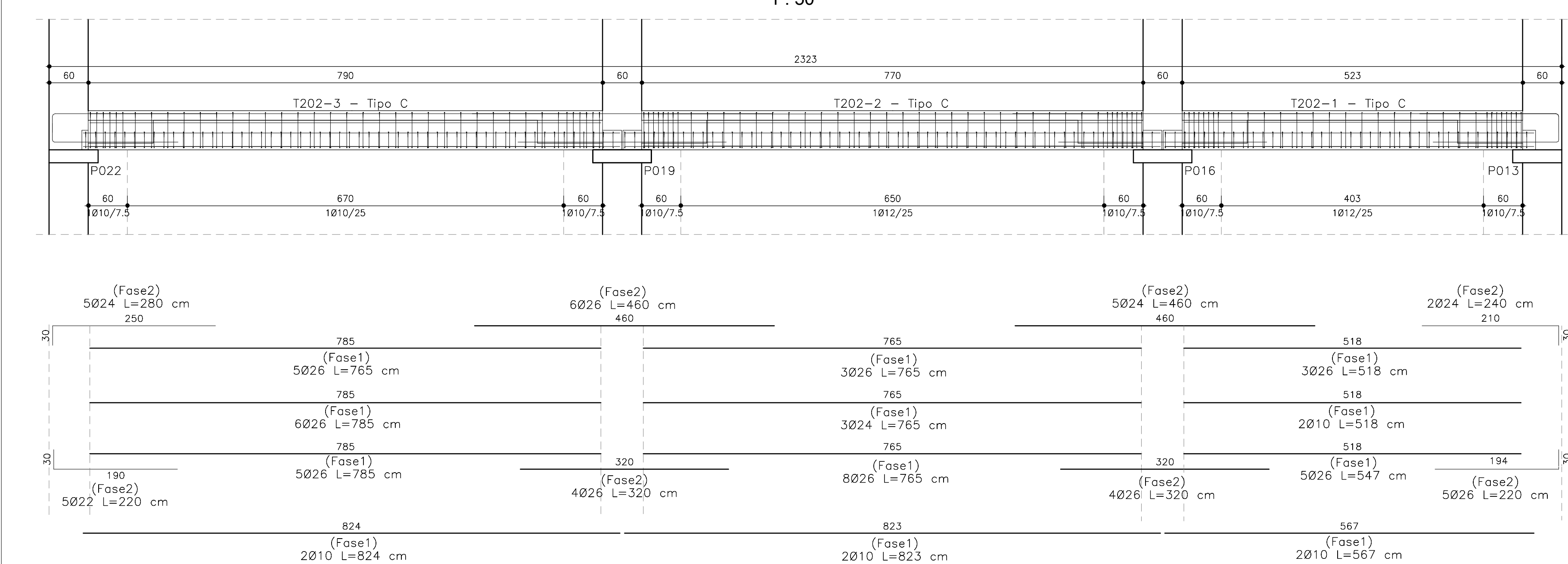
Sezione Longitudinale T203

1:50



Sezione Longitudinale T202

1:50



Trave Tipo A

1:25

Trave Tipo B

1:25

Trave Tipo C

1:25

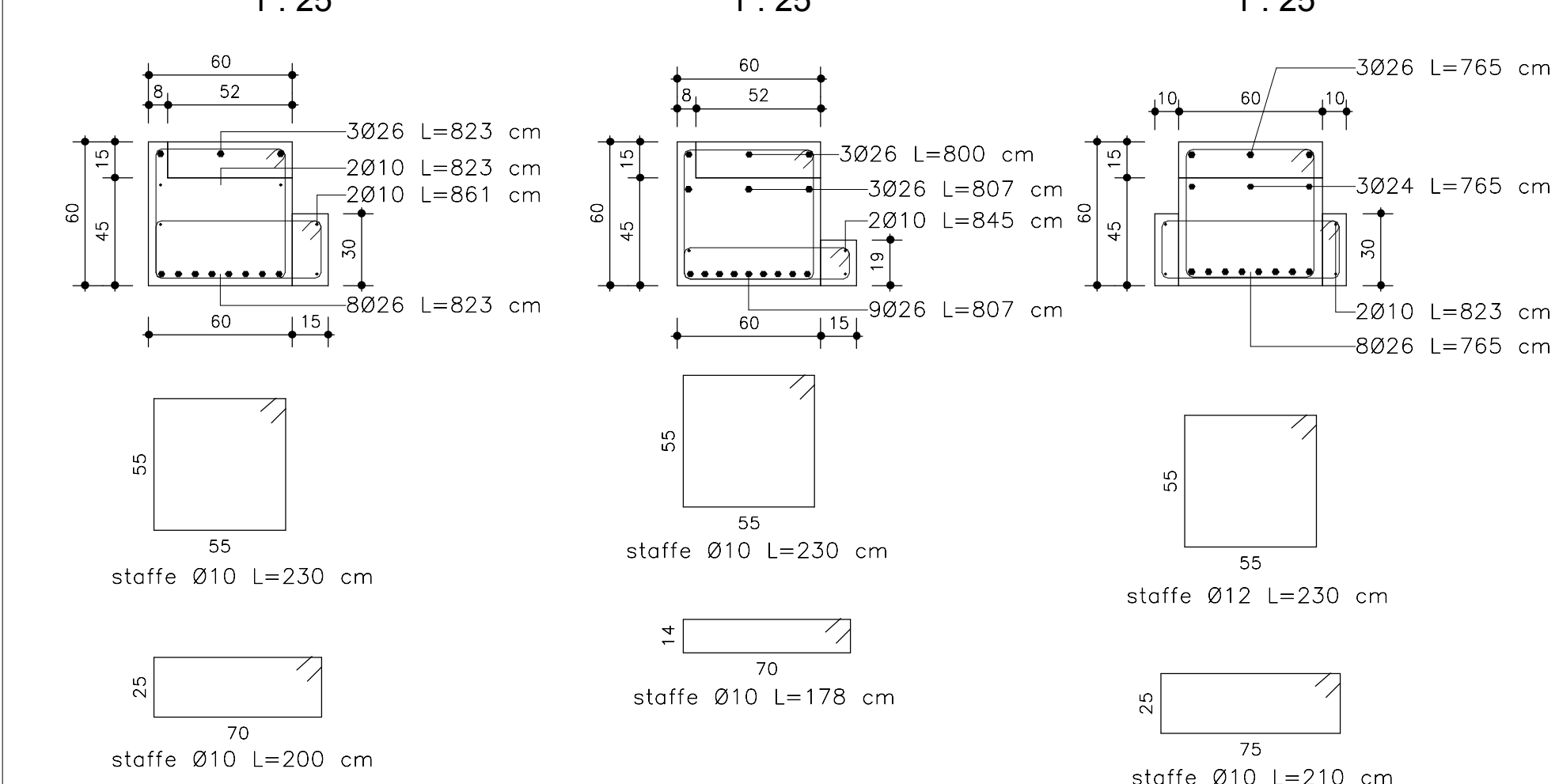


Table with 7 columns: Contrassegno, Forma, Diametro barra, Quantità, Lunghezza barra, Lunghezza totale barra, Peso per unità di lunghezza, and Volume armatura (mc). It lists reinforcement data for phases (Fase1, Fase2) across various truss types.

trave a sostegno della scala

1:25

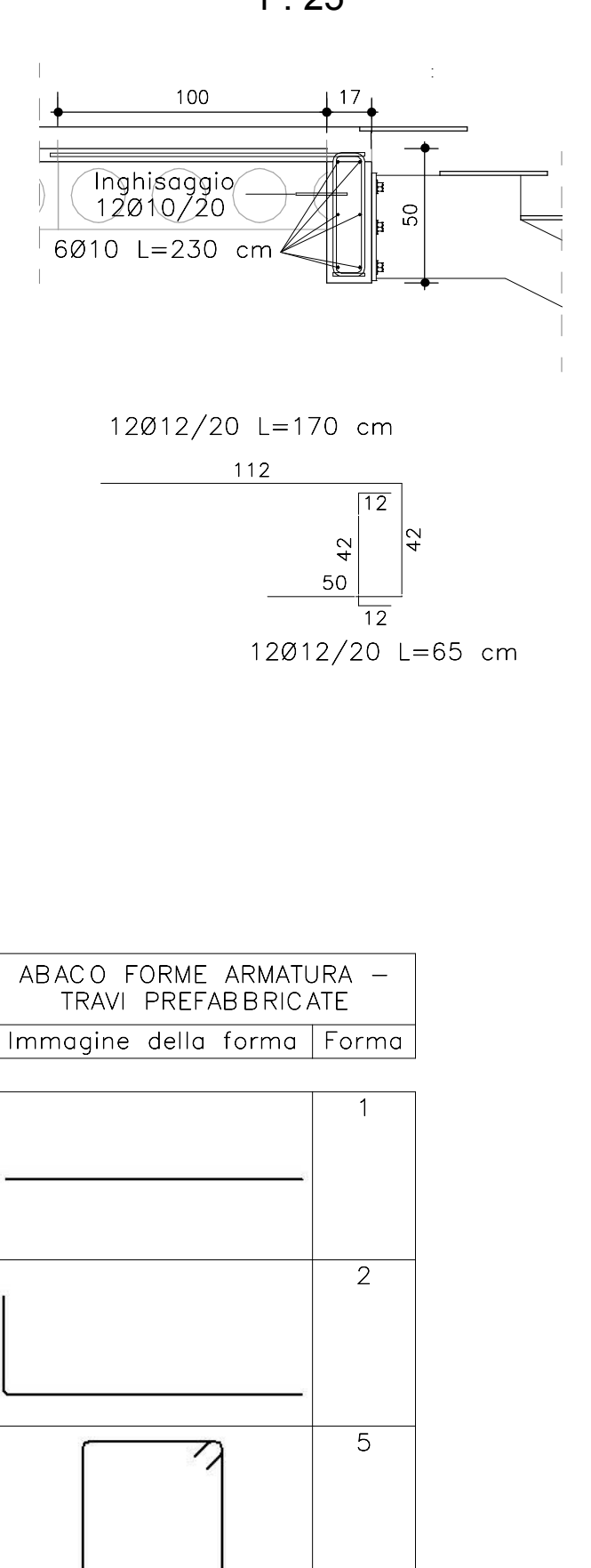
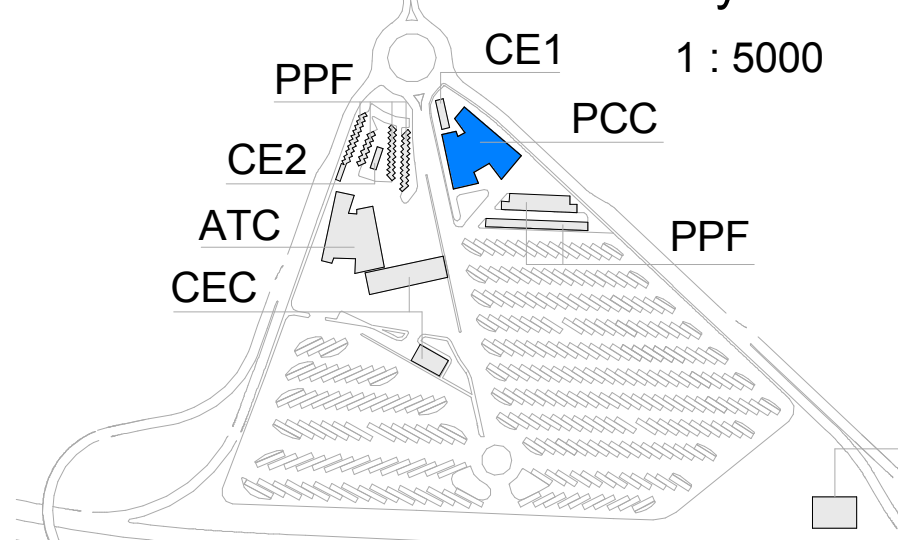


Table with 2 columns: Contrassegno and Forma, listing reinforcement details for the staircase support beam.

Key-Plan

1:5000



Pianta Travi SL2

1:150

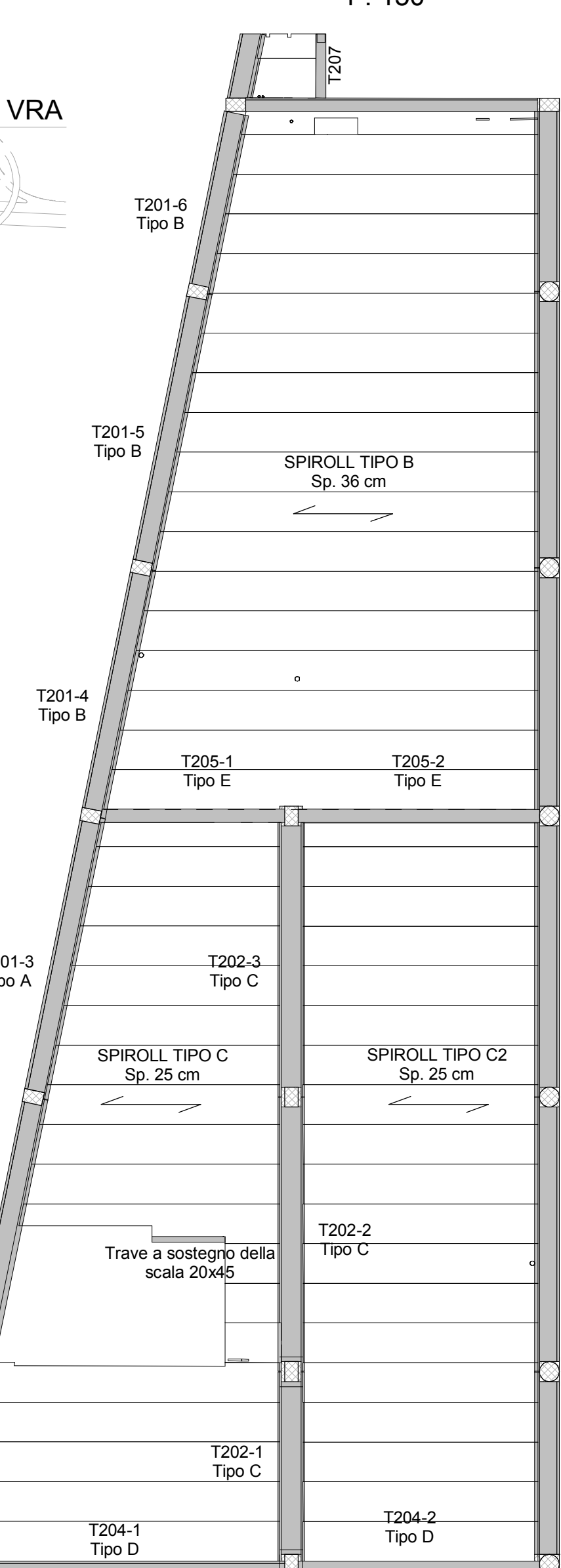


TABELLA MATERIALI

Table with columns for ELEMENTO STRUTTURALE, CLASSE R, CLS, min, CLASSE DI COPRIFERRO, DIAM. MAX, RAPP, CLASSE DI SOTTOFONDAZIONI, etc. It lists materials for concrete, steel, and reinforcement.

NOTE GENERALI

General notes regarding measurements, reinforcement standards, and construction requirements for the structure.

SOLAIO - Tipologico armatura integrativa agli appoggi

1:20

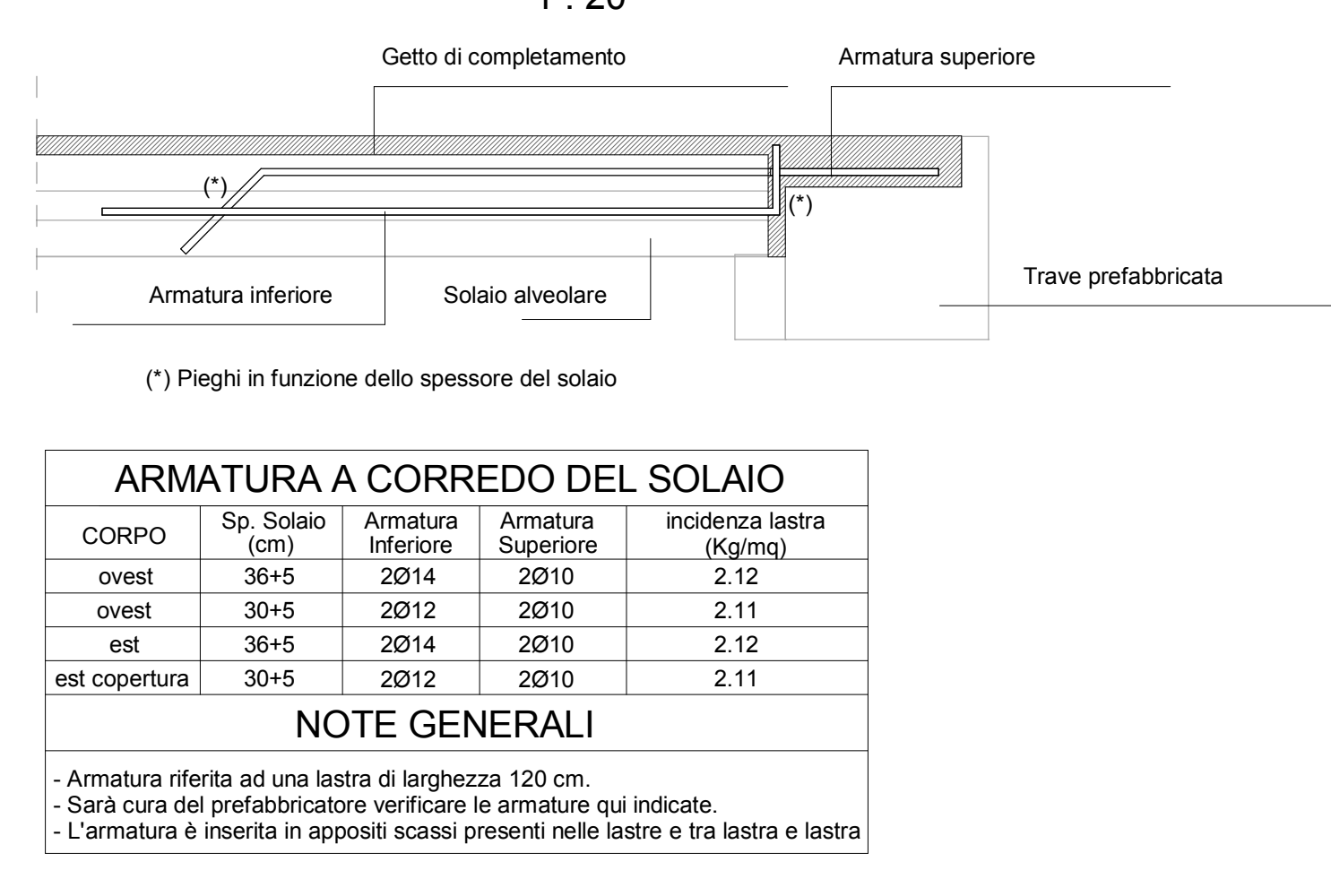


Table with 4 columns: CORPO, Sp. Solaio (cm), Armatura Inferiore, Armatura Superiore, and indifferenza lastra (Kg/m²). It lists reinforcement data for the slab.

Abaco delle armature delle travi prefabbricate T201

Table with 7 columns: Contrassegno, Forma, Diametro barra, Quantità, Lunghezza barra, Lunghezza totale barre, Peso per unità di lunghezza, and Volume armatura (mc). It lists reinforcement data for T201 beams.

Table with 7 columns: Contrassegno, Forma, Diametro barra, Quantità, Lunghezza barra, Lunghezza totale barre, Peso per unità di lunghezza, and Volume armatura (mc). It lists reinforcement data for T203 beams.

Abaco delle armature delle travi prefabbricate T203

Table with 7 columns: Contrassegno, Forma, Diametro barra, Quantità, Lunghezza barra, Lunghezza totale barre, Peso per unità di lunghezza, and Volume armatura (mc). It lists reinforcement data for T203 beams.

Table with 7 columns: Contrassegno, Forma, Diametro barra, Quantità, Lunghezza barra, Lunghezza totale barre, Peso per unità di lunghezza, and Volume armatura (mc). It lists reinforcement data for T202 beams.

Project information including the name of the construction company (SITAF), the project name (NUOVA LINEA TORINO LIONE), and the location (PARTE COMUNE ITALO-FRANCESE).

Project information including the lot number (LOTTO COSTRUTTIVO 1) and the construction phase (CANTIERE OPERATIVO 02C).

Table with 4 columns: Mod. (M00), Dat. (04/04/2017), Motivo (Prima emissione Permessio d'Urbanità), and other administrative details.

Administrative and technical information including logos for SITAF, Tunnel Europa, and other stakeholders, along with project identification numbers.