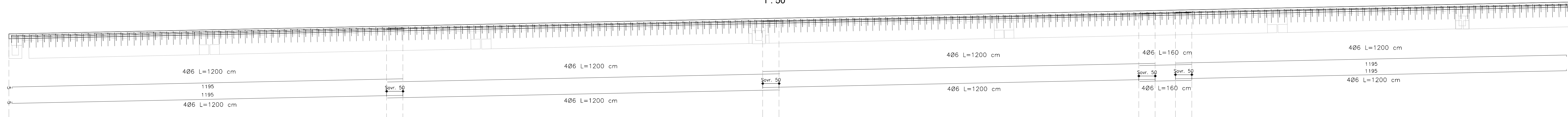
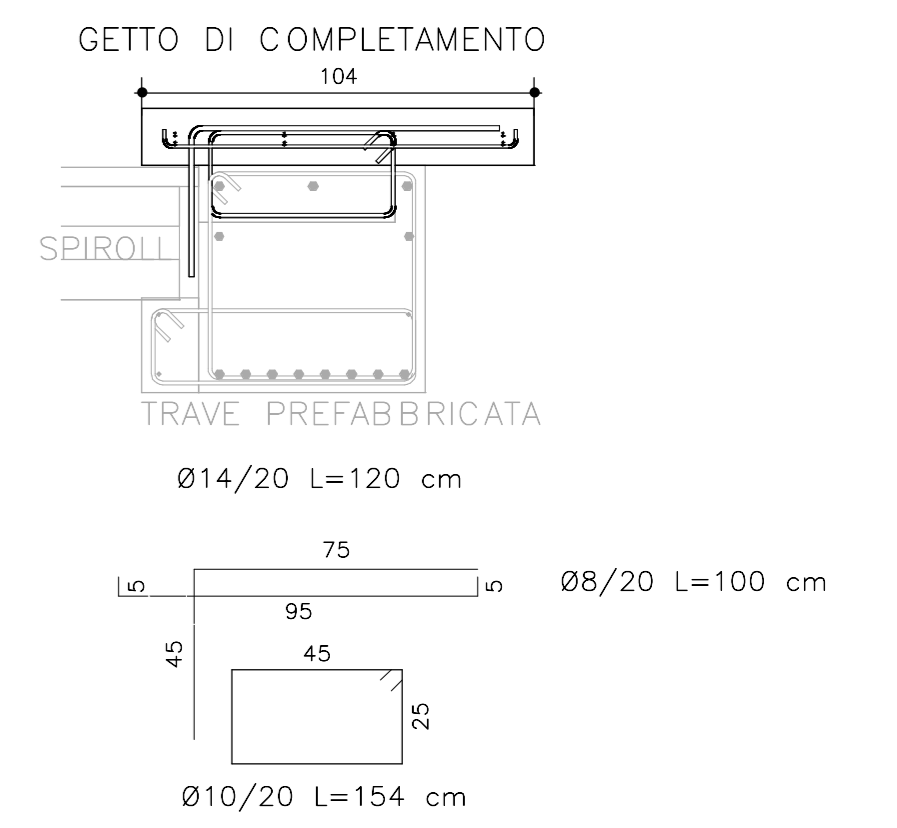


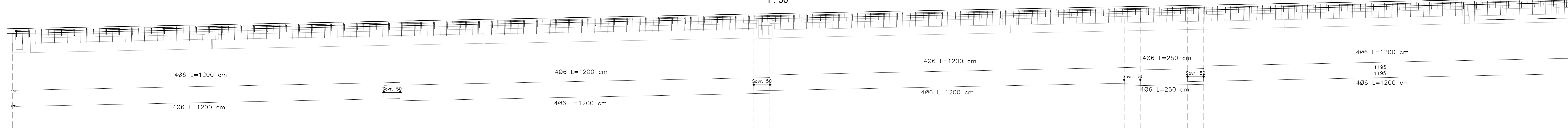
CORDOLO 4 - Sezione Longitudinale
1 : 50



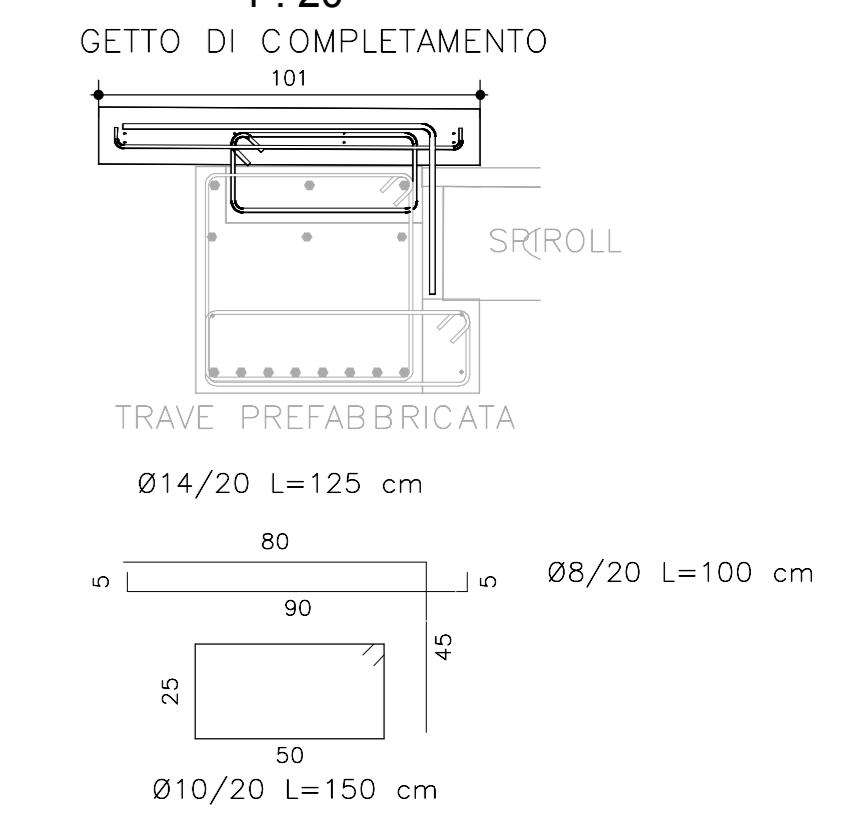
Trasversale
1 : 20



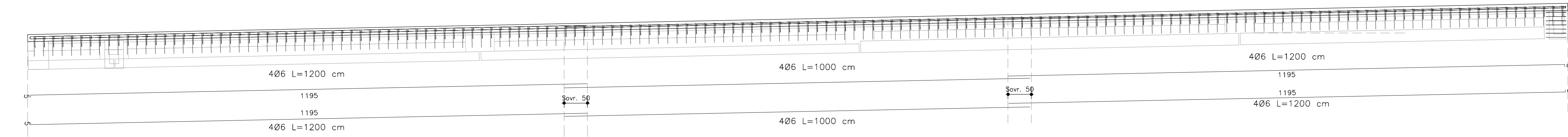
CORDOLO 4 - Sezione Longitudinale
1 : 50



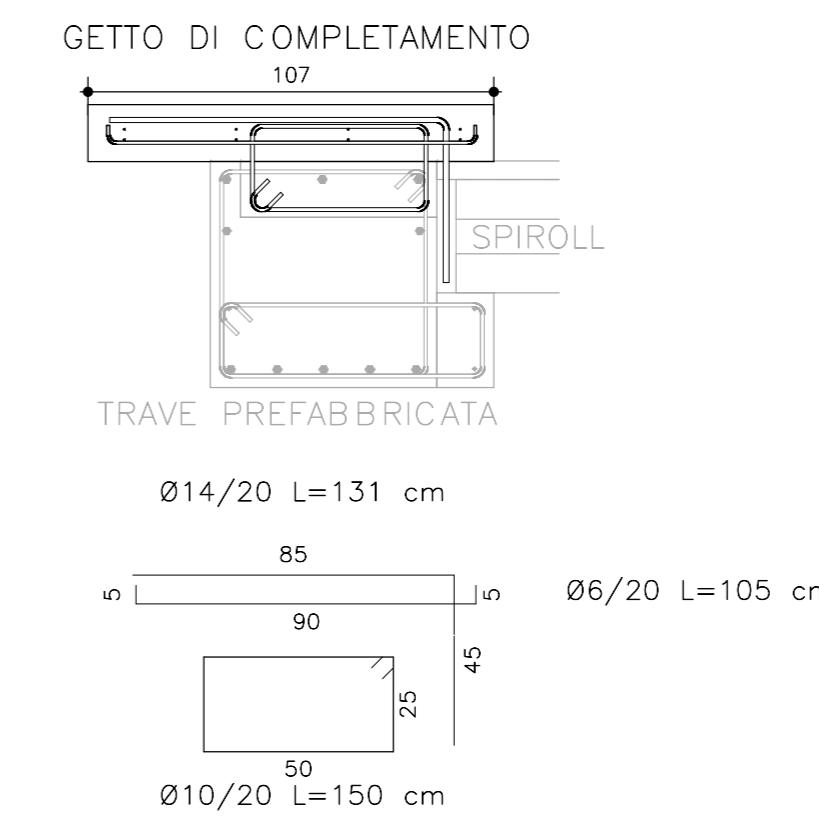
Trasversale
1 : 20



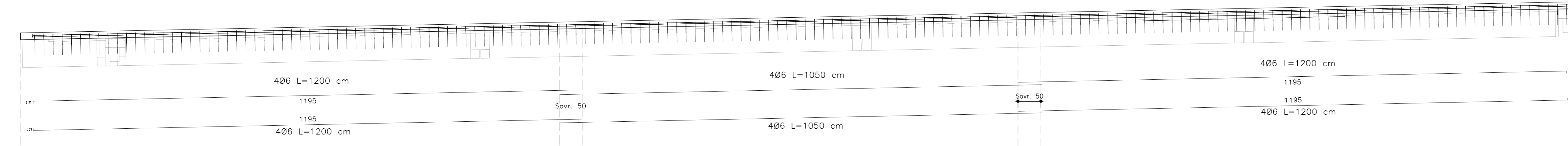
CORDOLO 1 - Sezione Longitudinale
1 : 50



Trasversale
1 : 20



CORDOLO 2 - Sezione Longitudinale
1 : 50



Trasversale
1 : 20

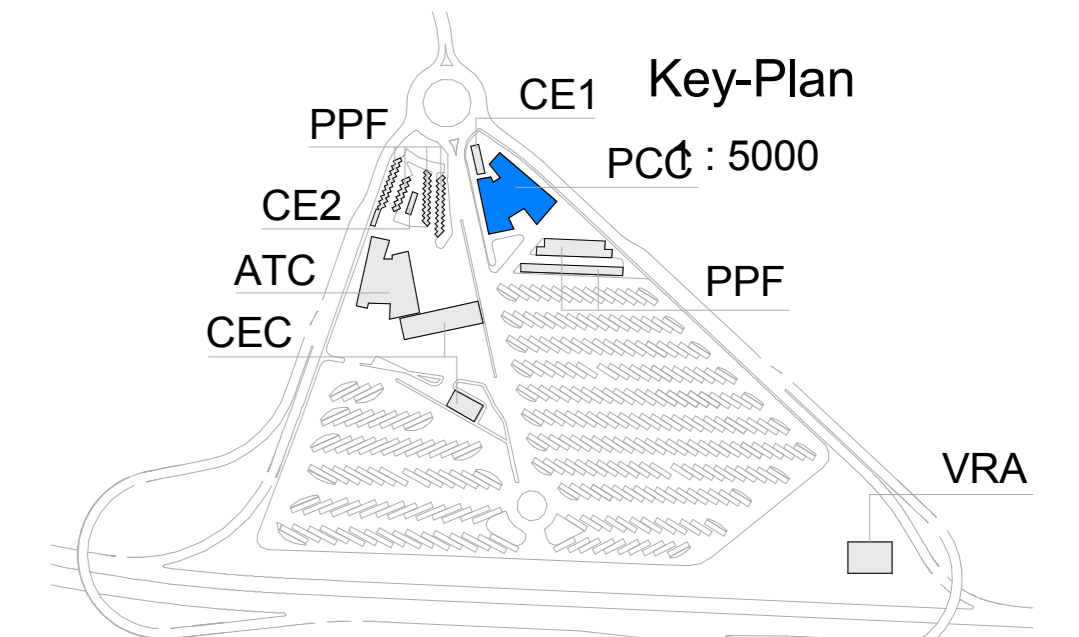
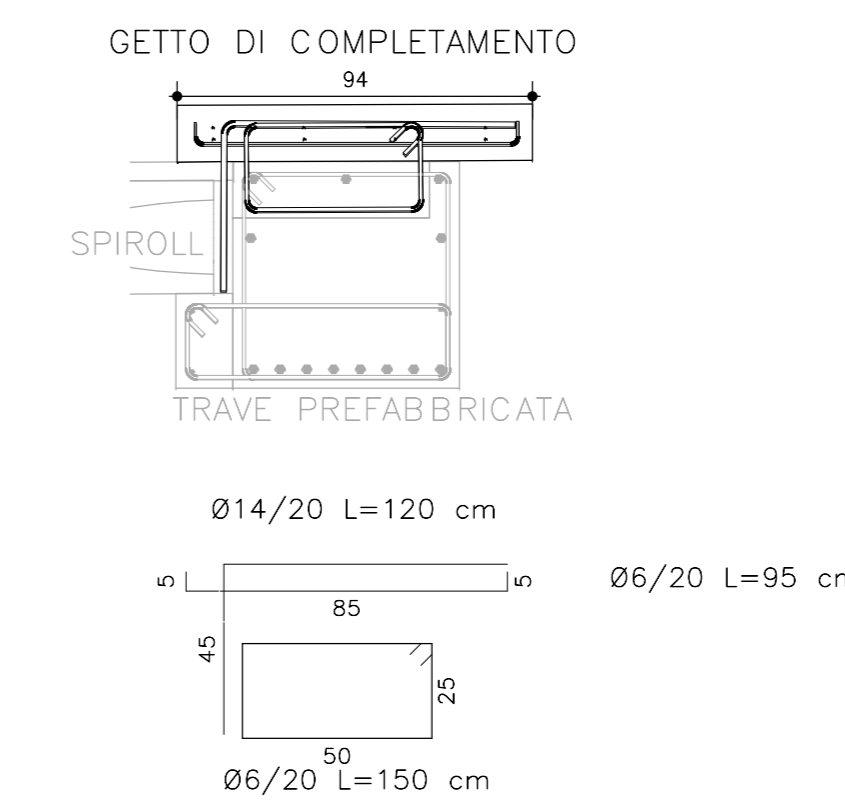


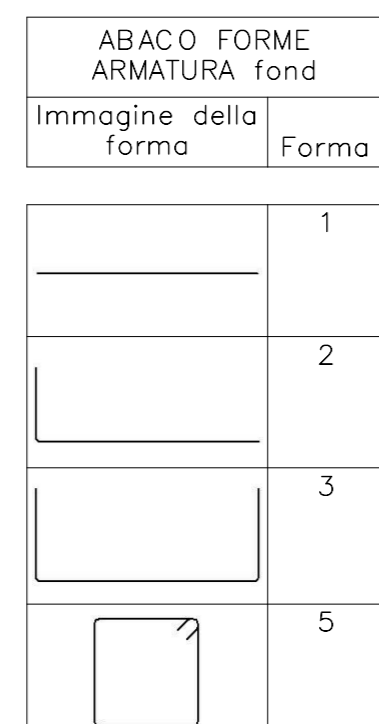
TABELLA MATERIALI

ELEMENTO STRUTTURALE	CLASSE	R ok, min	CLASSE DI COPRIFERRO	DIAM. MAX	RAPP	CLASSE DI CONSIST.
	CLS	N/mm ²	ESPC/SIZ	(mm)	INERTI (mm)	AG
SOTTOFONDAMENTI	C12/15	15	-	-	-	-
FONDAZIONI	C28/35	35	XC2	40	32	0.60 S4
ELEMENTI PREFABBRICATI	C45/55	55	XC1	25	15	0.60 S4
GETTI INTEGRATIVI OPERE IN ELEVAZIONE	C28/35	35	XC1	40	22	0.60 S4
GETTI INTEGRATIVI COPERTURA	C45/55	55	XC1	25	15	0.60 S4

ACCIAIO PER C.A.
- IN BARRE B450 C CONTROLLATO IN STABILIMENTO
- R.E.S CLASSE S450 C

ACCIAIO PER CARPENTERIA METALLICA
- ACCIAIO TIPO S235J0
- LIMITE DI SNERVAMENTO fy >= 235 N/mm²
- LIMITE DI ROTTURA Ft >= 360 N/mm²

UNIONI
- BULLONI AD ALTA RESISTENZA CLASSE 8.8
- DOVE NON DIVERSAMENTE SPECIFICATO LE SALDATURE SONO DA INTENDERSI A COMPLETA PENETRAZIONE
- I MATERIALI E I COPRIFERRI INDICATI IN TABELLA SODDISFANO, DOVE NECESSARIO, I REQUISITI DI RESISTENZA AL FUOCO. LA CUI VERIFICA E' RIPORTATA NELLE RISPETTIVE RELAZIONI DI CALCOLO



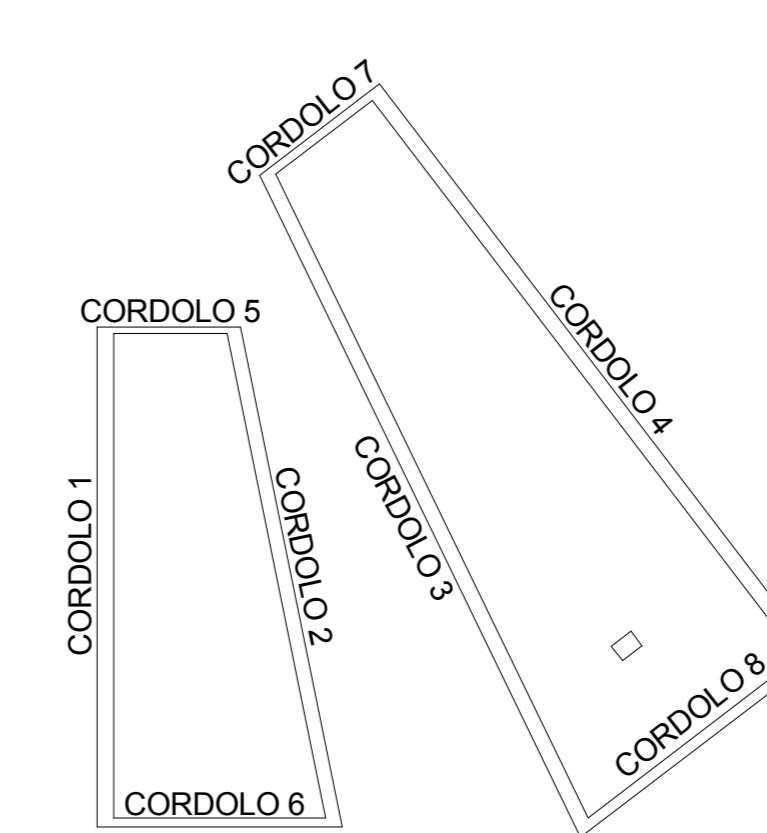
Abaco delle armature dei cordoli tetto 1-2-3-4

Forma	Diametro barra	Quantità	Lunghezza barra	Lunghezza totale barre	Peso per unità di lunghezza	Peso totale	Volume armatura (mc)
CORDOLO TETTO 1							
1	6 mm	81000	80,00 m	0,222 kgf/m	0,17 kN	0,002	0,003
2	6 mm	161200	96,00 m	0,222 kgf/m	0,21 kN	0,005	0,003
2	14 mm	165131	216,15 m	1,208 kgf/m	2,56 kN	0,033	0,031
3	8 mm	165105	173,25 m	0,395 kgf/m	0,67 kN	0,009	0,019
5	10 mm	165150	247,50 m	0,617 kgf/m	1,50 kN	0,019	0,029
		511	812,90 m		5,11 kN	0,066	
CORDOLO TETTO 2							
1	6 mm	81050	84,00 m	0,222 kgf/m	0,18 kN	0,002	0,005
2	6 mm	161200	192,00 m	0,222 kgf/m	0,42 kN	0,005	0,011
2	14 mm	168120	201,60 m	1,208 kgf/m	2,39 kN	0,031	0,031
3	6 mm	168195	159,60 m	0,222 kgf/m	0,35 kN	0,005	0,011
5	10 mm	168150	252,00 m	0,617 kgf/m	1,52 kN	0,022	0,022
		528	889,20 m		4,86 kN	0,063	

Abaco delle armature dei cordoli tetto 1-2-3-4

Forma	Diametro barra	Quantità	Lunghezza barra	Lunghezza totale barre	Peso per unità di lunghezza	Peso totale	Volume armatura (mc)
CORDOLO TETTO 3							
1	6 mm	81250	20,00 m	0,222 kgf/m	0,04 kN	0,001	0,001
1	6 mm	161200	192,00 m	0,222 kgf/m	0,42 kN	0,005	0,011
2	6 mm	161200	192,00 m	0,222 kgf/m	0,42 kN	0,005	0,011
2	14 mm	243125	303,75 m	1,208 kgf/m	3,60 kN	0,047	0,047
3	8 mm	243100	243,00 m	0,395 kgf/m	0,94 kN	0,012	0,012
5	10 mm	243150	364,50 m	0,617 kgf/m	2,21 kN	0,029	0,029
		769	1.315,25 m		7,62 kN	0,099	
CORDOLO TETTO 4							
1	8 mm	8160	12,80 m	0,395 kgf/m	0,05 kN	0,001	0,001
1	8 mm	161200	192,00 m	0,395 kgf/m	0,74 kN	0,011	0,011
2	6 mm	161200	192,00 m	0,222 kgf/m	0,42 kN	0,005	0,011
2	14 mm	238120	285,60 m	1,208 kgf/m	3,38 kN	0,044	0,044
3	8 mm	239100	239,00 m	0,395 kgf/m	0,93 kN	0,012	0,012
5	10 mm	239154	368,06 m	0,617 kgf/m	2,23 kN	0,029	0,029
		756	1.289,46 m		7,75 kN	0,101	
Totale generale		2564	4.306,81 m		25,35 kN	0,329	

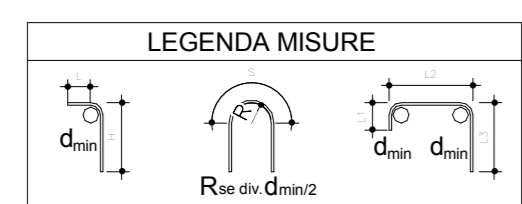
Pianta dei cordoli di copertura
1 : 500



NOTE GENERALI

- TUTTE LE MISURE SONO ESPRESSE IN CENTIMETRI
- TUTTI GLI ANGOLI SONO ESPRESI IN GRADI DECIMALI
- DOVE NON DIVERSAMENTE SPECIFICATO SOVRAPPONGIMENTO MINIMA DELLE BARRE PARI A 70 diam.
- DOVE NON SPECIFICATO, SI PRESCRIVONO I SEGUENTI DIAMETRI MINIMI DI PIEGATURA.

Diam. BARRA	DIAMETRO MINIMO DI PIEGATURA
>16mm	7 diam.
<16mm	4 diam.



- LE DIMENSIONI INDICATE PER LA SAGOMA DELLE ARMATURE SONO RIFERITE ALL'ASSE BARRA

TUNNEL EURALPIN LYON TURIN

SIATF

NUOVA LINEA TORINO LIONE - NOUVELLE LIGNE LYON TURIN
PARTE COMUNE ITALO-FRANCESE - PARTIE COMMUNE FRANCO-ITALIENNE

LOTTO COSTRUTTIVO 1 LOT DE CONSTRUCTION 1
CHANTIER OPERATIVO 02C / CHANTIER DE CONSTRUCTION 02C
RILOCALIZZAZIONE DELL'AUTOPORTO DI SUSA
DEPLACEMENT DE L'AUTOPORTO DE SUSE
PROGETTO ESECUTIVO - ETUDES D'EXECUTION
CUP C11105000030001 - CIG 682325367F

FABBRICATI
PCC - POSTO CONTROLLO CENTRALIZZATO
carpenteria e armatura cordoli di copertura - Tav.1

MEMO	DATA	Modificazioni	Elaborato	Verificato	Autore
0	30/04/2017	Prima emissione Preliminare d'ufficio	C. PROCOPO	L. BARBERISSE (MAGNET ENG)	F. DIAMBERA (MAGNET ENG)
A	31/08/2017	Revisione a seguito commenti TETT Revisione sulla sua connessione TETT	C. PROCOPO	L. BARBERISSE (MAGNET ENG)	F. DIAMBERA (MAGNET ENG)
B	30/04/2018	Recupero istruttoria valutazione RPR Check	F. BARBERISSE (MAGNET ENG)	F. DIAMBERA (MAGNET ENG)	L. BARBERISSE (MAGNET ENG)

1 0 2 C C 1 6 1 6 7 F A A 2 0 5

E S T P L 1 6 8 2 B

INTEGRAZIONE PREVISIONI SPECIALI (SISTEMI DI SOSTEGNO)
DISEGNO: DOTT. ING. PIERLUIGI BIANCHI
AUTORE: DOTT. ING. PIERLUIGI BIANCHI

IL PROGETTISTA E DESIGNER: DOTT. ARCH. CARLO CANNAROTTI
AUTORE: DOTT. ING. PIERLUIGI BIANCHI

IL PALESTRATORE E SUPERVISOR: DOTT. ING. PIERLUIGI BIANCHI

IL DIRETTORE DI LAVORO INTERNO: DOTT. ING. PIERLUIGI BIANCHI

SCALE / ECHELLES

TUNNEL EURALPIN LYON TURIN

SIATF

EUROPEAN UNION