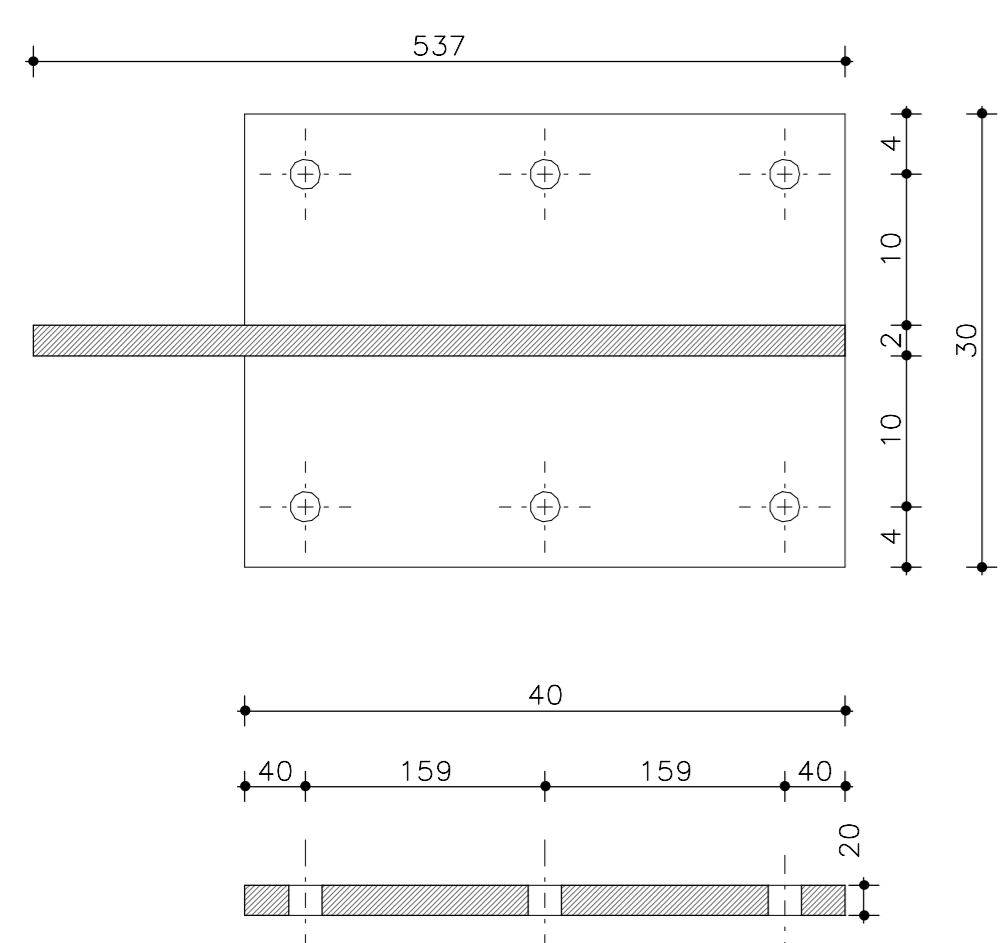
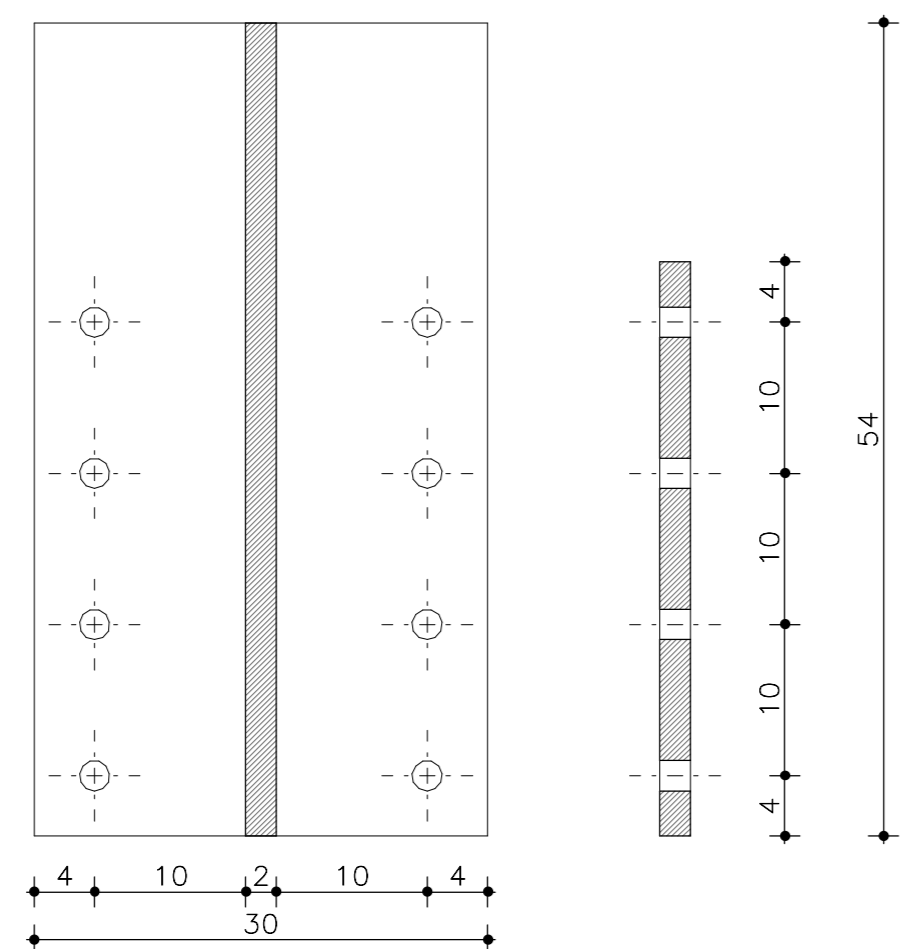


LAMA TIPO 1
PIASTRA INFERIORE

scala 1:5

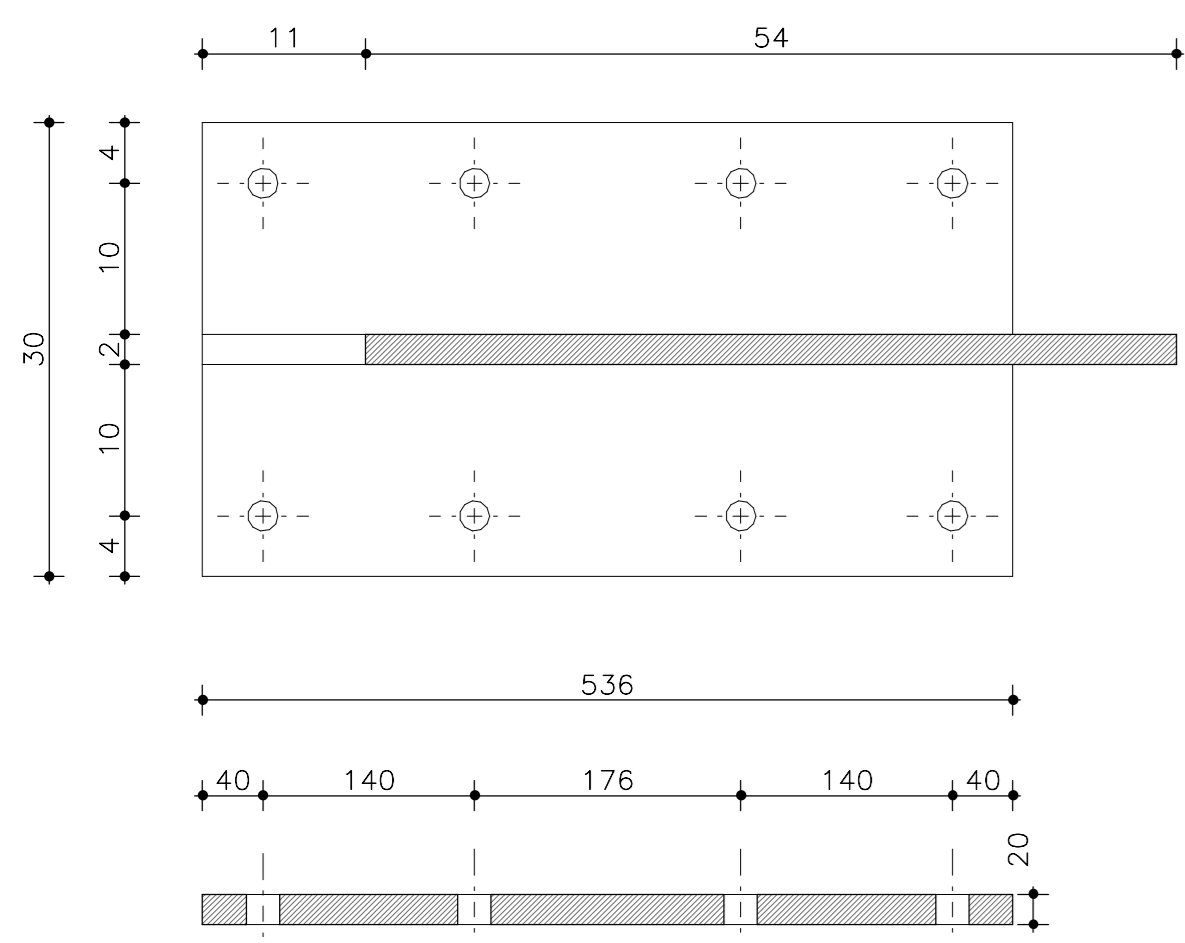


LAMA TIPO 1
PIASTRA SUPERIORE

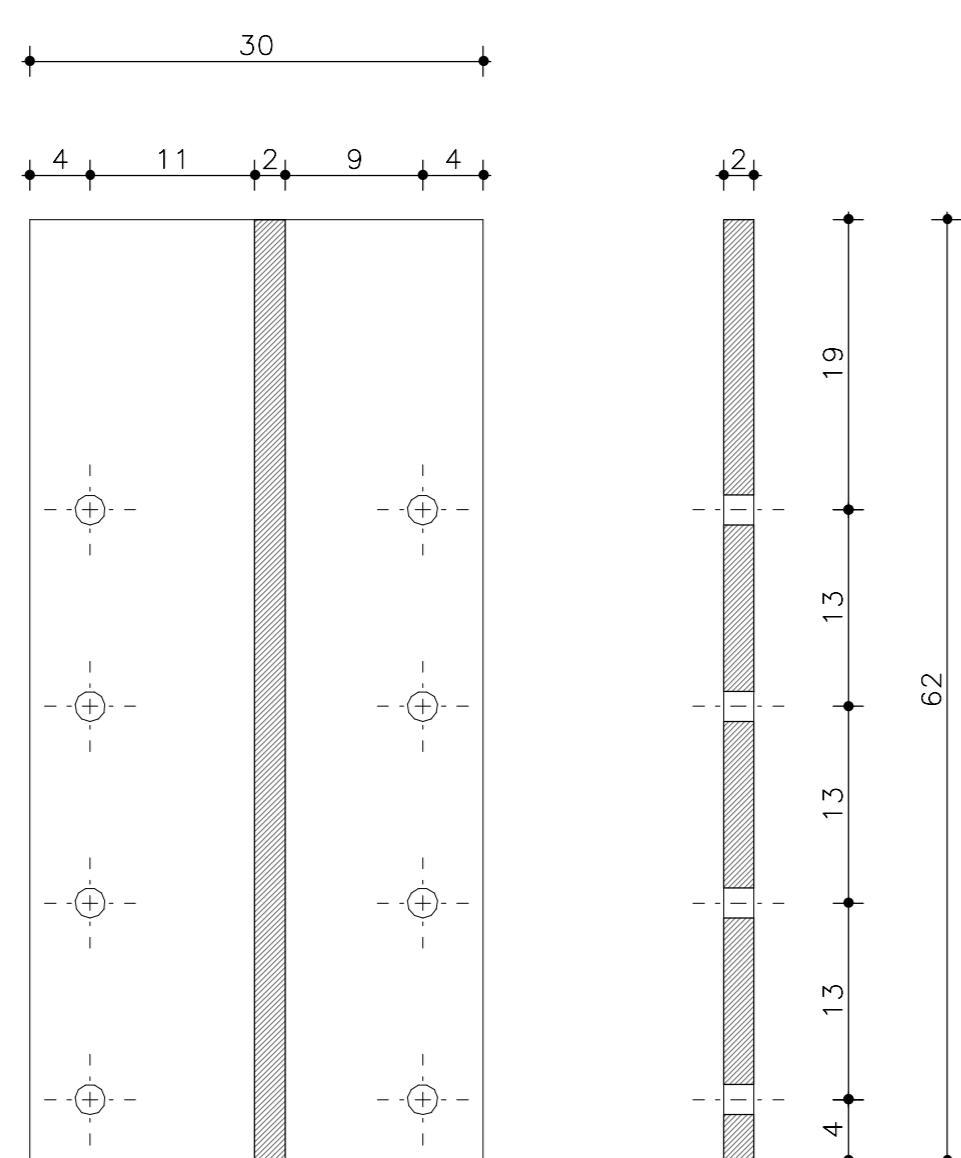


LAMA TIPO 2
PIASTRA INFERIORE

scala 1:5

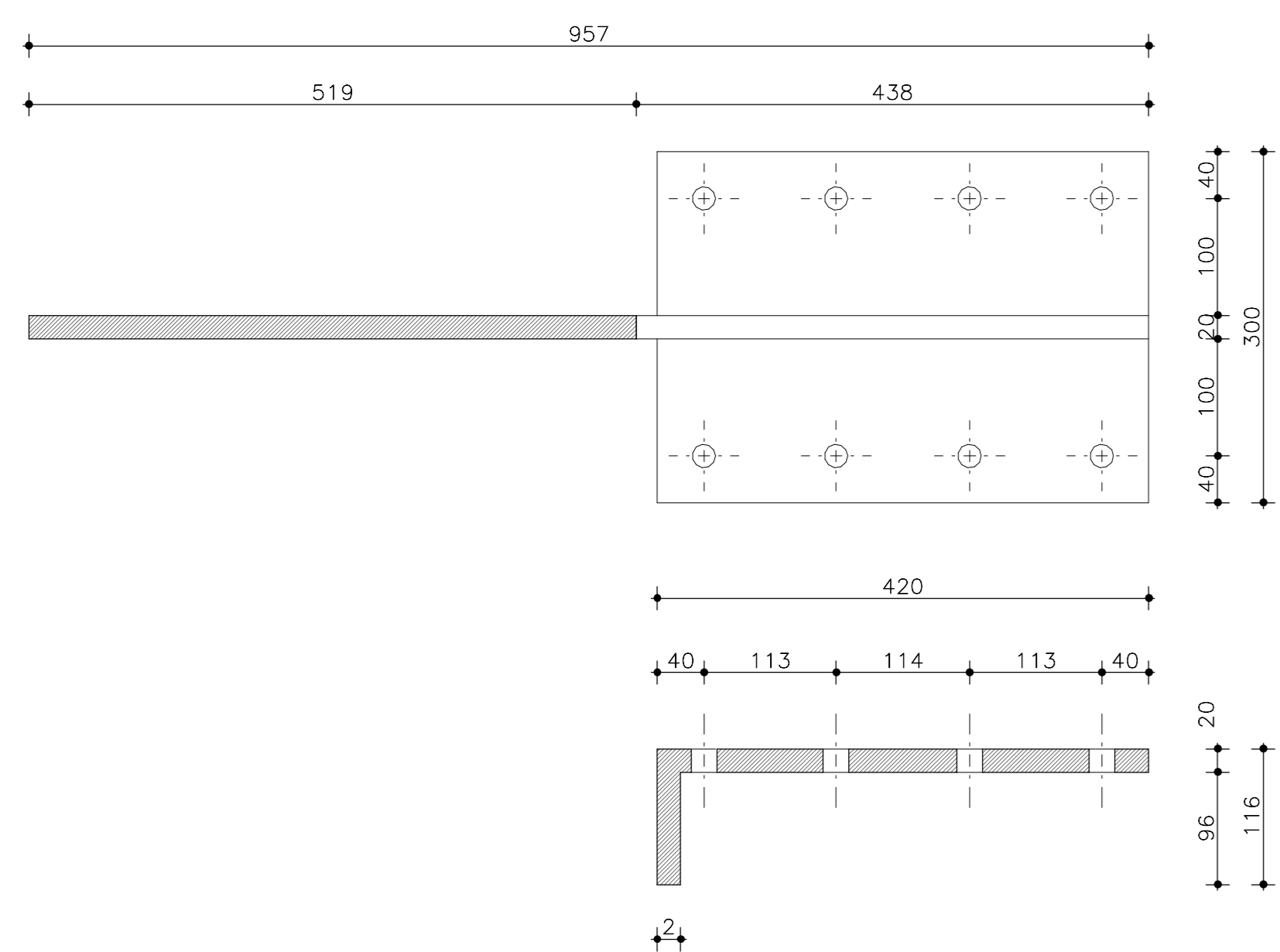


LAMA TIPO 2
PIASTRA SUPERIORE

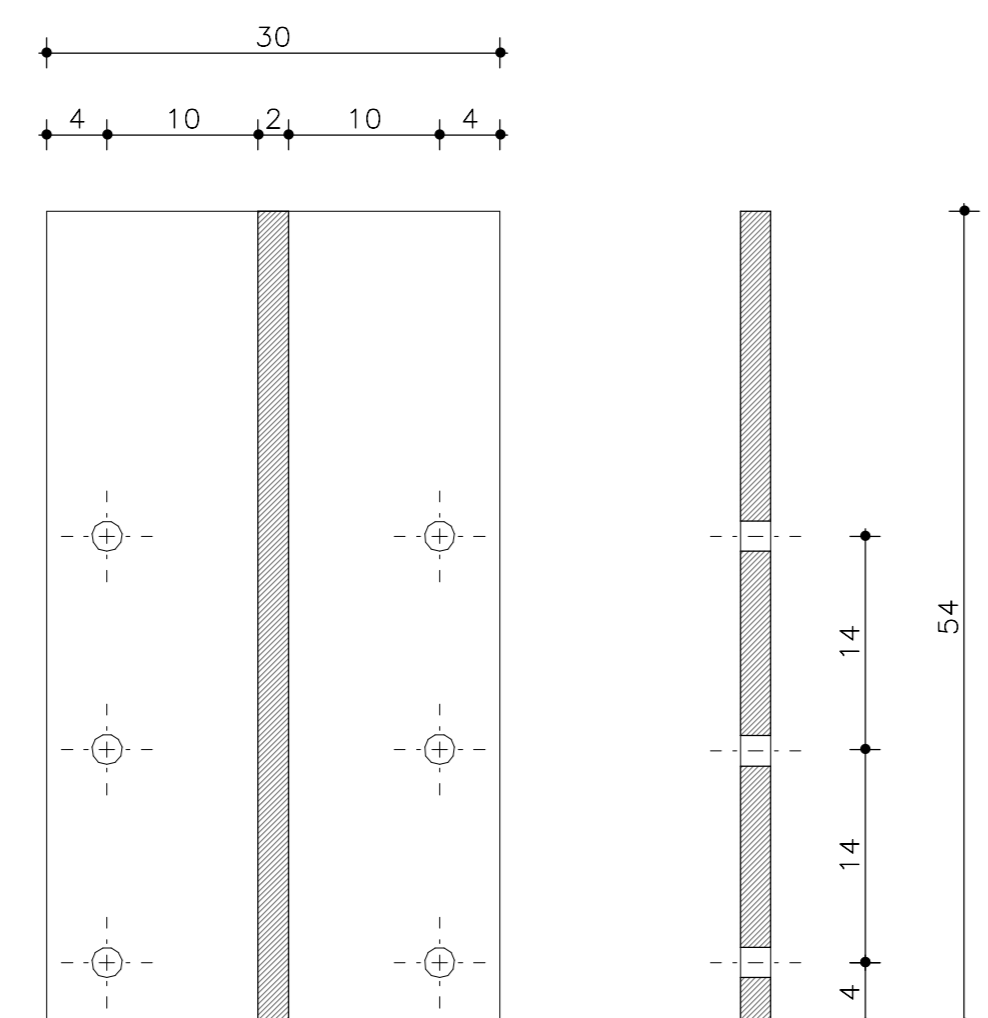


LAMA TIPO 3
PIASTRA INFERIORE

scala 1:5

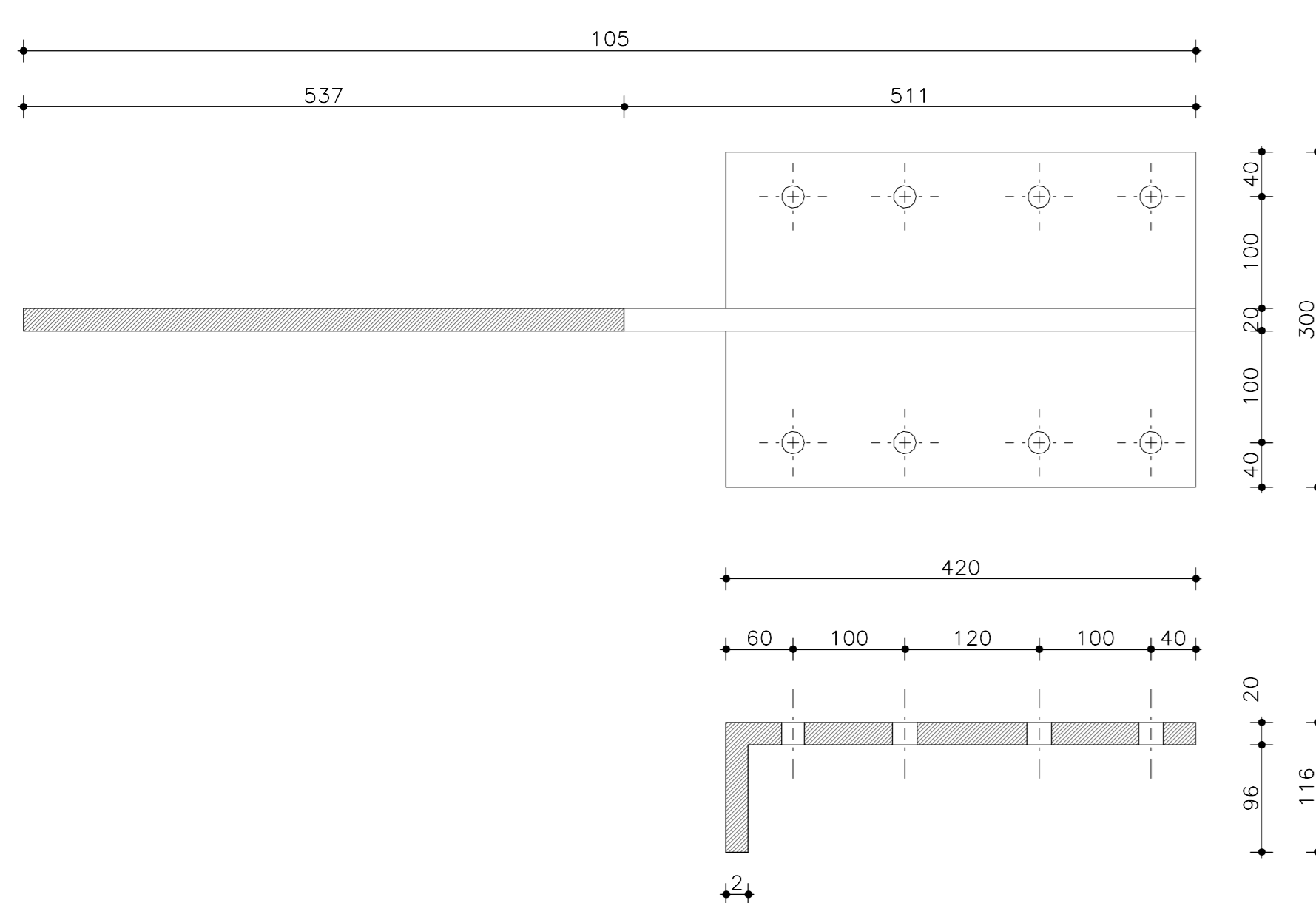


LAMA TIPO 3
PIASTRA SUPERIORE

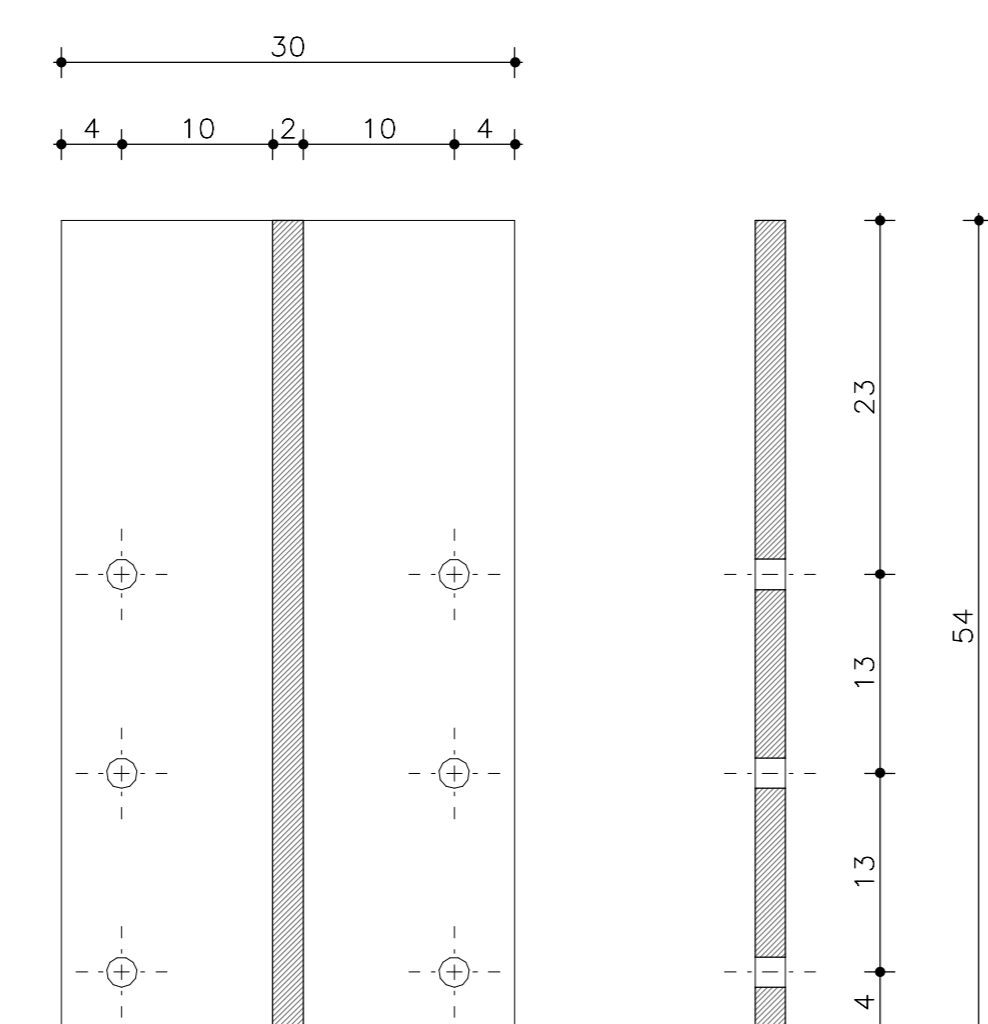


LAMA TIPO 4
PIASTRA INFERIORE

scala 1:5

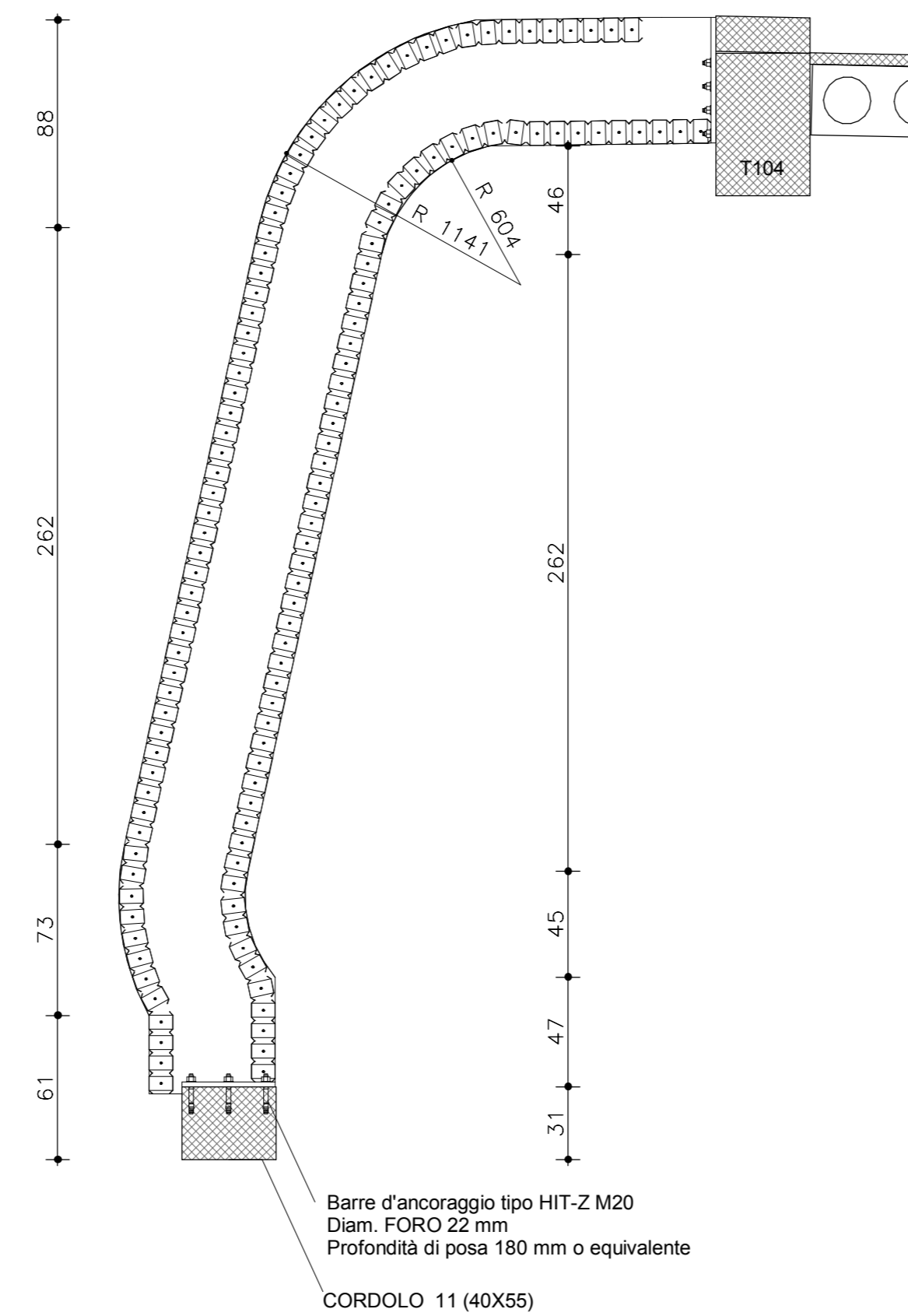


LAMA TIPO 4
PIASTRA SUPERIORE



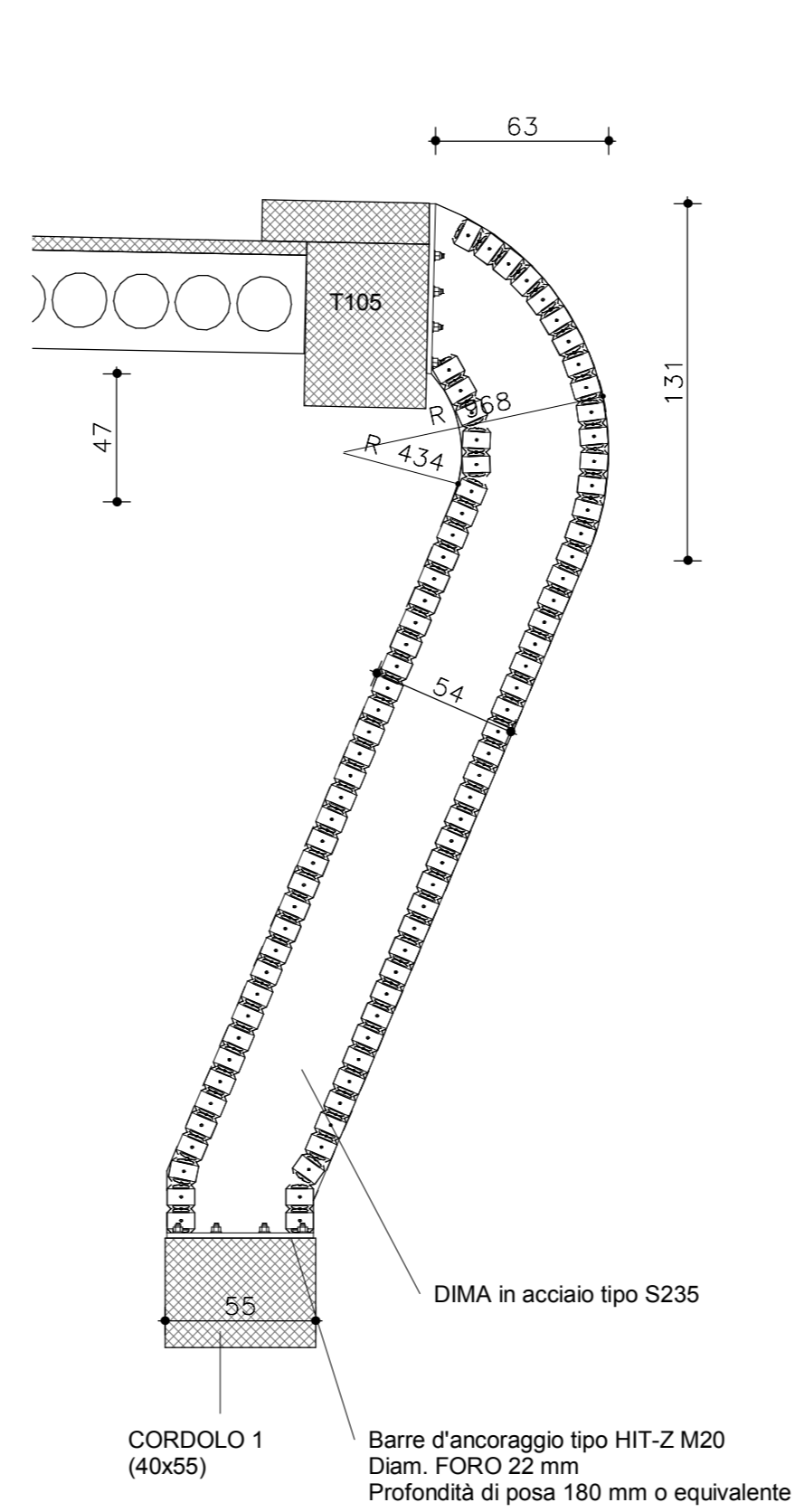
S-Prospetto laterale LAMA TIPO 1

1 : 25



S-Prospetto laterale LAMA TIPO 2

1 : 25

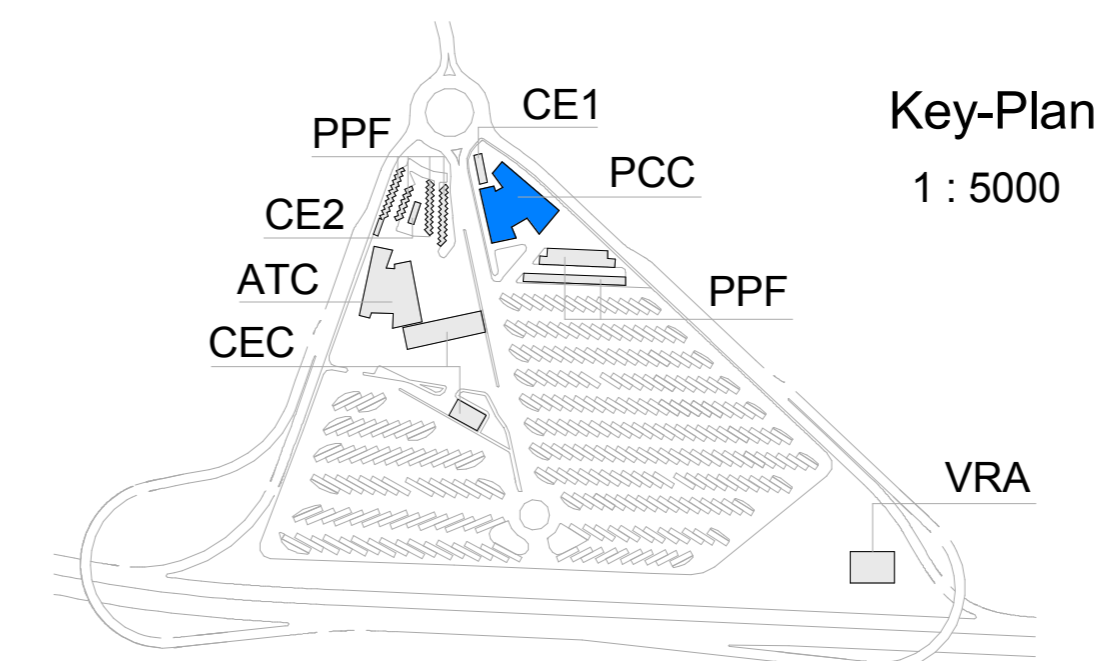


LAME TIPO 3

LAME TIPO 1

LAME TIPO 2

LAME TIPO 4

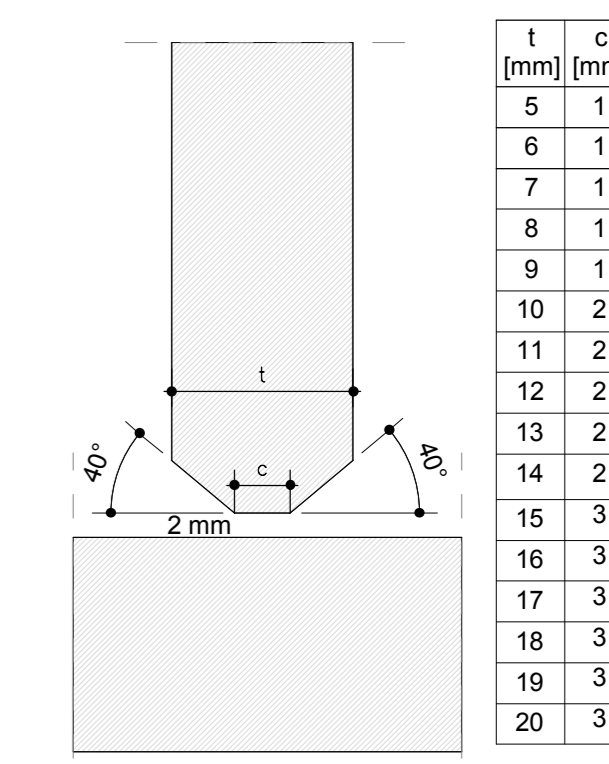


Key-Plan

1 : 5000

DETTAGLIO SALDATURE COMPLETA PENETRAZIONE

1 : 100

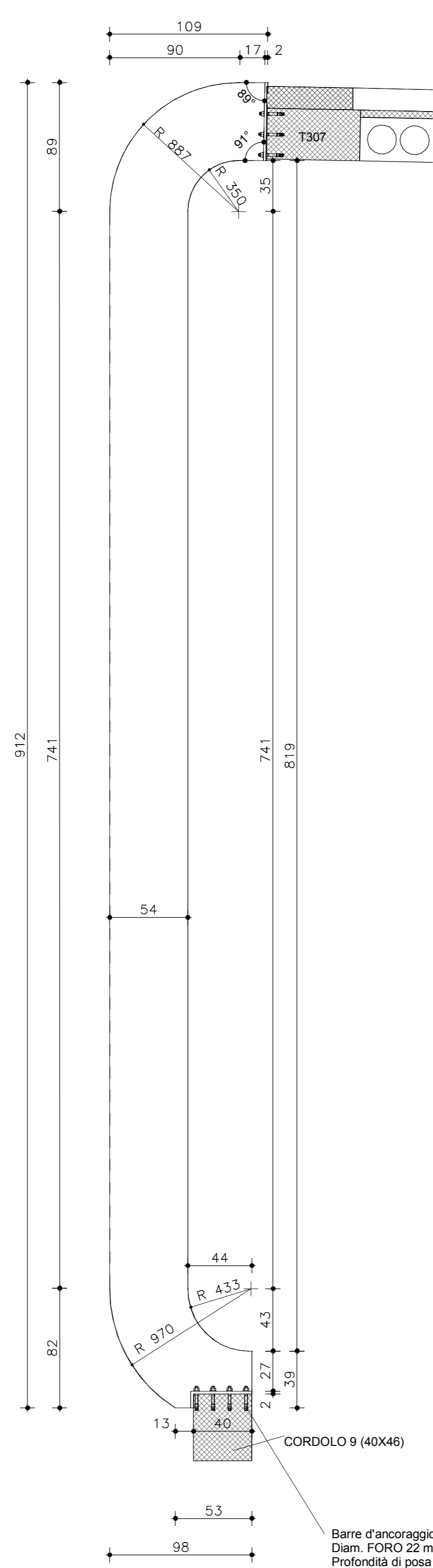


NOTE GENERALI

ACCIAIO PER CARPENTERIA METALLICA:
PROFILATI E PIASTRE DI ANCORAGGIO
- ACCIAIO TIPO S235J0
- LIMITE DI SNERVAMENTO fy > 235 N/mm²
- LIMITE DI ROTTURA Ft > 360 N/mm²
UNIONI
- BARRE FILETTATE AD ALTA RESISTENZA CLASSE 8.8
SALDATURE
SALDATURA A COMPLETA PENETRAZIONE

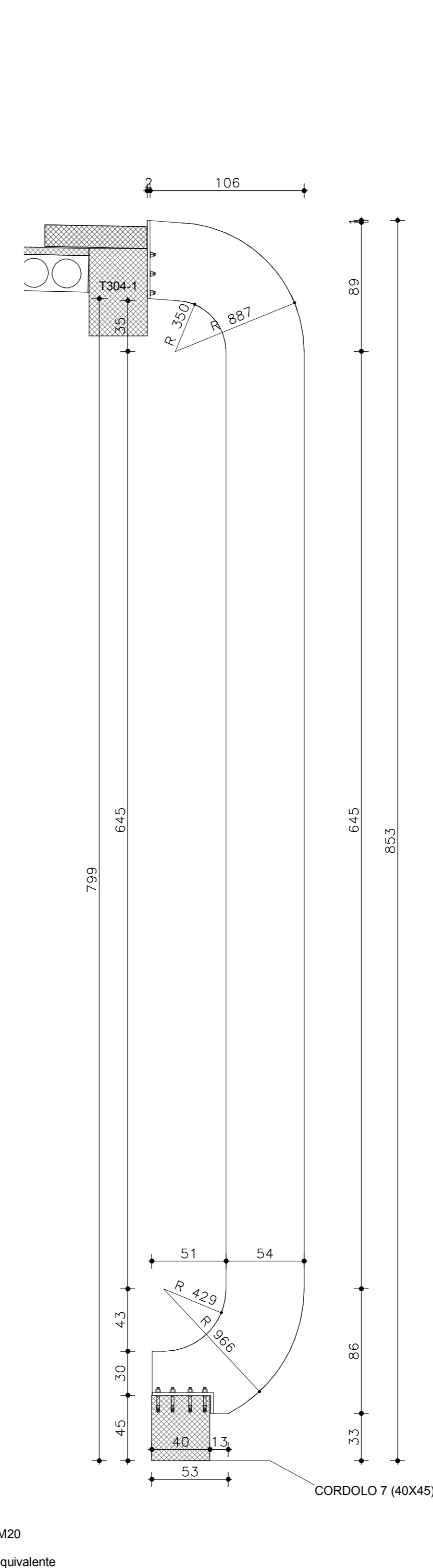
S-Prospetto laterale LAMA TIPO 3

1 : 25



S-Prospetto laterale LAMA TIPO 4

1 : 25



LAMA TIPO 3

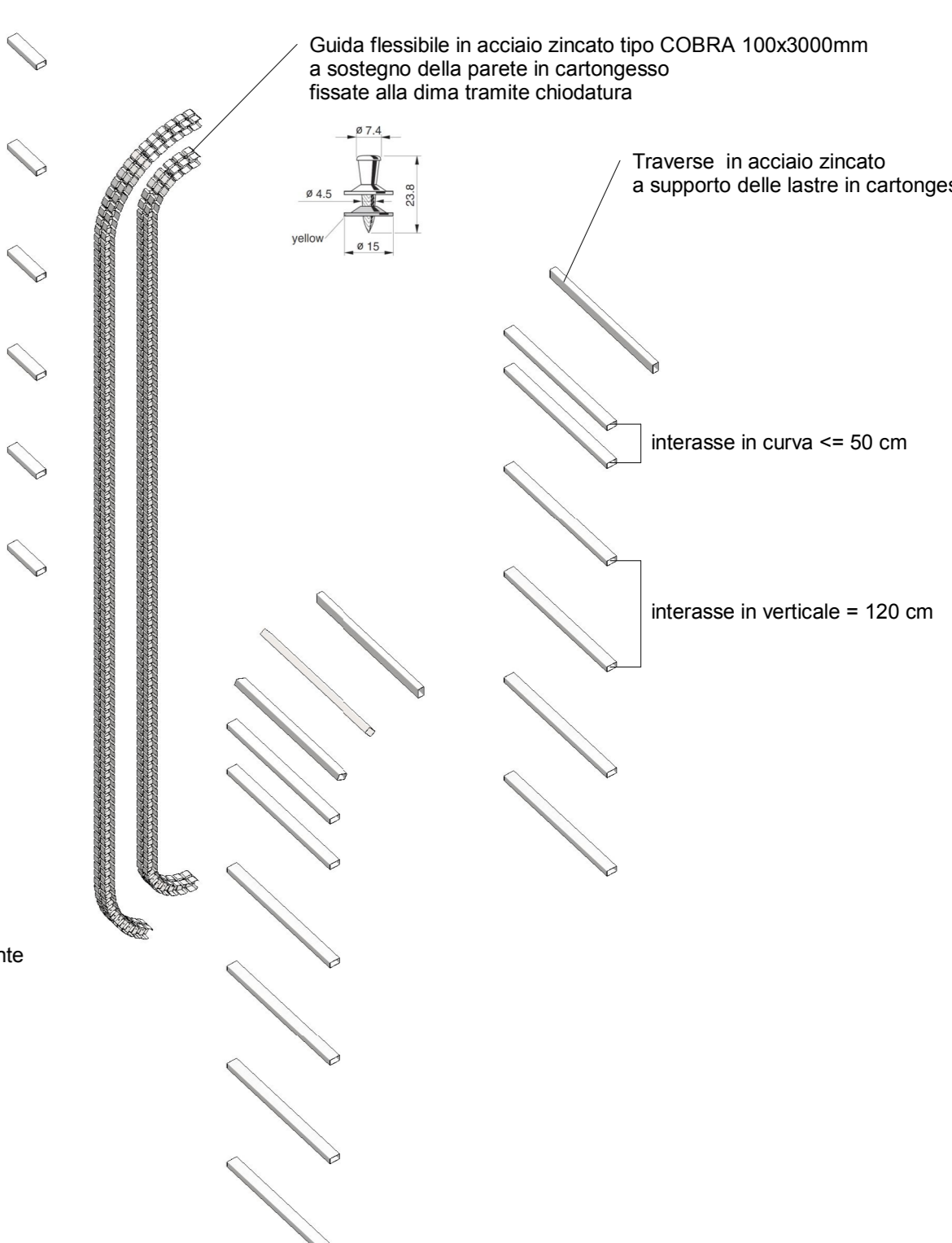
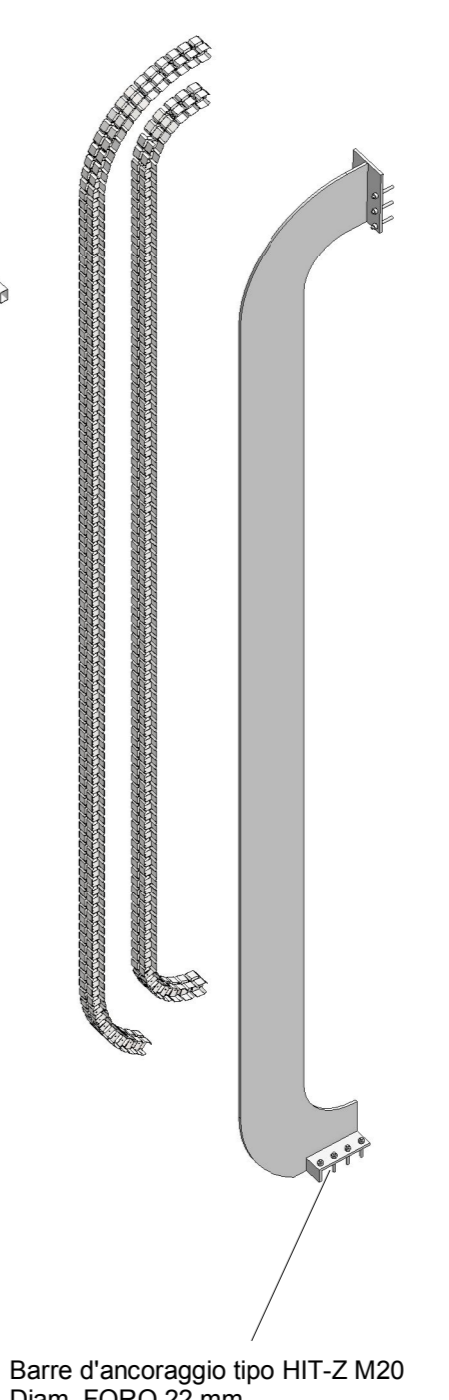
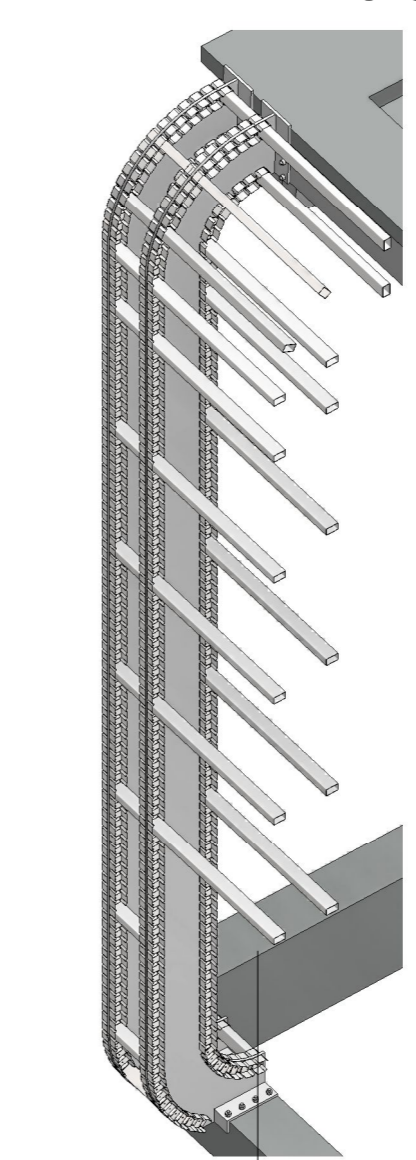


TABELLA MATERIALI

ELEMENTO STRUTTURALE	CLASSE CLS	R ck, min N/mm ²	f _y N/mm ²	ESPOSIZ.	CLASSE DI COPRIFERRO	DIAM. MAX (mm)	RAPP. INERTI (mm)	CLASSE DI CONSIST.
SOTTOFONDAZIONI	C12/15	15	-	-	-	-	-	-
FONDAZIONI	C28/35	35	XC2	40	32	0.60	S4	
ELEMENTI PREFABBRICATI	C45/55	55	XC1	25	15	0.60	S4	
GETTI INTEGRATIVI OPERE IN ELEVAZIONE	C28/35	35	XC1	40	22	0.60	S4	
GETTI INTEGRATIVI COPERTURA	C45/55	55	XC1	25	15	0.60	S4	

NOTE GENERALI

- TUTTE LE MISURE SONO ESPRESSE IN CENTIMETRI
- TUTTI GLI ANGOLI SONO ESPRESI IN GRADI DECIMALI
- DOVE NON DIVERSAMENTE SPECIFICATO SOVRAPPORZIONE MINIMA DELLE BARRE PARI A 70 diam.
- DOVE NON SPECIFICATO, SI PRESCRIVONO I SEGUENTI DIAMETRI MINIMI DI PIEGATURA:
Diam. BARRA > 16mm 7 diam.
< 16mm 4 diam.
LEGENDA MISURE
- LE DIMENSIONI INDICATE PER LA SAGOMA DELLE ARMATURE SONO RIFERITE ALL'ASSE BARRA

TUNNEL EURALPIN LYON TURIN
SIATF spa

NUOVA LINEA TORINO LIONE - NOUVELLE LIGNE LYON TURIN
PARTE COMUNE ITALO-FRANCESE - PARTIE COMMUNE FRANCO-ITALIENNE

LOTTO COSTRUTTIVO 1 / LOT DE CONSTRUCTION 1
CANTIERE OPERATIVO 02C / CHANTIER DE CONSTRUCTION 02C
RILOCALIZZAZIONE DELL'AUTOPORTO DI SUSA
DEPLACEMENT DE L'AUTOPORT DE SUSE
PROGETTO ESECUTIVO - ETUDES D'EXECUTION
CUP C11J05000030001 - CIG 682325367F

FABBRICATI
Carpenteria metallica sottostrutture pareti curve

MEMO	DATA	MODIFICAZIONE / INFORMATO	EMISSE PER CONSULTAZIONE	VERIFICAZIONE / CONTROLLO	APPROVAZIONE / AUTORIZZAZIONE
0	30/06/2017	Prima emissione Preliminary Edition	C. PROCOPIO (I)	L. BARBERIS (MAGNET ENG)	F. DIAMBERA (MAGNET ENG)
A	31/08/2017	Revisione a seguito commenti TET - Proprietà sulle sue costruzioni TET	C. PROCOPIO (I)	L. BARBERIS (MAGNET ENG)	F. DIAMBERA (MAGNET ENG)
B	30/04/2018	Riscontro struttura valutazione RPA Check	F. LEBLANC (MAGNET ENG)	F. DIAMBERA (MAGNET ENG)	L. BARBERIS (MAGNET ENG)

1 0 2 C C 1 6 1 6 7 F A A 2 0 5 EST PL 1 6 8 6 B

INTEGRAZIONE PROIEZIONE SPECIALISTICO:
PROIEZIONE SPECIALE PER IL CANTIERE OPERATIVO 02C
DISEGNO: DR. ING. FRANCESCO DIAMBERA
AUTORE: DR. ING. FRANCESCO DIAMBERA
PROGETTO: DR. ING. FRANCESCO DIAMBERA

IL PROGETTISTA E DESIGNER
DR. ING. FRANCESCO DIAMBERA
AUTORE: DR. ING. FRANCESCO DIAMBERA
PROGETTO: DR. ING. FRANCESCO DIAMBERA

IL FABBRICATORE E IMPRESARIO
SIATF spa

IL DIRETTORE DI LAVORO INTERNO
SIATF spa

TUNNEL EURALPIN LYON TURIN
SIATF spa
EUROPEAN UNION