

A-L0 - Pianta Architettonica Piano Terra
Terra
1:50

ABACO DELLE FINITURE

P00	Pavimentazione per esterni tipo PIETRA DI VALS Grigio, Sp. 20 mm, 60x120 cm
P01	Pavimentazione tipo PIETRA DI VALS Grigio, Sp. 10,5 mm, 60x60 cm Per interni su pavimento galleggiante
P02	Pavimentazione tipo Block Silver, Sp. 9,5 mm, 60x60 cm. Per interni su pavimento galleggiante
P03	Pavimentazione per interni tipo Block White, Sp. 10,5 mm, 60x60 cm
Z01	Zoccolo in Gips line profilato
G01	Controsfitto in pannelli fonoassorbenti forati (3/12 P16) con struttura a scomparsa 60x60cm
W01	Rivestimento fonoassorbente costituito da lamelle in MDF a finitura parketta.
W02	Tappezzeria tipo "VESCOM" Categoria LARAK" cotone con spalmatura di monomeri vinilici polimerizzati, stampato con inchiostrò a base acqua.
W03	Rivestimenti per interni "MATERIKA" antracite, Sp.6 mm, 40x120 cm
W04	Lavagna "VESCOM MATTE RITE" 150x110cm, Altezza da terra 80 cm - tessuto non tessuto rivestito con film protettivo scrivibile con finitura opaca antiriflesso

Dove non è seguito un rivestimento specifico la parete è rasata e l'intagliata

ABACO DEI SERRAMENTI

D01	Porta in laminato ad anta unica 80x210cm
D02	Porta in legno ad anta unica 90x210cm
D03	Porta in vetro a doppia anta 120x210cm
D11	Porta in vetro ad anta unica 70x210cm
D14	Porta in vetro/pacca a doppia anta di tipo REI 120 provvista di maniglia antipanico 120x210cm
D15	Porta in legno a battente a battente angolo di tipo REI 120 provvista di maniglia antipanico 90x210cm
D16	Porta in vetro serigrafata ad anta unica 90x240cm
D17	Porta in vetro/pacca a doppia anta a battente provvista di maniglia antipanico 150x250cm (per pareti vetrate)
D18	Porta in vetro/pacca a doppia anta a battente provvista di maniglia antipanico 180x250cm
D19	Porta in vetro ad anta unica 90x240cm (per pareti vetrate)
D20	Porta in vetro/pacca a doppia anta di tipo REI 120 provvista di maniglia antipanico 150x250cm
F01	Finestra 90x150cm

Sistemi fonoassorbenti Tipo FANTONI Group

Descrizione: Pannelli a quadrati per rivestimento "Tetto" a controsfitto.

Composizione: Pannelli con elevate prestazioni acustiche per effetto di fonoassorbimento con risuonatori insonorizzati. Sistema realizzato con struttura metallica di rivestimento a base di fibre di legno, robustezza, qualità estetica con fori a passo.

Caratteristiche nominali:
Dimensioni: 600x600x16 mm
Cassa: 12 kg/mq
Resistenza al fuoco: B - s2 - d0

Lavagna a muro tipo VESCOM - Matte-rite 1060.01

Descrizione: Tavola scrivibile, cancellabile a secco e anche protettiva video e immagini.

Composizione: Tavola con tessuto spalmato con monomeri vinilici completamente polimerizzati, rivestito con film protettivo scrivibile e cancellabile a secco con robustezza, qualità estetica con fori a passo.

Caratteristiche Tecniche:
Altezza: 150/152 cm
Peso: 6/6 kg/mq
Resistenza al fuoco: ASTM E- 84
applicato a latta in cemento rivestito con fiore di vetro

Modello 4 akustik - Tipo FANTONI Group

Descrizione: Sistema di rivestimento "Tetto" a parete, qualità estetica a finitura parketta o lino.

Composizione: Pannelli costituiti da lamelle in MDF, nobilitate, laccate e impialaccate, con elevati prestazioni acustiche per effetto di fonoassorbimento con risuonatori insonorizzati, porosità e membrana vibrante.

Caratteristiche nominali:
Dimensioni: 600x600x16 mm
Vetro: 12 kg/mq
Resistenza al fuoco: B - s1 - d0

Tappezzeria tipo VESCOM - Larak 1043.20

Descrizione: Struttura di cartongesso d'albero verticale con colori toni su toni.

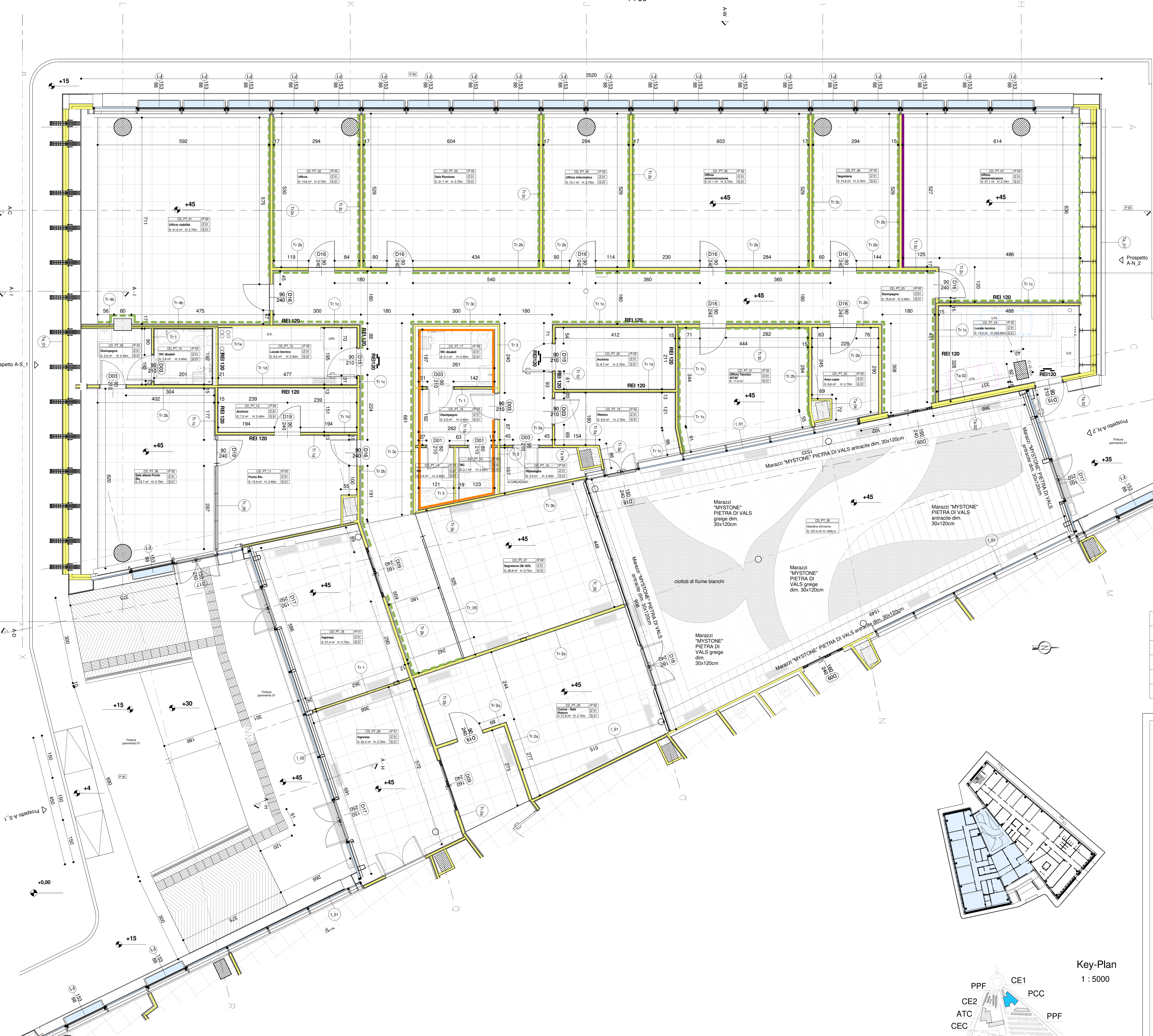
Composizione: Rivestimento di parete costituito da tessuto in puro cotone con spalmatura di monomeri vinilici completamente polimerizzati, stampato con inchiostrò a base acqua.

Caratteristiche Tecniche:
Altezza: 130 cm
Peso: 350gr/mq
Adesione al suono: 10 dB
Resistenza al fuoco: B - s1 - d0

Logo OK-Gol in acciaio verniciato bianco opaco

Tende tipo "Vescom Formoza 8206.03" Tenda acustica con impunture verticali, 100% poliestere con trattamento antinfiamma, colore grigio scuro

Copertura vetrata serigrafata



Controsfitto tipo "FANTONI" Realizzato con struttura metallica e pannelli 600x60x16 con fori sulla superficie a vista

Tappezzeria tipo "VESCOM - Larak 1043.20" Rivestimento di parete costituito da tessuto in puro cotone con spalmatura di monomeri vinilici completamente polimerizzati, stampato con inchiostrò a base acqua.

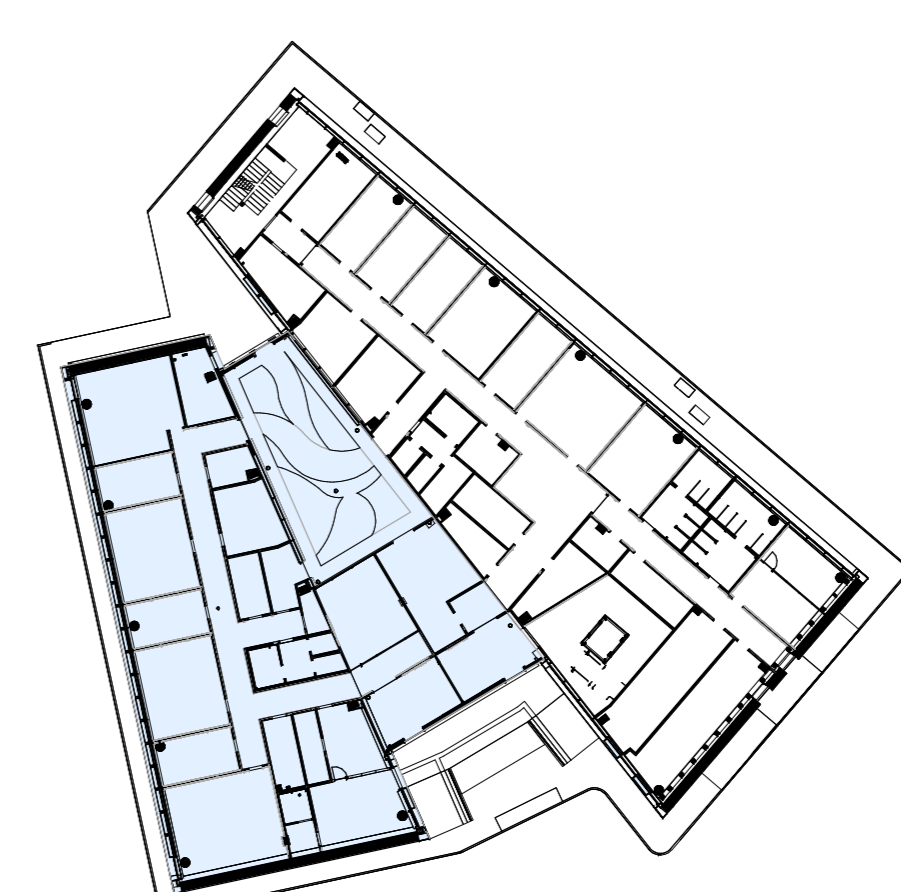
Illuminazione controsfitto tipo Zurbobel "LIGHT FIELDS EVOLUTION DA INCASSO"

Porta in vetro serigrafata ad anta unica 90x240cm

Tende tipo "Vescom Formoza 8206.03" Tenda acustica con impunture verticali, 100% poliestere con trattamento antinfiamma, colore grigio scuro

TAVOLE DI RIFERIMENTO

1_02C_C16167_FAA2_O_G_E_ST_PL_1699_0	Particolari costruttivi
1_02C_C16167_FAA2_O_A_E_ST_PL_1698_0	Dettagli involucri e partizioni
1_02C_C16167_FAA2_O_A_E_ST_PL_1699_0	Abaco serramenti - Tav. 1
1_02C_C16167_FAA2_O_A_E_ST_PL_1700_0	Abaco serramenti - Tav. 2
1_02C_C16167_FAA2_O_A_E_ST_PL_1701_0	Abaco porte



TUNNEL EURALPIN LYON TURIN

SIATF spa

NUOVA LINEA TORINO LIONE - NOUVELLE LIGNE LYON TURIN
PARTE COMUNE ITALO-FRANCESE - PARTIE COMMUNE FRANCO-ITALIENNE

LOTTO COSTRUTTIVO 1 / LOT DE CONSTRUCTION 1
CANTIERE OPERATIVO 02C / CHANTIER DE CONSTRUCTION 02C
RILOCALIZZAZIONE DELL'AUTOPORTO DI SUSA
DEPLACEMENT DE L'AUTOPORTO DE SUSE
PROGETTO ESECUTIVO - ETUDES D'EXECUTION
CUP C11J05000030001 - CIG 68232567

FABBRICATI
PCC - POSTO CONTROLLO CENTRALIZZATO
Pianta finiture locali Livello L0 - Tav. 1

Indice	Data	Modificazioni	Autore	Verificato	Approvato
0	30/04/2017	Prima emissione Preliminare d'Ufficio	C. PROCCOPPO (C)	F. D'AMARA (INGENIER ENG)	F. D'AMARA (INGENIER ENG)
A	31/08/2017	Revisione in seguito commento TET1	C. PROCCOPPO (C)	F. D'AMARA (INGENIER ENG)	F. D'AMARA (INGENIER ENG)
B	30/04/2018	Recupero struttura valutazione RNA Check	C. PROCCOPPO (C)	F. D'AMARA (INGENIER ENG)	F. D'AMARA (INGENIER ENG)

1 0 2 C C 1 6 1 6 7 F A A 2 0 6 **E S T P L 1 6 5 8 B**

SCALA / ECHELLE: Come indicato

IL PROGETTISTA DESIGNER: **SIATF spa**
L'APPALTATORE/ENTREPRENEUR: **SIATF spa**
IL DIRETTORE DI LAVORO/LE MAITRE D'OEUVRE: **SIATF spa**

TUNNEL EURALPIN LYON TURIN

SIATF spa

EUROPEAN UNION