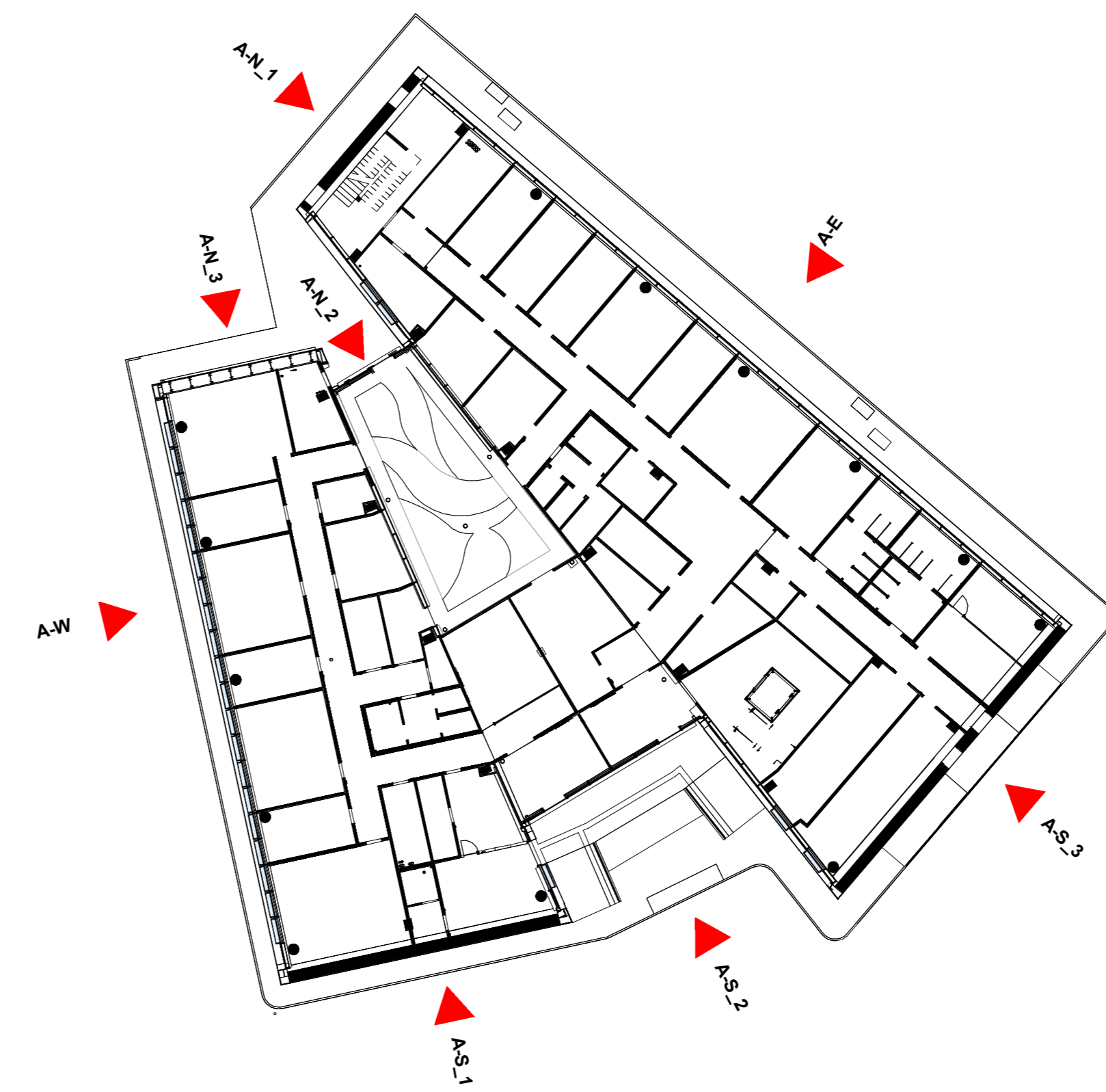
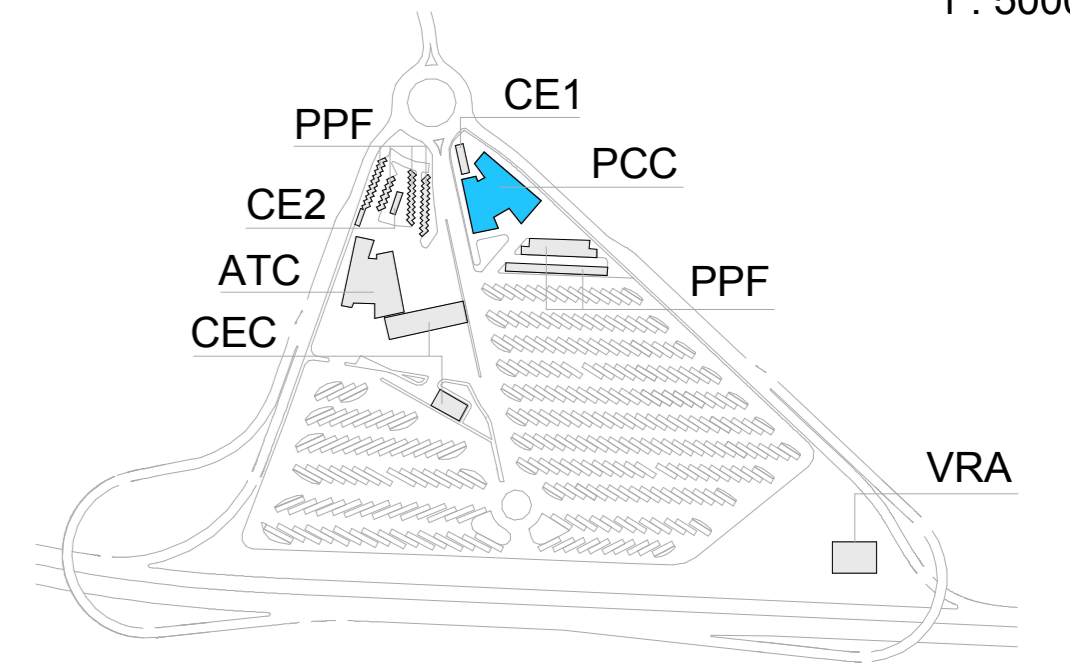


A-E - Prospetto Est  
1 : 50

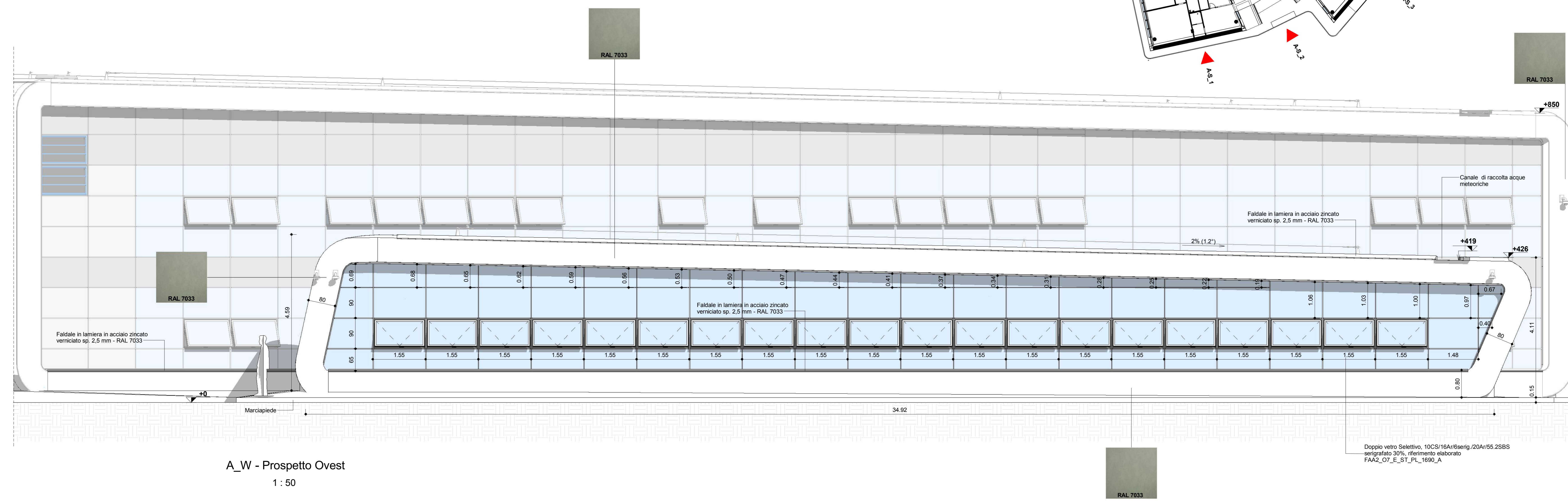


Key-Plan  
1 : 5000



TAVOLE DI RIFERIMENTO

1_02C_C16167_FAA2_O_A_E_ST_PL_1690_0	Alcove serramenti - Tav. 1
1_02C_C16167_FAA2_O_A_E_ST_PL_1700_0	Alcove serramenti - Tav. 2
1_02C_C16167_FAA2_O_A_E_ST_PL_1701_0	Alcove porte



A\_W - Prospetto Ovest  
1 : 50

NUOVA LINEA TORINO LIONE - NOUVELLE LIGNE LYON TURIN  
PARTE COMUNE ITALO-FRANCESE - PARTIE COMMUNE FRANCO-ITALIENNE  
LOTTO COSTRUTTIVO 1 / LOT DE CONSTRUCTION 1  
CANTIERE OPERATIVO 02C / CHANTIER DE CONSTRUCTION 02C  
RILOCALIZZAZIONE DELL'AUTOPORTO DI SUSA  
DEPLACEMENT DE L'AUTOPORTO DE SUSE  
PROGETTO ESECUTIVO - ETUDES D'EXECUTION  
CUP C11J05000030001 - CIG 68232567F

FABBRICATI  
PCC - POSTO CONTROLLO CENTRALIZZATO  
Prospetti Est e Ovest

Indice	Data / Data	Modificazioni / Modifiche	Elaborato per / Elaborato da	Verificato / Controllato da	Adottato per / Adottato da
0	30/04/2017	Prima emissione Planimetria definitiva	C. PROCOPIO (IT)	L. BARBERIS (FRANCE/ENG)	F. STAMBERG (FRANCE/ENG)
A	31/08/2017	Revisione a seguito commento TELT - Risposta ad alcuni commenti TELT	C. PROCOPIO (IT)	L. BARBERIS (FRANCE/ENG)	F. STAMBERG (FRANCE/ENG)
B	30/04/2018	Recupero in itinere valutazione RNA Check	D. PAVESI (FRANCE/ENG)	D. PAVESI (FRANCE/ENG)	L. BARBERIS (FRANCE/ENG)

1 0 2 C C 1 6 1 6 7 F A A 2 O G E S T P L 1 6 6 4 B

SCALAI E SCHELLE  
Come indicato

IL PROGETTISTA/LE DESIGNER  
L'OPERA TUTORE/LE ENTREPRENEUR  
IL DIRETTORE DEI LAVORI/LE MAITRE D'OUVRAGE

