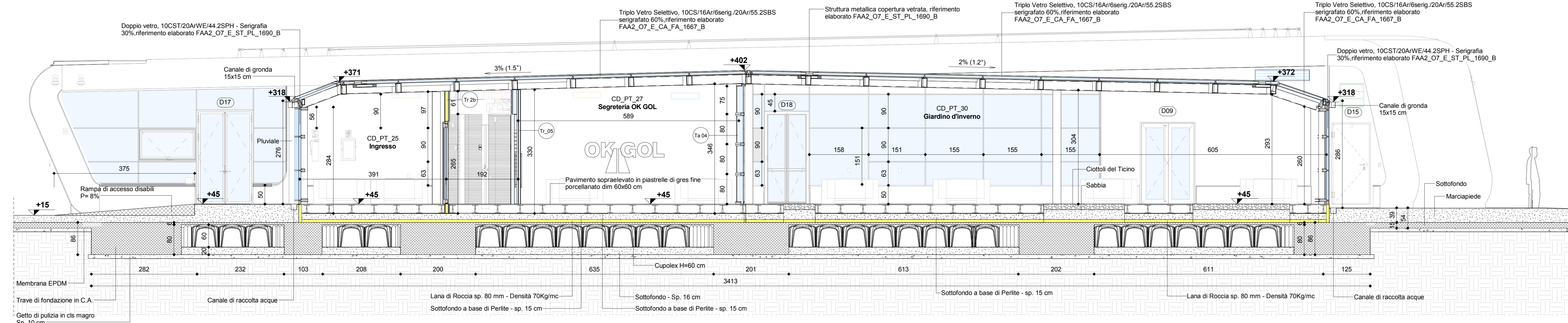
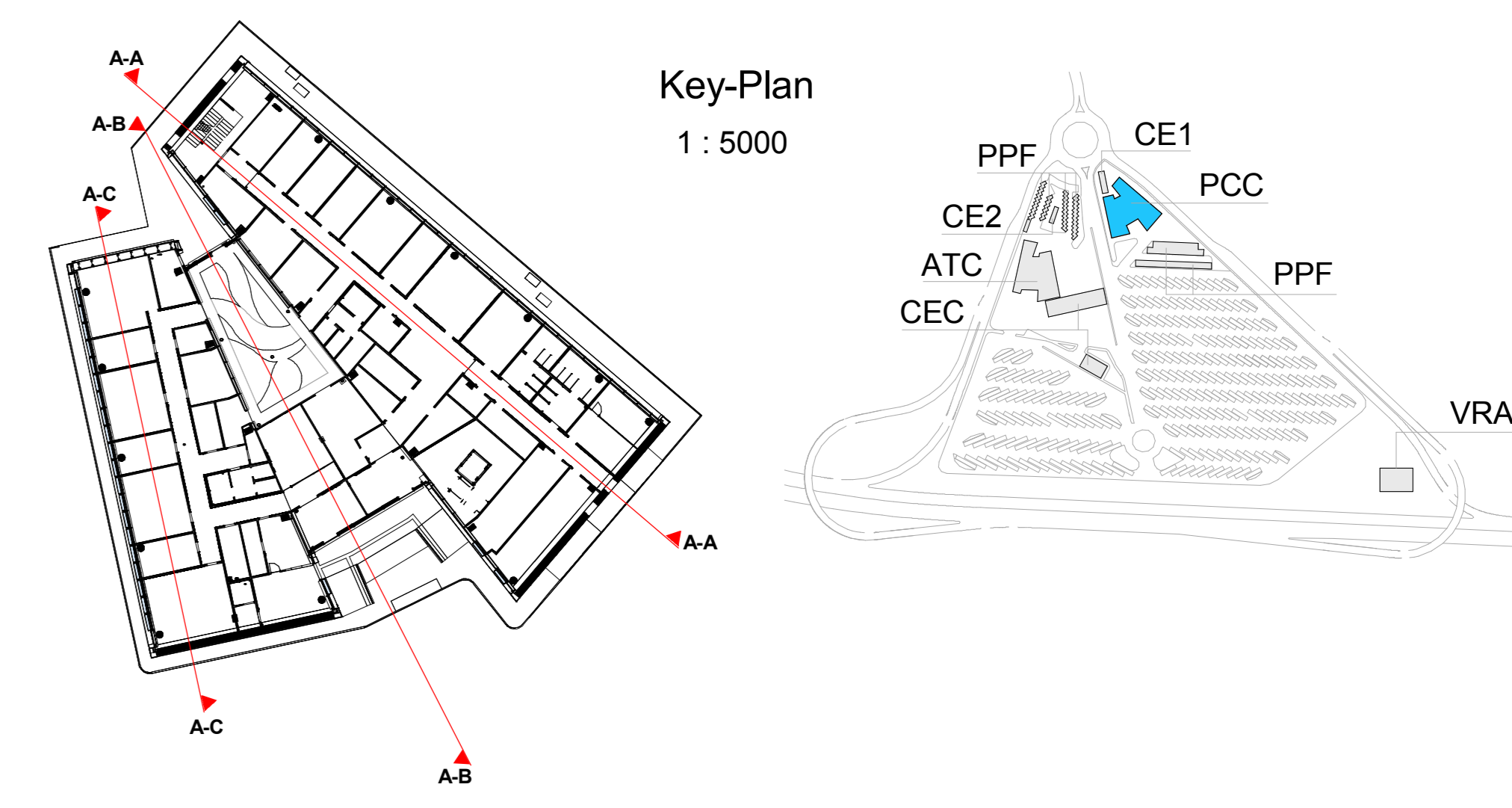


Sezione A-A
1:50

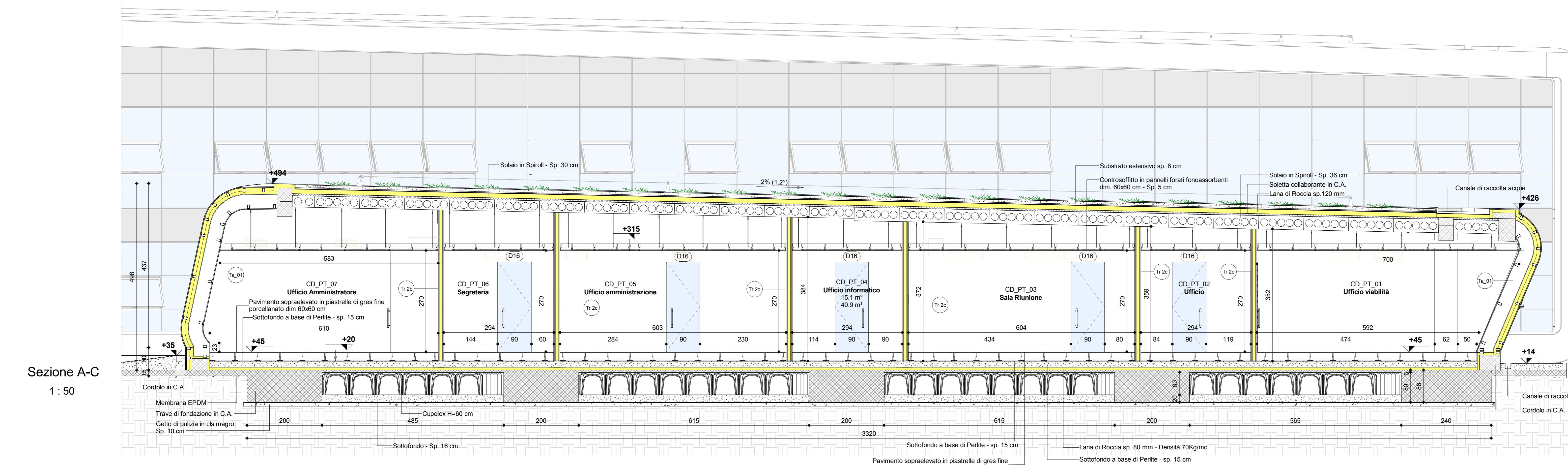


Sezione A-D
1:50



TAVOLE DI RIFERIMENTO

1_G2C_C16167_FAA2_O_G_E_ST_PL_1697_B	Particolari costruttivi
1_G2C_C16167_FAA2_O_A_E_ST_PL_1698_D	Dettagli involucri e partizioni
1_G2C_C16167_FAA2_O_A_E_ST_PL_1699_D	Albico sentamenti - Tav. 1
1_G2C_C16167_FAA2_O_A_E_ST_PL_1700_D	Albico sentamenti - Tav. 2
1_G2C_C16167_FAA2_O_A_E_ST_PL_1701_D	Albico porte



Sezione A-C
1:50

TUNNEL EURALPIN LYON TURIN

SIATF

NUOVA LINEA TORINO LIONE - NOUVELLE LIGNE LYON TURIN
PARTE COMUNE ITALO-FRANCESE - PARTIE COMMUNE FRANCO-ITALIENNE

LOTTO COSTRUTTIVO 1 / LOT DE CONSTRUCTION 1
CANTIERE OPERATIVO 02C / CHANTIER DE CONSTRUCTION 02C
RILOCALIZZAZIONE DELL'AUTOPORTO DI SUSA
DEPLACEMENT DE L'AUTOPORTO DE SUSE
PROGETTO ESECUTIVO - ETUDES D'EXECUTION
CUP C11J05000030001 - CIG 68232567F

FABBRICATI
PCC - POSTO CONTROLLO CENTRALIZZATO
Sezioni

Indice	Data / Data	Modificazioni / Modifiche	Elaborato per / Elaborato da	Verificato / Controllato da	Autore / Autorizzato da
0	30/04/2017	Prima emissione Placende diffusion	C. PROCOFFO (SI)	A. BARBERIS (SI) / M. BIGNARDI (SI)	F. DIAMBERA (SI) / M. BIGNARDI (SI)
A	31/08/2017	Revisione a seguito commento TET / Revisione in base al commento TET	C. PROCOFFO (SI)	A. BARBERIS (SI) / M. BIGNARDI (SI)	F. DIAMBERA (SI) / M. BIGNARDI (SI)
B	30/04/2018	Recupero in itinere elaborazione RNA Check	G. PAVESI (SI) / M. BIGNARDI (SI)	G. PAVESI (SI) / M. BIGNARDI (SI)	A. BARBERIS (SI) / M. BIGNARDI (SI)

1 0 2 C C 1 6 1 6 7 F A A 2 O G E S T P L 1 6 6 6 B

SCALY E SCHELE
Come indicato

IL PROGETTISTA DESIGNER: SIATF
L'IMPRESA ESECUTRICE: SIATF
L'INTERPRETE DEL LAVORO DEL MANTENIMENTO: SIATF

TUNNEL EURALPIN LYON TURIN

SIATF

EUROPEAN UNION