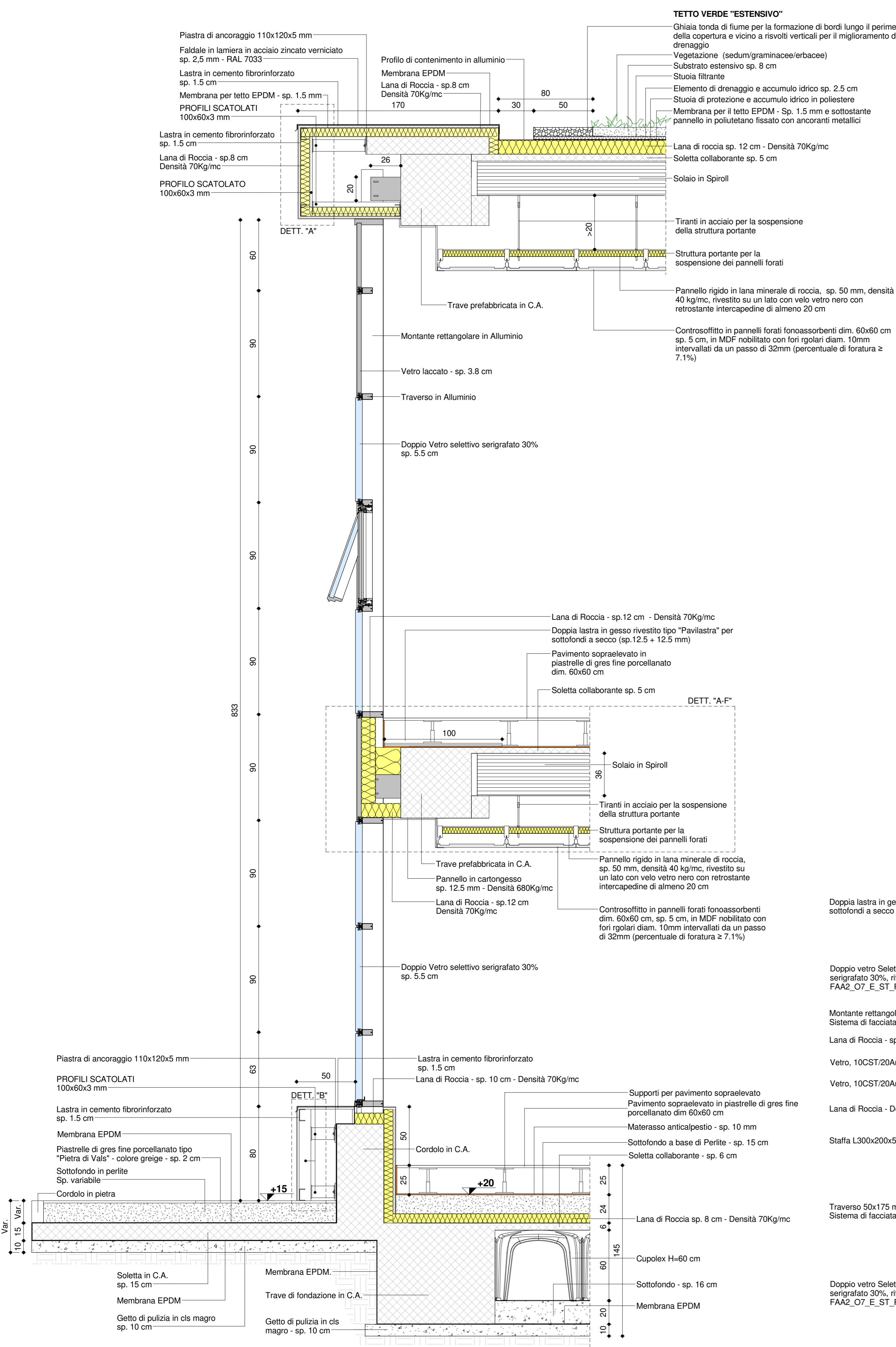
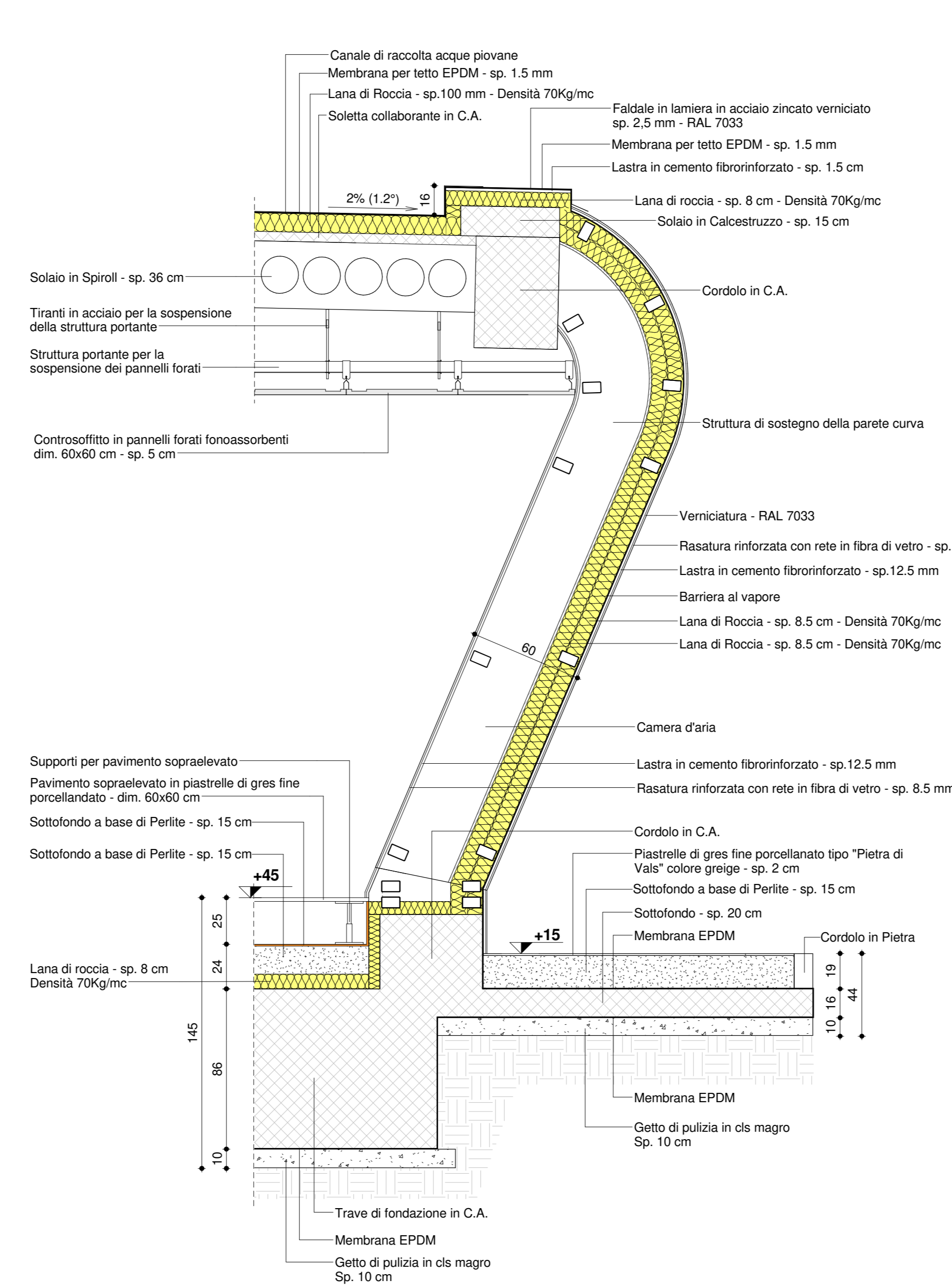


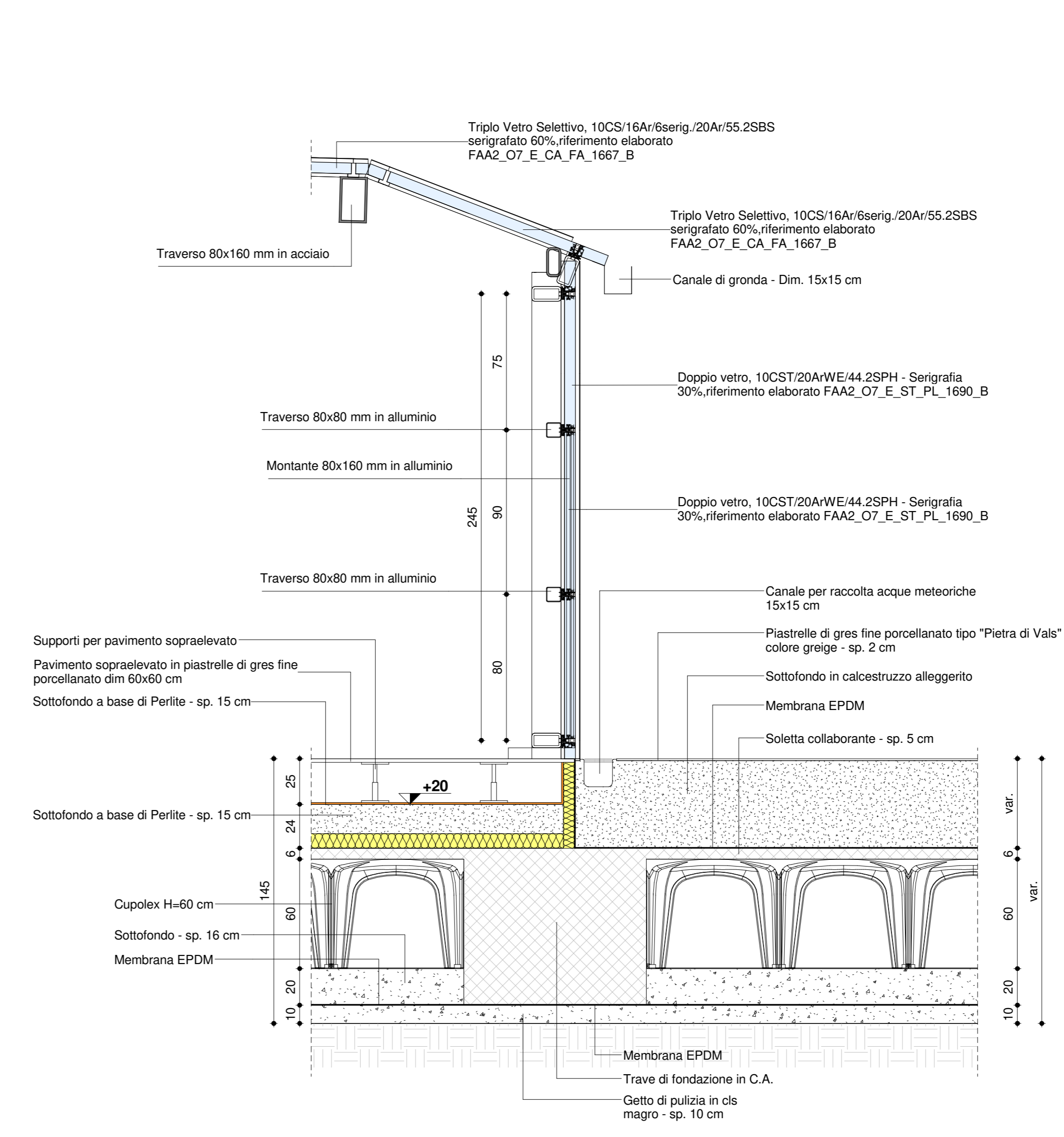
Sezione A-F
1 : 20



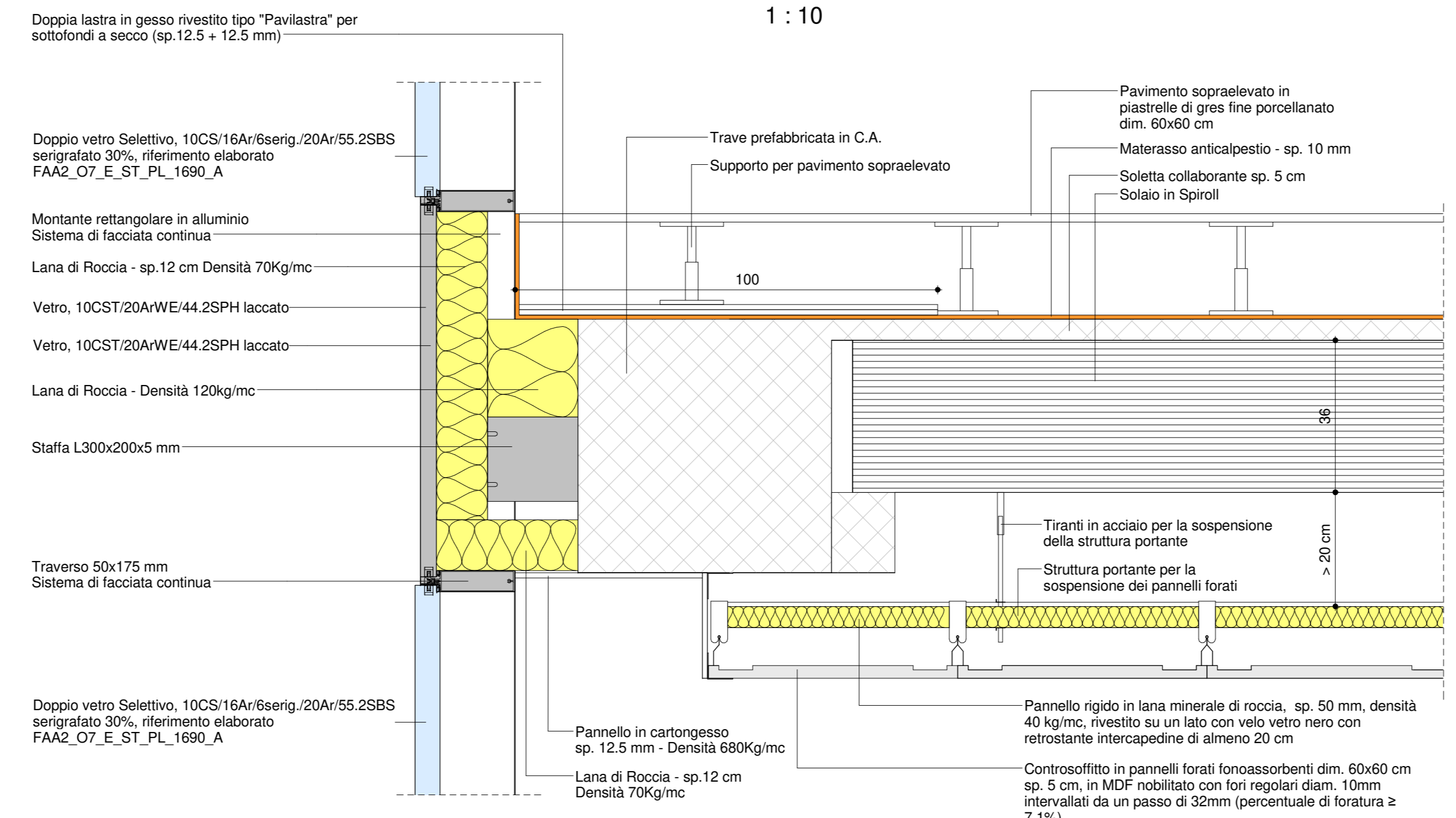
Sezione A-I
1 : 20



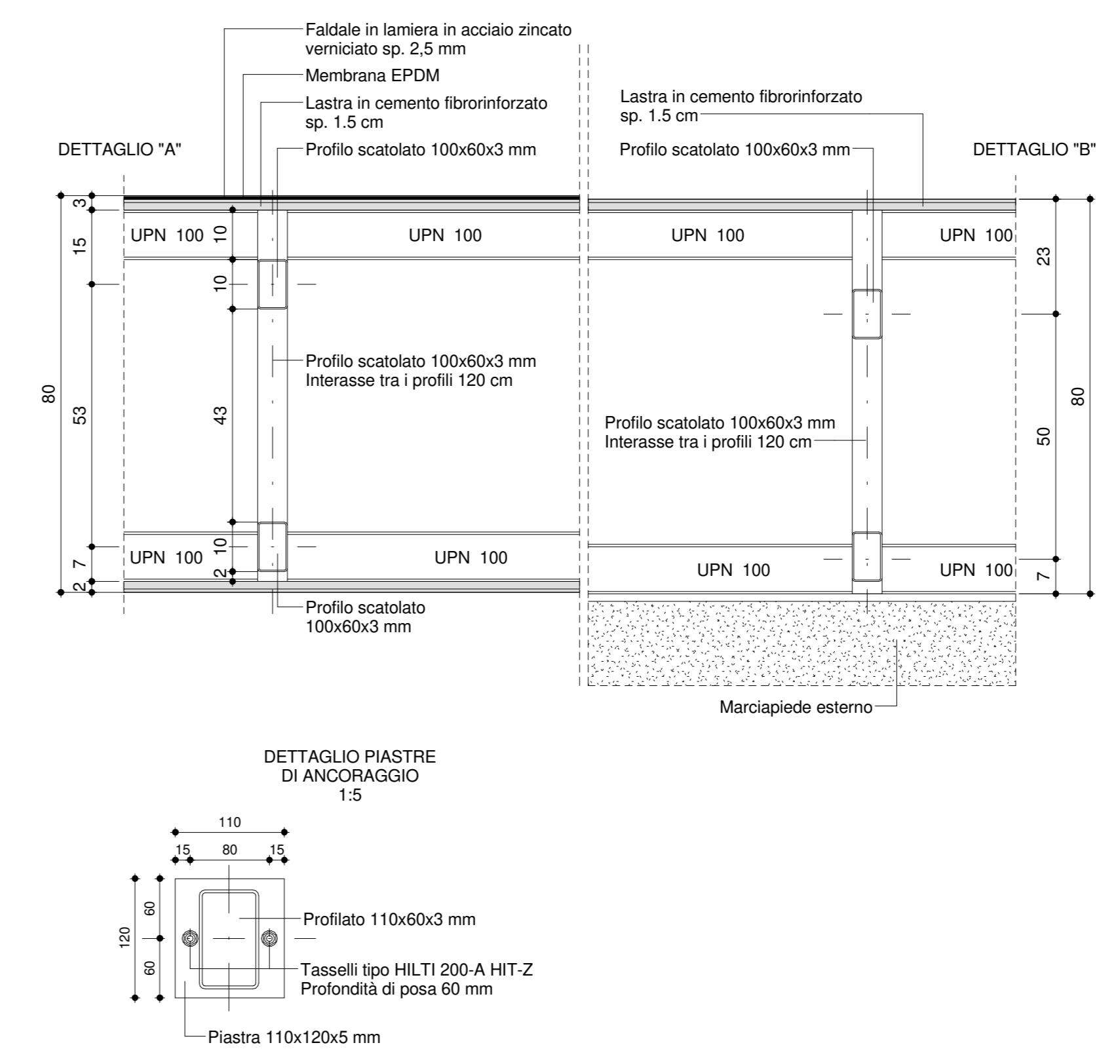
Sezione A-H
1 : 20



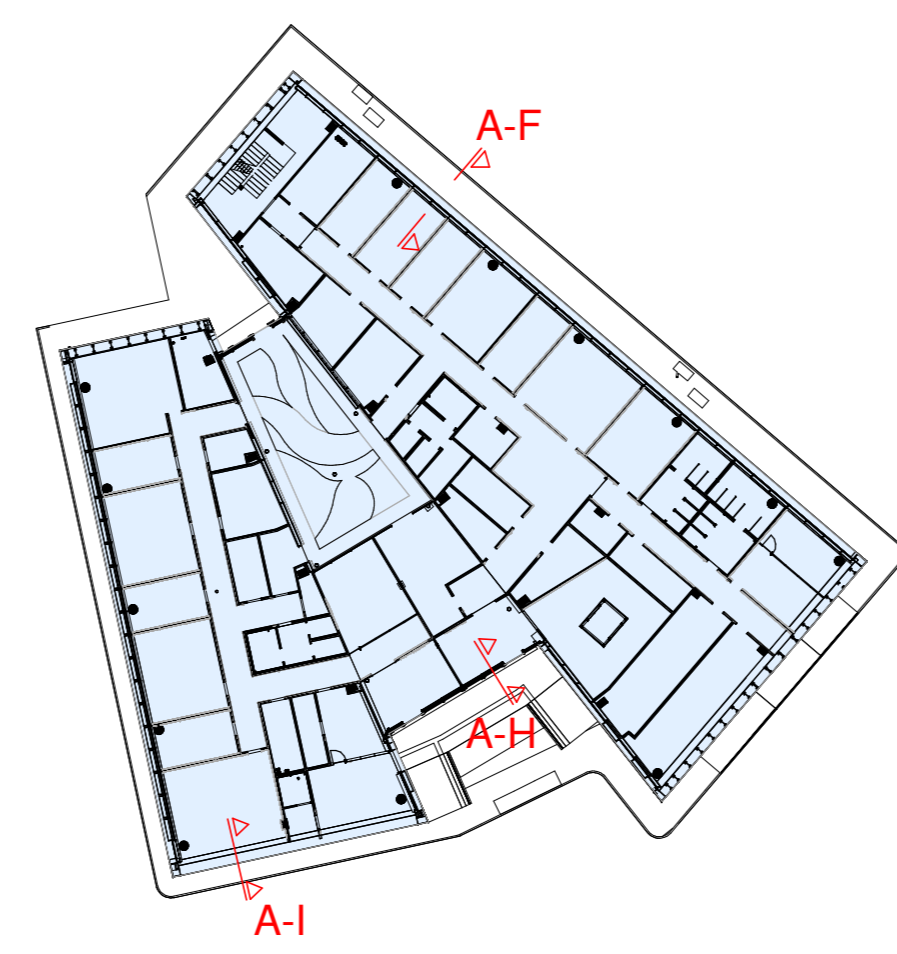
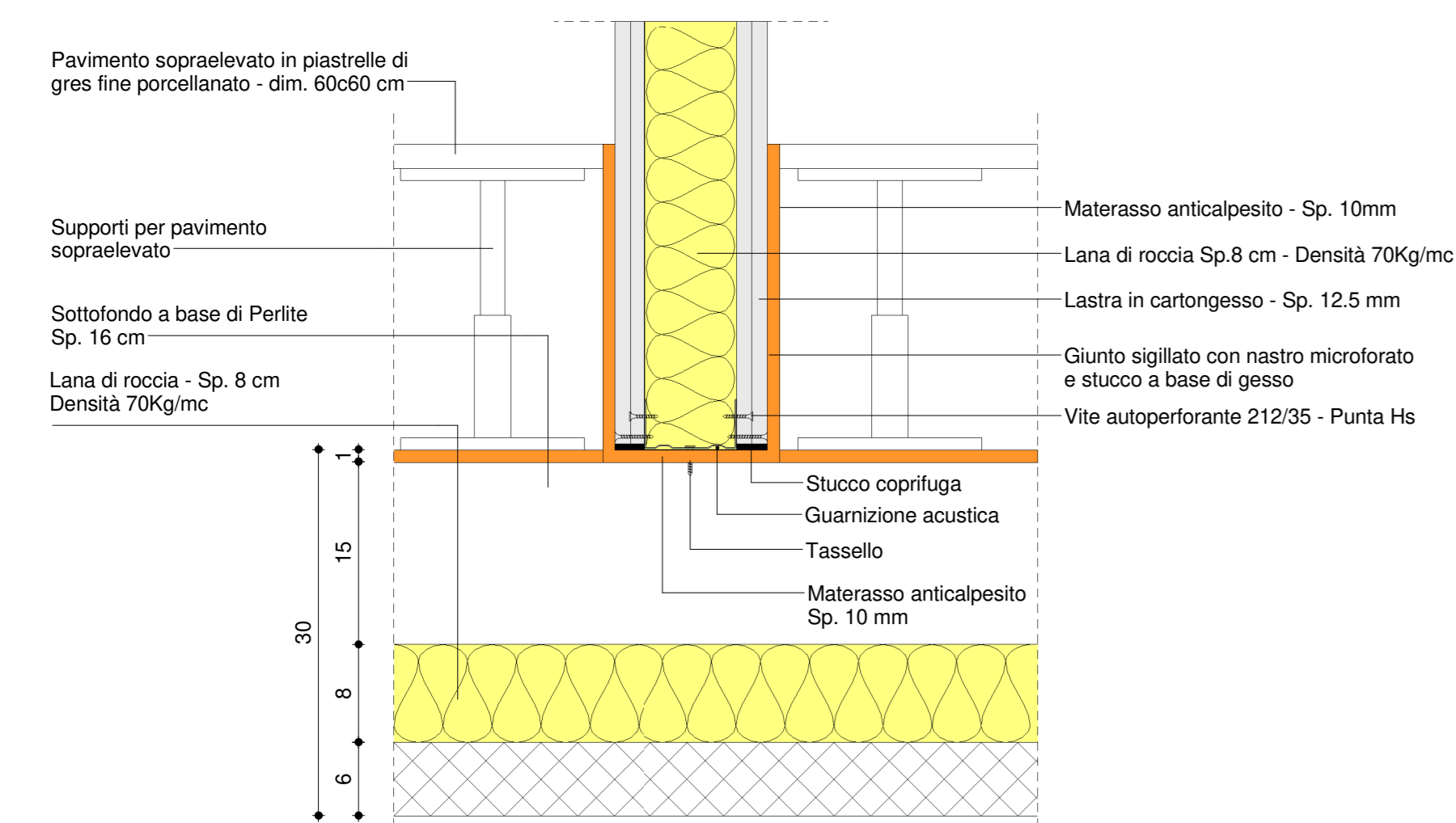
Dettaglio A-F
1 : 10



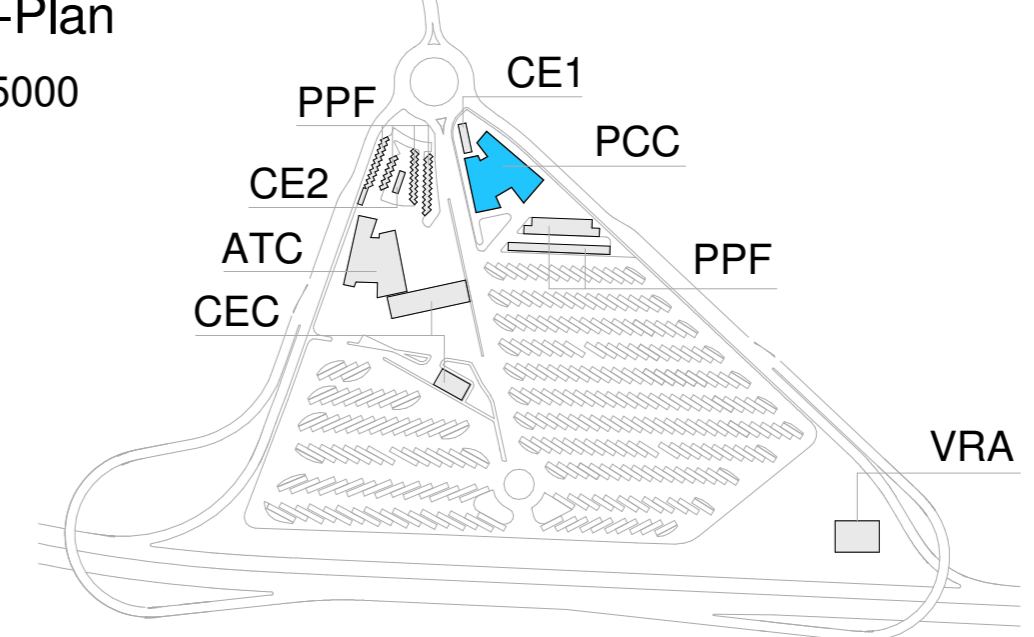
PARTICOLARI DEGLI ELEMENTI DI SUPPORTO LASTRE
1 : 10



DETTAGLIO AGGANCIAMENTO PARETI DIVISORIE-PAVIMENTO
1 : 5



Key-Plan
1 : 5000



TAVOLE DI RIFERIMENTO

1_02C_C16167_FAA2_O_A_E_ST_PL_1688_0	Dettagli involucri e partizioni
1_02C_C16167_FAA2_O_A_E_ST_PL_1689_0	Abaco serramenti - Tav. 1
1_02C_C16167_FAA2_O_A_E_ST_PL_1700_0	Abaco serramenti - Tav. 2
1_02C_C16167_FAA2_O_A_E_ST_PL_1685_B	Carpenteria e armatura cordoli di base delle pareti curve
1_02C_C16167_FAA2_O_A_E_ST_PL_1686_B	Carpenteria metallica sottostruccure pareti curve

TUNNEL EURALPIN LYON TURIN

SITAF spa

NUOVA LINEA TORINO LIONE - NOUVELLE LIGNE LYON TURIN
PARTIE COMUNE ITALO-FRANCESE - PARTIE COMMUNE FRANCO-ITALIENNE

LOTTO COSTRUTTIVO 1 / LOT DE CONSTRUCTION 1
CANTIERE OPERATIVO 02C / CHANTIER DE CONSTRUCTION 02C
RILOCALIZZAZIONE DELL'AUTOPORTO DI SUSA
DEPLACEMENT DE L'AUTOPORTE DE SUSE
PROGETTO ESECUTIVO - ETUDES D'EXECUTION
CUP C11J0500030001 - CIG 68232567F

FABBRICATI
PCC - POSTO CONTROLLO CENTRALIZZATO
PARTICOLARI COSTRUTTIVI

Indice	Data	Modificazioni	Elaborato da	Verificato da	Autore del Progetto
0	30/04/2013	Proseguimento elaborazione	D. PAPPAS (ARCHITET ING.)	D. PAPPAS (ARCHITET ING.)	L. BARRERRE (ARCHITET ING.)

1 0 2 C C 1 6 1 6 7 F A A 2 0 G **E S T P L 1 6 9 7 0**

SCALA / ECHELLE
Come indicato

PROGETTISTALE DESIGNER
Dott. Arch. Daniele GIOVANNETTI
Arch. Paolo VITTORE

L'APPALTATORE / ENTREPRENEUR

IL DIRETTORE DEL LAVORO / MAITRE D'OEUVRE

TUNNEL EURALPIN LYON TURIN

SITAF spa

EUROPEAN UNION