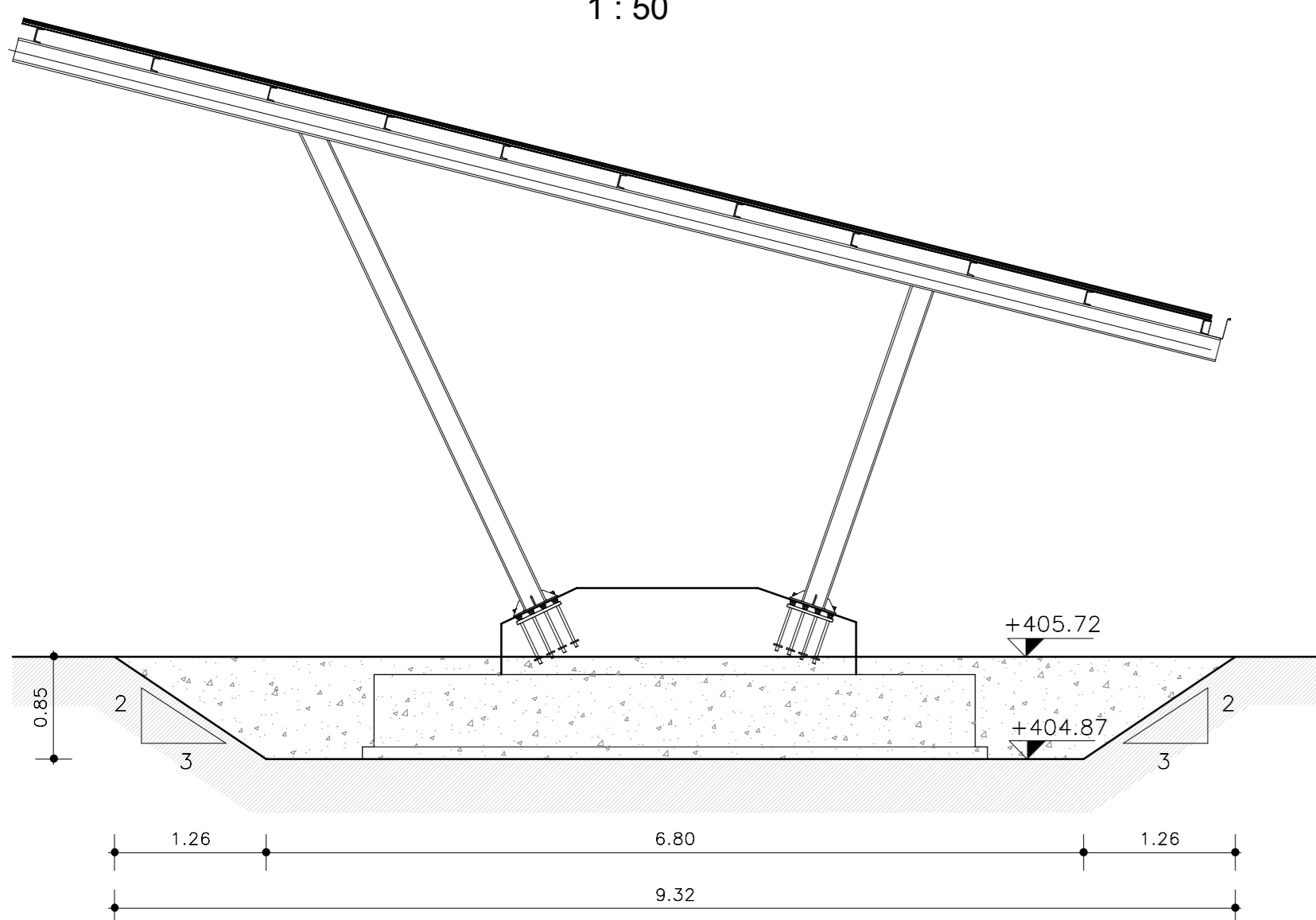
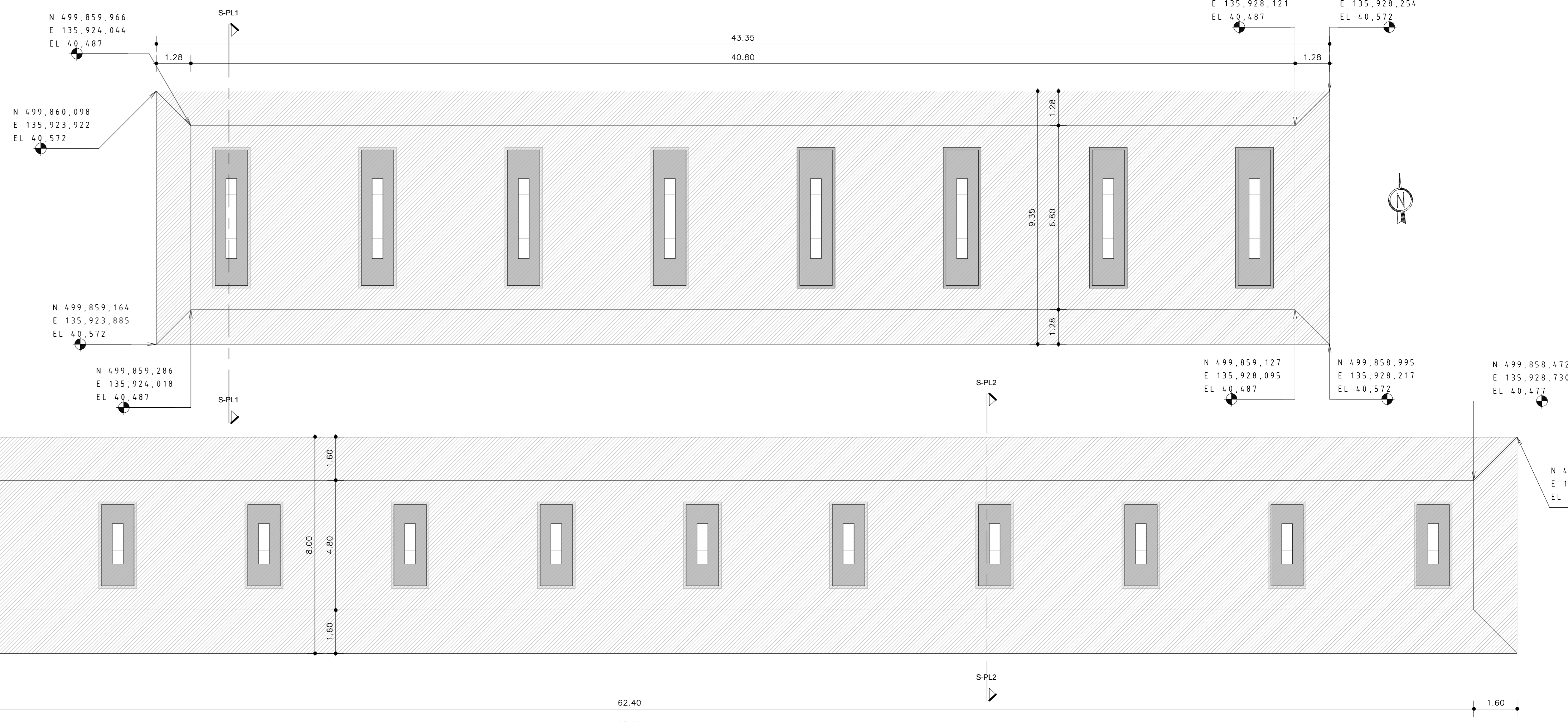
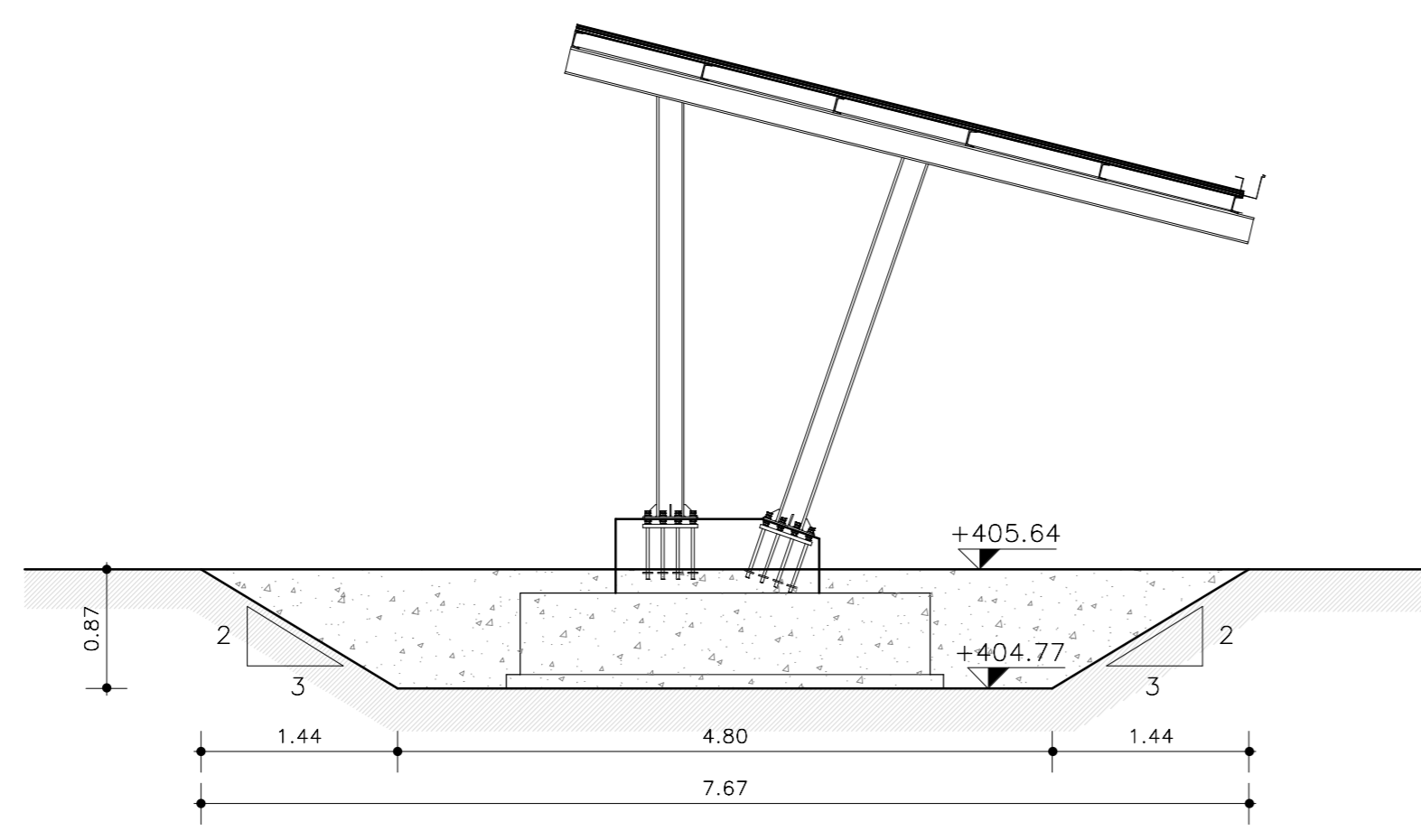


PLinto PL1 - Sezione di scavo  
1 : 50

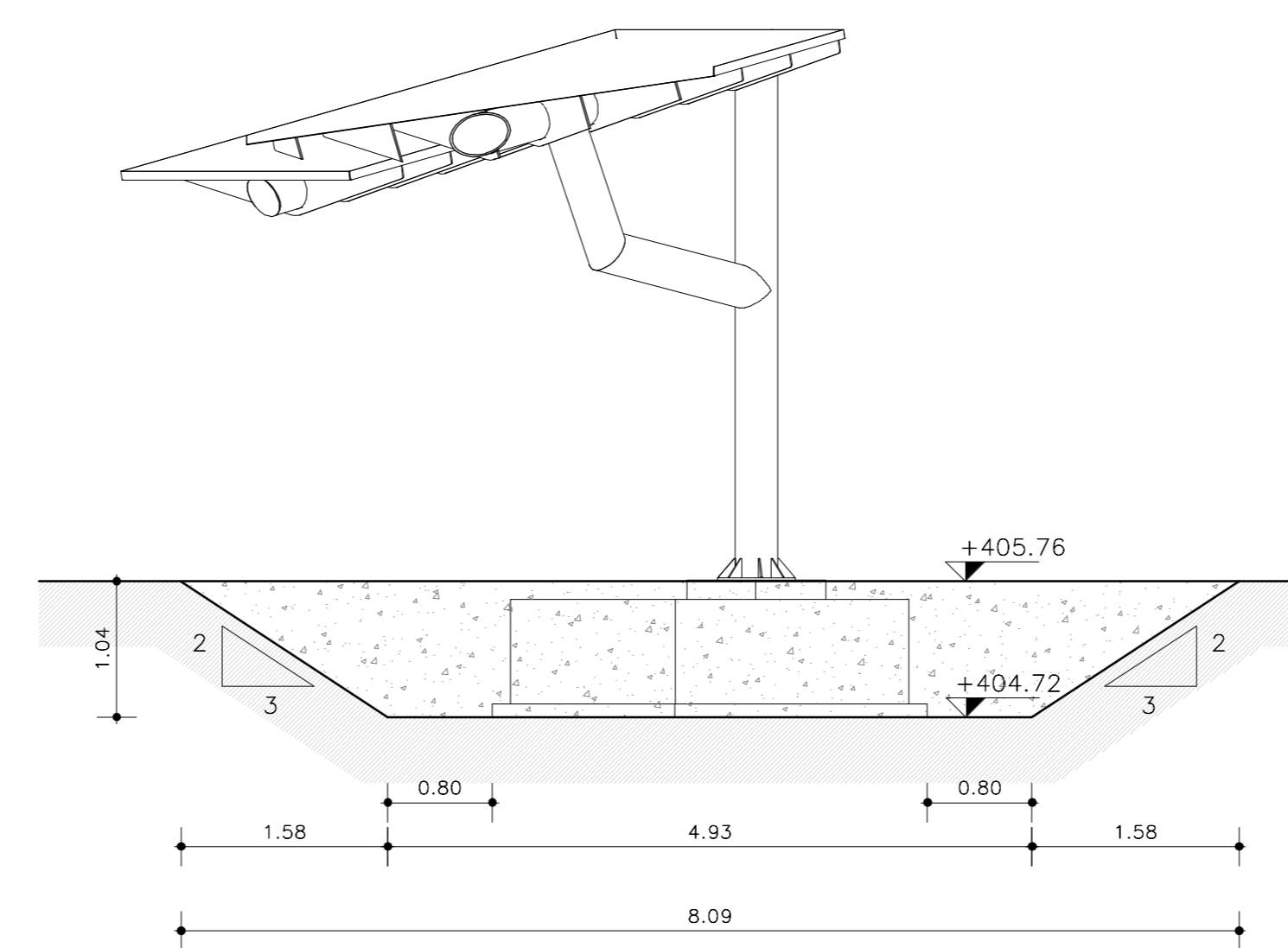


PLinto PL2 - Sezione di scavo  
1 : 50

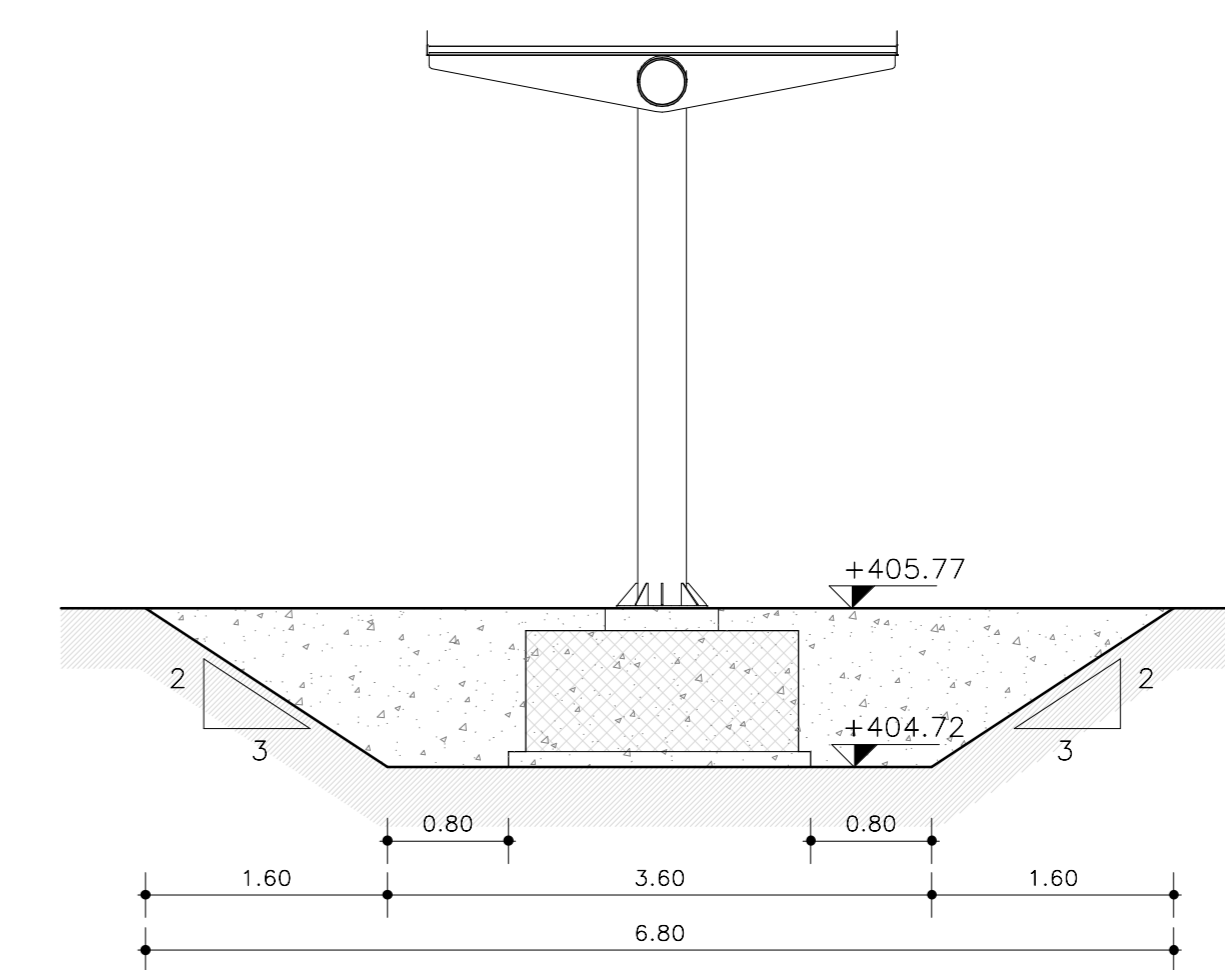


S-L0 Pianta Scavi PL1-PL2  
1 : 100

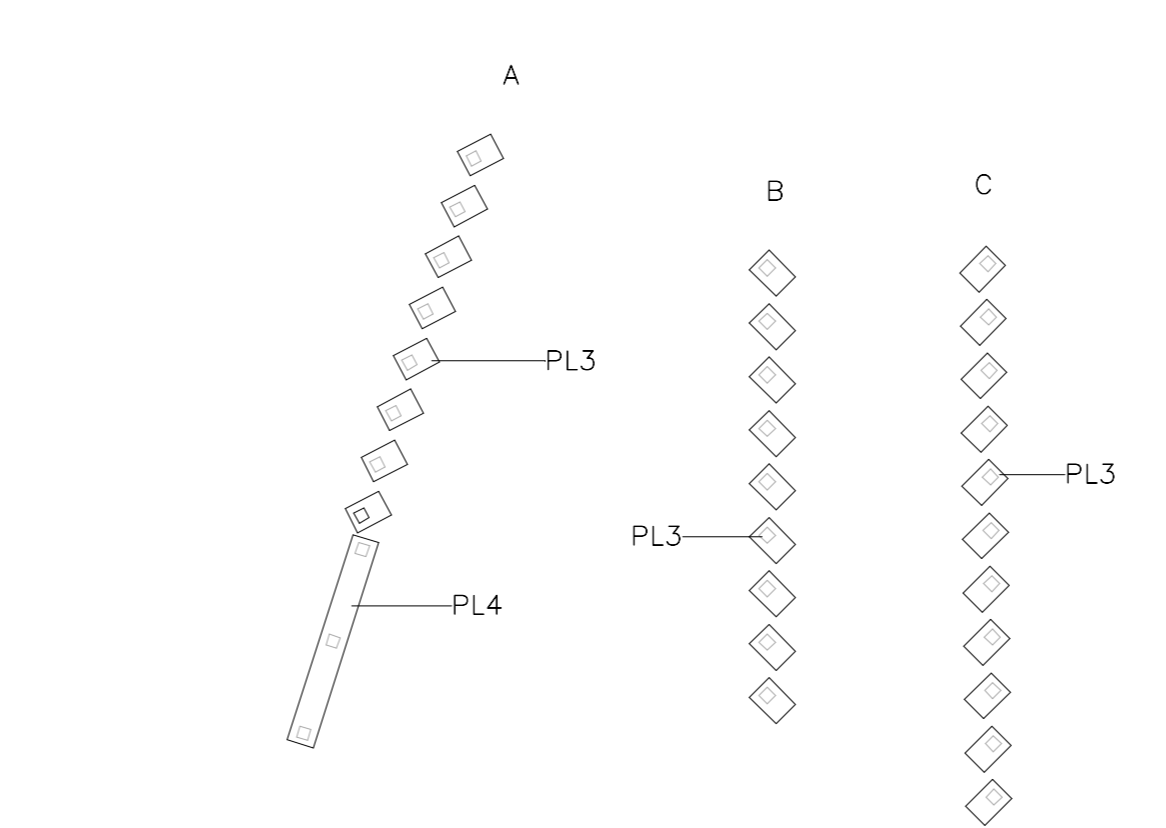
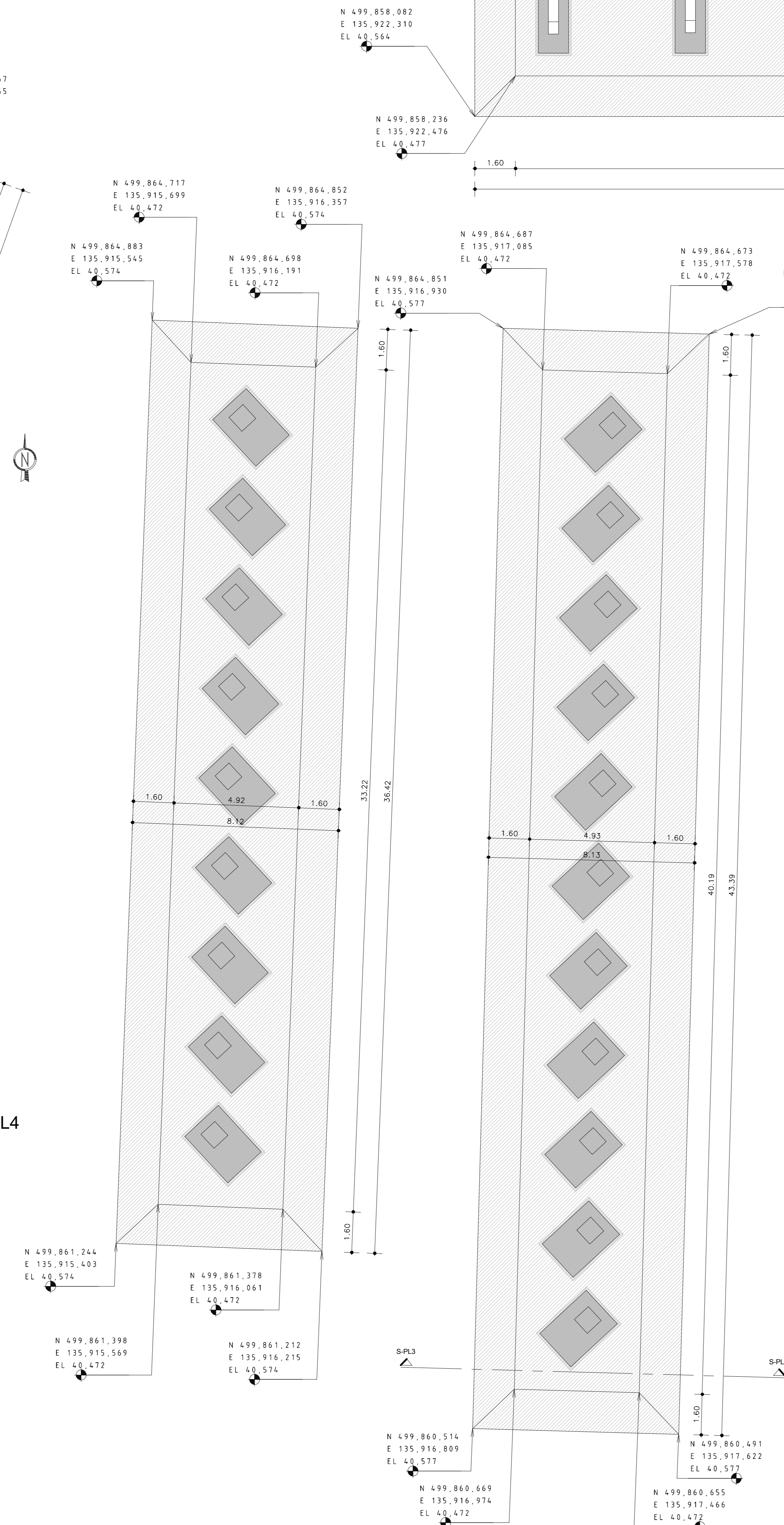
PLinto PL3 - Sezione di scavo  
1 : 50



PLinto PL4 - Sezione di scavo  
1 : 50



S-L0 Pianta Scavi PL3 - PL4  
1 : 100



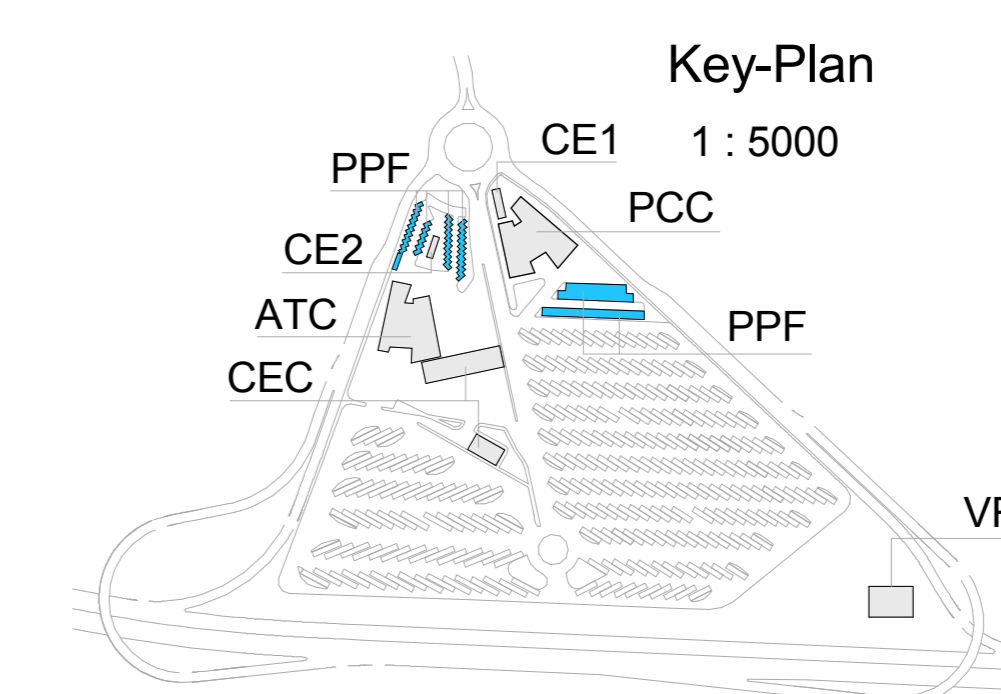
**TABELLA MOVIMENTI MATERIA**

BLOCCO PENSILINA	volume (mc)
A	291.12
B	238.52
C	286.49
D	288.78
E	397.31

Inquadramento  
1 : 500



Key-Plan  
1 : 5000



**TABELLA MATERIALI**

ELEMENTO STRUTTURALE	CLASSE	R ok	CLASSE DI COPRIFERRO	DIAM. MAX	RAPP. AC	CLASSE DI AC
SOTTOFONDAZIONI	C12/15	15	-	-	-	-
FONDAZIONI - PARTI INTERRATE	C25/30	30	XC2	40	32	0.60 S4
FONDAZIONI - PARTI FUORI TERRA	C28/35	35	XF4	55	32	0.45 S4

**ACCIAIO PER C.A.**  
- IN BARRE B450 C CONTROLLATO IN STABILIMENTO  
- R E S CLASSE B 450 C

**ACCIAIO PER CARPENTERIA METALLICA**  
- ACCIAIO TIPO S355J0  
- LIMITE DI SNERVAMENTO fy > 355 N/mm<sup>2</sup>  
- LIMITE DI ROTTURA Ft > 510 N/mm<sup>2</sup>

**UNIONI**  
- BULLONI AD ALTA RESISTENZA CLASSE 8.8  
- DOVE NON DIVERSAMENTE SPECIFICATO LE SALDATURE SONO DA INTENDERSI A COMPLETA PENETRAZIONE

**NOTE GENERALI**

- TUTTE LE MISURE SONO ESPRESSE IN CENTIMETRI  
- TUTTI GLI ANGOLI SONO ESPRESSE IN GRADI DECIMALI  
- DOVE NON DIVERSAMENTE SPECIFICATO SOVRAPPONGIMENTO MINIMA DELLE BARRE PARI A 70 diam.  
- DOVE NON SPECIFICATO, SI PRESERVIANO I SEGUENTI DIAMETRI MINIMI DI PIEGATURA:

Diam. BARRA	DIAMETRO MINIMO DI PIEGATURA
>16mm	7 diam.
<16mm	4 diam.

- LE DIMENSIONI INDICATE PER LA SAGOMA DELLE ARMATURE SONO RIFERITE ALL'ASSE BARRA

**TUNNEL EURALPIN LYON TURIN**

**SIATF**

**NUOVA LINEA TORINO LIONE - NOUVELLE LIGNE LYON TURIN**  
PARTE COMUNE ITALO-FRANCESE - PARTIE COMMUNE FRANCO-ITALIENNE

**LOTTO COSTRUTTIVO 1 LOT DE CONSTRUCTION 1**  
**CANTIERE OPERATIVO 02C / CHANTIER DE CONSTRUCTION 02C**  
**RILOCALIZZAZIONE DELL'AUTOPORTO DI SUSA**  
**DEPLACEMENT DE L'AUTOPORTO DE SUSAS**  
**PROGETTO ESECUTIVO - ETUDES D'EXECUTION**  
CUP C11J05000030001 - CIG 682325367F

**FABBRICATI**  
PPF - PARCHEGGI E PENSILINA FOTOVOLTAICA  
Pianta Scavi e Tracciamenti

MEMO	DATA	MODIFICAZIONE / INFORMATO	EMISSE DA / CONSULTATO	VERIFICATO / CONTROLLATO DA	APPROVATO / AUTORIZZATO DA
0	30/04/2017	Prima emissione Preliminare (ENG)	C. PROCOPIO (I)	L. BARBERIS (INGENIER ENG)	F. DIAMBERA (INGENIER ENG)
A	31/08/2017	Revisione in seguito commenti TET Preliminare sulla nuova conformazione TET	C. PROCOPIO (I)	L. BARBERIS (INGENIER ENG)	F. DIAMBERA (INGENIER ENG)
B	30/04/2018	Ricepimento istruttoria valutazione RPA/Check	F. LIGORIO (INGENIER ENG)	F. DIAMBERA (INGENIER ENG)	L. BARBERIS (INGENIER ENG)

**1 0 2 C C 1 6 1 6 7 F A I A 5 0 1** **E S T P L 1 7 2 7 B**

**INTEGRAZIONE PROIEZIONE SPECIALISTICO/**  
INTEGRAZIONE SPECIALE  
Dati: 16.06.2018  
Autore: M. DIAMBERA

**IL PROGETTISTA E DESIGNER**  
Dott. Arch. CARLO DONNARATTI  
Autore: M. DIAMBERA

**L'APPALTATORE E IMPRESENDITORE**

**IL DIRETTORE DI LAVORO E INDIRIZZATORE**

**TUNNEL EURALPIN LYON TURIN**

**SIATF**

**EUROPEAN UNION**

COO: FILE: PIANO 1 E PIA 102 F