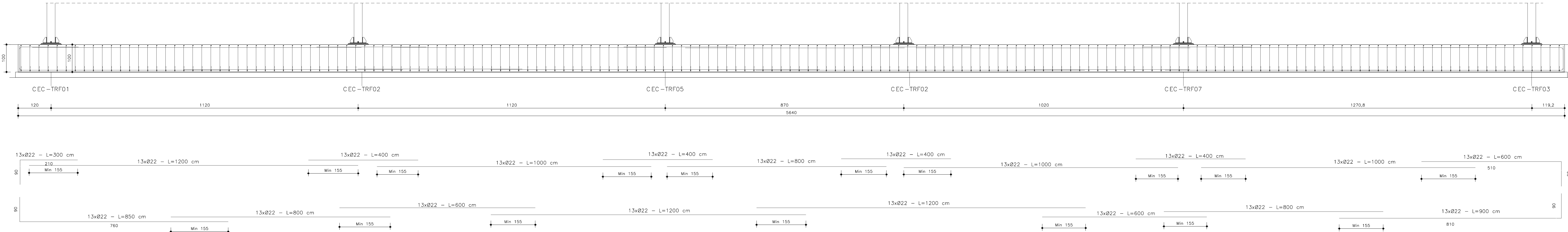


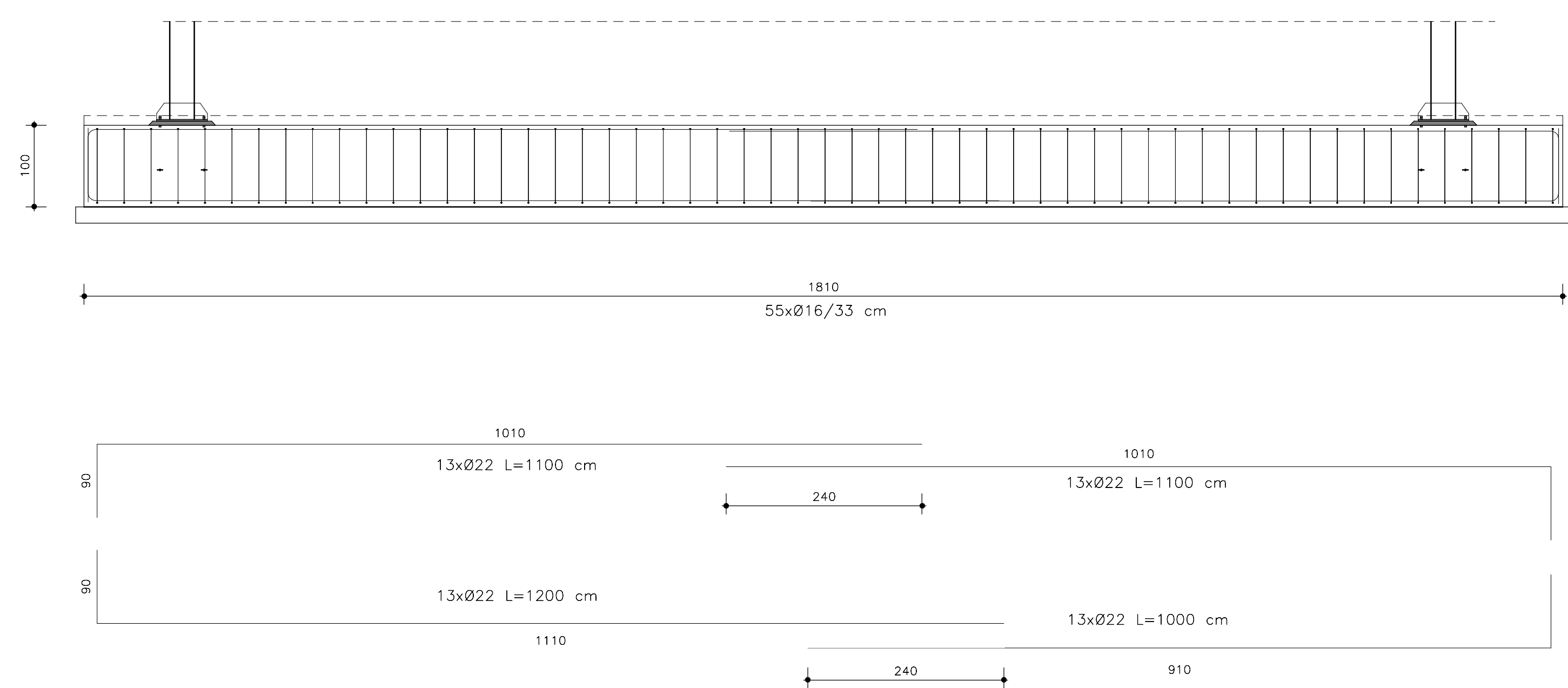
S - Sezione longitudinale CEC-TRF02/TRF04

1 : 50



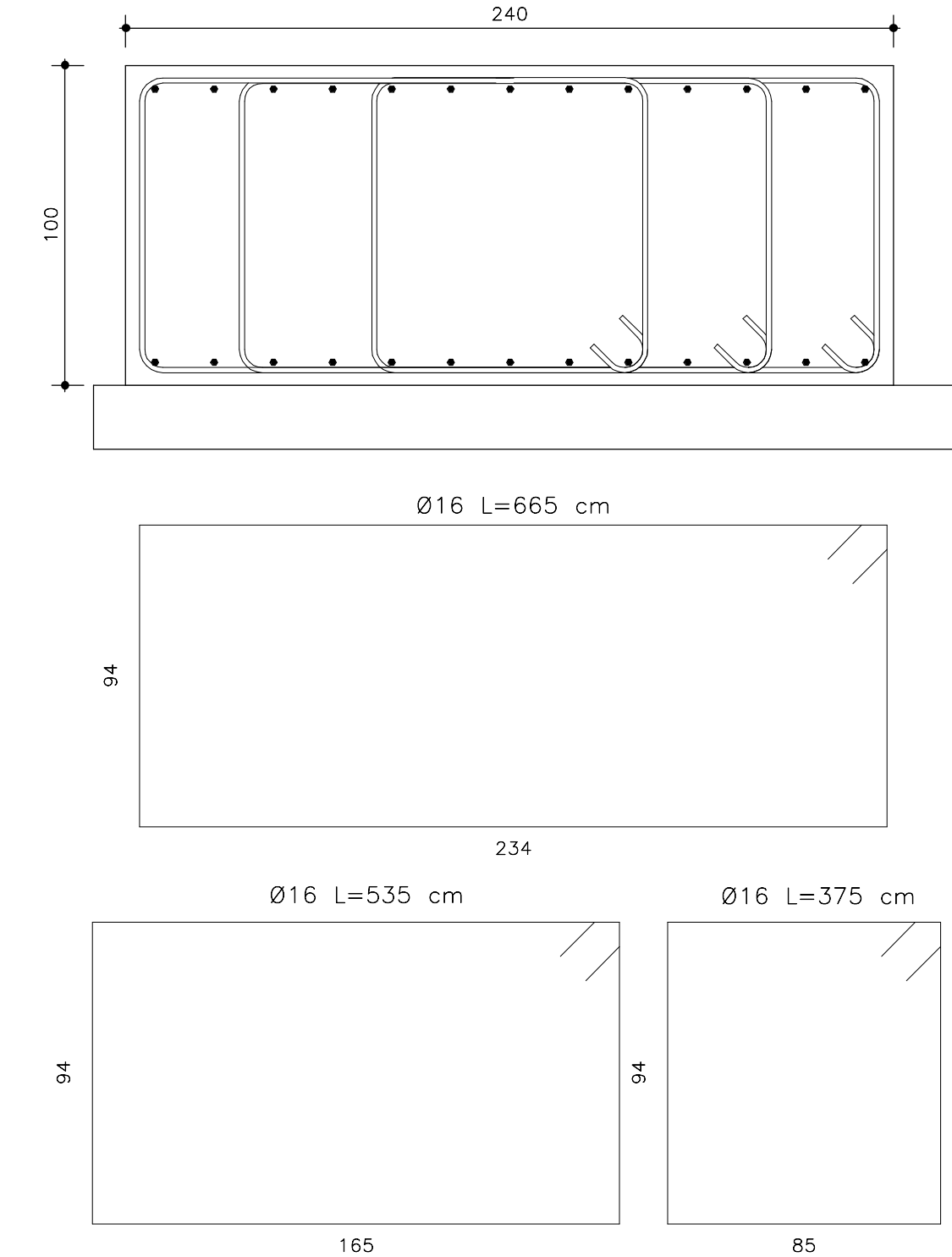
S - Sezione longitudinale CEC-TRF01/TRF03/TRF05/TRF06/TRF07

1 : 50



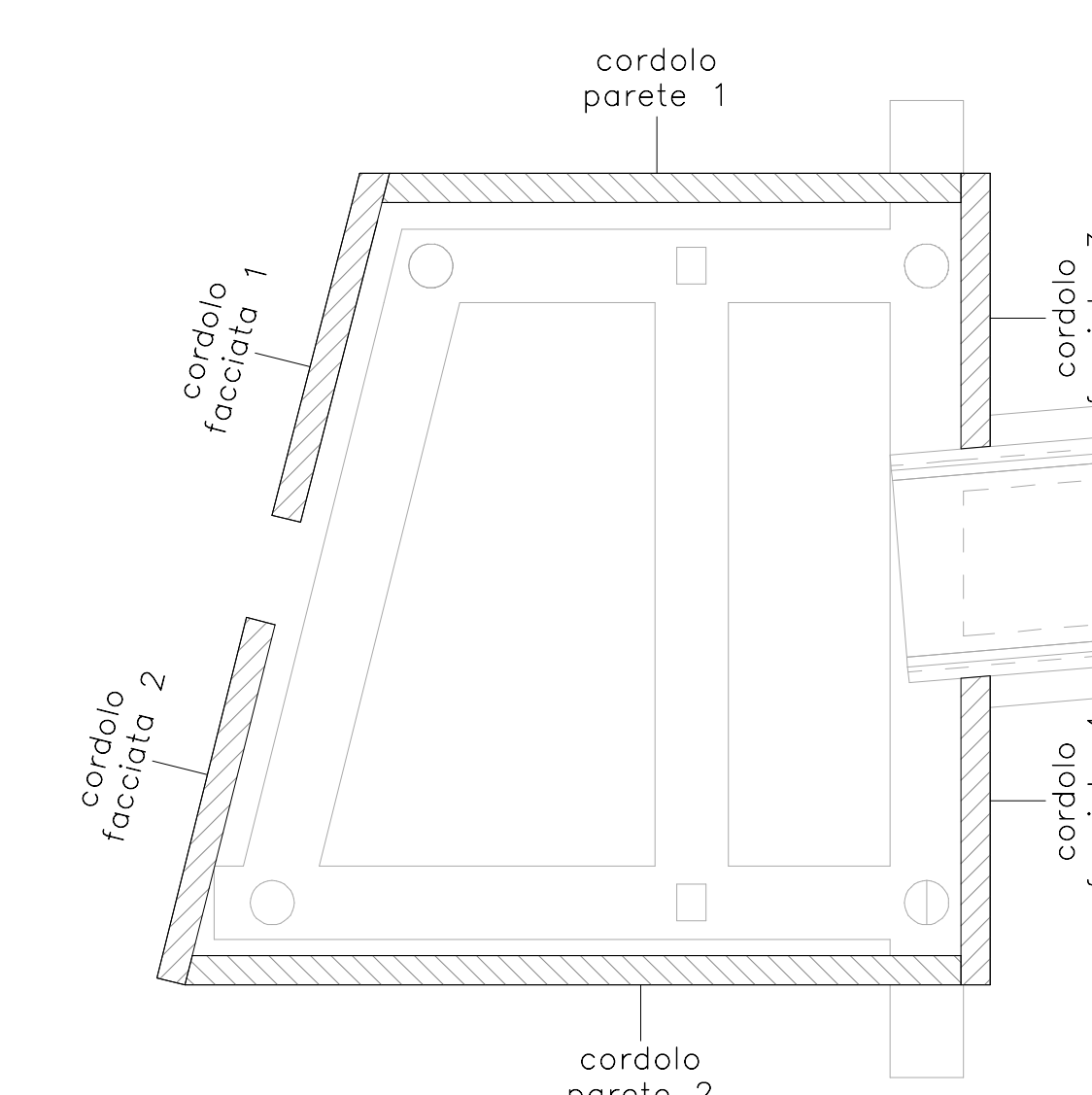
S - CEC-TRF01/TRF02/TRF03/TRF04/TRF05/TRF06/TRF07

1 : 20



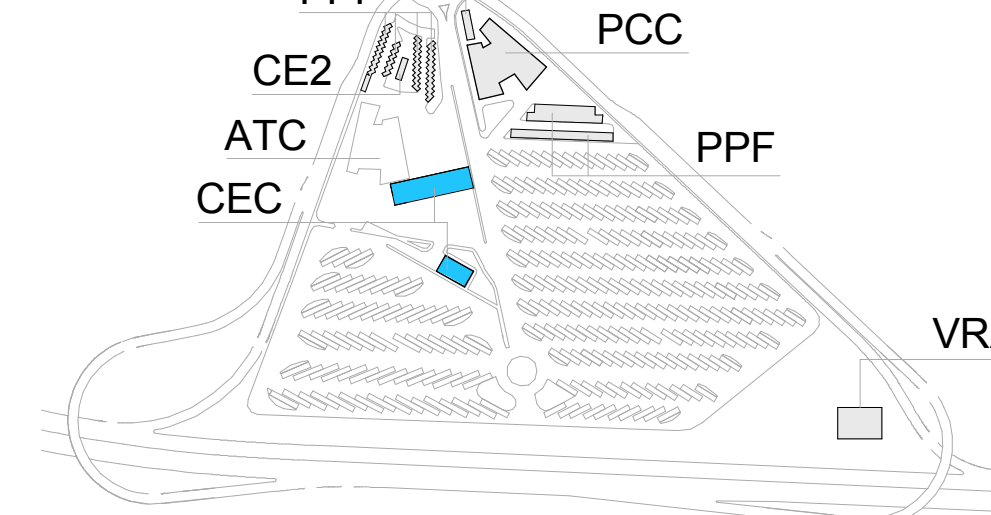
S-L2\_CORDOLI

1 : 100



Key-Plan

1 : 5000



ELEMENTO STRUTTURALE	CLASSE	R	ck	CLASSE DI COPRIFERRO	ESPOSIZ	DIAM. MAX	RAPP	CLASSE DI
SOTTOFONDAZIONI	C12/15	15		XC2	40	32	0.60	S4
FONDAZIONI	C25/30	30		XC1	25	15	0.60	S4
ELEMENTI PREFABBRICATI	C45/55	55		XC1	25	15	0.60	S4
ELEVAZIONI GETTATE IN OPERA	C28/35	35		XC1/XC3	40	22	0.55	S4

**ACCIAIO PER C.A.**  
 - IN BARRE B450 C CONTROLLATO IN STABILIMENTO  
 - R E S CLASSE B 450 C  
**ACCIAIO PER CARPENTERIA METALLICA - PROFILI COMMERCIALI**  
 - ACCIAIO TIPO S275J0  
 - LIMITE DI SNERVAMENTO fy > 275 N/mm<sup>2</sup>  
 - LIMITE DI ROTTURAZIONE Ft > 430 N/mm<sup>2</sup>  
**ACCIAIO PER CARPENTERIA METALLICA - PIASTRE DI NODI SALDATI O IMBULLONATI**  
 - ACCIAIO TIPO S355J0  
 - LIMITE DI SNERVAMENTO fy > 355 N/mm<sup>2</sup>  
 - LIMITE DI ROTTURAZIONE Ft > 510 N/mm<sup>2</sup>  
**UNIONI**  
 - BULLONI AD ALTA RESISTENZA CLASSE 8.8  
 - DOVE NON DIVERSAMENTE SPECIFICATO LE SALDATURE SONO DA INTENDERSI A COMPLETA PENETRAZIONE  
**I MATERIALI E I COPRIFERRI INDICATI IN TABELLA SODDISFANO, DOVE NECESSARIO, I REQUISITI DI RESISTENZA AL FUOCO. LA CUI VERIFICA E' RIPORTATA NELLE RISPETTIVE RELAZIONI DI CALCOLO**

NOTE GENERALI

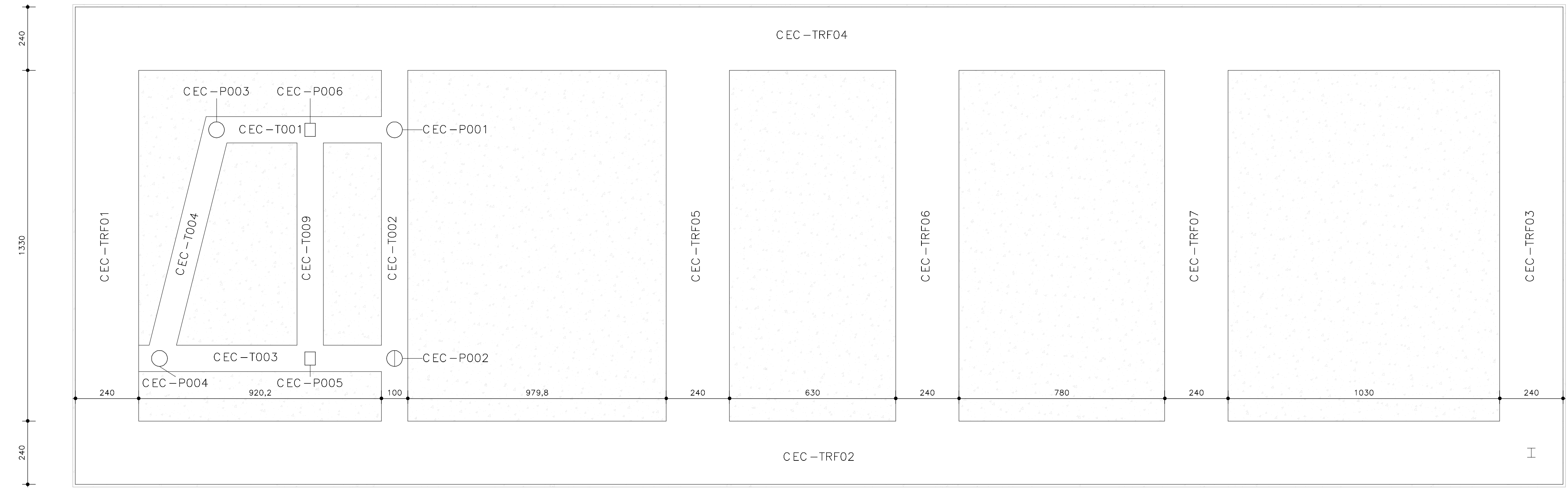
- TUTTE LE MISURE SONO ESPRESSE IN CENTIMETRI  
 - TUTTI GLI ANGOLI SONO ESPRESSE IN GRADI DECIMALI  
 - DOVE NON DIVERSAMENTE SPECIFICATO SOVRAPPORZIONE MINIMA DELLE BARRE PARI A 70 diam.  
 - DOVE NON SPECIFICATO, SI PRESCRIVONO I SEGUENTI DIAMETRI MINIMI DI PIEGATURA:

Diam. BARRA	DIAMETRO MINIMO DI PIEGATURA
>16mm	7 diam.
<16mm	4 diam.

LE DIMENSIONI INDICATE PER LA SAGOMA DELLE ARMATURE SONO RIFERITE ALL'ASSE BARRA

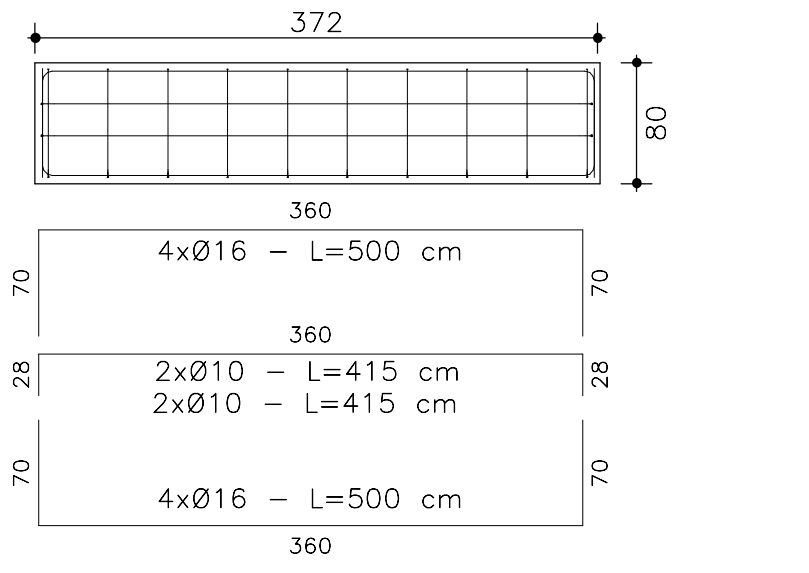
CEC - PIANTE FONDAZIONI

1 : 100



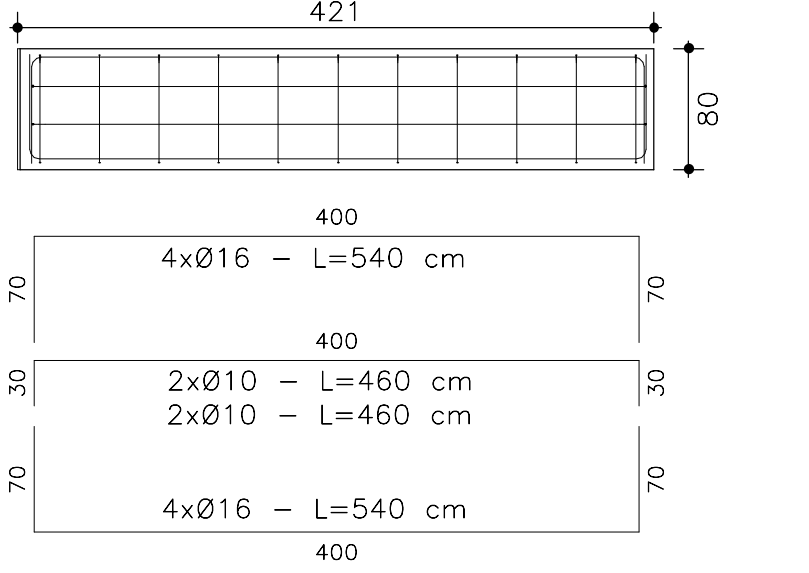
S - cordolo facciata 3

1 : 50



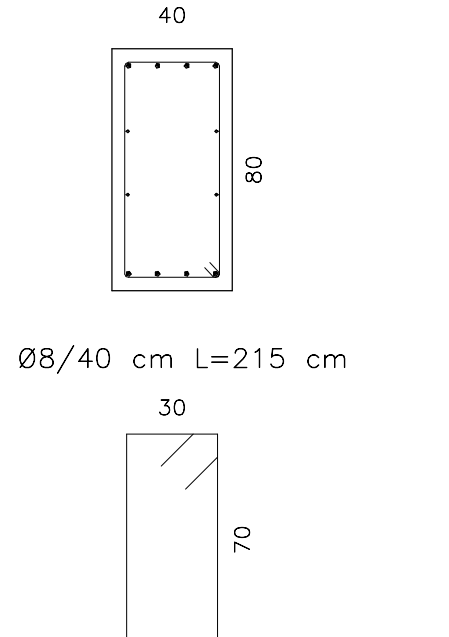
S - cordolo facciata 4

1 : 50



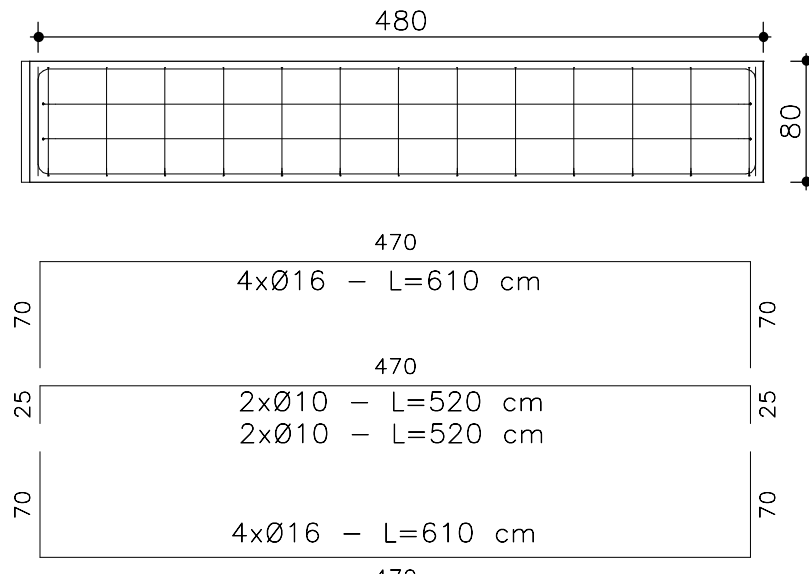
S - cordolo facciata

1 : 25



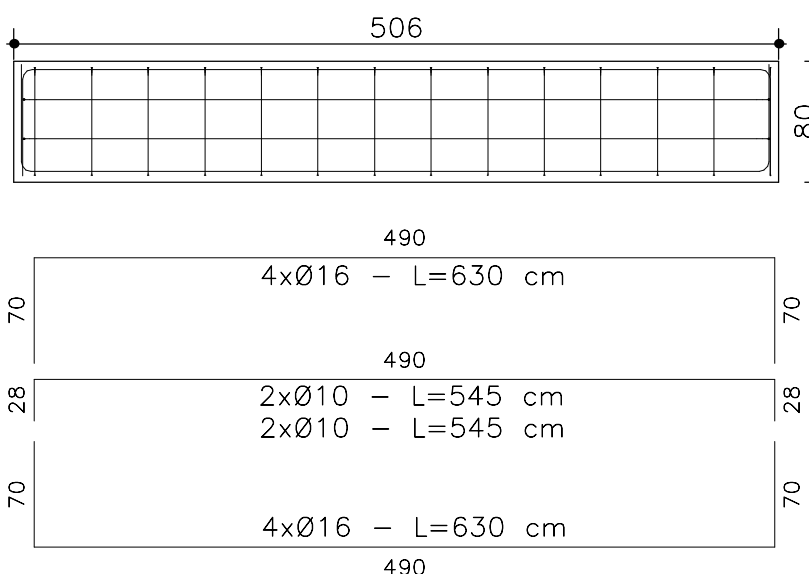
S - cordolo facciata 1

1 : 50



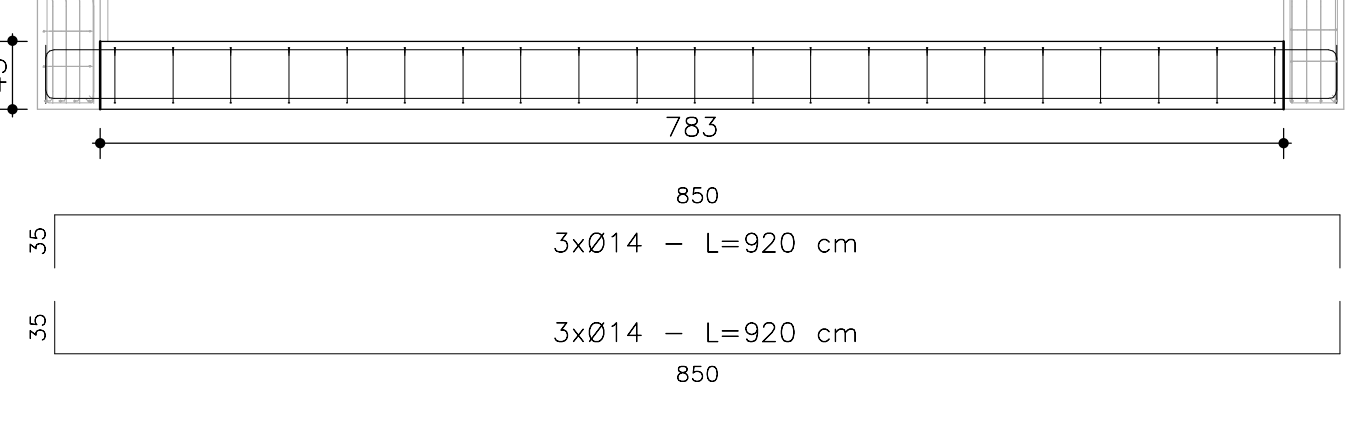
S - cordolo facciata 2

1 : 50



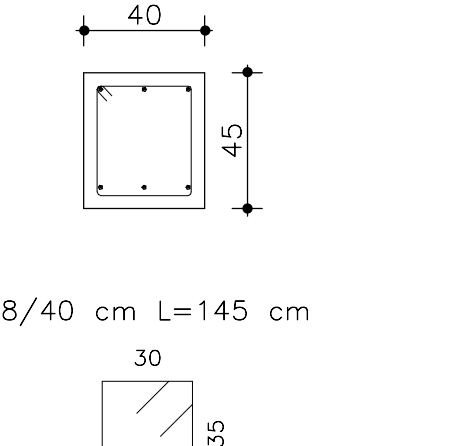
S - cordolo parete 1

1 : 50



S - cordolo parete

1 : 25



S - cordolo parete 2

1 : 50

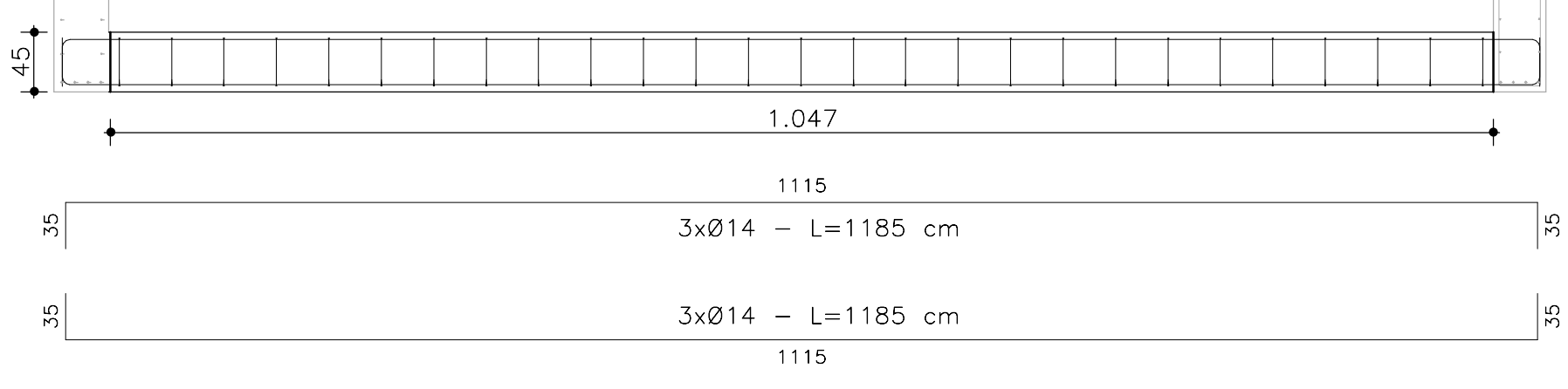


IMMAGINE FORMA ARMATURA - Copia 1

Immagine della forma	Forma
	1
	2
	3
	4
	5
	75

Forma	Diametro barra	Quantità	Lunghezza barre	Lunghezza totale barre	Peso per unità di lunghezza	Peso totale	Volume armatura (mc)
5	16 mm	171	523 cm	894,33 m	1,578 kgf/m	1,411,25 kgf	0,18
5	16 mm	171	663 cm	1,133,73 m	1,578 kgf/m	1,789,03 kgf	0,228
2	22 mm	13	300 cm	39,00 m	2,984 kgf/m	116,38 kgf	0,015
1	22 mm	52	400 cm	208,00 m	2,984 kgf/m	620,67 kgf	0,079
1	22 mm	26	600 cm	156,00 m	2,984 kgf/m	465,50 kgf	0,059
2	22 mm	13	600 cm	78,00 m	2,984 kgf/m	232,75 kgf	0,03
1	22 mm	39	800 cm	312,00 m	2,984 kgf/m	931,01 kgf	0,119
2	22 mm	13	850 cm	110,50 m	2,984 kgf/m	329,75 kgf	0,042
2	22 mm	13	900 cm	117,00 m	2,984 kgf/m	349,13 kgf	0,044
1	22 mm	39	1000 cm	390,00 m	2,984 kgf/m	1,163,76 kgf	0,148
1	22 mm	39	1200 cm	468,00 m	2,984 kgf/m	1,396,51 kgf	0,178
Totale generale		599		3,905,56 m		8,805,72 kgf	1,122

Forma	Diametro barra	Quantità	Lunghezza barre	Lunghezza totale barre	Peso per unità di lunghezza	Peso totale	Volume armatura (mc)
5	16 mm	55	375 cm	206,25 m	1,578 kgf/m	325,46 kgf	0,041
5	16 mm	55	535 cm	294,25 m	1,578 kgf/m	464,33 kgf	0,059
5	16 mm	55	665 cm	365,75 m	1,578 kgf/m	577,15 kgf	0,074
2	22 mm	13	1000 cm	130,00 m	2,984 kgf/m	387,92 kgf	0,049
2	22 mm	26	1100 cm	286,00 m	2,984 kgf/m	853,42 kgf	0,109
2	22 mm	13	1200 cm	156,00 m	2,984 kgf/m	465,50 kgf	0,059
Totale generale		217		1,438,25 m		3,073,79 kgf	0,392

Forma	Diametro barra	Quantità	Lunghezza barre	Lunghezza totale barre	Peso per unità di lunghezza	Peso totale	Volume armatura (mc)
cordolo facciata 1	5	8 mm	13,214 cm	27,82 m	0,222 kgf/m	6,18 kgf	0,001
3	10 mm	4	520 cm	20,80 m	0,00 kgf	0,002	0,002
3	16 mm	8	610 cm	48,80 m	1,578 kgf/m	77,01 kgf	0,01
cordolo facciata 2	5	8 mm	14,215 cm	30,10 m	0,395 kgf/m	11,89 kgf	0,002
3	10 mm	4	545 cm	21,80 m	0,00 kgf	0,002	0,002
3	16 mm	8	630 cm	50,40 m	1,578 kgf/m	79,53 kgf	0,01
cordolo facciata 3	5	8 mm	10,215 cm	21,50 m	0,395 kgf/m	8,49 kgf	0,001
3	10 mm	4	415 cm	16,60 m	0,00 kgf	0,001	0,001
3	16 mm	8	500 cm	40,00 m	1,578 kgf/m	63,12 kgf	0,008
cordolo facciata 4	5	8 mm	11,215 cm	23,65 m	0,395 kgf/m	9,34 kgf	0,001
3	10 mm	4	460 cm	18,40 m	0,00 kgf	0,001	0,001
3	16 mm	8	540 cm	43,20 m	1,578 kgf/m	68,17 kgf	0,009
cordolo parete 1	5	8 mm	21,145 cm	30,45 m	0,395 kgf/m	12,03 kgf	0,002
3	14 mm	6	920 cm	55,20 m	1,200 kgf/m	66,24 kgf	0,008
cordolo parete 2	5	8 mm	27,145 cm	39,15 m	0,395 kgf/m	15,46 kgf	0,002
3	14 mm	6	1185 cm	71,10 m	1,200 kgf/m	85,32 kgf	0,011
Totale generale		156		558,97 m		502,78 kgf	0,07

**TUNNEL EURALPIN LYON TURIN**

**SIATF**

**NUOVA LINEA TORINO LIONE - NOUVELLE LIGNE LYON TURIN**  
**PARTE COMUNE ITALO-FRANCESE - PARTIE COMMUNE FRANCO-ITALIENNE**

**LOTTO COSTRUTTIVO 1 LOT DE CONSTRUCTION 1**  
**CANTIERE OPERATIVO 02C / CHANTIER DE CONSTRUCTION 02C**  
**RILOCALIZZAZIONE DELL'AUTOPORTO DI SUSA**  
**DEPLACEMENT DE L'AUTOPORT DE SUSE**  
**PROGETTO ESECUTIVO - ETUDES D'EXECUTION**  
**CUP C11J05000030001 - CIG 682325367F**

**FABBRICATI**  
**CEC - CARBURANTI E CASSE**  
**Carpenteria e Armature Travi di fondazione struttura in acciaio**

NO	DATA	MODIFICAZIONE	REVISIONI	REVISIONI	REVISIONI
0	30/04/2017	Prima emissione Preliminare d'Ufficio	C. PROCCOPO (I)	L. BARBERIS (INGENIER ENGS)	F. DIAMBERA (INGENIER ENGS)
A	31/08/2017	Revisione a seguito commenti TRST - Revisione sulla sezione 02C	C. PROCCOPO (I)	L. BARBERIS (INGENIER ENGS)	F. DIAMBERA (INGENIER ENGS)
B	30/04/2018	Rispezzamento struttura valutazione RPA/Check	F. LEBES (INGENIER ENGS)	F. DIAMBERA (INGENIER ENGS)	L. BARBERIS (INGENIER ENGS)

**1 0 2 C C 1 6 1 6 7 F A A 1 0 2** **E S T P L 1 8 0 7 B**

**INTEGRAZIONE PROIEZIONE SPECIALISTICO:**  
**REVISIONI SPECIFICHE**  
 DEL 16 MARZO 2018  
 W 2018

**SCALA / ECHELLE**

**IL PROGETTISTA E DESIGNER**  
 DEL 16 MARZO 2018  
 W 2018

**L'APPALCATORE E IMPRESEGGIATORE**

**IL DIRETTORE DEI LAVORI IN CARICA**

**TUNNEL EURALPIN LYON TURIN**

**SIATF**

**EUROPEAN UNION**

DOC FILE PAN 02 EST PL 07 B