

CEC - PIANTA SOLAIO
1 : 50

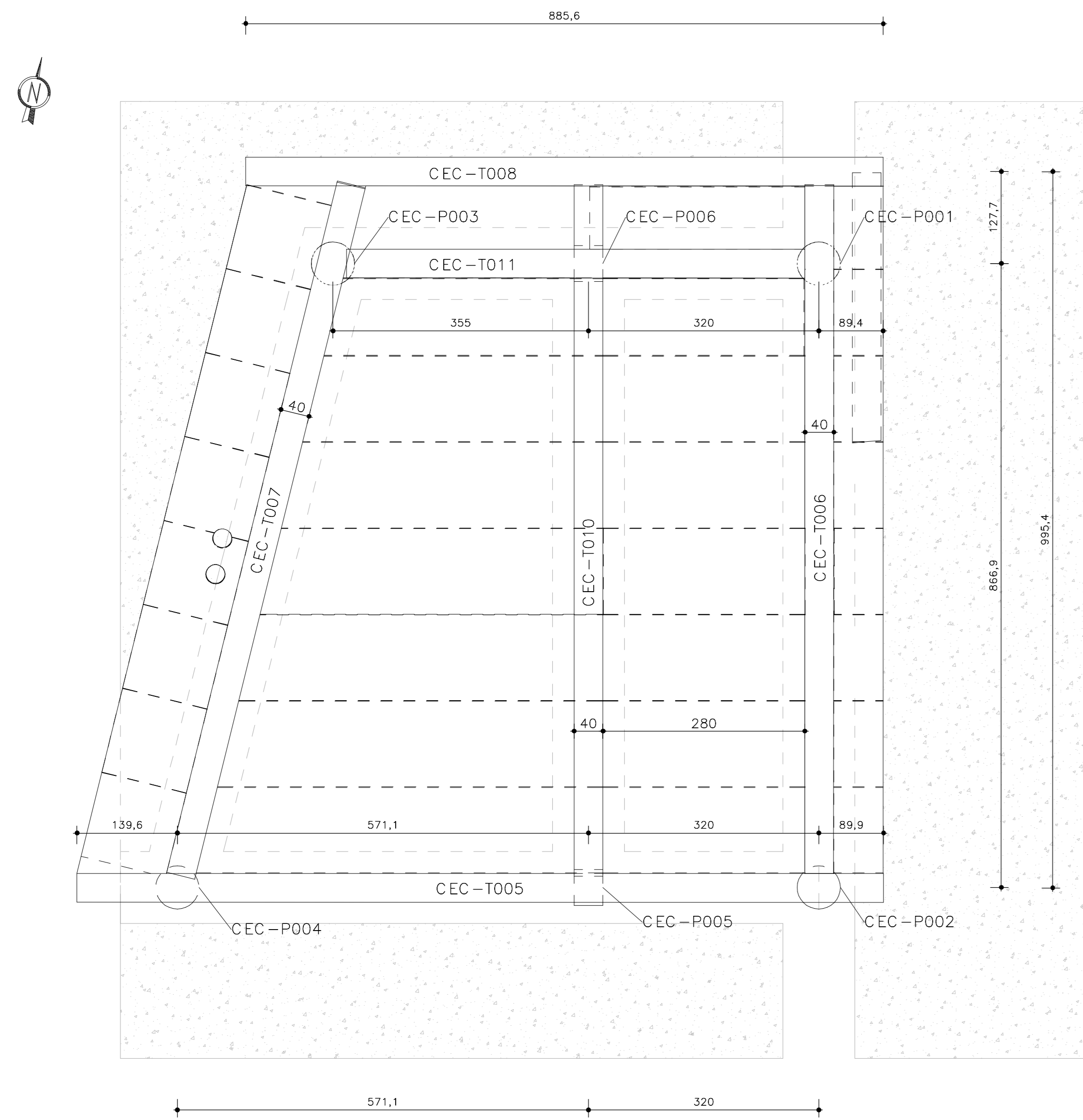
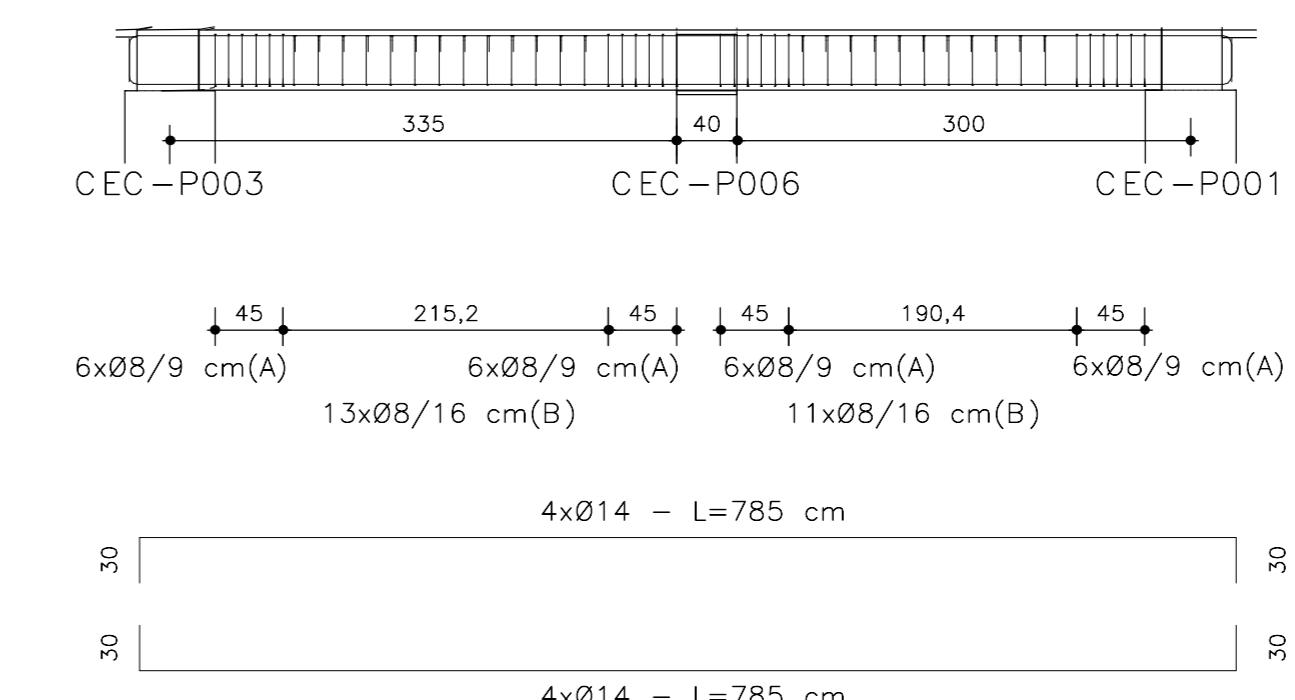


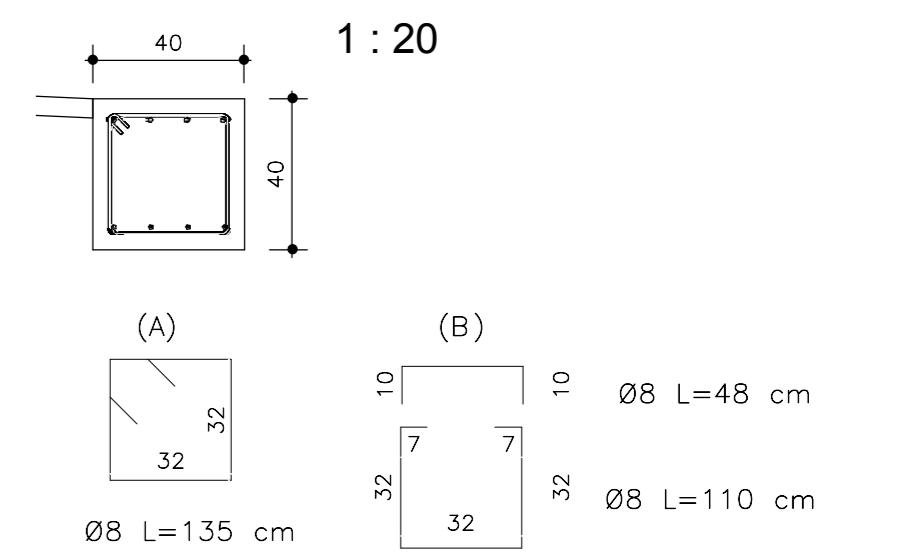
IMMAGINE DELLA FORMA	FORMA
	1
	2
	3
	4
	5

Forma	Diametro barra	Quantità	Lunghezza barra	Lunghezza totale barre	Peso per unità di lunghezza	Peso totale	Volume armatura (mc)		
CEC-T005									
1	14 mm	4540	cm	21,60	m	1,200 kgf/m	25,92 kgf	0,003	
2	14 mm	4380	cm	15,20	m	1,200 kgf/m	18,24 kgf	0,002	
3	14 mm	4480	cm	19,20	m	1,200 kgf/m	23,04 kgf	0,003	
4	8 mm	2736	cm	9,72	m	0,395 kgf/m	3,84 kgf	0	
5	8 mm	1148	cm	5,28	m	0,395 kgf/m	2,09 kgf	0	
6	14 mm	41160	cm	46,40	m	1,200 kgf/m	55,68 kgf	0,007	
7	8 mm	27102	cm	27,54	m	0,395 kgf/m	10,88 kgf	0,001	
8	8 mm	11110	cm	12,10	m	0,395 kgf/m	4,78 kgf	0,001	
9	8 mm	6134	cm	8,04	m	0,395 kgf/m	3,18 kgf	0	
10	8 mm	14135	cm	18,90	m	0,395 kgf/m	7,47 kgf	0,001	
11	8 mm	10137	cm	13,70	m	0,395 kgf/m	5,41 kgf	0,001	
12	8 mm	6142	cm	8,52	m	0,395 kgf/m	3,37 kgf	0	
Totale					128	206,20	m	163,88 kgf	0,021
CEC-T006									
1	22 mm	5550	cm	27,50	m	2,984 kgf/m	82,06 kgf	0,01	
2	22 mm	5650	cm	32,50	m	2,984 kgf/m	96,98 kgf	0,012	
3	8 mm	4553	cm	23,85	m	0,395 kgf/m	9,42 kgf	0,001	
4	22 mm	51080	cm	54,00	m	2,984 kgf/m	161,14 kgf	0,021	
5	8 mm	45102	cm	45,90	m	0,395 kgf/m	18,13 kgf	0,002	
6	8 mm	6145	cm	8,70	m	0,395 kgf/m	3,44 kgf	0	
7	8 mm	13146	cm	18,98	m	0,395 kgf/m	7,50 kgf	0,001	
Totale					124	211,43	m	378,66 kgf	0,048
CEC-T007									
1	22 mm	5560	cm	28,00	m	2,984 kgf/m	83,55 kgf	0,011	
2	22 mm	5660	cm	33,00	m	2,984 kgf/m	98,47 kgf	0,013	
3	8 mm	4753	cm	24,91	m	0,395 kgf/m	9,84 kgf	0,001	
4	22 mm	51080	cm	54,00	m	2,984 kgf/m	161,14 kgf	0,021	
5	8 mm	47126	cm	59,22	m	0,395 kgf/m	23,39 kgf	0,003	
6	8 mm	13146	cm	18,98	m	0,395 kgf/m	7,50 kgf	0,001	
7	8 mm	6150	cm	9,00	m	0,395 kgf/m	3,56 kgf	0	
Totale					128	227,11	m	387,44 kgf	0,049
CEC-T008									
1	8 mm	5051	cm	25,50	m	0,395 kgf/m	10,07 kgf	0,001	
2	14 mm	8930	cm	74,40	m	1,200 kgf/m	89,28 kgf	0,011	
3	8 mm	50104	cm	52,00	m	0,395 kgf/m	20,54 kgf	0,003	
4	8 mm	5147	cm	7,35	m	0,395 kgf/m	2,90 kgf	0	
Totale					113	159,25	m	122,80 kgf	0,016
CEC-T010									
1	22 mm	5550	cm	27,50	m	2,984 kgf/m	82,06 kgf	0,01	
2	22 mm	5650	cm	32,50	m	2,984 kgf/m	96,98 kgf	0,012	
3	8 mm	4553	cm	23,85	m	0,395 kgf/m	9,42 kgf	0,001	
4	22 mm	51049	cm	52,45	m	2,984 kgf/m	156,51 kgf	0,02	
5	8 mm	45103	cm	46,35	m	0,395 kgf/m	18,31 kgf	0,002	
6	8 mm	6145	cm	8,70	m	0,395 kgf/m	3,44 kgf	0	
7	8 mm	13146	cm	18,98	m	0,395 kgf/m	7,50 kgf	0,001	
Totale					124	210,33	m	374,21 kgf	0,048
CEC-T011									
1	8 mm	1352	cm	6,76	m	0,395 kgf/m	2,67 kgf	0	
2	8 mm	1153	cm	5,83	m	0,395 kgf/m	2,30 kgf	0	
3	14 mm	8785	cm	62,80	m	1,200 kgf/m	75,36 kgf	0,01	
4	8 mm	24124	cm	29,76	m	0,395 kgf/m	11,76 kgf	0,001	
5	8 mm	18146	cm	26,28	m	0,395 kgf/m	10,38 kgf	0,001	
6	8 mm	6147	cm	8,92	m	0,395 kgf/m	3,48 kgf	0	
Totale					80	140,25	m	105,95 kgf	0,014
Totale generale					697	1154,57	m	1532,95 kgf	0,196

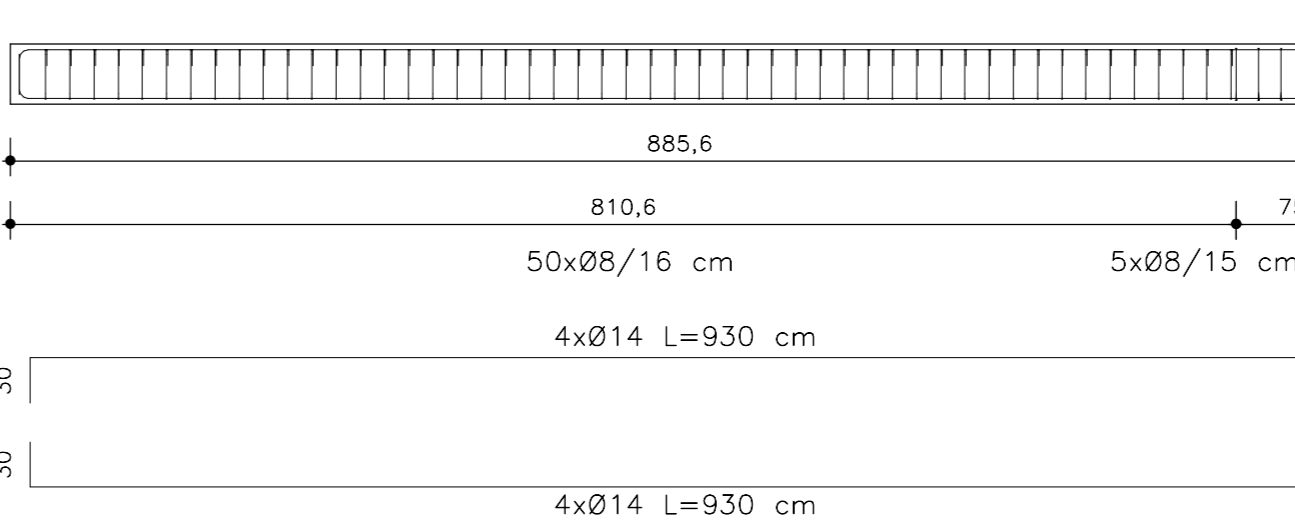
S - Sezione longitudinale CEC-T011
1 : 50



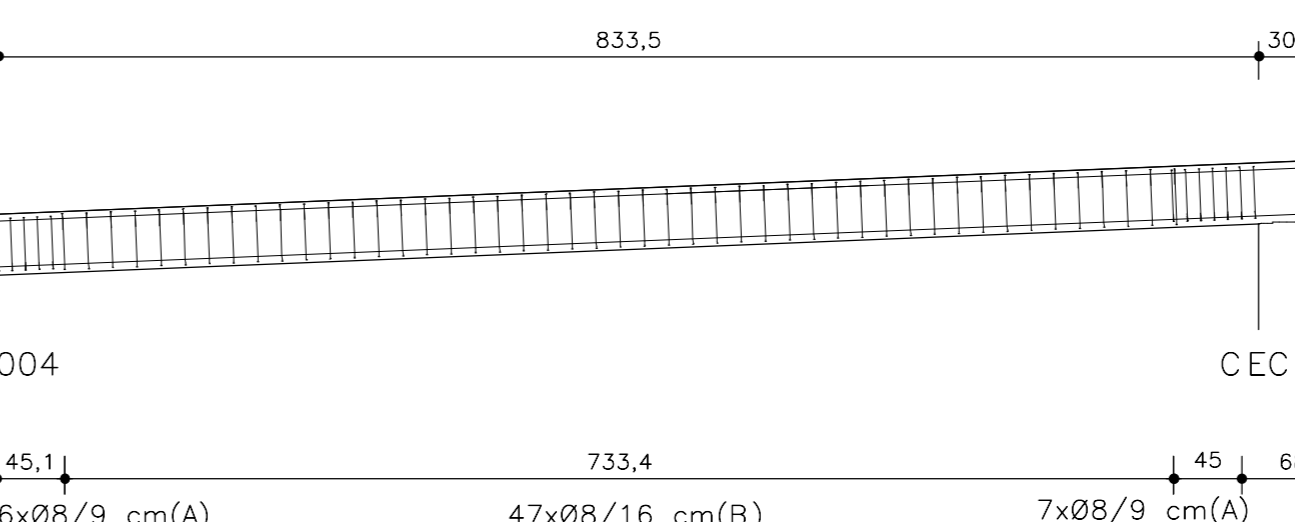
Sezione trasversale
1 : 20



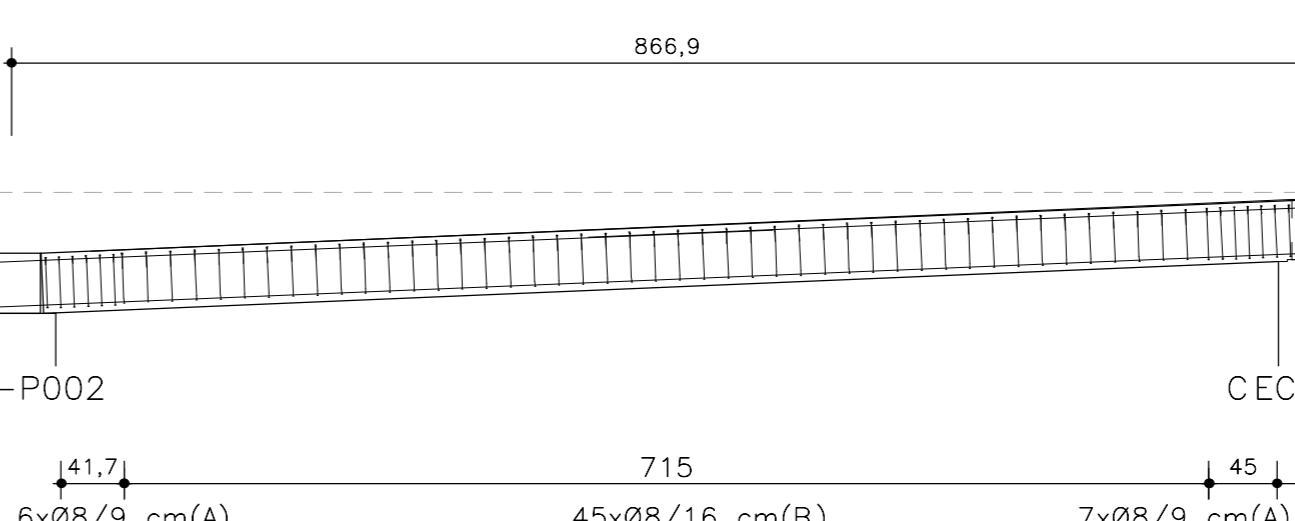
S - Sezione longitudinale CEC-T008
1 : 50



S - Sezione longitudinale CEC-T007
1 : 50



Sezione longitudinale CEC-T006/T010
1 : 50



S - Sezione longitudinale CEC-T005
1 : 50

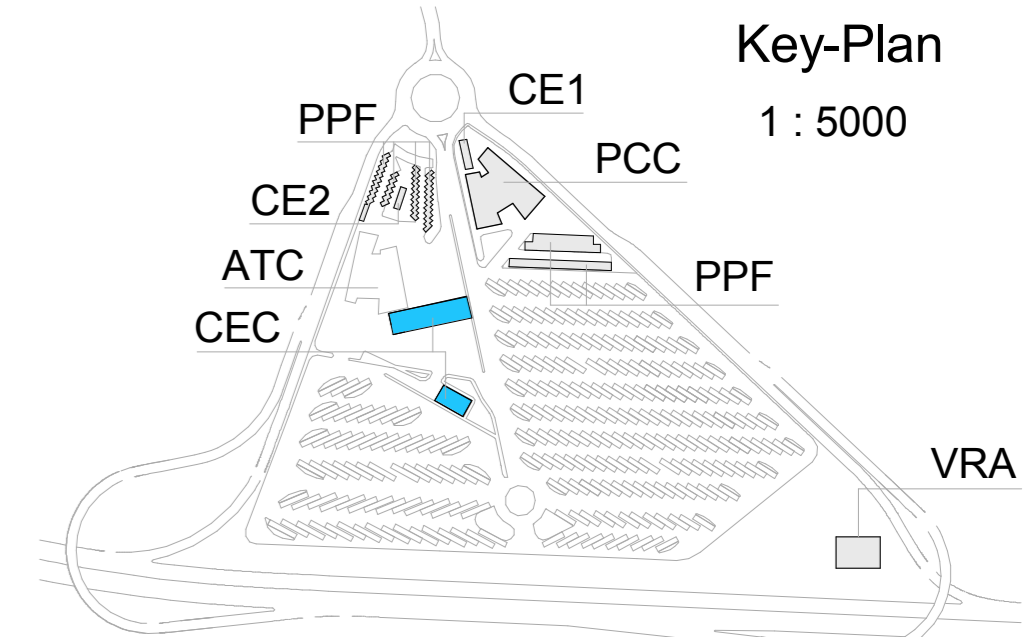
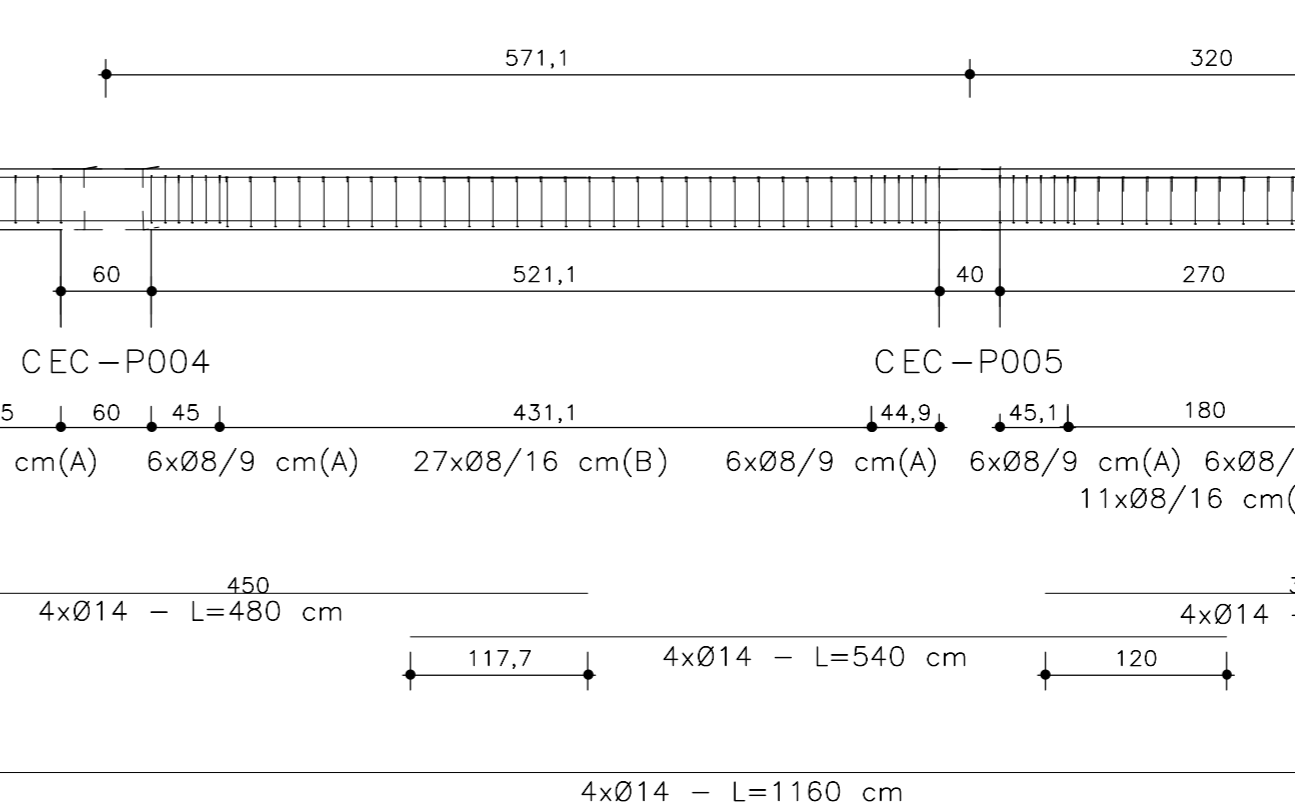


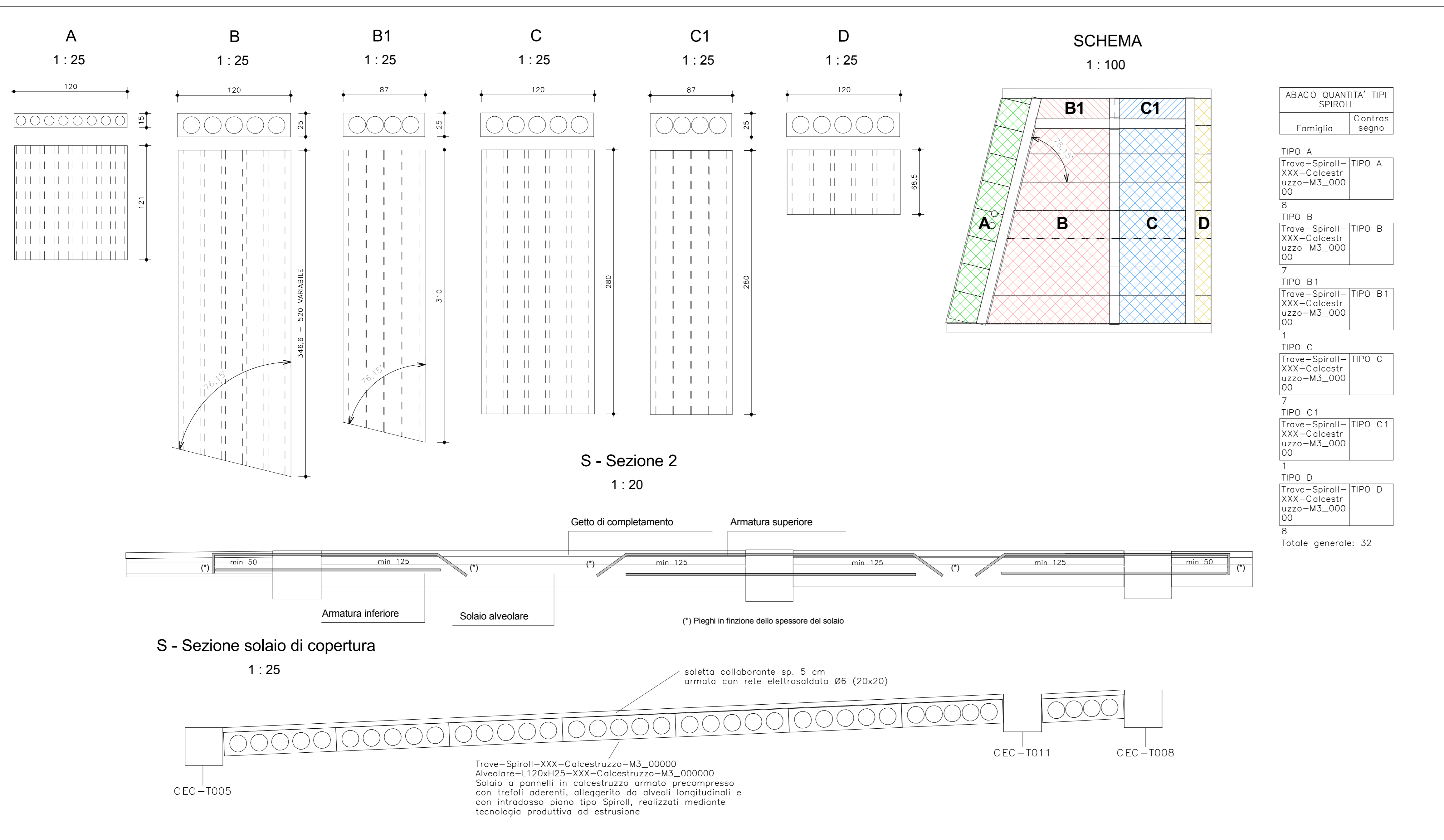
TABELLA MATERIALI CARBURANTI E CASSE

ELEMENTO STRUTTURALE	CLASSE CLS	R es N/mm²	ESPOSIZ	CLASSE DI COPRIFERRO	DIAM. MAX. (mm)	RAPP. A/C	CLASSE DI CONSIST.
SOTTOPONDAZIONI	C12/15	15					
FONDAZIONI	C25/30	30	XC2	40	32	0,60	S4
ELEMENTI PREFABBRICATI	C45/55	55	XC1	25	15	0,60	S4
ELEVAZIONI GETTATE IN OPERA	C28/35	35	XC1/XC3	40	22	0,55	S4

- ACCIAIO PER C.A.
 - IN BARRE B450 C CONTROLLATO IN STABILIMENTO
 - R.E S CLASSE B 450 C
- ACCIAIO PER CARPENTERIA METALLICA - PROFILI COMMERCIALI
 - ACCIAIO TIPO S275B
 - LIMITE DI SNERVAMENTO fy > 275 N/mm²
 - LIMITE DI ROTTURAZIONE Ft > 430 N/mm²
- ACCIAIO PER CARPENTERIA METALLICA - PIASTRE DI NODI SALDATI O IMBULLONATI
 - ACCIAIO TIPO S355B
 - LIMITE DI SNERVAMENTO fy > 355 N/mm²
 - LIMITE DI ROTTURAZIONE Ft > 510 N/mm²
- UNIONI
 - BULLONI AD ALTA RESISTENZA CLASSE 8.8
 - DOVE NON DIVERSAMENTE SPECIFICATO LE SALDATURE SONO DA INTENDERSI A COMPLETA PENETRAZIONE

NOTE GENERALI

- TUTTE LE MISURE SONO ESPRESSE IN CENTIMETRI
 - TUTTI GLI ANGOLI SONO ESPRESSE IN GRADI DECIMALI
 - DOVE NON DIVERSAMENTE SPECIFICATO SOVRAPPOSIZIONE MINIMA DELLE BARRE PARI A 70 diam.
 - DOVE NON DIVERSAMENTE SPECIFICATO SI PRESCRIVONO I SEGUENTI DIAMETRI MINIMI DI PIEGATURA:
- | Diam. BARRA | DIAMETRO MINIMO DI PIEGATURA |
|-------------|------------------------------|
| >16mm | 7 diam. |
| <16mm | 4 diam. |
- LE DIMENSIONI INDICATE PER LA SAGOMA DELLE ARMATURE SONO RIFERITE ALL'ASSE BARRA



TUNNEL EURALP I LYON TURIN

SITAF spa

NUOVA LINEA TORINO LIONE - NOUVELLE LIGNE LYON TURIN
PARTE COMUNE ITALO-FRANCESE - PARTIE COMMUNE FRANCO-ITALIENNE

LOTTO COSTRUTTIVO 1 LOT DE CONSTRUCTION 1
CANTIERE OPERATIVO 02C / CHANTIER DE CONSTRUCTION 02C
RILOCALIZZAZIONE DELL'AUTOPORTO DI SUSA
DEPLACEMENT DE L'AUTOPORTO DE SUSE
PROGETTO ESECUTIVO - ETUDES D'EXECUTION
CUP C11J05000030001 - CIG 682325367F

FABBRICATI
CEC - CARBURANTI E CASSE
Carpenteria e Armature travi solaio - Spirolli

MESS	DATA	MODIFICAZIONE	REVISIONI	REVISIONI	REVISIONI
0	30/04/2017	Prima emissione Preliminare d'Ufficio	C. PROCIORO (C)	L. BARBERIS (A)	F. DIABERNA (A)
A	31/08/2017	Revisione a seguito commenti TET1 - Progetto sulla via costruttiva TET1	C. PROCIORO (C)	L. BARBERIS (A)	F. DIABERNA (A)
B	30/04/2018	Recupero struttura utilizzando RPAI Check	F. LEBES (A)	L. BARBERIS (A)	F. DIABERNA (A)

1 0 2 C C 1 6 1 6 7 F A I 0 4

EST PL 1 8 1 0 B

SCALA / ECHELLE

IL PROGETTISTA E DESIGNER: SITAF spa - Via Cavour 10 - 10128 TORINO - ITALIA

IL PROGETTISTA E DESIGNER: SITAF spa - Via Cavour 10 - 10128 TORINO - ITALIA

IL PROGETTISTA E DESIGNER: SITAF spa - Via Cavour 10 - 10128 TORINO - ITALIA

IL PROGETTISTA E DESIGNER: SITAF spa - Via Cavour 10 - 10128 TORINO - ITALIA