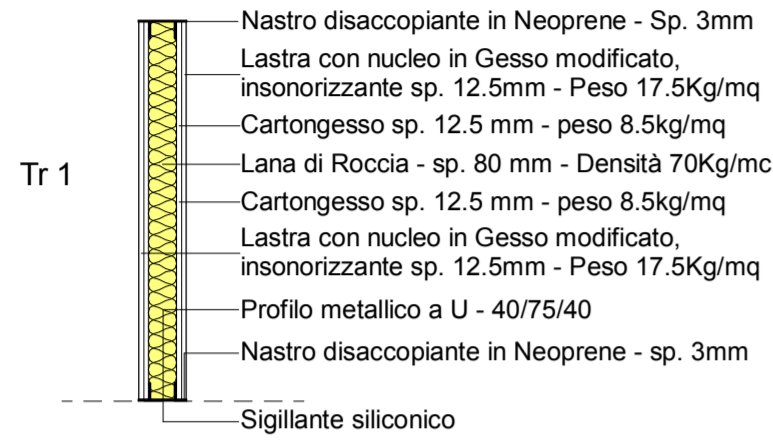


Stratigrafia muri

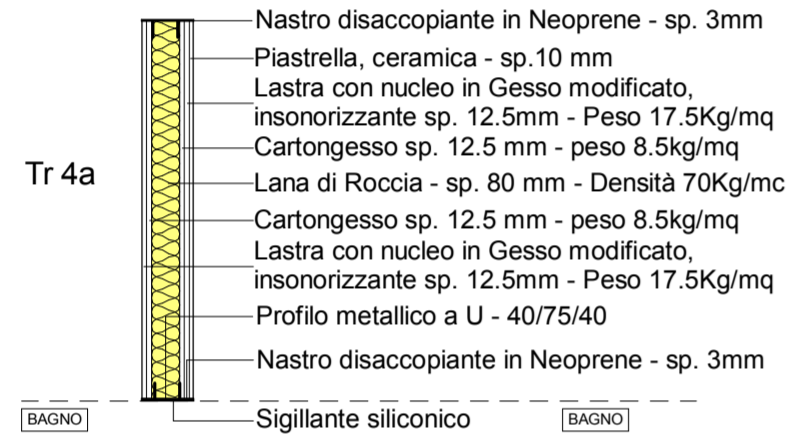
1 : 20

Pareti divisorie

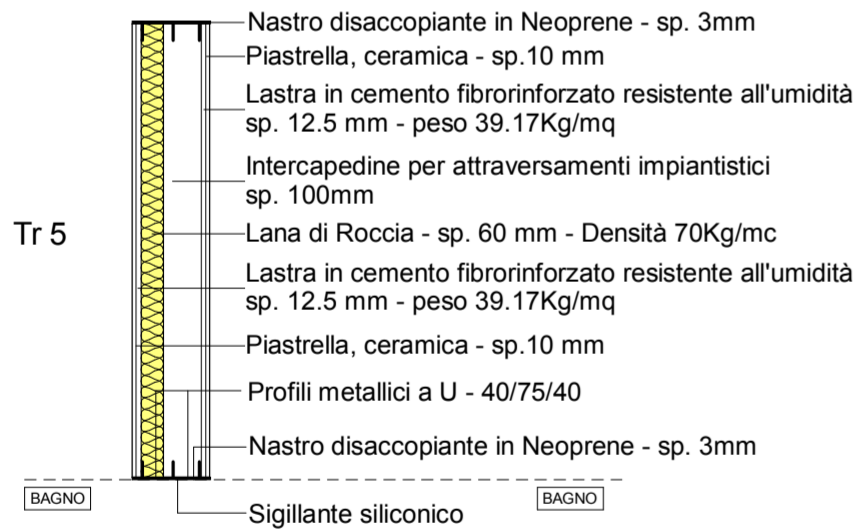
PARETE DIVISORIA TIPO Tr 1 - sp. 125 mm (A.P. 118)



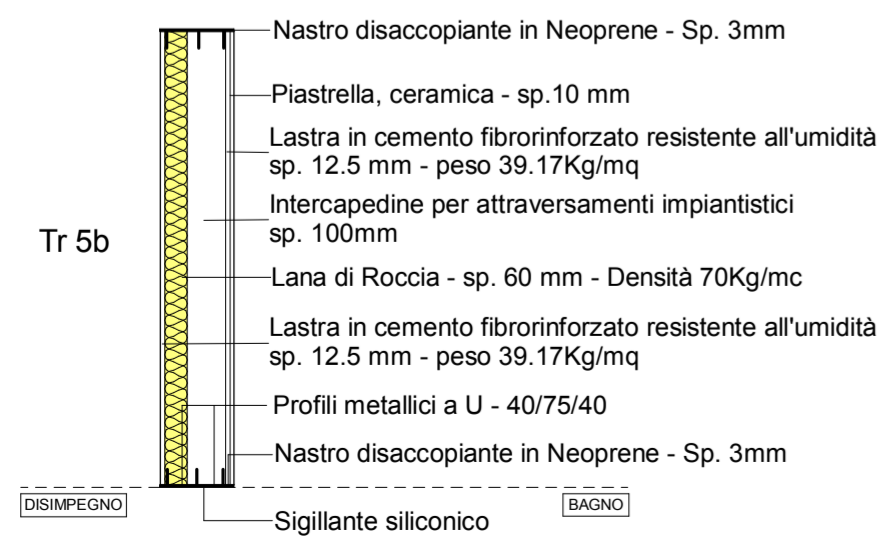
PARETE DIVISORIA TIPO Tr 4a RIVESTITA - sp. 125+10 mm (A.P. 118)



PARETE DIVISORIA TIPO Tr 5 CON INTERCAPEDINE PER ATTRAVERSAMENTI IMPIANTISTICI RIVESTITA - Sp. 185+20 cm (A.P.122)

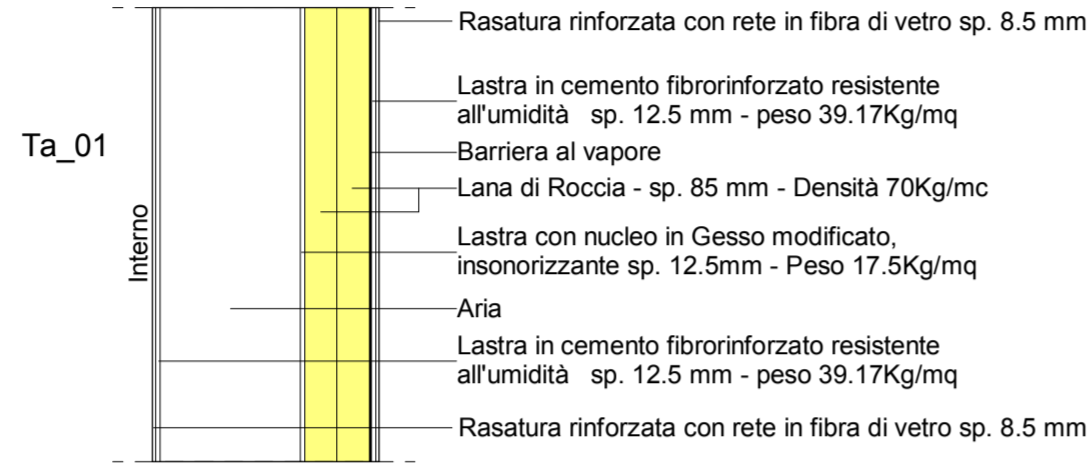


PARETE DIVISORIA TIPO Tr 5b CON INTERCAPEDINE PER ATTRAVERSAMENTI IMPIANTISTICI RIVESTITA - Sp. 185+10 mm (A.P. 122)

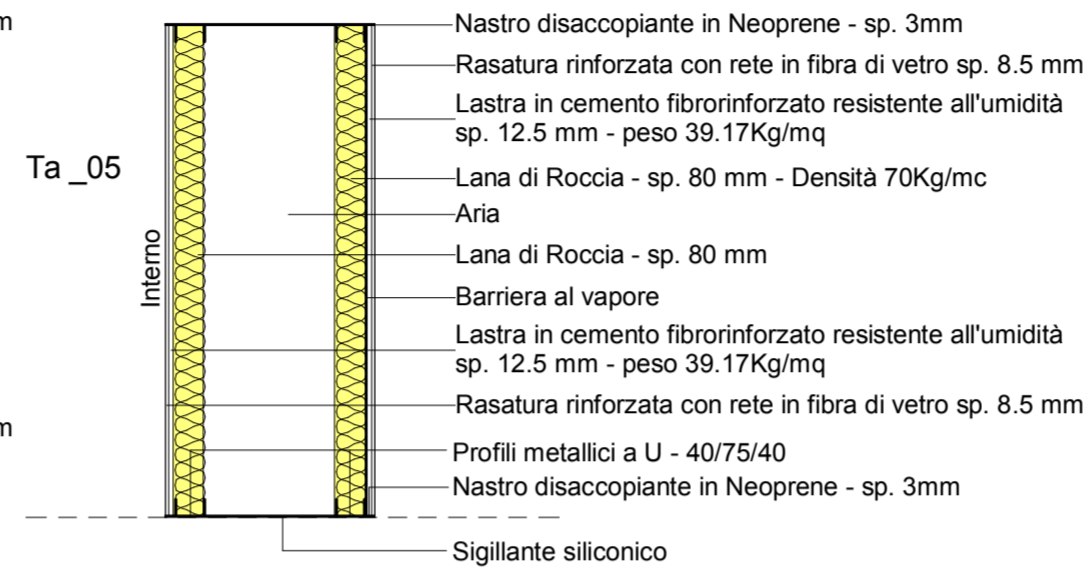


Tamponature

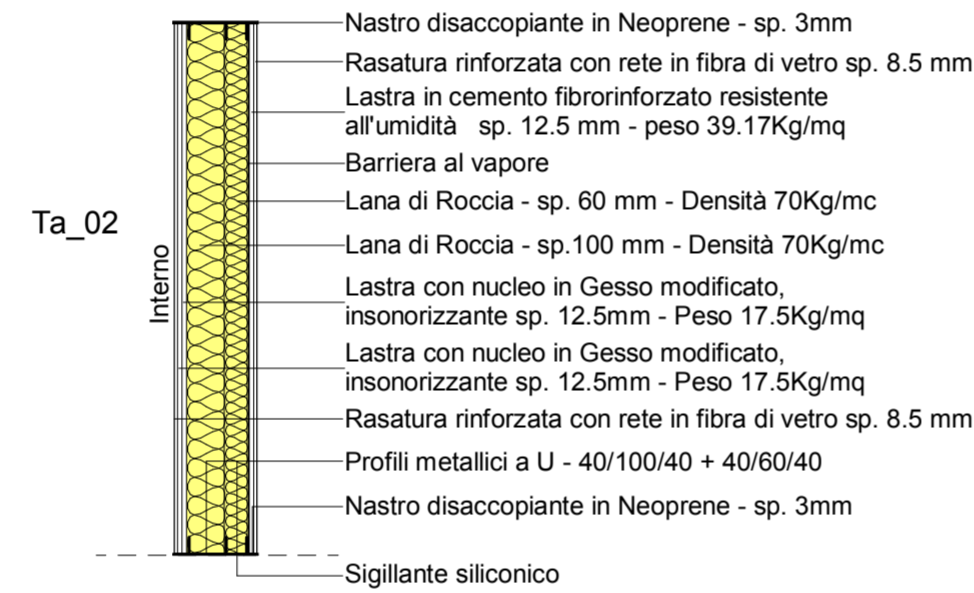
Ta_01 - Parete con pannelli a secco, sottostruttura metallica e intercapedine Sp. 600 mm (A.P. 149)



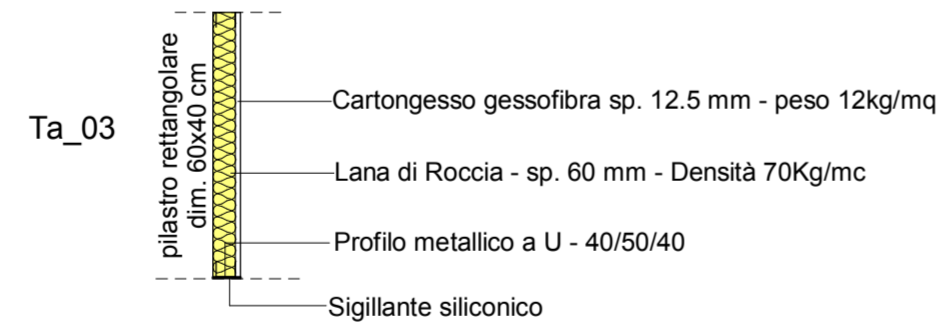
PARETE DIVISORIA TIPO Ta_05 CON POTERE FONOISOLANTE Sp. 554 mm (A.P. 154)



Ta_02 - Parete con pannelli a secco, sottostruttura metallica - sp. 219.5 mm (A.P. 150)

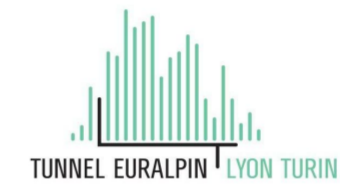
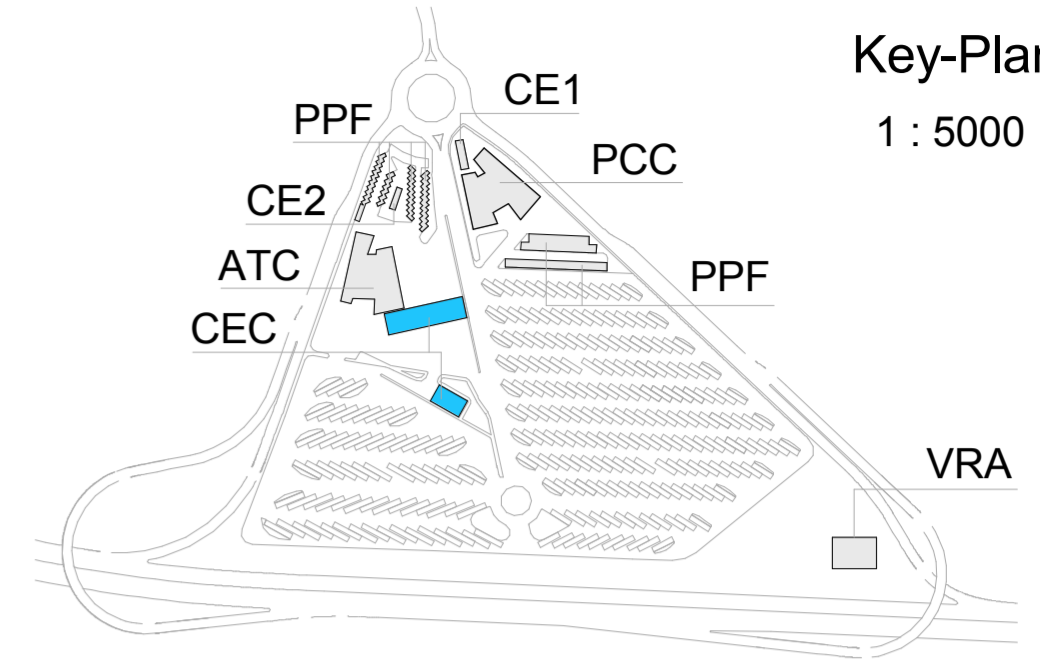


Ta_03 - Rivestimento pilastri prefabbricati rettangolari - sp. 72.5 mm (A.P. 151)



Key-Plan

1 : 5000



NUOVA LINEA TORINO LIONE - NOUVELLE LIGNE LYON TURIN
PARTE COMUNE ITALO-FRANCESE - PARTIE COMMUNE FRANCO-ITALIENNE

LOTTO COSTRUTTIVO 1 /LOT DE CONSTRUCTION 1
CANTIERE OPERATIVO 02C /CHANTIER DE CONSTRUCTION 02C
RILOCALIZZAZIONE DELL'AUTOPORTO DI SUSA
DEPLACEMENT DE L'AUTOPORTO DE SUSE
PROGETTO ESECUTIVO - ETUDES D'EXECUTION
CUP C11J05000030001 - CIG 682325367F

FABBRICATI
CEC - CARBURANTI E CASSE
Stratigrafie

Indice	Date / Data	Modificazioni / Modifiche	Elaborato per / Confezionato da	Verificato per / Controllato da	Autorizzato per / Autorizzato da
0	30/04/2018	Recepimento istruttoria validazione RINA Check	O. PARISI (MUSINET ENG.)	O. PARISI (MUSINET ENG.)	L. BARBERIS (MUSINET ENG.)

1 0 2 C C 1 6 1 6 7 F A A 1 O 4	E S T P L 1 8 1 6 0
Lot. Cos. / Lot. Con.	Numero documento / Numero de document
Cantieri operativi / Chantiers de construction	Indice / Index
Contratto/Contrat	
Opera/Oeuvre	
Tratto / Tronçon	
Parte / Partie	

SCALA / ÉCHELLE

IL PROGETTISTA/LE DESIGNER



Dott. Arch. Corrado GIOVANNETTI
Albo di Torino
N° 2736

L'APPALTATORE/L'ENTREPRENEUR

IL DIRETTORE DEI LAVORI/LE MAÎTRE D'ŒUVRE

