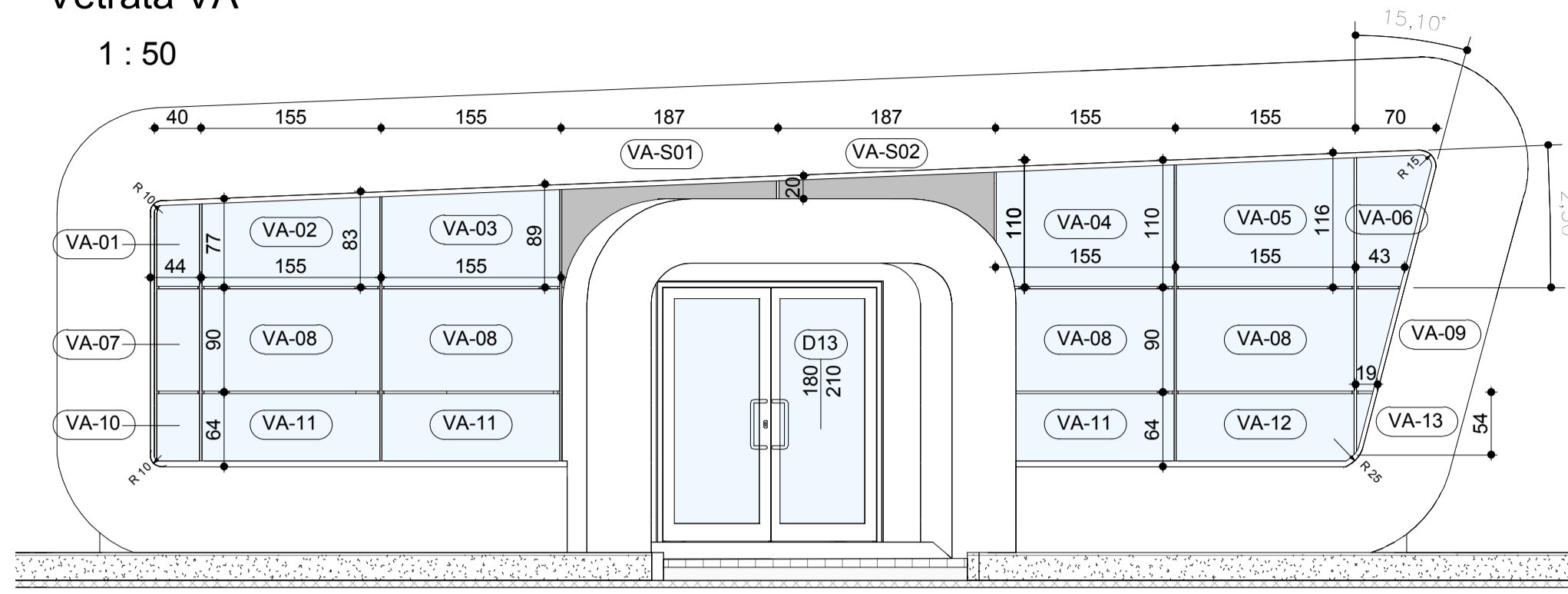


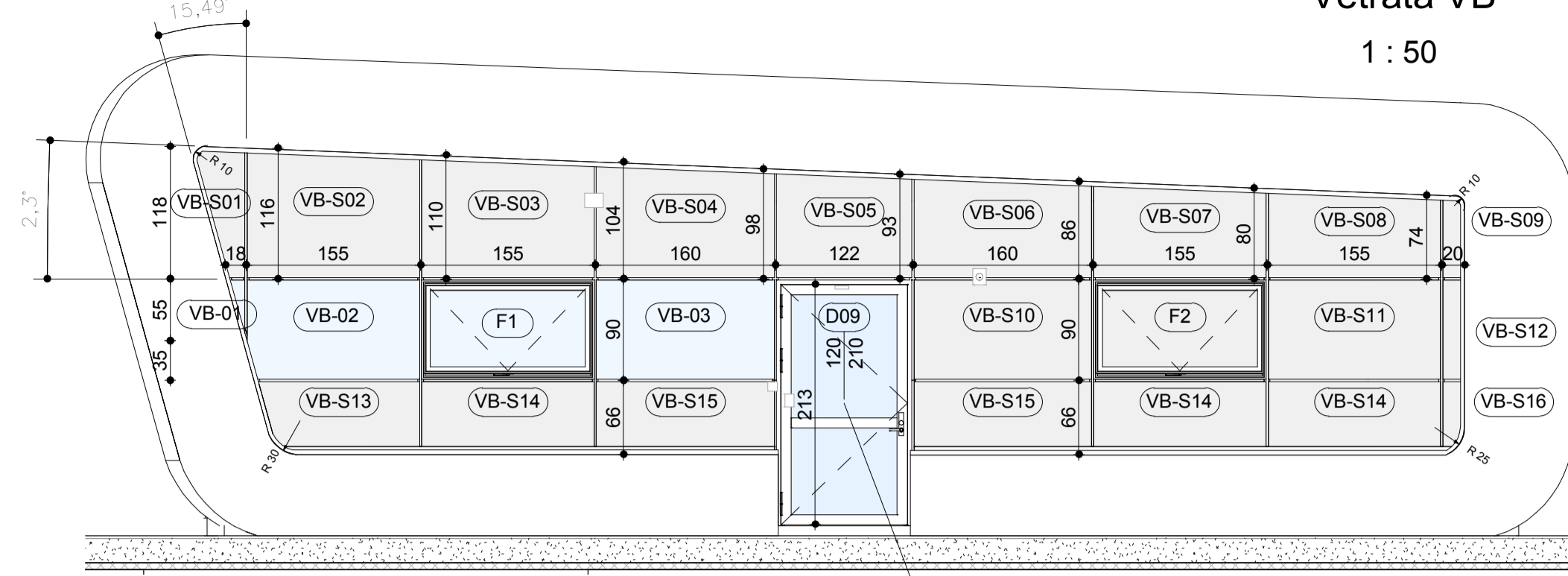
Vetrata VA

1 : 50

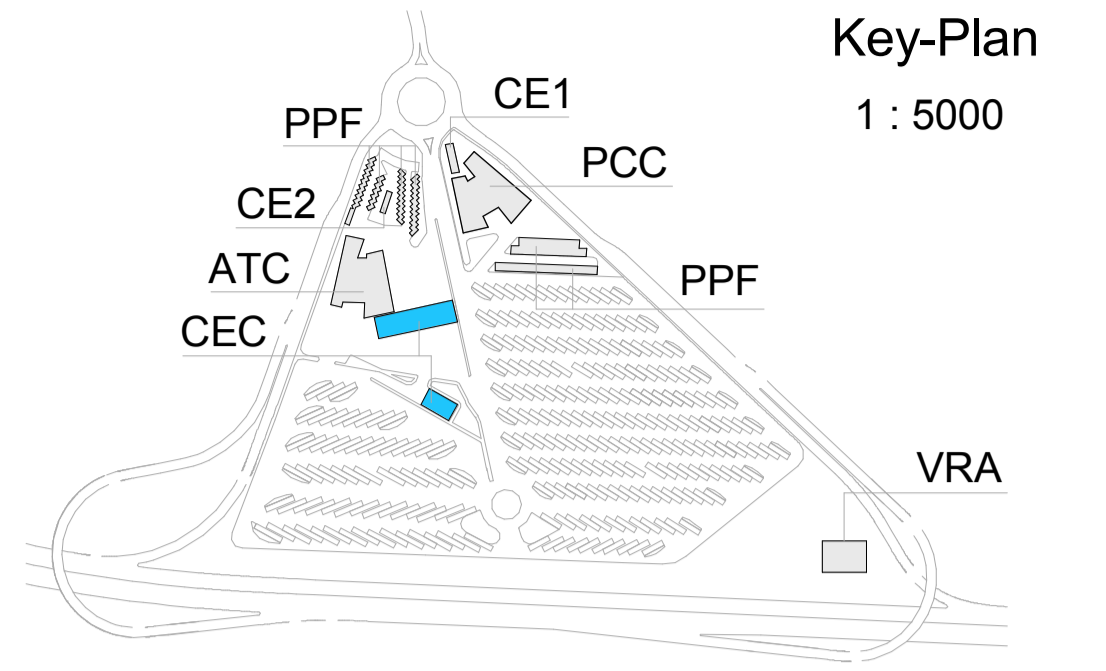


Vetrata VB

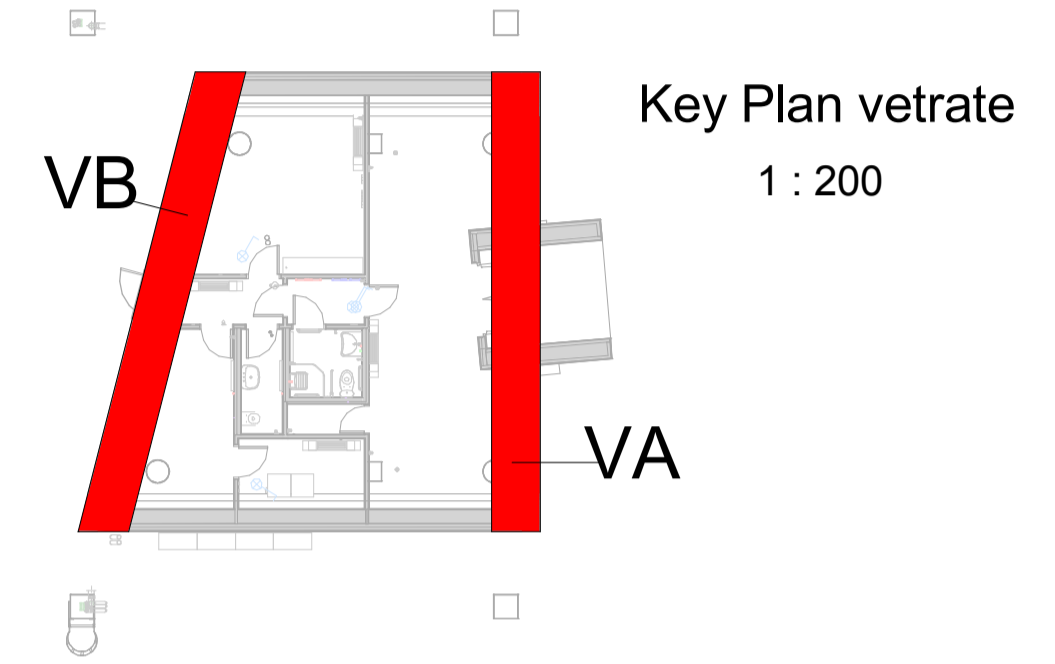
1 : 50



Potere fonoisolante minimo del manufatto (vetro+profili del serramento porta) $Rw \geq 38$ dB



Key-Plan
1 : 5000



Key Plan vetrate
1 : 200

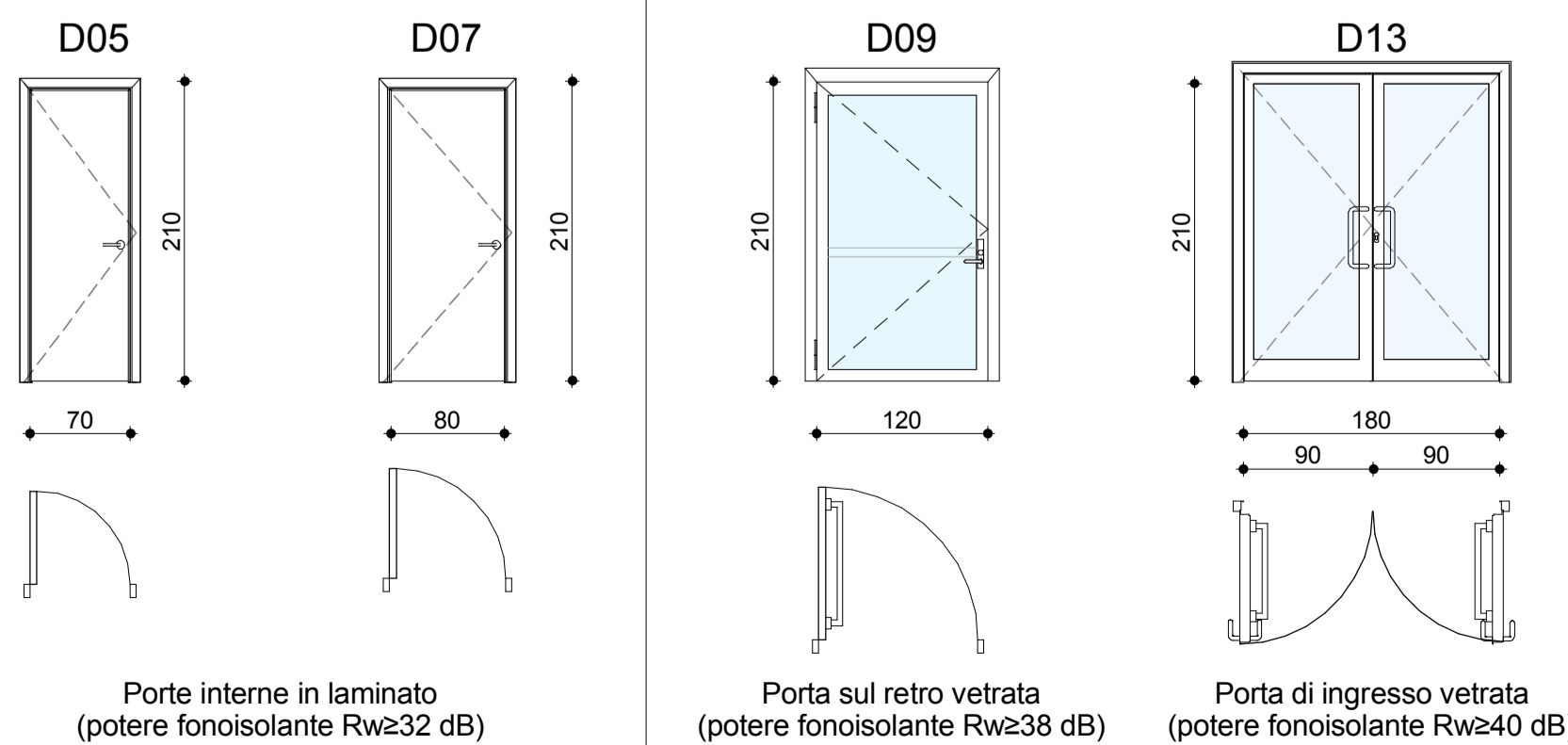
Abaco pannelli Vetrata VA					
Contrassegno	Descrizione	Larghezza (cm)	Altezza (cm)	Area (mq)	Conteggio
VA-01	Vetro trasparente - Doppio vetro selettivo	45	63/71	0,26 m ²	1
VA-02	Vetro trasparente - Doppio vetro selettivo	153	71/78	1,16 m ²	1
VA-03	Vetro trasparente - Doppio vetro selettivo	153	78/85	1,29 m ²	1
VA-04	Vetro trasparente - Doppio vetro selettivo	153	99/105	1,61 m ²	1
VA-05	Vetro trasparente - Doppio vetro selettivo	153	106/111	1,78 m ²	1
VA-06	Vetro trasparente - Doppio vetro selettivo	38/58	111	0,65 m ²	1
VA-07	Vetro trasparente - Doppio vetro selettivo	37	88	0,33 m ²	1
VA-08	Vetro trasparente - Doppio vetro selettivo	153	88	5,39 m ²	4
VA-09	Vetro trasparente - Doppio vetro selettivo	15/38	88	0,23 m ²	1
VA-10	Vetro trasparente - Doppio vetro selettivo	37	60	0,22 m ²	1
VA-11	Vetro trasparente - Doppio vetro selettivo	153	60	2,73 m ²	3
VA-12	Vetro trasparente - Doppio vetro selettivo	153	60	0,91 m ²	1
VA-13	Vetro trasparente - Doppio vetro selettivo	15	50	0,04 m ²	1
VA-S01	Vetro Satinato	182	23/76	0,63 m ²	1
VA-S02	Vetro Satinato	182	65/76	0,94 m ²	1
Totale generale: 20				18,17 m ²	20

Abaco pannelli Vetrata VB					
Contrassegno	Descrizione	Larghezza	Altezza	Area	Conteggio
VB-01	Vetro trasparente - Doppio vetro selettivo	13	47	0,03 m ²	1
VB-02	Vetro trasparente - Doppio vetro selettivo	143/153	54/88	1,33 m ²	1
VB-03	Vetro trasparente - Doppio vetro selettivo	158	88	1,39 m ²	1
VB-S01	Vetro Satinato	14/38	111	0,34 m ²	1
VB-S02	Vetro Satinato	153	105/111	1,68 m ²	1
VB-S03	Vetro Satinato	153	99/105	1,59 m ²	1
VB-S04	Vetro Satinato	158	92/99	1,55 m ²	1
VB-S05	Vetro Satinato	120	88/92	1,11 m ²	1
VB-S06	Vetro Satinato	158	81/88	1,37 m ²	1
VB-S07	Vetro Satinato	153	75/81	1,24 m ²	1
VB-S08	Vetro Satinato	153	69/75	1,15 m ²	1
VB-S09	Vetro Satinato	153	16/69	0,12 m ²	1
VB-S10	Vetro Satinato	157	88	1,39 m ²	1
VB-S11	Vetro Satinato	153	88	1,35 m ²	1
VB-S12	Vetro Satinato	17	88	0,15 m ²	1
VB-S13	Vetro Satinato	114/143	63	0,80 m ²	1
VB-S14	Vetro Satinato	153	59	0,90 m ²	1
VB-S14	Vetro Satinato	153	59	0,90 m ²	1
VB-S14	Vetro Satinato	153	59	0,90 m ²	1
VB-S15	Vetro Satinato	158	59	0,93 m ²	1
VB-S15	Vetro Satinato	158	59	0,93 m ²	1
VB-S16	Vetro Satinato	17	59	0,10 m ²	1
Totale generale: 22				21,26 m ²	22

TAVOLE DI RIFERIMENTO	
1_02C_C16167_FAA1_O_G_E_ST_PL_1803_B	Piante
1_02C_C16167_FAA1_O_G_E_ST_PL_1804_B	Prospetti
1_02C_C16167_FAA1_O_G_E_ST_PL_1813_0	Pianta Livello L0
1_02C_C16167_FAA1_O_G_E_ST_PL_1815_0	Particolari costruttivi

Abaco delle porte

1 : 50



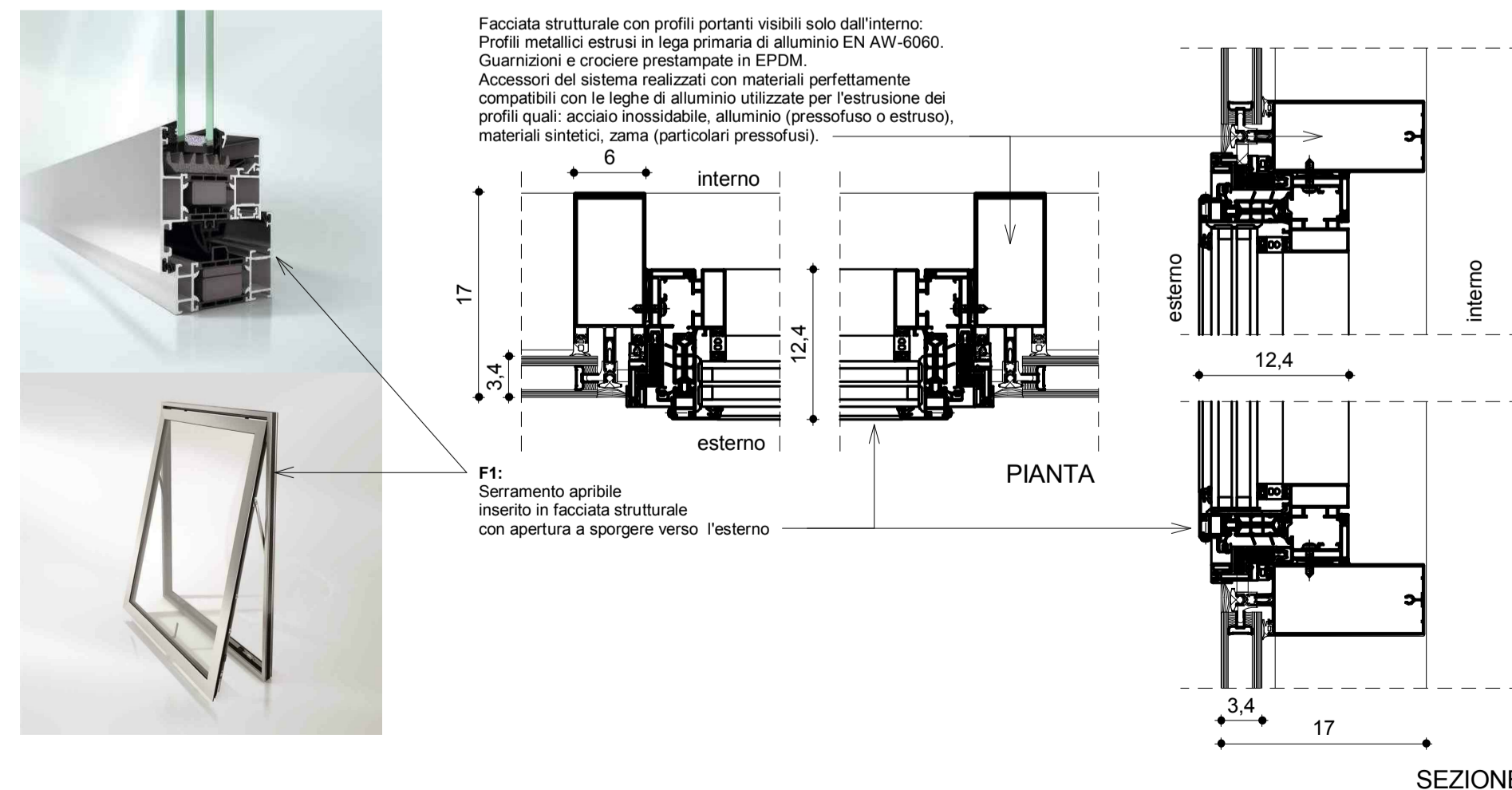
Abaco delle finestre			
Contrassegno tipo	Altezza (cm)	Larghezza (cm)	Conteggio
F1	88	153	1
F2	88	153	1
Totale generale: 2			

Abaco delle porte					
Contrassegno tipo	Da locale: Nome	A locale: Nome	Larghezza	Altezza	Conteggio
D05	Vendita e Cassa	Ripostiglio	70	210	1
D07	Dis.	WC Disabili	90	210	1
D07	Dis.	Ufficio	90	210	1
D07	Dis.	Quadro Elettrico	90	210	1
D07	Dis.	WC Personale	90	210	1
D07	Dis.	Dis.	90	210	1
D07	Vendita e Cassa	Dis.	90	210	1
D07	Dis.	Dis.	90	210	1
D13	Vendita e Cassa		180	210	1

Abaco delle porte-					
Contrassegno tipo	Da locale: Nome	A locale: Nome	Larghezza	altezza	Conteggio
D09	Dis.		120	210	1



Finestra F1 - Dettagli

1 : 5



Facciata strutturale con profili portanti visibili solo dall'interno. Profili metallici estrusi in lega primaria di alluminio EN AW-6060. Guarnizioni e crociere prestamontate in EPDM. Accessori del sistema realizzati con materiali perfettamente compatibili con le leghe di alluminio utilizzate per l'estrusione dei profili quali: acciaio inossidabile, alluminio (pressofuso o estruso), materiali sintetici, zama (particolari pressofusi).

F1: Serramento apribile inserito in facciata strutturale con apertura a sporgere verso l'esterno

NUOVA LINEA TORINO LIONE - NOUVELLE LIGNE LYON TURIN
PORTE COMUNE ITALO-FRANCESE - PARTIE COMMUNE FRANCO-ITALIENNE


LOTTO COSTRUTTIVO 1 / LOT DE CONSTRUCTION 1
CANTIERE OPERATIVO 02C / CHANTIER DE CONSTRUCTION 02C
RILOCALIZZAZIONE DELL'AUTOPORTO DI SUSA
DEPLACEMENT DE L'AUTOPORTO DE SUSE
PROGETTO ESECUTIVO - ETUDES D'EXECUTION
CUP C11J05000030001 - CIG 682325367F

FABBRICATI
CEC - CARBURANTI E CASSE
Abaco serramenti

Indice	Data / Data	Modificazioni / Modifiche	Elabi per / Concepito da	Verifica per / Controllato da	Autorizz per / Autorizzato da
0	30/04/2018	Recupero istruzione validazione RNA Check	O. PARISI (MUSINET ENG.)	O. PARISI (MUSINET ENG.)	L. BARBERIS (MUSINET ENG.)

1 0 2 C C 1 6 1 6 7 F A A 1 0 7 **E S T P L 1 8 1 7 0**




IL PROGETTISTA/LE DESIGNER



Dot. Arch. Corrado GIOVANNETTI
Albo di Torino
N° 2756

L'APPALTATORE/LE ENTREPRENEUR

IL DIRETTORE DEI LAVORI/LE MAÎTRE D'OUVRE

COD FILE: FAA1 07 EST PL 1817 0