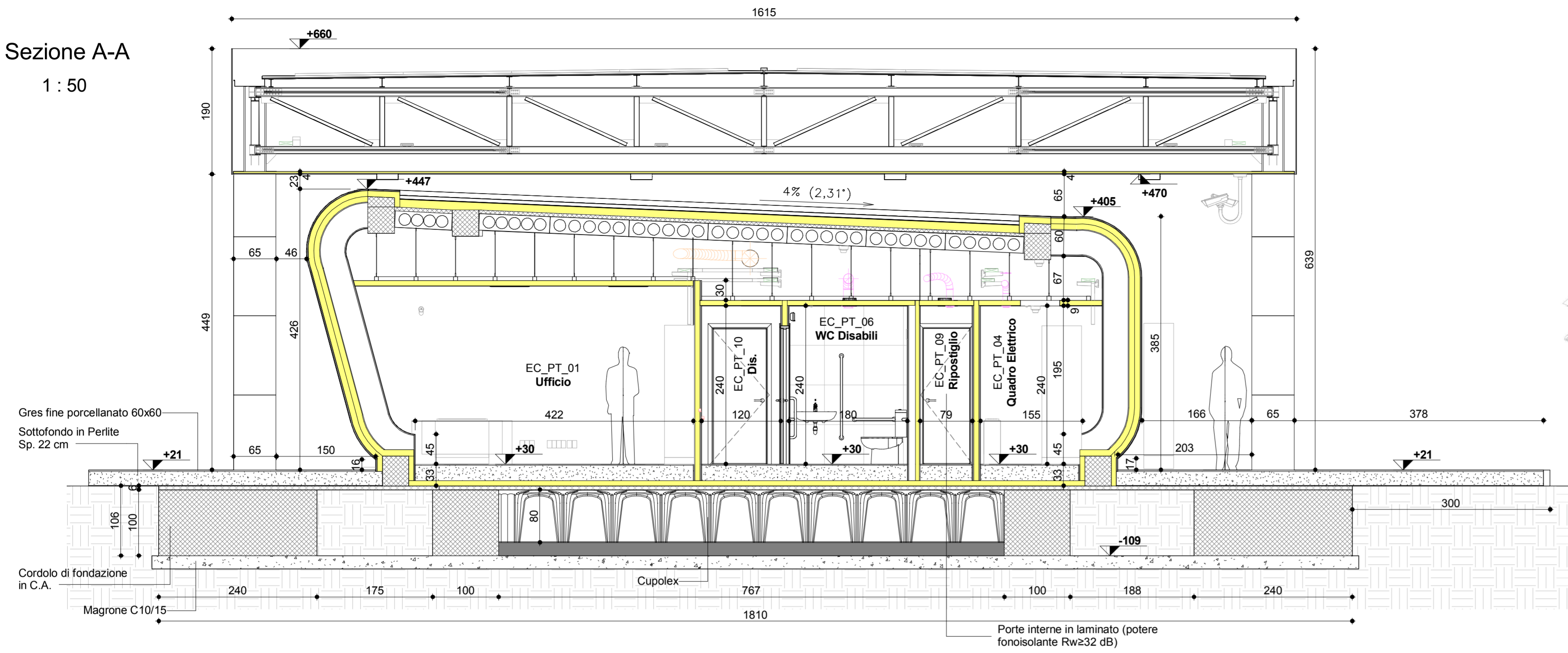
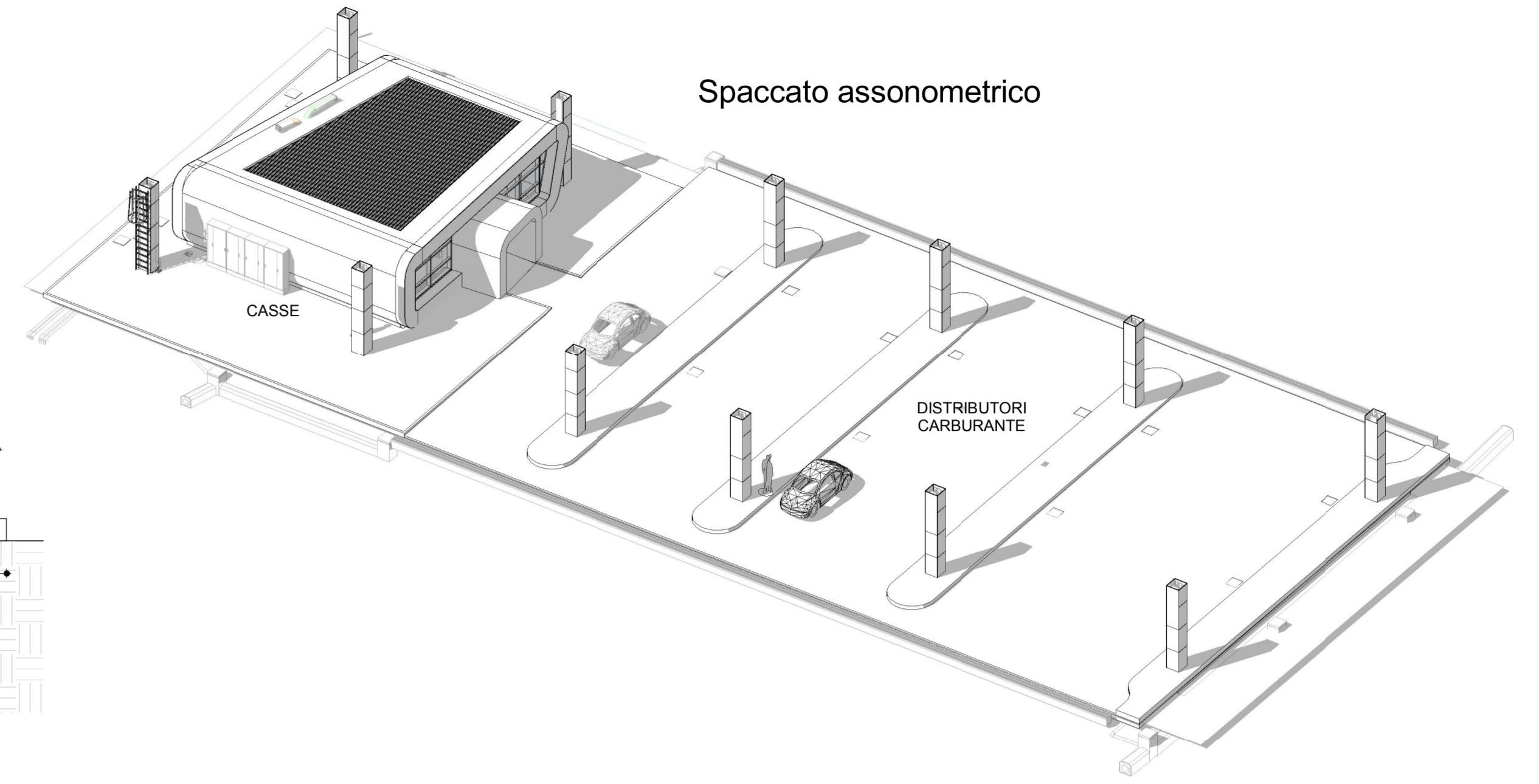


Sezione A-A

1 : 50

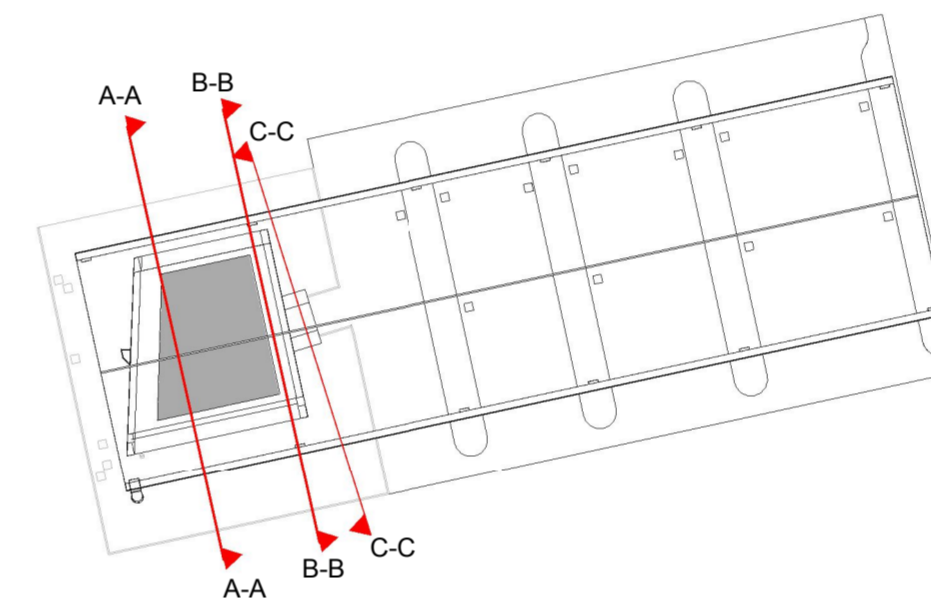
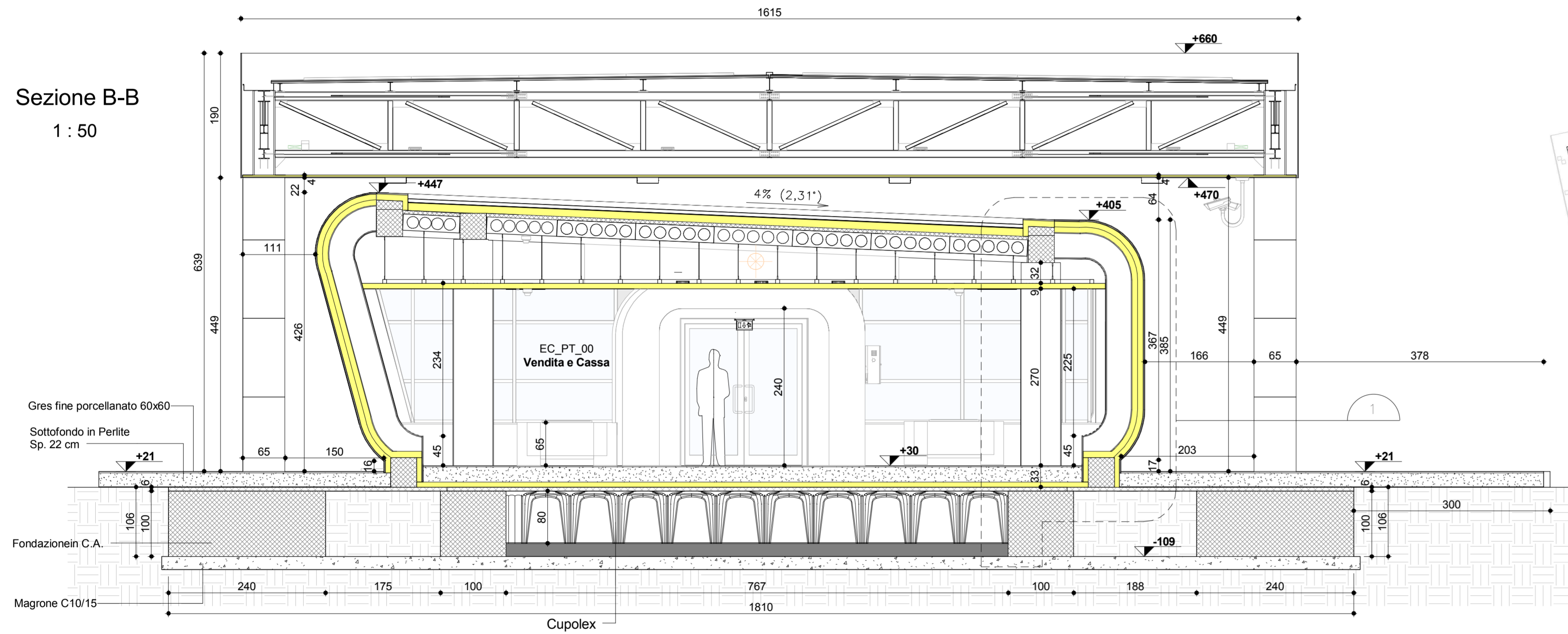


Spaccato assonometrico



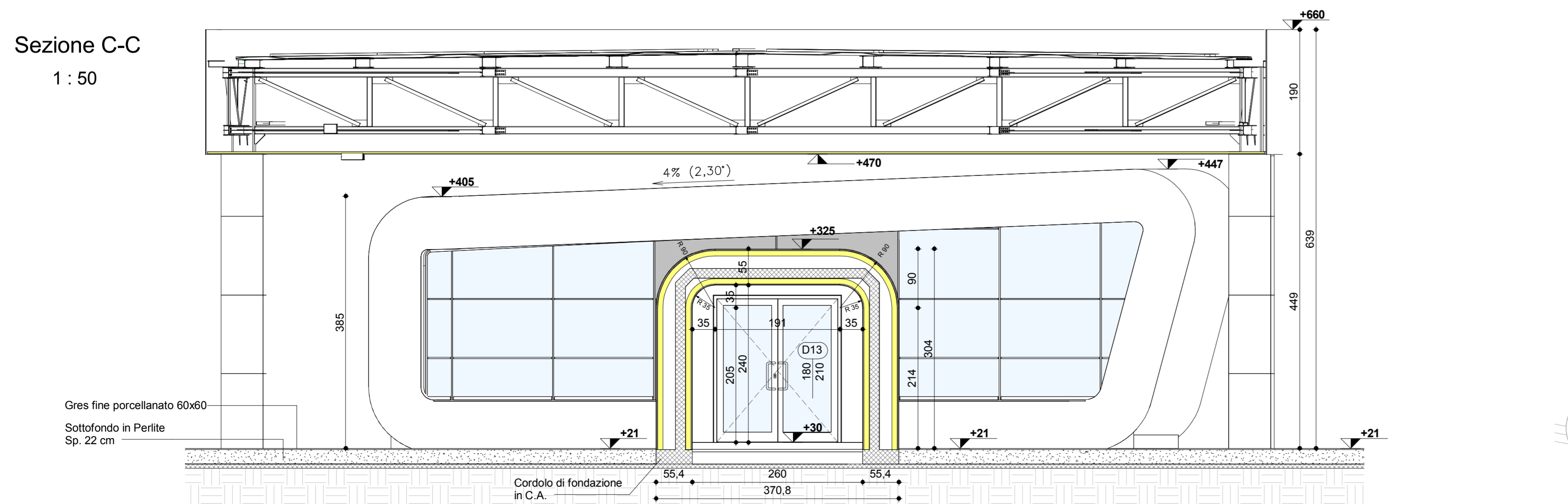
Sezione B-B

1 : 50



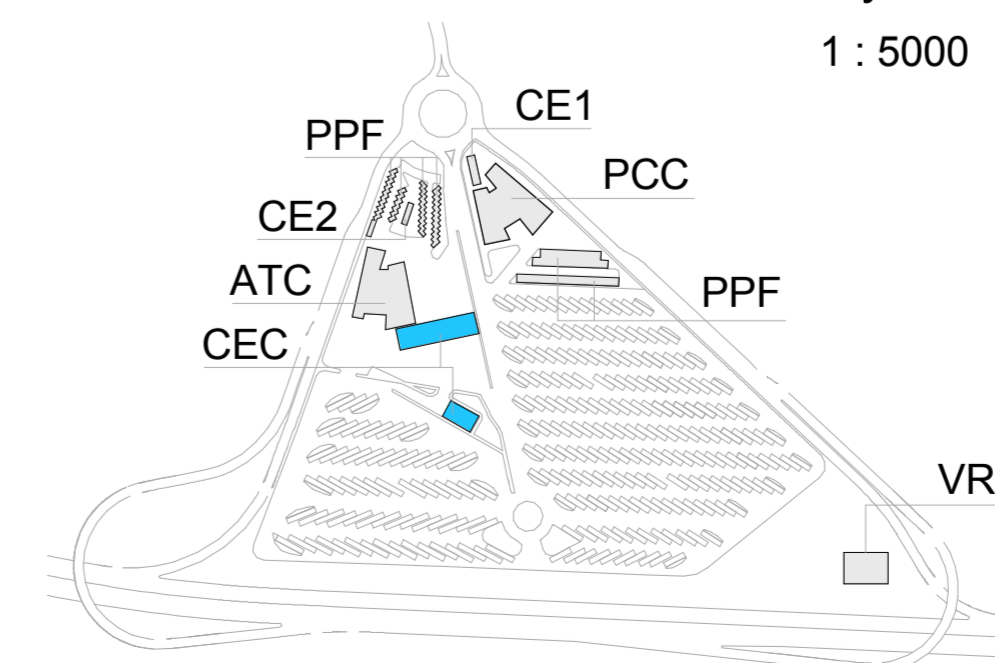
Sezione C-C

1 : 50



Key-Plan

1 : 5000



TAVOLE DI RIFERIMENTO

1_02C_C16167_FAA1_O_G_E_ST_PL_1803_B	Piante
1_02C_C16167_FAA1_O_G_E_ST_PL_1804_B	Prospetti
1_02C_C16167_FAA1_O_G_E_ST_PL_1813_0	Pianta Livello L0
1_02C_C16167_FAA1_O_G_E_ST_PL_1815_0	Particolari costruttivi
1_02C_C16167_FAA1_O_G_E_ST_PL_1816_0	Stratigrafie



NUOVA LINEA TORINO LIONE - NOUVELLE LIGNE LYON TURIN  
PARTE COMUNE ITALO-FRANCESE - PARTIE COMMUNE FRANCO-ITALIENNE

LOTTO COSTRUTTIVO 1 / LOT DE CONSTRUCTION 1  
CANTIERE OPERATIVO 02C / CHANTIER DE CONSTRUCTION 02C  
RILOCALIZZAZIONE DELL'AUTOPORTO DI SUSA  
DEPLACEMENT DE L'AUTOPORTO DE SUSE  
PROGETTO ESECUTIVO - ETUDES D'EXECUTION  
CUP C11J05000030001 - CIG 682325367F

FABBRICATI  
CEC - CARBURANTI E CASSE  
Sezioni

Indice	Data / Data	Modificazioni / Modifiche	Elaborato per / Concepto da	Verificato per / Controllato da	Autore per / Autorizzato da
0	30/04/2017	Prima emissione Premessa di diffusione	C. PROCOPIO (-)	L. BARBERIS (MUSINET Eng.)	F. D'AMBRA (MUSINET Eng.)
A	31/08/2017	Revisione a seguito commenti TELT Revisioni sulle note commentate TELT	C. PROCOPIO (-)	L. BARBERIS (MUSINET Eng.)	F. D'AMBRA (MUSINET Eng.)
B	30/04/2018	Recupero istruttoria validazione RNA Check	D. PARRIS (MUSINET Eng.)	D. PARRIS (MUSINET Eng.)	L. BARBERIS (MUSINET Eng.)

1 0 2 C C 1 6 1 6 7 F A A 1 0 G E S T P L 1 8 0 5 B

Lib. Con. Contratto Operativo	Lib. Con. Contratto Operativo	Lib. Con. Contratto Operativo	Lib. Con. Contratto Operativo	Lib. Con. Contratto Operativo	Lib. Con. Contratto Operativo
-------------------------------	-------------------------------	-------------------------------	-------------------------------	-------------------------------	-------------------------------

Lib. Con. Contratto Operativo	Lib. Con. Contratto Operativo	Lib. Con. Contratto Operativo	Lib. Con. Contratto Operativo	Lib. Con. Contratto Operativo	Lib. Con. Contratto Operativo
-------------------------------	-------------------------------	-------------------------------	-------------------------------	-------------------------------	-------------------------------

IL PROGETTISTA DESIGNER MUSINET	L'APPALTAZIONE L'ENTREPRENEUR SITAF	IL DIRETTORE DEI LAVORI LA MATRE D'OUVRE
------------------------------------	--	--

