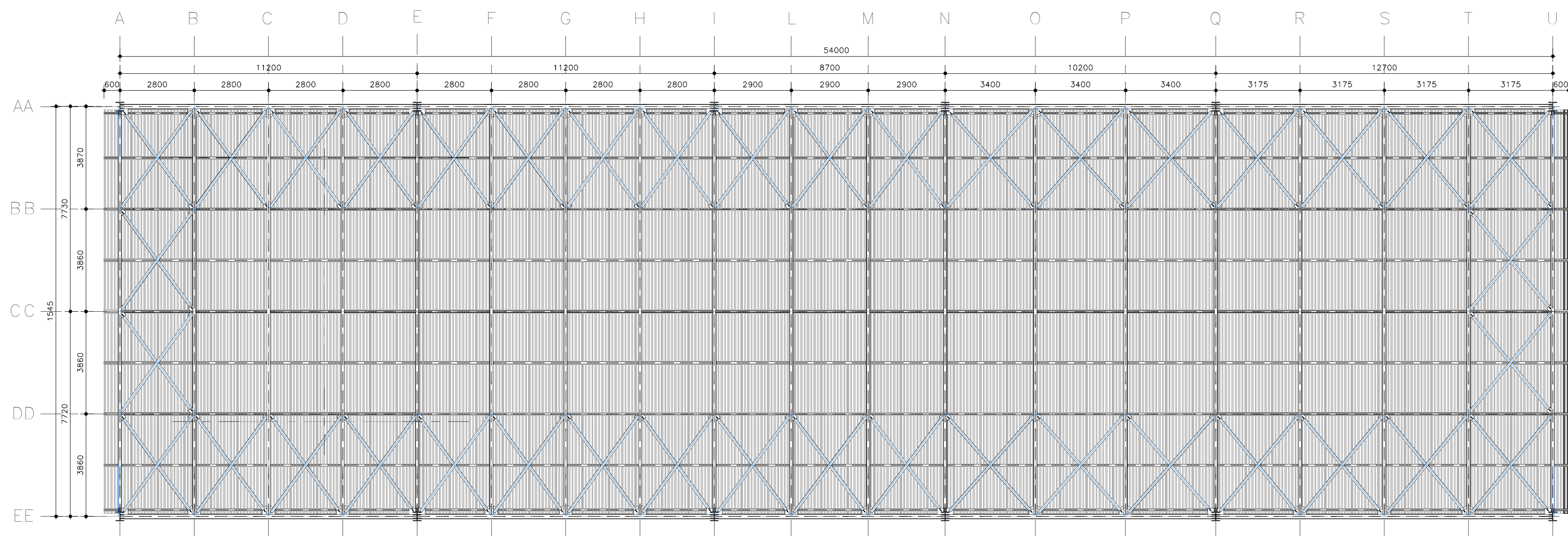
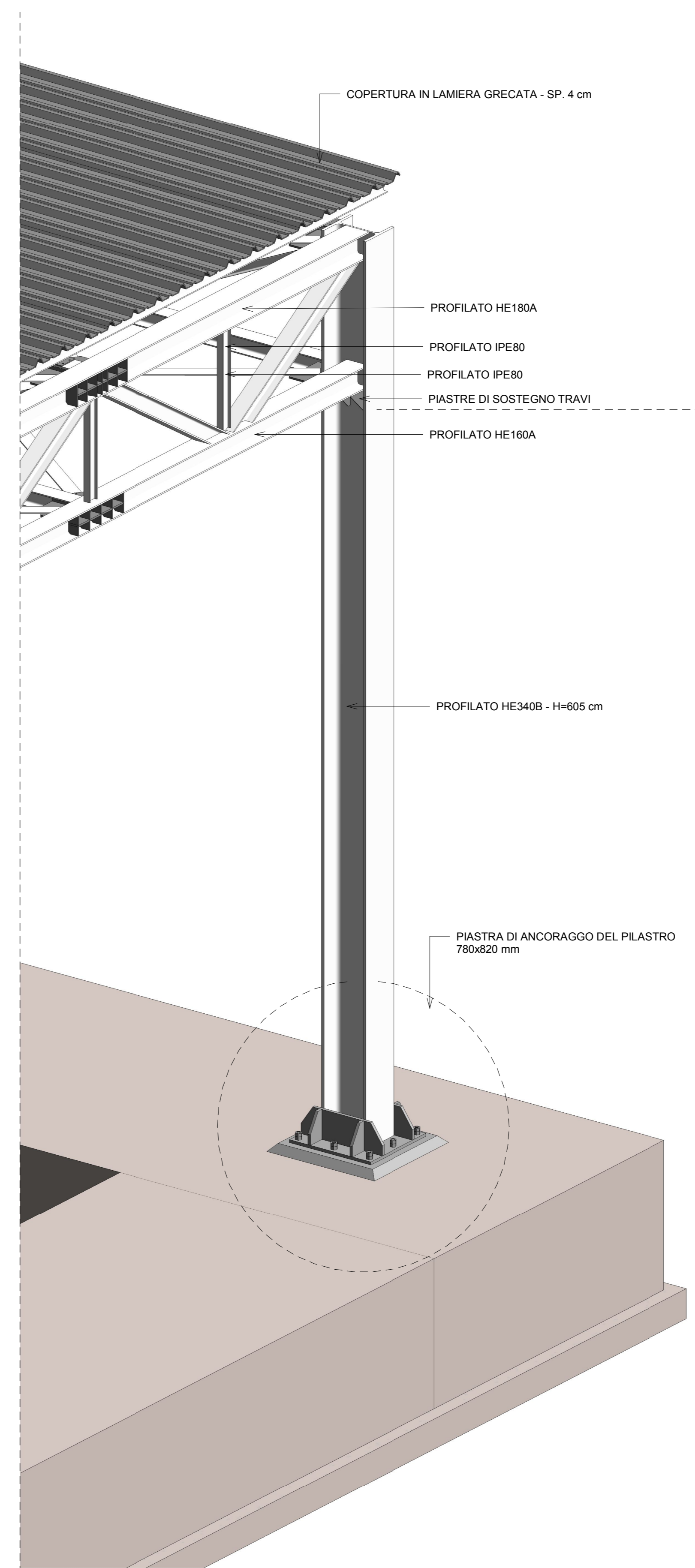
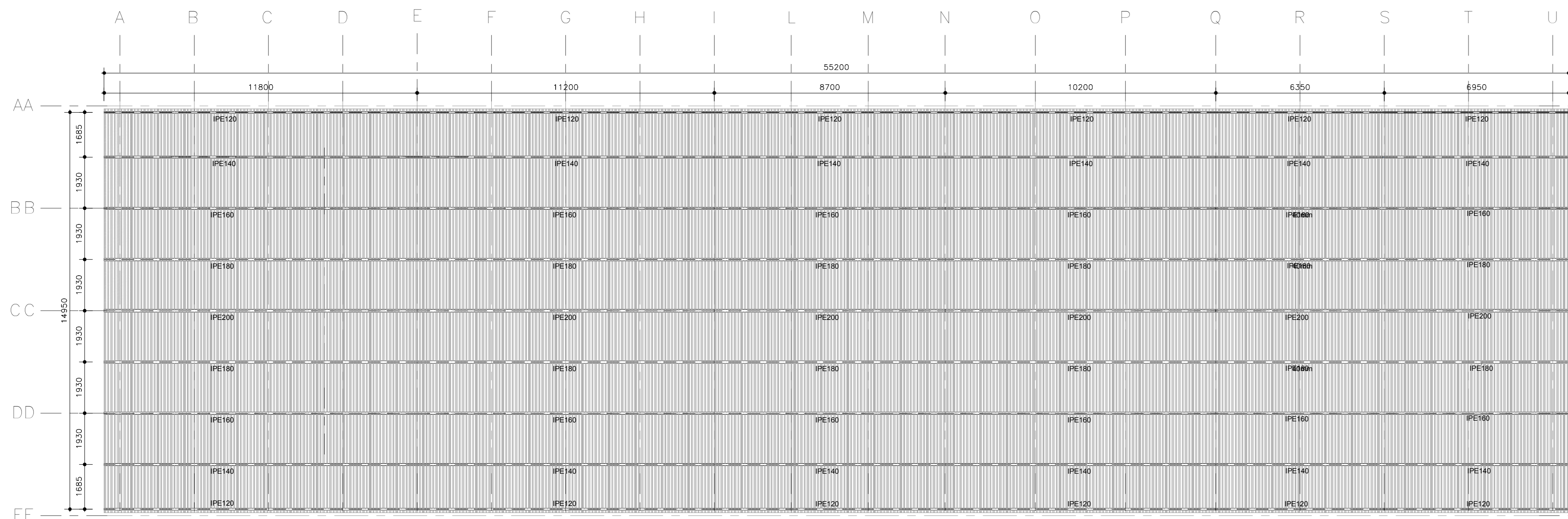


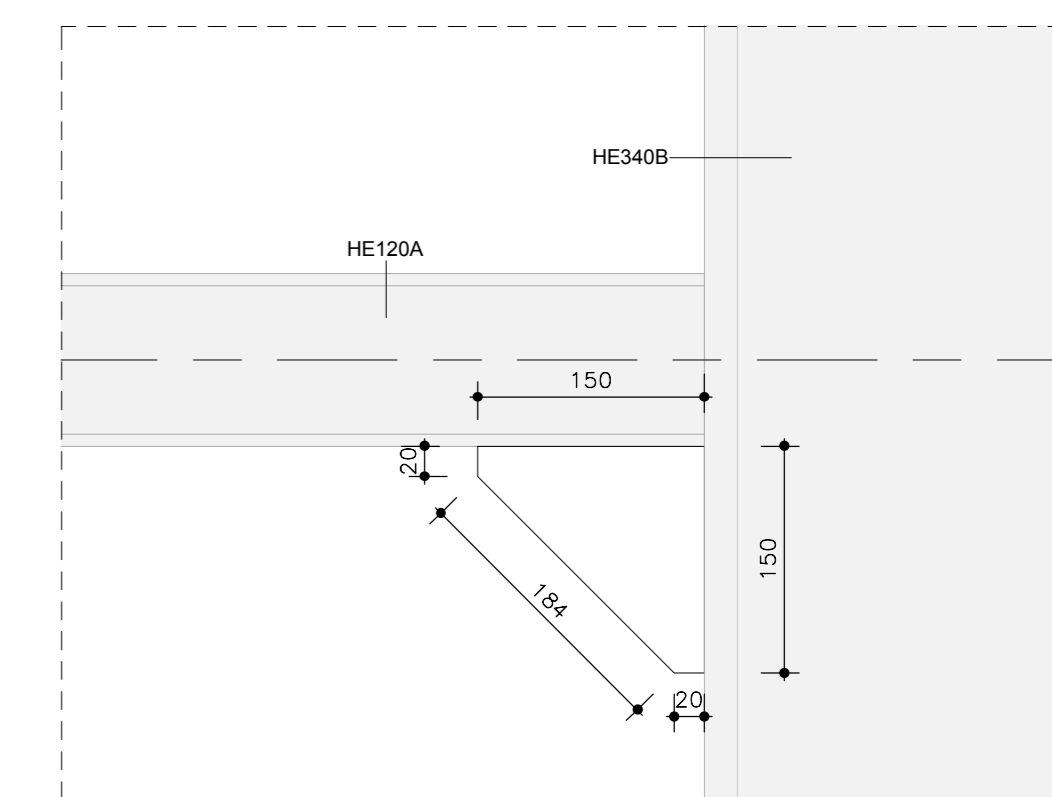
PLANIMETRIA  
1 : 100



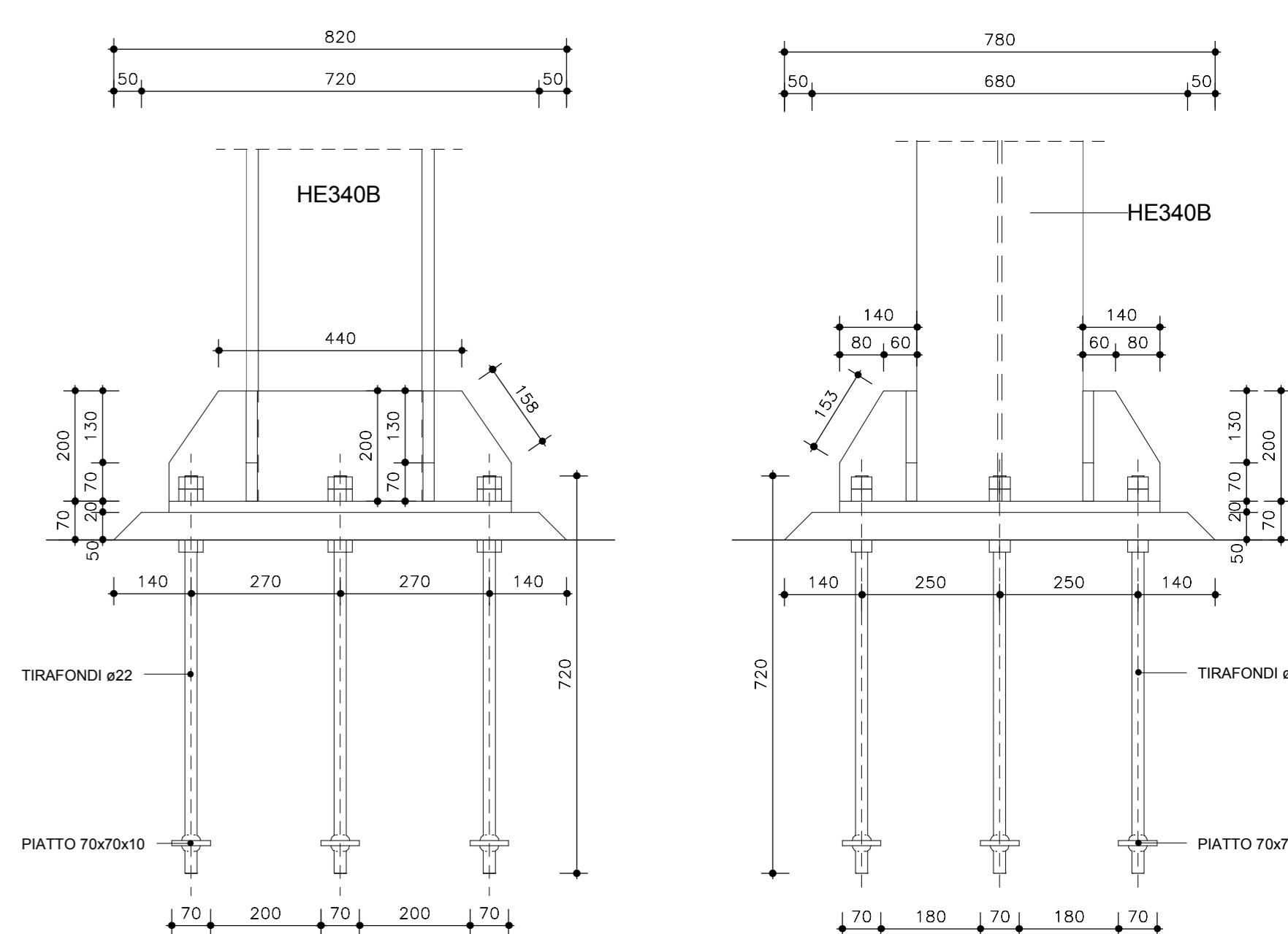
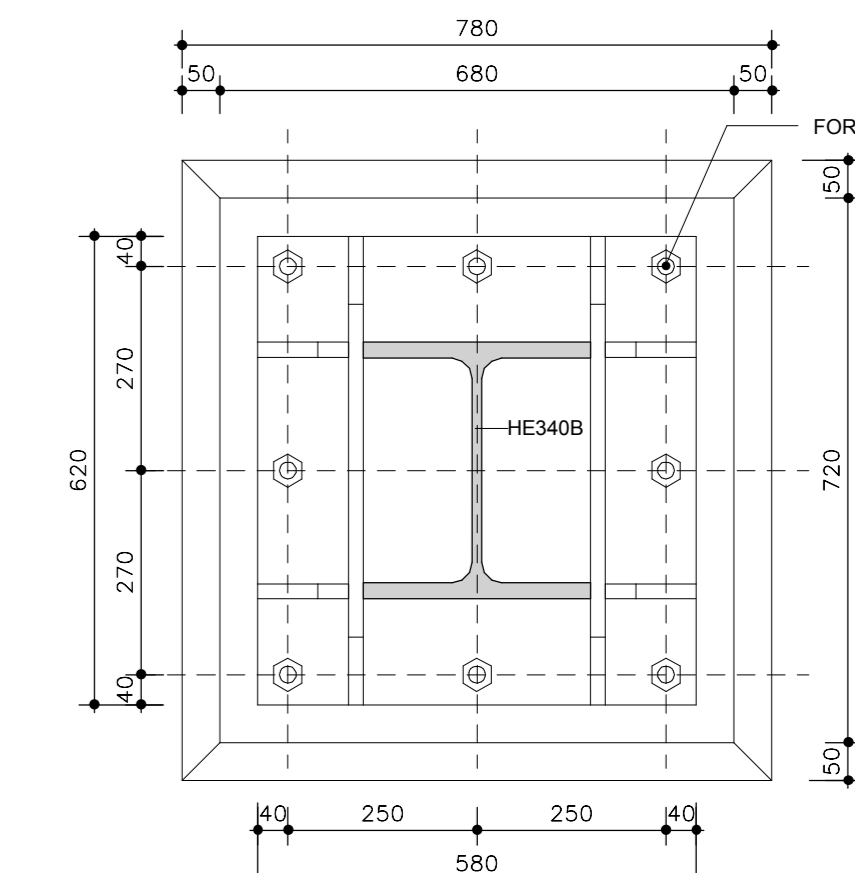
Disposizione Arcarecci di sostegno della Copertura in Lamiera Grecata  
1 : 100



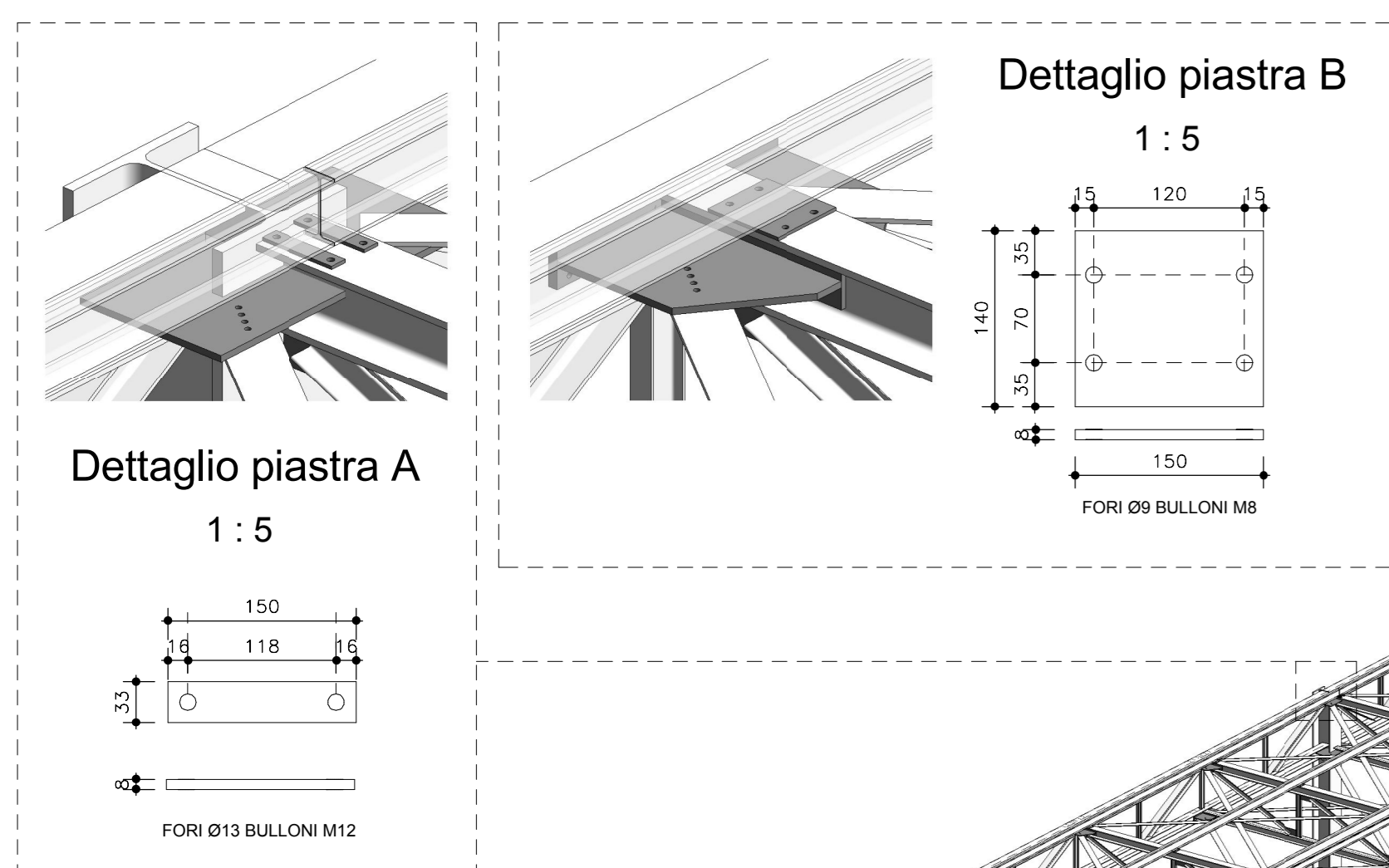
DETTAGLIO PIASTRE DI APPOGGIO DELLE TRAVI  
1 : 5



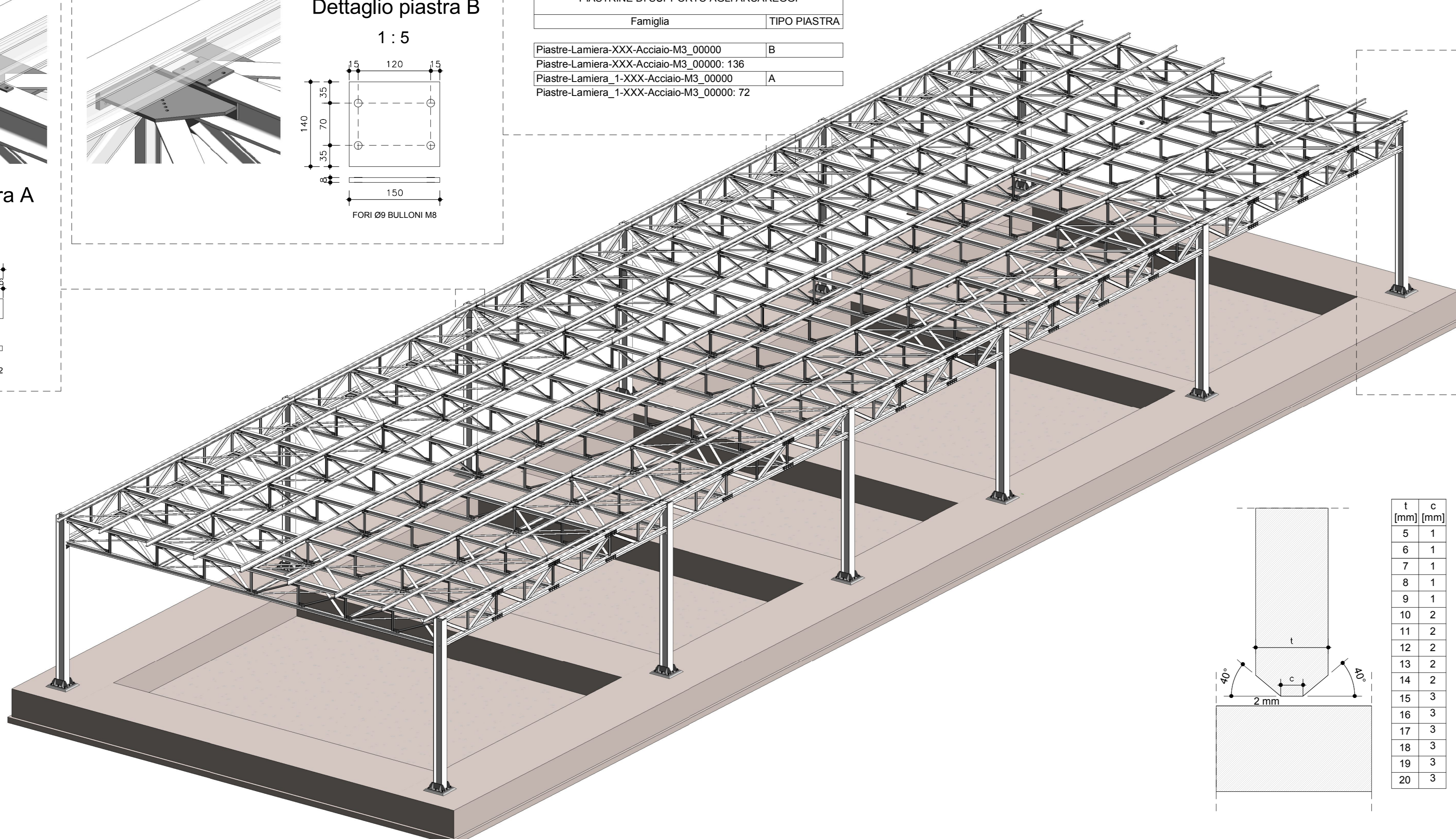
DETTAGLIO PIASTRA DI ANCORAGGIO DEL PILASTRO  
1 : 10



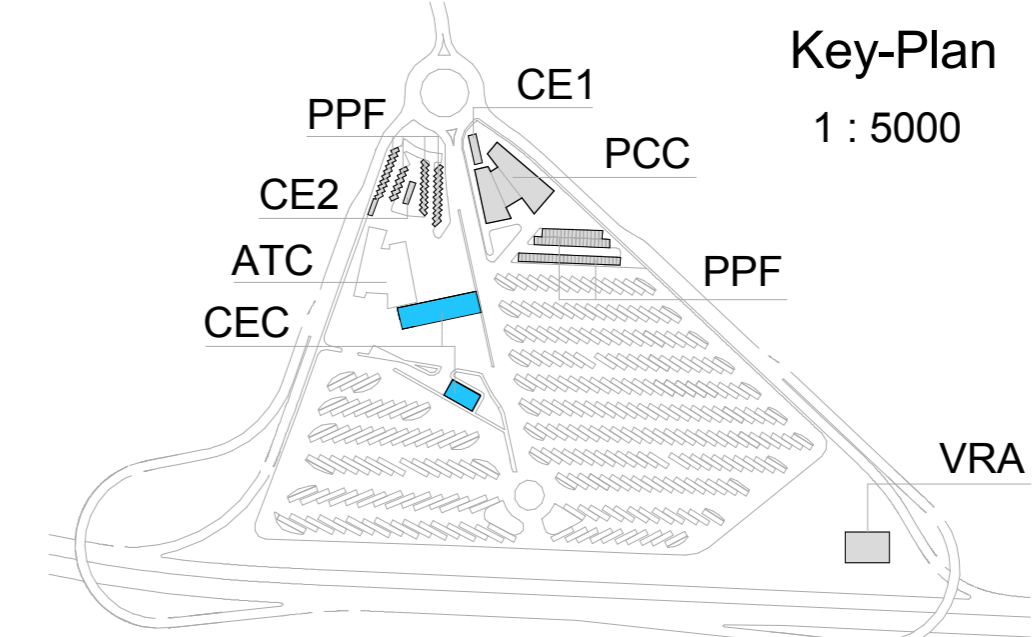
PIASTRINE DI SUPPORTO AGLI ARcareggi



PIASTRINE DI SUPPORTO AGLI ARcareggi	
Famiglia	TIPO PIASTRA
Piastra-Lamiera-XXX-Acciaio-M3_00000	B
Piastra-Lamiera-XXX-Acciaio-M3_00000_136	
Piastra-Lamiera_1-XXX-Acciaio-M3_00000	A
Piastra-Lamiera_1-XXX-Acciaio-M3_00000_72	



ABACO DEL TELAIO STRUTTURALE - PILASTRI				
Conteggio	Tipo	Lunghezza	Peso Unitario Kg/m	Peso Totale
12	HE340B	6.05 m	134.00 kg/m	9728.40 kg
195	IPE80	0.88 m	6.00 kg/m	1030.77 kg



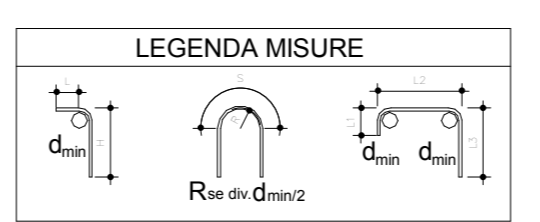
CARICHI SU SOLAIO		
C. PERMANENTI PORTATI (kN/mq)	CARICHI ACCIDENTALI	
0.60	NEVE (kN/mq) 1.35	VENTO(kN/mq) 1.00

TABELLA MATERIALI CARBURANTI E CASSE						
ELEMENTO STRUTTURALE	CLASSE R	Øk, mm	CLASSE DI COPRIFERRO	DIAM. MAX	TRAPP.	CLASSE DI CONSIST.
	CLS	N/mmq	ESPOSIZ.	(mm)	A/C	
SOTTOFONDAZIONI	C12/15	15	-	-	-	-
FONDAZIONI	C25/30	30	XC2	40	32	S4
ELEMENTI PREFABBRICATI	C45/55	55	XC1	25	15	S4
ELEVAZIONI GETTATE IN OPERA	C28/35	35	XC1/XC3	40	22	S4

**NOTE GENERALI**

- TUTTE LE MISURE SONO ESPRESSE IN MILLIMETRI
- TUTTI GLI ANGOLI SONO ESPRESSE IN GRADI DECIMALI
- DOVE NON DIVERSAMENTE SPECIFICATO SOVRAPPOSIZIONE MINIMA DELLE BARRE PARI A 70 diam.
- DOVE NON DIVERSAMENTE SPECIFICATO, SI PRESCRIVONO I SEGUENTI DIAMETRI MINIMI DI PIEGATURA:

Diam. BARRA	DIAMETRO MINIMO DI PIEGATURA
>16mm	7 diam.
<16mm	4 diam.



LE DIMENSIONI INDICATE PER LA SAGOMA DELLE ARMATURE SONO RIFERITE ALL'ASSE BARRA

**TUNNEL EURALPIN LYON TURIN**

**SITAF**

**NUOVA LINEA TORINO LIONE - NOUVELLE LIGNE LYON TURIN**  
**PARTIE COMUNE ITALO-FRANCESE - PARTIE COMMUNE FRANCO-ITALIENNE**

**LOTTO COSTRUTTIVO 1 LOT DE CONSTRUCTION 1**  
**CANTIERE OPERATIVO 02C / CHANTIER DE CONSTRUCTION 02C**  
**RILOCALIZZAZIONE DELL'AUTOPORTO DI SUSA**  
**DEPLACEMENT DE L'AUTOPORTO DE SUSE**  
**PROGETTO ESECUTIVO - ETUDES D'EXECUTION**  
**CUP C11.05000030001 - CG 682325367F**

**FABBRICATI**  
**CEC - CARBURANTI E CASSE**  
**Pensilina distributore - Disegno d'insieme**

MES	ORA	DATA	Modifiche / Note	Emis (per Consorzio IS)	Verif (per Consorzio IS)	Autogr (per Consorzio IS)
0		30/04/2017	Prima emissione Preliminare d'ufficio	C. PROCOPO (C)	L. BARBERIS (MAGNET ENG)	F. DIAMBERA (MAGNET ENG)
A		31/05/2017	Revisione a seguito commenti TELIT	C. PROCOPO (C)	L. BARBERIS (MAGNET ENG)	F. DIAMBERA (MAGNET ENG)
B		30/04/2018	Ricevimento istruttoria valutazione RPA Check	F. LISONE (MAGNET ENG)	F. DIAMBERA (MAGNET ENG)	L. BARBERIS (MAGNET ENG)

**102CC16167FAA10G** **ESTPL18111B**

INTEGRAZIONE PRODOTTORE SPECIALISTICO: **SITAF**

DEL. ING. FRANCESCO DIAMBERA  
 N. 02/2017  
 18/05/2017

IL PROGETTISTA E DESIGNER: **SITAF**  
 DEL. ARCH. GIANNI DOMENETTI  
 N. 4/2017  
 18/05/2017

IL PALESTRANTE E VERIFICATORE: **SITAF**

IL DIRETTORE DI LAVORO E INTERE COORDINATORE: **SITAF**

**TUNNEL EURALPIN LYON TURIN**

**SITAF**

EUROPEAN UNION