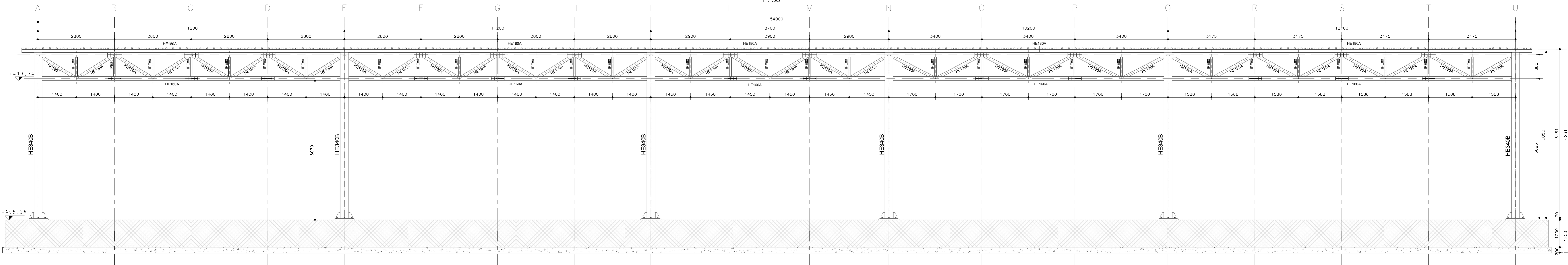


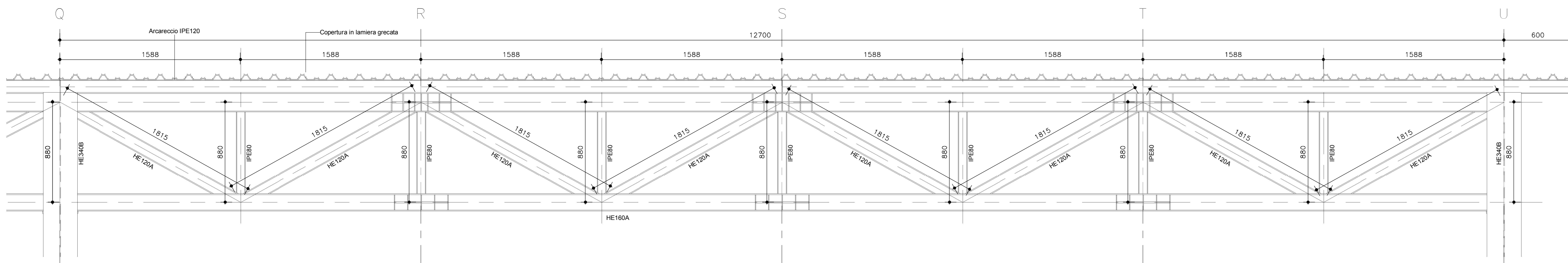
Prospetto lato lungo - P2

1 : 50



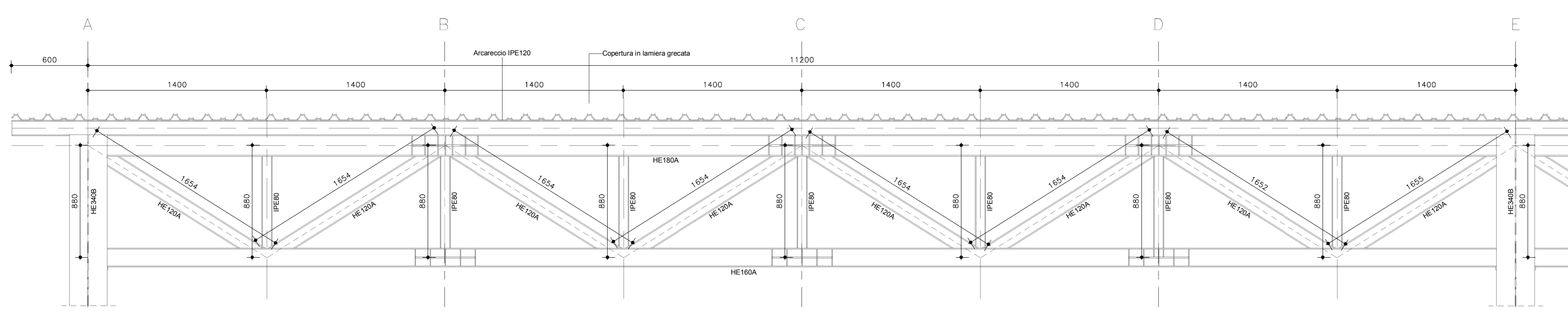
PARTICOLARE TRAVE L=12.70m

1 : 20



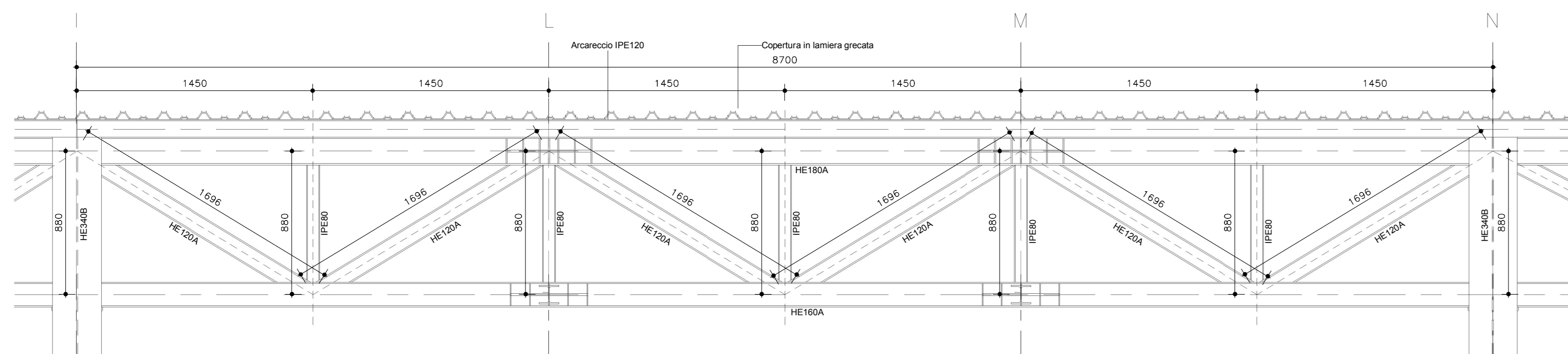
PARTICOLARE TRAVE L=11.20m

1 : 20

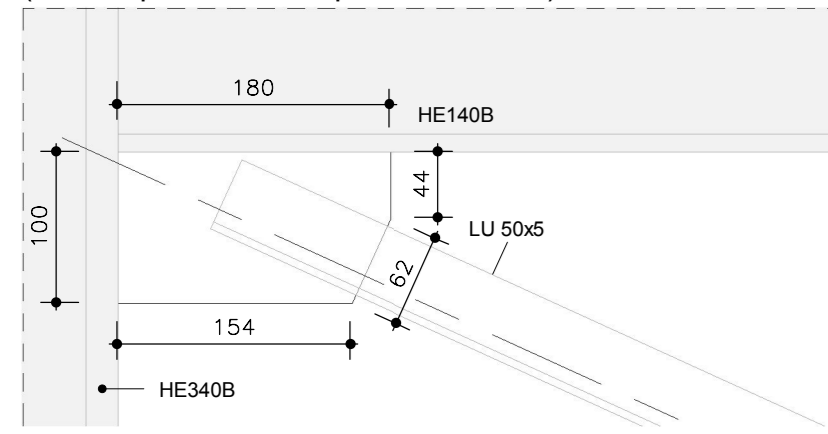


S-S - Dettaglio campata L=8.70m

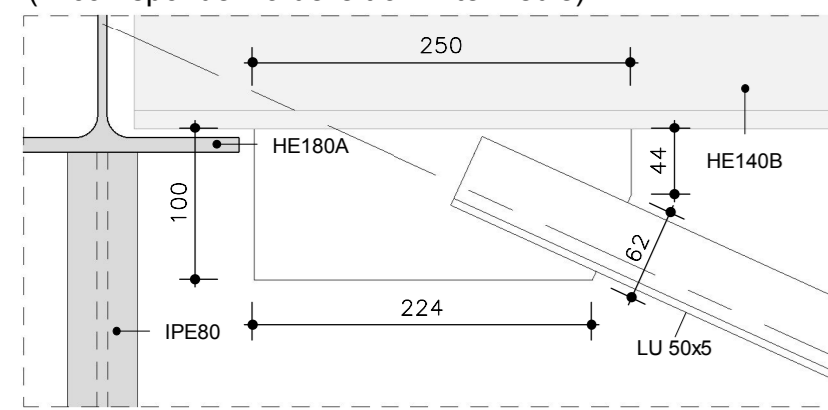
1 : 20



PIASTRA SALDATA TIPO "1" - 180x100 - Sp. 8 mm  
(in corrispondenza dei pilastri HE340B)

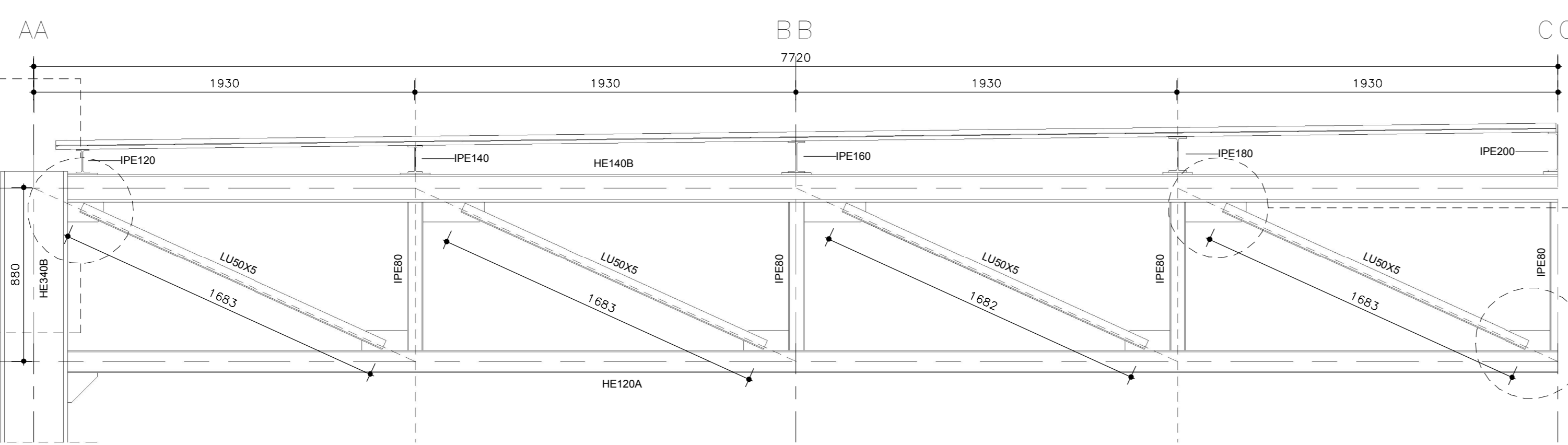


PIASTRA SALDATA TIPO "1a" - 250x100 - Sp. 8 mm  
(in corrispondenza delle travi intermedie)



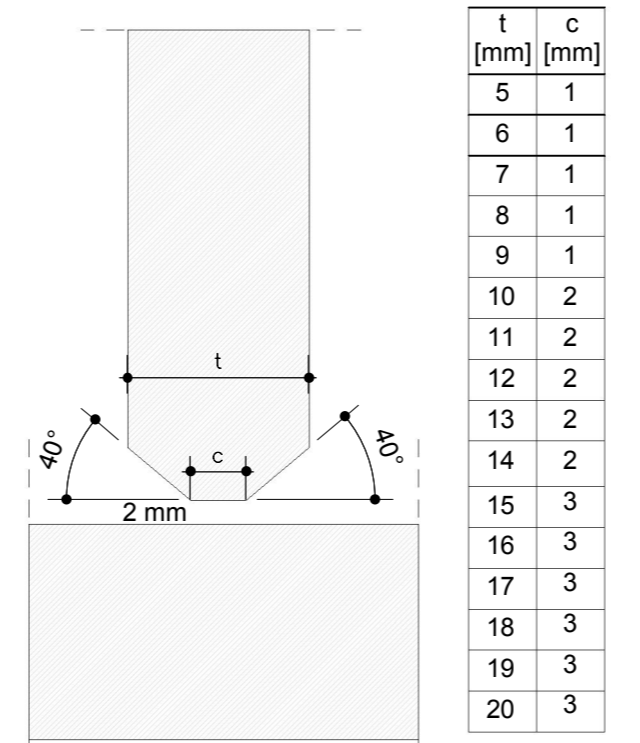
Dettaglio trave Lato Corto - I=15.44m

1 : 20

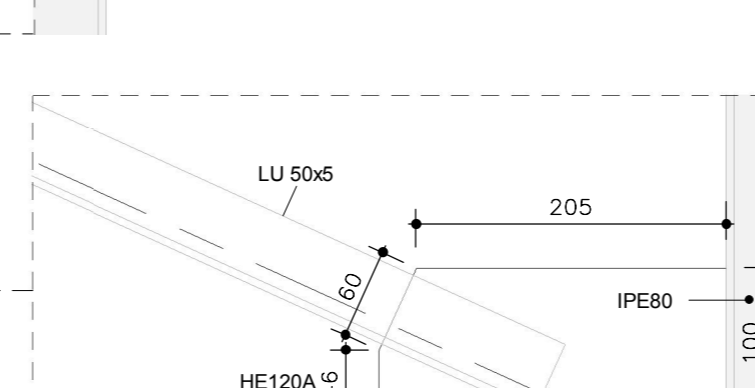
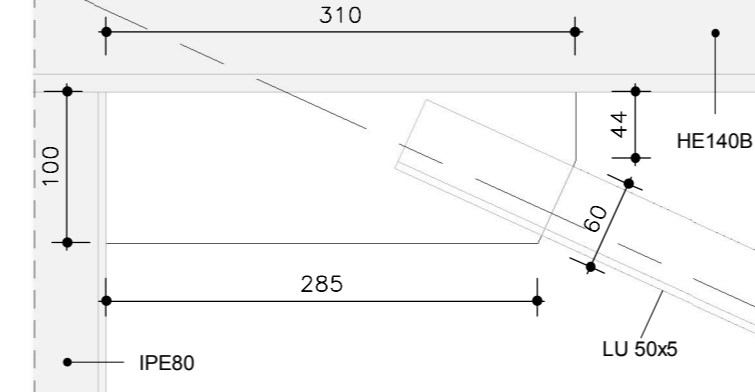


LEGENDA SALDATURE

1 : 100



PIASTRA SALDATA TIPO "3" - 310x100 - Sp. 8 mm



PIASTRA SALDATA TIPO "2" - 230x100 - Sp. 8 mm

Prospetto lato corto - P-1

1 : 50

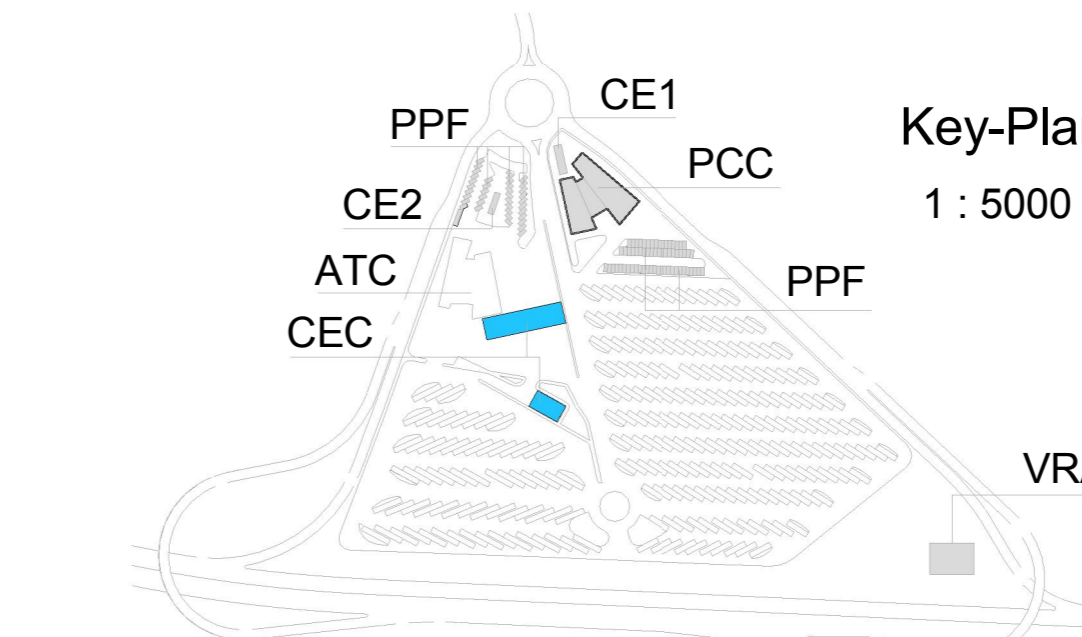
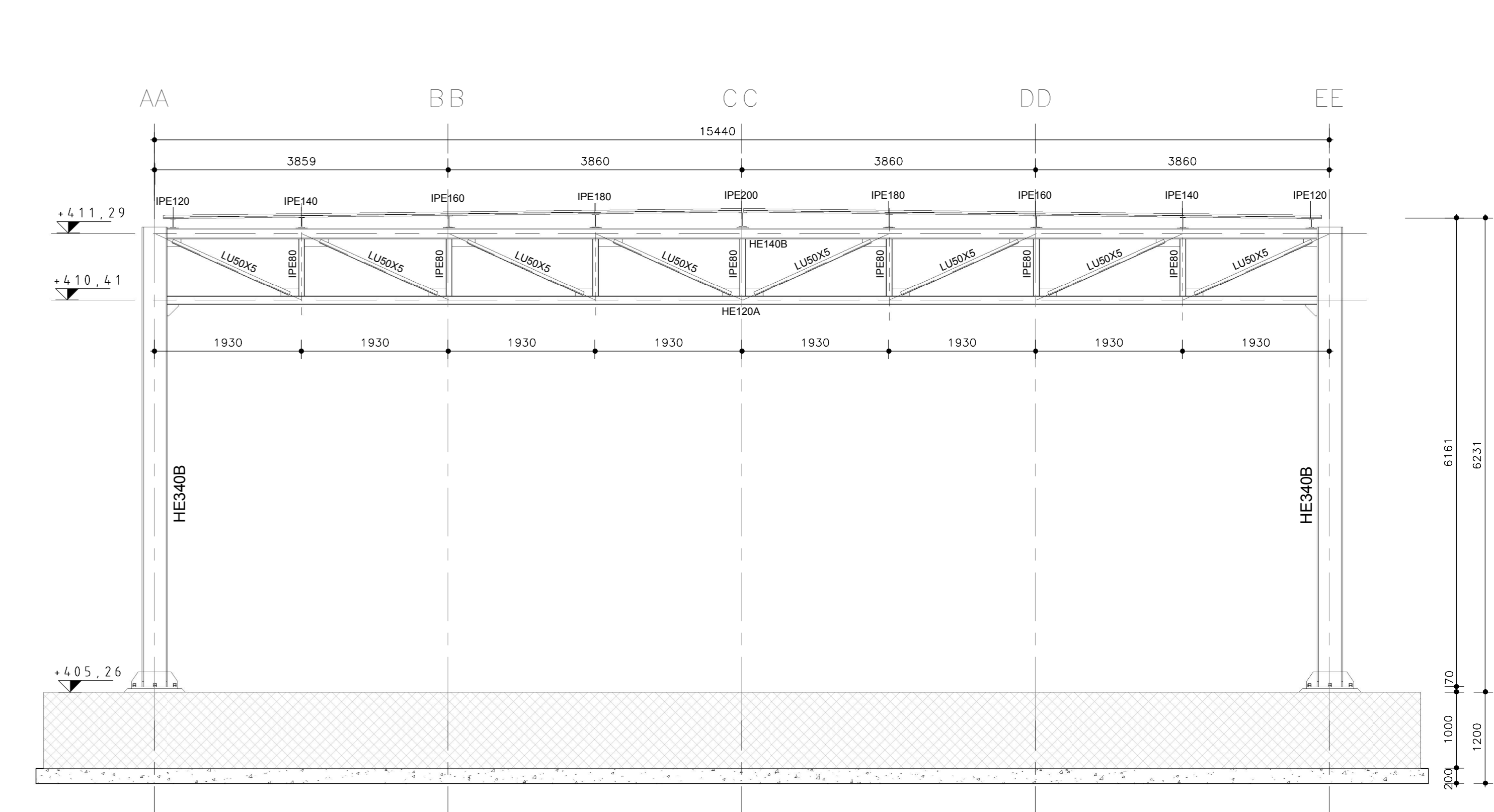


TABELLA MATERIALI CARBURANTI E CASSE

ELEMENTO STRUTTURALE	CLASSE R	CLASSE DI COPRIFERRO	DIAM. MAX.	RAPP. INERTI	CLASSE DI CONSIST.
SOTTOFONDAZIONI	C12/15	15	-	-	-
FONDAZIONI	C25/30	30	XC2	40	S4
ELEMENTI PREFABBRICATI	C45/55	55	XC1	25	S4
ELEVAZIONI GETTATE IN OPERA	C28/35	35	XC1/XC3	40	S4

ACCIAIO PER C.A.  
- IN BARRE B450C CONTROLLATO IN STABILIMENTO  
- R.E.S CLASSE B 450 C  
ACCIAIO PER CARPENTERIA METALLICA - PROFILI COMMERCIALI  
- ACCIAIO TIPO S275J0  
- LIMITE DI SNERVAMENTO  $f_y > 275$  N/mm<sup>2</sup>  
- LIMITE DI ROTTURAZIONE  $F_t > 430$  N/mm<sup>2</sup>  
ACCIAIO PER CARPENTERIA METALLICA - PIASTRE DI NODI SALDATI O IMBULLONATI  
- ACCIAIO TIPO S355J0  
- LIMITE DI SNERVAMENTO  $f_y > 355$  N/mm<sup>2</sup>  
- LIMITE DI ROTTURAZIONE  $F_t > 510$  N/mm<sup>2</sup>  
UNIONI  
- BULLONI AD ALTA RESISTENZA CLASSE 8.8  
- DOVE NON DIVERSAMENTE SPECIFICATO LE SALDATURE SONO DA INTENDERSI A COMPLETA PENETRAZIONE

NOTE GENERALI  
- TUTTE LE MISURE SONO ESPRESSE IN MILLIMETRI  
- TUTTI GLI ANGOLI SONO ESPRESSE IN GRADI DECIMALI  
- DOVE NON DIVERSAMENTE SPECIFICATO SOVRAPPORZIONE MINIMA DELLE BARRE PARI A 70 diam.  
- DOVE NON SPECIFICATO, SI PRESCRIVONO I SEGUENTI DIAMETRI MINIMI DI PIEGATURA:

Diam. BARRA	DIAMETRO MINIMO DI PIEGATURA
>16mm	7 diam.
<16mm	4 diam.

LE DIMENSIONI INDICATE PER LA SAGOMA DELLE ARMATURE SONO RIFERITE ALL'ASSE BARRA

NUOVA LINEA TORINO LIONE - NOUVELLE LIGNE LYON TURIN  
PARTE COMUNE ITALO-FRANCESE - PARTIE COMMUNE FRANCO-ITALIENNE

LOTTO COSTRUTTIVO 1 LOT DE CONSTRUCTION 1  
CANTIERE OPERATIVO 02C / CHANTIER DE CONSTRUCTION 02C  
RILOCALIZZAZIONE DELL'AUTOPORTO DI SUSA  
DEPLACEMENT DE L'AUTOPORTO DE SUSE  
PROGETTO ESECUTIVO - ETUDES D'EXECUTION  
CUP C11J05000030001 - CIG 682325367F

FABBRICATI  
CEC - CARBURANTI E CASSE  
Pensilina Distributore - Carpenteria - Prospetti e Sezioni

REV.	DATA	MODIFICAZIONE / NOTE	ELAB. PER / CONSULTA DA	VERIF. PER / CONTROLLO DA	APPROV. PER / AUTORIZZAZIONE DA
0	30/04/2015	Preparazione cartella valutazione	PIRELLA G. (SITAF)	F. DI AL. (CEC)	IL BARBERIS (BARBERIS)

1 0 2 C C 1 6 1 6 7 F A A 1 0 G EST PL 1 8 1 9 0

SCALA / ECHELLE